

C:\Users\Tommi\OneDrive - insinööritoimisto Ekoma Oy\projektit_Sisajako_Ekoma\14041_Lehtisen Rakennus ja Kone Nastola etoalue2_Piirustukset\Ottamisuusmatti_Lehtisen kone_v2.2.dwg

30

OTTAMISALUE
11,16 HA

Luonnontilaisen kallainen noro
suojaetäisyys 15 m

Kangaskorpi (suo)
suojaetäisyys 15 m

Kangaskorpi (suo)

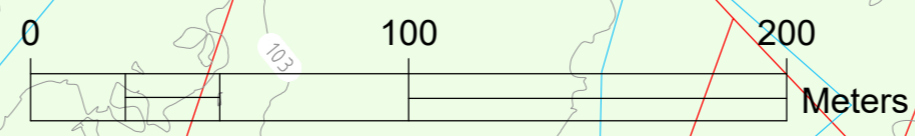
Okk muutettu
toimistorakennukseksi

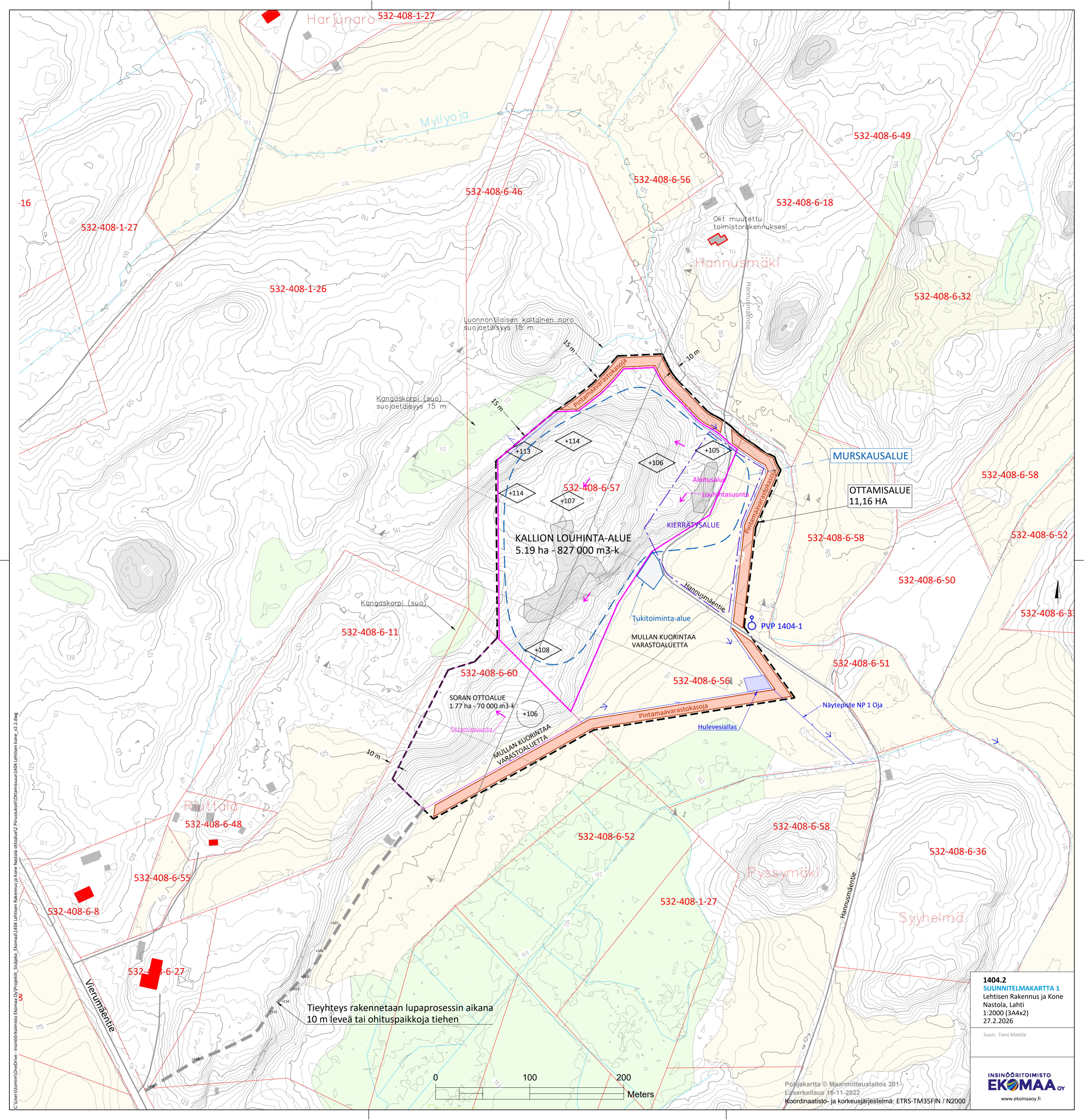
1404.1
NYKYTILAKARTTA
Lehtisen Rakennus ja Kone
Nastola, Lahti
1:2000 (3A4x2)
27.2.2026

Suun: Tomi Mattila

INSINÖÖRITOIMISTO
EKOMAA oy
www.ekomaao.fi

Pohjakartta © Maanmittauslaitos 201-
Laserkeilaus 16-11-2022
Koordinaatio- ja korkeusjärjestelmä: ETRS-TM35FIN / N2000





Harjunaro 532-408-1-27

532-408-6-49

532-408-6-56

532-408-6-18

532-408-1-27

532-408-1-26

Hannusmäki

532-408-6-32

Luonnontilaisen kallan nora suojaetäisyys 15 m

Kangaskorpi (suo) suojaetäisyys 15 m

MURSKAUSALUE

OTTAMISALUE
11,16 HA

532-408-6-58

KALLION LOUHINTA-ALUE
5,19 ha - 827 000 m³-k

532-408-6-58

532-408-6-52

532-408-6-50

532-408-6-11

Kangaskorpi (suo)

Tukitoiminta-alue
MULLAN KUORINTAA
VARASTOALUETTA

532-408-6-51

532-408-6-60

532-408-6-56

SORAN OTTOALUE
1,77 ha - 70 000 m³-k

Näytepiste NP 1 Oja

Riuttala

532-408-6-48

532-408-6-55

532-408-6-8

532-408-6-27

Tieyhteys rakennetaan lupaprosessin aikana
10 m leveä tai ohituspaikkoja tien

532-408-6-52

532-408-6-58

532-408-6-36

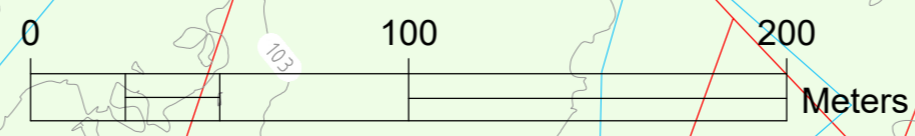
532-408-1-27

Pyssymäki

Syuhelmä

Vierumäentie

Hannusmäentie



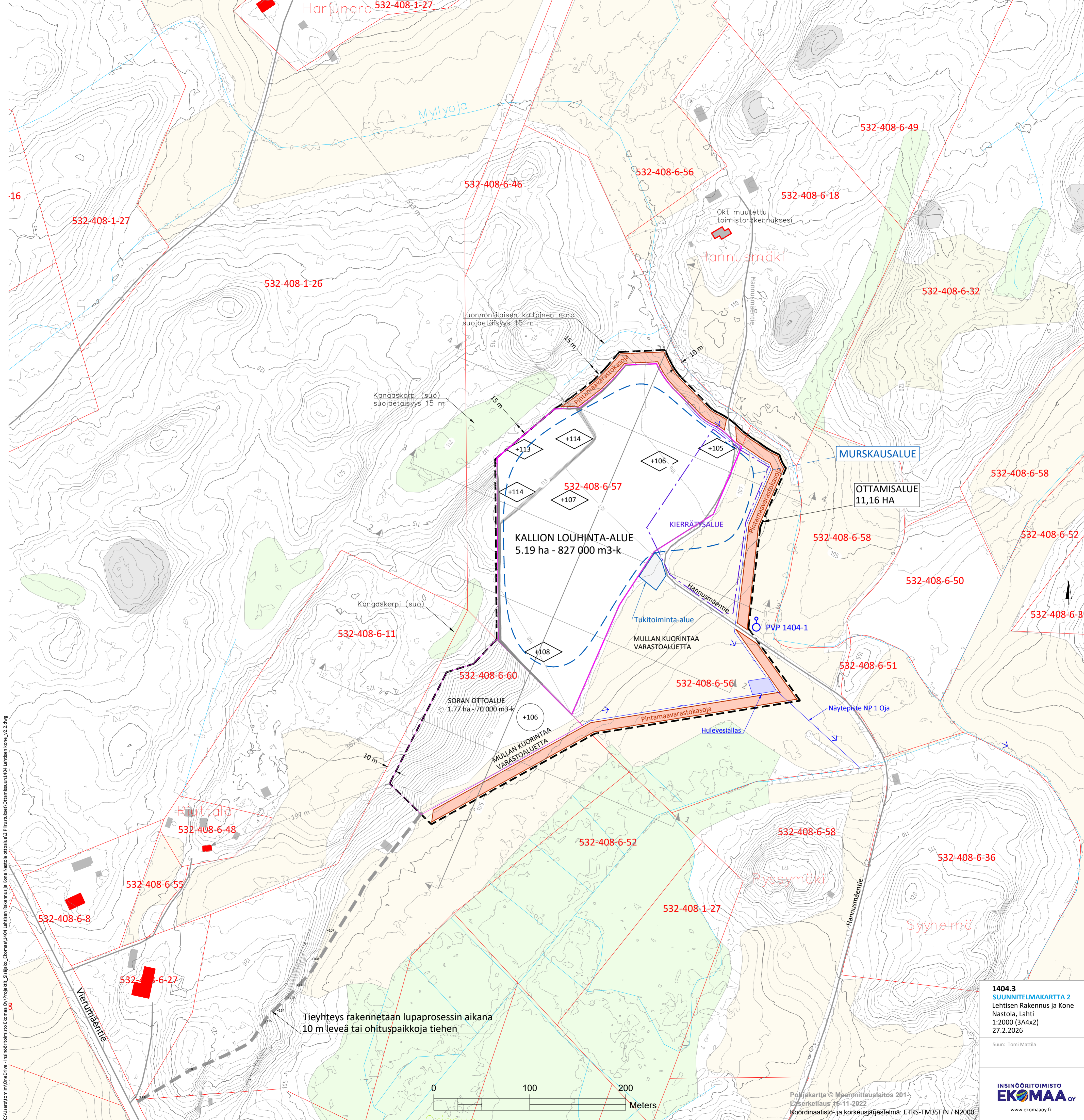
1404.2
SUUNNITELMAKARTTA 1
Lehtisen Rakennus ja Kone
Nastola, Lahti
1:2000 (3A4x2)
27.2.2026

Suun: Tomi Mattila

Pohjakartta © Maanmittauslaitos 201-
Laserkeilaus 16-11-2022
Koordinaatio- ja korkeusjärjestelmä: ETRS-TM35FIN / N2000

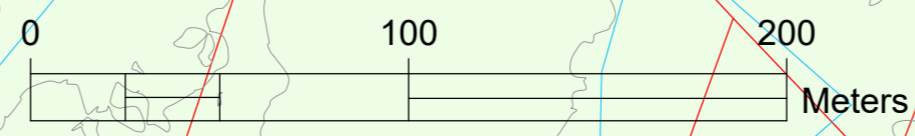
INSINÖÖRITOIMISTO
EKOMAA oy
www.ekomaao.fi

C:\Users\Tommi\OneDrive - insinööritoimisto Ekoma Oy\projektit_Sisajako_Ekoma\1404_Lehtisen Rakennus ja Kone Nastola etoalua2_Piirustukset\Ottamisuusmatti_Lehtisen kone_v2.dwg



C:\Users\Tommi\OneDrive - Insinööritoimisto Ekoma Oy\projektit_Sisajako_Ekoma\1404_Lehtisen Rakennus ja Kone Nastola etoalue2_Piirustukset\Ottamisuu\topi_Lehtisen kone_v2.2.dwg

Tieyhitys rakennetaan lupaprosessin aikana
10 m leveä tai ohituspaikkoja tiehen

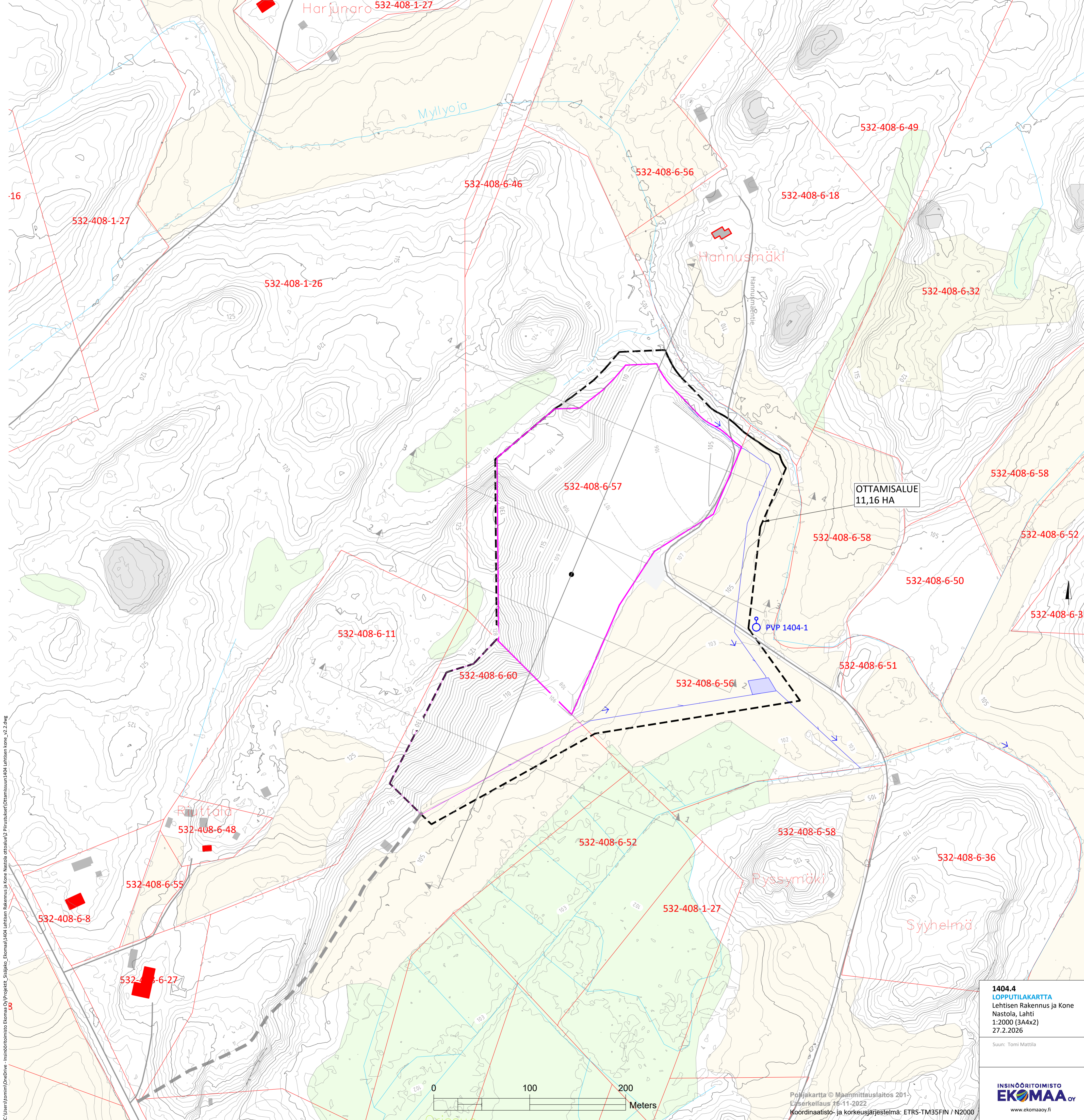


Pohjakartta © Maanmittauslaitos 201-
Laserkeilaus 16-11-2022
Koordinaatio- ja korkeusjärjestelmä: ETRS-TM35FIN / N2000

1404.3
SUUNNITELMAKARTTA 2
Lehtisen Rakennus ja Kone
Nastola, Lahti
1:2000 (3A4x2)
27.2.2026

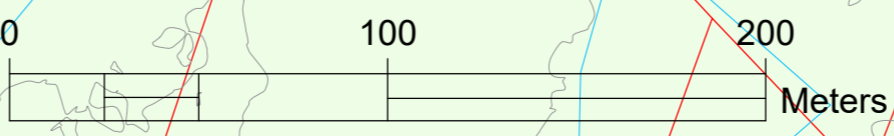
Suun: Tomi Mattila

INSINÖÖRITOIMISTO
EKOMAA oy
www.ekomaao.fi



OTTOMISALUE
11,16 HA

PVP 1404-1



1404.4
LOPPUTILAKARTTA
Lehtisen Rakennus ja Kone
Nastola, Lahti
1:2000 (3A4x2)
27.2.2026

Suun: Tomi Mattila

Pohjakartta © Maanmittauslaitos 201-
Laserkeilaus 16-11-2022
Koordinaatio- ja korkeusjärjestelmä: ETRS-TM35FIN / N2000



C:\User\Tommi\OneDrive - insinööritoimisto Ekoma Oy\projektit_Sisajako_Ekoma\1404_Lehtisen Rakennus ja Kone Nastola ottoalue2_Piirustukset\Ottomissuunnittelu_Lehtisen kone_v2.dwg

PITUUSLEIKKAUS A-A

1:2000/1:2000

1404.5

LEIKKAUSPIIRRUSTUS

Lehtisen Rakennus ja Kone

Nastola, Lahti

1:2000 (A3)

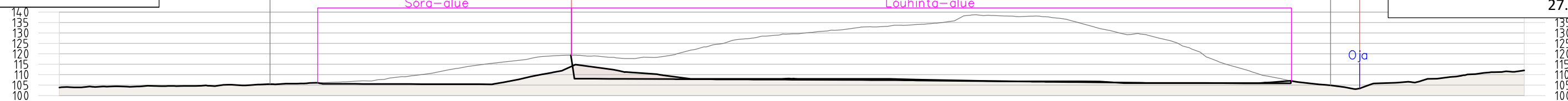
27.2.2026

INSINÖÖRITOIMISTO
EKOMAA OY

www.ekomaaoy.fi

RN:o 6:28

RN:o 6:57



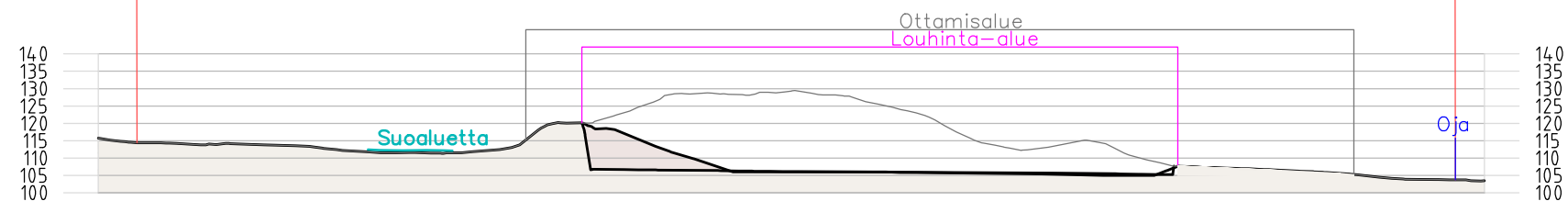
POIKKILEIKKAUS 4-4

1:2000/1:2000

RN:o 1:26

RN:o 6:57

RN:o 6:58

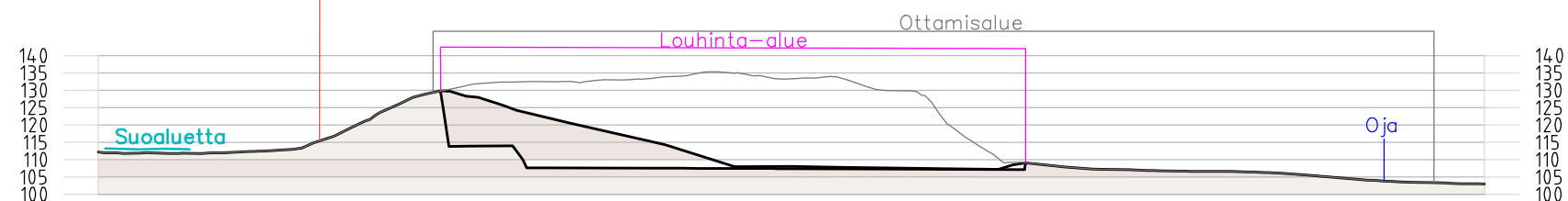


POIKKILEIKKAUS 3-3

1:2000/1:2000

RN:o 1:26

RN:o 6:57

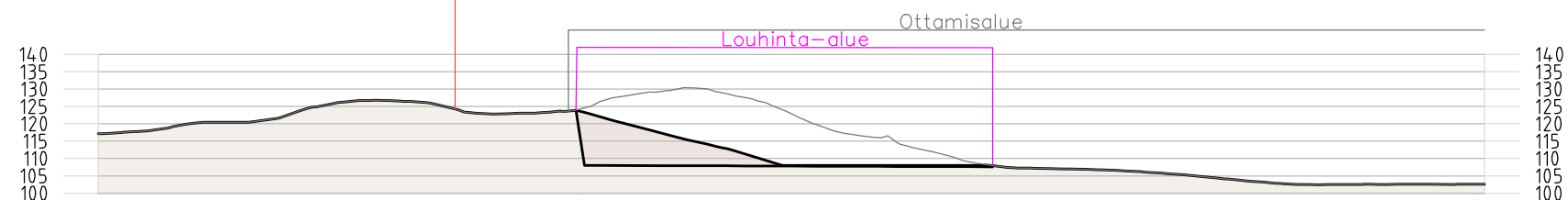


POIKKILEIKKAUS 2-2

1:2000/1:2000

RN:o 1:26

RN:o 6:57



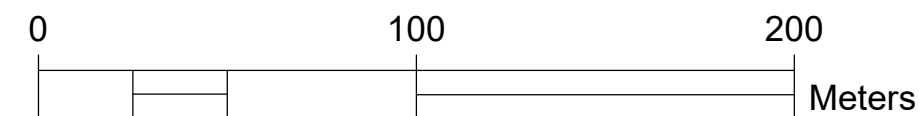
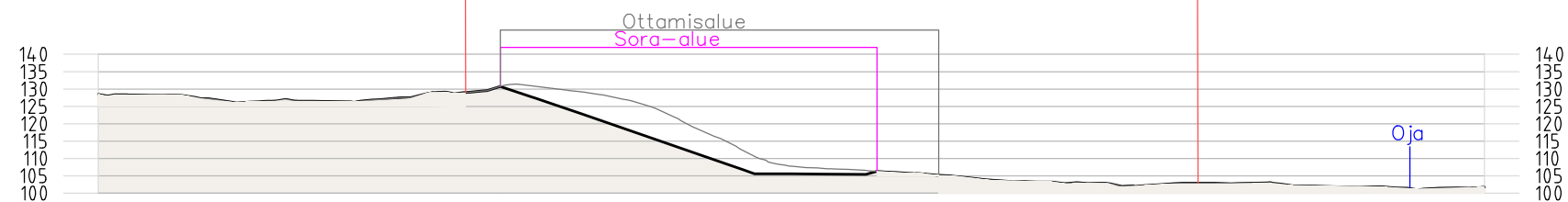
POIKKILEIKKAUS 1-1

1:2000/1:2000

RN:o 6:11

RN:o 6:28

RN:o 6:52



Pohjakartta © Maanmittauslaitos 201-

Laserkeilaus 16-11-2022

Koordinaatisto- ja korkeusjärjestelmä: ETRS-TM35FIN / N2000

C:\Users\tomim\OneDrive - Insinööritoimisto Ekomaa Oy\Projektit_Sisäjäko_Ekomaa\1404 Lehtisen Rakennus ja Kone Nastola ottoalue\2 Piirustukset\Ottamissuunn1404 Lehtisen kone_v2.2.dwg