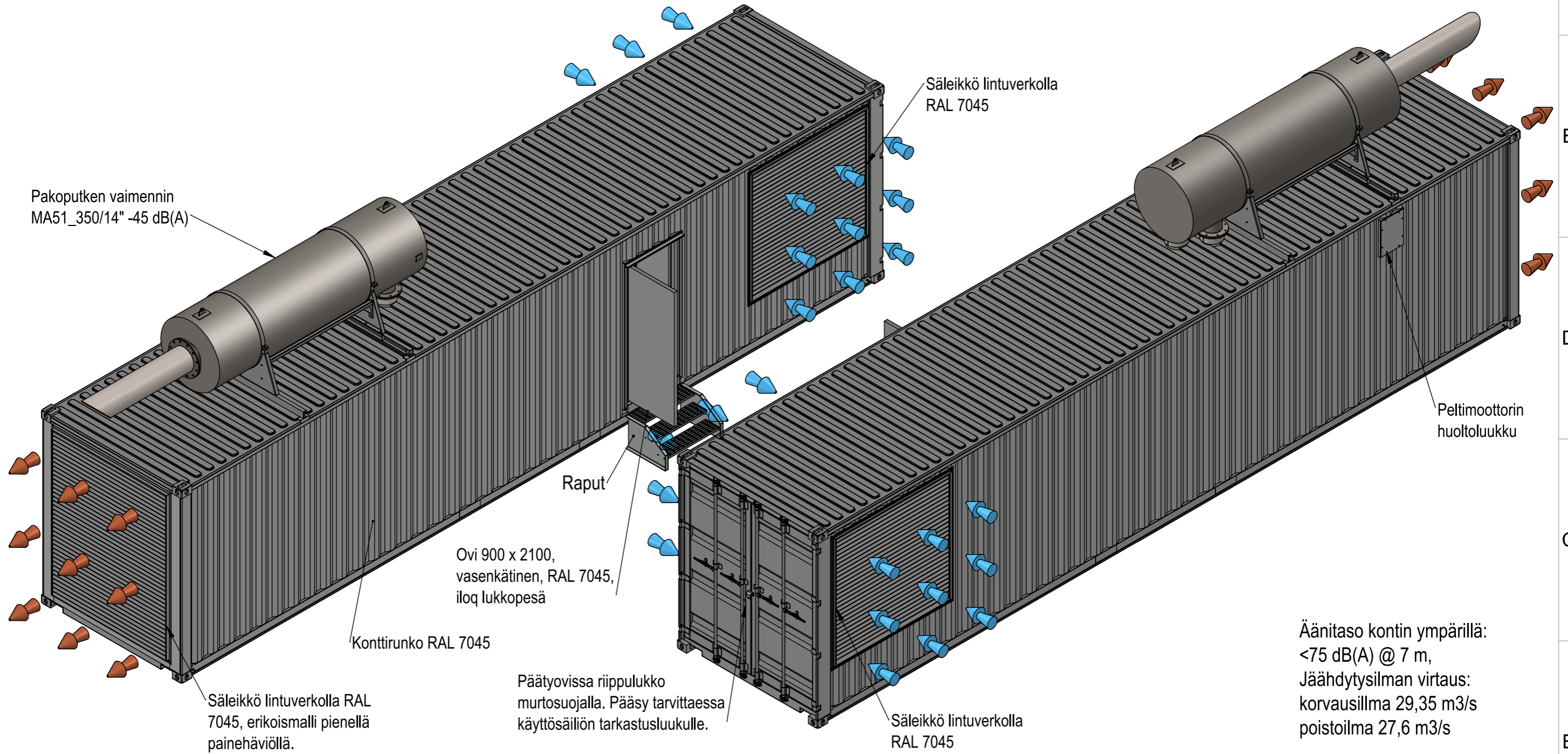


Varavoimakontti 2
Laite kW12915



Pakoputken vaimennin
MA51_350/14" -45 dB(A)

Säleikkö lintuverkolla
RAL 7045

Peltimoottorin
huoltoluukku

Raput

Ovi 900 x 2100,
vasenkätinen, RAL 7045,
iloq lukkopesä

Konttirunko RAL 7045

Säleikkö lintuverkolla RAL
7045, erikoismalli pienellä
painehäviöllä.

Päätyovissa riippulukko
murtosuojalla. Pääsy tarvittaessa
käytösäiliön tarkastusluukulle.

Säleikkö lintuverkolla
RAL 7045

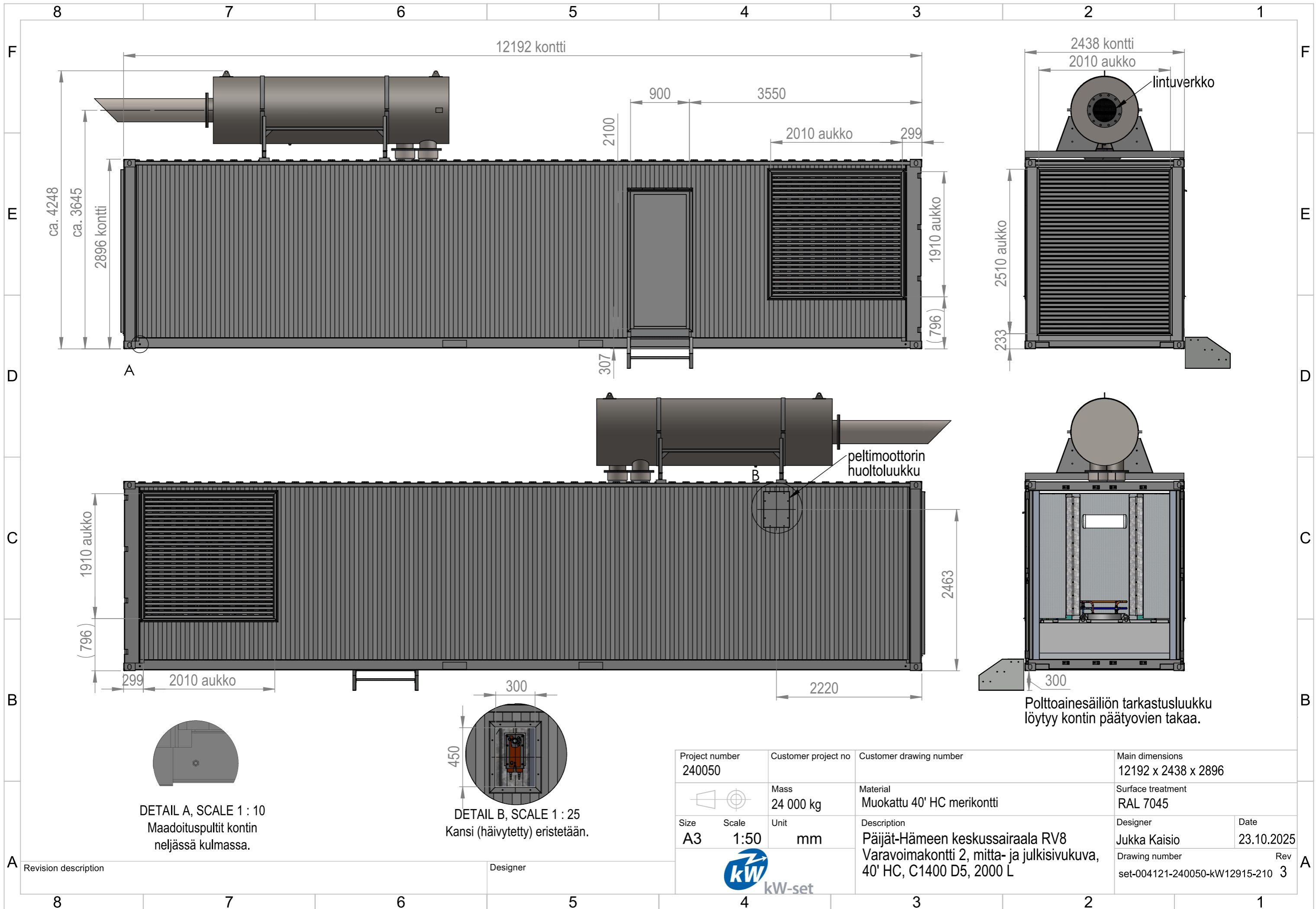
Äänitaso kontin ympärillä:
<75 dB(A) @ 7 m,
Jäähdytysilman virtaus:
korvausilma 29,35 m3/s
poistoilma 27,6 m3/s

Rev. 3/ 23.10.2025: Pakoputkiston jousto-osat vaihdettu.

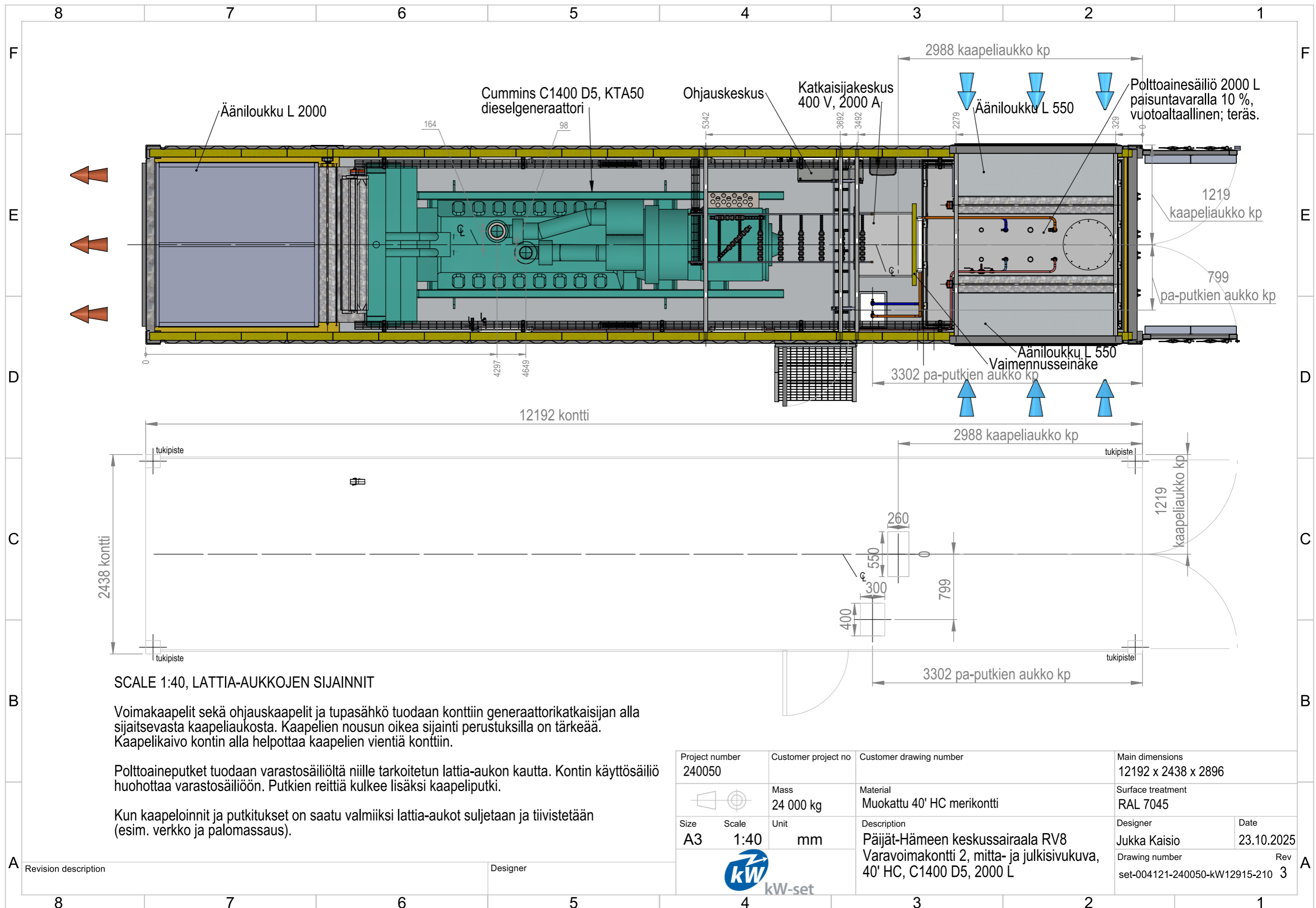
Rev. 2/ 9.10.2025: Varavoimakontin 2 mittakuva

Rev. 1/ 30.1.2025: Varavoimakontin alustava mittakuva.

Project number 240050	Customer project no	Customer drawing number	Main dimensions 12192 x 2438 x 2896	
	Mass 24 000 kg	Material Muokattu 40' HC merikontti	Surface treatment RAL 7045	
Size A3	Scale 1:50	Unit mm	Description Päijät-Hämeen keskussairaala RV8 Varavoimakontti 2, mitta- ja julkisivukuva, 40' HC, C1400 D5, 2000 L	Designer Jukka Kaisio
			Date 23.10.2025	
Designer			Drawing number set-004121-240050-kw12915-210	Rev 3



Project number 240050	Customer project no	Customer drawing number	Main dimensions 12192 x 2438 x 2896	
Size A3	Scale 1:50	Unit mm	Surface treatment RAL 7045	
			Material Muokattu 40' HC merikontti	
Description Päijät-Hämeen keskussairaala RV8 Varavoimakontti 2, mitta- ja julkisivukuva, 40' HC, C1400 D5, 2000 L			Designer Jukka Kaisio	Date 23.10.2025
Designer			Drawing number set-004121-240050-KW12915-210	Rev 3




SCALE 1:40, LATTIA-AUKKOJEN SIJAINNIT

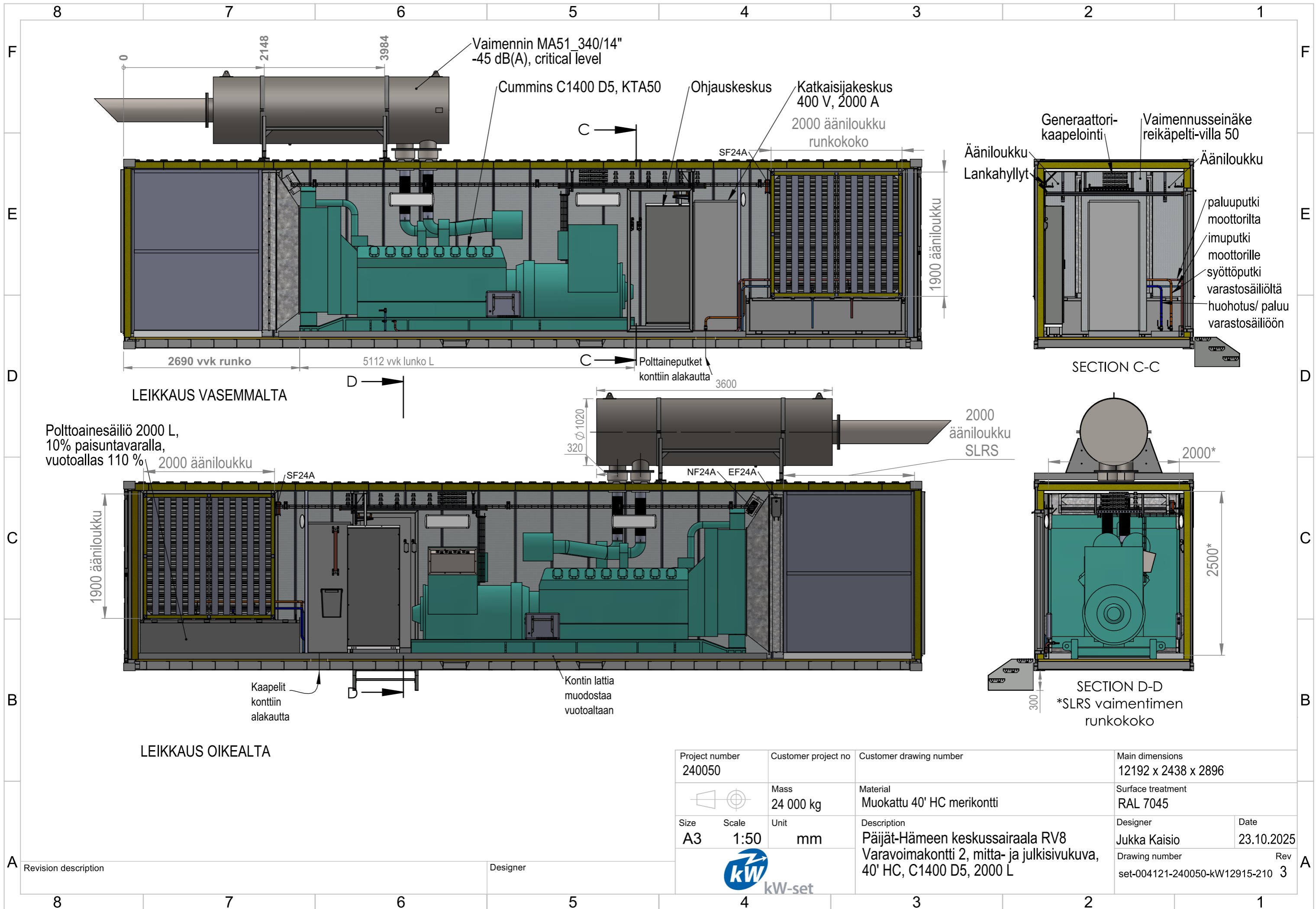
Voimakaapelit sekä ohjauskaapelit ja tupasähkö tuodaan konttiin generaattorikatkaisijan alla sijaitsevasta kaapeliaukosta. Kaapelien nousun oikea sijainti perustuksilla on tärkeää. Kaapelikaivo kontin alla helpottaa kaapelien vientiä konttiin.

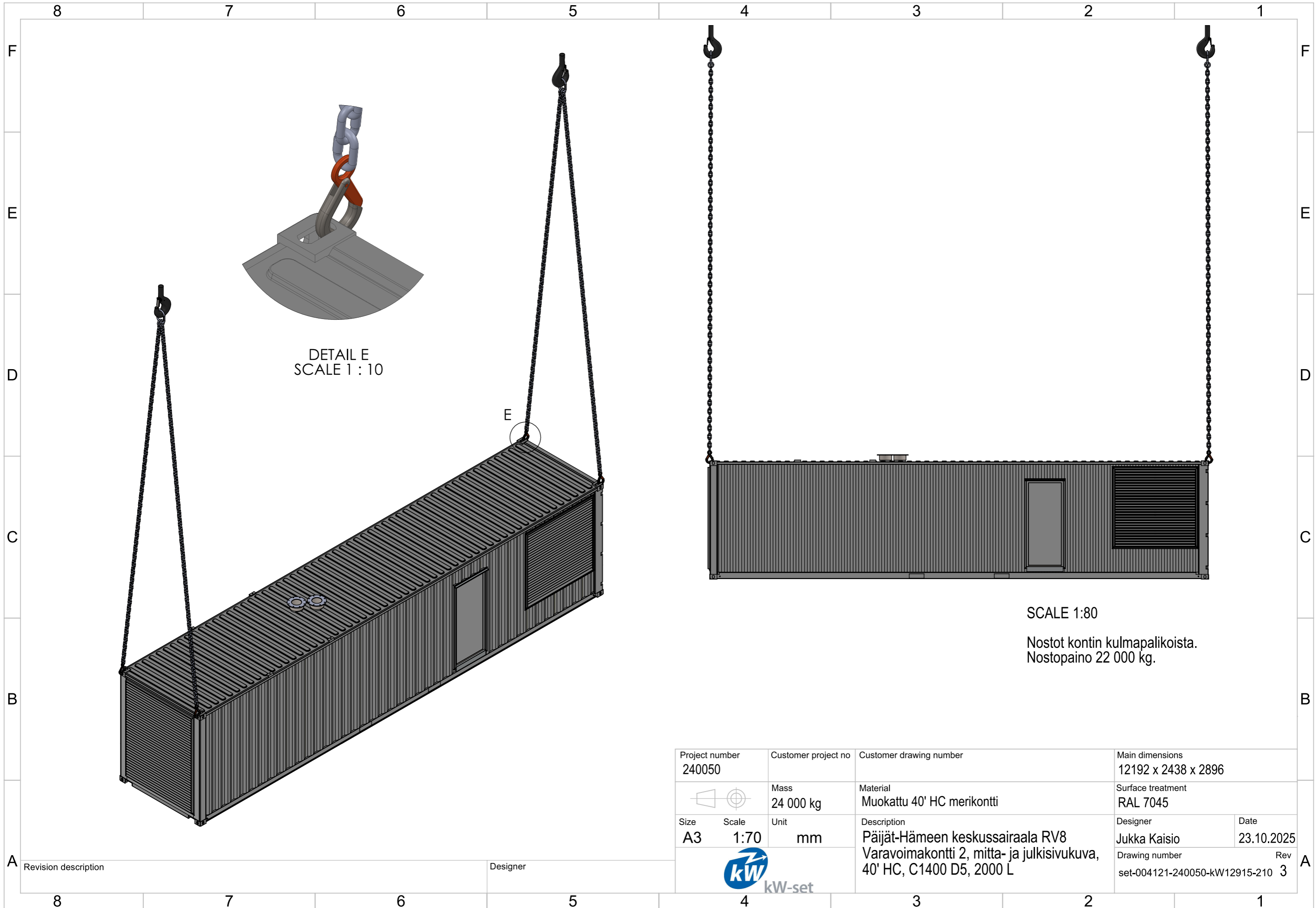
Polttoaineputket tuodaan varastosäiliöltä niille tarkoitetun lattia-aukon kautta. Kontin käyttösäiliö huuhottaa varastosäiliöön. Putkien reittiä kulkee lisäksi kaapeliputki.

Kun kaapeloinnit ja putkitukset on saatu valmiiksi lattia-aukot suljetaan ja tiivistetään (esim. verkko ja palomassaus).

Project number 240050	Customer project no	Customer drawing number	Main dimensions 12192 x 2438 x 2896	
	Mass 24 000 kg	Material Muokattu 40' HC merikontti	Surface treatment RAL 7045	
Size A3	Scale 1:40	Unit mm	Description Päijät-Hämeen keskussairaala RV8 Varavoimakontti 2, mitta- ja julkisivukuva, 40' HC, C1400 D5, 2000 L	Designer Jukka Kaisio
			Date 23.10.2025	Rev 3
Revision description			Drawing number set-004121-240050-KW12915-210	
Designer				









DETAIL E
SCALE 1 : 10

SCALE 1:80

Nostot kontin kulmapalikoista.
Nostopaino 22 000 kg.

Project number 240050		Customer project no	Customer drawing number	Main dimensions 12192 x 2438 x 2896	
		Mass 24 000 kg	Material Muokattu 40' HC merikontti	Surface treatment RAL 7045	
Size A3	Scale 1:70	Unit mm	Description Päijät-Hämeen keskussairaala RV8 Varavoimakontti 2, mitta- ja julkisivukuva, 40' HC, C1400 D5, 2000 L	Designer Jukka Kaisio	Date 23.10.2025
				Drawing number set-004121-240050-kw12915-210	Rev 3

Revision description

Designer