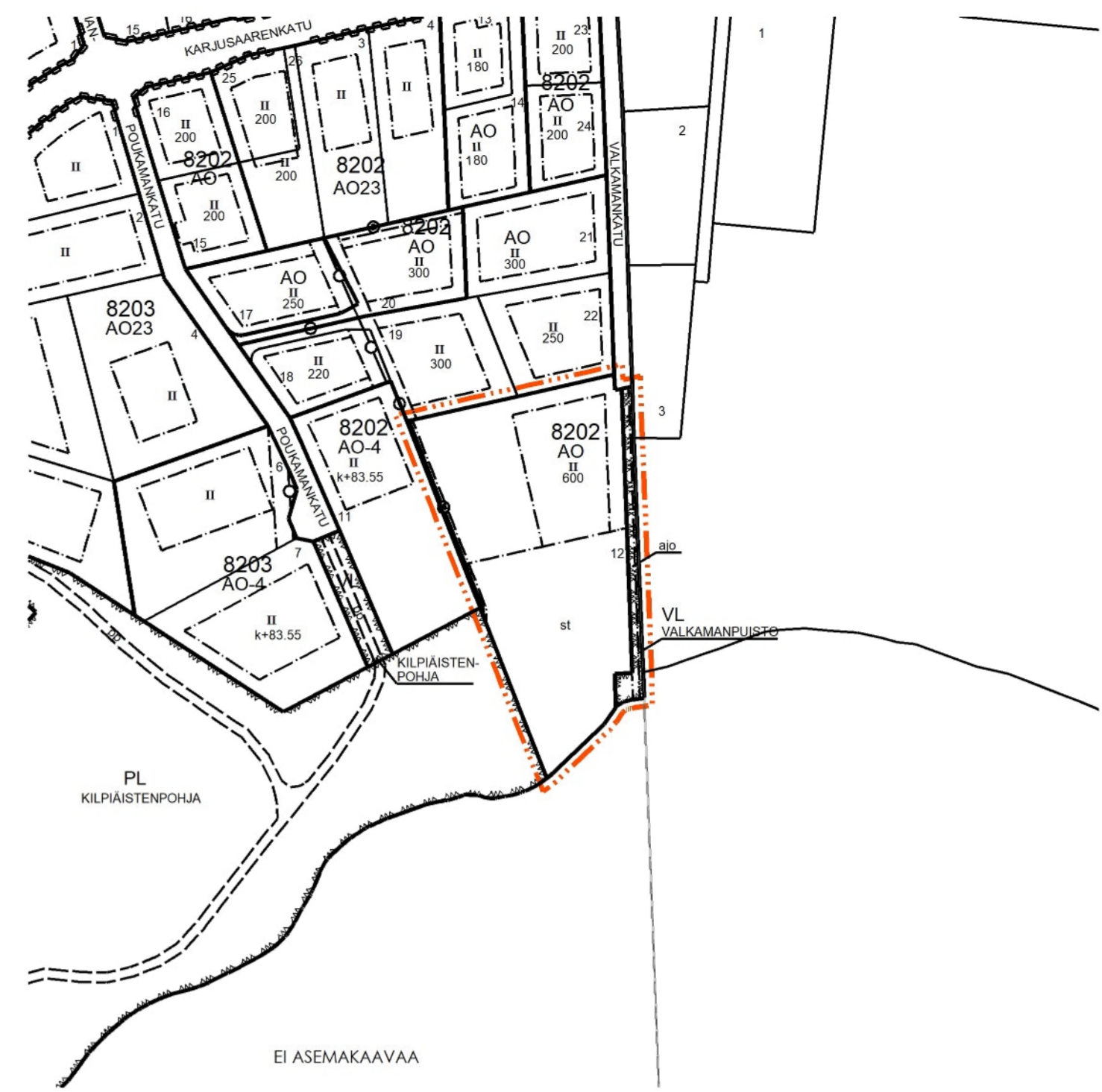


KILPIÄINEN



POISTOKARTTA MK 1:2000

ASEMAKAAVAMERKINNÄT JA -MÄÄRÄYKSET

- | | | |
|----|----------------|---|
| 1 | AO | ERILLISPIENTALOJEN KORTTELIALUE. |
| 2 | VL-1 | LÄHIVIRKISTYSALUE, JOTA ON HOIDETTAVA LUONNONTILAISENA ALUEENA. |
| 3 | | 3m KAAVA-ALUEEN RAJAN ULKOPUOLELLA OLEVA VIIVA. |
| 4 | | KORTTELIN, KORTTELINOSAN JA ALUEEN RAJA. |
| 5 | | OSA-ALUEEN RAJA. |
| 6 | | SITOVAN TONTTIJAON MUKAISEN TONTIN RAJA JA NUMERO. |
| 7 | | TONTIN RAJA. |
| 8 | 8 | KAUPUNGINOSAN NUMERO. |
| 9 | KIL | KAUPUNGINOSAN NIMI. |
| 10 | 8202 | KORTTELIN NUMERO. |
| 11 | VALKAM | KADUN, KATUAUKION, TORIN, PUISTON TAI MUUN YLEISEN ALUEEN NIMI. |
| 12 | I/150 | LUKUSARJA, JOSSA ROOMALAINEN NUMERO OSOITTAÄ KERROSLUVUN JA JÄLKIMMÄINEN LUKU KERROSTA VASTAAVAN RAKENNUSOIKEUDEN KERROSALANELIÖMETREINÄ. |
| 13 | t50 | I-KERROKSISEN TALOUSRAKENNUKSEN RAKENNUSOIKEUS KERROSALANELIÖMETREINÄ. |
| 14 | r | KIRJAIN r KERROSLUKUMERKINNÄN EDESSÄ OSOITTAÄ, ETTÄ ENSIMMÄINEN KERROS SIOJITTUU RINTEESEEN. |
| 15 | k+83,05 | ALIN RAKENTAMISKORKEUS ON N2000 +83,05 m. ALIN RAKENTAMISKORKEUS TARKOITTAÄ KORKEUTTA, JONKA ALAPUOLELLE EI TULE SIOJITTAÄ KASTUESSAAN VAURIOITUVIA RAKENTEITA. |
| 16 | | RAKENNUSALA. |

- | | | |
|----|-------------|--|
| 17 | | KATU. |
| 18 | | KATUALUEEN OSA, JOSSA KATUVALAISTUS TULEE SUUNNITELLA JA OHJATA NIIN, ETTÄ SE EI HÄIRITSE LUO-ALUEEN TÄRKEÄÄ LEPAKKOALUETTA. YÖAIKAISTA VALAISTUSTA TULEE VÄLTÄÄ. |
| 19 | | OHJEELLINEN YLEISELLE JALANKULULLE JA PYÖRÄILYLLE VARATTU ALUEEN OSA. |
| 20 | | AVO-OJAA VARTEN VARATTU ALUEEN OSA. |
| 21 | | SÄILYTTÄVÄ PUU. |
| 22 | valo | MERKINTÄ OSOITTAÄ, ETTÄ TONTTIEN ULKOVALAISTUKSEN TULEE HUOMIOIDA LÄHEINEN LUO-MERKINNÄLLÄ OSOITETTU LEPAKKOALUE. YÖAIKAISTA VALAISTUSTA TULEE VÄLTÄÄ JA MAHDOLLINEN ULKOVALAISTUS TULEE SUUNNATA ALASPÄIN. |
| 23 | luo | LUONNON MONIMUOTOISUUDEN SEKÄ LEPAKOIDEN JA LIITO-ORAVIEN KANNALTA ARVOKAS ALUE. ALUEELLE EI TULE OSOITTAÄ TOIMINTAA, JOKA HÄIRITSEE LAJIEN TURVALLISTA LIKKUMISTA JA RUOKAILUMAHDOILLISUUKSIA. |
| 24 | hu | TONTTIKOHTAINEN HULEVESIEN KÄSITTELY TULEE ESITTÄÄ ASEMAPIRUSTUKSESSA RAKENTAMISLUPAVAIHEESSA. |
| 25 | is | TONTILLA PYRITTÄVÄ SÄILYTTÄMÄÄN LUONNONVARAISIA KASVILAJIKKEITA. TONTILLE ON ISTUTETTAVA VÄHINTÄÄN 3 KPL YLI 5 METRIÄ KORKEAKSI KASVAVAA PUUTA. TONTIN RAKENTAMATTOMASTA PINTA-ALASTA VÄHINTÄÄN PUOLET TULEE OLLA VIHERPITTEISTÄ. TONTIT TULEE RAJATA PENSASIDALLA YMPÄRIINSÄ. TONTTIA TASATTAESSA LUISKIEN KALTEVUUS SAA OLLA ENINTÄÄN 1:3. JYRKEMMÄT KORKEUSEROT TULEE TEHDÄ KÄYTTÄEN TUKIMUUREJA. |
| 26 | kt | RAKENTAMISLUVASTA VAPAUTETTUJA KATOKSIA TAI MUITA RAKENNELMIA SAA TONTILLE RAKENTAA ENINTÄÄN KAKSI. KATOKSEN TAI RAKENNELMAN ETÄISYYS TONTIN RAJASTA RAKENNUSALAN ULKOPUOLELLA TULEE OLLA VÄH. 4 m. |

ASEMAKAAVAN YHTEYDESSÄ ON TEHTY SITOVA TONTTIJAKO.

Lahti

ASEMAKAAVAN MUUTOS KOSKEE: KILPIÄISTEN (8.) KAUPUNGINOSAN KORTTELIN 8202 KAAVATONTTIA 12 JA LÄHIVIRKISTYSALUETTA

ASEMAKAAVAN MUUTOKSELLA MUODOSTUU: KILPIÄISTEN (8.) KAUPUNGINOSAN KORTTELIN 8202 TONTIT 27, 28 JA 29 SEKÄ LÄHIVIRKISTYS- JA KATUALUE

ASEMAKAAVAN YHTEYDESSÄ ON TEHTY SITOVA TONTTIJAKO

LAHDEN KAUPUNKI KAUPUNKISUUNNITTELU

Asemakaavan / asemakaavan muutoksen pohjana oleva kartta täyttää 11.4.2014 AKL 54 §:ssä annetut kaavoitusmittausvaatimukset.

Anna-Leena Rouhiainen 6.11.2025

Asemakaavaehdotuksen laatija
Widgren Pasi 6.11.2025

Liitteet
Tonttikartta M-25-168

Asianumero 1290/2024

Käsittelyt	
Kyla 18.11.2025	
Nähtäville 04.12.2025	
Näht.o.lo päättyy 12.01.2026	
Tekninen muutos 20.05.2026	

Asemakaava on hyväksytty	Päätös on saanut lainvoiman	Mittakaava	Suunnittelija	Valmistelija	Kaavavastuu
		1: 500	PW	RK	A-2930