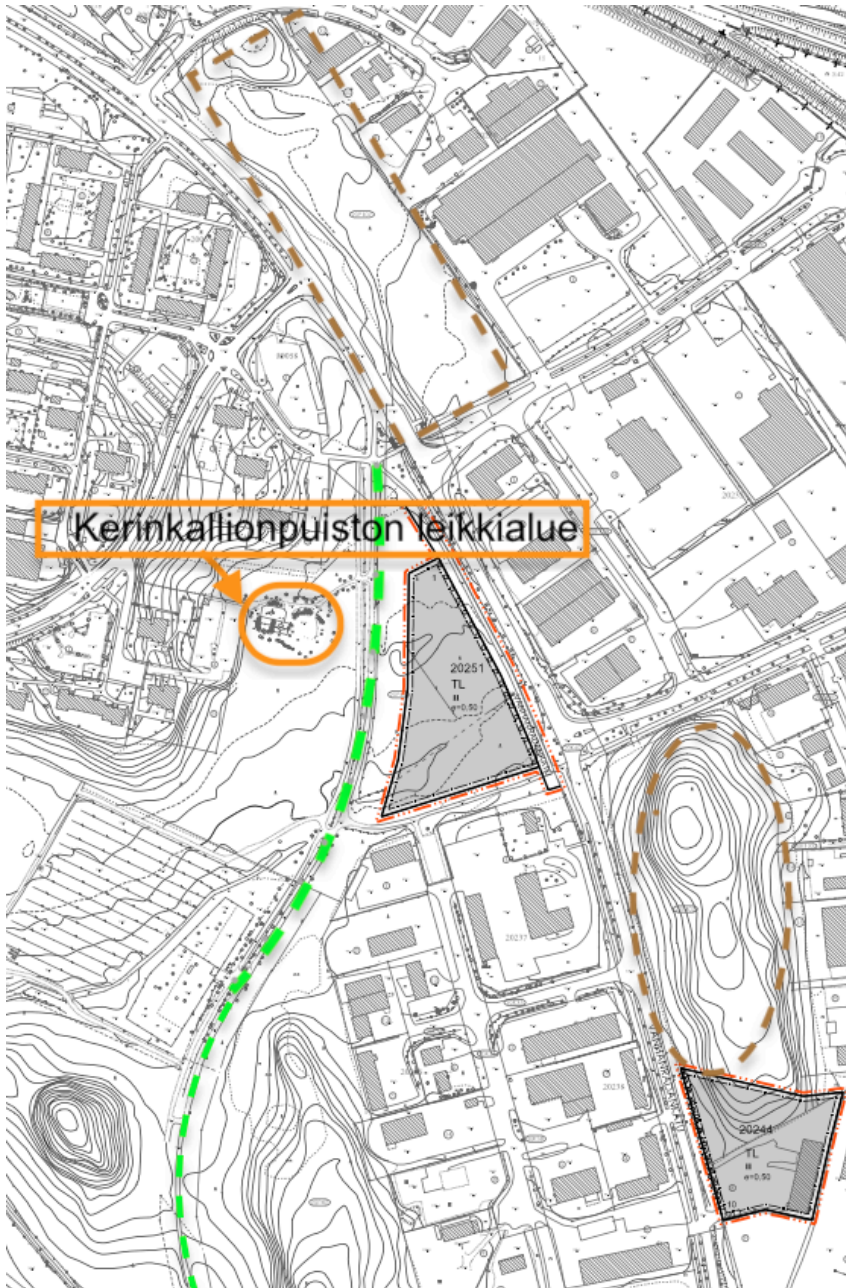


Muistutus kaavaehdotukseen A-2827 12.12.2023  
Kujalankatu, Vanhanradankatu, Järvenpää, Kujala, Ämmälä, Kerinkallio

Kaavaluonnoksessa Kerinkallion ja Lotilan alueella Vanhanradankadun molemmin puolin sijaitsevat metsäiset alueet ovat asuinalueiden suojana autoliikenteen ja teollisuusalueiden rajoilla. Kaavaehdotuksessa A-2827 ehdotetaan suojeltavaksi näistä teollisuudelle kaavoitettavaksi luonnostelluista alueista kaksi. Suojeltavat alueet Vanhanradankadun ja Teknikonkadu risteyksessä sekä Vanhanradankadun ja Kasaajankadun risteyksessä on merkitty ruskealla katkoviivalla kuvassa 1. Metsäisten alueiden säilyttäminen palvelee Saksalan asukkaiden viihtyvyyttä ja on hyödyksi alueen metsäluonnon monimuotoisuudelle.



Kuva 1. Saksalan, Kerinkallion ja Lotilan kaupunginosien aluetta asemakaavaehdotuksen A-2827 kartalla.

Kaavaehdotuskartalla metsäinen alue 20251 ehdotetaan kaavoitettavaksi teollisuudelle ja liikenteelle (TL). Vanhanradankadun ja Jalavakadun risteyksestä alkavan teollisuusalueen ja liikuntaväylän (vihreä katkoviiva) sekä äskettäin remontoitun Kerinkallionpuiston leikkialueen väliin jäisi noin 20 metrin väli. Näkisin tämän "suojavaikkeen" melko riittämättömänä ulkoliikuntaväylän viihtyvyyden ja mahdollisesti melun suodatuksen kannalta. Alueen maankäytön muutos tarkoittaisi myös viheryhteyden katkeamista metsäisten alueiden välissä itä-länsi-suunnassa, mikä on merkitty luontoselvityksissä mahdollisena liito-oravan kulkuyhteytenä (asemakaavaselostus A-2827, kuva 4).

Toivon, että Kerinkallionpuiston ja Vanhanradankadun välisen pienen metsikön kohtaloa voitaisiin vielä harkita alueen asukkaiden, läheisen koirapuiston ja liikuntaväylän suojaksi.

Lahdessa, 9.2.2024

[REDACTED], Saksalan kaupunginosan asukas, Lahti