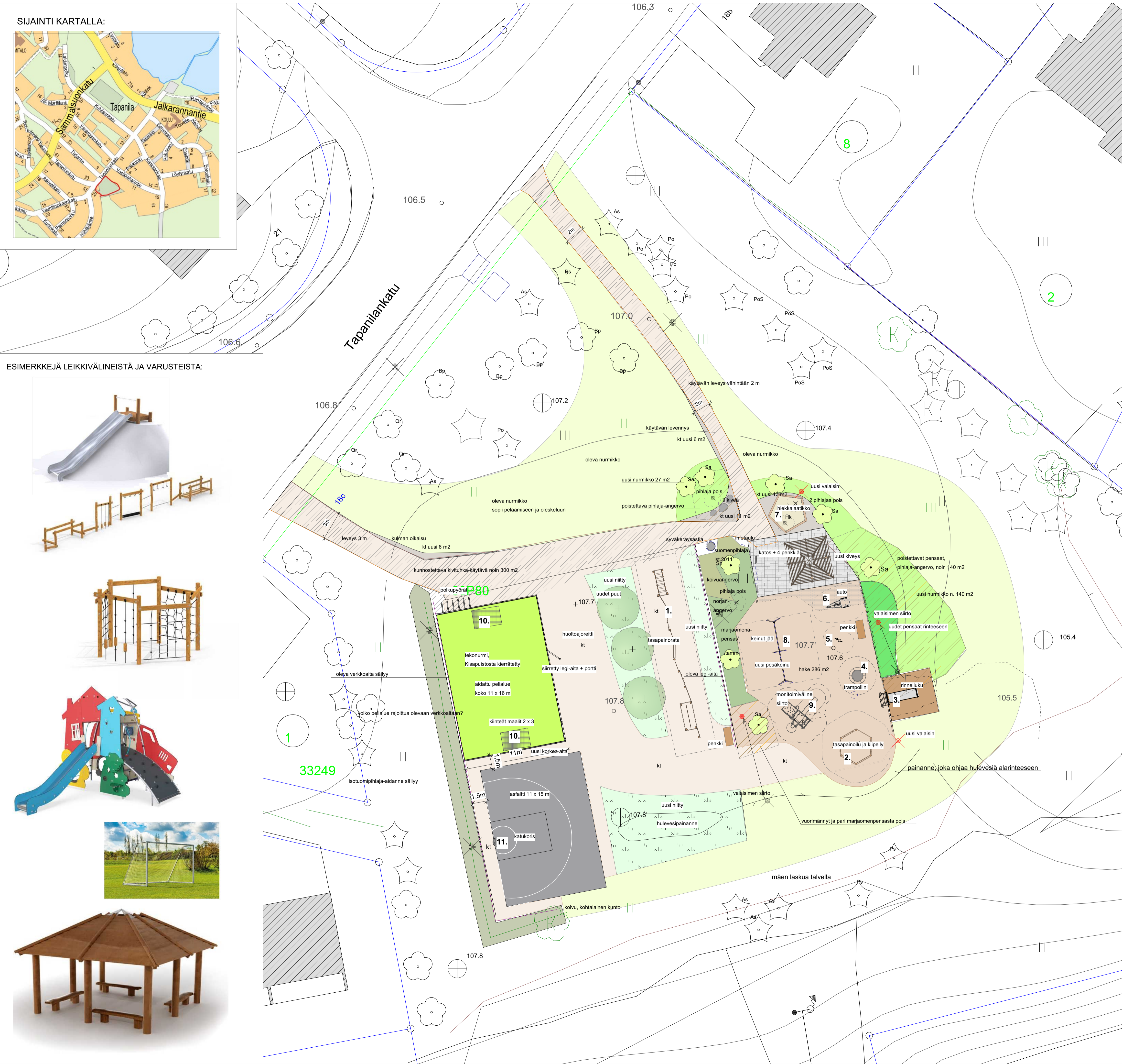


SIJAINTI KARTALLA:



ESIMERKKEJÄ LEIKKIVÄLINEISTÄ JA VARUSTEISTA:



KÄYTETYT MERKIT JA MÄÄRÄT:

KASVILLISUUS:

- poistettava puu 4 kpl
- olemassa oleva, säilytettävä lehti-/havupu
- istutettava lehtipu 3 kpl
- poistettavat pensaat noin 180 m²
- oleva nurmikko tai niitty
- olemassa olevat, säilytettävät pensaat
- uusi nurmikko noin 167 m²
- istutettavat pensaat noin 35 m²
- uusi niitty noin 220 m²

KOVAT PINNAT JA RAKENTEET:

- uusi asfaltti 165 m²
- uusi kiveys 61 m²
- uusi kivituhka noin 46 m²
- purettava kiveys 66 m²
- oleva kivituhka-alue / kunnostettava alue
- valettava turva-ala 22,5 m²
- turvahake 285 m²
- tekonurmi, kierrätystuote 176 m²
- kolmilankateräsaita, h 120cm ja portti, siirto muualta, noin 27 jm
- hiekka (hiekkaleikit) 10 m²
- kolmilankateräsaita, h 3000cm, uusi, 12 jm
- maakivet

LEIKKI- JA LIIKUNTAVÄLINEET:

1. tasapainorata
2. kiipeily- ja tasapainoiluteline
3. rinneliukumäki leveä
4. maatrampoliini pyöreä, # 120 cm
5. keinueläin siirto Perhepuistosta
6. auto siirto Perhepuistosta
7. hiekkalaatikko
8. keinut ovat Mira-keinut, toiselle puolelle vaihdetaan pesäkeinu
9. monitoimiväline liu'ulla siirto poistuvalla leikkialueelta, Kompani Koti & Pelustus
10. koulupihamaali 2 kpl
11. koripalloteline

KALUSTEET JA VARUSTEET:

- katos + 4 penkkiä
- penkki 2 kpl
- oleva valaisin
- uusi puistovalaisin 2 kpl
- polkupyöräteline, runkolukittava 6 kpl

RevA	ETRS-GK26 / N2000
Nähtävillä / Kyla	Kaupunginosatunnus: Jalkaranta 33
Kohteen nimi:	Hyväksymispäivä:
Tapanipuiston leikkialue	Suunnittelija: Eeva Blomberg
Tapanilankatu 18 C, Lahti	Mittakaava: 1:200
Suunnitelmalaji: PUISTOSUUNNITELMA	Piirustusnumero: 2025-5-101-P
LAHDEN KAUPUNKI, KAUPUNKIYMPÄRISTÖN PALVELUALUE KAUPUNKITEKNIikka	Piirustusnumero: 2025-5-101-P
Suunnitelman päivämäärä ja hyväksyjä: 12.2.2025 Jani Tuhkanen	