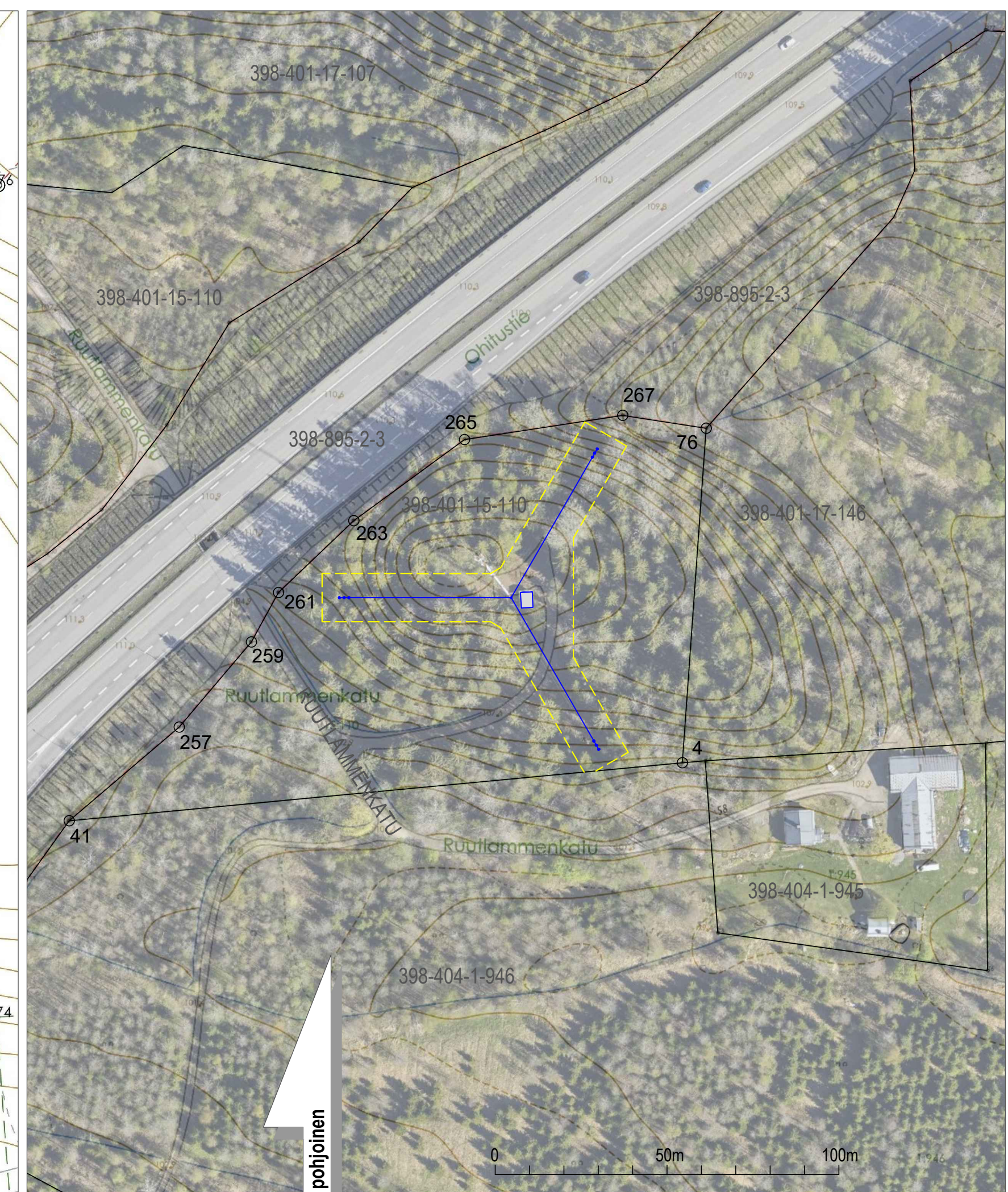


1:500 / Kantakartta / Lahden kaupungin karttapalvelu



1:1250 / Kantakartta ja ilma kuva v.2022 / Lahden kaupungin karttapalvelu



1:2500 / Yleiskaavakartta / Lahden kaupungin karttapalvelu

Alueen indeksi	TY 30
Alueen nimi	Rahkalehmus

Alueen indeksi	ET-13
Alueen nimi	Ahtiala

LAHTI YLEISKAAVA 2030

Hyväksyminen	Kaupunginhallitus 11.1.2021 § 15 Kaupunginvaltuusto 25.1.2021 § 14
Lainvoimaisuus	Kuulutettu lainvoimaiseksi 2.12.2022

YLEISKAAVAMERKINNÄT JA -MÄÄRÄYKSET

TY

ELINKEINOELÄMÄN ALUE, JOLLA YMPÄRISTÖ ASETTAA TOIMINNAN LAADULLE ERITYISIÄ VAATIMUKSIA.
Alue varataan yrityksille ja työpaikoille. Aluetta ei ole tarkoitettu päivittäistavarakaupalle. Ympäristö asettaa toiminnan laadulle erityisiä vaatimuksia. Pohjavesialueella tehtävät toimenpiteet tulee suunnitella niin, ettei pohjaveden laatu heikkene tai antoisuus pienene. Kaupungin sisään tuloväylien varrella vaalitaan maiseman ominaispiirteitä kuten Lahdelle leimallisten maamerkkien näkyvyyttä. Ympäristön tulee olla viihtyisä, turvallinen ja esteettisesti laadukas niin autoilijan, pyöräilijän kuin jalankulkijankin näkökulmasta.

LUOKITELLUN POHJAVESIALUEEN RAJA.
Merkinnällä osoitetaan yhdyskunnan kannalta tärkeitä alueet sekä vedenhankintaan soveltuvat alueet. Pohjavesialueilla on voimassa pohjaveden pilaamiskielto (Ympäristönsuojelulaki 527/2014 §17). Alueella tehtävät toimenpiteet tulee suunnitella niin, ettei pohjaveden laatu heikkene tai antoisuus pienene.

Asemakaavoitettavalla alueella tai rakennuspaikalla tulee selvittää pohjaveden taso. Suojaetäisyyden pohjaveden pintaan tulee olla riittävä maaperän laatu ja maankäyttö huomioon ottaen. Kiinteistöjen viemäröinti ja jätehuolto tulee järjestää siten, että jäteveden imeytyminen vettä läpäisevään maaperään ja pohjaveteen ei ole mahdollista. Puhtaat hulevedet imeytetään maaperään mahdollisimman lähellä syntypaikkaa. Asuinalueilla suositetaan vettä läpäiseviä pinnoitteita. Likaantuneet hulevedet johdetaan hule- tai jätevesiviemäriin.

110 KV:N AVOJOHTOLINJA.
VALTATIE TAI KANTATIE.

UUSI TAI MERKITTÄVÄSTI PARANNETTAVA RAUTATIE.

ET

YHDYSKUNTATEKNISEN HUOLLON ALUE.
Alue varataan yhdyskuntateknisen huollon toimitiloille kuten voimalaitoksille, sähköasemille, lämpökeskuksille ja jätevedenpuhdistamoille.

Ahtiala, harustettu masto h = 81 m
z = n.+115 m (maanpinnan korkeus merenpinnasta, korkeusjärjestelmä N2000)
maston keskipisteen koordinaatit:
N / p E / i
ETRS-GK26 6 765 535 26 488 759
ETRS-TM35FIN 6 763 413 434 681
Sijotusala,
A = n. 2400 m².

K.osa/Kylä 398-401	Kortti/Tila 15 / KYLÄ-PELTOLA	Tontti/Rn:o 110	Viranomaisen merkintä varten
Rakennustoimiperide (OLEVA) ERILLISLAITE	Pääsuunnittelija PÄÄPIIRUSTUS	No 1	Korkeus- ja koord. järjestelmä N2000 / ETRS-GK26
Rakennuskohteen nimi ja osoite Matkaviestintukiasema	Pääsuunnittelijan sisältö ASEMAPIIRROS	Mittakaavat 1:500 1:1250	
Ruutlammenkatu (44) 15320 LAHTI	Oleva masto/laitesuojaja Maston harukset kolmeen eri suuntaan.	297x1260	
	Suunnitteluala ARK	Työn n:o 01	Muutos
Pääsuunnittelija Rejlers Finland Oy, AEr	Kohteen suunnittelutus Telja Towers Finland Oy / Ahtiala, id 03 398 04223	Pvm 24.4.2024	