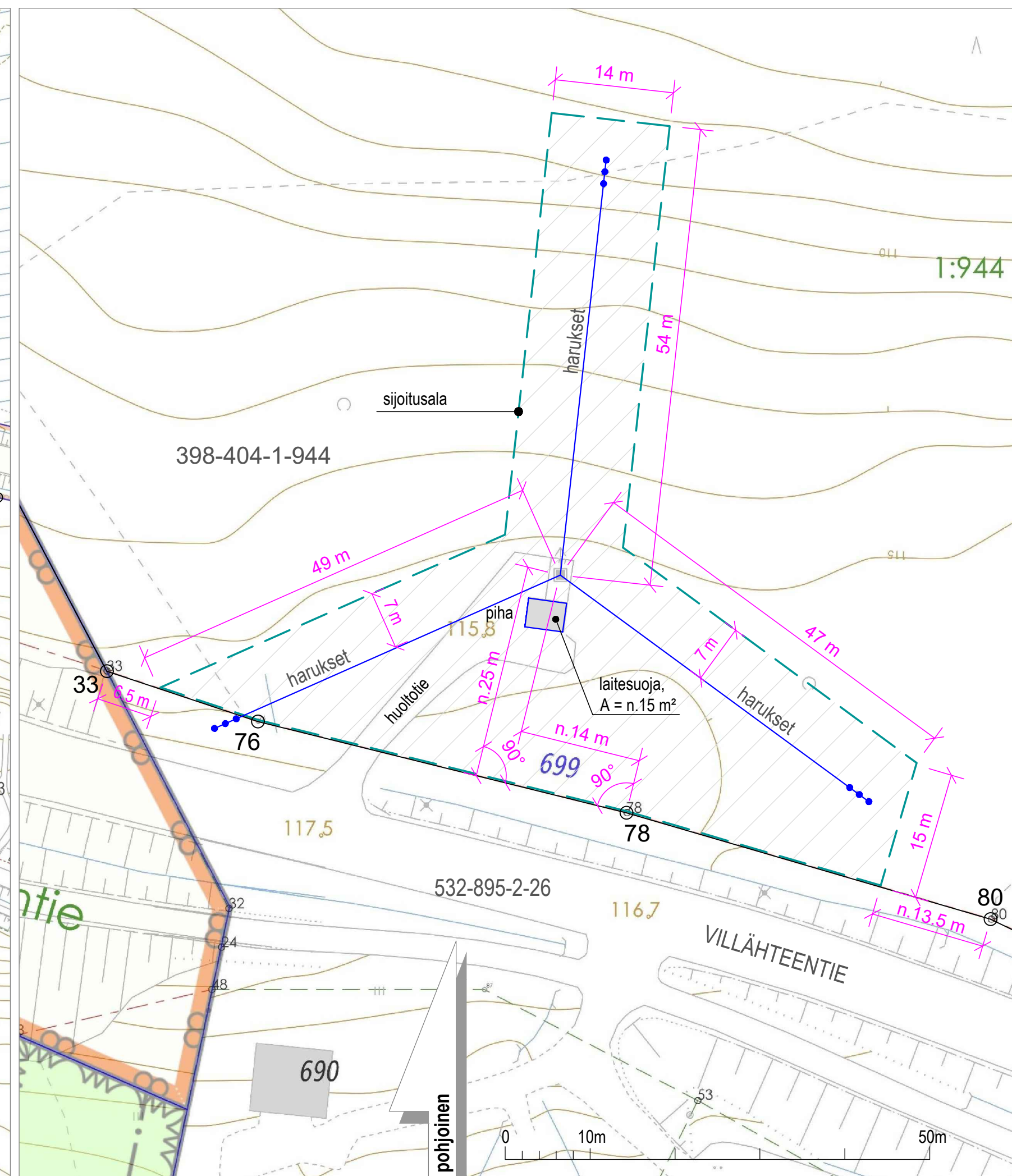


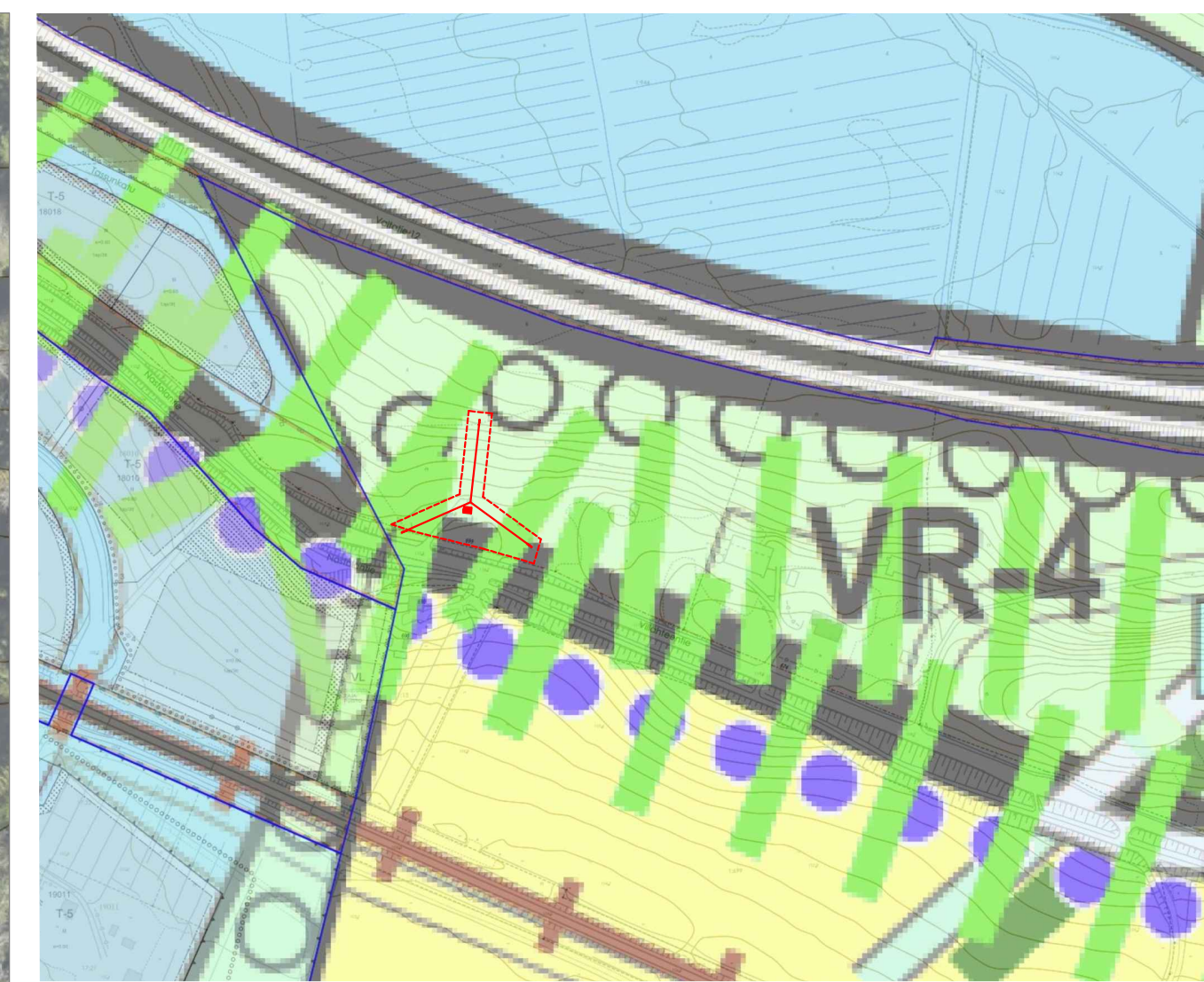
1:2000 / Kantakartta / Lahten kaupungin karttapalvelu



1:500 / Kantakartta / Lahten kaupungin karttapalvelu



1:500 / Ilmakuva v.2022 / Lahten kaupungin karttapalvelu



1:4000 / Yleiskaavakartta / Lahten kaupungin karttapalvelu

LAHTI YLEISKAAVA 2030

Hyväksyminen	Kaupunginhallitus 11.1.2021 § 15
Lainvoimaisuus	Kaupunginvaltuusto 25.1.2021 § 14
	Kuulutettu lainvoimaiseksi 2.12.2022

Villähde, harustettu masto h = 81 m
z = n.+116 m (maanpinnan korkeus merenpinnasta, korkeusjärjestelmä N2000)

maston keskipisteen koordinaatit:

ETRS-GK26	N / p	E / i
ETRS-TM35FIN	6 760 236	26 488 268
	6 758 124	434 109

Sijoitussala, A = n. 2500 m².

KAAVAMÄÄRÄYS	RETKEILY- JA ULKOILUALUE. Merkinnällä osoitetaan kaupunkirakennetta jäsentävät laajemmat viheralueet, jotka on tarkoitettu ulkoiluun, virkistykseen ja luonnon kokemiseen. Maiseman ja luonnonympäristön ominaispiirteitä tulee vaalia, jotta luonnon monimuotoisuus ja alueen erityisasema ekosysteempalveluja tuottavana laajana viheralueena säilyvät. Ulkoilureitit muodostavat yhtenäisen verkoston. Hakkuut ulkoilureittien läheisyydessä tulee tehdä kohteen erityisluonteen edellyttämällä tavalla ottaen huomioon metsän monimuotoisuus, maisema-arvot sekä metsän monikäyttö. Alueella on voimassa MRL 128 §:n mukainen toimenpiderajoitus ja MRL 43.2 §:n mukainen rakentamisrajoitus.
Alueen indeksi	VR-4
Alueen nimi	Kuialan retkeily- ja ulkoilualueet

Kosa/Kylä 398-404	Kortti/Tila 1 / KONNILA	Tontti/Rn:o 944	Viranomaisen merkintäjä varten
Rakennuslupa (OLEVA) ERILLISLAITE	Piirustelaji PÄÄPIIRUSTUS	No 1	Korkeus- ja koord. järjestelmä N2000 / ETRS-GK26
Rakennuskohteen nimi ja osoite Matkaviestintukiasema	Piirustuksen sisältö ASEMAPIIRROS	Mittakaavat 1:500 1:2000	
Villähteentie (699) 15540 VILLÄHDE (LAHTI)	OLEVA MASTO/LAITESUOJA Maston harukset kolmeen eri suuntaan.	297x1050	
Suunnitteluala	Työn n:o	Piir. n:o	Muutos
ARK		01	
Pääsuunnittelija Suunnittelija Rejlers Finland Oy, AEr	Kohteen suunnittelunumero Telia Towers Finland Oy / Villähde, id 03 398 02920	Pvm 24.4.2024	