



Nykytila



2030 (monitoimitalo)



2050 (maksimitoteuma, esimerkki)

A-2879a Myllypohjan koulu

3D-havainneaineisto, kaavaehdotus

ARKJP + ARKKITEHTIPALVELU OY 5.3.2024

Arkkitehtitoimisto Jussi Partanen
jussi@arkjp.fi
+358 (0) 44 734 6387



Saapuminen uudelle monitoimitalolle

Arkkitehtipalvelu Oy:n havainnekuva, toukokuu 2024



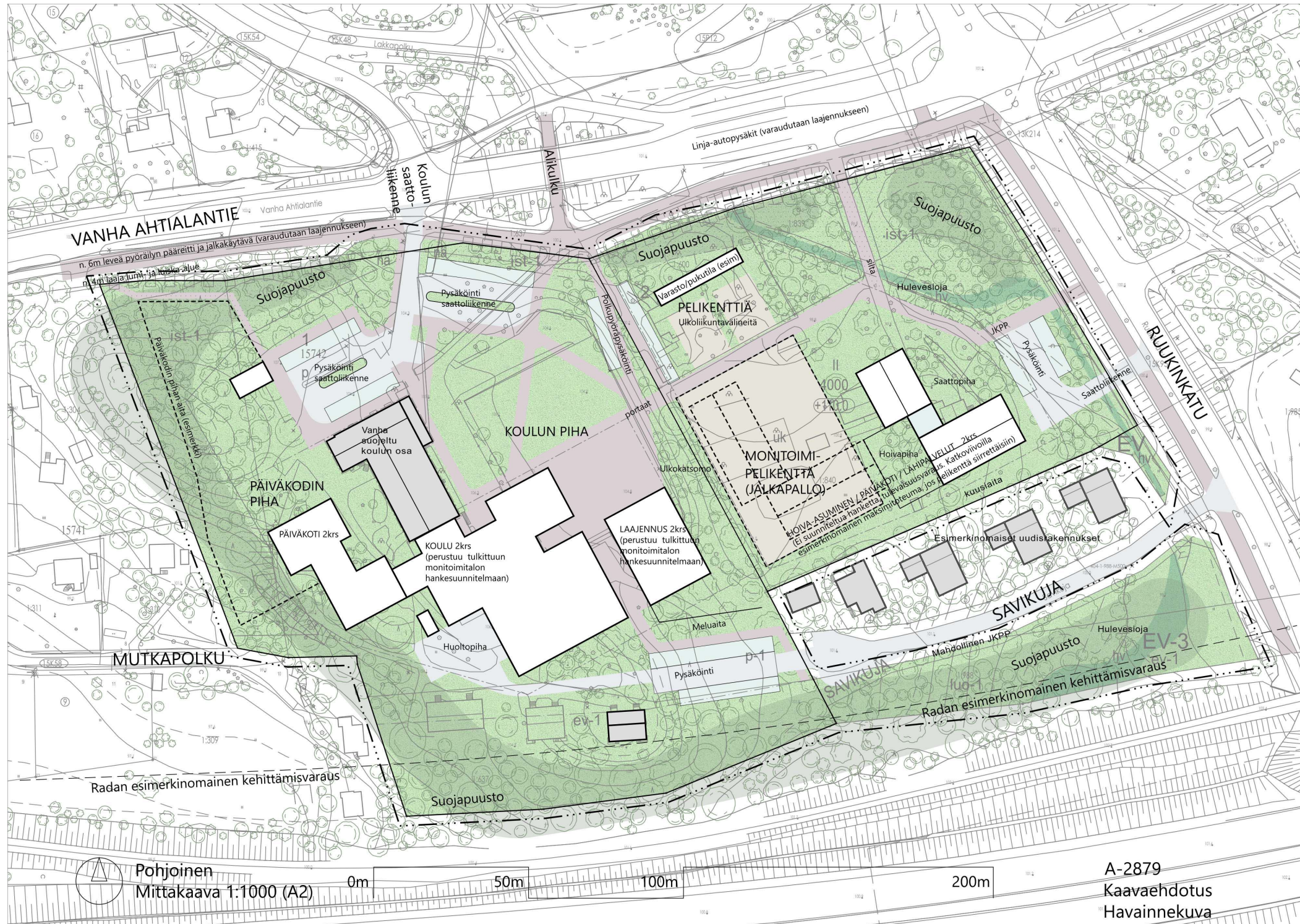
Monitoimitalon piha idän suunnasta

Arkkitehtipalvelu Oy:n havainnekuva, toukokuu 2024



Kaavan havainnekuva

Monitoimitalo pihoineen ARKJP tulkinta monitoimitalon viitesuunnitelmasta (Arkkitehtipalvelu Oy). Itäisen tontin 2 osalta esitetty viitteellisesti kaavan mahdollisuuksia.



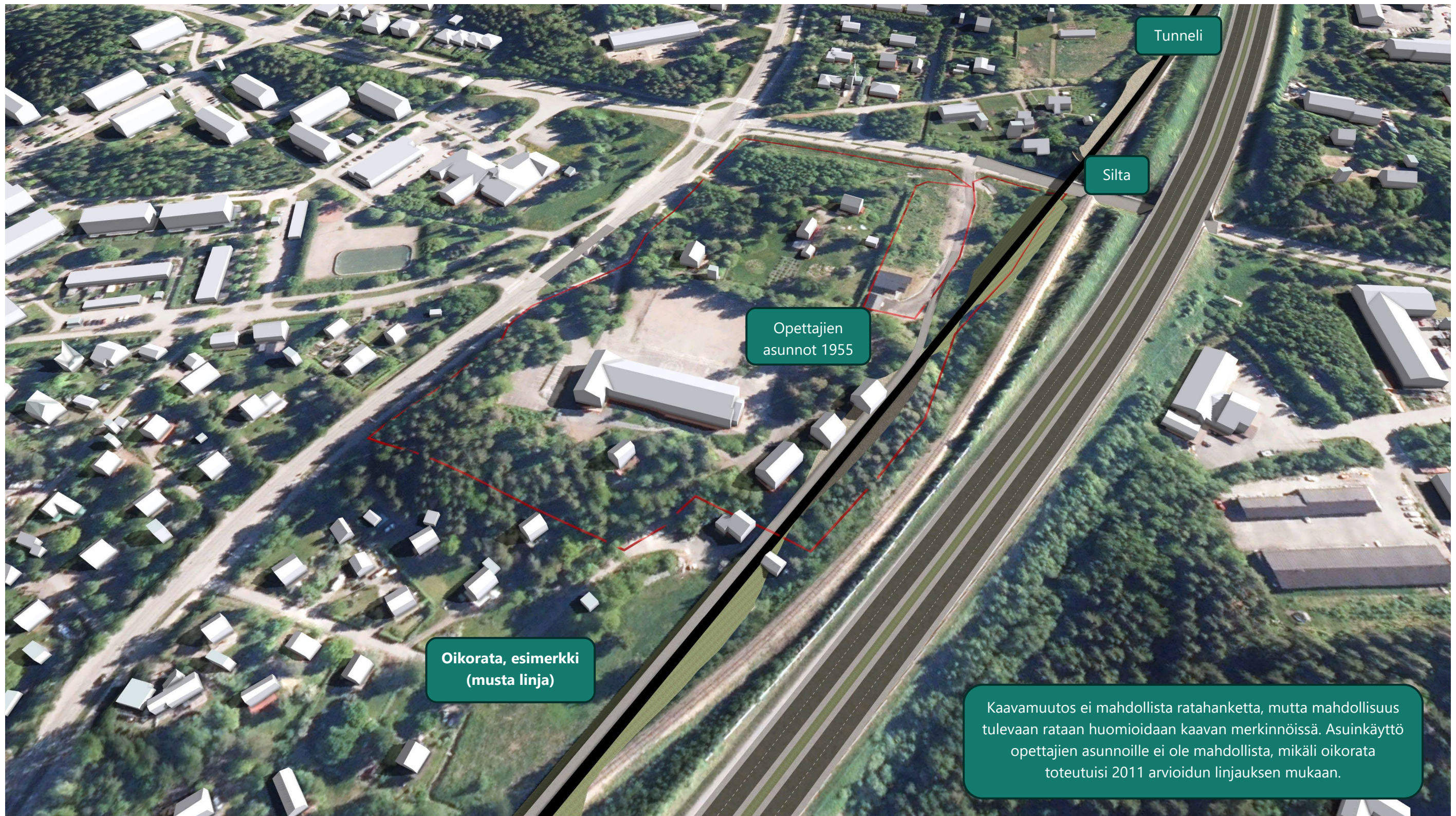
Nykytilannemalli 2023

3D-rakennukset, maastomalli (MML). Pistepilvi (Lahden kaupunki)
Suunnittelualue rajattu punaisella.



Mahdollinen oikorata

Oikorata havainnollistettuna (FCG2011 tarkastelun perusteella).



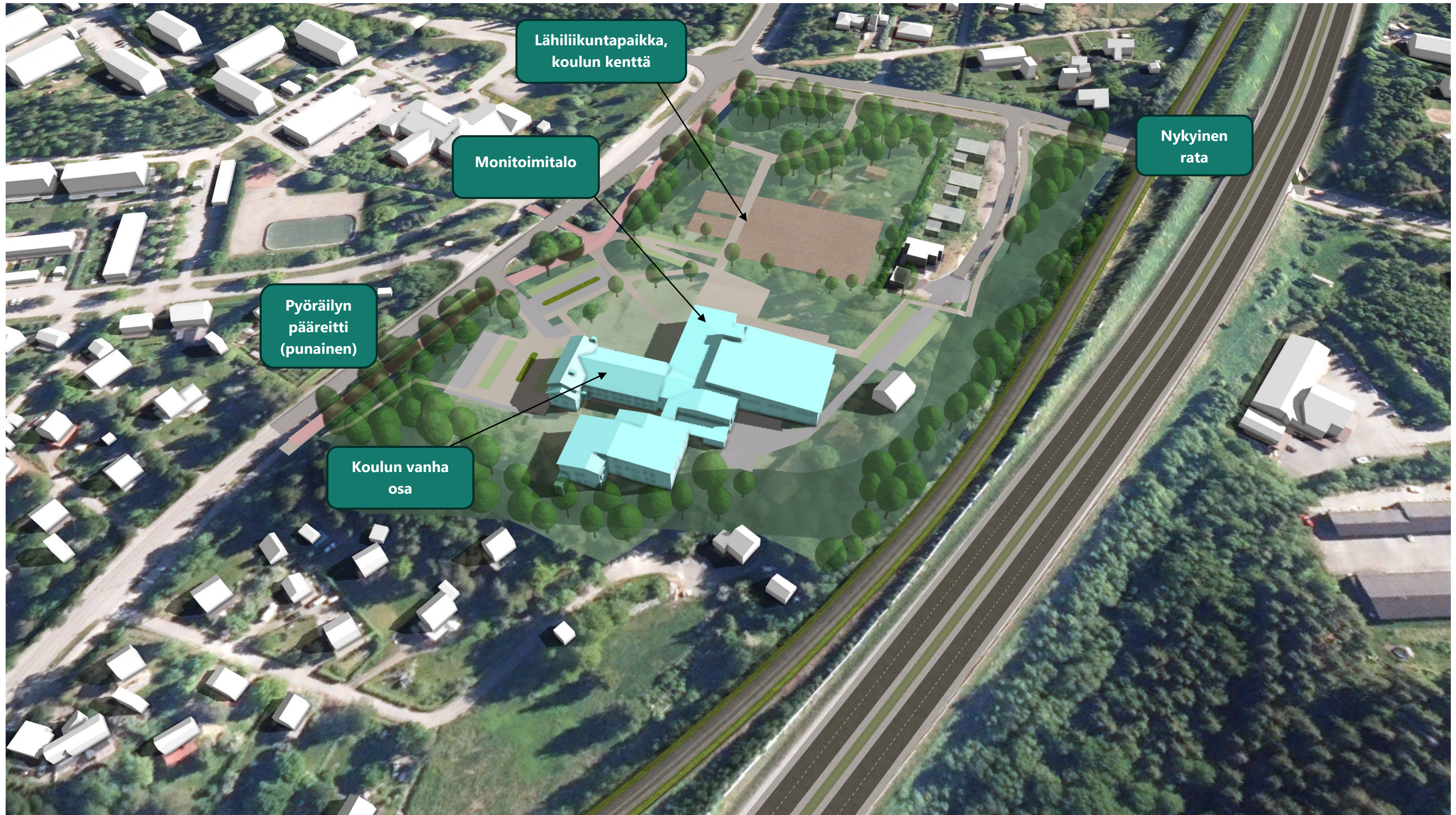
Nykytilanne, pelkistetty

Viistokuva lounaan suunnalta



Kaavaehdotus

"Tilanne 2030, lähivuosien rakentaminen"



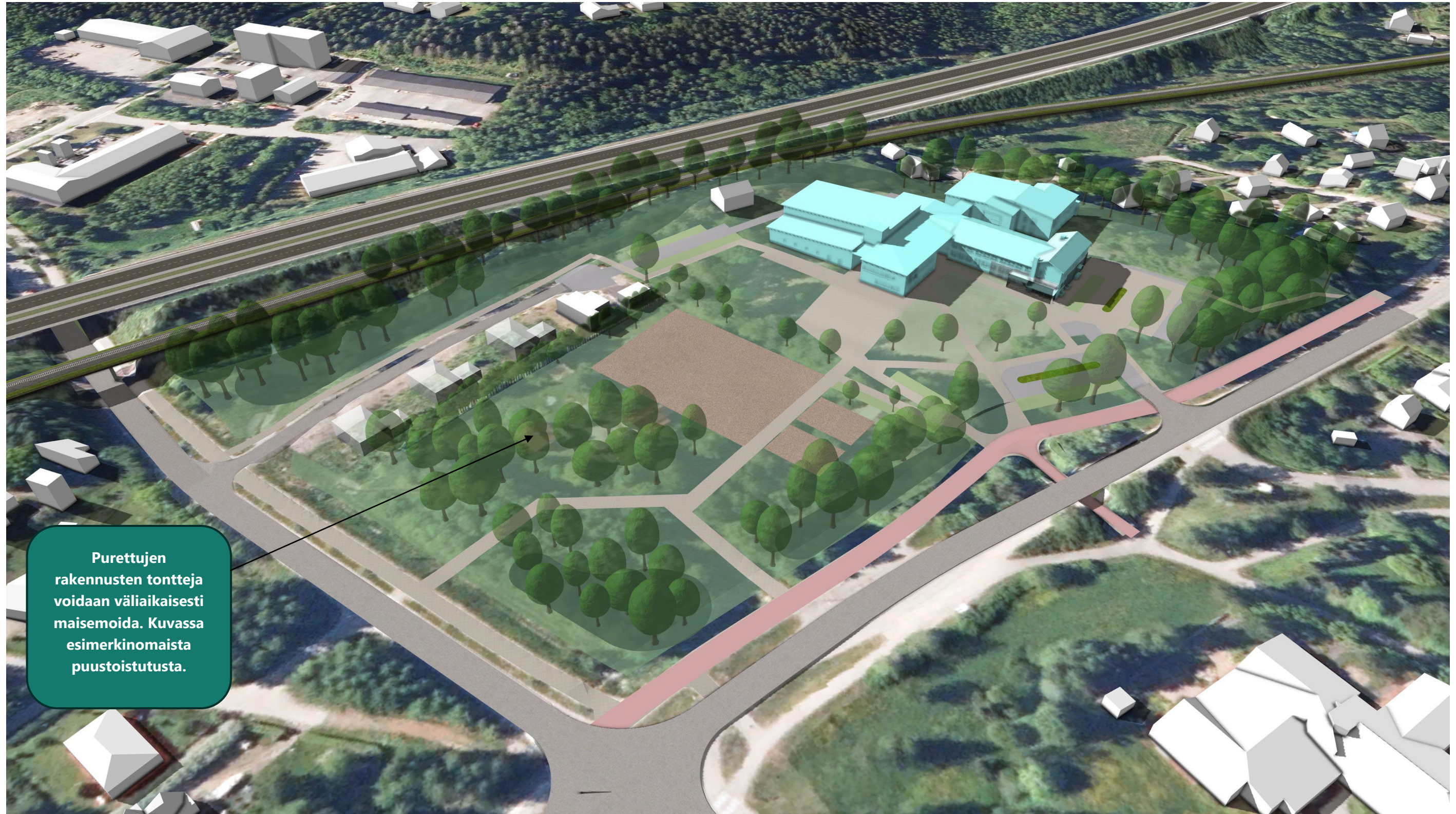
Kaavaehdotus

"Tilanne 2050, maksimirakentaminen"



Kaavaehdotus

"Tilanne 2030", viistokuva koillisesta



Kaavaehdotus

"Tilanne 2050", viistokuva koillisesta



Maanpinnan korkeusasemat (MML)

(ei ajantasainen Savikujan varren uusilla tonteilla)

