

Kaupunkiympäristön palvelualue  
Kaavoitusarkkitehti Heidi Kontulainen

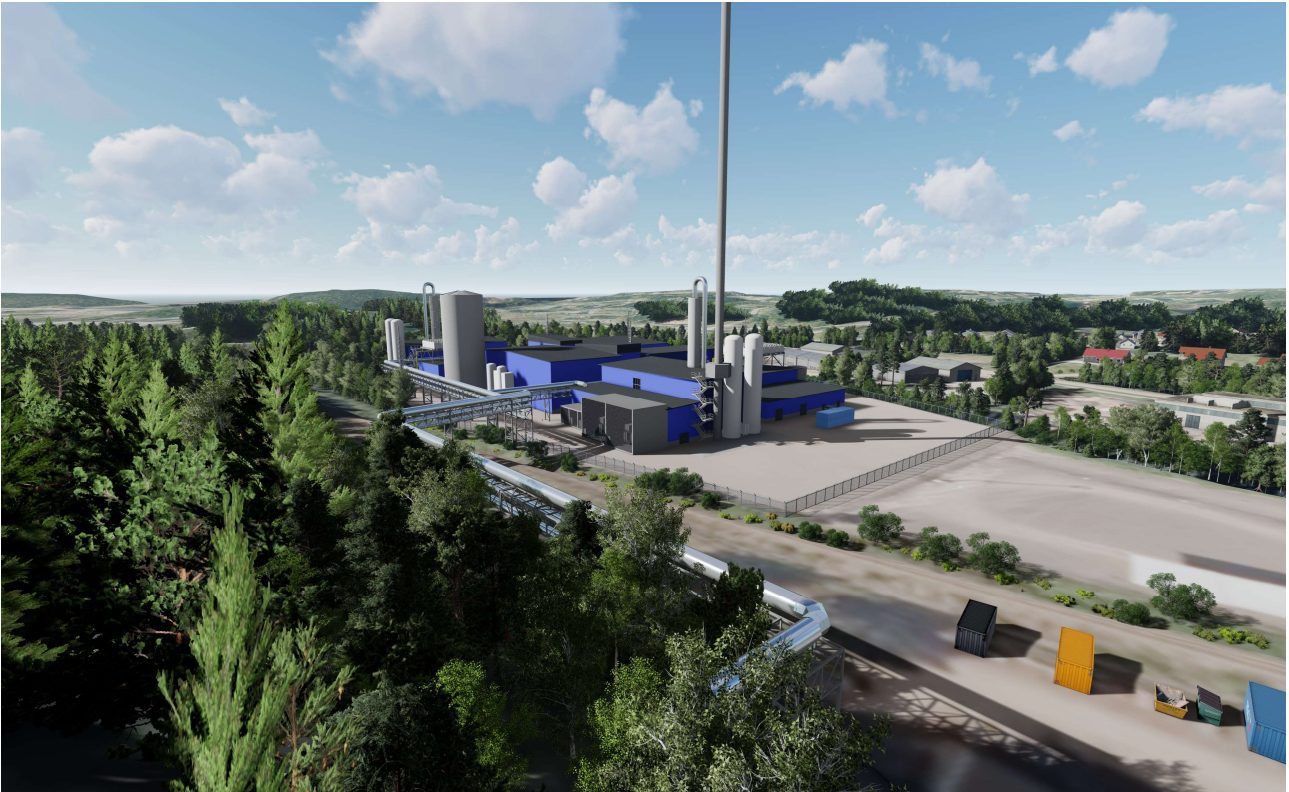
03.08.2023

Liite asemakaavan selostukseen

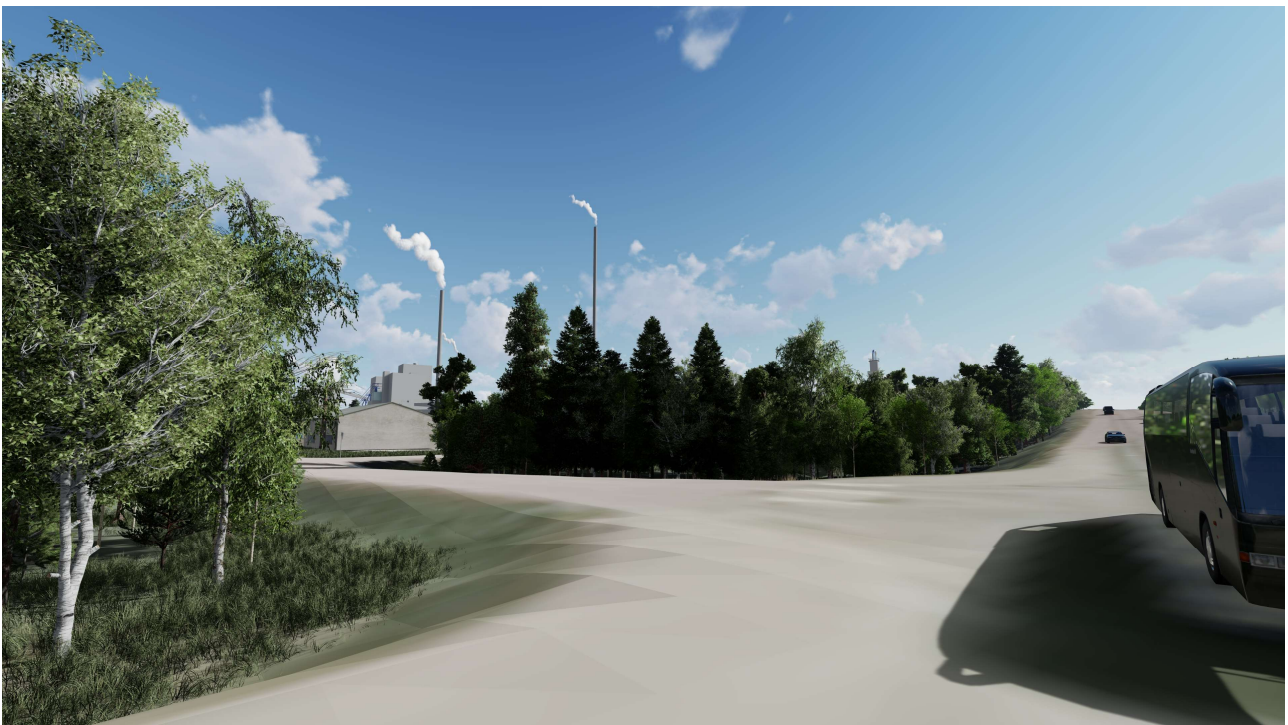
## **A-2896 Koksikatu 8, kooste havainnekuvista**

Sisältö 3D-mallintamalla tuotetut havainnekuvat 7 kpl. Liitteeseen on koottu Nordic Ren-Gas Oy:n kaavatyön luonnosvaiheen aikana toimittamat havainnekuvat Koksikatu 8 tontille suunnitellusta P2X-tuotantolaitoksesta.

Huomioitavaa on, että tontinkäyttösuunnittelu on vasta alustavassa vaiheessa, ja havainnekuvat ovat siten myös vasta suuntaa antavia. Kuvissa esitetyt tuotantolaitoksen siniset julkisivut eivät kuvasta lopullista julkisivuväritystä, vaan sävy on valittu ainoastaan erottuvuutta ajatellen, jotta voidaan havainnekuvien kautta tutkia suunnitellun rakennusmassan näkymistä ympäristöön. Kuvälähteenä on kaikissa havainnekuviissa Nordic Ren-Gas Oy, ellei kuvatekstissä toisin mainita.



*Havainnekuva 1: Yleiskuva laitosalueesta lintuperspektiivistä, Kymijärven voimalaitokselta etelään Ahtialantien suuntaan nähtynä.*



*Havainnekuva 2: Näkymä "silmänkorkeudelta", Ahtialantieltä Koksikatu 8 kohdetonttia kohti.*





*Havainnekuva 3: Tuotantolaitoksen näkyminen lounaaseen, kun lähestytään kaava-aluetta jalkaisin esim. Ahtialantien bussipysäkillä saapuessa. Näkymä Koksikadunpuiston läpi kulkevalta kevyenliikenteenväylältä kohdetontille päin.*



*Havainnekuva 4: Näkymä Koksikadun länsipäädystä kohti itää ja tuotantolaitoksen tonttia. Yhdyskadun ympärille rakentunut pientaloasutus jää kuvassa vasemmalle.*



*Havainnekuva 5: Näkymä läheisen asuinalueen keskeltä, Yhdyskadun puolivälistä tuotantolaitoksen suuntaan.*



*Havainnekuva 6: Kuva Kahvakadulta tuotantolaitoksen suuntaan, näkymä silmänkorkeudelta Kahvapuiston eteläpäädyssä.*





*Havainnekuva 7: Näkymä Ratavartijankadulta, Kahvakadun risteuksen ja Joutjoentien risteuksen väliseltä tiealueelta kohti etelää. Koksikatu 8 tontti ja suunniteltu tuotantolaitos peittyvät mallinnuksessa nykyisen puuston taakse ja laitoksesta on havaittavissa vain korkea, ohut piippu kuvan keskellä.*