

# Junaliikenteen mahdolliset seisakepaikat Lahden kaupungissa

Sweco Infra&Rail Oy 24.11.2022

# Johdanto

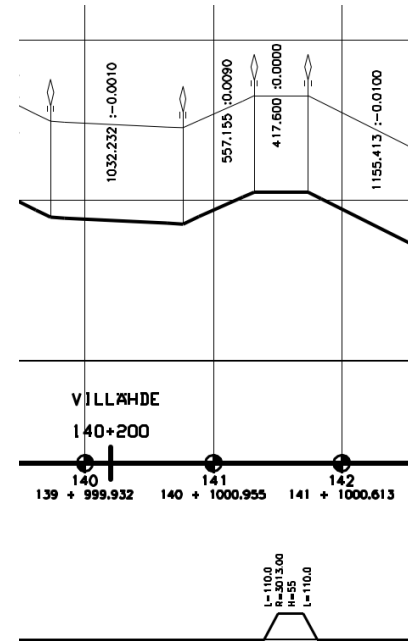


- Selvitys lähijunaliikenteen uusille seisakkeille ratateknisesti mahdollisista rataosuuksista
- Työ on tehty vuonna 2022 Sweco Infra&Rail Oy:ssa laaditun Kerava–Lahti–Kouvola aluevaraussuunnitelman lisätyönä
- Tarkastelualue Kerava–Lahti–Kouvola-päärata Lahden kaupungin taajama-alueella välillä Okeroinen–Uusikylä (ratakilometrit 124–155)
- Tarkastelu on tehty Sweco Infra&Rail Oy:ssa. Projektipäällikkönä Antti Soisalo ja työryhmä Jussi Sipilä ja Miska Muikkula

# Lähtötiedot



- Väyläviraston ratatiedon nopeuskaaviot tarkastelualueelta
- Ratatekniset ohjeet
  - RATO 2, Radan geometria
  - RATO 7, Rautatieliikennepaikat
  - RATO 16, Väylät ja laiturit



# Tarkastelukriteerit

- Ratatekniset reunaehdot ratateknisten ohjeiden (RATO) mukaisesti
- Kaarresäde (RATO 16, Väylät ja laiturit)
  - Seisake suositeltavaa toteuttaa suoralle
  - Mahdollista toteuttaa yli 600 metrin kaarresäteen kaarteisiin
- Raiteen kallistus (RATO 16, Väylät ja laiturit)
  - Suositeltava kallistus kaarteessa alle 60 mm
  - Mahdollinen kallistus 60–100 mm
- Pystykaltevuus (RATO 2, Radan geometria)
  - Suositeltava pituuskaltevuus enintään 1,5 promillea
  - Mahdollinen pituuskaltevuus enintään 5 promillea

# Muita reunaehtoja seisakkeen toteuttamiselle

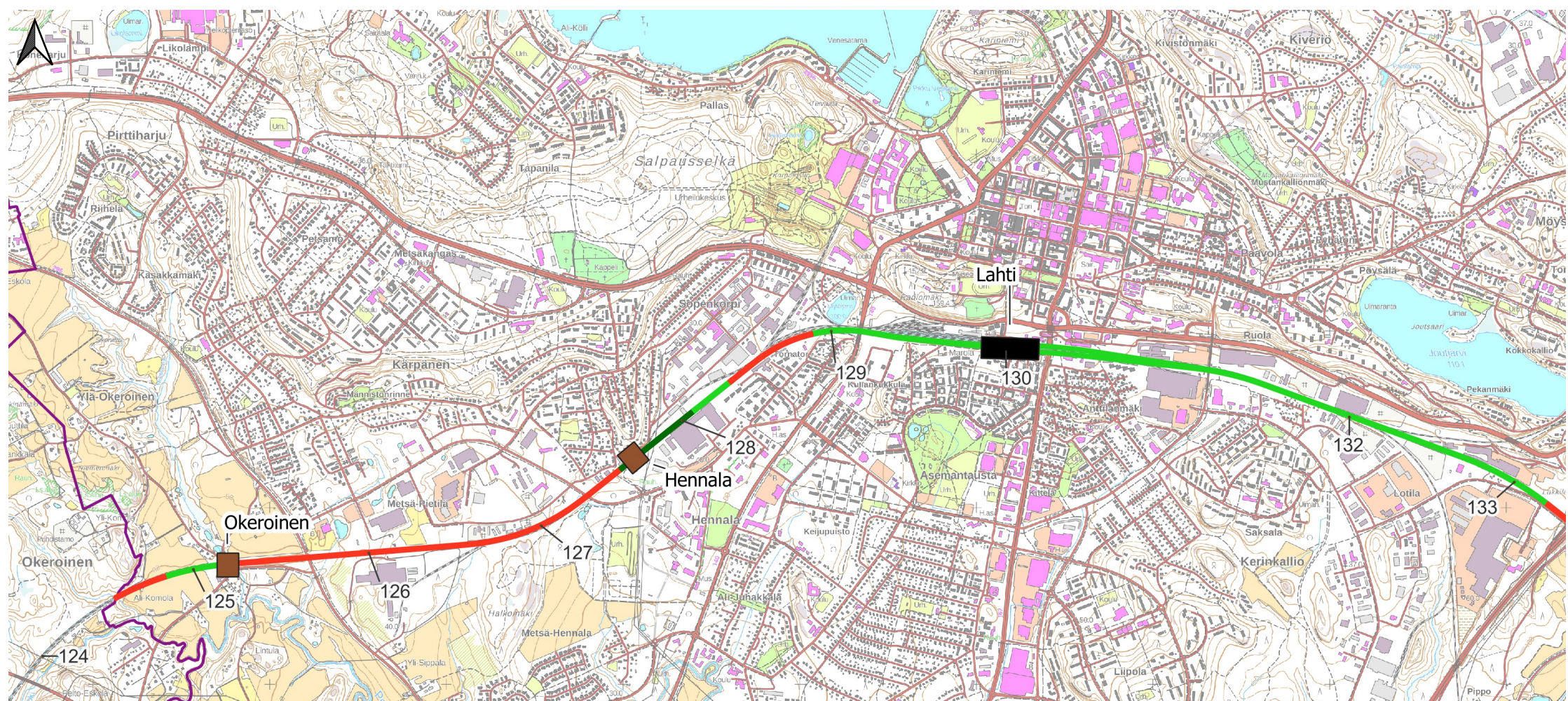
- Matkustajalaiturin sijoitus ei saa haitata opastinten havaittavuutta ja näkemää eikä opastimilla annettavien opasteiden näkyvyyttä (RATO 16)
- Matkustajalaiturin sijoittamista vaihteen kohdalle tulee välttää. Matkustajalaiturin voi sijoittaa vaihteen kohdalle vain Väyläviraston luvalla. (RATO 16)
- Olemassa olevien raiteiden viereen sijoitettavan matkustajalaiturin tulee olla mahdollisimman hyvien kulkuyhteyksien päässä. Luonteva paikka kulkuyhteyksiä ajatellen on alikulkujen ja ylikulkusiltojen läheisyydessä. (RATO 16)
- Matkustajalaituria ei saa rakentaa sellaisen raiteen viereen, jossa raiteen nopeus on yli 200 km/h. (RATO 7, Rautatieliikennepaikat)
- Matkustajalaiturin pituus määritetään liikenteellisten tarpeiden mukaan, ratateknisten ohjeiden mukainen laiturin minimipituus on 80 metriä (RATO 16), Lahden seudulla taajamajunaseisakkeiden laitureiden nykypituus on 120 metriä, joka on hyvä lähtökohta uusien seisakkeiden minimipituudeksi.

# Ratateknisesti mahdolliset rataosuudet toteuttaa uusia seisakkeita

- Selvityskartoilla (liitteenä) rataosuudet on jaettu seisakkeiden toteutettavuuden mukaan kolmeen luokkaan
  - Tarkastelukriteerien mukaan ei-mahdolliset rataosuudet (punainen), jolloin vähintään yksi tarkastelukriteeri ei ole ohjearvojen mukainen
  - Mahdolliset rataosuudet (vaalean vihreä)
  - Suositeltavat rataosuudet (tumman vihreä), jolloin kaikki tarkastelukriteerit ovat rataosuudella ohjeellisten suositusarvojen sisällä
- Uudet seisakkeet tulee sijoittaa kartassa vihreällä esitettäville mahdollisille ja suositeltaville rataosuuksille
- Luokkien rajakohdissa seisakeen sijainti on mahdollinen, jos seisake on ainakin osittain vihreällä osuudella.

# Liitteet

- Selvityskartat
  - Ratakilometrit 124-133
  - Ratakilometrit 133-142
  - Ratakilometrit 142-150
  - Ratakilometrit 150-155



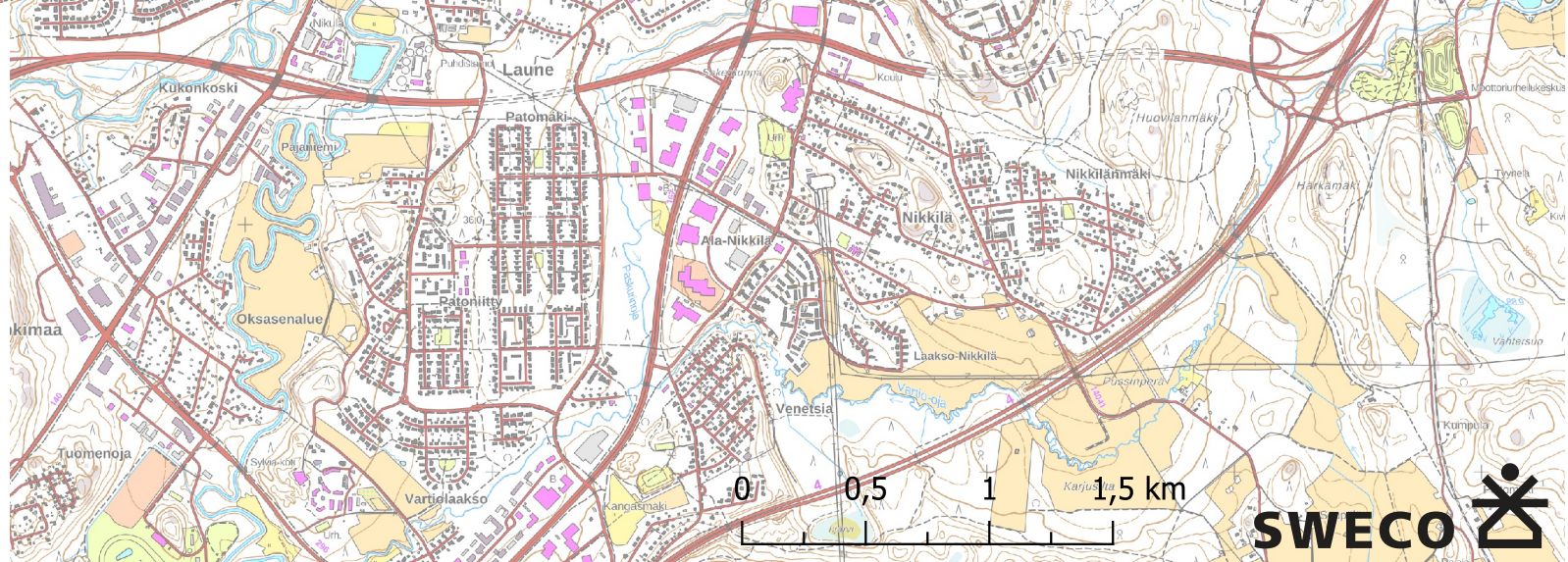
**Lahten seutu, ratakilometrit 124-133**  
**Seisakkeen sijainti**

- Ei mahdollinen
- Mahdollinen
- Suositeltava

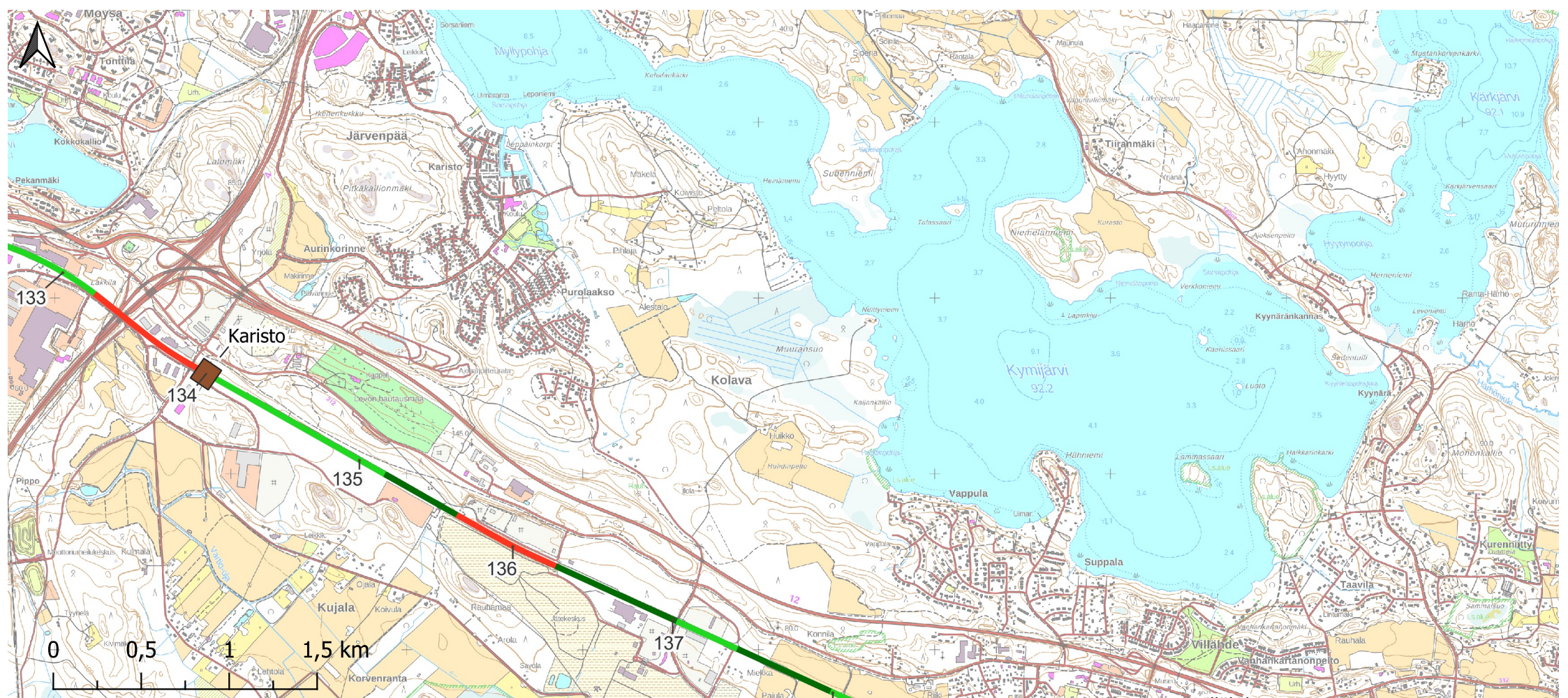
**Maakuntakaavassa osoitetut seisakkeet**

- Olemassa oleva seisakepaikka
- Uusi seisakepaikka

- Kunnan raja
- 94 Ratakilometrit







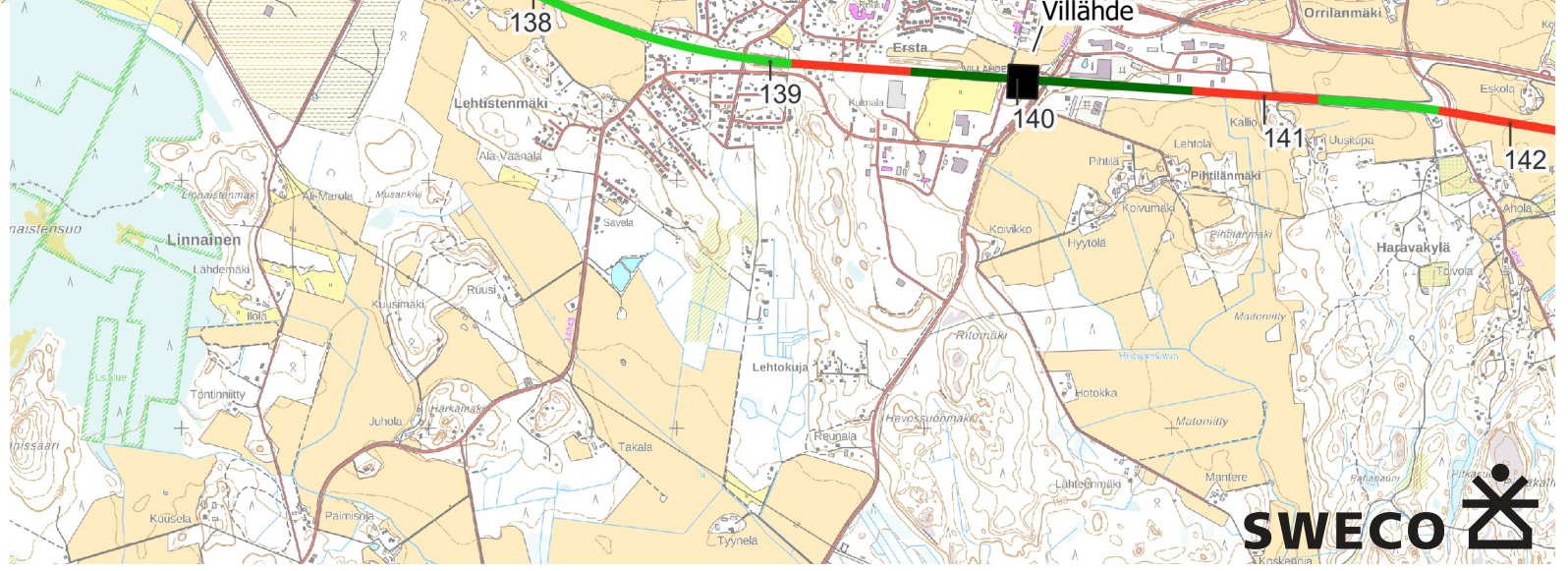
**Lahden seutu, ratakilometrit 133-142**  
**Seisakkeen sijainti**

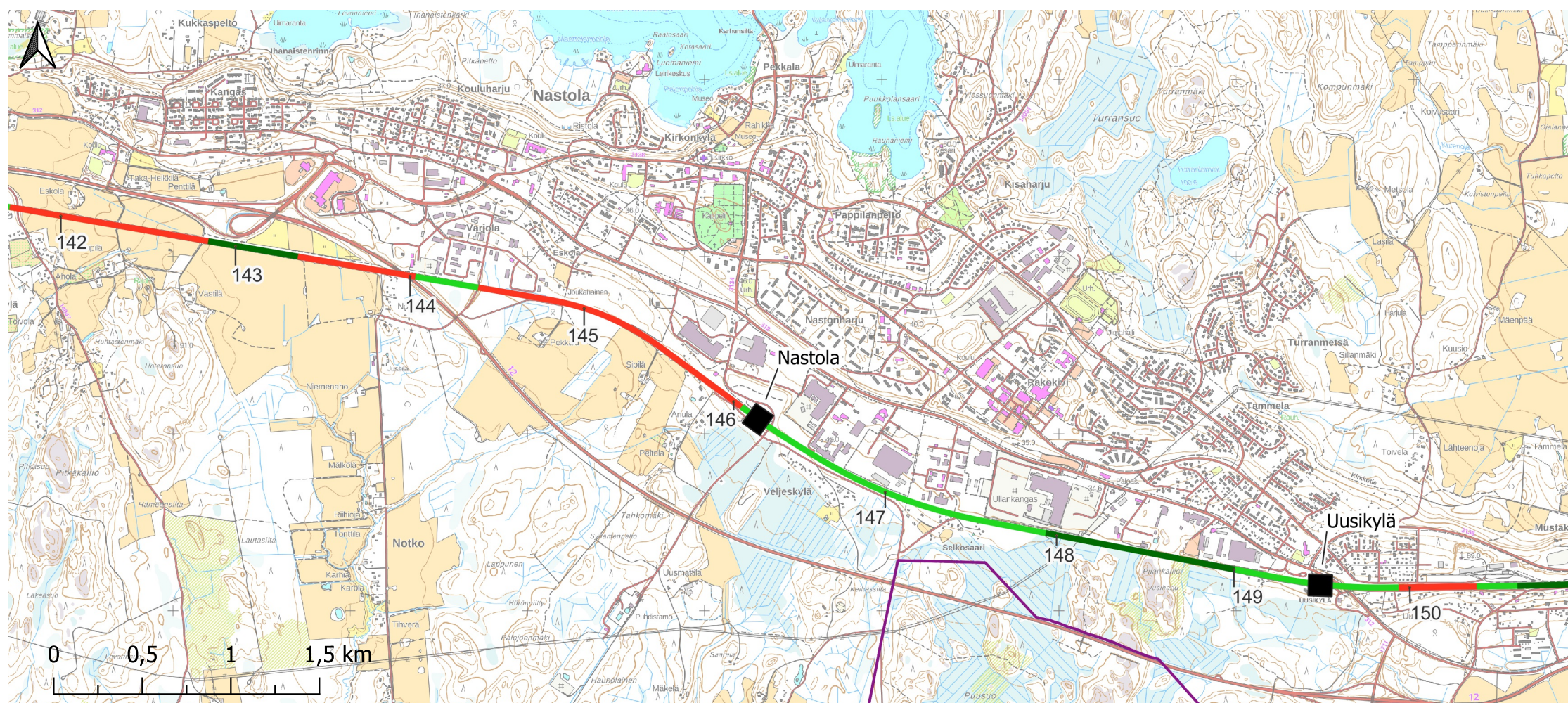
- Ei mahdollinen
- Mahdollinen
- Suositeltava

**Maakuntakaavassa osoitetut seisakkeet**

- Olemassa oleva seisakepaikka
- Uusi seisakepaikka

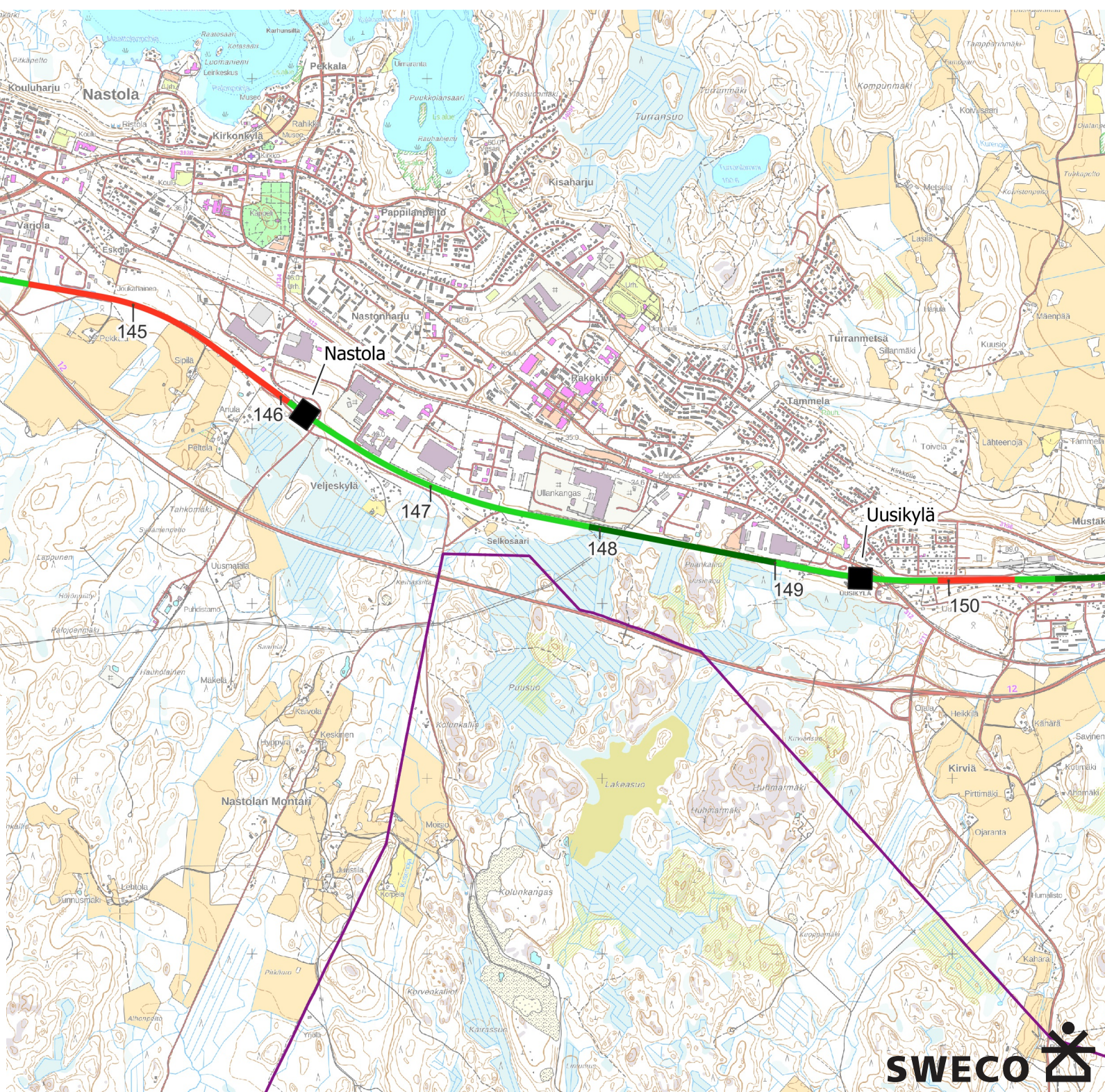
- Kunnan raja
- 94 Ratakilometrit

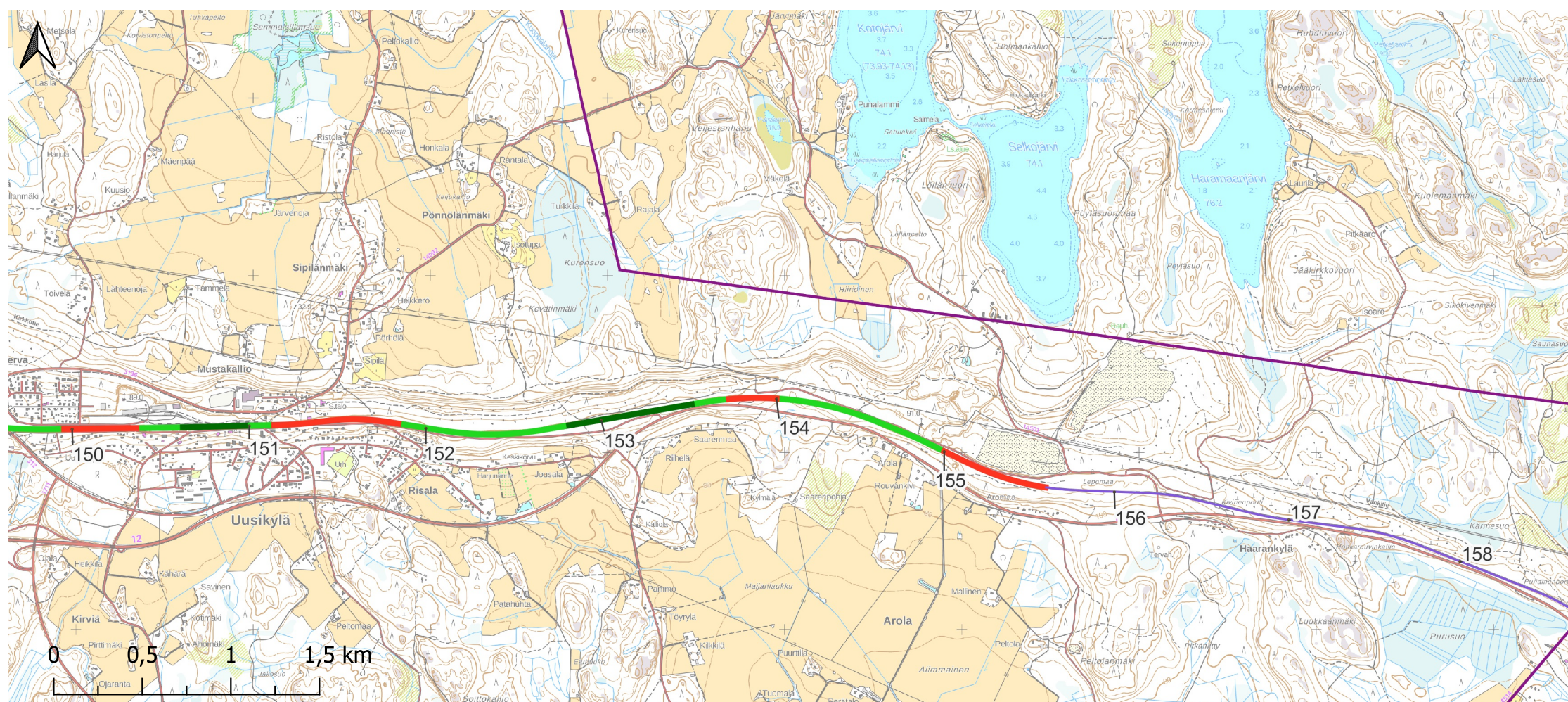




**Lahden seutu, ratakilometrit 142-150**  
**Seisakkeen sijainti**

- Ei mahdollinen
- Mahdollinen
- Suositeltava
- Maakuntakaavassa osoitetut seisakkeet**
- Olemassa oleva seisakepaikka
- Uusi seisakepaikka
- Kunnan raja
- 94 Ratakilometrit





**Lahten seutu, ratakilometrit 150-155**  
**Seisakkeen sijainti**

- Ei mahdollinen
- Mahdollinen
- Suositeltava

**Maakuntakaavassa osoitetut seisakkeet**

- Olemassa oleva seisakepaikka
- Uusi seisakepaikka

- Kunnan raja
- 94 Ratakilometrit