

- 1 TY-5
- 2
- 3
- 4
- 5 ✕ ✕
- 6 30
- 7 KÄR
- 8 30068
- 9 3
- 10 KALLIORIN.
- 11 II
- 12 e=0.50
- 13
- 14
- 15 ○ ○ ○ ○
- 16
- 17 pp
- 18 ○
- 19 1ap/3tt
- 20 Tp5
- 21 P
- 22 ◁

ASEMAKAAVAMERKINNÄT JA -MÄÄRÄYKSET:

YMPÄRISTÖHÄIRIÖITÄ AIHEUTTAMATTOMIEN TEOLLISUUS-  
RAKENNUSTEN KORTTELIALUE. ASUINHUONEISTOJA  
SALLITAAN VAIN KIINTEISTÖN HOIDOLLE VÄLTÄMÄTÖNTÄ  
HENKILÖKUNTAA VARTEN.

3m SEN KAAVA-ALUEEN ULKOPUOLELLA OLEVA VIIVA,  
JOTA VAHVISTAMINEN KOSKEE.

KORTTELIN, KORTTELINOSAN JA ALUEEN RAJA.

ERI KAAVAMÄÄRÄYSTEN ALAISTEN ALUEENOSIEN VÄLINEN  
RAJA.

RISTI MERKINNÄN PÄÄLLÄ OSOITTA MERKINNÄN  
POISTAMISTA.

KAUPUNGINOSAN NUMERO.

KAUPUNGINOSAN NIMI.

KORTTELIN NUMERO.

TONTIN NUMERO.

KADUN NIMI.

ROOMALAINEN NUMERO OSOITTA RAKENNUSTEN, RAKEN-  
NUKSEN TAI SEN OSAN SUURIMMAN SALLITUN KERROSLUVUN.

TEHOKKUUSLUKU ELI KERROSLAN SUHDE TONTIN PINTA-ALAAAN.

RAKENNUSALA.

ISTUTETTAVA ALUEEN OSA.

ISTUTETTAVA PUURIVI.  
PUIDEN TULEE OLLA VÄHINTÄÄN 3 M KORKEITA  
LEHTIPUITA, ENINTÄÄN 8 METRIN VÄLEIN.

KATU.

JALANKULULLE JA POLKUPYÖRÄILYLLE VARATTU KATU.

JOHTOA VARTEN VARATTU ALUEEN OSA.

MERKINTÄ OSOITTA KUINKA MONTA TYÖNTEKIJÄÄ KOHTI ON  
RAKENNETTAVA YKSI AUTOPAikka.

PIENTEOLLISUUSRAKENNUSTEN KORTTELIALUE. ASUINHUONEIS-  
TOJA SALLITAAN AINOASTAAN KIINTEISTÖN HOIDON KANNALTA  
ALITUISESTI LASNAOLEVAA HENKILÖKUNTAA VARTEN.

PUISTOALUE

AVOVIEMÄRI

SISÄASIAINMINISTERIÖLLE

LAHTI

ASEMAKAAVAN MUUTOS  
KÄRPÄSEN (30) KAUPUNGINOSA  
KORTTELI 30068 TONTTI 1  
PUISTO- JA KATUALUE

Tämä kartta liittyy ympäristöminis-  
teriön tänään antamaan päätökseen  
n:o 3609/524/83  
Todistaa Helsingissä ympäristöministeriössä  
marss kuun 21 päivänä 19 83

Vs. Toimisto-arkkitehti *Carita Strandell*  
*CARITA STRANDELL*

Lahden kaupungin Teknillisen viraston  
KAUPUNKIMITTAUSOSASTON  
ARKISTO

Arkistointi- ja Esittämispöytä

Ea 30A:1 76

MITTAKAAVA: 1:1000

KAUPUNGINVALTUUSTO:

Lahden kaupunginvaltuusto on 1.8.1983 (505 §)  
hyväksynyt tämän asemakaavan muutoksen.

Todistaa Lahden kaupunginkansliassa 25.8.1983  
viran puolesta:

Vs. kaupunginsihteeri

*Juha Arvela*  
Juha Arvela

SISÄASIAINMINISTERIÖ:

ASEMAKAAVAN/ASEMAKAAVAN MUUTOKSEN POHJANA  
OLEVA KARTTA TÄYTTÄÄ 24.6.1982 ANNETUN KAA-  
VOITUSMITTAUSASETUKSEN VAATIMUKSET,  
TODISTAA

*Leena Nieminen*  
KAUPUNGINGEODEETTI

LAHDEN KAUPUNKI  
KAUPUNKISUUNNITTELUVIRASTO  
KAAVOITUSOSASTON

ASEMAKAAVATOIMISTO

ASEMAKAAVAN N:o

A-075

KÄSITTELYT:

KSL 7.6.1983

NÄHT. 24.6. - 7.7.1983

KV 1.8.1983

LAHDESSA 10 5 19 83

*Antti Hänninen*

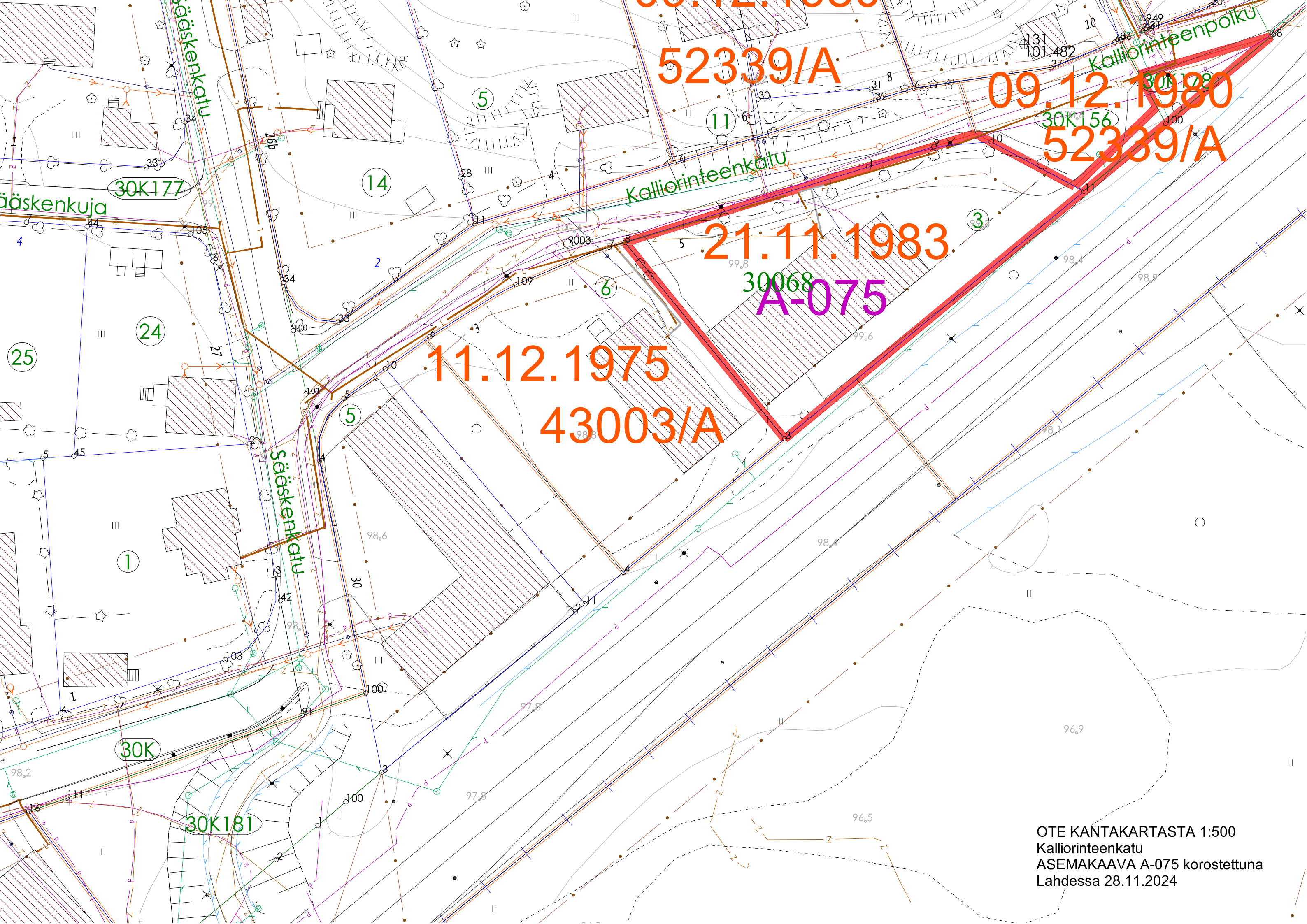
M.K  
Suunn.

A-MH  
Piirt.

VS. KAAVOITUSPÄÄLLIKKÖ

Ea 30A:1/76

DN: 3



08.12.1988  
52339/A

09.12.1980

52339/A

21.11.1983

A-075

11.12.1975

43003/A

OTE KANTAKARTASTA 1:500  
Kalliorinteenkatu  
ASEMAKAAVA A-075 korostettuna  
Lahdessa 28.11.2024