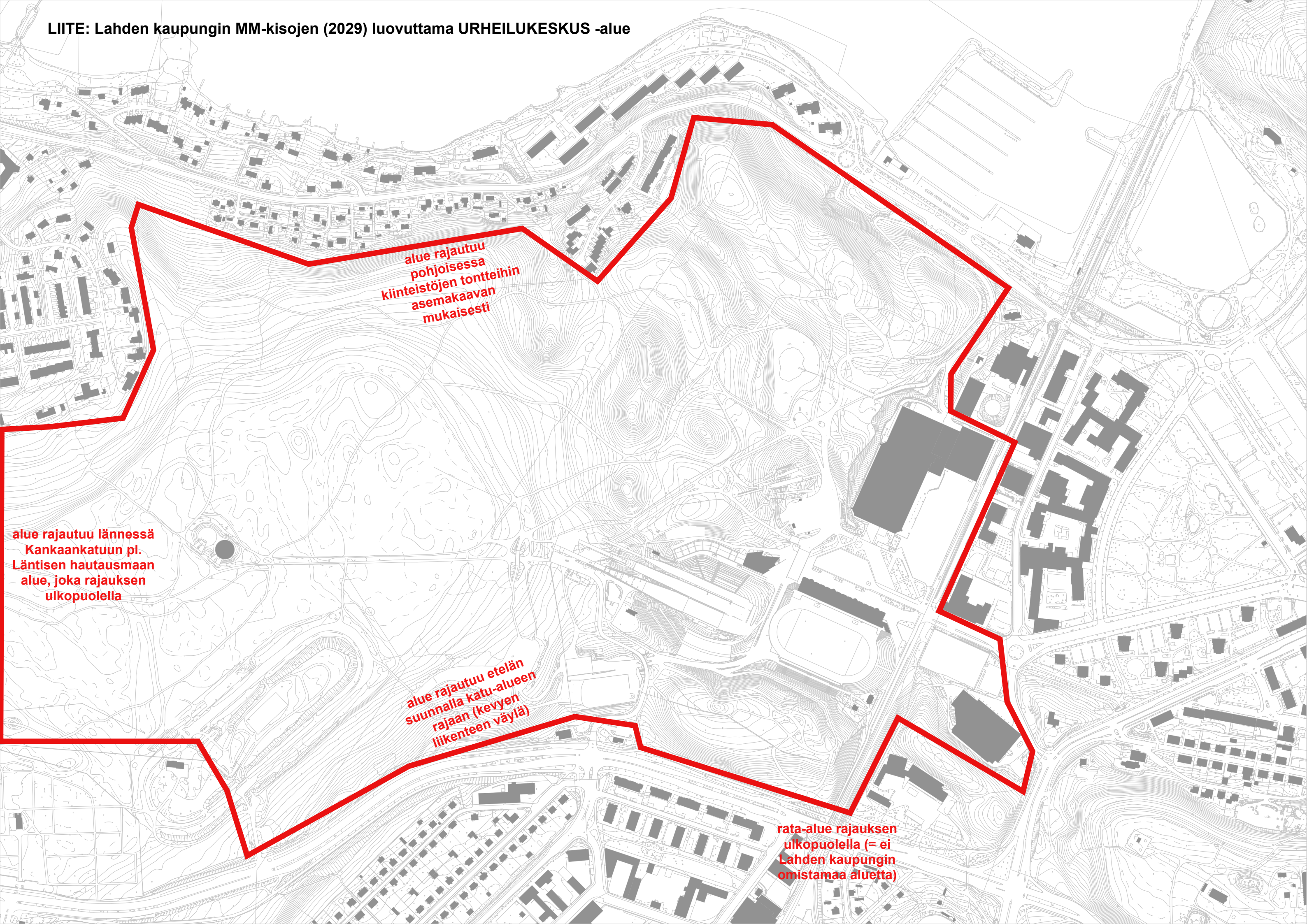


LIITE: Lahden kaupungin MM-kisojen (2029) luovuttama URHEILUKESKUS -alue



alue rajautuu
pohjoisessa
kiinteistöjen tontteihin
asemakaavan
mukaisesti

alue rajautuu lännessä
Kankaankatuun pl.
Läntisen hautausmaan
alue, joka rajauksen
ulkopuolella

alue rajautuu etelän
suunnalla katu-alueen
rajaan (kevyen
liikenteen väylä)

rata-alue rajauksen
ulkopuolella (= ei
Lahden kaupungin
omistamaa aluetta)