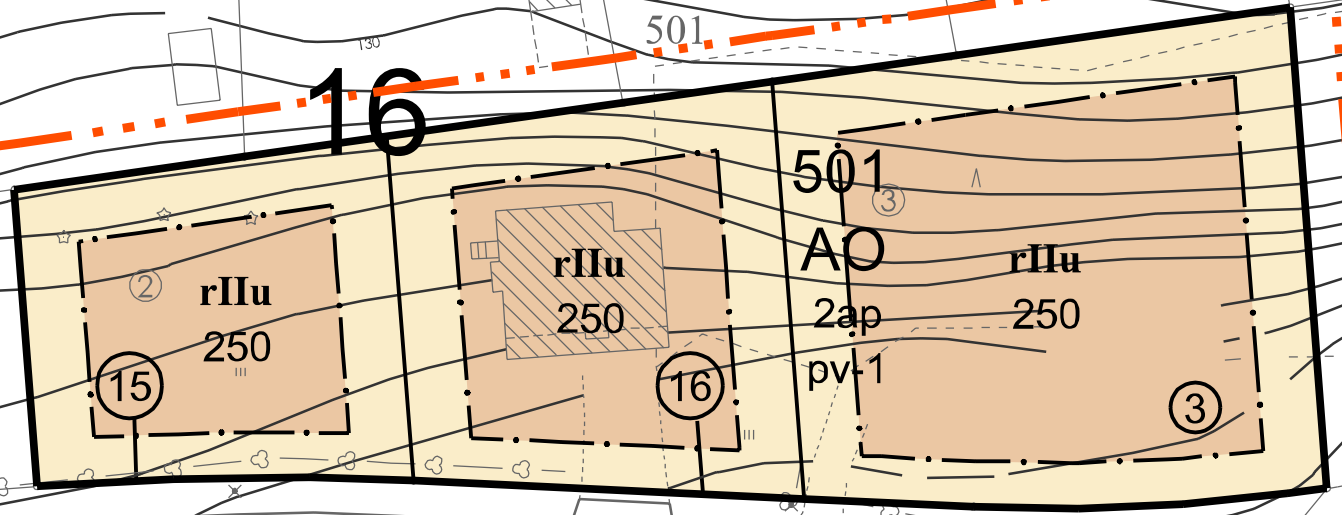


MÖYSÄ

16



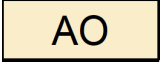


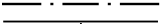




MÖYSÄNKATU

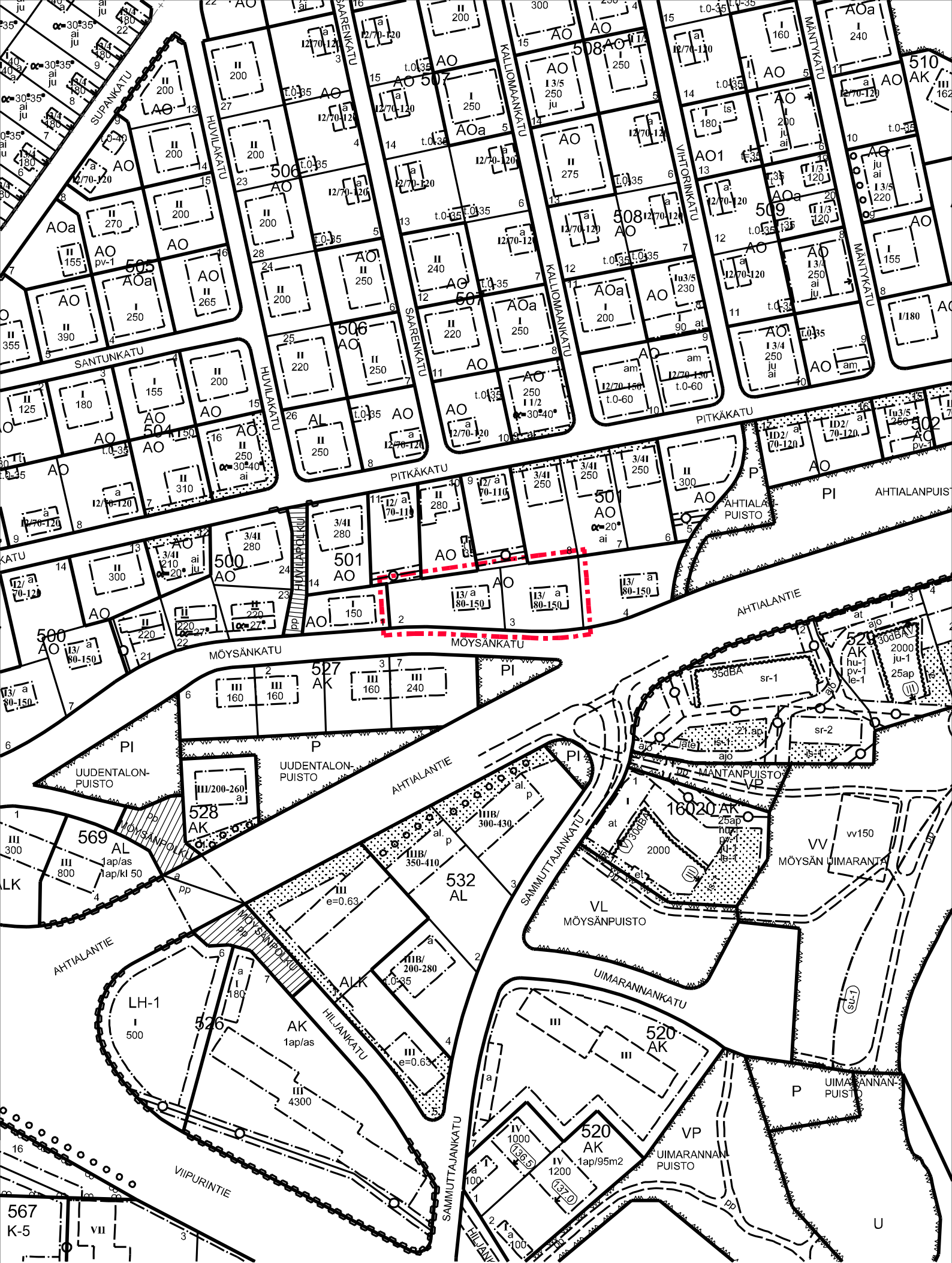
120,5

AHTIALANTIE

A-2914



Nro	Merkintä	Määräys
1		ASEMAKAAVAMERKINNÄT JA -MÄÄRÄYKSET
2		ERILLISPIENTALOJEN KORTTELIALUE.
3		3 m KAAVA-ALUEEN RAJAN ULKOPUOLELLA OLEVA VIIVA.
4		KORTTELIN, KORTTELINOSAN JA ALUEEN RAJA.
5		OSA-ALUEEN RAJA.
6		SITOVAN TONTTIJAON MUKAISEN TONTIN RAJA JA NUMERO.
7		TONTIN RAJA.
8	16	KAUPUNGINOSAN NUMERO.
9	MÖY	KAUPUNGINOSAN NIMI.
10	501	KORTTELIN NUMERO.
11		TONTIN NUMERO.
12	250	RAKENNUSOIKEUS KERROSALANELIÖMETREINÄ.
13	II	ROOMALAINEN NUMERO OSOITTAÄ RAKENNUSTEN, RAKENNUKSEN TAI SEN OSAN SUURIMMAN SALLITUN KERROSLUVUN.
14	u	KIRJAIN u KERROSLUKUMERKINNÄN JÄLJESSÄ OSOITTAÄ, ETTÄ ULLAKON TASOLLE SAA SJOITTAÄ KERROSALAAN LASKETTAVIA TILOJA.
15	r	KIRJAIN r KERROSLUKUMERKINNÄN EDESSÄ OSOITTAÄ, ETTÄ ENSIMMÄINEN KERROS SJOITTUU RINTEESEEN.
16		RAKENNUSALA.
17	2ap	MERKINTÄ OSOITTAÄ, KUINKA MONTA AUTOPIAKKAA TONTILLE ON RAKENNETTAVA.
18	pv-1	VEDENHANKINNALLE TÄRKEÄ POHJAVESIALUE. ALUEELLA EI SAA VAARANTAA POHJAVEDEN LAATUA EIKÄ MÄÄRÄÄ.
19		ASEMAKAAVAN YHTEYDESSÄ ON TEHTY SITOVA TONTTIJAKO.



POISTOKARTTA MK 1:2000