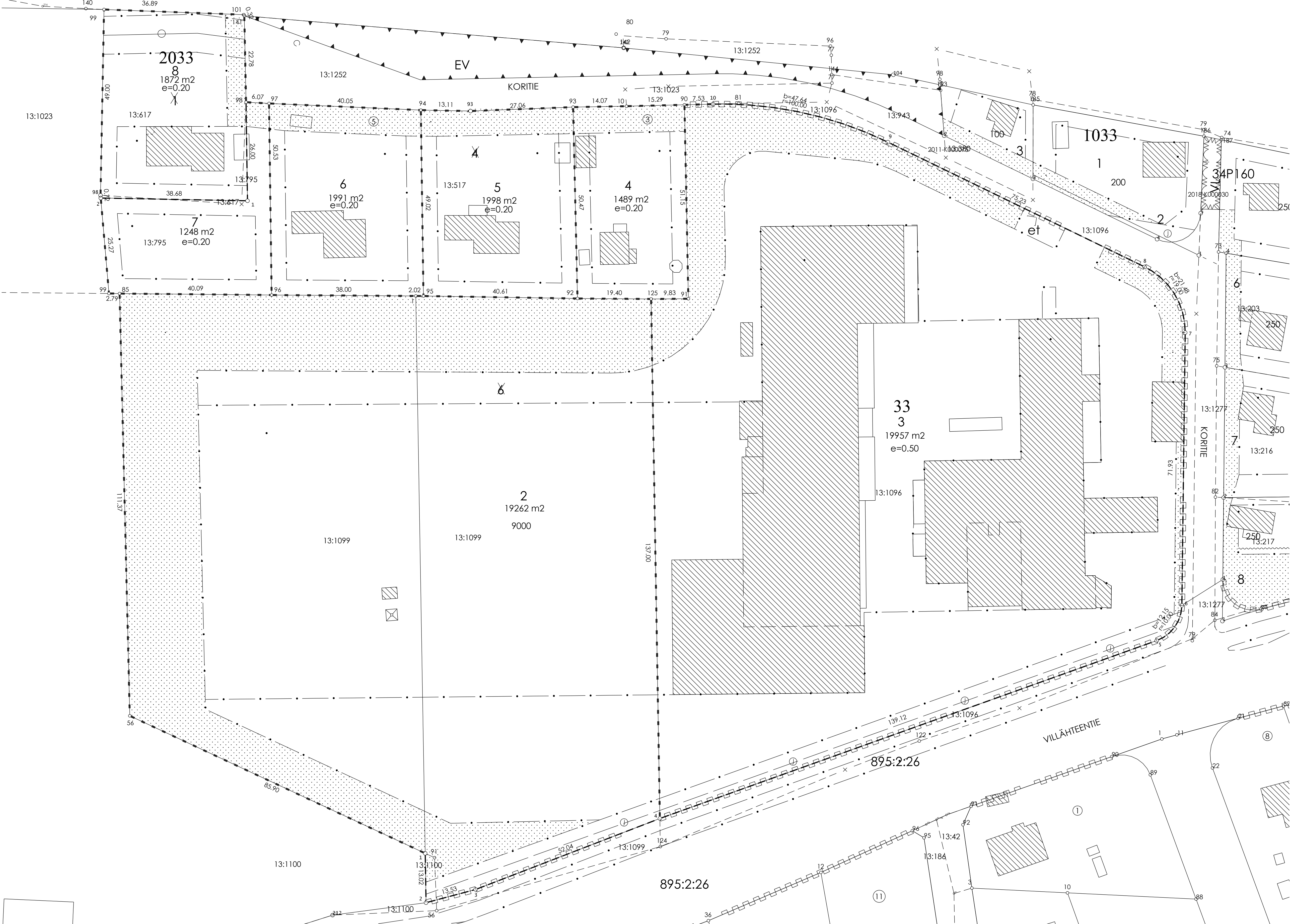


895:2:25 VALTATIE 12



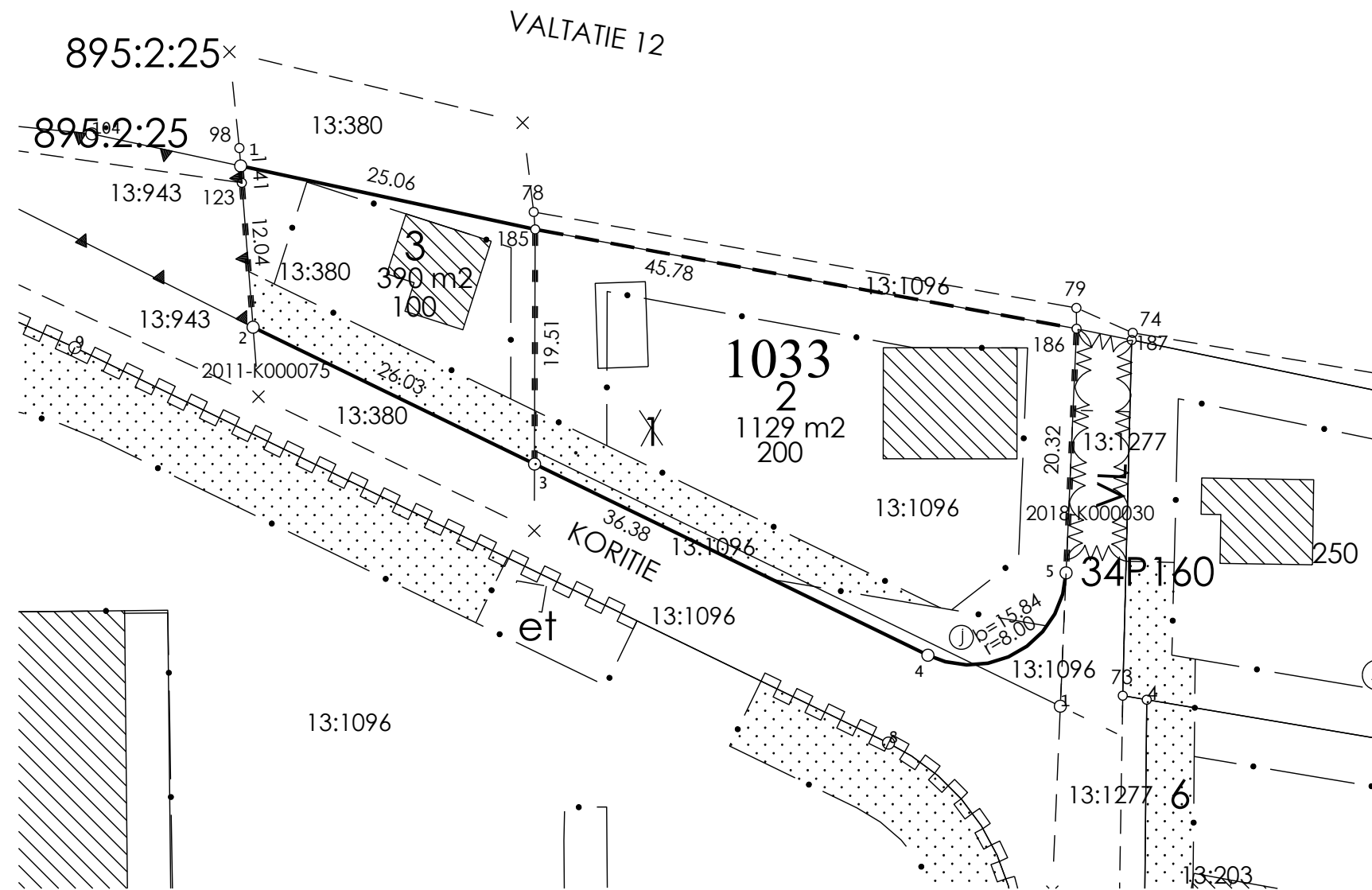
KOORDINAATTILUETTELO

N:O	X	Y
1	6760012.608	26489218.680
1	6760159.571	26489216.195
1	6760184.666	26489171.830
2	6759999.594	26489218.900
2	6760185.394	26489133.155
3	6760003.080	26489231.978
4	6760021.797	26489280.534
5	6760068.707	26489411.504
6	6760077.998	26489418.131
7	6760149.919	26489419.012
8	6760167.240	26489408.318
9	6760200.124	26489340.652
10	6760209.605	26489271.732
10	6760210.153	26489294.543
56	6760048.864	26489140.804
85	6760140.203	26489138.110
90	6760209.972	26489287.014
91	6760158.837	26489288.045
92	6760158.903	26489258.822
93	6760208.326	26489230.626
93	6760209.364	26489257.662
94	6760208.576	26489217.521
95	6760159.558	26489218.217
96	6760159.816	26489178.193
97	6760210.337	26489177.513
98	6760186.115	26489133.093
98	6760210.663	26489171.451
99	6760160.215	26489135.316
99	6760235.103	26489134.015
101	6760233.734	26489170.880
125	6760158.777	26489278.217
141	6760233.436	26489170.994

MUODOSTUMINEN

TONNIT	P-ALA	OSAP-ALA	KIRISTETIÖTUNNUS	MÄÄRÄALA
034 2033 0002	19262	31	411 0013 1099	HEIKKAMA II
034 2033 0003	19957	1489	411 0013 1096	HEIKKAMA I
034 2033 0004	1998	1991	411 0013 0517	HAAPALA
034 2033 0006	1248	10	411 0013 0617	SUOMENSTRJÄ
034 2033 0007		1238	411 0013 0795	KOIVIKORINNE
034 2033 0008	1872	26	411 0013 0795	SUOMENSTRJÄ
				KOIVIKORINNE

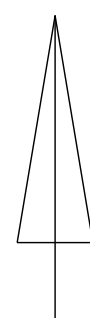
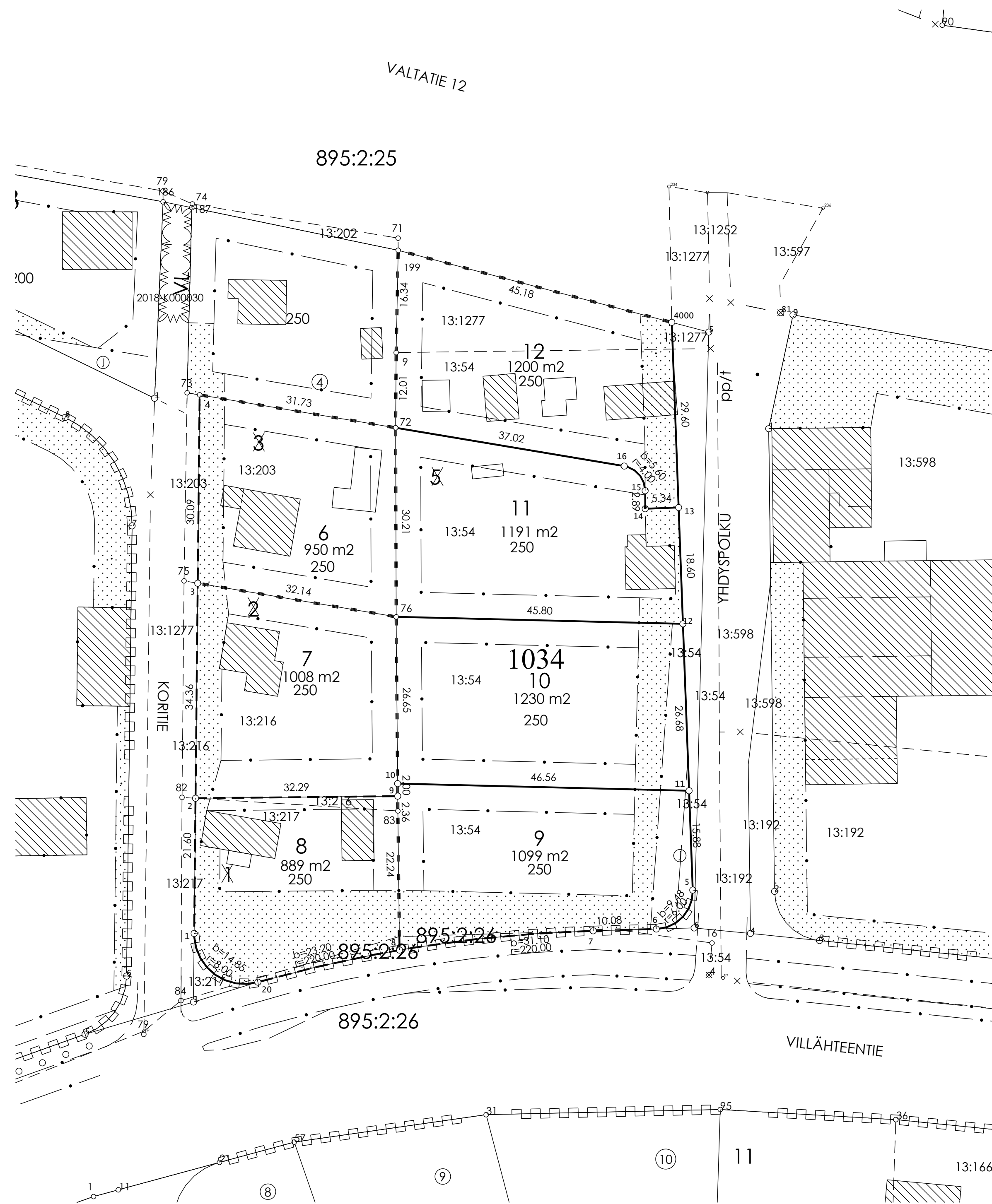
Tonttijako ja tonttijaan muutos	TJNRO	398M-22-130
ASEMAKAAVA A-2758	MITTAKAAVA	1:500
TONNITIJAKO HYVÄKSYTÄÄN KAAVAN YHTEYDESSÄ	KAUP.OSA	34 VILLÄHDE
EDULLINEN TONTTILAJAKO 398 M-17-385, 398 M-17-386	KORTITELI	2033
HYVÄKSYTTY 01.02.2018, 01.02.2018	TONNIT	2-8
POHJAKARTAN HYVÄKSYI JA TONTTILAJAON LAATI	MUUT.TONNIT	398-34-2033-1.4.6
1.6.2022	TJ-KARTTA	398 M-22-130
Kiinteistöinsinööri Mika Järvelä	LASKI	PIIRSI
	EE	OH
		LÄHTI



KOORDINAATTILUETTELO		
N:O	X	Y
1	6760215.225	26489354.437
2	6760201.817	26489355.471
3	6760190.441	26489378.879
4	6760174.542	26489411.596
5	6760181.391	26489423.085
123	6760213.819	26489354.536
185	6760209.949	26489378.934
186	6760201.689	26489423.959

MUODOSTUMINEN				
TONTTI	P-ALA	OSAP-ALA	KIINTEISTÖTUNNUS	MÄÄRÄALA
034 1033 0002	1129	1129	411 0013 1096	HEIKKAMAA I
034 1033 0003	390	390	411 0013 0380	HEIKKILÄ

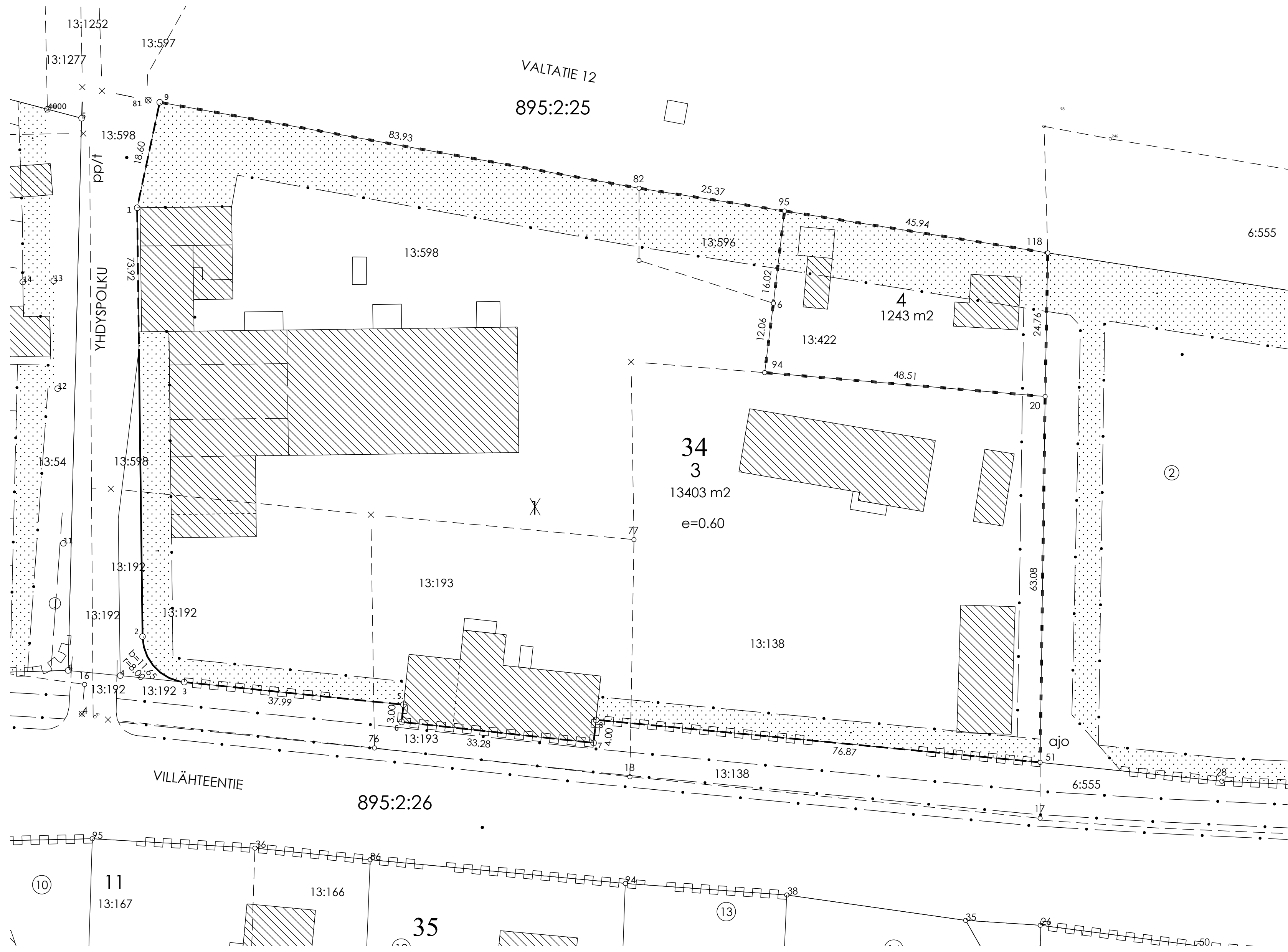
Tonttijako ja tonttijaon muutos	TJNRO	398M-22-131	
ASEMAKAAVA A-2758	MITTAKAAVA	1:500	
TONTTIJAKO HYVÄKSYTÄÄN KAAVAN YHTEYDESSÄ	KAUP.OSA	34 VILLÄHDE	
EDELLINEN TONTTIJAKO 398 M-17-384	KORTTELI	1033	
HYVÄKSYTTY 01.02.2018	TONTIT	2,3	
POHJAKARTAN HYVÄKSYI JA TONTTIJAON LAATI	MUUTT.TONTIT	398-34-1033-1	
1.6.2022	TJ-KARTTA	398 M-22-131	
Kiinteistöinsinööri Mika Järvelä	LASKI	PIIRSI	LAHTI
	EE	OH	



KOORDINAATTILUETTELO		
N:O	X	Y
1	6760084.804	26489428.922
2	6760106.401	26489429.141
3	6760140.758	26489429.490
4	6760170.843	26489429.795
5	6760091.732	26489508.539
6	6760085.513	26489502.714
7	6760085.225	26489492.637
8	6760082.146	26489461.715
9	6760106.739	26489461.427
9	6760177.601	26489461.177
10	6760108.740	26489461.410
11	6760107.603	26489507.952
12	6760134.265	26489506.968
13	6760152.854	26489506.281
14	6760152.657	26489500.949
15	6760155.543	26489500.936
16	6760159.470	26489497.598
20	6760077.025	26489439.097
72	6760165.594	26489461.089
76	6760135.384	26489461.181
83	6760104.380	26489461.447
199	6760193.940	26489461.501
4000	6760182.431	26489505.189

MUODOSTUMINEN				
TONTTI	P-ALA	OSAP-ALA	KIINTEISTÖTUNNUS	MÄÄRÄALA
034 1034 0006	950	950	411 0013 0203	MÄNTYKANGAS
034 1034 0007	1008	1008	411 0013 0216	KANERVISTO
034 1034 0008	889	38	411 0013 0216	KANERVISTO
		823	411 0013 0217	TARULA
		28	895 0002 0026	Yleinen tie
034 1034 0009	1099	1077	411 0013 0054	TAMMISTO
		22	895 0002 0026	Yleinen tie
034 1034 0010	1230	1230	411 0013 0054	TAMMISTO
034 1034 0011	1191	1191	411 0013 0054	TAMMISTO
034 1034 0012	1200	747	411 0013 0054	TAMMISTO
		453	411 0013 1277	Riikin puisto

Tonttijaon muutos	TJNRO	398M-22-132
ASEMAKAAVA A-2758	MITTAKAAVA	1:500
TONTTIJAKO HYVÄKSYTÄÄN KAAVAN YHTEYDESSÄ	KAUP.OSA	34 VILLÄHDE
EDELLINEN TONTTIJAKO 398 M-17-383	KORTTELI	1034
HYVÄKSYTTY 01.02.2018	TONNIT	6-12
POHJAKARTAN HYVÄKSYI JA TONTTIAJON LAATI	MUUTT.TONNIT	398-34-1034-1,2,3,5
1.6.2022	TJ-KARTTA	398 M-22-132
Kiinteistöinsinööri Mika Järvelä	LASKI	PIIRSI
	EE	OH
		LAHTI



KOORDINAATILUETTELO

N:O	X	Y
1	6760165.441	26489520.663
2	6760091.525	26489521.593
3	6760083.668	26489528.774
5	6760079.785	26489566.562
6	6760076.803	26489566.236
6	6760148.987	26489630.312
7	6760073.194	26489599.320
8	6760077.170	26489599.754
9	6760183.627	26489524.554
20	6760132.907	26489677.134
51	6760069.833	26489676.274
82	6760168.813	26489607.161
94	6760137.025	26489628.804
95	6760164.888	26489632.224
118	6760157.661	26489677.590

MUODOSTUMINEN

TONTTI	P-ALA	OSAP-ALA	KIINTEISTÖTUNNUS	MÄÄRÄALA
034 0034 0003	13403	4436	411 0013 0138	RIIPPAKOIVU
		1265	411 0013 0192	KYMINRANTA
		1548	411 0013 0193	HUVITUS
		347	411 0013 0596	LISÄTEHTAANMÄKI II
		5807	411 0013 0598	TEHTAANMÄKI
034 0034 0004	1243	1243	411 0013 0422	MÄKIAHO

Tonttijaon muutos	TJNRO	398M-22-133
ASEMAKAAVA A-2758	MITTAKAAVA	1:500
TONTTIJAKO HYVÄKSYTÄÄN KAAVAN YHTEYDESSÄ	KAUP.OSA	34 VILLÄHDE
EDELLINEN TONTTIJAKO 398 M-17-382	KORTTELI	34
HYVÄKSYTTY 01.02.2018	TONTIT	3,4
POHJAKARTAN HYVÄKSYI JA TONTTIIAJON LAATI	MUUTT.TONTIT	398-34-34-1
1.6.2022	TJ-KARTTA	398 M-22-133
Kiinteistöinsinööri Mika Järvelä	LASKI	PIIRSI
	EE	OH
		LAHTI