

Paikkatietoikkunan aineistoja:

LATVUSMALLI 1M

AINEISTON TIIVISTELMÄ

Metsäkeskuksen metsävaratiedon keruu perustuu kaukokartoitukseen, jossa hyödynnetään laserkeilausta, ilmakuvausta sekä maasto- eli kaukokartoituskoeloa.

Latvusmalli 1 m, engl. Canopy height model (CHM) on puuston pituutta kuvaava malli, jonka ruutukoko on 1 m x 1 m. Aineisto on tuotettu laserkeilausaineistosta, jonka pistetiheys on vähintään 0,5 pistettä neliömetrille. Tuotetta on vuodesta 2008 eteenpäin ja kattavuus vaihtelee vuosittain riippuen kulloisenkin vuoden laserkeilauksesta. Aineisto täydentyy vuosittain.

Eri vuosien latvusmalleja jaetaan karttalehdittäin TM35FIN-karttalehtiä (6 x 6 km) mukaisesti. Vuosittaisista latvusmalleista on lisäksi koottu uusinta latvusmallia kuvaava tuote, joka sisältää sen hetken uusimman saatavilla olevan pituustiedon karttalehden alueella.

Aineisto on ladattavissa GeoTiff-rasteriformaatissa, jonka koordinaattijärjestelmänä on ETRS-TM35FIN (EPSG:3067). Puuston pitoisuuden mittayksikkönä on metri (m).

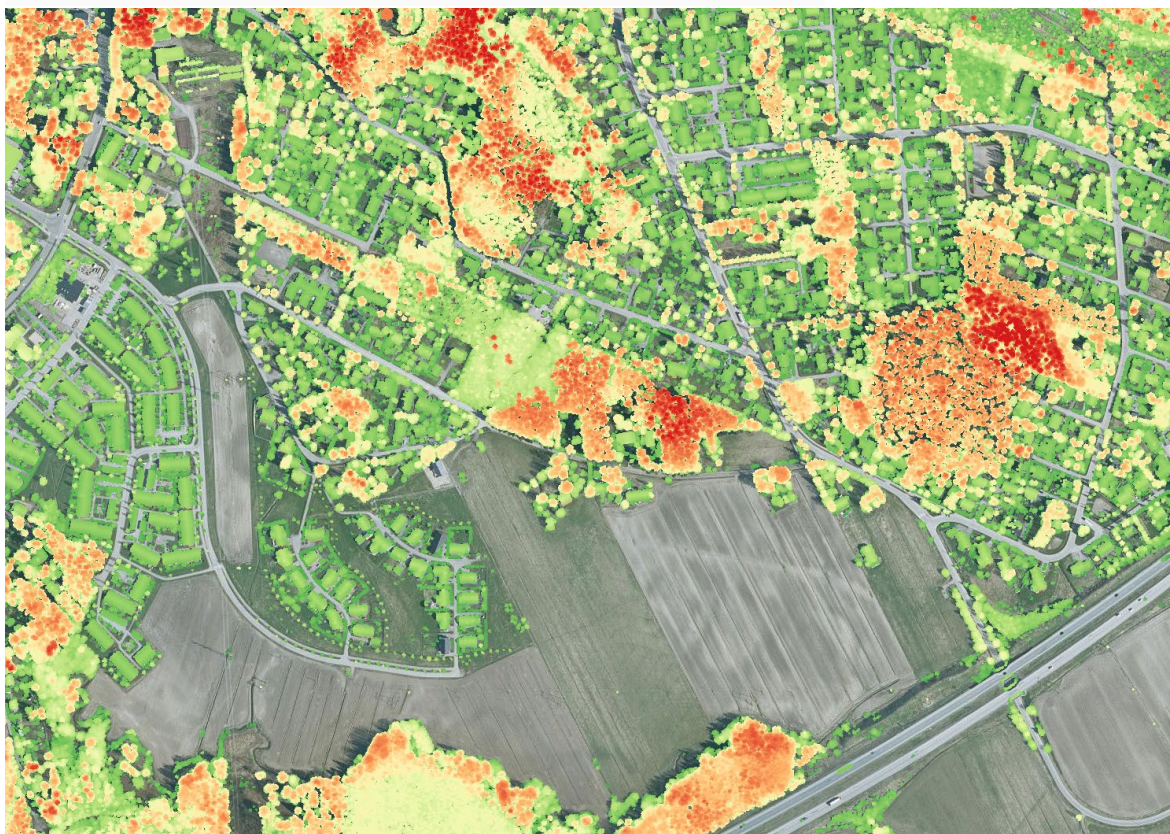
Aineistosta on tehty myös indeksi (GeoPackage), josta selviää yksittäisten tiedostojen kattamat alueet sekä niiden tarkempia ominaisuustietoja.

Tuote on avointa aineistoa. Lisää tietoa metsävaratiedon keruusta ja aineistojen ominaisuuksista Metsäkeskuksen sivuilta.

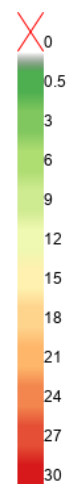
Lisätietoa metsä- ja luontotiedon keruusta sekä laadusta.

Metsävaratiedon keruu: <https://www.metsakeskus.fi/fi/avoin-metsa-ja-luontotieto/tietojen-yllapito/tiedonkeruu>

Metsävaratiedon laatu: <https://www.metsakeskus.fi/fi/avoin-metsa-ja-luontotieto/tietojen-yllapito/tiedon-laatu>



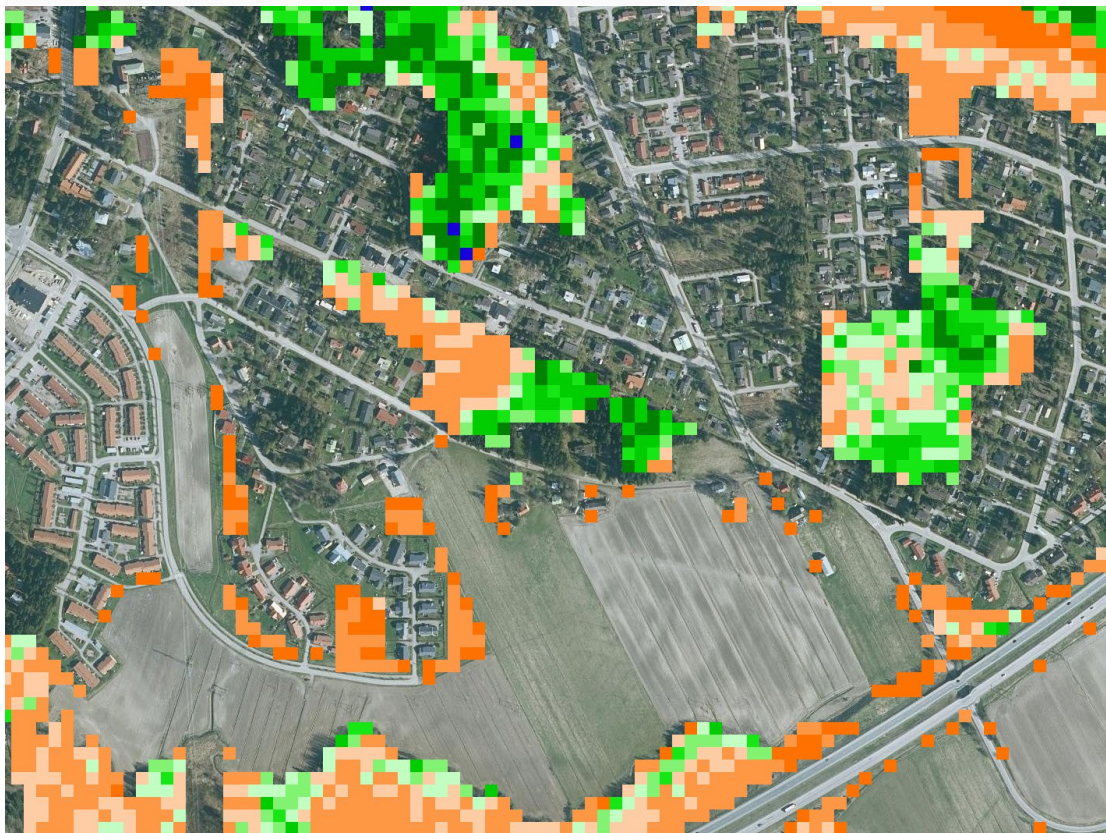
▼ Latvusmalli uusin ⓘ



MONILÄHTEISEN VALTAKUNNAN METSIEN INVENTOINNIN (MVMI) KARTTA-AINEISTO 2017

AINEISTON TIIVISTELMÄ

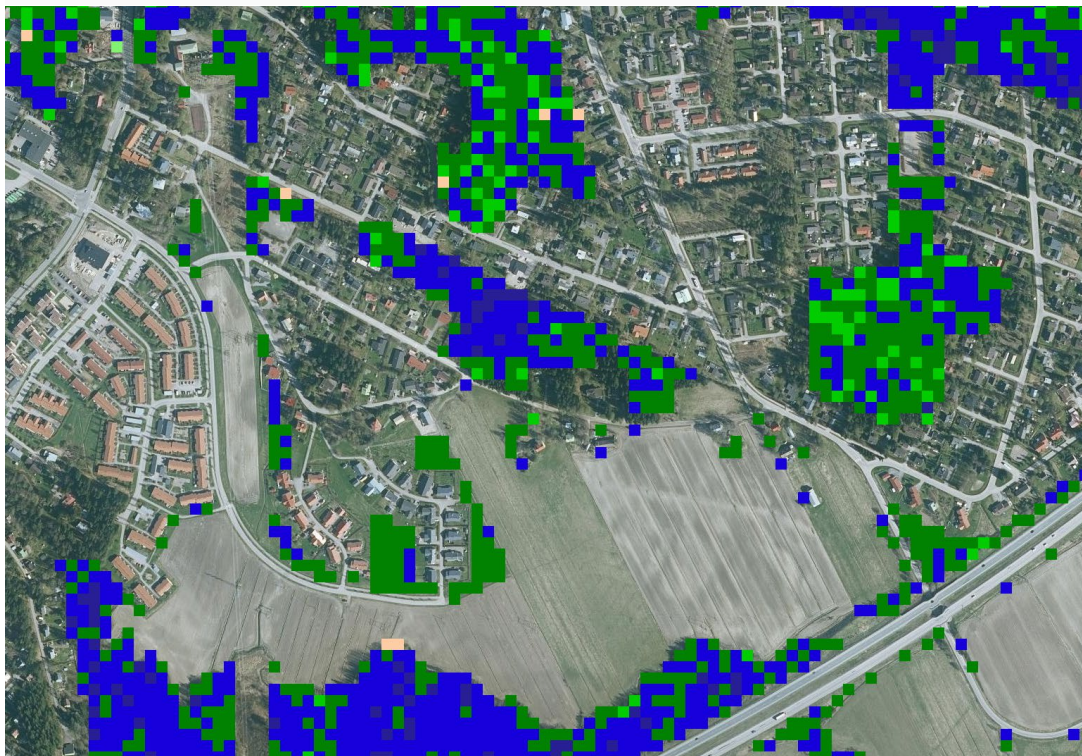
Metsäntutkimuslaitos (Metla) kehitti niin sanotun valtakunnan metsien monilähteisen inventoinnin (MVMI) ja otti sen käyttöön vuonna 1990. Maastotietojen, satelliittikuvien ja muun numeerisen paikkatiedon avulla tuotetaan kuntakohtaiset metsävara-arviot ja karttamuotoisia metsävaratietoja. Suurimpaan osaan maata on tuotettu 9 kattavaa karttateemajoukkoa ja Lappiin 8. Uusimmassa, vuoden 2017 inventoinnissa on 45 teemaa, puutavaralajitteluvuokkien lisäksi puulajeittaiset ja puusto-ositteittaiset biomassat. Ensimmäinen koko maan tuote valmistettiin vuosina 1990-1994; uusimmat ovat vuosilta 2005, 2007, 2009, 2011, 2013, 2015 ja 2017. Metla päätti marraskuussa 2012 laittaa vuoden 2009 karttamuotoiset teemat avoimesti jaettavaksi ja vuoden 2017 tulokset ovat viides vapaaseen jakeluun tuleva ja kolmas Luonnovarakeskuksen tuottama karttajoukko. Jatkossa uudet teemat tuotetaan yhden tai kahden vuoden välein. Karttamuotoiset aineistot ovat rasterimuodossa, aiemmin 20m x 20m hilassa ja nyt 16m x 16m hilassa ETRS-TM35FIN-koordinaattijärjestelmässä. Aineistot kattavat metsätalouden maan (VMI-maaluoista metsä-, kitu- ja joutomaan). Tässä aineistossa muu maa ja vesialueet on rajattu pois käyttäen maastotietokannan elementtejä, jotka lähinnä vastaavat VMI:n muita maaluokkia kuin metsä-, kitu- ja joutomaata. Aineistojen latauspalvelu on osoitteessa <http://kartta.luke.fi/>



MONILÄHTEISEN VALTAKUNNAN METSIEN INVENTOINNIN (MVMI) KARTTA-AINEISTO 2017

AINEISTON TIIVISTELMÄ

Metsäntutkimuslaitos (Metla) kehitti niin sanotun valtakunnan metsien monilähteisen inventoinnin (MVMI) ja otti sen käyttöön vuonna 1990. Maastotietojen, satelliittikuvien ja muun numeerisen paikkatiedon avulla tuotetaan kuntakohtaiset metsävara-arviot ja karttamuotoisia metsävaratietoja. Suurimpaan osaan maata on tuotettu 9 kattavaa karttateemajoukkoa ja Lappiin 8. Uusimmassa, vuoden 2017 inventoinnissa on 45 teemaa, puutavaralajitteluvuokkien lisäksi puulajeittaiset ja puusto-ositteittaiset biomassat. Ensimmäinen koko maan tuote valmistettiin vuosina 1990-1994; uusimmat ovat vuosilta 2005, 2007, 2009, 2011, 2013, 2015 ja 2017. Metla päätti marraskuussa 2012 laittaa vuoden 2009 karttamuotoiset teemat avoimesti jaettavaksi ja vuoden 2017 tulokset ovat viides vapaaseen jakeluun tuleva ja kolmas Luonnonvarakeskuksen tuottama karttajoukko. Jatkossa uudet teemat tuotetaan yhden tai kahden vuoden välein. Karttamuotoiset aineistot ovat rasterimuodossa, aiemmin 20m x 20m hilassa ja nyt 16m x 16m hilassa ETRS-TM35FIN-koordinaattijärjestelmässä. Aineistot kattavat metsätalouden maan (VMI-maaluoista metsä-, kitu- ja joutomaan). Tässä aineistossa muu maa ja vesialueet on rajattu pois käyttäen maastotietokannan elementtejä, jotka lähinnä vastaavat VMI:n muita maaluoikia kuin metsä-, kitu- ja joutomaata. Aineistojen latauspalvelu on osoitteessa <http://kartta.luke.fi/>



Tietoja kaupungin omista metsätiedoista:



Kohde	Arvo
ForestKIT_Kiinteistöt_GPKG_Lahki_2022 Lahden kaupunki	
fid	2581
(Johdettu)	
(Toiminnot)	
fid	2581
number	63
extension	NULL
estate_code	398-406-12-84
area	1,1811
main_group	Metsämaa
sub_group	Kangas
fertility_class	Tuore kangas, vastaava suu ja mustikkaturvekangas
soil_type	Hienojakoinen lajitunut maalaji
drainage_state	Ojittamaton kangas
development_class	Kuusi kasvatusmetsä
quality	Kehityskelpoinen, tyydyttävä ystiehe, hoitamaton
main_tree_species	Rauduskoivu
accessibility	Vain kun maa on jässä
public_text	Hoitamaton lehtipuutietokko asutuksen keskellä. Energiaharvennuksessa tehdään alueesta elinvoimainen nykyisen "viidakan" tilalle.
age	26
basal_area	35,5
stem_count	7329
mean_diameter	10,4
mean_height	10,4
volume	197,9
saw_log_volume	41,1
pulp_wood_volume	138,5
volume_growth	4
value	2064
value_growth_per_...	0
carbon_storage	696,7
tree_carbon_stora...	343,7
tree_carbon_flux	350,7
soil_carbon_storage	453
nature_value	0,6
productive_value	594,6
harvest_operations	Energiaharvennus(2021)
silviculture_operat...	Pienpuuston hoito(2021)
special_features	C2 Ulkoilu- ja virkistymetsä (vanha koodisto);M3 Ulkoilu- ja virkistymetsä



Kohde	Arvo
ForestKIT_Kiinteistöt_GPKG_Lahki_2022 Lahden kaupunki	
fid	2560
(Johdettu)	
(Toiminnot)	
fid	2560
number	59
extension	NULL
estate_code	398-406-12-84
area	1,5348
main_group	Metsämaa
sub_group	Kangas
fertility_class	Tuore kangas, vastaava suu ja mustikkaturvekangas
soil_type	Hienojakoinen lajitunut maalaji
drainage_state	Ojittamaton kangas
development_class	Uudistuskupsa metsä
quality	Kehityskelpoinen, tyydyttävä ystiehe, hoitamaton
main_tree_species	Kuusi
accessibility	Vain kun maa on jässä
public_text	Uudistuskupsa havupuuväitteen sekametsä. Tavoitteena tehdä tilas runkomaisille alemman jaksun puille.
age	73
basal_area	33,7
stem_count	633
mean_diameter	27
mean_height	22,5
volume	331,2
saw_log_volume	301,2
pulp_wood_volume	41,7
volume_growth	6,9
value	19057,2
value_growth_per_...	0
carbon_storage	1084,1
tree_carbon_stora...	625,4
tree_carbon_flux	438,2
soil_carbon_storage	458,7
nature_value	1,7
productive_value	4957,1
harvest_operations	Harvennus(2026)
silviculture_operat...	Hakkautusteiden korjuu(2026);Pienpuuston hoito(2026)
special_features	C2 Ulkoilu- ja virkistymetsä (vanha koodisto);M3 Ulkoilu- ja virkistymetsä



Kohde	Arvo
ForestKIT_Kiinteistöt_GPKG_Lahki_2022 Lahden kaupunki	
fid	2523
(Johdettu)	
(Toiminnot)	
fid	2523
number	61
extension	NULL
estate_code	398-406-12-84
area	0,4019
main_group	Metsämaa
sub_group	Kangas
fertility_class	Tuore kangas, vastaava suu ja mustikkaturvekangas
soil_type	Hienojakoinen lajitunut maalaji
drainage_state	Ojittamaton kangas
development_class	Uudistuskupsa metsä
quality	Kehityskelpoinen, tyydyttävä ystiehe, hoitamaton
main_tree_species	Kuusi
accessibility	Vain kun maa on jässä
public_text	Uudistuskupsa kuusikko asutuksen keskellä. Tavoitteena tehdä tilas runkomaisille alemman jaksun puille.
age	61
basal_area	58,7
stem_count	781
mean_diameter	31,9
mean_height	23,4
volume	614,9
saw_log_volume	539,6
pulp_wood_volume	70,3
volume_growth	10,7
value	31474,6
value_growth_per_...	0
carbon_storage	432,2
tree_carbon_stora...	312,1
tree_carbon_flux	316,5
soil_carbon_storage	120,1
nature_value	0,7
productive_value	1078,7
harvest_operations	Harvennus(2026)
silviculture_operat...	Hakkautusteiden korjuu(2026);Pienpuuston hoito(2026)
special_features	N41 Luometsä



Kohde	Arvo
ForestKIT_Kiinteistöt_GPKG_Lahki_2022 Lahden kaupunki	
fid	2716
(Johdettu)	
(Toiminnot)	
fid	2716
number	60
extension	NULL
estate_code	398-406-12-84
area	0,4202
main_group	Metsämaa
sub_group	Kangas
fertility_class	Tuore kangas, vastaava suu ja mustikkaturvekangas
soil_type	Hienojakoinen lajitunut maalaji
drainage_state	Ojittamaton kangas
development_class	Uudistuskupsa metsä
quality	Kehityskelpoinen, tyydyttävä ystiehe, hoitamaton
main_tree_species	Kuusi
accessibility	Vain kun maa on jässä
public_text	Uudistuskupsa kuusikko asutuksen keskellä. Tavoitteena tehdä tilas runkomaisille alemman jaksun puille.
age	76
basal_area	36,8
stem_count	607
mean_diameter	28,9
mean_height	23,6
volume	422,5
saw_log_volume	368,5
pulp_wood_volume	56
volume_growth	0,7
value	23022,3
value_growth_per_...	0
carbon_storage	351,1
tree_carbon_stora...	209,5
tree_carbon_flux	213,8
soil_carbon_storage	125,6
nature_value	0,7
productive_value	1555,9
harvest_operations	Harvennus(2026)
silviculture_operat...	Pienpuuston hoito(2026);Hakkautusteiden korjuu(2026)
special_features	N41 Luometsä