

KOOSTE OSALLISUUDESTA JA VUOROVAIKUTUKSESTA LAHDEN KAUPUNKISTRATEGIAN VALMISTELUSSA

Liite 3.
2.3.2022



SISÄLLYS

1. STRATEGIAN MATKATARINA
2. OSALLISTUMINEN LUKUINA
3. SKENAARIOTYÖ
4. OSALLISUUSTYÖ (TYÖPAJAT, KYSELYT & MUUT)
5. LAUSUNNOT

STRATEGIAMATKA

YHDESSÄ TEKEMINEN

TYÖN KÄYNNISTYS

Strategiatyö käynnistyy valtuuston kanssa skenaariotyöskentelyllä.

Valtuustoseminaari
10.9.

KATSE KOHTI TULEVAA

Osallistetaan Lahti-yhteisö vahvasti mukaan strategian laadintaan. Katse tiukasti tulevassa.

Elinkeinoel.
30.9.

Konserniy.
7.10.

Lapset ja
nuoret

KIRJOITUS & KOMMENTOINTI

Tislataan ja kirjoitetaan strategiaa auki sekä pyydetään kommentteja.

Henkilöstö

VIILAUUS

Esitellään pohja-esitys strategiasta valtuustolle ja tehdään viilauksia.

Valtuustoseminaari
3.2.

Prosessin tukena valtuuston nimeämä strategiatoimikunta sekä kaupungin strategiaryhmä.

Johd.sem.
21.9.

100-dialogi
25.9.

Valtuustosem.
21.10.

Esimiehet
6.10.

Lahti-
yhteisö

Johd.
sem. 14.12.

Verkostot:
Lausuntokierros
26.1.-7.2.

KH 7.3.
KV 14.3.



2. OSALLISTUMINEN LUKUINA

Tilaisuus	Hlö
Valtuustoseminaarit (10.9.,21.10., 3.2.)	90
Johdon seminaarit (21.9., 14.12.)	45
Monttu auki –suurdialogi (25.9.)	100
Elinkeinoelämän työpaja (30.9.)	20
Esimiespäivä (6.10.)	110
Konserniyhtiöiden työpaja (7.10.)	15
Kaupunginjohtaja kysyy lapsilta –livelähetys (11.10)	100
Kumppanuuspöytien työpajat (13.-14.10.)	127
Skidialogit (14.10.)	30
Yrittäjäfoorumi (16.10)	12
Tulevaisuustaaajuus-työpaja opiskelijoille (8.11)	20
Korkeakoulutoimijoiden työpaja (13.11.)	10
Henkilöstön strategiakysely (8.-17.12.)	137
Henkilöstön keskustelutilaisuus (14.12.)	14
Joulukylä (16.12.)	40
YHTEENSÄ	870



3. SKENAARIOTYÖ

LAHDEN KAUPUNKI

LAHDEN KAUPUNGIN SKENAARIOT 2030

The logo for the city of Lahti, consisting of the word "LAHTI" in a white, uppercase, sans-serif font inside a dark blue rectangular box.

Capful Ltd
Eteläesplanadi 22 A
00130 Helsinki
Y-tunnus 0488787-6

12.11.2021

Kimmo Kivinen, Paul Hermansson, Justus Jokela

SKENAARIOT

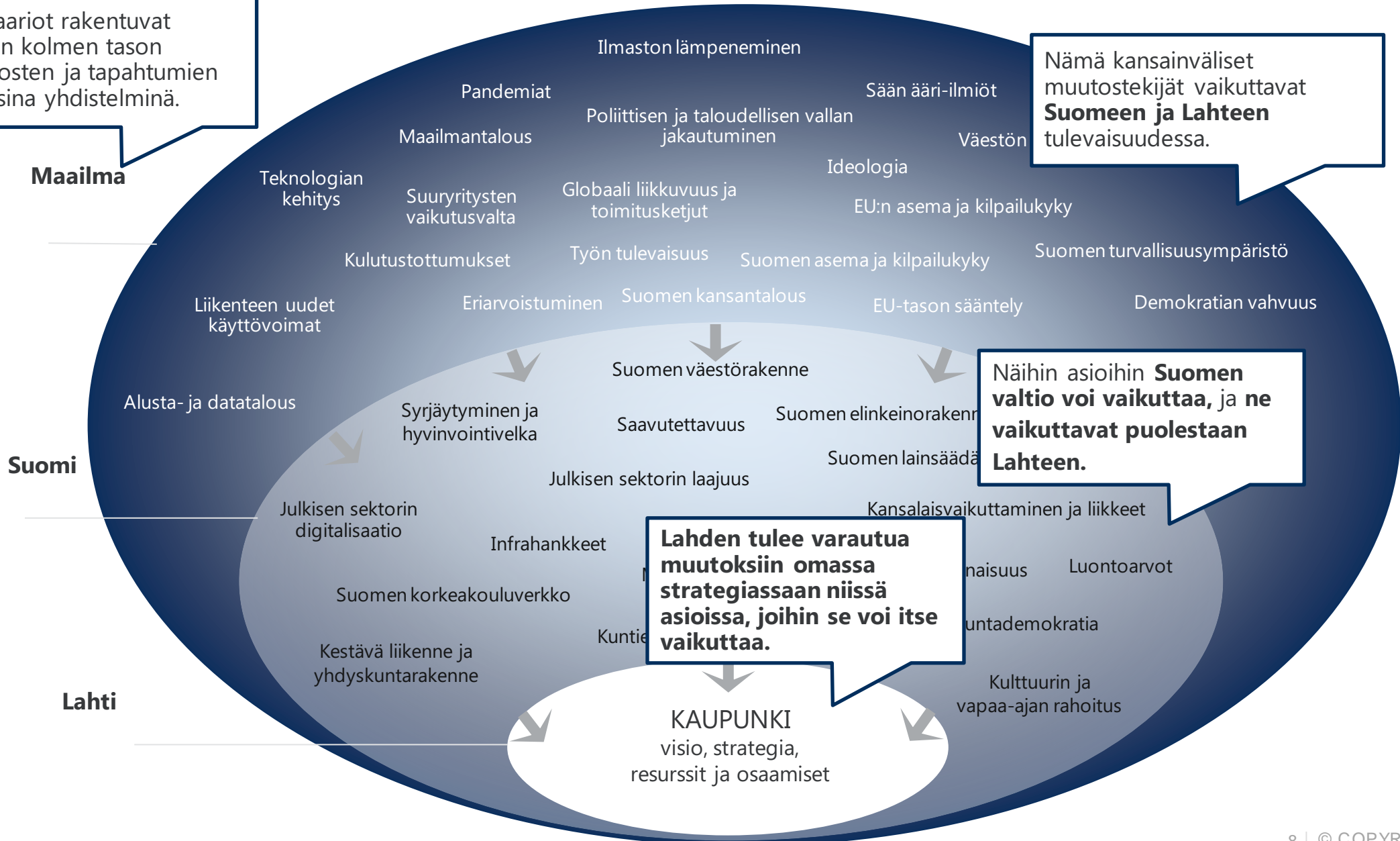
- Ovat kokonaisvaltaisia kuvauksia mahdollisista ja vaihtoehtoisista tulevaisuuden toimintaympäristöistä.
- Auttavat ymmärtämään **toimintaympäristön muutoksia maailman, Suomen ja Lahden tasoilla**, sekä selventävät tapahtumien syy-seuraussuhteita ja vaikutuksia.
- Käsittelevät sekä tosiasioiden että näkemysten maailmaa.
- Ovat strategisen ajattelun ja päätöksenteon työkalu.
- Pyrkivät hahmottamaan **toivottujen tulevaisuuksien ennustamisen** sijaan **kaikkia mahdollisia tulevaisuuksia** varautumisen parantamiseksi.

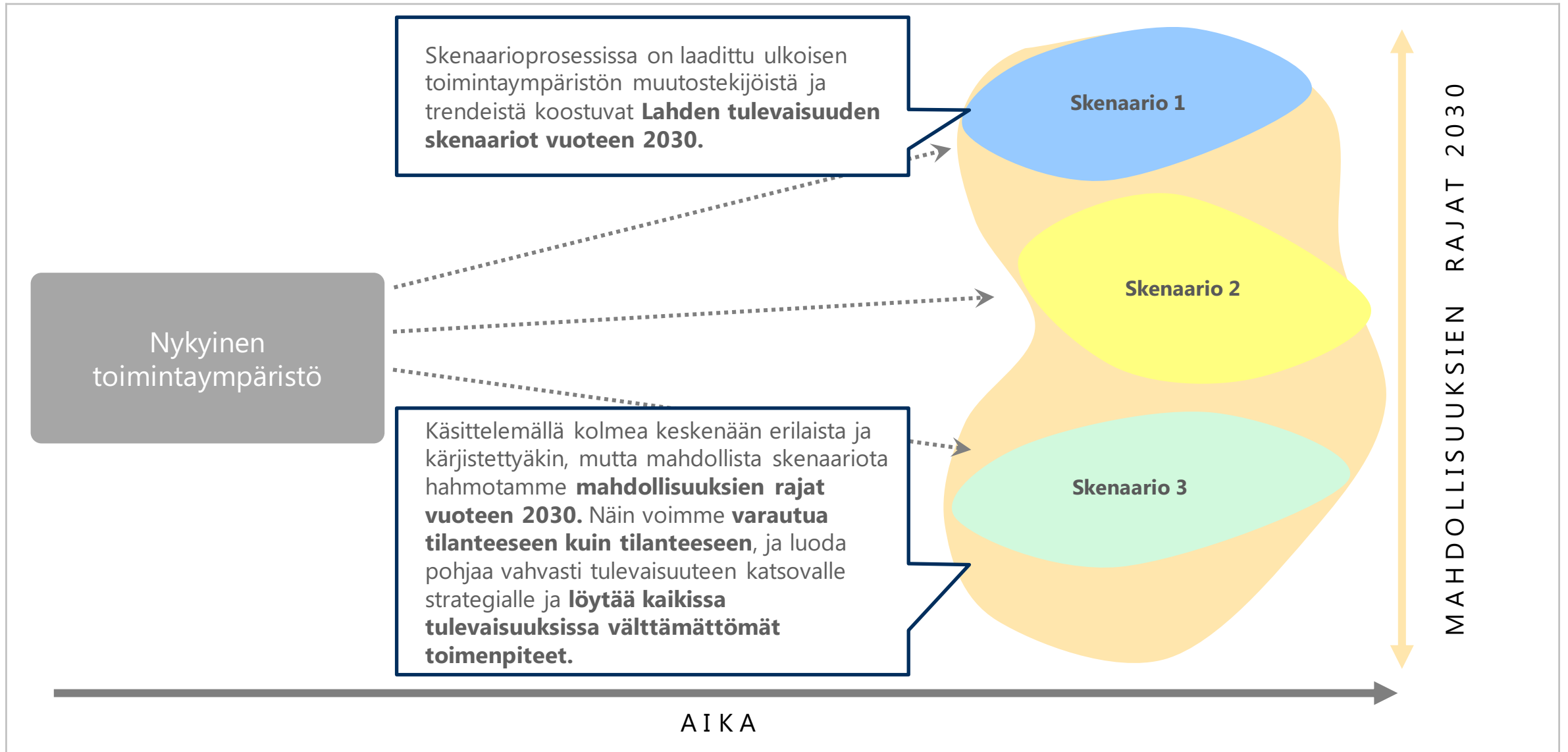
Skenaariot rakentuvat näiden kolmen tason muutosten ja tapahtumien loogisina yhdistelminä.

Nämä kansainväliset muutostekijät vaikuttavat **Suomeen ja Lahteen** tulevaisuudessa.

Näihin asioihin **Suomen valtio voi vaikuttaa, ja ne vaikuttavat puolestaan Lahteen.**

Lahden tulee varautua muutoksiin omassa strategiassaan niissä asioissa, joihin se voi itse vaikuttaa.



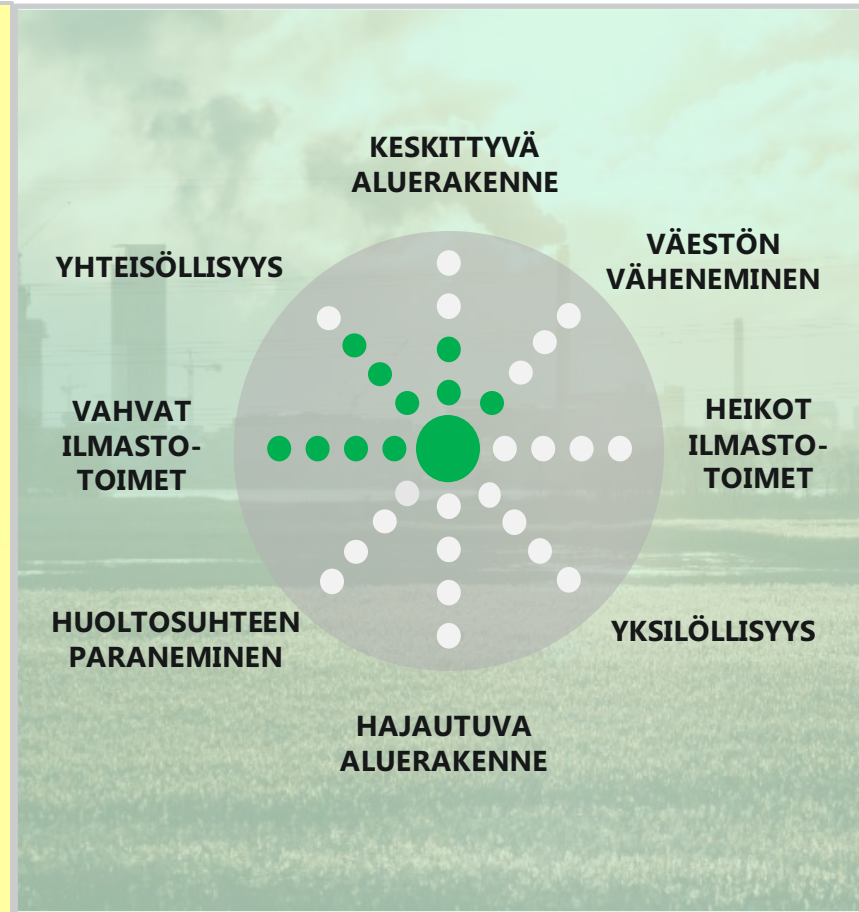
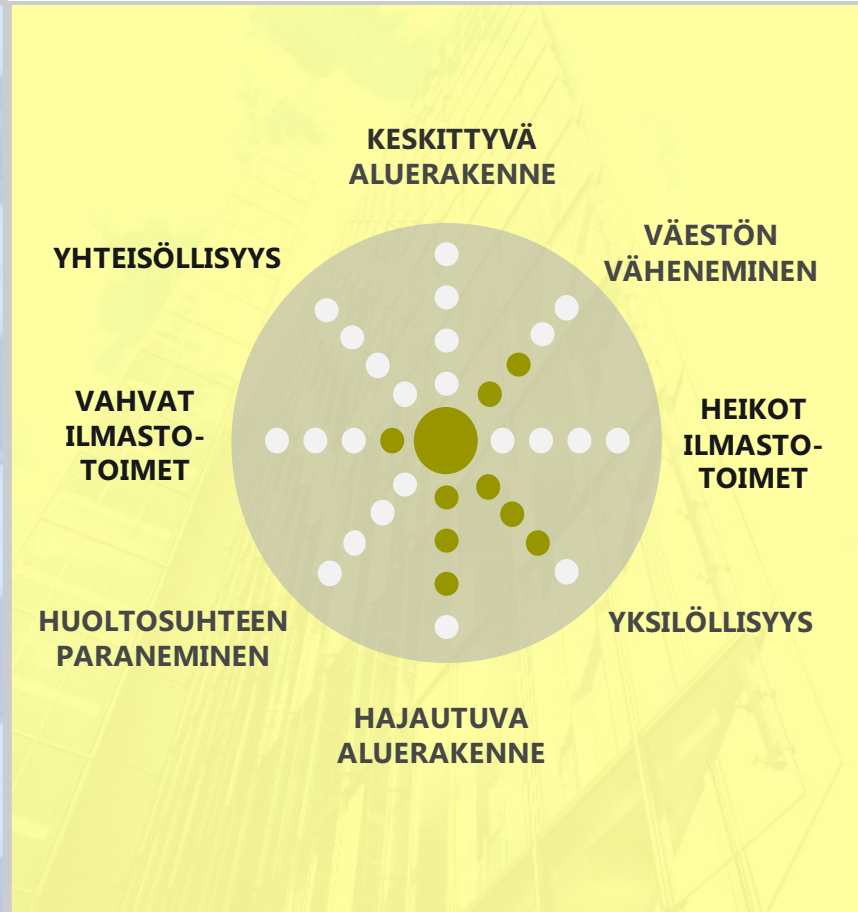


Suomi vuonna 2030

SKENAARIO 1: JÄTTILÄISTEN KUPESSA

SKENAARIO 2: MARKKINAT MÄÄRÄÄ

SKENAARIO 3: VIHREÄÄ TURVAA



ELINVOIMAINEN LAHTI

- Houkutellaan osaavaa työvoimaa ja panostetaan toimivaan työllisyyskehitykseen.
- Turvataan LUTin kampuksen ja LAB-korkeakoulun asema.
- Vastataan elinkeinorakenteen muutoksiin.
- Ylläpidetään johtajuutta kestävässä yritystoiminnassa ja kaupunkikehittämisessä.
- Kohotetaan kaupunkikeskustan ilmettä ja turvallisuutta.
- Huomioidaan kaupunkikehittämisessä monipuolinen joukkoliikenne ja liikkumisen uudet muodot.
- Kehitetään Lahtea etupainotteisesti kaikille saavutettavaksi.
- Viestitään tehokkaasti omista erottautumistekijöistä.
- Vastataan asukkaiden ja muuttajien tarpeisiin monipuolisilla asumismuodoilla.

HYVINVOIVA LAHTI

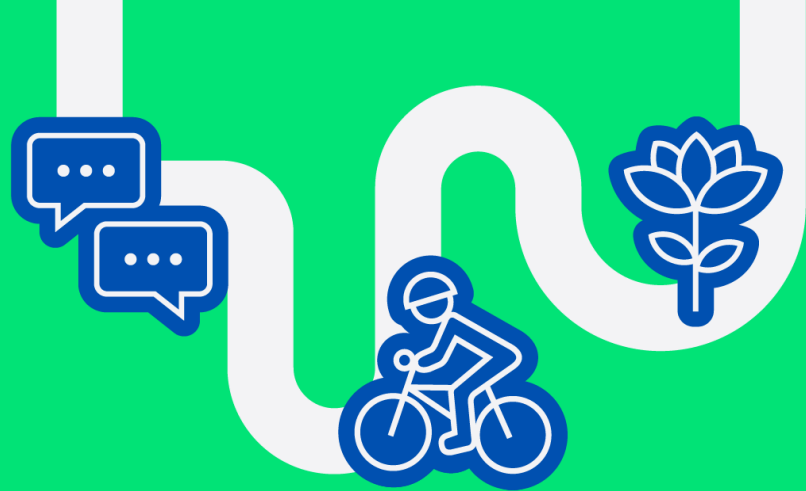
- Hyödynnetään lähiluontoa ja liikuntamahdollisuuksia hyvinvoinnin edistämiseksi.
- Lisätään matalan kynnyksen kulttuuri- liikunta- ja harrastusmahdollisuuksia.
- Hyödynnetään palveluverkon muuttuessa kolmatta ja neljättä sektoria täydentämään hyvinvointipalveluja.
- Panostetaan kotouttamispalveluiden kehittämiseen.
- Valmistaudutaan palvelukentän yleiseen uudistumiseen.
- Huolehditaan vanhusten ja syrjäytymisvaarassa olevien nuorten digiosaamisesta.

VAIKUTTAVA LAHTI

- Hyödynnetään ympäristökaupunkistatusta erottautumistekijänä ja kilpailuetuna.
- Kehitetään toiminnan kansainvälistä ulottuvuutta ja verkostoja.
- Hyödynnetään suuria urheilu- ja kulttuuritapahtumia ja niiden tuomaa näkyvyyttä.
- Toteutetaan rautatieyhteyksien suhteen vahvaa edunvalvontaa.
- Panostetaan osallisuuteen ja yhteisöllisyyteen.
- Hyödynnetään lähiluontoa ja liikuntamahdollisuuksia vetovoimatekijöinä.
- Viestitään tehokkaasti omista erottautumistekijöistä.



4. OSALLISUUSTYÖ



SANAPILVET

KOONTI ERI TYÖPAJOISTA

Minkä asian tulisi olla jatkossa Lahden strategian ytimessä?

(Vastaa kaksi kertaa yhdellä sanalla)

Esimiespäivä 6.10.



Minkä asian tulisi olla jatkossa Lahden strategian ytimessä? (Vastaa kaksi kertaa yhdellä sanalla)

Konserniyhtiöt 7.10.

päätöksentekokyky
omistajastrategia esimerkki
ympäristökaupunki sähköliikenne
toiminnot yhteistyö seudullisuus
vastuullisuus ympäristö investoinnit
osaaminen ennakointi sportti johtaminen toteutus
hankinnat asukasviihtyvyys
toiminta yritykset liikunta
päättökenteko
jatkuvuus

Mikä asia Lahdessa ilahduttaa sinua? Tai mistä olet jopa ylpeä?

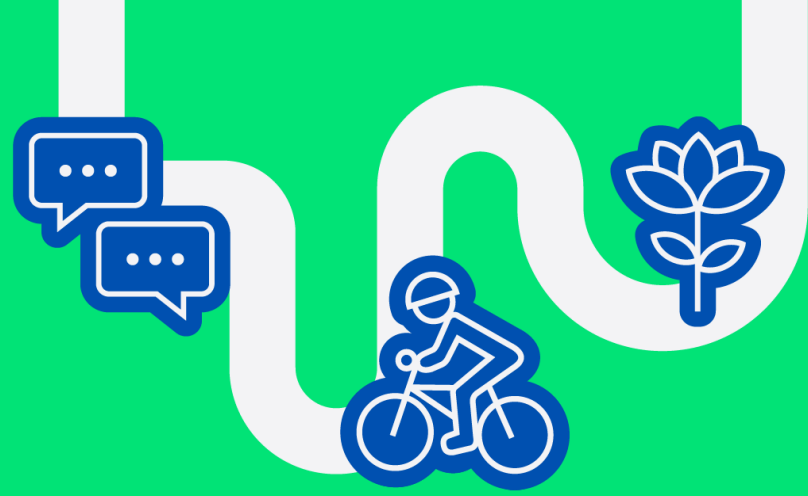
Kump.pöydät 1-2 13.10.



Mikä asia Lahdessa ilahduttaa sinua? Tai mistä olet jopa ylpeä?

Kump.pöydät 3-4 14.10.





ELINKEINOELÄMÄN TYÖPAJA

30.9.2021



MITKÄ KRIITTISET TAISTELUT LAHDEN TULEE TULEVAISUUDESSA VOITTAA?

Työttömyys/kohtaanto

Kasvu

Syrjäytyminen

Pitovoima etenkin opiskelijat

Maakunnan vetovoima

Houkutteleva paikka yrityksille

2-3 isoa yrityssijoittumista

Kehitysmyönteinen ilmapiiri

Mitkä kriittiset taistelut Lahden tulee tulevaisuudessa voittaa?

Ryhmien priorisoinnit

Kohtaanto (yritykset, koulutus)

Kasvu (Etelä-suomi, liikenne,
pitovoima(opiskelija))

Hyvinvointi

- Suuret investoinnit (kv-sijoittajat)
- Syrjäytyminen
- Työttömyys - kohtaanto
- Kaupungin houkuttelevuus (pk-seudulta)

- Työllisyys

- Veto. Ja pitovoima / houkuttelevuus
(pk-seudun kasvusuunnaksi Päijät-H.
(etenkin opiskelijat)

- Yhteinen rohkea suunta (mm. nuorten
syrjäytyminen ja huumeongelma

- Houkutteleva paikka yrityksille ja
opiskelijoille

- Voittaa 2-3 merkittävää uutta
yhtysijoittumista

- Työllisyystilanne

- Maakunnan vetovoima & maine
- Työntekijöiden saatavuus ja laatu
- Kehitysmuuttainen ilmapiiri





MILLÄ KEINOIN TAISTELUITA KOHTI?

Peruspalvelut
(lapsiperheet)

Korkeakoulu-
yritys-yhteistyö

KV-investoinnit

Uudet yhteistyöalustat
(klusterit)

Kaupunkimarkkinointi ja
viestintä

Koulutus (LUT, LAB, HY,
Salpaus jne.)

Verotus kurissa

Johtajuus ja yhteinen päämäärä

Millä keinoin taisteluita kohti?

Syrjäytyminen: - Tarvitaan keppiä ja porkkanaa,
lyhyemmät täsmäkoulutukset - Yhteistyö
Salpauksen kanssa

Lahden houkuttelevuus: - KV-investoinnit –
Erottuminen muista kaupungeista (lapsiperheiden
palvelut, isot vs pienet koulut (onko suunta aivan
väärä?) – Sijainti ja yritysten palvelut

Johtajuus (yhteinen päämäärä ja tarina, kaikissa
sidosryhmissä)

Kisataan Oulun kanssa (ajatellaan isommin,
osaksi Etel.Suom. kasvua)

Yhteistyö (kaupunki-yritykset-koulutuslaitokset)

- Laadukas kaupunkimarkkinointi
- Uudet kasvualustat (vilja, sähköinen liikenne.) ja
laadukas vuorovaikutus yritysten kanssa
- Koulutukseen panostaminen (LUT, LAB, HY..
 - Yritys-oppilaitos -yhteistyö
 - Joustavat ja ketterät yrityspalvelut (luvitukset yms.)
 - Veroprosentti kurissa
- Peruspalvelujen saatavuus (päiväkodit, koulut vaihtoehtoja)
- Johtajuus (suunnitelmien toteutus & johtajuus
- Yhteistyö (kaupunki-yritykset-koulutuslaitokset) +
oppilaitosten välinen aito yhteistyö
- Brändin kehitys (positiivisen kierteen ja viestin vahvistaminen
+ yrityselämän nostot Pk-seudulla)





MITKÄ TOIMENPITEET AUTTAVAT YRITYSTEN TOIMINTAA. KASVUA JA KANSAINVÄLISTYMISTÄ?

Hankintaosaaminen

Ennakoitavuus

Markkinointi

**Uudet yhteistyöalustat
(klusterit)**

YHTEISTYÖ

- Eu green deal
- Yritystapaamiset
- Työvoimapolitiikka

**Korkeakoulu-
yritys-yhteistyö**

Mitkä toimenpiteet auttavat yritysten toimintaa, kasvua ja kansainvälistymistä?

Ryhmien
priorisoinnit

Lisää resursseja (projektiosaaminen, rahoitusmuualta)

Ennakoitavuus (-> luotto, -> uskalletaan sijoit.)

Verkostoituminen (-> klusterit, ekosyst. -> yritysten välillä)

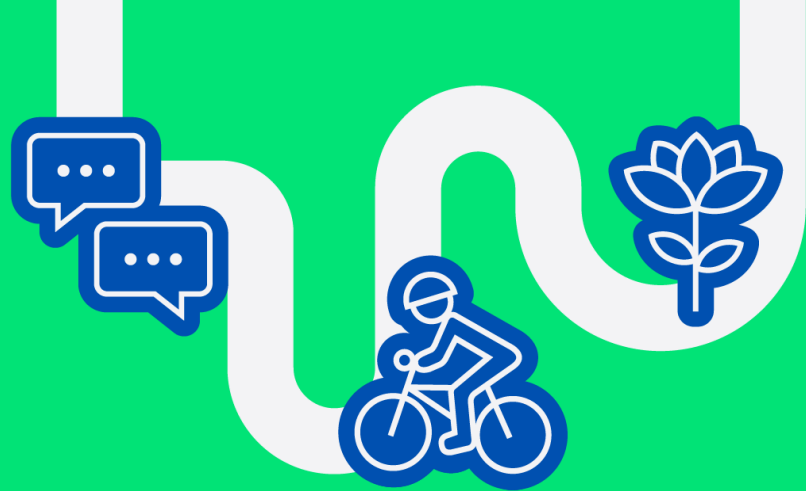
Markkinoinnin puute, ratkaisut: - Ladec tukemaan pieniä yrityksiä – alueen yhteistyö esim. Nastolan teollisuusryhmä
– yhteiset tapaamiset samankaltaisille yrityksille

Julkiset hankinnat: - paikallisuuden suosiminen mahdollisin keinoin – pienet hankinnat isompi kohdennus? – hankintaosaaminen tarjoaminen yrityksille

- Ess valjastaminen yritysten ja hyvienbrändien valjastamisessa (työpaikkamarkkinointi)
- Yhteisen osallistumisen järjestäminen (Haetaan yrittäjävieraita Lahden seudulle)
- Kulttuurien ymmärtäminen ja tavat toimia
- Etätyömahdollisuudet
 - Korkeakoulu - yritysysteistyö
 - Osaajien varmistaminen
 - Alueelliset ekosysteemit ja klusterit
- Yritykset mukaan työvoimapolitiikkaan (yhteinen suunnitelma)
- Rekrytointi-osaaminen & viestintä (mitä oikeasti haetaan?)
- Yritys- ja oppilaitosyhteistyö
- Rahoituksessa Lahden rintama EU Green Deal.



LAHTI



ESIMIESPÄIVÄ
6.10.2021

1. TULEVAISUUDEN MAHDOLLISUUDET / ISKUN PAIKAT LAHDELLE

- Lahti ympäristönä – harrastus ja luontomahdollisuudet, liikunta 11 mainintaa
- Sijainti / pääkaupunkiseudun läheisyys 10
- Yliopistomahdollisuudet – koulutusmahdollisuudet 10
- Ympäristöosaaminen 7
- Yritysyystävällisyys, elinvoiman kasvattaminen 5
- Toimiva, viihtyisä keskusta 4
- Kulttuuripalvelut 3
- Viestintä ulospäin, Lahden hyvien puolien tunnistaminen, markkinointi 3
- Väkiluvun kasvu 3, koronan aiheuttama muuttovoitto
- Alhaiset asumiskustannukset 3
- Kouluverkko / päiväkotiverkko (3)
- Vahva osallistaminen 2
- Kehätie 2 ja kaavoitusasiat 2
- Laadukkaat palvelut 2, kaksivuotinen esiopetuskokeilu, modernit toimipisteet; monitoimitalot, päiväkodit, hyvä paikka asua, arjen helppous
- Satama, Perhepuisto, elinvoimavertailussa 10. Suomessa, julkinen liikenne ja muut liikkumisen palvelut (lainattavat sähköpyörät yms.), välimatkat lyhyitä (tiivis kaupunkiympäristö), nuorten työllistäminen eri innovatiivisin tavoin, työhyvinvoinnin kehittäminen, pohjavesi, vaikutusten ennakoarviointi

TULEVAISUUDEN RISKIT/UHKAKUVAT LAHDELLE

- Syrjäytyminen 2, (ylisukupolviset ongelmat, ongelmien kasautuminen 2, Lapsiperheköyhyys 2, huumeongelmat 3, mielenterveysongelmat 2 alueelliset erot 2)
- Oikean osaamisen rekrytointi, henkilöstön saatavuus, työssä jaksaminen 6
- HKI-Porvoo -ratahanke 5
- Väestön ikääntyminen 4, väestönkasvun hiipuminen 5
- Työttömyys 4 Nuorisotyöttömyys 3
- Taloudellinen tilanne 4, alhainen koulutustaso 3, veronmaksukyky heikkenee 2
- Lahden imago 4
- Poliittinen päätöksenteko – negatiivinen puhe 2, sitoutumattomuus, päätöksenteon pohjalla poliittinen ideologia
- Resursseja ennaltaehkäisevään toimintaan, peruspalvelut eivät toimi (alueelliset erot), Perheet ei muuta Lahteen (varhaiskasvatuspalvelut kunnossa), opetus/palveluverkon kehittäminen, ympäristöajattelun edistämiseen ja toteuttamiseen varautuminen myös taloudellisesti, koronan jälkihoito, osallistamisen vahvistaminen, opiskelijat pysyminen Lahdessa valmistumisen jälkeen > yritysysteistyö, puuttuu matkailijoille perheiden vetovoimakohteita, kaupunkikeskusta ei ole vetovoimainen, oltava yrityksille riittävästi ja nopeasti tonttitarjonta, ilmastomuutos – ei enää talvia eikä hiihtoturismia, maakuntaudistus, pääkaupunkiseudun läheisyys, taantuminen

MITÄ STRATEGISIA TOIMENPITEITÄ LAHDEN TULISI TEHDÄ?

- Markkinointi ja positiivisten mielikuvien luominen Lahdesta 11
- Ympäristöasioiden edistäminen 9, työpaikat yhdistettynä ympäristöosaamiseen
- Henkilöstön hyvinvoinnista huolehtiminen, rekrytointi 6
- Palveluverkon huolellinen suunnittelu, peruspalvelut laadukkaita 6 huumeongelman ratkaisu
- Lasten ja nuorten hyvinvoinnista huolehtiminen 6
- Yliopisto- ja korkeakouluyhteistyöhön ja muuhun koulutukseen satsaaminen 5
- Osallistaminen ja vuorovaikutus 4
- Työllisyyden parantaminen 4
- Pitkäjänteisiä päätöksiä päättäjiltä (2), sitouttaminen, resursseja strategian toteuttamiseen 2
- Tonttitarjonta, edulliset vuokra-asunnot 2
- Maahanmuuttajien työllistämisasiat/kotouttaminen 2
- Sataman, perhepuiston ja keskustan kehittäminen 2
- Kumppanuuksien kanssa tehtävä yhteistyö, uusien yritysten houkuttelu ja saaminen Lahteen, edunvalvonnan tehostaminen, hakea Euroopan kulttuuripääkaupunkititteliä, yliopiston ja koulujen yhteistyö yritysten kanssa



KONSERNIYHTIÖIDEN
TYÖPAJA
7.10.2021



TULEVAISUUDEN MAHDOLLISUUDET / ISKUN PAIKAT LAHDELLE

a. Sijainti

- i. pk-seudun / Pietarin läheisyys
- ii. Ohitien hyödyntäminen
- iii. kasvava hybridityö

b. Kilpailukykyinen kustannustaso

- i. asuminen (verot, maksut, tariffit)
- ii. Työvoiman kustannus pk-seutua edullisempi

c. Kasvavan matkailun hyödyntäminen

- i. "the capital of lakeland"
- ii. Johtava talviurheilukeskus

d. Valmius vastaanottaa työperäistä maahanmuuttoa ja hyödyntää sitä

e. YPK-legacyn hyödyntäminen

- i. uudet ympäristöklusterin työpaikat

f. Edunvalvonta

g. Korkeakoulut

- i. KV-opiskelijat
- ii. koulutustason nostaminen
- iii. yritysysteistyö

h. Luonto ja vesistöt

- i. matkailu
- ii. ruokatuotanto
- iii. hyvinvointi
- iv. urheilumahdollisuudet & urheiluseurat



TULEVAISUUDEN RISKIT/ UHKAKUVAT LAHDELLE

- a. Sijainti: liian lähellä pk-seutua
- b. Ei uskallusta muuttua
 - i. Ylpeillään vanhoilla saavutuksilla
 - ii. Myönteinen asenne riskin ottamiseen puuttuu
- c. Huono maine: mainetta tulee johtaa itse, ei jäädä sen vangiksi
- d. Päätöksenteko jarruna kehitymiselle
 - i. riitaisa päätöksenteko
 - ii. kaavoituksen hitaus
- e. Työvoiman saatavuus ja pitovoima, kohtaanto-ongelmat
- f. Edunvalvonnassa epäonnistuminen
- g. Ikääntyvä väestö

Mitä strategisia toimenpiteitä koko konsernin pitäisi tehdä, jotta Lahti menestyy?

- a. selkeä visio
- b. Kunnianhimoiset tavoitteet ja mittarit
- c. Konsernin yhteistyö: yhtiöt + kaupunki
- d. Pitkäjänteisyys
- e. Asiakas keskiöön: Asukaslähtöisyys ja osallistuminen, yritykset, matkailijat
- f. Yhdenmukainen viestintä
- g. Strategian jalkauttaminen konkretiaksi ja koordinointi: esim. urheilustrategia, investointistrategia käytännöksi.



MINKÄLAINEN ON YMPÄRISTÖKAUPUNKI 2.0? MITEN YMPÄRISTÖKAUPUNGIN TARINAN TULISI JATKUA?

a. Asukkaiden ympäristökaupunki

- i. Kaupunkilaisten osallistaminen, osaksi identiteettiä, ympäristölähettiläät

b. Energia-alan kehitysalusta ja kohtaamispaikka

c. Sähköinen, digitaalinen

d. Lahden kaupunki johtaa esimerkillä

- i. Merkittävien hankintojen kohdentaminen ympäristötavoitteiden saavuttamiseksi
- ii. Pilottihankkeet käytännöksi; erityisesti kierrätysraaka-aineiden käyttö ensisijaisena

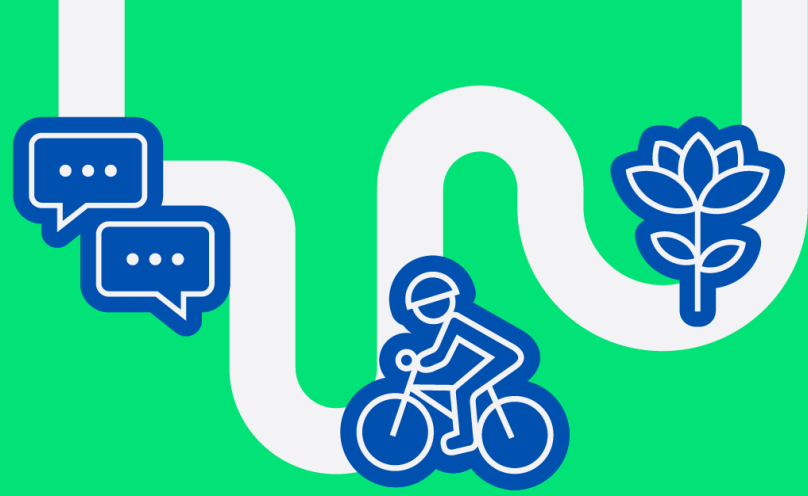
e. Konserniyhtiöiden yhteistyön jatkuminen

f. Strateginen, riittävän kunnianhimoinen tavoitteenasettelu

g. Selkeä jalkautussuunnitelma, myös kaupunkilaisille

h. Katse pitkälle eteenpäin; millainen on tulevaisuuden kaupunki (ja tuleva sukupolvi)

i. Näkyy positiivisesti maineessa, kansainvälisestikin



KUMPPANUUSPÖYTIEN
TYÖPAJAT
13.-14.10.2021



MITÄ STRATEGISIA TOIMENPITEITÄ PITÄISI TEHDÄ. JOTTA LAHTI MENESTYY 2020-LUVULLA?

OSA 1/3

- Vahvistetaan yritysten, yhteisöjen ja asukkaiden osallisuutta. Lisätään osallisuutta ja erityisesti otetaan huomioon haavoittuvassa asemassa olevat, maahanmuuttajat, ikäihmiset, perheet jne.
- Helpotetaan nuorten työllistymistä (= laadukkaat opintopolut tarpeen mukaisiksi, koulutusmahdollisuudet monipuolisiksi, riittävät ja tarvittavat tukipalvelut kuntoon, panostus 2. asteen koulutukseen).
- Satsataan peruspalveluihin, erityisesti varhaiskasvatukseen ja perusopetuksen ryhmäkoot pienemmäksi sekä riittävästi aikuisia tukemaan lasten kasvua
- Kehitetään joukkoliikennettä elinvoimaisten lähiöiden yhdistäjäksi.
- Parannetaan palveluiden saavutettavuutta ja helpotetaan liikkumista eri alueilla.
- Otetaan huomioon kolmannen sektorin monipuoliset palvelut, mm. monikielisyys.
- Viedään kulttuuri lähemmäs eri ikäisiä ihmisiä.



MITÄ STRATEGISIA TOIMENPITEITÄ PITÄISI TEHDÄ. JOTTA LAHTI MENESTYY 2020-LUVULLA?

OSA 2/3

- Parannetaan koulutuksen laatua kaikilla tasoilla.
- Tuetaan yrittäjyyttä mm. maankäytön toimin (tontit, rakennukset) = kannattava sijoituskohde vihreille yrityksille => työpaikkoja
- Panostetaan lapsiin ja nuoriin (ennaltaehkäisy, päiväkodit, koulut, opiskelu, nuorisopalvelut, harrastukset)
- Lahti on sopivan kokoinen kaupunki logistisesti keskeisellä paikalla, jossa on huokea asuntotarjonta.
- Hyödynnetään raideliikennettä ja rataa.
- Kehitetään päihde-/sosiaalisiin ongelmiin valtakunnallinen ratkaisumalli.
- Luodaan uudet mittarit, siirrytään määrästä laatuun.
- Lisätään yliopistokoulutusta ja vahvistetaan lasten ja nuorten hyvinvointia.
- Markkinoidaan Lahtea positiivisemmin ja näkyvämmin.
- Saatava tehokkaat ja saavutettavat SOTE-palvelut.



MITÄ STRATEGISIA TOIMENPITEITÄ PITÄISI TEHDÄ. JOTTA LAHTI MENESTYY 2020-LUVULLA?

OSA 3/3

- Parannetaan tulevaisuustaitoja (= miten puhumme Lahdesta, osaamisen tunnistaminen, vetovoima, koulutus)
- Laitetaan perhepalvelut ja erityisesti lähiliikuntapaikat kuntoon.
- Pidetään ympäristökaupunkistatus ja kehitetään ympäristöasioita (puurakentaminen, yritystoiminta/investoinnit, kestävä liikkuminen) => lähiliikuntaolosuhteiden ylläpito ja kehittäminen mm. urheilukeskus, Kisapuisto, viestintä, opasteet, matkailu)
- Tehdään Lahdesta houkutteleva muuttovoittokaupunki: sijainti, kohtuuhintainen asuminen, houkutteleva kaupunki yrityksille (houkuttaa myös asukkaita), houkutteleva kaupunki perheille.
- Parannetaan Lahden imagoa (= myönteinen markkinointi, asennemuutos yhteisiin asioihin)
- Pidetään elinkeinoelämä mukana kaupungin kehittämisessä.

MONTTU AUKI

25.9. KLO 13–16

Millaisia kokemuksia sinulla on Lahdesta?
Miten Euroopan ympäristöpääkaupungin
tarinan tulisi jatkua?

Osallistu ainutlaatuisen erätauko-
keskustelutilaisuuteen lahtelaisuudesta.

Avoin ja maksuton. Lähellä tai verkossa.

Lisätiedot ja ilmoittautuminen
greenlahti.fi/monttuauki





TAUSTA

- Erätauko-dialogit 25.9.2021
- 9 keskusteluryhmää, osallistujina vajaa 100 kaupunkilaista
- Mistä lahtelaiset puhuvat kun he keskustelevat ympäristöpääkaupungin tulevaisuudesta?
- Miten puhe ympäristöpääkaupungin tulevaisuudesta kytkeytyy kestävyiden eri osa-alueisiin?
- Miten kansalaisten keskinäinen dialogi kytkeytyy kestävään kaupunkikehittämiseen?

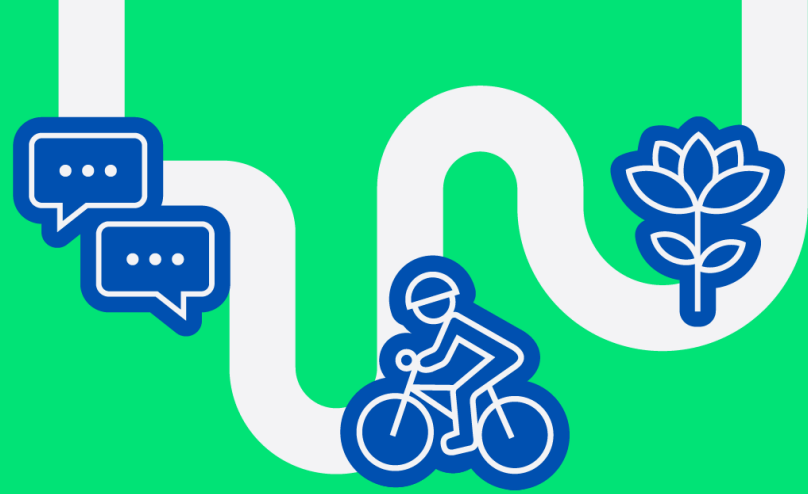
Keskusteluteemat			Kestävyyden osa-alueet		
1. taso	2. taso	3. taso	Ekologinen	Sosiaalinen	Taloudellinen
Elinkeinoelämä					
	Korkeakoulut				
	Liiketoiminta				
	Työvoima				
Hyvinvointi					
Kaupungin tiedotus ja viestintä					
Kaupungin vetovoimaisuus					
Kaupunkiympäristö					
	Asuminen				
	Keskustan elinvoimaisuus				
	Kohtaamisen tilat ja paikat				
	Liikkuminen ja saavutettavuus				
	Luonto ja puistot				
	Työtilat				
	Viihtyisyys				
Kestävyys ja ympäristökaupunki					
	Viestintä				
	Ympäristöteot				
	YPKn jatkuvuus ja vahvistaminen				
Kulttuuri ja asenneilmapiiri					
	Keskustelukulttuuri				
	Positiivinen / negatiivinen asenne				
	Yhteisöllisyys				

Lapset ja nuoret					
	Lapset ja koululaiset				
	Nuorten ja lasten hyvinvointi				
		Harrastamisen ja kohtaamiset tilat			
		Mielenterveyspalvelut			
	Nuorten koulutus ja työllistyminen				
Maine ja näkyvyys					
Matkailu ja tapahtumat					
Palvelut					
Päätöksenteko ja osallisuus					
Uhat					
	Lasten ja nuorten pahoinvointi				
	Päihteiden käyttö				
	Muut sosiaaliset ongelmat ja niiden kasautuminen				
	Työttömyys				
	Muut uhat				



TULOKSISTA

- Kun kaupunkilaiset puhuvat ympäristöpääkaupungin tulevaisuudesta, keskustelu ympäristöasioista ja ekologisuudesta nousee esiin osana laajempaa, myös sosiaalista ja taloudellista kestävyyttä huomioivaa kokonaisuutta.
- Ympäristöteema koetaan pääkaupunkivuoden jälkeenkin tärkeänä ja sillä nähdään olevan välillisiä vaikutuksia myös sosiaaliseen ja taloudelliseen kestävyyteen – esimerkiksi Lahden alueen puhdas luonto on monelle merkittävä myös henkisen hyvinvoinnin näkökulmasta.
- Kestävyiden eri osa-alueet kietoutuvat moniin ihmisten arkikokemuksiin, toiveisiin, huoliin ja tärkeinä pitämiin asioihin.



JOULUKYLÄ

16.12.2021

Vietimme yhden päivän joulukylässä keskustelemassa kuntalaisten kanssa strategialuonnoksesta. Lapset pääsivät laittamaan tarroja heidän mielestä Lahden kivoimpiin paikkoihin ja aikuiset pääsivät kertomaan heille tärkeistä asioista. Lasten tarrat jakautuivat varsin tasaisesti eri kohteisiin.



LAHTI



MERKITSE TARROILLA 2 KIVOINTA PAIKKAA

LAHTI



HENKILÖSTÖN STRATEGIAKYSELY

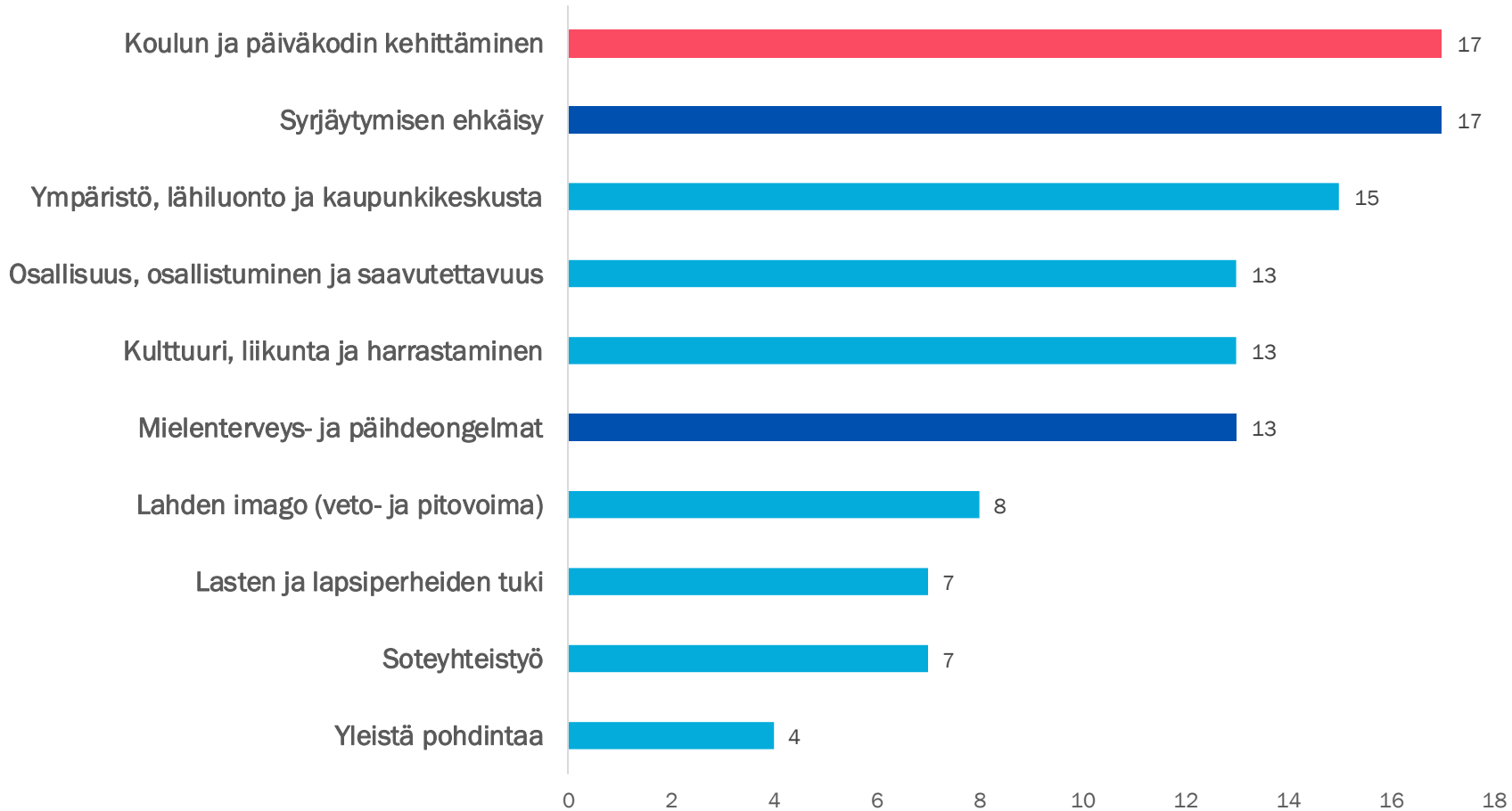
13.-14.10.2021

Kuinka tärkeänä näet esitetyt strategian tavoitteet?

0 = En lainkaan tärkeänä 10 = Näen äärimmäisen tärkeänä (Vastaajia 137: Sivi 57%, Kymp 17%,Koha 26%)

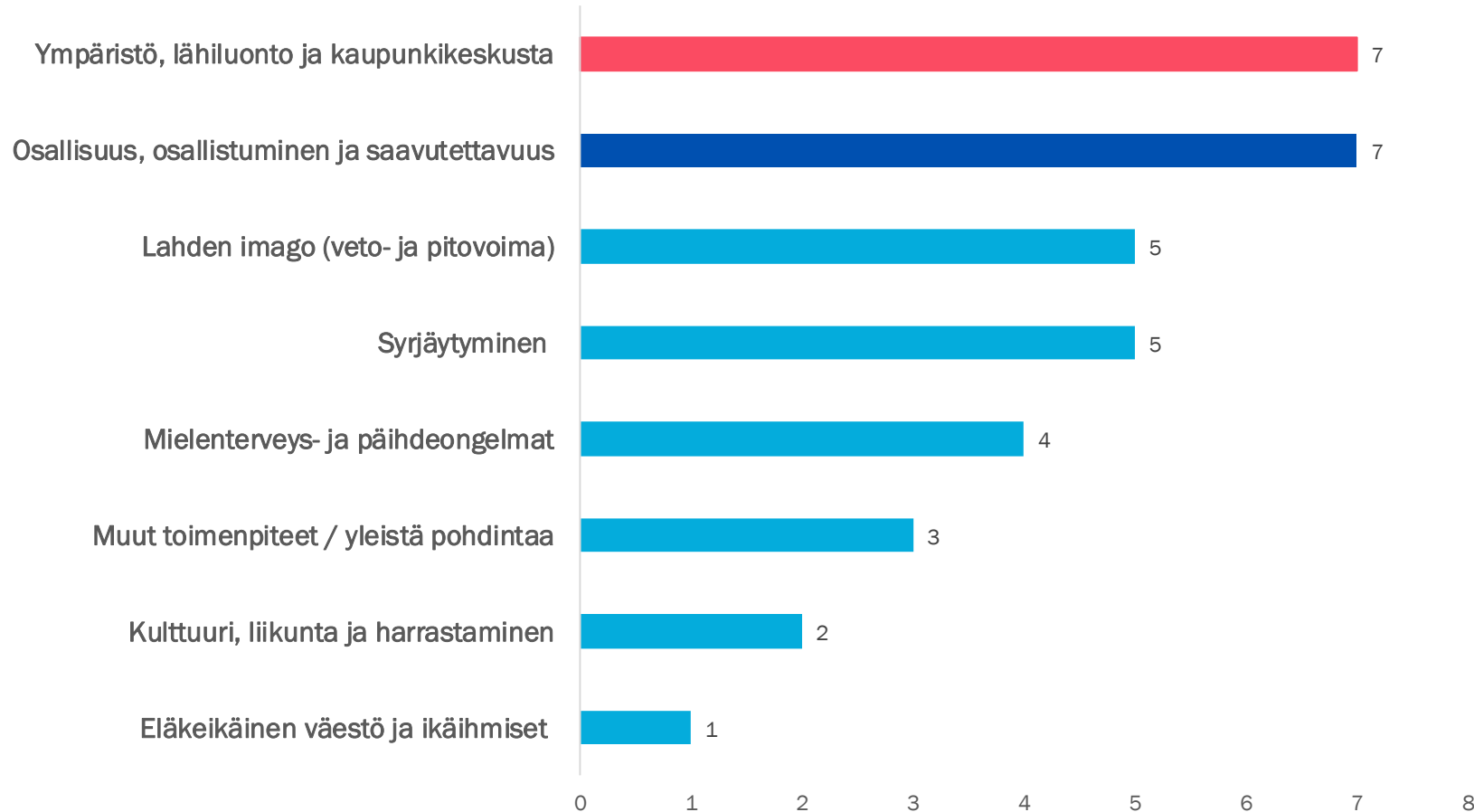
	KESTÄVÄSTI ELINVOIMAINEN		KESTÄVÄSTI HYVINVOIVA		KESTÄVÄSTI UUDISTUVA
8,2	Suomen johtava ympäristökaupunki hyödyntää edelläkävijän potentiaalinsa ja tarjoaa yrityksille sekä asukkaille kestävän kaupunkirakenteen ja kilpailukykyisen liiketoimintaympäristön.	8,5	Edistämme hyvinvointia hyödyntämällä lähiluontoa sekä lisäämällä matalan kynnyksen liikunta- ja kulttuurimahdollisuuksia.	8,4	Rakennamme kaupungin toiminnan talouden kestävälle kasvulle.
8,3	Houkuttelemme uusia yrityksiä Lahden alueelle ketterällä ja monipuolisella kaavoituksella, lupapalveluja sujuvoittamalla sekä seudullisella yhteistyöllä.	9,2	Taklaamme syrjäytymistä ennaltaehkäisevillä toimenpiteillä ja etsimme yhdessä kumppaneiden kanssa ratkaisut päihdeongelmiin.	8,2	Emme tee yksin, vaan etsimme aktiivisesti kumppanuuksia ja kehitämme kaupunkia yhdessä erilaisten toimijoiden kanssa.
8,6	Kasvamme kehittyvänä yliopistokaupunkina ja tuemme yritysten kasvua laajalla korkeakoulujen, oppilaitosten ja yritysten yhteistyöllä.	9,1	Tuemme lapsiperheitä painottamalla lasten ja nuorten hyvinvointia sekä tarjoamalla terveelliset ja turvalliset oppimisen ja kasvun ympäristöt.	8,5	Lupaamme sujuvan ja ystävällisen asiakaskokemuksen niin kasvokkain kuin verkossa.
8,7	Ratkaisemme työllisyydenhoidon haasteet ja houkuttelemme alueelle osaavaa työvoimaa	8,1	Tarjoamme asukkaille monipuolisia osallistumisen mahdollisuuksia, ja kehitämme lahtelaisten yhteisöllisyyttä sekä me-henkeä.	8,8	Kaupunki on houkutteleva työnantaja, jossa johtaminen on erinomaista ja henkilöstö on innostunut sekä motivoitunut.
7,7	Vahvistamme asemaamme HEL-metropolin (ml. kv-lentokenttä) lähialueena ja kehitymme kansainvälisenä urheilu-, matkailu- ja tapahtumakaupunkina.				
8,9	Teemme Lahden keskustasta elävän ja turvallisen sekä parannamme asuinalueiden viihtyisyyttä.				

Mitä konkreettisia toimenpiteitä pitäisi mielestäsi tehdä, jotta HYVINVOINNIN tavoitteisiin päästäisiin? - Yleisimmät aihealueet



- Yhteensä 66 vastausta
- Yhteensä 113 eri aiheisiin liittyvää kommenttia (yhdessä vastauksessa usein eri teemoja)
- Koulun ja päiväkodin kehittämiseen (punainen) sekä syrjäytymiseen (tummansininen) liittyviä kommentteja oli eniten, 17
- Usein syrjäytymiseen on liitetty myös mielenterveys- ja päihdeongelmat, 13 kommenttia (tummansininen)
- 2. eniten oli mainintoja liittyen ympäristöön, lähiluontoon ja kaupunkikeskustaan.

Avointa palautetta ja muita kommentteja HYVINVOINNIN tavoitteisiin. - Yleisimmät aihealueet



- Yhteensä 30 vastausta kysymykseen
- Yhteensä 34 eri aiheisiin liittyvää kommenttia
- Ympäristöön, lähiluontoon ja kaupunkikeskustaan liittyviä kommentteja oli eniten, 7 kommenttia. (punainen), saman verran oli myös osallisuuteen, osallistumiseen ja kaupunkikeskustaan liittyviä kommentteja (tummansininen)



4. LAUSUNTOKIERROS

Lausunnon antaja	Keskeisimmät kommentit /näkemykset strategialuonnokseen	Miten huomioidaan?
Teollisuusseura ry.	<ul style="list-style-type: none"> - Hyvä, ytimekäs slogan joka luo jatkuvuutta ympäristöpääkaupunkivuodelle - Poikkeuksellisen selkeä ja ytimekäs julkisen sektorin strategia - Kannattaisi priorisoida päätavoitteita, jotka näkyvät resursoinnissa ja tekemisessä. - Monikielisyys, ulkomaiset opiskelijat, ulkomainen työvoima (eivät näy) - Hankintatoimen kehittäminen sekä mittareiden tarkentaminen 	<ul style="list-style-type: none"> - Päätavoitteiden priorisointia tapahtuu talousarvion yhteydessä määritettävissä strategian kärkihankkeissa. - Mittareita on tarkennettu ja kehitetty lausuntokierroksen jälkeen. Mittarit ovat omassa mittariliitteessään. - Monikielisyys ja ulkomainen työvoima huomioidaan jatkovalmisteluissa.
Päijät-Hämeen Yrittäjät	<ul style="list-style-type: none"> - Systemaattista yritysvaikutusten arviointia tulisi tehdä jo toiminnan kehittämisen ja päätöksenteon suunnitteluvaiheessa. - Uudistumisen tavoitteet hyviä. Varsinkin jos näihin yhdistyy kaupungin henkilöstön saavutettavuus ja viestinnän lähestyttävyyys - Syytä seurata alueelle jäävien/työllistyvien opiskelijoiden määrää - Pk-yrityksmyönteiset julkiset hankinnat ovat keskeinen osa kestävä, uudistuvaa elinvoimatyötä ja elinkeinopolitiikkaa. Laadukas hankintaviestintä on keskiössä. 	<ul style="list-style-type: none"> - Strategiaan on lisätty mittari, jolla seurataan opiskelijoiden alueelle jäämistä. - Hankintojen kehittäminen huomioidaan jatkovalmistelussa.
Nastolan teollisuusryhmä	<ul style="list-style-type: none"> - Strategia on liiaksi Lahti painotteinen eikä Nastola näy erillisenä mainintana. - Kestävästi uudistuva-osio keskittyy liiaksi Lahden kaupungin omaan organisaatioon. Uudistumisen tulisi laajentua laajasti myös muualle eli kaikkien yhteisöjen, yritysten ja yksilöiden toimintaan ja erityisesti niiden yhteistyöhön. - Valtuustokauden mitattavat tavoitteet ja tulokset on syytä jakaa avoimesti verkossa, jotta ne olisivat ymmärrettäviä ja seurattavia ja että niihin niiden kehittymiseen voisi vaikuttaa riittävän ajoissa. - Hyvinvoinnin kehityksen on syytä koskea kaikkia lahtelaisia asuinpaikasta riippumatta. 	<ul style="list-style-type: none"> - Strategiassa ei ole pyritty erottelemaan asuinalueita toisistaan. Lahden keskusta on nimetty yhtenä kehityskohteena, mutta muuten muut alueet ovat kirjauksessa "parannamme asuinalueiden viihtyisyyttä" - Kaupunkistrategia ohjaa ensisijaisesti kaupunkiorganisaation toimintaa, joten siksi uudistumisen osiossa kirjaukset liittyvät kaupungin toimintaan. - Mitattavien tavoitteiden ja tulosten jakaminen huomioidaan jatkovalmistelussa.

Lausunnon antaja	Keskeisimmät kommentit /näkemykset strategialuonnokseen	Miten huomioidaan?
LUT & LAB	<ul style="list-style-type: none"> - Tavoitteiden ja toimenpiteiden määrä on pidetty maltillisena, mikä helpottaa käytännössä strategian toimeenpanoa ja strategiasta kertomista eri sidosryhmille. - Mitä opiskelijoilla tarkoitetaan? - Voisiko yksi mittari olla se, miten paljon korkeasti koulutettujen työntekijöiden lukumäärä kasvaa x vuodessa? - Mittariston tarkennusta 	<ul style="list-style-type: none"> - Opiskelijoiden määritelmää on tarkennettu. - Monikielisyys ja ulkomainen työvoima huomioidaan jatkovalmisteluissa. - Mittareita on tarkennettu ja kehitetty lausuntokierroksen jälkeen. Mittarit ovat omassa mittariliitteessään.
Vanhusneuvosto	<ul style="list-style-type: none"> - Strategiassa ei ole huomioitu, että Lahti on väestöltään vanheneva kaupunki. Vanhusneuvosto edellyttää, että ikäihmiset otetaan huomioon kaikessa kaupungin suunnitelmissa, päätöksenteossa ja toimenpiteissä. - Monipuoliseen strategiaan tarvitaan hyvä seurantaryhmä, johon vanhusneuvoston jäsenen pitää päästä mukaan. - Selkeään, avoimeen tiedonkulkuun ja vuorovaikutukseen tarvitaan panostuksia. - Ikääntyvät kaupunkilaiset tulee ottaa huomioon digitalisoituvassa yhteiskunnassa - Muutamia suoria kirjausehdotuksia. 	<ul style="list-style-type: none"> - Lahtelaisten päihteidenkäyttö vähenee (lopulliseen versioon poistettiin sana "nuoret") - Olemme lisänneet strategiaan sanana "Tarjoamme kaikenikäisille asukkaille monipuolisia osallistumisen mahdollisuuksia.
Vammaisneuvosto	<ul style="list-style-type: none"> -Keskustan kehittäminen on tärkeää. - Painoa matalan kynnyksen tapahtumille, myös esteettömyys sekä syrjäytymisen ehkäisy - Luontokohteisiin panostusta - Kumppanuudet ovat tärkeitä ja erilaisten yhdistysten yhteistyötä tulee kehittää. 	<ul style="list-style-type: none"> - Kun strategiassa puhutaan sujuvasta ja ystävällisestä palvelukokemuksesta, niin sillä tarkoitetaan myös esteettömyyden huomioimista.
Lahden seurakuntayhtymä	<ul style="list-style-type: none"> - Uudistumisen nostaminen yhdeksi kolmesta on hienoa. Sitä tarvitaan monella sektorilla, koska maailma on muuttunut ja moninaistunut, eikä vanhoilla toimintatavoilla enää pärjää. - Syrjäytymisen ehkäiseminen ja vähentäminen sekä lapsiperheiden tukeminen tulevat hyvin lähelle seurakuntien arkea ja ovat selkeästi yhteisiä tavoitteitamme. Niissä on tärkeää tehdä yhteistyötä ja koota resursseja yhteen. - Kumppanuuden korostaminen on tärkeää. 	<ul style="list-style-type: none"> - Kommentit huomioidaan jatkovalmisteluissa.