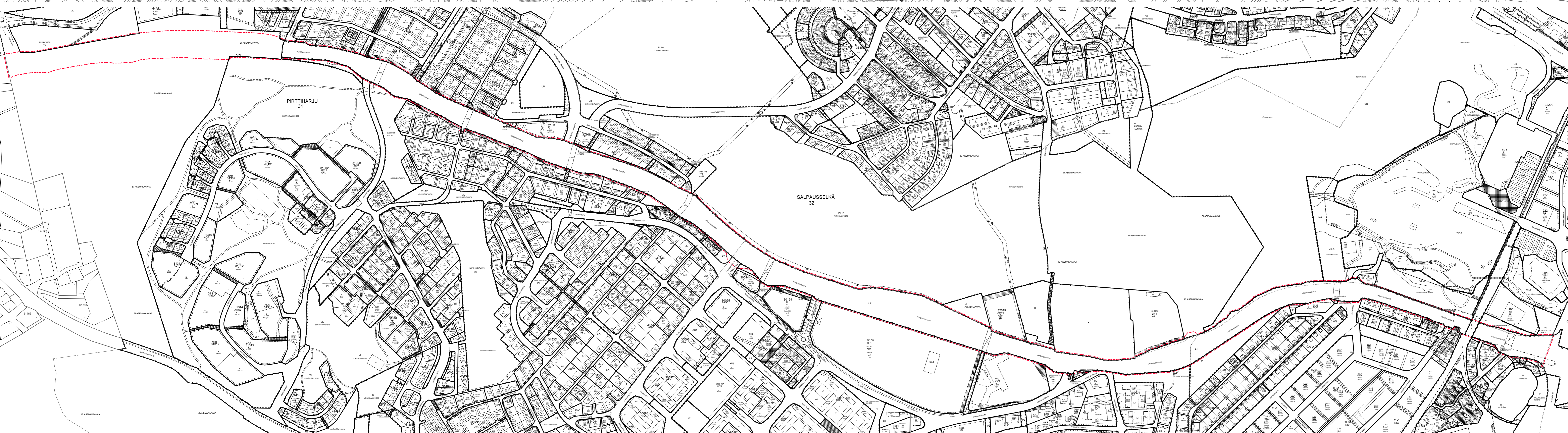
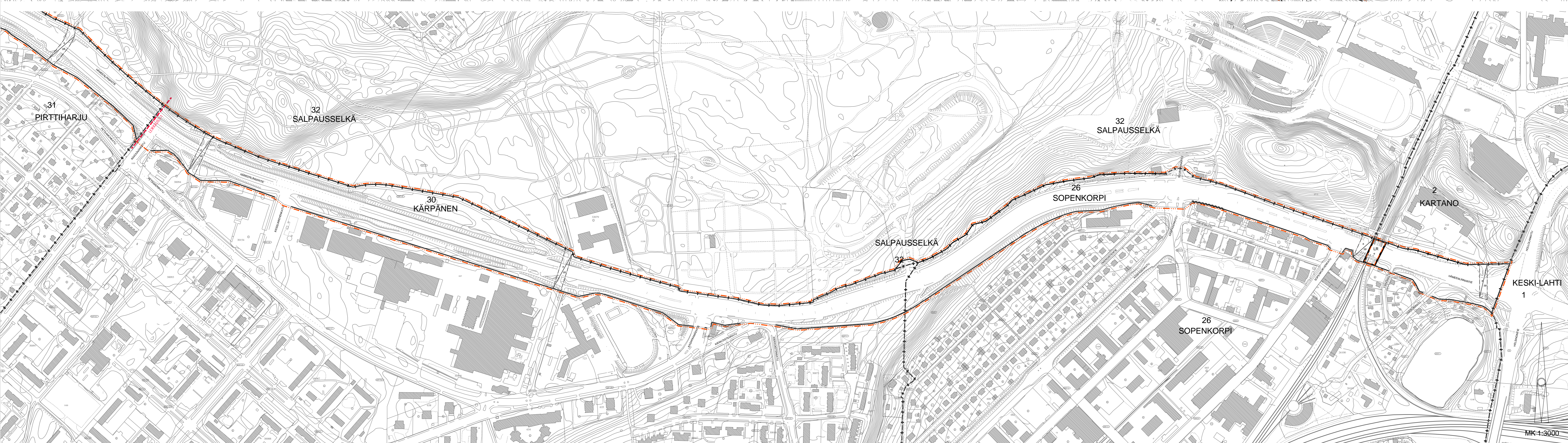


- ASEMAKAAVAMERKINNÄT JA -MÄÄRÄKSET
- 1 LR RAUTATIEALUE.
 - 2 + KAUPUNGINOSAN RAJA.
 - 3 KORTTELIN, KORTTELINOSAN JA ALUEEN RAJA.
 - 4 OSA-ALUEEN RAJA.
 - 5 26 KAUPUNGINOSAN NUMERO.
 - 6 HÄMEEN KAUPUNGINOSAN NIMI.
 - 7 KADUN, KATUJAUKION, TORIN, PUUSTON TAI MUUN YLEISEN ALUEEN NIMI.
 - 8 KATU.
 - 9 ERITASORISTEYS.
 - 10 KADUN ALITTAVA JALANKULULLE JA PYÖRÄILYLLE VARATTU ALUE.
 - 11 KATUALUEEN RAJAN OSA, JONKA KOHALTA EI SAA JÄRJESTÄÄ AJONEUVOLIITTYMÄÄ.

KAUPUNGINOSAN RAJAN MUUTOS.



LAHTI

ASEMAKAAVA KOSKEE:
 PIRTTIHARJUN (31) KAUPUNGINOSAN TILAN 398-895-2-5 OSAA
 SALPAUSSELÄN (32) KAUPUNGINOSAN TILAN 398-402-2-251 JA 398-402-2-252 OSAA

ASEMAKAAVAN MUUTOS KOSKEE:
 KARTANO (2) KAUPUNGINOSAN YLEISEN TIEN ALUETTA
 SOPENKORVEN (26) KAUPUNGINOSAN RAUTATIE- JA YLEISEN TIEN ALUETTA
 KÄRPÄSEN (30) KAUPUNGINOSAN SUOJAVIHER- KATU- JA YLEISEN TIEN ALUETTA
 PIRTTIHARJUN (31) KAUPUNGINOSAN SUOJAVIHER- JA YLEISEN TIEN ALUETTA
 SALPAUSSELÄN (32) KAUPUNGINOSAN YLEISEN TIEN ALUETTA

ASEMAKAAVALLA JA ASEMAKAAVAN MUUTOKSELLA MUIJODUSTUU:
 KÄRPÄSEN (30) KAUPUNGINOSAN RAUTATIE- JA KATUALUE
 PIRTTIHARJUN (31) KAUPUNGINOSAN KATUALUE
 SALPAUSSELÄN (32) KAUPUNGINOSAN KATUALUE

KAUPUNGINOSAN RAJAN MUUTOS

LAHDEN KAUPUNKI
MAANKÄYTTÖ JA ALUEHANKKEET

Asemakaavan / asemakaavan muutoksen pohjana
 oleva kartta luetaan 11.4.2014 MRL 54 §:ssä annetut
 kaavoitusmääräykset.
 Ajaja Högskolan 07.06.2021

Asemakaavavaltuutuksen laaji
 Tuomas Hillén 07.06.2021

Asemakaava on hyväksytty Päätös on saanut lainvoiman

Mittakaava 1 : 3000
 Suunnittelija TH
 Valmistaja RK
 Kaudonro A-2802

Litteet
 Asia numero 51 / 2021
 Käsitelty