

# Ersta-Villähde lisäselvitys

---

Sivistyslautakunta 24.5.2022



LAHTI

# Tilastokeskuksen toteumaluvut 2019, 2020, 2021

ikä	Erstaan koulu		
ikä ersta	2019	2020	2021
1-2 LUOKKA	75	87	80
3-4 LUOKKA	79	70	75
5-6 LUOKKA	93	88	74
7-9 LUOKKA	113	120	130
<b>1-6 LUOKKA yht.</b>	<b>247</b>	<b>245</b>	<b>229</b>

	Villähteen koulu		
	2019	2020	2021
1-2 LUOKKA	66	69	53
3-4 LUOKKA	67	64	69
5-6 LUOKKA	58	67	67
7-9 LUOKKA	93	90	92
<b>1-6 LUOKKA yht.</b>	<b>191</b>	<b>200</b>	<b>189</b>

Uusi ennuste saadaan marraskuussa.

Palveluverkkotyössä ollut ennuste edelleen voimassa oleva.



# 0-12 vuotiaat 2020 ja 2021

Ikä

Vuosi	Osa-alue	0	1	2	3	4	5	6	7	8	9	10	11	12
	2020398907 Itä-Koiskala	0	1	3	2	0	1	1	2	5	3	4	1	1
	2020398908 Pitkäjärvi	0	0	0	0	0	1	0	0	0	0	0	1	0
	2020398914 Suppalan ympäristö	9	14	17	20	19	21	19	20	26	13	19	13	19
	2020398915 Kurenniitty	5	5	9	10	14	7	10	21	13	20	15	17	23
	2020398916 Ersta	4	2	3	9	2	7	14	10	5	6	4	7	7
	2020398917 Orrilanmäki	1	0	2	0	1	1	0	1	1	2	2	1	0
	2020398918 Kangas	7	3	10	5	5	8	4	9	12	5	10	10	8
	2020398919 Kokkila ja Ritonmäki	4	7	4	7	6	6	6	6	7	9	8	12	17
	2020398920 Haravakylä	2	3	1	1	2	6	1	1	4	2	1	4	1
	2020398931 Tapiola	6	4	2	5	2	4	2	4	9	3	8	5	8
	Yhteensä	38	39	51	59	51	62	57	74	82	63	71	71	84

Ikä

Vuosi	Osa-alue	0	1	2	3	4	5	6	7	8	9	10	11	12
	2021398907 Itä-Koiskala	1	1	1	3	2	1	1	1	2	6	3	4	1
	2021398908 Pitkäjärvi	0	0	0	0	0	0	1	0	0	0	0	0	1
	2021398914 Suppalan ympäristö	13	10	15	18	21	19	18	17	21	23	12	19	13
	2021398915 Kurenniitty	8	6	7	9	10	16	6	9	22	13	19	16	18
	2021398916 Ersta	4	8	4	3	9	3	7	13	10	6	6	4	5
	2021398917 Orrilanmäki	0	1	1	3	0	2	2	1	2	1	2	2	1
	2021398918 Kangas	13	7	4	9	5	7	10	5	9	12	7	10	9
	2021398919 Kokkila ja Ritonmäki	3	2	5	4	6	6	6	6	6	7	8	8	12
	2021398920 Haravakylä	4	2	3	2	1	2	7	1	1	4	2	1	4
	2021398931 Tapiola	7	5	5	2	6	2	6	3	4	10	3	8	5
	Yhteensä	53	42	45	53	60	58	64	56	77	82	62	72	69



# Esimerkkinä lasten määrän vaihteluista kaikilla alueilla, 2022

Alue	1v	2v	3v	4v	5v	6v	7v	8v	9v	10v	11v	12v	13v
Kivimaa-Mukkula	171	153	147	164	191	151	158	171	170	194	180	200	207
Harju-Lotila-Möysä-Tiirismaa	178	182	168	144	139	147	160	158	162	170	184	186	171
Renkomäki	51	42	46	44	45	63	60	67	61	66	65	62	56
Karisto	39	46	41	67	62	59	52	73	68	76	84	73	81
Jalkaranta-Kasakkamäki-Kärpän.	138	108	130	135	130	130	154	161	142	182	180	189	176
Ahtiala-Alasenjärvi	102	88	101	104	122	133	148	140	132	151	158	167	160
Ali-Juhakkala-Lähde-Länsiharju	203	214	175	199	180	209	229	222	218	253	204	229	215
Ersta-Villähde	56	44	45	52	60	59	62	57	74	78	63	70	69
Kirkonkylä-Kukkanen-Rakokivi	70	70	49	76	74	80	85	86	85	97	98	112	112
	1008	947	902	985	1003	1031	1108	1135	1112	1267	1216	1288	1247



# Hallinnon kuluja

## Ersta

Rehtorin kokonaispalkka

4 667,21

- Peruspalkka 4 005,16
- TVA 178,21
- Muut lisät 483,84
- Opetusvelvollisuus 12

Apulaisjohtajan korvaus 314,52 (ppr 14) Apulaisjohtajan korvaus 314,52 (ppr 14)

## Villähde

Koulunjohtajan kokonaispalkka

4 687,38

- Peruspalkka 2 709,79
- TVA 1 186,53
- Muut lisät 777,78
- Opetusvelvollisuus 12

Apulaisjohtajan korvaus 314,52 (ppr 14)

## Uusi koulu

Rehtorin kokonaispalkka

4 355,31

- Peruspalkka 4177,10
- TVA 178,21
- Muut lisät, rehtorin vuosisidonnaiset, vaikuttaa kokonaispalkkaan
- Opetusvelvollisuus 4 (koulu kahdessa toimipisteessä)

Apulaisjohtajakorvaus 485,45 (ppr 24)

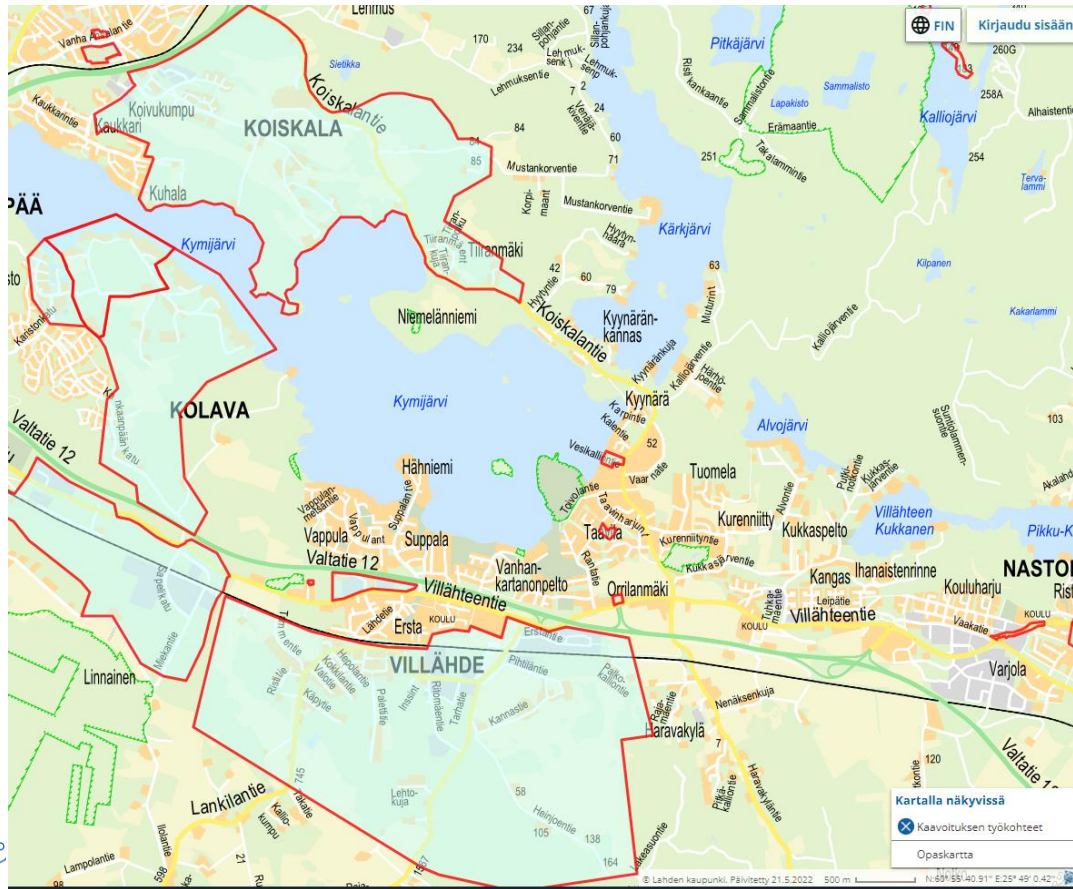


# Kustannusarvio

- Villähde jatkaa pienten kouluna ja hallinnollisesti yhdistetään
  - Erstan koulu perusparannetaan kummassakin tapauksessa, päätös ei vaikuta sen laajuuteen
  - Villähteen koulun uudisosan muutos pienten kouluksi maksaa alle 500 000 €
- Molemmat jatkavat omina kouluinaan ja Villähde saa uuden koulun
  - Erstan koulu perusparannetaan, kuten edellisessäkin vaihtoehdossa
  - Villähteen osalta tätä vaihtoehtoa ei ole selvitetty lainkaan, tarvitaan tarkat mitoituseriaatteet, jonka jälkeen voidaan vasta tehdä selvitys



# Kaavoituksen työkohteet Villähde





LAHTI