

SIVISTYKSEN PALVELUALUE

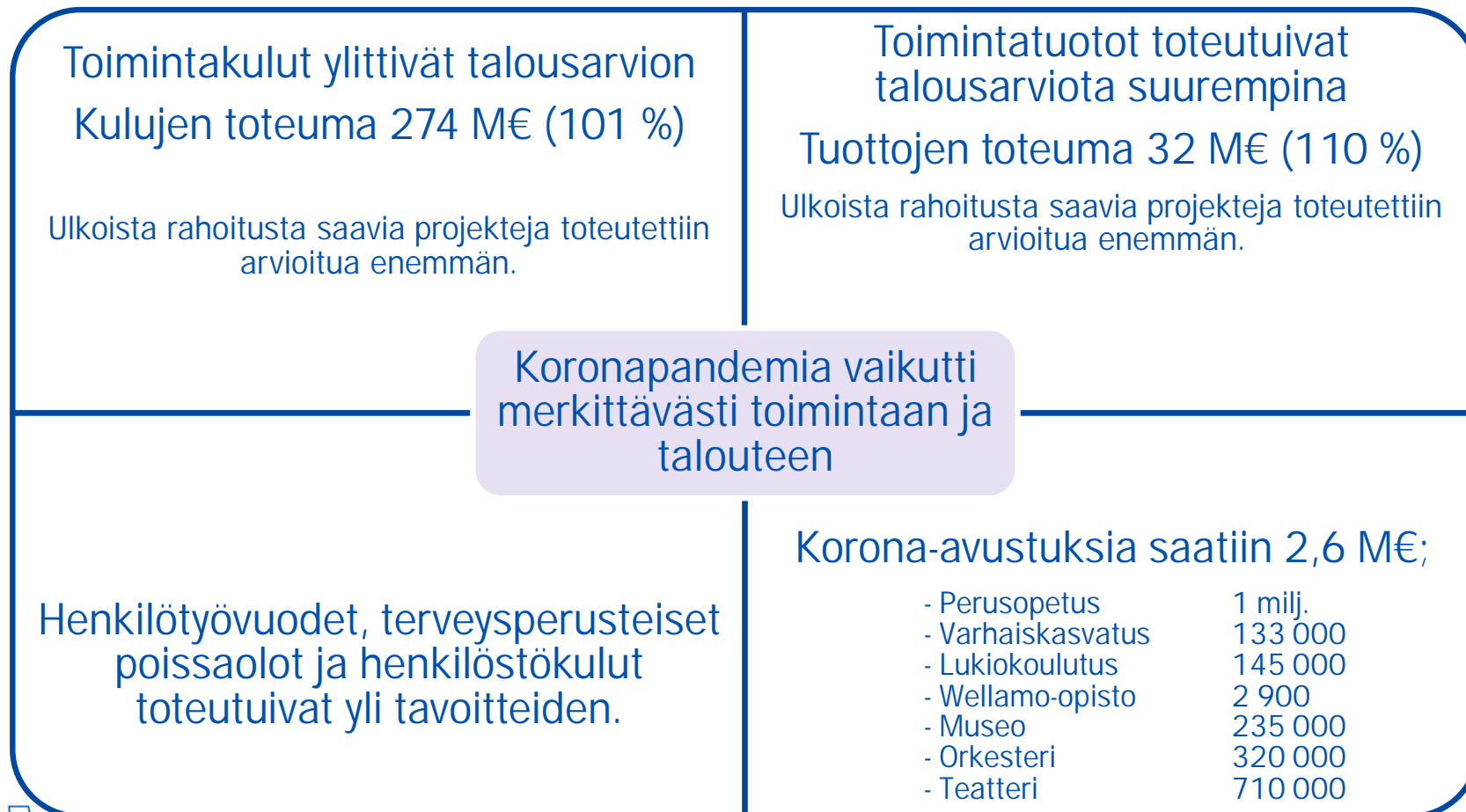
Seurantaraportti tammi-joulukuu 2021

Talous, 30 kk:n uudistumis- ja muutosohjelman toteuma, strategia, henkilöstö



LAHTI

Seurantaraportti tammi-joulukuu 2021



Talous

Seurantaraportti 1-12/2021



LAHTI

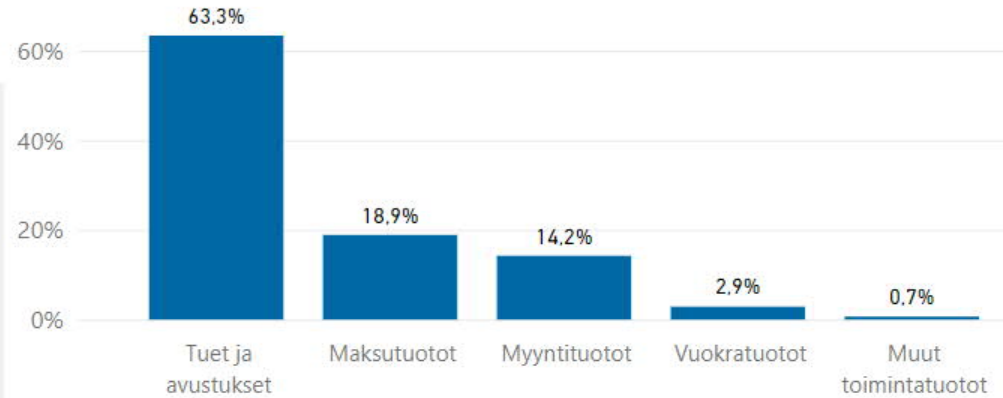
SIVISTYKSEN PALVELUALUE sis. taseyksiköt Tilinpäätös 2021

Lahti 1010 / Sivistyksen palvelualue L_5

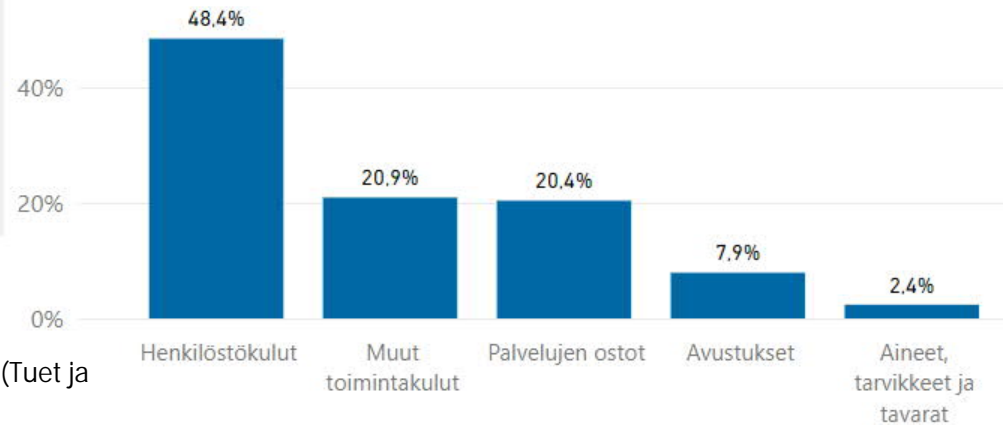
1000 € | 2021, tammi - joulukuu

	Talousarvio	Toteuma	Toteuma%
TOIMINTATUOTOT	29 369	32 221	109,7
Myyntituotot	4 936	4 584	92,9
Maksutuotot	8 281	6 085	73,5
Tuet ja avustukset	14 755	20 412	138,3
Vuokratuotot	1 059	925	87,4
Muut toimintatuotot	338	214	63,4
TOIMINTAKULUT	-270 713	-273 966	101,2
Henkilöstökulut	-125 833	-132 624	105,4
Palvelujen ostot	-57 462	-55 833	97,2
Aineet, tarvikkeet ja tavarat	-7 118	-6 513	91,5
Avustukset	-21 497	-21 680	100,9
Muut toimintakulut	-58 803	-57 317	97,5
TOIMINTAKATE	-241 345	-241 745	100,2

Toimintatuottojen jakauma



Toimintakulujen jakauma



*Taseyksiköiden avustukset 12,0 milj. euroa sisältyvät sekä toimintatuottoihin (Tuet ja avustukset) että toimintakuluihin (Avustukset).

SIVISTYKSEN PALVELUALUE sis. taseyksiköt Tilinpäätös 2021

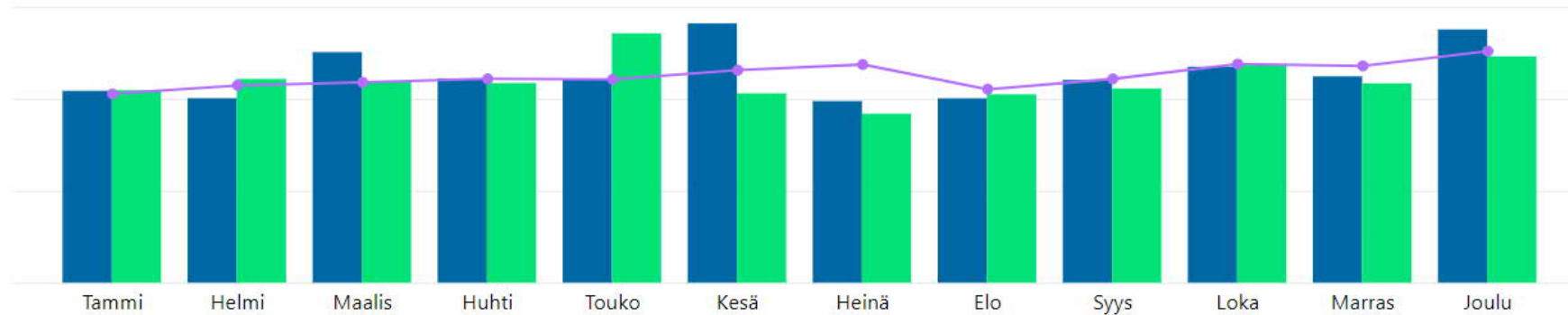
Lahti 1010 / Sivistyksen palvelualue L_5

2021, tammi - joulukuu

Huomioitava menojen kuukausivertailussa:
- lomarahat maksettiin v. 2020 toukokuussa ja v. 2021 kesäkuussa

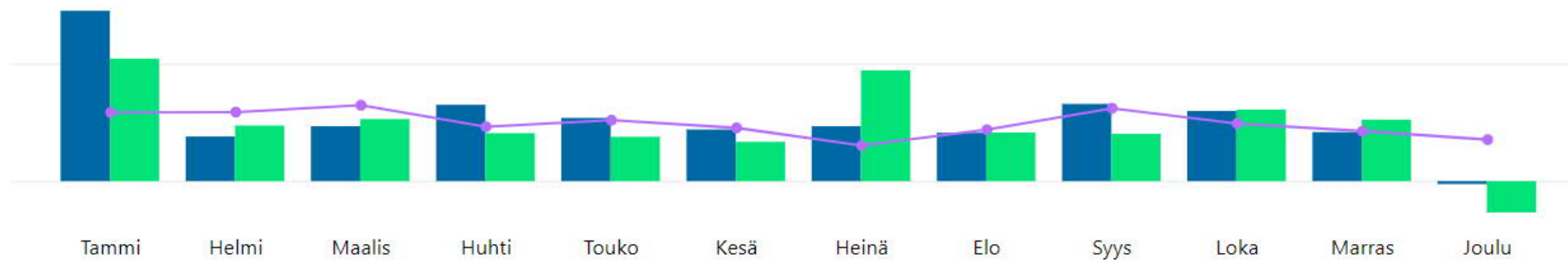
Menot

● Toteuma ● Edv ● Talousarvio



Tulot

● Toteuma ● Edv ● Talousarvio



SIVISTYKSEN PALVELUALUE sis. taseyksiköt Tilinpäätös 2021 sitovuustasojen poikkeamat

SIVISTYKSEN PALVELUALUE					
sis. Taseyksiköt (1 000 €)	TP 2020	TA 2021	TP 2021	Tot-%	Poikkeama*
Tulot	28 907	29 369	32 221	110	2 852
Menot	264 444	270 713	273 966	101	3 252
Toimintakate	-235 537	-241 345	-241 745	100	400

SIVISTYKSEN PALVELUALUE (1 000 €)					
	TP 2020	TA 2021	TP 2021	Tot-%	Poikkeama*
Tulot	14 488	14 265	18 100	127	3 836
Menot	250 733	255 940	260 188	102	4 249
Toimintakate	-236 245	-241 675	-242 088	100	413

Palvelualueen yhteiset (1 000 €)					
	TP 2020	TA 2021	TP 2021	Tot-%	Poikkeama*
Tulot	2 580	1 100	4 385	399	3 285
Menot	3 223	1 928	4 969	258	3 041
Toimintakate	-643	-828	-584	70	-244

Lasten ja nuorten kasvu (1 000 €)					
	TP 2020	TA 2021	TP 2021	Tot-%	Poikkeama*
Tulot	8 206	9 218	9 719	105	501
Menot	186 483	188 162	191 810	102	3 648
Lanu yhteiset	4 566	4 434	4 414	100	-20
Varhaiskasvatus	71 238	72 357	72 351	100	-6
Perusopetus	105 313	105 481	109 432	104	3 951
Nuorisopalvelut	5 366	5 889	5 613	95	-276
Toimintakate	-178 277	-178 943	-182 091	102	3 148

*Poikkeama-sarakkeessa positiivinen luku kuvaa talousarvion ylitystä ja negatiivinen talousarvion alitusta

*Poikkeamaa on verrattu voimassa olevaan talousarvioon



LAHTI

SIVISTYKSEN PALVELUALUE sis. taseyksiköt Tilinpäätös 2021 sitovuustasojen poikkeamat

Osaaminen ja tieto, 1.6.21 asti (1 000 €)	TP 2020	TA 2021	TP2021	Tot-%	Poikkeama*
Tulot	526	217	229	106	12
Menot	21 805	8 994	8 991	100	-3
Ostiyhteiset	811	310	343	111	33
Lukiokoulutus	14 183	6 034	5 934	98	-101
Kirjasto- ja tietopalvelut	6 812	2 649	2 715	102	65
Toimintakate	-21 279	-8 777	-8 762	100	-15

Osaaminen, 1.6.21 alkaen (1 000 €)	TP 2020	TA 2021	TP2021	Tot-%	Poikkeama*
Tulot	0	49	42	87	-6
Menot	0	9 941	9 845	99	-96
Osaaminen yhteiset	0	419	411	98	-8
Lukiokoulutus	0	9 522	9 433	99	-88
Toimintakate	0	-9 892	-9 802	99	-90

Osallisuus, 1.6.21 alkaen (1 000 €)	TP 2020	TA 2021	TP2021	Tot-%	Poikkeama*
Tulot	0	296	292	99	-4
Menot	0	5 390	4 111	76	-1 279
Kirjasto- ja tietopalvelut	0	4 443	3 869	87	-574
Osallisuus ja hyvinvointi	0	947	242	26	-704
Toimintakate	0	-5 093	-3 819	75	-1 274

Wellamo-opisto (1 000 €)	TP 2020	TA 2021	TP2021	Tot-%	Poikkeama*
Tulot	1 300	1 498	1 306	87	-192
Menot	4 048	4 187	3 947	94	-240
Toimintakate	-2 747	-2 688	-2 641	98	-47

*Poikkeama-sarakkeessa positiivinen luku kuvaa talousarvion ylitystä ja negatiivinen talousarvion alitusta

*Poikkeamaa on verrattu voimassa olevaan talousarvioon



SIVISTYKSEN PALVELUALUE sis. taseyksiköt Tilinpäätös 2021 sitovuustasojen poikkeamat

Liikunta- ja kulttuuri (1 000 €)	TP 2020	TA 2021	TP 2021	Tot.-%	Poikkeama*
Tulot	1 505	1 568	1 657	106	90
Menot	29 679	30 225	30 614	101	389
Kulttuuripalvelut	14 304	14 106	13 874	98	-233
Liikuntapalvelut	15 375	16 119	16 741	104	622
Toimintakate	-28 174	-28 658	-28 957	101	299
Kaupunginmuseo (1 000 €)	TP 2020	TA 2021	TP 2021	Tot.-%	Poikkeama*
Tulot	370	305	469	154	164
Menot	4 994	6 821	5 625	82	-1 196
Toimintakate	-4 624	-6 516	-5 155	79	-1 360
KV urheilutapahtumat (1 000 €)	TP 2020	TA 2021	TP 2021	Tot.-%	Poikkeama*
Tulot	0	13	0	0	-13
Menot	501	293	277	95	-16
Toimintakate	-501	-280	-277	99	-3
Lahden kaupunginorkesteri (1 000 €)	TP 2020	TA 2021	TP 2021	Tot.-%	Poikkeama*
Tulot	5 716	6 073	5 639	93	-434
Menot	5 206	6 006	5 753	96	-253
Poistot ja rahoituserät	39	66	59		-7
Tilikauden tulos	471	0	-173		173
Lahden kaupunginteatteri (1 000 €)	TP 2020	TA 2021	TP 2021	Tot.-%	Poikkeama*
Tulot	8 702	9 031	8 482	94	-550
Menot	8 504	8 767	8 024	92	-743
Poistot ja rahoituserät	168	264	182		-82
Tilikauden tulos	31	0	276		-276

*Poikkeama-sarakkeessa positiivinen luku kuvaa talousarvion ylitystä ja negatiivinen talousarvion alitusta

*Poikkeamaa on verrattu voimassa olevaan talousarvioon



SIVISTYKSEN PALVELUALUE sis. taseyksiköt **Koronan talousvaikutukset**

Koronasta aiheutui kulujen lisäystä +3,3 milj.

suojavarustehankinnoista, tehostetusta siivouksesta, yksittäispakatuista aterioista, oppilaiden väljemmistä kuljetustarpeista, perusopetuksen henkilöstökuluissa, ulkoliikuntapaikkojen ylläpidon tehostamisesta sekä valtion korvaamasta poikkeusolojen vaikutusten ennaltaehkäisystä ja tasoittamisesta varhaiskasvatuksessa, perusopetuksessa ja lukiokoulutuksessa

Kuluja säästy -1,5 milj.

toimintojen ollessa suljettuina kokonaan tai osittain

Koronatukia saatiin 2,6 milj.

tuet kompensoivat erityisesti tulomenetyksiä kulttuurilaitoksissa, museoissa ja Wellamo-opistossa. Tukea on saatu myös perusopetuksen, varhaiskasvatuksen ja lukiokoulutuksen poikkeusolojen vaikutusten ennaltaehkäisyyn ja tasoittamiseen yht. 1,3 milj., mikä näkyy kulujen lisäyksenä

Tulojen menetyksiä kertyi 2,4 milj.

suurimpina erinä teatterin, orkesterin ja museoiden lipputulot, uimahallien lipputulot sekä Wellamo-opiston kurssimaksut



Riviot	Summa / Koronan vaikutus €
Avustukset	2 589 951
OKM:n tuki koronavaikutusten tasoittamiseksi perusopetuksessa	1 043 436
OKM:n tuki koronavaikutusten tasoittamiseksi varhaiskasvatuksessa	133 475
OKM:n tuki lukiokoulutukseen	145 118
OKM_Poikkeusolojen tulomenetykset Wellamo-opistossa	2 922
OKM-avustus teatteritoimintaan	710 000
OKM:n avustus museotoiminnan tulomenetysten korvaamiseksi	235 000
OKM-avustus, orkesteri	320 000
Kulujen lisäys	3 257 257
siivousaineet ja -tarvikkeet	83 884
Ulkoliikuntapaikkojen ylläpidon tehostaminen, sisäliikuntapaikkojen aukioloaikojen supistuksessa	200 000
vaatteisto, siivousaineet ja -tarvikkeet,	257 951
OKM:n tuki koronavaikutusten tasoittamiseksi perusopetuksessa	1 114 066
OKM:n tuki koronavaikutusten tasoittamiseksi varhaiskasvatuksessa	141 022
OKM:n tuki lukiokoulutukseen	152 740
koronan aiheuttamat muut kustannukset	19 936
Urheiluseura-avustusten kasvattaminen	60 000
sijaismäärärahat perusopetuksessa	1 100 000
oppilasruokien pakkaus ja jakelutyö	127 657
Kulujen vähennys	-1 525 000
toiminnan supistuminen	-150 000
toiminnan supistuminen, orkesteri	-400 000
toiminnan supistuminen, teatteri	-600 000
toiminnan supistuminen, kirjasto- ja tietopalvelut	-300 000
asukastilaisuuksien ja tapahtumien viivästyminen	-75 000
Tulojen vähennys	-2 449 700
lipputulomenetykset	-1 360 000
toiminnan supistuminen, Wellamo-opisto	-270 000
toiminnan supistuminen, museo	-319 700
toiminnan supistuminen, liikuntapalvelut	-500 000

SIVISTYKSEN PALVELUALUE Palvelualueen yhteiset, sisältää projektit

Lahti 1010 / Sivistyksen palvelualue L_5/Palvelualueen yhteiskustannukset L_5S00

Määrärahas seuranta, 1000 € | 2021, tammi - joulukuu

Taso4	Talousarvio	Toteuma	Toteuma%	Määrärahaa jäljellä	Talousarvio kum.	Toteuma% kum. TA
TOIMINTATUOTOT	1 100	4 385	398,7 %	-3 285	1 100	398,7 %
Myyntituotot	65	73	112,8 %	-8	65	112,8 %
Tuet ja avustukset	1 035	4 312	416,7 %	-3 277	1 035	416,7 %
Vuokratuotot		0		0		
TOIMINTAKULUT	-1 928	-4 969	257,7 %	3 041	-1 928	257,7 %
Henkilöstökulut	-1 237	-4 238	342,5 %	3 001	-1 237	342,5 %
Palvelujen ostot	-510	-575	112,7 %	65	-510	112,7 %
Aineet, tarvikkeet ja tavarat	-55	-35	63,1 %	-20	-55	63,1 %
Avustukset	-10	-25	253,8 %	15	-10	253,8 %
Muut toimintakulut	-115	-95	83,1 %	-19	-115	83,1 %
TOIMINTAKATE	-828	-584	70,5 %	-244	-828	70,5 %



LAHTI

SIVISTYKSEN PALVELUALUE Lasten ja nuorten kasvu -yhteiskustannukset

Lahti 1010 / Sivistyksen palvelualue L_5/Lasten ja nuorten kasvu L_5S01

Lasten ja nuorten kasvu L_501

Määrärahas seuranta, 1000 € | 2021, tammi - joulukuu

Taso4	Talousarvio	Toteuma	Toteuma%	Määrärahaa jäljellä	Talousarvio kum.	Toteuma% kum. TA
TOIMINTATUOTOT	79	87	110,0 %	-8	79	110,0 %
Myyntituotot	28	32	113,7 %	-4	28	113,7 %
Maksutuotot	51	54	106,9 %	-4	51	106,9 %
Vuokratuotot		1		-1		
TOIMINTAKULUT	-4 434	-4 414	99,5 %	-20	-4 434	99,5 %
Henkilöstökulut	-3 087	-3 254	105,4 %	167	-3 087	105,4 %
Palvelujen ostot	-348	-233	66,9 %	-115	-348	66,9 %
Aineet, tarvikkeet ja tavarat	-24	-10	41,0 %	-14	-24	41,0 %
Avustukset	-882	-850	96,3 %	-32	-882	96,3 %
Muut toimintakulut	-94	-68	72,7 %	-26	-94	72,7 %
TOIMINTAKATE	-4 355	-4 327	99,4 %	-28	-4 355	99,4 %



LAHTI

SIVISTYKSEN PALVELUALUE Varhaiskasvatus

Lahti 1010 / Sivistyksen palvelualue L_5/Lasten ja nuorten kasvu L_5S01

Varhaiskasvatuspalvelut L_502

Määrärahas seuranta, 1000 € | 2021, tammi - joulukuu

Taso4	Talousarvio	Toteuma	Toteuma%	Määrärahaa jäljellä	Talousarvio kum.	Toteuma% kum. TA
TOIMINTATUOTOT	4 248	3 920	92,3 %	328	4 248	92,3 %
Myyntituotot	55	9	16,1 %	46	55	16,1 %
Maksutuotot	3 847	3 439	89,4 %	408	3 847	89,4 %
Tuet ja avustukset	298	472	158,6 %	-175	298	158,6 %
Vuokratuotot		0		0		
Muut toimintatuotot	49	0	0,0 %	49	49	0,0 %
TOIMINTAKULUT	-72 357	-72 351	100,0 %	-6	-72 357	100,0 %
Henkilöstökulut	-35 362	-35 341	99,9 %	-21	-35 362	99,9 %
Palvelujen ostot	-20 806	-20 847	100,2 %	41	-20 806	100,2 %
Aineet, tarvikkeet ja tavarat	-435	-381	87,7 %	-54	-435	87,7 %
Avustukset	-6 870	-6 887	100,2 %	16	-6 870	100,2 %
Muut toimintakulut	-8 884	-8 896	100,1 %	12	-8 884	100,1 %
TOIMINTAKATE	-68 109	-68 431	100,5 %	322	-68 109	100,5 %



LAHTI

SIVISTYKSEN PALVELUALUE Perusopetus

Lahti 1010 / Sivistyksen palvelualue L_5/Lasten ja nuorten kasvu L_5501

Perusopetus L_505

Määrärahaseuranta, 1000 € | 2021, tammi - joulukuu

Taso4	Talousarvio	Toteuma	Toteuma%	Määrärahaa jäljellä	Talousarvio kum.	Toteuma% kum. TA
TOIMINTATUOTOT	4 174	4 835	115,8 %	-661	4 174	115,8 %
Myyntituotot	3 909	3 862	98,8 %	47	3 909	98,8 %
Maksutuotot	55			55	55	
Tuet ja avustukset	150	954	635,8 %	-804	150	635,8 %
Vuokratuotot	30	17	58,3 %	13	30	58,3 %
Muut toimintatuotot	30	2	6,2 %	28	30	6,2 %
TOIMINTAKULUT	-105 480	-109 432	103,7 %	3 951	-105 480	103,7 %
Henkilöstökulut	-51 699	-55 324	107,0 %	3 625	-51 699	107,0 %
Palvelujen ostot	-24 899	-25 417	102,1 %	518	-24 899	102,1 %
Aineet, tarvikkeet ja tavarat	-2 430	-2 400	98,8 %	-30	-2 430	98,8 %
Avustukset	-135	-240	177,9 %	105	-135	177,9 %
Muut toimintakulut	-26 317	-26 050	99,0 %	-267	-26 317	99,0 %
TOIMINTAKATE	-101 307	-104 597	103,2 %	3 290	-101 307	103,2 %



LAHTI

SIVISTYKSEN PALVELUALUE Nuorisopalvelut

Lahti 1010 / Sivistyksen palvelualue L_5/Lasten ja nuorten kasvu L_5S01

Nuorisopalvelut L_509

Määrärahaseuranta, 1000 € | 2021, tammi - joulukuu

Taso4	Talousarvio	Toteuma	Toteuma%	Määrärahaa jäljellä	Talousarvio kum.	Toteuma% kum. TA
TOIMINTATUOTOT	718	878	122,3 %	-160	718	122,3 %
Myyntituotot	213	67	31,3 %	147	213	31,3 %
Maksutuotot		0		0		
Tuet ja avustukset	485	767	158,1 %	-282	485	158,1 %
Vuokratuotot	11			11	11	
Muut toimintatuotot	9	44	485,8 %	-35	9	485,8 %
TOIMINTAKULUT	-5 889	-5 613	95,3 %	-276	-5 889	95,3 %
Henkilöstökulut	-3 672	-3 715	101,2 %	43	-3 672	101,2 %
Palvelujen ostot	-600	-443	73,8 %	-158	-600	73,8 %
Aineet, tarvikkeet ja tavarat	-294	-298	101,4 %	4	-294	101,4 %
Avustukset	-77	-72	93,5 %	-5	-77	93,5 %
Muut toimintakulut	-1 247	-1 086	87,1 %	-161	-1 247	87,1 %
TOIMINTAKATE	-5 172	-4 735	91,6 %	-436	-5 172	91,6 %



LAHTI

SIVISTYKSEN PALVELUALUE Osaaminen ja tieto -yhteiskustannukset

Lahti 1010 / Sivistyksen palvelualue L_5/Osaaminen ja tieto L_5S02 ,Osaaminen L_5S08

Osaaminen ja tieto L_510 ,Osaaminen yhteiset L_530

Määrärahaseuranta, 1000 € | 2021, tammi - joulukuu

Taso4	Talousarvio	Toteuma	Toteuma%	Määrärahaa jäljellä	Talousarvio kum.	Toteuma% kum. TA
TOIMINTATUOTOT	0			0	0	
Myyntituotot	0			0	0	
Maksutuotot	0			0	0	
Tuet ja avustukset	0			0	0	
Vuokratuotot	0			0	0	
Muut toimintatuotot	0			0	0	
TOIMINTAKULUT	-729	-754	103,4 %	25	-729	103,4 %
Avustukset	-729	-754	103,4 %	25	-729	103,4 %
TOIMINTAKATE	-729	-754	103,4 %	25	-729	103,4 %



LAHTI

SIVISTYKSEN PALVELUALUE Lukiokoulutus

Lahti 1010 / Sivistyksen palvelualue L_5/Osaaminen ja tieto L_5S02 ,Osaaminen L_5S08

Lukiokoulutus L_511 ,Lukiokoulutus L_531

Määrärahaseuranta, 1000 € | 2021, tammi - joulukuu

Taso4	Talousarvio	Toteuma	Toteuma%	Määrärahaa jäljellä	Talousarvio kum.	Toteuma% kum. TA
TOIMINTATUOTOT	54	49	91,7 %	4	54	91,7 %
Myyntituotot	5			5	5	
Maksutuotot	2			2	2	
Tuet ja avustukset	10	29	290,3 %	-19	10	290,3 %
Vuokratuotot	5	1	19,4 %	4	5	19,4 %
Muut toimintatuotot	32	19	59,8 %	13	32	59,8 %
TOIMINTAKULUT	-15 556	-15 367	98,8 %	-189	-15 556	98,8 %
Henkilöstökulut	-9 926	-10 050	101,3 %	124	-9 926	101,3 %
Palvelujen ostot	-1 648	-1 640	99,5 %	-8	-1 648	99,5 %
Aineet, tarvikkeet ja tavarat	-832	-492	59,1 %	-341	-832	59,1 %
Avustukset		-3		3		
Muut toimintakulut	-3 149	-3 182	101,0 %	33	-3 149	101,0 %
TOIMINTAKATE	-15 502	-15 318	98,8 %	-184	-15 502	98,8 %



LAHTI

SIVISTYKSEN PALVELUALUE Kirjasto- ja tietopalvelut

Lahti 1010 / Sivistyksen palvelualue L_5/Osaaminen ja tieto L_5S02 ,Osallisuus L_5S09

Kirjasto - ja tietopalvelut L_512 ,Kirjasto- ja tietopalvelut L_540

Määrärahas seuranta, 1000 € | 2021, tammi - joulukuu

Taso4	Talousarvio	Toteuma	Toteuma%	Määrärahaa jäljellä	Talousarvio kum.	Toteuma% kum. TA
TOIMINTATUOTOT	508	506	99,6 %	2	508	99,6 %
Myyntituotot	66	89	134,5 %	-23	66	134,5 %
Maksutuotot	6	3	46,1 %	3	6	46,1 %
Tuet ja avustukset	330	303	91,8 %	27	330	91,8 %
Vuokratuotot	15	18	123,7 %	-3	15	123,7 %
Muut toimintatuotot	92	93	102,0 %	-2	92	102,0 %
TOIMINTAKULUT	-7 092	-6 583	92,8 %	-509	-7 092	92,8 %
Henkilöstökulut	-3 622	-3 560	98,3 %	-63	-3 622	98,3 %
Palvelujen ostot	-888	-727	81,9 %	-161	-888	81,9 %
Aineet, tarvikkeet ja tavarat	-895	-710	79,3 %	-185	-895	79,3 %
Muut toimintakulut	-1 688	-1 587	94,1 %	-100	-1 688	94,1 %
TOIMINTAKATE	-6 584	-6 077	92,3 %	-507	-6 584	92,3 %



LAHTI

SIVISTYKSEN PALVELUALUE Osallisuus ja hyvinvointi 1.6.2021 alkaen

Lahti 1010 / Sivistyksen palvelualue L_5/Osallisuus L_S509

Osallisuus ja hyvinvointi L_541

Määrärahaseuranta, 1000 € | 2021, tammi - joulukuu

Taso4	Talousarvio	Toteuma	Toteuma%	Määrärahaa jäljellä	Talousarvio kum.	Toteuma% kum. TA
TOIMINTATUOTOT		8		-8		
Myyntituotot		8		-8		
Vuokratuotot		0		0		
Muut toimintatuotot		0		0		
TOIMINTAKULUT	-947	-242	25,6 %	-704	-947	25,6 %
Henkilöstökulut	-259	-264	102,1 %	5	-259	102,1 %
Palvelujen ostot	-514	-55	10,6 %	-459	-514	10,6 %
Aineet, tarvikkeet ja tavarat	-24	-15	60,7 %	-10	-24	60,7 %
Avustukset	-10	1	-7,0 %	-11	-10	-7,0 %
Muut toimintakulut	-140	91	-64,7 %	-231	-140	-64,7 %
TOIMINTAKATE	-947	-234	24,7 %	-713	-947	24,7 %



LAHTI

SIVISTYKSEN PALVELUALUE Wellamo-opisto

Lahti 1010 / Sivistyksen palvelualue L_5/Wellamo-opisto L_5S03

Määrärahaseuranta, 1000 € | 2021, tammi - joulukuu

Taso4	Talousarvio	Toteuma	Toteuma%	Määrärahaa jäljellä	Talousarvio kum.	Toteuma% kum. TA
TOIMINTATUOTOT	1 498	1 306	87,2 %	192	1 498	87,2 %
Myyntituotot	254	283	111,5 %	-29	254	111,5 %
Maksutuotot	1 224	997	81,5 %	227	1 224	81,5 %
Tuet ja avustukset	20	26	128,2 %	-6	20	128,2 %
Vuokratuotot	1	0	19,2 %	1	1	19,2 %
TOIMINTAKULUT	-4 187	-3 947	94,3 %	-240	-4 187	94,3 %
Henkilöstökulut	-2 979	-2 948	99,0 %	-31	-2 979	99,0 %
Palvelujen ostot	-490	-395	80,8 %	-94	-490	80,8 %
Aineet, tarvikkeet ja tavarat	-77	-44	56,4 %	-34	-77	56,4 %
Muut toimintakulut	-641	-560	87,4 %	-81	-641	87,4 %
TOIMINTAKATE	-2 688	-2 641	98,2 %	-47	-2 688	98,2 %



LAHTI

SIVISTYKSEN PALVELUALUE Kulttuuripalvelut

Lahti 1010 / Sivistyksen palvelualue L_5/Liikunta ja kulttuuri L_5S04

Kulttuuripalvelut L_520

Määrärahaseuranta, 1000 € | 2021, tammi - joulukuu

Taso4	Talousarvio	Toteuma	Toteuma%	Määrärahaa jäljellä	Talousarvio kum.	Toteuma% kum. TA
TOIMINTATUOTOT	158	164	103,4 %	-5	158	103,4 %
Myyntituotot	11	3	23,8 %	8	11	23,8 %
Maksutuotot	10	2	22,8 %	8	10	22,8 %
Tuet ja avustukset	117	128	109,5 %	-11	117	109,5 %
Vuokratuotot	20	21	101,1 %	0	20	101,1 %
Muut toimintatuotot		10		-10		
TOIMINTAKULUT	-14 106	-13 874	98,4 %	-233	-14 106	98,4 %
Henkilöstökulut	-250	-288	114,9 %	37	-250	114,9 %
Palvelujen ostot	-441	-240	54,3 %	-201	-441	54,3 %
Aineet, tarvikkeet ja tavarat	-63	-53	84,4 %	-10	-63	84,4 %
Avustukset	-12 622	-12 627	100,0 %	5	-12 622	100,0 %
Muut toimintakulut	-730	-666	91,2 %	-64	-730	91,2 %
TOIMINTAKATE	-13 948	-13 710	98,3 %	-238	-13 948	98,3 %

*taseyksiköiden avustukset 12,0 milj. euroa ja muut avustukset 0,6 milj. euroa



LAHTI

SIVISTYKSEN PALVELUALUE Liikuntapalvelut

Lahti 1010 / Sivistyksen palvelualue L_5/Liikunta ja kulttuuri L_5S04

Liikuntapalvelut L_522

Määrärahaseuranta, 1000 € | 2021, tammi - joulukuu

Taso4	Talousarvio	Toteuma	Toteuma%	Määrärahaa jäljellä	Talousarvio kum.	Toteuma% kum. TA
TOIMINTATUOTOT	1 409	1 494	106,0 %	-84	1 409	106,0 %
Myyntituotot	46	47	102,4 %	-1	46	102,4 %
Maksutuotot	490	633	129,1 %	-143	490	129,1 %
Vuokratuotot	839	811	96,6 %	28	839	96,6 %
Muut toimintatuotot	33	2	6,2 %	31	33	6,2 %
TOIMINTAKULUT	-16 119	-16 741	103,9 %	622	-16 119	103,9 %
Henkilöstökulut	-2 758	-2 896	105,0 %	138	-2 758	105,0 %
Palvelujen ostot	-2 227	-2 264	101,7 %	38	-2 227	101,7 %
Aineet, tarvikkeet ja tavarat	-1 303	-1 388	106,5 %	84	-1 303	106,5 %
Avustukset	-162	-222	137,2 %	60	-162	137,2 %
Muut toimintakulut	-9 670	-9 971	103,1 %	301	-9 670	103,1 %
TOIMINTAKATE	-14 710	-15 247	103,7 %	537	-14 710	103,7 %



LAHTI

SIVISTYKSEN PALVELUALUE Kaupunginmuseo

Lahti 1010 / Sivistyksen palvelualue L_5/Kaupunginmuseo L_5S06

Määrärahaseuranta, 1000 € | 2021, tammi - joulukuu

Taso4	Talousarvio	Toteuma	Toteuma%	Määrärahaa jäljellä	Talousarvio kum.	Toteuma% kum. TA
TOIMINTATUOTOT	305	469	153,7 %	-164	305	153,7 %
Myyntituotot	162	85	52,8 %	76	162	52,8 %
Maksutuotot	141	92	65,5 %	49	141	65,5 %
Tuet ja avustukset		291		-291		
Vuokratuotot	3	0	12,3 %	3	3	12,3 %
Muut toimintatuotot		1		-1		
TOIMINTAKULUT	-6 821	-5 625	82,5 %	-1 196	-6 821	82,5 %
Henkilöstökulut	-2 282	-2 377	104,2 %	96	-2 282	104,2 %
Palvelujen ostot	-1 684	-899	53,4 %	-784	-1 684	53,4 %
Aineet, tarvikkeet ja tavarat	-309	-295	95,6 %	-14	-309	95,6 %
Muut toimintakulut	-2 547	-2 052	80,6 %	-494	-2 547	80,6 %
TOIMINTAKATE	-6 516	-5 155	79,1 %	-1 360	-6 516	79,1 %



LAHTI

SIVISTYKSEN PALVELUALUE Kansainväliset urheilutapahtumat

Lahti 1010 / Sivistyksen palvelualue L_5/Kansainväliset urheilutapahtumat L_5S07

Määrärahas seuranta, 1000 € | 2021, tammi - joulukuu

Taso4	Talousarvio	Toteuma	Toteuma%	Määrärahaa jäljellä	Talousarvio kum.	Toteuma% kum.	TA
TOIMINTATUOTOT	13			13	13		
Muut toimintatuotot	13			13	13		
TOIMINTAKULUT	-293	-277	94,5 %	-16	-293	94,5 %	
Henkilöstökulut		0		0			
Palvelujen ostot	-62	-98	158,3 %	36	-62	158,3 %	
Aineet, tarvikkeet ja tavarat	-9	-4	45,2 %	-5	-9	45,2 %	
Avustukset		-2		2			
Muut toimintakulut	-223	-173	77,8 %	-49	-223	77,8 %	
TOIMINTAKATE	-280	-277	99,0 %	-3	-280	99,0 %	



LAHTI

SIVISTYKSEN PALVELUALUE Lahden kaupunginorkesteri

Taseyksikkö, 1000 € | 2021, tammi - joulukuu

Taseyksikkö	Talousarvio	Toteuma	Toteuma%	Tilinpäätös edv.	Toteuman muutos%	Toteuma edv.	TA/TP muutos%
Kaupunginorkesteri 1024							
Liikevaihto	727	161	22,2	283	-43,0	283	157,1 %
Liiketoiminnan muut tuotot	281	413	147,0	298	38,8	298	-5,6 %
Tuet ja avustukset kunnalta/kuntayhtymältä	5 065	5 065	100,0	5 136	-1,4	5 136	-1,4 %
Materiaalit ja palvelut	-1 045	-956	91,5	-757	26,2	-757	37,9 %
Henkilöstökulut.	-4 051	-3 933	97,1	-3 740	5,2	-3 740	8,3 %
Poistot ja arvonalentumiset.	-66	-59	89,6	-39	53,2	-39	71,0 %
Liiketoiminnan muut kulut	-911	-864	94,8	-709	21,8	-709	28,5 %
Liiketoiminnan yli- / alijäämä	0	-173		471	-136,8	471	-100,0 %
Rahoitustuotot ja -kulut.		0		1	-72,9	1	-100,0 %
TASEYKSIKÖN TULOS	0	-173		472	-136,7	472	-100,0 %



LAHTI

SIVISTYKSEN PALVELUALUE Lahden kaupunginteatteri

Taseyksikkö, 1000 € | 2021, tammi - joulukuu

Taseyksikkö	Talousarvio	Toteuma	Toteuma%	Tilinpäätös edv.	Toteuman muutos%	Toteuma edv.	TA/TP muutos%
Kaupunginteatteri 1025							
Liikevaihto	1 853	729	39,3	822	-11,4	822	125,3 %
Liiketoiminnan muut tuotot	207	782	377,3	562	39,1	562	-63,1 %
Tuet ja avustukset kunnalta/kuntayhtymältä	6 972	6 972	100,0	7 318	-4,7	7 318	-4,7 %
Materiaalit ja palvelut	-1 669	-1 432	85,8	-1 574	-9,0	-1 574	6,0 %
Henkilöstökulut.	-4 650	-4 436	95,4	-4 771	-7,0	-4 771	-2,6 %
Poistot ja arvonalentumiset.	-252	-172	68,4	-159	8,7	-159	59,0 %
Liiketoiminnan muut kulut	-2 449	-2 156	88,0	-2 158	-0,1	-2 158	13,5 %
Liiketoiminnan yli- / alijäämä	12	285		40	613,7	40	-70,0 %
Rahoitustuotot ja -kulut.	-12	-9		-9	-0,9	-9	27,1 %
TASEYKSIKÖN TULOS	0	276		31	804,0	31	-100,0 %



LAHTI

SIVISTYKSEN PALVELUALUE Investoinnit

Investoinnit (1 000 €)	TA 2021	TP 2021	Tot-%	Poikkeama*
Irtain omaisuus	8 280	5 991	72 %	-2 289
Konsemihallinnon palvelualue	2 020	1 504	74 %	-516
Tilakeskus	150	0	0 %	-150
Sivistyksen palvelualue	5 735	4 201	73 %	-1 534
Kaupunginorkesteri	40	41	101 %	1
Kaupunginteatteri	135	127	94 %	-8
kaupunkiympäristön palvelualue	200	117	59 %	-83

*Poikkeama = talousarvion ylitys + ja alitus -merkinen



LAHTI

30 kk:n uudistumis- ja muutosohjelma (LUMO)

Seurantaraportti 1-12/2021



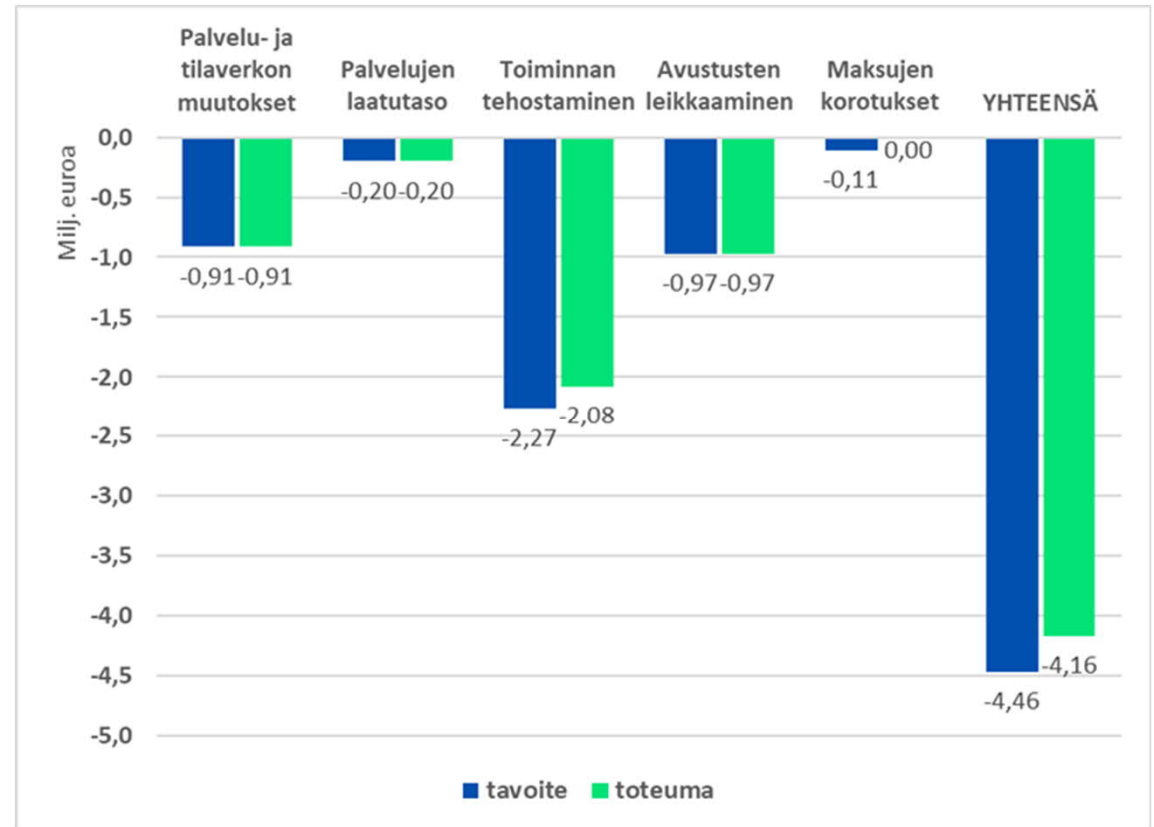
LAHTI

SIVISTYKSEN PALVELUALUE Uudistumis- ja muutosohjelman toteutuminen

Menojen vähentäminen (tavoite)

Toteuma -4,2 milj. euroa (-4,5 milj.)

- Palvelu- ja tilaverkon muutosten toimenpiteet toteutuivat suunnitellusti. Varhaiskasvatuksen vuorohoitoa keskitettiin, liikuntapaikkojen toiminnan ja kansainvälisten urheilutapahtumien välillisen tuen supistaminen onnistui koronatilanteen vuoksi.
- Palvelujen laatuun liittyvät toimenpiteet toteutuivat suunnitellun mukaisesti. Oppilaskohtaista määrärahaa supistettiin.
- Toiminnan tehostamisen toimenpiteet toteutuivat osittain. Palveluostojen ja hankintojen vähentäminen sekä orkesterin ja teatterin toiminnan supistaminen toteutuvat. ICT-, henkilöstö- ja taloushallinnon palveluostojen vähentäminen toteutui osittain.
- Avustusmäärärahoja sopeutettiin suunnitellusti lasten kotihoidon tuen tarpeen vähentyessä. Lisäksi varhaiskasvatuksen palvelusetelin arvoja laskettiin.
- Wellamo-opiston kurssimaksujen 10% korotuksen tuoma tulojen lisäystavoite ei toteutunut koronapandemian vuoksi.



Strategian toteutuminen

Seurantaraportti 1-12/2021



LAHTI

Kärkihankkeiden toteumat 2021



1. Euroopan ympäristöpääkaupunki

- Tavoitteet toteutuivat
- Tavoitteet toteutuivat osittain
- Tavoitteet eivät toteutuneet

Palvelualueen toimenpide	Lähtö-/tavoitetaso	Mittari	Mittarin toteutuma ja tehdyt toimenpiteet	Tila
<p>Lisätään lasten ja nuorten ympäristötietoisuutta ja osallistetaan heitä laajasti kaupungin toiminnassa (osallisuus, suunnittelu, toteutus)</p> <p>Sivi + koha + kymp</p>	<p>Vähintään kolme ympäristötietoisuutta ja osallistavaa toimenpidettä jokaisella palvelualueella</p>	<p>- Toteutuneiden toimenpiteiden lukumäärä.</p> <p>- Toteutuneiden osallistuttamistaphtumien lukumäärä.</p>	<p>KOHA: LALAPETE-hanke: hankittu neljään Lahden kouluun lajitteluastioita. Ympäristökasvattajat ovatideoineet ohjelmaa aiheeseen liittyen koulujen MOK-viikolle ja Harjun koulussa toteutettu aiheeseen liittyvä teemapäivä.</p> <p>Kouluille tehty haastekalenteri monipuolisesta ympäristötoiminnasta. Tavoite madaltaa Vihreä lippu –toimintaan tutustumista. Uusia kouluja ei kuitenkaan ole saatu mukaan.</p> <p>Salpausselkä Geopark -päiväkotikriteeristöä viestitty varhaiskasvatusta. Kanervan päiväkodista Lahden ensimmäinen Geopark-päiväkoti ja toinen on aloittamassa prosessin.</p> <p>SIVI: Ympäristöpääkaupunkivuoden aktiivinen toiminta ja tapahtumat painottuivat koronatilanteesta johtuen syyslukukauteen. Koulujen ympäristöpääkaupunkivuosi huipentui lokakuun puolessa välissä järjestettävään päätapahtumaan Sibelius-talossa. Ympäristökasvatus ja Ympäristöpääkaupunki olivat vuoden 2021 kaikkien koulujen yhteinen monialainen oppimiskokonaisuus (MOK/Opetussuunnitelma)</p> <p>Varhaiskasvatuksen, perusopetuksen ja lukiokoulutuksen toimintayksiköissä Ympäristöpääkaupunkivuosi on huomioitu koko vuoden ajan mm. Viikkohaaste kalenterin toteuttamisena ja ympäristökasvatuksen teemojen toteutuksena.</p> <p>Nuorisopalveluissa on perustettu Luonto- ja ympäristötiimi. Ympäristöasioita on käsitelty kaikissa toimipisteissä ja toiminnoissa vuoden 2021 aikana.</p> <p>Lukiokoulutuksen ympäristöön liittyvä pelitapahtuma toteutettiin syyskuussa.</p> <p>KYMP: Osallistuttu lapsille muokatun Erätauko-keskustelun skidialogin kehittämiseen. KYMP mukana järjestämässä Kysy kaupunginjohtajalta -lähetystä keväällä 2021 ja lokakuussa toteutuksessa toinen lähetys.</p> <p>Käynnistetty yhteistyötä paikkatietoon ja ympäristöön liittyen Kannaksen lukion kanssa. Tiirismaan lukion kanssa tehtävää yhteistyötä jatkettu.</p> <p>Toteutuksessa oleva cave-tila valmistuu vuoden 2021 loppuun mennessä ja palvelee jatkossa myös vierailevia koululais- ja opiskelijaryhmiä (valmis vuoden 2021 aikana).</p> <p>Arkkitehtuurikasvatuksen lisääminen asetettu tavoitteeksi arkkitehtuuripolitiikan luonnokseen.</p> <p>Rakokiven koululaiset osallistuneet vuoden 2021 aikana Rakokiven kulttuuripuiston suunnitteluun, jota nyt rakennetaan. Toteutettu talvella 2021 Rakokiven kulttuuripuiston kysely koululaisille. Lukiolaisvierailuja ollut kaupunkisuunnitteluun neljä kappaletta vuoden 2021 puolella. Lukiolaiset vierailleet keskustan kehittämissyöryhmässä kertomassa kehittämissideoistaan. Koululaisia osallistettu Renkomäen sorakuopan ja Sepänniemen kentän suunnitteluun 09-10/2021.</p>	

2. Lahti opiskelu- ja tiedekaupunki (1/2)

- Tavoitteet toteutuivat
■ Tavoitteet toteutuivat osittain
■ Tavoitteet eivät toteutuneet

Palvelualueen toimenpide	Lähtö-/tavoitetaso	Mittari	Mittarin toteutuma ja tehdyt toimenpiteet	Tila
Vahvistetaan lasten ja nuorten tiedekasvatusta yhteistyössä korkeakoulujen ja sivistyspalveluiden kaikkien yksiköiden yhteistyössä. Sivi	- Käynnistetään Lahden Junnu-Yliopisto-toiminta varhaiskasvatuksessa, perusopetuksessa ja lukiossa. - Tiedekasvatuksen kaupunkitasoinen oppimiskokonaisuus: vuonna 2021 pilotoidaan ensimmäiset toimenpiteet ja tehdään niihin perustuen suunnitelma opintokokonaisuudesta	- Varhaiskasvatuksessa, perusopetuksessa ja lukiokoulutuksessa toteutetut toimenpiteet - Opintokokonaisuus valmis	Junnu-Yliopiston koordinaatiotyöstä tehty sopimus Yliopistokampuksen kanssa vuodelle 2021. Toiminta on käynnistynyt, lukiokoulutuksen pilotti on järjestetty. Vuodelle 2022 tavoitteet ja mittarit määritelty strategian kärkihankkeena.	
Tuodaan tiede tutuksi kaikenikäisille: avataan tutkittu tieto arkipäivään Sivi	- Osataan arvioida tiedon luotettavuutta: disinformaatio, mediakritiikki - Kirjasto, Wellamo-opisto, museot, muut toimijat	- Eri ikäisille järjestettyjen tilaisuuksien määrä	Kirjasto järjesti kuntalaisille avoimen erätauco-keskustelun luotettavan tiedon tunnistamisesta 19.4. Lapsille suunnattu Bakteerien elämää -etätyöpaja 6-9-vuotiaille yhteistyössä Luma-keskuksen kanssa järjestettiin huhtikuussa ja Kiehtovaa kemiaa-etätyöpajat marraskuussa. Ilmastolukupiiri kokoontui keväällä neljä kertaa keskustelemaan popularisoiduista tietoteoksista ja ruoan ympäristövaikutuksista järjestettiin myös webinaari. Palefacen syksyn kirjailijavierailulla käsiteltiin ilmastomuutokseen liittyviä asioita yläkouluikäisten kanssa ja Yllättävät yöjuhlat-satukiertueella taivasta ja tähtiä pienten lasten kanssa. Puhetta pyhästä-lukupiirissä haettiin uskontoa koskevaan keskusteluun tuoreita näkökulmia esittelemällä teologisen tutkimuksen uudempia virtauksia ja tuomalla mukaan muiden tieteenalojen tarjoamia teemoja ja lähestymistapoja. Kirjastohenkilöstöä koulutettiin koko vuoden tukemaan luotettavan tiedon tunnistamista. Museon tiedekerhotoiminta ei koronan vuoksi käynnistynyt. Wellamo-opistossa järjestettiin vuoden aikana 43 kaikille avointa, maksutonta eri asiantuntijoiden toteuttamaa teemallista luentoa. Vakainaistettu kaikille avoin maksuton, verkossa toimiva online -kielikahvila.	
Tarjotaan liikunta- ja kulttuuripalveluita kohdennetusti opiskelijoille. Sivi	- Laaditaan opiskelijoille suunnattu Lahden kaupungin liikunta- ja kulttuuripaketti.	- Tietopaketti jakelussa	Työryhmä kokoontui keväällä kaksi kertaa ja hyviä ideoita riitti. Syksyille suunniteltiin tapahtumapäivää, jonka avulla olisi tavoitettu opiskelijat. Liikuntapalveluiden ja kulttuurilaitosten olemassa olevat opiskelijaedut on koottu. Koronan takia syksyille 2021 suunnitellut tapahtumat ja tapaamiset jouduttiin perumaan. Toimenpiteet siirtyvät syksyyn 2022.	

2. Lahti opiskelu- ja tiedekaupunki (2/2)

- Tavoitteet toteutuivat
- Tavoitteet toteutuivat osittain
- Tavoitteet eivät toteutuneet

Palvelualueen toimenpide	Lähtö-/tavoitetaso	Mittari	Mittarin toteutuma ja tehdyt toimenpiteet	Tila
Kehitetään Lahden kaupunkia opiskelijoiden harjoittelu- ja opinnäytetyöpaikkana. Koha + kymp + sivi	<ul style="list-style-type: none"> - Korkeakoulu- ja toisen asteen harjoittelupaikkojen ja opinnäytetöiden koordinointi ja kehittäminen Lahden kaupungissa yhdessä oppilaitosten kanssa (ml. prosessi ja ohjaus). - Systemaattisempi ja yhtenäisempi toimintamalli sekä kasvavat harjoittelija- ja opinnäytetyöntekijämäärät Lahden kaupungin omassa organisaatiossa. 	<p>Toimiva kaupunkitasoinen oppimis- ja harjoittelijapolku.</p> <p>KOHA: viisi harjoittelijaa ja viisi opinnäytetyöntekijää</p> <p>SIVI: viisi harjoittelijaa ja viisi opinnäytetyöntekijää</p> <p>KYMPPI: viisi harjoittelijaa ja viisi opinnäytetyöntekijää</p>	<p>KOHA: Harjoitteluun liittyvä oppimis- ja harjoittelupolku prosessi/ohjeistus on valmis.</p> <p>Määrälliset tavoitteet eivät toteutuneet konsernihallinnossa, koronan vuoksi korkeakouluharjoittelijoiden ohjaaminen on ollut haasteellista toteuttaa.</p> <p>KYMP: AMK harjoittelijoita palkataan.</p> <p>RYMP harjoittelija tekee opinnäytetyötä</p> <p>Palvelumuotoilukoulutus käynnistynyt. Opiskelijat valmistuivat kevään 2021 aikana. Koulutukseen osallistui 15 KYMP:n työntekijää.</p> <p>Kaupunkitekniikka palkkasi kaksi harjoittelijaa.</p> <p>SIVI: Varhaiskasvatuspalveluissa on myönnetty 15 tutkimuslupaa ja harjoittelijoita on ollut 289.</p> <p>Nuorisopalveluissa on ollut vuoden aikana 71 oppilaitosharjoittelijaa. Opinnäytetöitä on valmistunut vuoden aikana kaksi.</p>	

3. Työllisyyden kuntakokeilu

Palvelualueen toimenpide	Lähtö-/tavoitetaso	Mittari	Mittarin toteutuma ja tehdyt toimenpiteet	Tila
Toteutetaan yrittäjyyskasvatussuunnitelmaa Sivi	- Yrittäjyyskasvatussuunnitelma valmis/suunnitelma kaikilla asteilla käytössä	- Yrittäjyyskasvatussuunnitelman käyttöaste	<ul style="list-style-type: none"> - Lukiokoulutus on toiminut aktiivisesti Tunne työ- hankkeessa. Uuteen ops:aan on kirjattu työelämäyhteistyön toimenpiteet. - Yrittäjyyskasvatussuunnitelmaan sisältyviä toimenpiteitä on otettu käyttöön 	

4. Digiloikka: Asukaslähtöiset sähköiset palvelut 1/4

- Tavoitteet toteutuivat
- Tavoitteet toteutuivat osittain
- Tavoitteet eivät toteutuneet

Palvelualueen toimenpide	Lähtö-/tavoitetaso	Mittari	Mittarin toteutuma ja tehdyt toimenpiteet	Tila
Automatisoidaan prosesseja Koha+sivi+kymp	Tavoitteena vähintään 10 uutta automatisoitua prosessia.	Automatisoitujen prosessien määrä.	<p>Vuoden 2021 aikana saatiin automatisoitua 5 uutta prosessia.</p> <p>KOHA: Tilanvarauksessa Timmi käyttöön otettu kesäkuussa, asiakkaille avattu marraskuussa. 1</p> <p>Talouden prosesseja edistetään Helmi-hankkeessa (varhaiskasvatuksen tulotietojen kokoaminen, varhaiskasvatuksen asiakastietojen massa-ajo, varhaiskasvatus huoltajien suostumus tulotietojen tarkastamiseen)</p> <p>Päätöksenteko-projekti käynnistynyt (automatisoitavat prosessit valittu: käyttövuorojen hakemukset, jätehuoltoilmoitusten ja hakemusten käsittely,)</p> <p>Sähköinen aspa-projekti Tampereen vetämänä käynnissä, nyky- ja asiakasprosessit käyty läpi.</p> <p>Dynastyn sähköinen asiointi - kesätyösetelin tilityslomake 2</p> <p>KYMP: Valituissa prosesseissa on edetty seuraavasti:</p> <ul style="list-style-type: none"> - Asukaspysäköintiprosessi (Trimble): Sähköinen asiointi käyttöön 2/2022. Traficom-yhteyksien kanssa olleet ongelmat on hidastanut projektin valmistumista. - Sopimusten sähköinen allekirjoittaminen (Dynasty) <p>Paperilla allekirjoitettavat on listattu ja Dynastyn käytön mahdollisuudet on selvitetty. Osassa on otettu käyttöön, osassa erityislainsäädäntö estää Dynasty-allekirjoituksen käyttöönoton.</p> <ul style="list-style-type: none"> - Tekoäly ja sähköinen palautejärjestelmä (Trimble): Toteutus valmis, käyttöönotto 2/2022 3 - Ympäristöluvan sähköistäminen: Viivästynyt mutta käynnistynyt v. 2021 ja käytössä v. 2022. - Jätehuollon sähköiset prosessit ja niiden tehostaminen (Dynasty) <p>Aloitettiin jätehuollon prosessien automatisointi. Tehtiin polkudokumentit kahdelle automatisoitavalle prosessille vuonna 2021. Työ jatkuu 2022-2023.</p> <ul style="list-style-type: none"> - Yleiskaavan tietomallin automatisointikehitys <p>Locus-järjestelmään saatu tarvittava ohjelmistokehitys, määräaikainen työntekijä ollut palkattuna, etenee.</p> <p>SIVI: Sähköiset avustushakemukset Dynastiin on etenemässä. Kulttuuriavustukset ovat olleet jo vuosia e-lomakkeella ja ne siirretään Dynastiin. Automaattista siirtoa Dynastiin ei ole saatu toteutettua. Myös toistuvaisavustukset on siirretty e-lomakkeella alkuvuodesta –22. Tammikuussa –22 siirretään myös projektiavustukset e-lomakkeelle.</p> <p>Opettajien palkkatietojen sähköistäminen ei ole vielä toteutunut, mutta asia on edennyt.</p> <p>Sähköinen allekirjoittaminen on käytössä Visma Sign -järjestelmässä. 4</p> <p>Varhaiskasvatuksen lasten loma-aikojen kysely ja avoimen varhaiskasvatuksen sähköinen hakeminen on toteutettu. 5</p>	

4. Digiloikka: Asukaslähtöiset sähköiset palvelut 2/4

- Tavoitteet toteutuivat
- Tavoitteet toteutuivat osittain
- Tavoitteet eivät toteutuneet

Palvelualueen toimenpide	Lähtö-/tavoitetaso	Mittari	Mittarin toteutuma ja tehdyt toimenpiteet	Tila
Laajennetaan sähköistä asiakaspalvelua Koha + sivi + kymp	<p>- Kaikki kaupungin hakemukset on mahdollista toimittaa ensisijaisesti sähköisinä</p> <p>Kehitetään chat-palveluja ohjaamaan oikeisiin palveluihin</p> <p>- Otetaan käyttöön eri palautekanaviin ohjaava keskitetty järjestelmä: Tavoitteena yksiselitteinen, itseohjaava ja helppokäyttöinen palautteen antaminen. Palauteanalyysin automatisointi sekä tilastoinnin ja palautteen aiheuttaman seurannan kehittäminen.</p>	<p>Hakemusten lukumäärä, joita ei voi toimittaa sähköisesti.</p> <p>Chat-bot on/ei otettu käyttöön</p> <p>Tyytyväisyys chat-palveluun</p> <p>- e-palautteen automaattinen luokittelun pilotti on / ei käynnistynyt.</p>	<p>KOHA: Chatbot otettu käyttöön, kysymykset työstetty. Chat-yhdistetty chatbottiin. Lahti-Piste toimii projektissa keskiössä. Siirrytty jatkuvan palvelun parantamisen malliin.</p> <p>Dynasty 10 ei ole pystytty tekemään lomakkeita yhtä lukuun ottamatta (kesätyöseteleiden tilityslomake). Avoimen varhaiskasvatuksen hakemus sähköistetty keväällä 2021. Asukaspysäköinnin sähköistäminen ei valmistunut vuoden loppuun mennessä, valmistuu tammi-helmikuu 2022.</p> <p>Lomakkeista 100/120 voi toimittaa sähköisesti.</p> <p>KYMP: ePalautteen automaattisen luokittelun sovellus on otetaan käyttöön 2/2022</p> <p>Yleisten alueiden lupien ja vuokrausten käsittely toteutetaan täysin sähköisesti; kaivuuluvat, tilapäiset sijoitusluvat, venepaikat, pysyvät sijoitusluvat.</p> <p>SIVI: Timmi-järjestelmän käyttöönotto viivästynyt ohjelmassa olevien ongelmien vuoksi.</p> <p>Kirjaston Chat-palvelu on käytössä ja sen merkitys on korostunut koronan myötä.</p> <p>Kirjaston monikanavaista palvelua kehitetään asiakastoiveiden perusteella. Myös verkkosivujen saavutettavuutta parannettu. Kirjasto on korona-ajan tarjonnut etäopastusta asiakkaiden digihaasteissa.</p> <p>LahtiSki-latupalvelu avattu helmikuussa.</p> <p>Uimahallien ja pääliikuntaohjeiden sähköiset infotaulut pilotointivaiheessa.</p> <p>Museo käynnistänyt sähköiset maksulliset tapahtumat: Design-Paahitmot visuaalisten taiteiden museo Malvasta kerran kuukaudessa.</p> <p>Museon verkkosivu-uudistus valmistunut.</p> <p>Wellamo-opiston Online –kielikahvilatoiminta käynnistetty maksuttomana ja kaikille avoimena verkossa.</p>	

4. Digiloikka: Asukaslähtöiset sähköiset palvelut 3/4

- Tavoitteet toteutuivat
- Tavoitteet toteutuivat osittain
- Tavoitteet eivät toteutuneet

Palvelualueen toimenpide	Lähtö-/tavoitetaso	Mittari	Mittarin toteutuma ja tehdyt toimenpiteet	Tila
<p>Osallistutaan kansalliseen oppimisen digitaalisen palvelualueen ja ekosysteemin luomiseen (DigiOne-hanke)</p> <p>Sivi + koha</p>	<ul style="list-style-type: none"> - Oppimisen nykyjärjestelmät eivät tue riittävästi perusopetuksen uuden opetussuunnitelman tavoitteita. Oppijasta oleva tieto ei kulje oppijan mukana eikä mahdollista tiedolla johtamista riittävästi. - Edistetään hankkeen toteuttamista muiden kuntien kanssa yhteisen aikataulun mukaisesti. Vuoden 2021 aikana määritellään ja rakennetaan ensimmäiset palvelut. - Lahden kaupungilla on käytössä odotuksia ja tarpeita vastaava digitaalinen perusopetuksen palvelukokonaisuus vuonna 2023. - Myöhemmin palvelukokonaisuus kattaa koko oppijan polun varhaiskasvatuksesta lukiokoulutukseen. 	<ul style="list-style-type: none"> - Hankkeen eteneminen suunnitellussa aikataulussa - Palveluiden rakentamisen valmiusaste 	<p>Lahti lähti mukaan hankkeeseen vuoden 2021 alusta. Lahden oma toiminnan muutoksen koordinaatioryhmä on aloittanut toimintansa. Lahden edustajat ovat mukana hankkeen työryhmärakenteissa ja kehittämistyössä. DigiOne-kokonaisuuden palveluiden hankintaprosessit toteutuivat määrittelyvaiheen jälkeen. Lahden pilottikoulut ovat Kasakkamäki, Kivimaa, Kärpänen ja Lähde.</p> <p>Hankkeeseen osallistuu henkilöitä sivistyspalveluista, kehityspalveluista ja konsernipalveluista. Lahti edistää tiedolla johtamista yhdessä Jyväskylän ja Oulun kanssa.</p>	

4. Digiloikka: Asukaslähtöiset sähköiset palvelut 4/4

- Tavoitteet toteutuivat
- Tavoitteet toteutuivat osittain
- Tavoitteet eivät toteutuneet

Palvelualueen toimenpide	Lähtö-/tavoitetaso	Mittari	Mittarin toteutuma ja tehdyt toimenpiteet	Tila
<p>Lisätään kuntalaisten digiosaamista ja tuetaan heitä digitaalisten palveluiden käytössä. Koha + sivi</p>	<p>- Järjestetyt kuntalaista tukevat koulutukset ja ohjaustilanteet sekä mahdollisuus laitteiden käyttöön (kirjasto, Wellamo-opisto, Lahti-piste) - Luodaan kaupunkitasoinen malli kuntalaisten digitaitojen tukemiseksi.</p>	<p>- Koulutusten ja ohjaustilanteiden lukumäärä. - Malli on luotu. - Vastuut on jaettu.</p>	<p>Lahdessa digitukea antavat yksiköt on tunnistettu (Kirjasto- ja tietopalvelut, Wellamo-opisto, Lahti-Piste, Palvelutori, Alueellinen integraatiopalvelupiste Alipi sekä Access Alipi -hanke, työllisyyspalvelut ja monitoimikeskus Takatasku).</p> <p>Kumppaniverkosto on koottu ja ko. yksiköt ovat liittyneet VM:n valtakunnalliseen digitukiverkostoon. Päijät-Hämeen digitukiverkosto kokoontui säännöllisesti kuukausittain P-H liiton kutsumana.</p> <p>Monikielinen digitaalisten palvelujen kehittäminen on meneillään Alipissa/Access Alipissa. Alipin oma sovellus on testikäytössä. Sovelluksen kautta voi saada monikielistä informaatiota sekä tehdä yhteydenottoopyyntöjä.</p> <p>Alipin monikieliset palvelut (www.alipi.fi) ja ajanvaraus app.alipi.fi on otettu käyttöön.</p> <p>Lahti-Pisteellä on annettu yleistä sähköisten palveluiden ohjausta ja neuvontaa 2500 kertaa vuonna 2021. Lahti-Piste käynnisti ajanvarauksella toimivan henkilökohtaisen digiopastuksen heinäkuussa – toteutuneita ohjauksia 07-12/2021 56 ohjausta. Palvelutorilla laajennuksen myötä asiakaskoneiden määrä on lisääntynyt. Asiakkaiden käytettävissä on 16 laitetta sekä kolme monitoimilaitetta (ennen laajennusta 6 asiakaskonetta ja yksi monitoimilaitte) eri puolilla Palvelutoria (sininen, keltainen ja punainen alue)</p> <p>Aiesopimus 28.5.2021 yhteistyöstä Avain-säätiön 18-60-vuotiaille työttömille työnhakijoille suunnitellussa Digittämö-tukihankkeessa (Stean rahoitus vielä auki).</p> <p>Työllisyyspalvelujen kumppanuussopimus solmittu 24.9.2021 Live-säätiön kanssa työttömien digitaalisten taitojen parantamiseen tähtäävästä hankkeesta (ESR-rahoitus haussa).</p> <p>Labin Miestämö – hybridillä työelämään -projekti tarjoaa työttömille miehille koulutusta digitaitoihin ja oman osaamisen tunnistamiseen. Avainsäätiön Digittämö-hanke (STEA) edistää yhdenvertaista digikansalaisuutta ja osallisuutta. Kohderyhmänä erityisesti työttömät työnhakijat.</p> <p>SIVI: Digituen koordinointi Päijät-Hämeessä -hanke käynnistynyt, Lahden kaupunki ja yksiköt mukana.</p> <p>Wellamo-opisto ja kirjasto jatkanut digikoulutusta ja –opastusta etänä sekä lähiopastuksena koronarajoitusten puitteissa. Wellamo-opistossa järjestettiin vuoden aikana 87 opastustilaisuutta.</p> <p>Yhteensä kirjaston digiopastuksiin ja muuhun aikuisten mediakasvatukseen osallistui vuonna 406 henkilöä 111 opastustilaisuudessa. Digiopastuspäivystys 236 hlö, digiopastustuokio ja etädigiopastus 66 hlö, asiakaskurssit ja ryhmäopastukset 60 hlö sekä webinaari digihujauksista Kuluttajaliiton kanssa 44 hlö.</p> <p>Senioreiden digitaitoprojekti on toteutunut koronarajoitukset huomioiden digikinkereillä, digitukiklinikalla ja verkossa. Kinkereitä pystyttiin järjestämään 25 kertaa (osallistujia 1268). Digitukiklinikalla käyntejä oli 572 (v. 2020: 446). Linkkisivustuntoja oli 31 115; käyttäjiä 4298 (v. 2020: 47 331; käyttäjiä 6739).</p>	

5. Harrastustakuu ja arkiliikunta (1/2)

- Tavoitteet toteutuivat
- Tavoitteet toteutuivat osittain
- Tavoitteet eivät toteutuneet

Palvelualueen toimenpide	Lähtö-/tavoitetaso	Mittari	Mittarin toteutuma ja tehdyt toimenpiteet	Tila
Varmistetaan lasten ja nuorten harrastusmahdollisuudet yhteistyössä eri toimijoiden kanssa Sivi	- Jokaisella lapsella ja nuorella on mahdollisuus itseään kiinnostavaan harrastukseen - Lasten ja nuorten harrastustakuu toteutuu eri toimijoiden yhteistyönä ja kaupunkitasoisesti koordinoituna	- Harrastustakuun koordinointi toimii - Harrastusmahdollisuudet ovat kaikkien lasten ja nuorten tiedossa	Toteutui tavoitteen mukaisesti. Harrastustakuun pilotointi on käynnissä, Lahti sai valtionavustusta toiminnan laajentamiseen syksystä 2021 alkaen. Harrastustakuun toiminta on käynnistynyt tavoitteen mukaisesti syyslukukauden 2021 alusta.	
Turvataan liikuntahallikapasiteettia yhteistyössä muiden toimijoiden kanssa Sivi + koha + kymp	- Edistetään yksityisten liikuntahallien ja liikuntapaikkojen toteutumista.	- Liikuntahallikapasiteetin määrä - Tukijärjestelmä on tarkasteltu - Kaavamahdollisuudet	<p>KYMP: Mukkulaan kaavoitettu tontti uudelle liikuntahallille. Yksityisten liikuntatilojen rakentamista tai sijoittamista tyhjiin hallitiloihin on puollettu kaavoituksen ja rakennusvalvonnan yhteistyöllä käyttötarkoituksesta poiketen eri puolille kaupunkia. Olemassa oleville halleille on haettu asemakaavan muutoksia.</p> <p>SIVI: Ltk-tason hallitarpeet ilmaiseviin päätöksiin perustuen yksityisiä hankkeita on edistetty liikuntapalveluiden kautta toimijoiden menettelytapohjauksen ja käytettävissä olevin lainsäädännön mukaisin keinoin yhteistyössä erityisesti Tiken kanssa ja asiaa käsitellään mm. konserni- ja tilajaoston päätöksenteossa. Sivistyksen TA-paineissa on huomioitu alustavat rahoitustarpeet yksityisten tilojen käytön tukemiselle. Juridinen sitoutumien ennakkoon hankalaa. Liikuntapalvelut on osallistunut monitoimitalojen liikuntahallien käyttöönoton valmisteluun niiden ilta- ja viikonloppukäytön tehostamiseksi.</p> <p>KOHA: Tukijärjestelmäselvityksen toteutuksen suunnittelu on aloitettu yhdessä liikuntapalveluiden kanssa. Koronan aiheuttamat käyttökatkot ja muut poikkeukset vuoden 2020 aikana aiheuttavat sen, että vuodelta 2020 tehtävä selvitys ei anna todellista kuvaa liikuntatilojen käytöstä. Tässä vaiheessa todettu kaksi mahdollista vaihtoehtoa tukijärjestelmän selvittämiseksi: 1) ulkopuolisen selvityksen teettäminen sisältäen kaupunkien välisen vertailun vuodelta 2019 tai 2020 2) sisäisen selvityksen laatiminen vuoden 2019 tiedoilla.</p> <p>Toteuttamisesta on neuvoteltu liikuntapalveluiden kanssa ja todettu, että resurssien puolesta selvityksen toteutus on mahdollista aikaisintaan vuonna 2022.</p>	

5. Harrastustakuu ja arkiliikunta (2/2)

- Tavoitteet toteutuivat
- Tavoitteet toteutuivat osittain
- Tavoitteet eivät toteutuneet

Palvelualueen toimenpide	Lähtö-/tavoitetaso	Mittari	Mittarin toteutuma ja tehdyt toimenpiteet	Tila
Toteutetaan leikkialueiden ja arkiliikuntapaikkojen palveluverkkoa Sivi + koha + kympp	- Laueen keskuspuisto: Nykytilanne/ puiston rakentuminen - Nykytilanne /leikkialueiden määrä ja sijainti. Arkiliikuntapaikat / koulujen/monitoimitalojen liikunta-alueet. Palveluverkkotarkastelu valmistuu 2020. Tavoite käynnistää toimenpideohjelman laatiminen ja toteuttaminen.	- Keskuspuiston suunnittelun ja rakentamisen toteuttaminen - Viherrakentamisen työohjelman toteuttaminen - Toimenpideohjelman laatiminen ja toteuttaminen	Perustettu 18.8.2021 Lahden kaupungin vastuulla olevien ulkoliikkumiseen liittyvien palveluiden ja alueiden investointien, ylläpitovastuiden organisoiminnin sekä näiden resurssoinnin valmistelua johtava johtoryhmä. Ko. palveluita ovat mm. rakennetut liikuntapaikat, puistot, virkistysalueet, metsät, polut, reitit ja muu kaupunkiympäristö, joka edistää liikkumista ja aktiivista elämäntapaa sekä kaupunkilaisten hyvinvointia, seudun elinvoimaa ja matkailua. Johtoryhmä on kokoontunut säännöllisesti ja käsitellyt mm. liikuntainvestointien jaksottamista, budjetointia ja Kisapuiston toteuttamista. Palveluverkon osalta työ menee ensi vuoteen. Keskuspuiston suunnittelun aloitus siirtyi vuodelle 2022. (resurssit kohdistettu Kaupungintalonpuistoon) Saneeraukset ja Perhepuisto valmistunut ja muut kohteet etenivät aikataulussa. Poistoja ei tehty. Kaupungin sisäisiä kunnossapitovastuita ja palautekanavia on täsmennetty.	

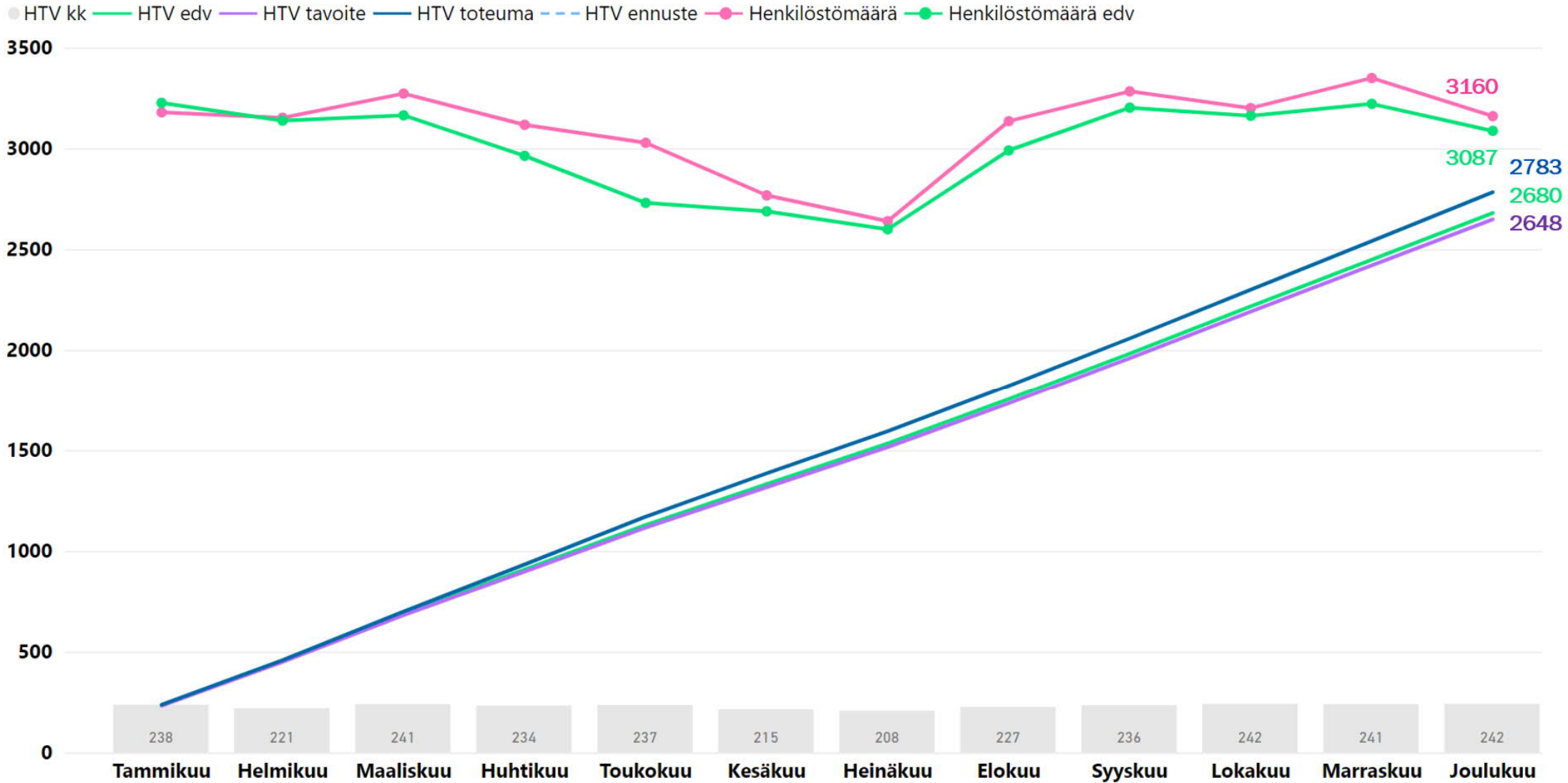
Henkilöstö

Seurantaraportti 1-12/2021



LAHTI

Henkilötyövuodet ja henkilöstömäärä – sivistyksen palvelualue 2021



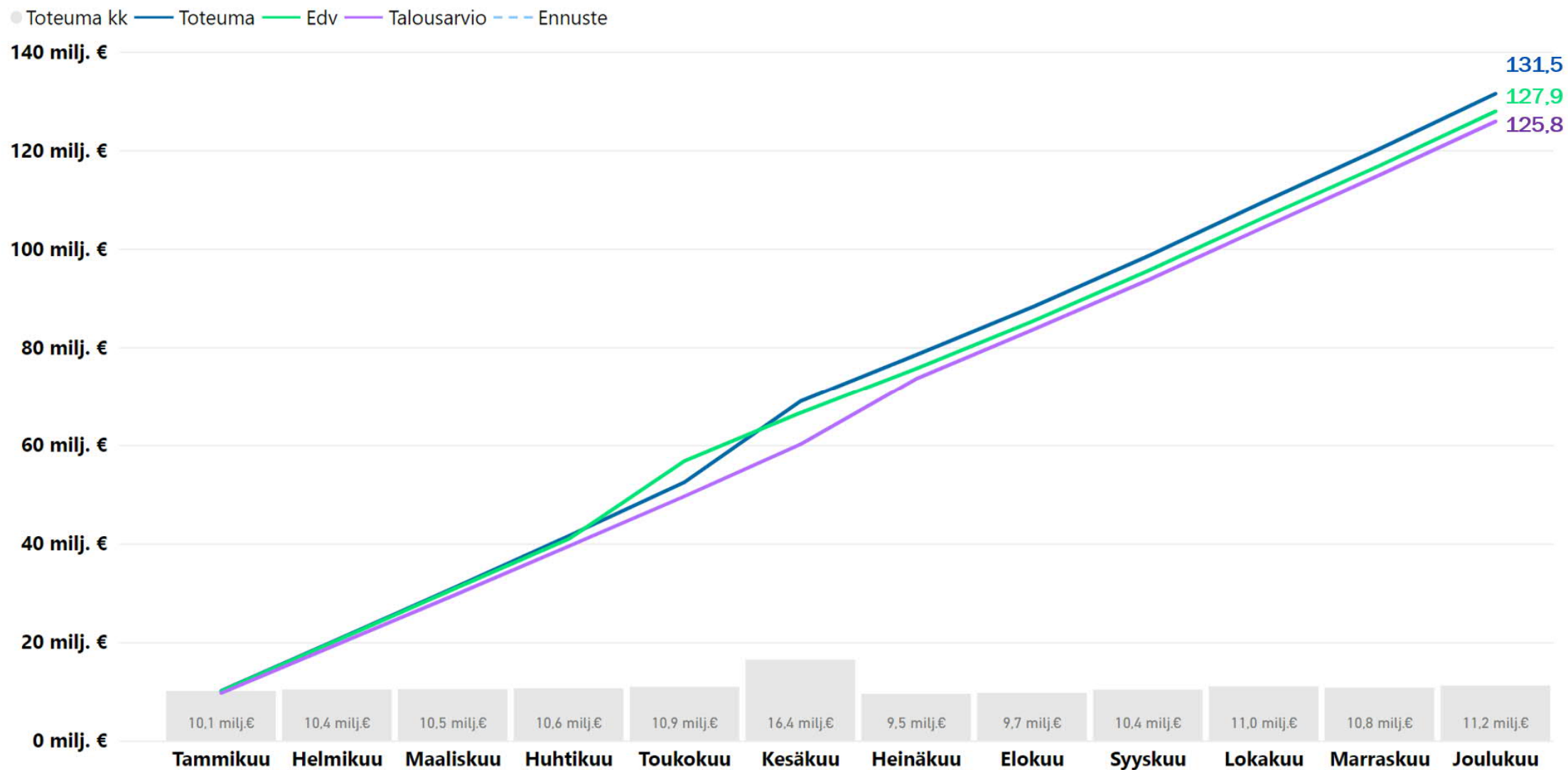
Henkilötyövuosia toteutui 2783. Tämä on +135 suunniteltuun (2648) ja +103 edellisen vuoden toteumaan (2680).

Terveysperusteiset poissaolopäivät per henkilötyövuosi – sivistyksen palvelualue 2021



Terveysperusteisia poissaolopäiviä per henkilötyövuosi toteutui 17,2. Tämä on +1,7 tavoitteeseen (15,5) ja -1,9 edellisen vuoden toteumaan (19,1).

Henkilöstökulut – sivistyksen palvelualue 2021



Henkilöstökuluja toteutui 131,5 miljoonaa. Tämä on +5,7 varattuun määrärahaan (125,8) ja +3,6 edellisen vuoden toteumaan (127,9).

Henkilötyövuodet – sivistyksen palvelualue 2021

	Tammikuu			Helmikuu			Maaliskuu			Huhtikuu			Toukokuu			Kesäkuu			Heinäkuu			Elokuu			Syyskuu			Lokakuu			Marraskuu			Joulukuu		
	Tot/enn	Tav	Edv	Tot/enn	Tav	Edv	Tot/enn	Tav	Edv	Tot/enn	Tav	Edv	Tot/enn	Tav	Edv	Tot/enn	Tav	Edv	Tot/enn	Tav	Edv	Tot/enn	Tav	Edv	Tot/enn	Tav	Edv	Tot/enn	Tav	Edv	Tot/enn	Tav	Edv			
Palvelualueen yhteiskustannukset	4	1	2	9	3	3	15	4	4	21	5	6	28	7	7	32	8	8	35	9	10	39	11	12	43	13	14	48	16	17	54	19	21	59	22	24
Lasten ja nuorten kasvu	5	5	6	8	10	11	13	15	17	17	20	23	21	25	29	26	30	35	31	35	40	36	39	45	41	43	50	46	47	54	50	51	59	55	63	
Varhaiskasvatuspalvelut	79	79	79	151	153	153	232	232	231	311	306	305	392	382	381	471	457	456	545	529	527	624	608	606	701	684	682	779	762	760	856	839	837	935	916	914
Perusopetus	88	84	87	171	162	167	260	246	253	349	325	335	440	406	419	517	476	491	517	546	563	677	627	647	765	711	733	854	794	819	944	878	905	1033	960	990
Nuorisopalvelut	7	7	7	14	15	14	22	23	22	29	30	29	37	38	36	44	45	43	51	52	50	58	59	57	66	66	64	75	74	71	83	82	78	91	89	86
Wellamo-opisto	11	13	12	21	25	24	31	37	37	38	45	44	42	48	48	44	51	50	46	53	52	49	56	55	60	67	66	73	79	78	85	91	90	97	103	101
Kulttuuripalvelut	0	0	0	1	1	1	1	1	1	2	2	2	2	2	2	2	3	3	3	3	3	3	3	3	4	4	4	4	4	5	5	5	5	5	5	
Liikuntapalvelut	5	5	5	10	11	10	15	16	16	20	21	21	25	26	26	30	31	31	36	36	36	41	41	41	46	46	46	51	51	50	55	56	55	61	61	60
Kaupunginmuseo	4	4	4	9	7	8	14	11	11	18	15	15	23	19	20	27	24	24	32	28	28	36	32	32	40	36	36	45	41	41	50	46	46	54	50	51
Osallisuus ja hyvinvointi		4			4		4		4		4		0	4		0	4		1	4		2	4		2	4		3	4		3	4		4	4	
Lahden kaupunginorkesteri	6	7	7	12	13	13	18	20	20	25	26	26	31	33	33	36	39	39	42	45	45	48	51	51	55	56	56	61	62	62	68	67	67	74	73	73
Lahden kaupunginteatteri	8	8	8	15	15	15	23	22	23	31	30	30	38	37	38	46	44	45	54	52	52	61	59	60	69	67	68	76	75	76	84	82	83	91	90	91
Lukiokoulutus	12	11	11	22	21	21	34	32	32	45	42	43	56	54	54	67	64	65	78	75	76	90	86	87	101	98	99	112	109	111	124	121	123	135	133	135
Kirjasto- ja tietopalvelut	7	8	8	14	15	15	22	22	22	29	30	30	36	37	37	43	44	44	51	51	52	58	59	59	66	66	66	73	73	74	80	80	81	88	88	88
Yhteensä	238	232	235	459	450	455	700	682	691	934	898	909	1171	1116	1129	1386	1317	1332	1594	1515	1533	1822	1733	1754	2058	1959	1982	2300	2191	2217	2541	2420	2448	2783	2648	2680

Palvelualueen yhteiskustannuksissa ja kaupunginmuseossa tavoitteen ylitystä selittää koronan vuoksi saadulla lisämäärärahalta lisätyt resurssit. Perusopetuksen osalta ylitystä pystyttiin hieman vähentämään syksyn aikana, mutta tavoite ylittyi kuitenkin selvästi. Varhaiskasvatuksen osalta tavoite ylittyi myös selvästi.

Terveysperusteiset poissaolopäivät per henkilötyövuosi – sivistyksen palvelualue 2021

	Tammikuu			Helmikuu			Maaliskuu			Huhtikuu			Toukokuu			Kesäkuu			Heinäkuu			Elokuu			Syyskuu			Lokakuu			Marraskuu			Joulukuu				
	Tot/enn	Tav	Edv	Tot/enn	Tav	Edv	Tot/enn	Tav	Edv	Tot/enn	Tav	Edv	Tot/enn	Tav	Edv	Tot/enn	Tav	Edv	Tot/enn	Tav	Edv	Tot/enn	Tav	Edv	Tot/enn	Tav	Edv	Tot/enn	Tav	Edv	Tot/enn	Tav	Edv					
Palvelualueen yhteiskustannukset	0,7	0,5	0,6	1,5	0,9	1,0	2,5	1,4	1,5	3,8	1,6	1,8	5,2	1,6	1,8	5,7	2,2	2,4	6,9	2,2	2,4	8,1	2,3	2,5	9,0	3,5	3,8	9,9	4,2	4,6	10,9	4,7	5,1	11,8	5,0	5,4		
Lasten ja nuorten kasvu	1,5	1,0	1,1	1,8	3,0	3,2	2,6	4,6	4,9	3,8	5,5	6,0	4,3	6,2	6,6	5,3	6,7	7,2	6,4	7,2	7,7	7,7	8,3	8,9	8,5	10,0	10,7	9,8	11,8	12,6	10,3	13,5	14,5	10,7	16,0	17,1		
Varhaiskasvatuspalvelut	2,0	1,8	2,2	4,2	3,9	4,7	6,6	6,7	8,1	8,4	8,7	10,4	10,5	10,3	12,4	12,2	11,7	14,1	13,6	13,0	15,6	15,4	14,8	17,6	17,5	16,8	20,1	19,7	18,8	22,5	22,1	21,0	25,1	24,7	23,0	27,5		
Perusopetus	1,1	1,0	1,4	2,7	2,1	2,8	4,3	3,5	4,7	5,6	4,5	5,9	7,0	5,5	7,3	7,5	5,9	7,8	7,9	6,2	8,2	9,1	7,0	9,2	10,8	8,4	11,1	12,4	9,5	12,5	14,2	10,8	14,3	15,9	12,0	15,8		
Nuorisopalvelut	2,2	1,8	2,5	4,8	3,5	4,9	7,6	6,4	9,0	9,2	8,0	11,2	10,7	9,0	12,6	12,0	10,3	14,4	12,7	11,3	15,8	13,6	13,4	18,7	15,6	15,1	21,0	17,1	17,0	23,8	18,9	18,4	25,7	20,4	20,0	27,9		
Wellamo-opisto	0,8	1,0	1,0	2,3	2,0	2,2	4,2	2,8	3,0	5,2	3,1	3,4	6,1	3,7	4,0	6,9	4,2	4,6	7,7	4,7	5,1	8,5	5,3	5,7	8,7	6,6	7,1	9,8	7,2	7,7	10,6	7,9	8,5	11,0	8,0	8,6		
Liikunta ja kulttuuri			0,1						0,2			0,3			0,4			0,5			0,6			0,4	0,7		0,4	0,7		0,4	0,8		1,0	0,9		1,8	1,0	
Liikuntapalvelut	0,0	0,8	0,9	1,1	1,4	1,6	3,3	3,0	3,3	4,1	4,3	4,7	4,9	5,5	6,0	6,0	6,6	7,3	7,1	6,6	7,2	7,8	6,9	7,5	8,1	7,5	8,2	8,5	8,4	9,2	9,3	8,7	9,5	10,6	9,0	9,8		
Kaupunginmuseo	0,9	0,8	0,9	2,1	1,2	1,3	3,3	1,9	2,1	4,1	2,1	2,4	5,2	2,7	3,0	5,7	2,9	3,3	6,1	3,3	3,7	6,8	4,1	4,6	7,6	4,7	5,3	8,3	6,3	7,0	9,4	6,9	7,8	10,5	8,0	9,0		
LAHDEN KAUPUNGINORKESTERI	0,5	1,3	2,6	0,9	2,3	4,8	1,3	6,4	13,3	1,3	7,1	14,6	1,3	7,6	15,5	1,3	8,1	16,5	1,5	8,3	17,0	2,0	8,6	17,6	2,5	8,9	18,3	3,4	9,2	18,8	4,5	9,8	20,1	4,8	10,2	20,8		
LAHDEN KAUPUNGINTEATTERI	0,9	1,2	1,7	1,9	2,1	3,0	2,9	3,6	5,1	3,6	4,6	6,5	4,8	5,4	7,6	5,3	5,9	8,3	5,4	6,5	9,1	6,7	7,5	10,6	7,6	8,4	11,8	8,6	9,6	13,5	10,0	12,1	17,0	11,1	13,0	18,2		
Lukiokoulutus	0,7	0,5	0,5	1,9	1,0	1,0	2,4	1,4	1,5	3,0	1,6	1,6	3,5	1,7	1,8	3,7	1,8	1,8	3,8	2,0	2,0	4,1	2,5	2,6	4,2	3,2	3,3	4,6	4,1	4,2	4,9	4,6	4,7	5,4	5,0	5,1		
Kirjasto- ja tietopalvelut	0,6	0,9	0,9	1,4	2,7	2,4	2,4	4,9	4,5	3,0	6,2	5,6	3,3	6,8	6,2	4,4	7,3	6,7	4,8	8,0	7,3	5,6	9,0	8,2	6,7	10,6	9,6	7,4	12,5	11,3	9,0	13,2	12,0	10,4	13,9	12,6		
Yhteensä	1,3	1,3	1,6	3,0	2,7	3,4	4,8	4,7	5,9	6,1	6,0	7,4	7,6	7,1	8,8	8,5	7,9	9,8	9,3	8,6	10,7	10,6	9,7	12,0	12,2	11,2	13,9	13,7	12,6	15,6	15,5	14,1	17,5	17,2	15,5	19,1		

Terveysperusteiset poissaolojen osalta suurin osa yksiköistä ylitti tavoitteen, mutta osa näistä kuitenkin olisi alittamassa edellisen vuoden toteutuneen. Erityistä huomiota tulee kiinnittää lasten ja nuorten kasvun vastuualueelle, koska tällä on suurin vaikutus palvelualueen tavoitteessa pysymisessä. Palvelualueella poissaolot vähentyivät viime vuodesta, vaikka koronan aiheuttamat poissaolot ovat lisääntyneet viime vuoteen verrattuna.

Henkilöstökulut – sivistyksen palvelualue 2021

	Tammikuu			Helmikuu			Maaliskuu			Huhtikuu			Toukokuu			Kesäkuu			Heinäkuu			Elokuu			Syyskuu			Lokakuu			Marraskuu			Joulukuu		
	Tot/enn	TA	Edv	Tot/enn	TA	Edv	Tot/enn	TA	Edv	Tot/enn	TA	Edv	Tot/enn	TA	Edv	Tot/enn	TA	Edv	Tot/enn	TA	Edv	Tot/enn	TA	Edv	Tot/enn	TA	Edv	Tot/enn	TA	Edv	Tot/enn	TA	Edv			
Palvelualueen yhteiskustannukset	0,3	0,1	0,1	0,6	0,2	0,3	0,9	0,3	0,4	1,3	0,4	0,6	1,7	0,5	0,8	2,1	0,6	1,0	2,4	0,7	1,1	2,5	0,8	1,2	2,8	0,9	1,4	3,3	1,0	1,7	3,6	1,1	2,0	4,0	1,2	2,3
Lasten ja nuorten kasvu	0,2	0,2	0,3	0,5	0,3	0,6	0,7	0,5	0,8	0,9	0,7	1,1	1,2	0,9	1,6	1,6	1,5	1,9	1,8	1,8	2,1	2,0	2,0	2,4	2,3	2,3	2,6	2,6	2,5	2,9	2,8	2,8	3,1	3,2	3,1	3,4
Varhaiskasvatuspalvelut	2,8	2,7	2,8	5,6	5,5	5,7	8,4	8,3	8,6	11,2	11,1	11,3	14,1	14,0	15,7	18,7	17,0	18,5	21,5	21,1	21,1	24,3	24,0	24,0	27,1	26,8	26,8	29,9	29,7	29,6	32,7	32,5	32,5	35,5	35,4	35,4
Perusopetus	4,3	4,0	4,2	8,7	8,1	8,5	13,1	12,1	12,8	17,5	16,3	17,0	22,0	20,5	23,6	28,9	24,6	27,5	32,7	30,1	31,3	36,8	34,2	35,2	41,2	38,4	39,6	45,7	42,9	44,1	50,2	47,3	48,5	54,6	51,7	52,9
Nuorisopalvelut	0,3	0,4	0,3	0,6	0,7	0,5	0,8	1,0	0,8	1,1	1,4	1,1	1,4	1,7	1,5	1,8	2,0	1,8	2,1	2,4	2,0	2,4	2,7	2,3	2,7	2,9	2,5	3,0	3,2	2,8	3,4	3,4	3,1	3,7	3,7	3,4
Wellamo-opisto	0,1	0,1	0,1	0,4	0,4	0,4	0,7	0,7	0,7	0,9	1,0	1,0	1,2	1,4	1,4	1,5	1,5	1,6	1,6	1,7	1,7	1,7	1,8	1,8	1,8	2,0	1,9	2,2	2,3	2,3	2,5	2,6	2,6	2,9	3,0	3,0
Liikunta ja kulttuuri	0,0	0,0	0,0	0,0	0,0	0,1	0,1	0,1	0,1	0,1	0,1	0,1	0,1	0,1	0,1	0,2	0,1	0,2	0,2	0,1	0,2	0,2	0,1	0,2	0,2	0,2	0,2	0,2	0,2	0,2	0,3	0,2	0,3	0,3	0,3	0,3
Liikuntapalvelut	0,2	0,2	0,2	0,5	0,5	0,5	0,7	0,7	0,7	0,9	0,8	1,0	1,2	1,1	1,3	1,4	1,3	1,5	1,7	1,6	1,7	1,9	1,8	2,0	2,1	2,1	2,2	2,3	2,3	2,4	2,5	2,5	2,6	2,8	2,8	2,9
Kaupunginmuseo	0,2	0,2	0,2	0,4	0,4	0,3	0,6	0,5	0,5	0,8	0,7	0,7	1,0	0,9	0,9	1,3	1,1	1,1	1,4	1,3	1,3	1,6	1,5	1,5	1,8	1,7	1,7	2,0	1,9	1,9	2,2	2,1	2,1	2,4	2,3	2,3
LAHDEN KAUPUNGINORKESTERI	0,3	0,3	0,3	0,6	0,7	0,7	0,9	1,0	1,0	1,2	1,4	1,3	1,5	1,7	1,8	2,0	2,0	2,0	2,3	2,5	2,3	2,6	2,8	2,6	2,9	3,1	2,8	3,2	3,4	3,1	3,6	3,8	3,4	3,9	4,1	3,7
LAHDEN KAUPUNGINTEATTERI	0,3	0,4	0,4	0,6	0,8	0,8	1,0	1,2	1,2	1,3	1,6	1,6	1,7	2,0	2,1	2,2	2,3	2,4	2,5	2,7	2,8	2,8	3,1	3,1	3,2	3,5	3,6	3,6	3,9	4,0	4,0	4,2	4,4	4,4	4,6	4,8
Osallisuus ja hyvinvointi	0,8	0,7	0,8	1,5	1,5	1,5	2,3	2,2	2,2	3,0	2,9	3,0	3,9	3,7	4,2	5,3	4,5	5,1	6,0	5,4	5,8	6,7	6,2	6,5	7,5	7,0	7,3	8,3	8,0	8,1	9,1	9,0	8,9	9,9	9,9	9,7
Lukiokoulutus	0,3	0,3	0,3	0,6	0,6	0,6	0,8	0,9	0,9	1,1	1,1	1,2	1,4	1,3	1,6	1,9	1,6	1,9	2,2	2,0	2,2	2,4	2,3	2,5	2,7	2,6	2,8	3,0	3,0	3,1	3,3	3,3	3,4	3,5	3,6	3,7
Kirjasto- ja tietopalvelut																																				
Yhteensä	10,1	9,6	10,0	20,5	19,5	20,3	30,9	29,4	30,7	41,6	39,5	40,9	52,5	49,6	56,8	68,9	60,2	66,6	78,4	73,6	75,6	88,1	83,5	85,2	98,5	93,6	95,5	109,5	104,4	106,3	120,3	115,0	116,9	131,5	125,8	127,9

Henkilöstökulujen ennusteen mukaiset ylitykset johtuvat henkilötövuosien ylittymisistä, jotka on avattu tarkemmin näitä käsittelevässä kohdassa.