

JOUKKOLIIKENNE

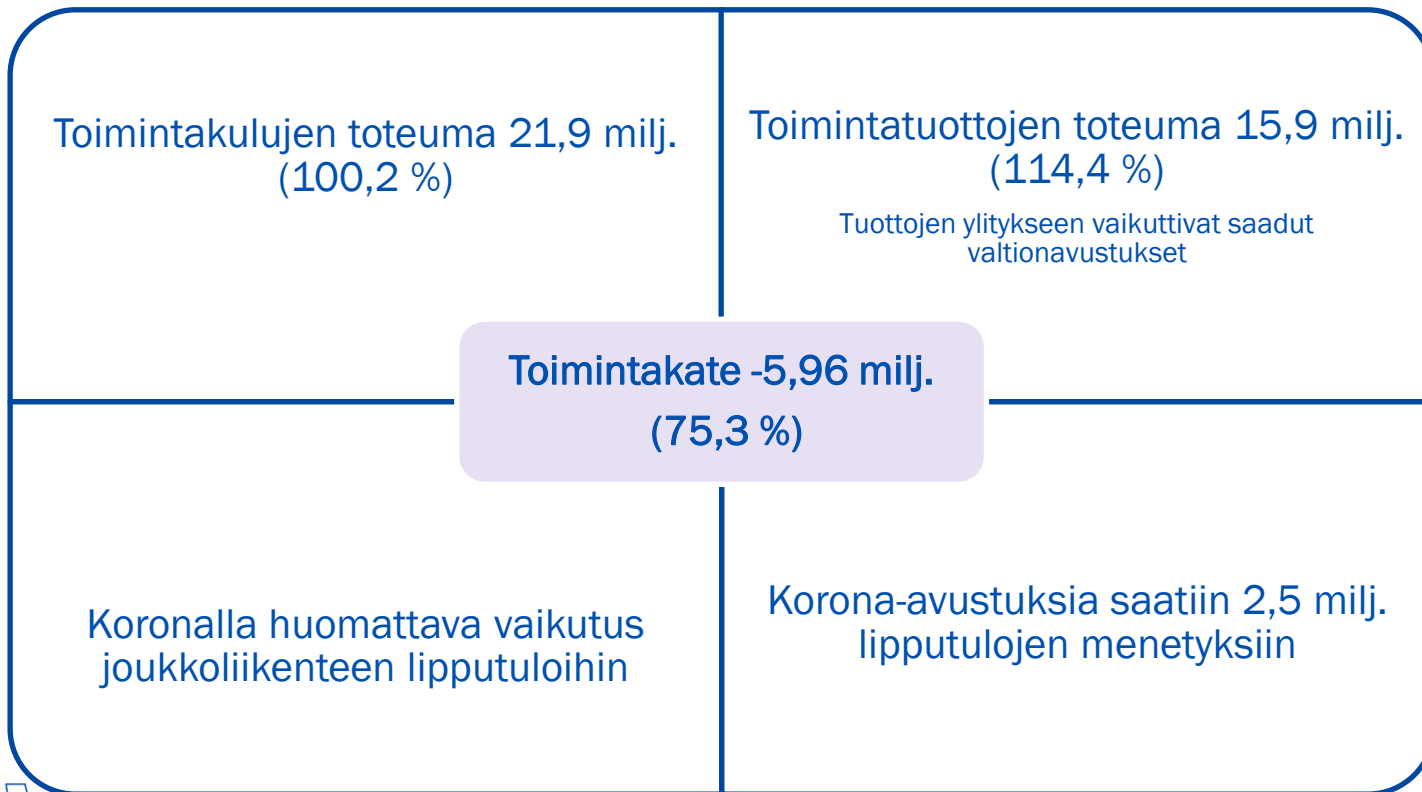
Seurantaraportti tammi-joulukuu 2021

Lahden seudun joukkoliikennelautakunta 26.4.2022



LAHTI

Seurantaraportti tammi-joulukuu 2021

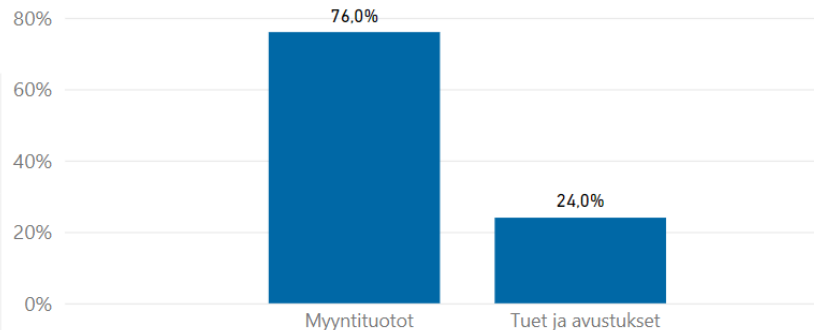


JOUKKOLIIKENNE Tilinpäätös 2021

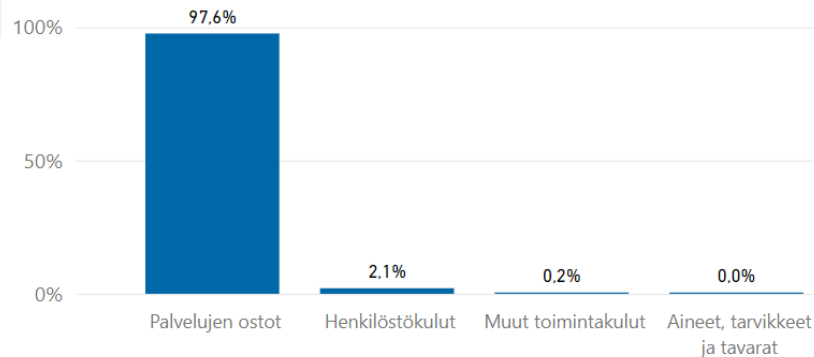
1000 € | 2021, tammi - joulukuu

	Talousarvio	Toteuma	Toteuma%
TOIMINTATUOTOT	13 927	15 938	114,4
Myyntituotot	12 360	12 114	98,0
Tuet ja avustukset	1 568	3 825	243,9
TOIMINTAKULUT	-21 849	-21 901	100,2
Henkilöstökulut	-433	-457	105,6
Palvelujen ostot	-21 057	-21 383	101,6
Aineet, tarvikkeet ja tavarat	-2	-9	416,6
Muut toimintakulut	-358	-52	14,4
TOIMINTAKATE	-7 922	-5 962	75,3

Toimintatuottojen jakauma

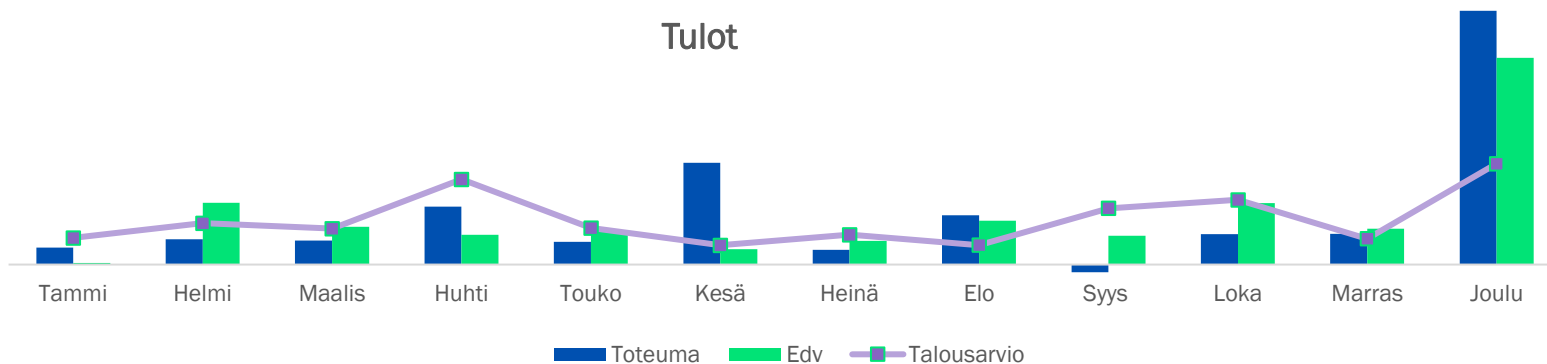


Toimintakulujen jakauma

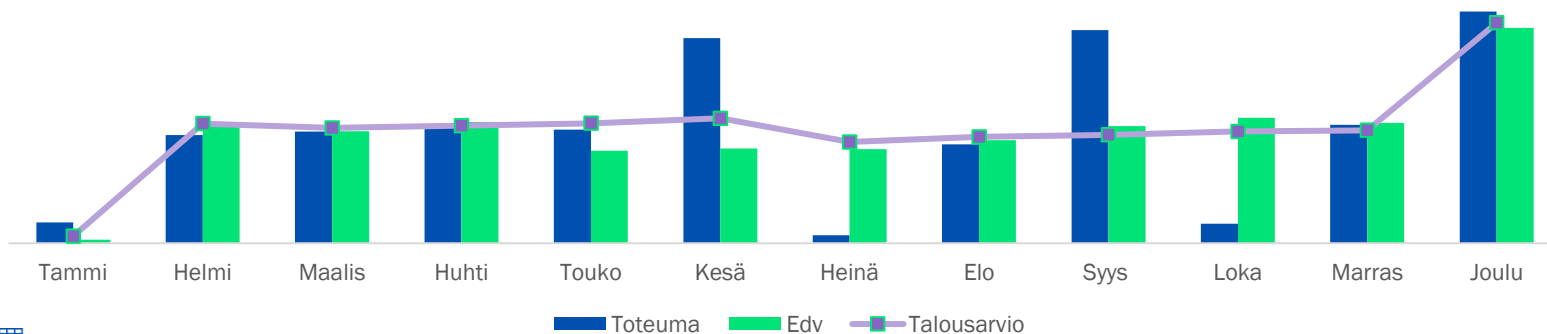


JOUKKOLIIKENNE Tilinpäätös 2021

Tulot



Menot



JOUKKOLIIKENNE Tilinpäätös 2021, poikkeamat voimassa olevaan talousarvioon

Poikkeamat voimassa olevaan talousarvioon

Toimintatulot +2,01 milj.

Toimintamenot +0,05 milj.

Toimintakate -1,96 milj.

Tulojen ylitys johtuu pääosin saaduista avustuksista

Lisätalousarviot (KS muutokset)

Tuloarvioiden vähennykset -3,83 milj.

- Joukkoliikenteen lipputulosten menetykset -3,83 milj.
 - LTA2 lipputulot -2,63 milj.
 - LTA 3 lipputulo -1,20 milj.
 - LTA3 lipputulosten menetys -1,20milj. katettu kaupunkiympäristön palvelualueen sisältä kaupunkisuunnittelun vastuualueelta tuloja lisäämällä ja menoja vähentämällä.

Tuloarvioiden lisäykset +0,91 milj.

- Joukkoliikenteen valtionavustus koronasta johtuviin lipputulosten menetyksiin +0,91 milj. (LTA2)

Joukkoliikenne (netto)	TP 2020	TA 2021	TP 2021	Tot-%	Poikkeama*
Tulot	14 905	13 927	15 938	114	2 011
Menot	21 115	21 849	21 901	100	52
Toimintakate	-6 210	-7 922	-5 962	75	-1 959

**Poikkeama-sarakkeessa positiivinen luku kuvaa talousarvion ylitystä ja negatiivinen talousarvion alitusta*

**Poikkeama on verrattu voimassa olevaan talousarvioon*



JOUKKOLIIKENNE Tilinpäätös 2021, koronan vaikutukset

Joukkoliikenne	Koronan vaikutus €
Avustukset	2 496 000
1. erä valtionavustusta koronasta johtuviin lipputulojen menetyksiin (koko Lahden seutu)	1 819 000
2. erä valtionavustusta koronasta johtuviin lipputulojen menetyksiin (koko Lahden seutu)	677 000
Kulujen lisäys	20 000
Tarvikehankinnat ja laitteet, mm. suojarahusteet	20 000
Tuottojen vähennys	-4 735 000
Joukkoliikenteen lippualennus heinäkuu	-35 000
Joukkoliikenteen lipputulojen menetys	-4 700 000



JOUKKOLIIKENNE Tilinpäätös 2021, uudistumis- ja muutosohjelma

Menojen vähentäminen, joukkoliikenne

Palvelujen laatutason muutos

- Joukkoliikenteen yksittäisten vuorojen karsinta (-0,05 milj.)

Muut toimenpiteet (voimassa olevan TT-ohjelman toimenpiteet)

- Uudet liikennepalveluratkaisut (-0,70 milj.)

