

SITOWISE

Selvitys vyöhykeuudistuksesta Lahden seudun liikenne

Raporttiluonnos 11.11.2020



Esipuhe

Lahden seudun liikenteen viranomaisalueen nykyinen vyöhyke- ja taksajärjestelmä juontaa juurensa aiemmin käytössä olleisiin kilometriperusteisiin taksoihin, joiden perusteella on luotu vuodesta 2016 lähtien käytössä ollut vyöhykejärjestelmä. Nykyinen järjestelmä näyttäytyy asiakkaalle sekavana, ja nettomallisten sopimusliikenteiden sopimuskausien päätyttyä järjestelmää olisi mahdollista uudistaa.

Uudistuksen suunnittelun ja päätöksenteon tueksi laadittiin selvitys uusista vyöhykkeistä ja hinnoista sekä arvioita uudistuksen vaikutuksista erityisesti lipputuloihin.

Vyöhykeuudistuksen valmistelussa arvioitiin nykyisten järjestelmän hyviä ja huonoja puolia sekä uuden järjestelmän tavoitteita työpajassa joukkoliikennelautakunnan ja kuntien edustajien kanssa. Uuden vyöhykejärjestelmän tavoitteita pohjustettiin yhteenvedolla viimeaikaisista taksajärjestelmien uudistuksista Suomessa ja muissa Pohjoismaissa.

Tämä selvitys laadittiin Lahden kaupungin toimeksiannosta, jossa sitä ohjasivat Katja Suhonen ja Milja Kemppainen.

Vyöhykeuudistuksen tarkasteluiden lisäksi toimeksiantoon kuului tarkastelu alennusryhmien käytön laajentamisesta kerta- ja arvolipuista kausilippuihin, joka raportoitiin erikseen.

Toimeksianto tehtiin Sitowisessä. Työryhmään kuuluivat Maiju Lintusaari, Jussi Vesanen, Marko Tikkanen, Jaakko Rintamäki, Matleena Lindeqvist ja Anni Karelehto.

Selvitys valmistui marraskuussa 2020.



Sisällys

1. Johdanto
2. Vyöhykeuudistuksen vaihtoehdot sekä niiden vaikutukset
 - 2.1 Neljän vyöhykkeen malli
 - 2.2 Tasataksa

Liitteet/yhteenvedot

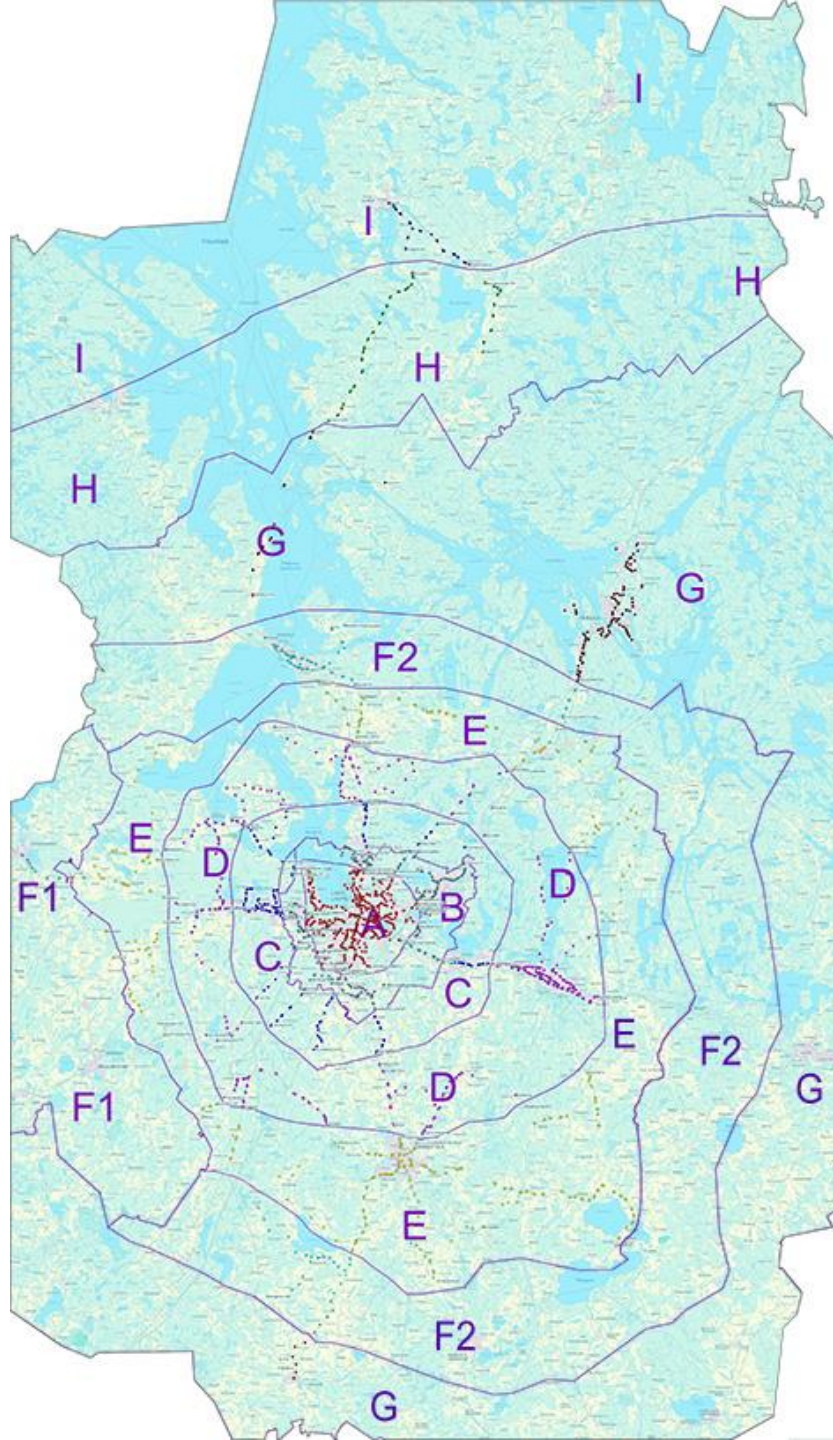


1. Johdanto



Nykyinen taksajärjestelmä

Lahden seudun liikenteen toimivalta-alue on jaettu kymmeneen taksavyöhykkeeseen. Taksa määräytyy sen mukaan, kuinka monen vyöhykkeen kautta matka kulkee. Edullisin lippu oikeuttaa matkustukseen kahdella vierekkäisellä vyöhykkeellä. Kaikille vyöhykeyhdistelmille ei kuitenkaan ole saataville kaikkia lipputyyppejä (ks. seuraava sivu).



A	Lahden keskusta
B	Vanhan Lahden kaupungin reuna-alueet, Messilä (Hollola)
C	Villähde (Nastola), Salpakangas ja Tiilikangas (Hollola), Pennala (Orimattila)
D	Rakokivi ja Uusikylä (Nastola), Virenoja (Orimattila), Hollolan kirkonkylä, Paimela (Hollola), Pyhäntaka (Nastola)
E	Orimattila, Vierumäki (Heinola), Vesivehmaa (Asikkala)
F1	Kärkölä, Hämeenkoski
F2	Vääksy (Asikkala), Myllykylä (Heinola)
G	Heinolan keskusta, Heinolan kirkonkylä, Asikkalan kirkonkylä
H	Nuoramoinen (Sysmä)
I	Hartolan keskusta, Sysmän keskusta

Kuva: Nykyiset taksavyöhykkeet. Kuva ulottuu viranomaisalueen ulkopuolelle idässä ja etelässä.



Nykyinen lippujärjestelmä

Yleisimmät lipputyypit ovat kausi, arvo- ja kertaliput. Lisäksi myydään mobiili- ja päivälippuja. Eri lipputyyppejä myydään erilaisille vyöhykeyhdistelmille. Lipun hintaan vaikuttavat lisäksi kausilipun kesto (30, 60, 180 tai 365 vuorokautta), asiakasryhmä (lapsi, nuori, opiskelija, aikuinen tai seniori). Osalle lipputyypeistä ei myönnetä asiakasryhmäkohtaista alennusta – esimerkiksi senioreiden alennus koskee vain päiväsaikaan ostettuja arvolippuja.

KAUSILIPPUJEN HINNAT

Vyöhykkeet	Aikuinen Seniori	Lapsi 7-16v.	Nuori 17-19v. Opiskelija
AB	58,00€	29,00€	40,60€
A-F1	80,00€	40,00€	56,00€
A-G	90,00€	45,00€	63,00€
A-I	100,00€	50,00€	70,00€

12.8.2019 alkaen Hinnat per 30 päivää

	1 PV / DAY	2 PV / DAY	3 PV / DAY	4 PV / DAY	5 PV / DAY	6 PV / DAY	7 PV / DAY
AB	8 €	13 €	18 €	23 €	28 €	33 €	38 €
A-F1	12 €	18 €	24 €	30 €	38 €	42 €	48 €
A-G	17 €	24 €	31 €	38 €	45 €	52 €	59 €
A-I	24 €	32 €	40 €	48 €	56 €	64 €	72 €

MOBIILILIPUT

Vyöhykkeiden lukumäärä	A-G vyöhykkeet		H- ja I-vyöhykkeet	
	aikuinen	lapsi 7-16v.	aikuinen	lapsi 7-16v.
2	2,85 €	1,70 €	4,35 €	2,50 €
3	3,35 €	2,00 €	5,95 €	3,50 €
4	3,95 €	2,40 €	7,50 €	4,50 €
5	5,20 €	3,10 €	8,25 €	5,00 €
6	5,75 €	3,40 €	9,10 €	5,50 €
7	6,25 €	3,70 €	9,80 €	6,00 €
8			10,65 €	6,50 €
9			11,40 €	7,00 €

KERTALIPUT

Vyöhykkeiden lukumäärä	A-G -vyöhykkeillä		H- ja I -vyöhykkeillä	
	Aikuinen	Lapsi 7-16v.	Aikuinen	Lapsi 7-16v.
2	3,40 €	1,70 €	5,00 €	2,50 €
3	3,90 €	2,00 €	7,00 €	3,50 €
4	4,70 €	2,40 €	9,00 €	4,50 €
5	6,10 €	3,10 €	10,00 €	5,00 €
6	6,80 €	3,40 €	11,00 €	5,50 €
7	7,40 €	3,70 €	12,00 €	6,00 €
8			13,00 €	6,50 €
9			14,00 €	7,00 €

ARVOLIPPUJEN HINNAT 12.8.2019 alkaen

Vyöhykkeiden määrä	A-G -vyöhykkeillä			H- ja I -vyöhykkeillä		
	Aikuinen	Lapsi 7-16v. Seniori*	Nuori 17-19v. Opiskelija	Aikuinen	Lapsi 7-16v. Seniori*	Nuori 17-19v. Opiskelija
2	2,50 €	1,70 €	2,38 €	4,00 €	2,50 €	3,50 €
3	3,00 €	2,00 €	2,73 €	5,60 €	3,50 €	4,90 €
4	3,60 €	2,40 €	3,29 €	7,15 €	4,50 €	6,30 €
5	4,85 €	3,10 €	4,27 €	7,90 €	5,00 €	7,00 €
6	5,40 €	3,40 €	4,76 €	8,75 €	5,50 €	7,70 €
7	5,90 €	3,70 €	5,18 €	9,45 €	6,00 €	8,40 €
8				10,30 €	6,50 €	9,10 €
9				11,05 €	7,00 €	9,80 €

*Alennuksen oikeuttavana aikana



Vyöhykeuudistuksen tavoitteet

Vyöhykeuudistuksen tavoitteena on parantaa asiakaslähtöisyyttä ja joukkoliikenteen käytettävyyttä. Näin voidaan kasvattaa myös käyttäjämääriä ja kulkutapaosuutta.

Kokemuksia nykyisestä järjestelmästä:

- Kalliit lipun hinnat suhteessa kaukoliikenteen vuoroihin (Heinola)
- Edellinen muutos kilometripohjaisesta hinnoittelusta vyöhykemalliin sujui suhteellisen sujuvasti ja kritiikittömästi
- Vyöhykkeiden selkeyttäminen voisi lisätä matkustajamääriä

Tavoitteita uudelle vyöhykejärjestelmälle:

- Vyöhykemäärän vähentäminen ja järjestelmän yksinkertaistaminen, erityisesti satunnaiskäyttäjälle
- Asiakkaiden oikeudenmukainen kohtelu, mutta lipun hinnan ei välttämättä tarvitse kasvaa matkan pidentyessä
- Ei suuria lipunhinnan korotuksia kenellekään
- Keskustan alueella lipun hinta voi olla suhteessa kalliimpi, koska kävelyn ja pyöräilyn roolia halutaan vahvistaa
- Vyöhykerajojen ei tarvitse perustua kuntarajoihin
- Lippujärjestelmän täysremontti on hyväksyttävissä tavoitteiden saavuttamiseksi, mutta muutokset on oltava tarpeellisia ja perusteltavissa

Kommentit perustuvat päättäjien ja viranhaltijoiden työpajatyöskentelyyn 27.8.2019.



2. Vyöhykeuudistuksen vaihtoehdot sekä niiden vaikutukset



Vyöhykeuudistuksen vaihtoehdot

Uudenlainen vyöhykemalli

- Vyöhykkeitä on aiempaa vähemmän
- Järjestelmä säilyy ns. kahden vyöhykkeen mallina, jossa edullisin lippu oikeuttaa matkustamaan kahdella vyöhykkeellä
 - Malli soveltuu jatkuvaan yhdyskuntarakenteeseen, koska vyöhykerajojen sijainnin vaikutus lipun hintaan vähenee. Lyhyt, vyöhykerajan ylittävä matka voidaan tehdä edullisimmalla lipputuotteella.
 - Malli tukee seudullista liikkumista ympäristössä, jossa kaikki matkat eivät suuntaudu kaupunkiseudun keskukseen.
 - Hinnoittelussa on huomioitava matkustusalueiden laajuus

Hinnoittelu

- Molemmissa vyöhykevaihtoehdoissa lähtökohtana on, että lipun hinta ei nouse merkittävästi millekään matkustajaryhmälle nykytilaan verrattuna

Yhden vyöhykkeen mallissa edullisin lippu oikeuttaisi matkustukseen yhden vyöhykkeen sisällä. Mallissa vyöhykkeiden raja-alueilla lyhyiden matkojen liput olisivat kalliita. Malli ei sovellu Lahden seudulle, koska Hollola–Lahti–Nastola -nauhataajamassa olisi muodostunut tällaisia alueita. Vaihtoehtoisesti ensimmäinen vyöhykeraja olisi sijoitettu nauhataajaman ulkopuolelle, mikä olisi luonut suuren sisimmän vyöhykkeen.

Tasataksa

- Koko viranomaisalue kuuluu samaan taksavyöhykkeeseen. Matkan pituus ei vaikuta lipun hintaan.
 - Lipun hinta ei ole verrannollinen joukkoliikenteen järjestämisen kustannuksiin. Malli kuitenkin tukee liikennejärjestelmän tavoitteita, joissa lyhyiden matkojen tavoiteltavat kulkumuodot ovat kävely ja pyöräliikenne. Lyhyillä matkoilla siis joukkoliikenteen lipun hinta voi olla suhteellisesti korkeampi kuin pidemmillä matkoilla. Pidemmillä matkoilla ns. yleistetyn matkavastuksen mukaan pitkä matka-aika heikentää matkan houkuttelevuutta. Joukkoliikenteen houkuttelevuutta voidaan lisätä edullisemmalla joukkoliikenteen lipulla.
 - Hinnoittelussa on huomioitava matkustusalueen laajuus



Vaikutusten arvioinnin menetelmät

Numeerinen vaikutusten arviointi perustuu vuoden 2018 toteumaan nousuista ja lipputuloista lipputuotteittain ja pysäkeittäin. Tarkastelussa arvioitiin taksajärjestelmän sekä lippujen hinnoittelun vaikutuksia viranomaisalueen joukkoliikenteen nousujen sekä lipputulosten määriin. Lisäksi arvioitiin lipputulosten muutoksia kunnittain.

Tarkastelua varten tehtiin yleistyksiä ja yksinkertaistuksia mm. lippuvalikoiman (tarkasteltiin vain kerta-, arvo-, mobiili- sekä kausilippuja) sekä vyöhykerajojen osalta. Yksinkertaistusten ja yleistysten vaikutukset lopputuloksiin ovat vähäisiä suhteessa muihin epävarmuustekijöihin.

Osa nousumäärien muutoksista johtuu siirtymistä lipputyypin välillä: esimerkiksi kausilipun halvennuttua osa kerta- ja arvolippujen käyttäjistä siirtyy kausilippuun. Osa muutoksesta tulee täysin uusista joukkoliikennematkoista. Lähes kaikissa lippulajeissa nousumäärä kasvoi, joten yleistyksenä kaikki nousut oletettiin joukkoliikenteen uusiksi nousuiksi.

Nykyisestä matkustuksesta tunnetaan hyvin mm. käytetyt lipputyypit ja asiakasryhmät sekä nousupysäkki. Sen sijaan poistumispysäkistä ei tietoa ole saatavilla. Tilanne on yleinen joukkoliikenteen matkustajatiedon keräämisessä. Matkan pituudeksi oletettiin lipputyypin mahdollistama pisin matka kohti kaupunkiseudun keskusta. Oletuksen vuoksi datassa ei ole lainkaan esimerkiksi kausilipuilla ulommilla vyöhykkeillä tehtyjä lyhyitä matkoja, vaikka niitä todellisuudessa onkin olemassa.

Lipputulosten ja nousujen lisäksi arvioitiin vaikutuksia asiakkaan näkökulmasta mm. lipun hintojen sekä järjestelmän laatutekijöiden näkökulmista.

Molempien arvioitujen järjestelmien vaikutuksena on taksajärjestelmän yksinkertaistuminen ja helpompi käytettävyys, joka kuvataan seuraavalla sivulla. Tämän jälkeen kuvataan erillisissä osioissa vyöhykejärjestelmän ja tasataksajärjestelmän ominaisuuksia sekä niihin siirtymisen vaikutuksia.



Kysynnän hintajousto

Arvioidut muutokset lipputuloissa ja nousujen määrässä perustuvat kysynnän hintajoustoan. Kysynnän hintajousto on taloustieteen ilmiö, jonka avulla arvioidaan, kuinka hyödykkeiden kysyntä muuttuu sen hinnan muuttuessa.

Kysynnän muutos lasketaan seuraavalla kaavalla:

$$\begin{aligned} \text{muutos} - \% \text{ hinnassa} & * \text{hintajousto} \\ & = \text{muutos} - \% \text{ kysynnässä} \end{aligned}$$

Normaalihyödykkeille, joihin myös joukkoliikenneliput kuuluvat, hintajousto on negatiivinen, eli hinnan noustessa kysyntä laskee. Vastaavasti hinnan laskeminen aiheuttaa kysynnän nousun.

Joukkoliikenteen lipun kysynnän hintajoustoan suuruus riippuu mm. tarkastelun aikajakson pituudesta, lipun hinnan suhteesta tuloihin, matka-ajasta sekä liikkumisen mahdollisuuksiin ja vaihtoehtoihin kulkutapoihin liittyvistä kysymyksistä, kuten henkilöauton ja polkupyörän omistuksesta ja niiden käyttöön liittyvästä hinnoittelusta, kuten pysäköinnistä.¹

Vain joukkoliikennettä tarkastellessa on tärkeää huomata, että lippu- ja taksajärjestelmän muutosten aiheuttamat muutokset tapahtuvat vasta 3–5 vuoden kuluessa. Lisäksi on tunnistettava, että muut joukkoliikennejärjestelmän muutokset, kuten muutokset vuorotarjonnassa, aiheuttavat myös muutoksia joukkoliikenteen kysyntään.

¹ Litman, Todd: Understanding Transport Demands and Elasticities. Victoria Transport Policy Institute, 18 March 2019



Vyöhykeuudistuksen vaikutuksia

Sekä vyöhyke-, että tasataksajärjestelmässä **vyöhykkeiden lukumäärä vähenee** nykyiseen verrattuna. Molemmat järjestelmät ovat nykyistä järjestelmää yksinkertaisempia.

Taksajärjestelmän ymmärrettävyys on tärkeä tekijä joukkoliikenteen käytön lisäämisessä: suurin potentiaali joukkoliikennematkojen lisäämiselle on asiakasryhmässä, jotka käyttävät joukkoliikennettä harvoin. Jotta ihminen matkustaisi joukkoliikenteellä aiempaa useammin, tulisi matkustamisen olla helppoa. Sopivan lipun löytäminen helpottuu, kun lippuvalikoimaa yksinkertaistuu.

Lippujärjestelmä yksinkertaistuu, kun **kaikilla lipputyypeillä yhtenäinen lippuvalikoima ja hinnoitteluperuste** – kuinka monen vyöhykkeen lippuja on tarjolla

- Nykytilassa kerta- ja arvolippuja 2...7 vyöhykkeelle alemmassa hintaluokassa ja 2...9 vyöhykkeelle korkeammassa hintaluokassa, kausilippuja 2, 6, 7 tai 8 vyöhykkeelle
- Uusien vyöhykerajojen järjestelmässä kaikkia peruslipputyyppejä tarjotaan 2, 3 tai 4 vyöhykkeelle, eli hintavaihtoehtoja on kolme per lipputyyppi
- Tasataksajärjestelmässä kaikki peruslipputyypit oikeuttavat matkustamaan koko alueella, eli hintavaihtoehtoja on yksi per lipputyyppi.

Hintavaihtoehtojen lukumäärä	Nykytila	Uudet vyöhykerajat	Tasataksa
Kausi	4	3	1
Kerta	14	3	1
Arvo	14	3	1

Taksajärjestelmä yksinkertaistuu

Lippuvalikoima yksinkertaistuu



Joukkoliikenteen käytettävyys paranee



Asiakasryhmä ja alennusprosentit

Muutokset

- Ikärajat nykyisen mukaiset
- Alennettujen arvolippujen hinta lasketaan nykytilanteessa aina aikuisen kertalipun hinnasta. Uudistuksessa arvolipun alennus lasketaan aikuisen arvolipun hinnasta.

	Nykyisin*	Uudistuksessa
Aikuiset	Ei alennuksia	Ei alennuksia
Seniorit	Arvolipun hinta -50 % aikuisen kertalipusta	- Kausi- ja arvolipun hinta -30 % aikuisen kausi- ja arvolipuista**
Nuoret ja opiskelijat	- Kausilipun hinta -30 % aikuisen kausilipusta - Arvolipun hinta -30 % aikuisen kertalipusta	-Kausi- ja arvolipun hinta -30 % aikuisen kausi- ja arvolipuista
Lapset	- Kausi- ja kertalipun hinta -50 % aikuisen kausi- ja kertalipusta - Arvolipun hinta -50 % aikuisten kertalipusta	Kausi-, arvo- ja kertalipun hinta -50 % aikuisen kausi-, arvo- ja kertalipuista

Vaikutukset

- Senioreille lisätään alennus myös kausilippuihin
 - Kausilippualennus heikentää arvolippujen houkuttelevuutta ja on ristiriidassa arvolippualennuksen myöntämisen periaatteen kanssa. Arvolippualennus tarkoituksena on ollut ohjata kysyntää ajankohtaan, jolloin joukkoliikenteen kapasiteetti on vajaakäytössä.
- Nuorten ja opiskelijoiden arvolipun alennus kasvaa huomattavasti
- Lasten arvolipun alennus kasvaa
- Nousujen määrä näillä lipputyypeillä kasvaa. Osa kasvusta tulee muista lipputyypeistä (esimerkiksi senioreilla osa nykyisistä kerta- ja arvolippujen käyttäjistä siirtyy kausilippuihin), osa ovat uusia joukkoliikenteen nousuja.

*Alennusprosentit vaihtelevat eri vyöhykkeisissä lipuissa

**Arvolippualennus voimassa vain arkisin klo 9-14 ja viikonloppuisin koko päivän ajan, mutta tarkastelut perustuvat kokoaikaiseen alennushintaan.



Pidemmät kausiliput

Nykyisin kausilippuja myydään 30, 90, 180 tai 365 vuorokauden voimassaoloajalle.

Vaikutusten arvioinnissa on tarkasteltu vain 30 vuorokauden kausilippuja. Jatkossakin voi olla hyödyllistä tarjota myös pidempiä kausilippuja.

- Asiakkaan näkökulmasta säännöllinen joukkoliikenteen käyttäminen on helpompaa, kun lippua ei tarvitse ladata joka kuukausi.
- Viranomaisen näkökulmasta pidemmillä kausilipuilla on kaksi hyötyä:
 - Lataustapahtumien määrä on pienempi, jolloin lippujärjestelmän kulut ovat pienemmät (hinta per lataus) ja asiakaspalvelun käyntimäärä pienempi (ellei käytetä verkkokauppaa).
 - Asiakas sitoutuu joukkoliikenteeseen pidemmäksi ajaksi.

Pidempien kausilippujen valikoimaa voidaan arvioida asiakkaan ja viranomaisen näkökulmista.

- Asiakkaan näkökulmasta laaja valikoima mahdollistaa sopivan lipun valinnan.

Toisaalta valikoiman laajuus aiheuttaa valinnan vaikeuden. Erityisesti jos asiakas jälkikäteen huomaa, että muunlainen lippu olisi ollut edullisin vaihtoehto, ”väärä valinta” heikentää joukkoliikenteen houkuttelevuutta.

- Viranomaisen näkökulmasta olennaisin kysymys on asiakkaan sitouttaminen joukkoliikenteeseen. Tätä voidaan edistää tarjoamalla pidempiä kausilippuja alennettuun hintaan – esimerkiksi kuuden kuukauden lippu viiden kuukauden hintaan tai koko vuoden lippu 10 kuukauden hintaan.

Erityisesti koko vuoden lipun tarjoaminen on viranomaisen kannalta hyödyllistä. Joukkoliikenteen käyttö vähenee huomattavasti kesäkausina, mutta koko vuoden lipun avulla paitsi lipputuloja, myös nousuja voidaan kerryttää tasaisemmin koko vuodelle.

Myös asiakas kokee reiluksi esimerkiksi työmatkakäyttöön hankitun lipun hinnoittelun työssäkäynnin ajalle, mutta käyttömahdollisuuden koko vuodelle.

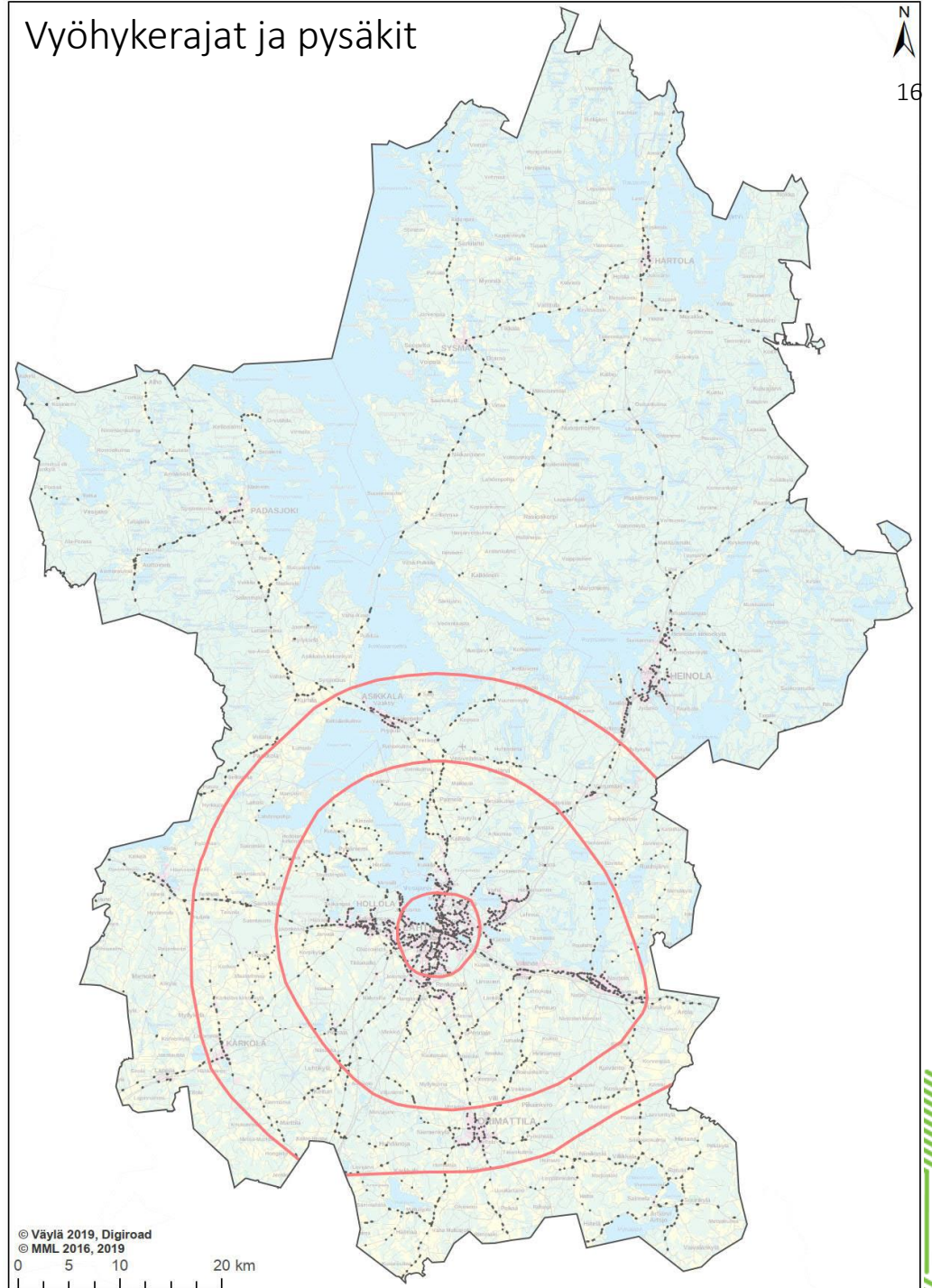


2.1 Neljä vyöhykettä



Vyöhykkeet

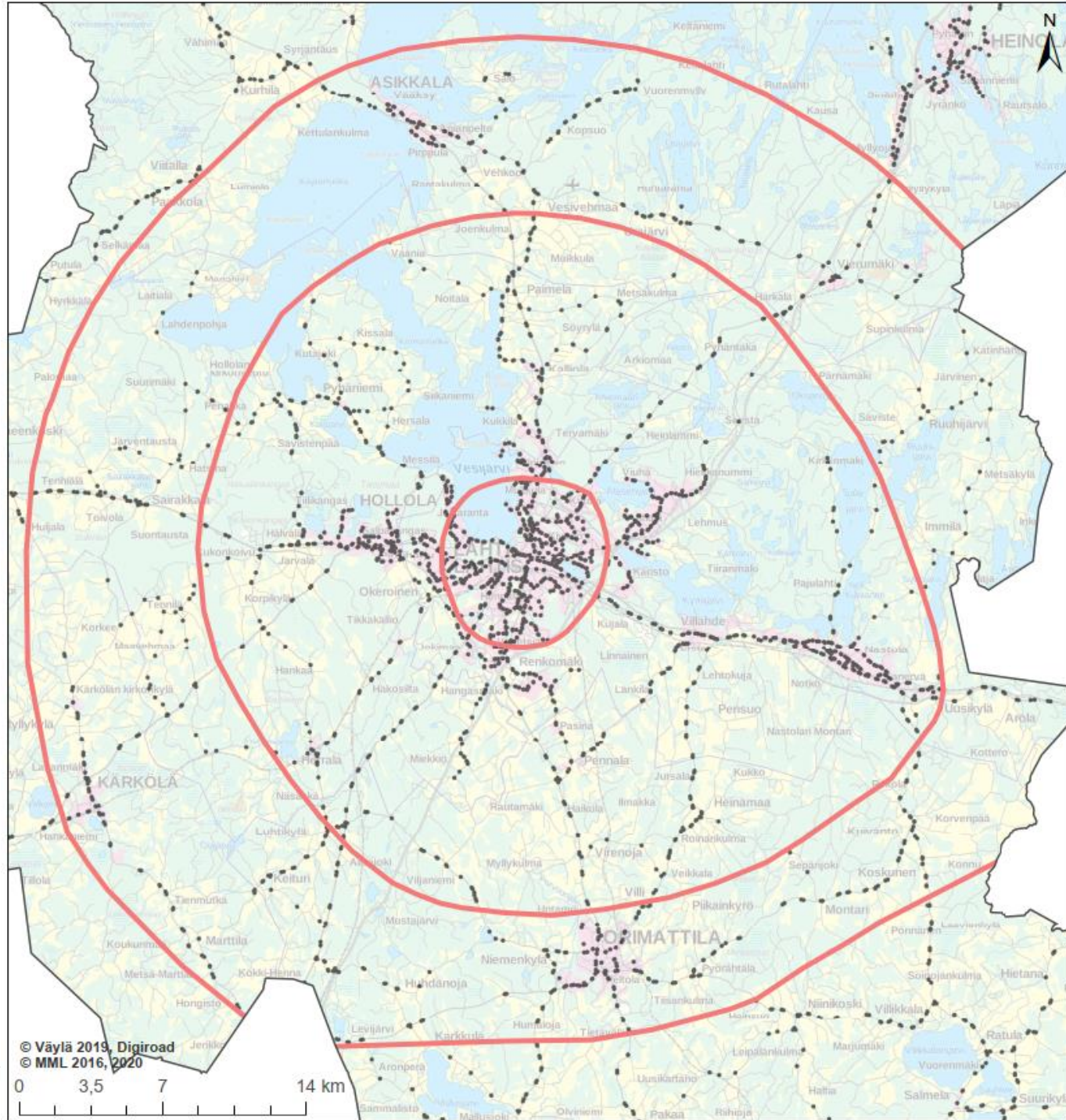
- Vyöhykkeiden määrä vähenee neljään.
- Vyöhykerajojen sijainnit perustuvat etäisyyksiin Lahden kauppatorilta sekä yhdyskuntarakenteeseen.
- Vyöhykerajat mukailevat osittain nykyisiä vyöhykerajoja
 - Vyöhykkeiden 3 ja 4 välinen raja sijaitsee nykyisten vyöhykkeiden F2 ja G rajalla Asikkalan pohjoispuolella ja Heinolan eteläpuolella
 - Vyöhykkeiden 2 ja 3 välinen raja sijaitsee nykyisten vyöhykkeiden D ja E rajalla pieniä poikkeuksia lukuun ottamatta
 - Vyöhykkeiden 1 ja 2 välinen raja sijaitsee nykyisten vyöhykkeiden A ja B rajalla pieniä poikkeuksia lukuun ottamatta



16.3.2021



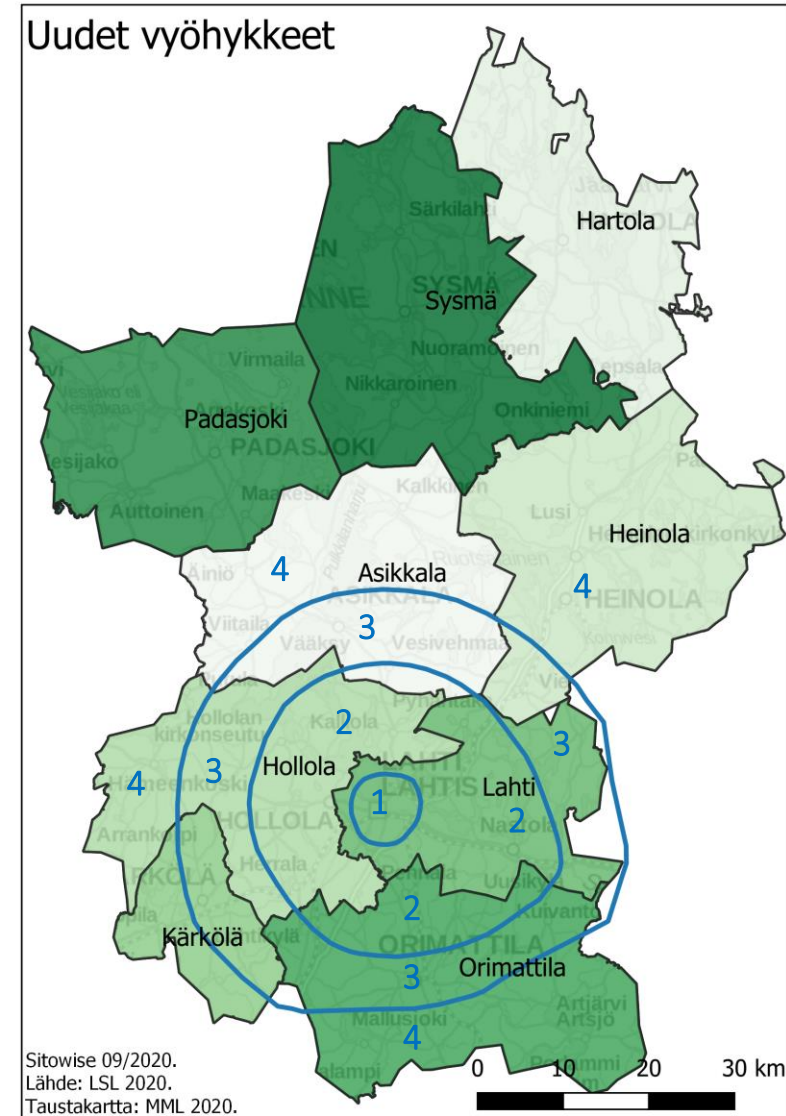
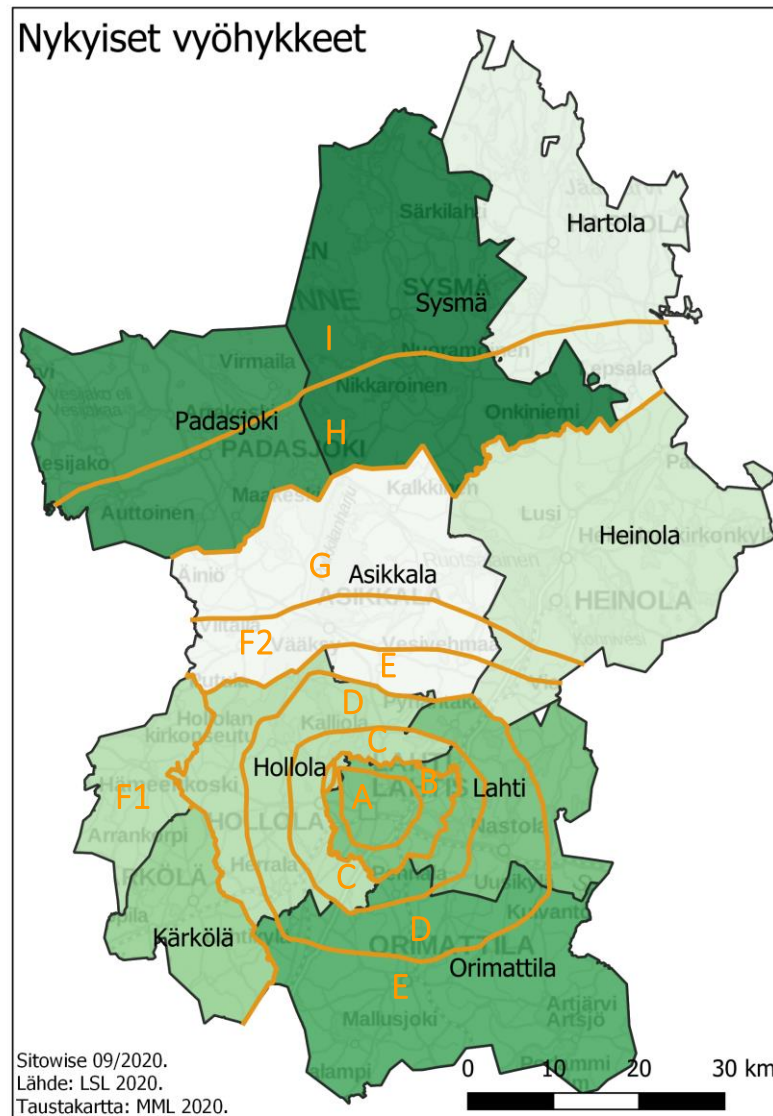
Vyöhykerajat ja pysäkit



Vyöhykkeet

Kuntien sijainti nykyisillä ja uusilla vyöhykkeillä

Kunta	Nykyiset vyöhykkeet	Uudet vyöhykkeet
Hartola	H, I	4
Sysmä	H, I	4
Padasjoki	H, I	4
Heinola	E, F2, G	3, 4
Asikkala	E, F2, G	(2), 3, 4
Hollola	C, D, E, F1	2, 3, 4
Kärkölä	F1	3, 4
Orimattila	E, F2	2, 3, 4
Lahti	A, B, C, D	1, 2, 3



Lippujen hinnat

- Edullisin lippu mahdollistaa matkustamisen kahden vyöhykkeen alueella.
 - Koska jokainen vyöhyke on maantieteellisesti laajempi kuin nykyiset vyöhykkeet, matkustusalue jokaisella lipputyypillä laajenee (esimerkiksi kahden vyöhykkeen lippu nykyisin vs. uudistuksen jälkeen).
 - Hinnoittelu perustuu nykyisen hintatason säilymiseen kahdella vyöhykkeellä.
 - Arvolipun alennus kertalippuun verrattuna on 23...26 %
 - Kausilippu on edullisin lipputuote, kun kuukaudessa tehdään edestakaisia matkoja tehdään
 - kahdella vyöhykkeellä 12 edestakaista matkaa
 - neljällä vyöhykkeellä 8 edestakaista matkaa.
- Tämä hinnoittelutapa vastaa yleisiä periaatteita: mitä laajempi matkustusalue, sitä vähemmän matkoja kausilipulla tehdään. Näin lipputulo per matka kasvaa edelleen vyöhykemäärän suhteessa.

Aikuiset	2 vyöhykettä	3 vyöhykettä	4 vyöhykettä
Kausilippu	58 €	80 €	90 €
Arvolippu	2,5 €	5 €	5,9 €
Kertalippu	3,4 €	6,5 €	7,8 €



Vyöhykejärjestelmän hyötyjä

- Vyöhykkeiden lukumäärä vähenee.
- Vyöhykkeiden rajat ovat pääsääntöisesti taajama- ja kyläalueiden välillä (pois lukein vyöhykkeiden 1 ja 2 raja).
- Vyöhykerajat sijoittuvat pääasiassa asutusalueen ulkopuolelle, jolloin lippujen hinta ei muutu alueen sisällä. Rajojen sijaintien määrittämisessä on huomioitu mahdollisuuksien mukaan pysyviä maantieteellisiä ominaisuuksia, kuten vesistöjä ja voimalinjoja.
- Vyöhykkeen raja sijaitsee likimain tasaisella etäisyydellä Lahden keskustasta. Näin lippujen hinnoittelu on tasa-arvoista eri matkustussuunnissa.
- Vyöhyke 4 on huomattavasti muita vyöhykkeitä laajempi. Vyöhykkeen alueella tehdään vain vähän joukkoliikennematkoja, joten lipun hinnan vaikutus koko alueen lipputulokertymään on vähäinen. Näin saavutetaan yksinkertaisempi järjestelmä ilman suurta vaikutusta lipputuloihin.
- Kaikkien lipputuotteiden tarjoaminen kaikille vyöhykejärjestelmille mahdollistaa edullisempien, suppean matkustusalueen kausilipputuotteiden käyttämisen myös ympäryskuntien sisäisiin matkoihin.
- Joukkoliikenteen ydinmatkustusalueella Lahden keskustaajamassa merkittävin muutos on edullisimman lipputuotteen matkustusalueen laajentaminen.
- Vyöhyke- ja lippujärjestelmän yksinkertaistaminen helpottaa joukkoliikenteen käyttöä sekä joukkoliikenteestä viestimistä.



Vaikutukset asiakkaille: suurimmat lipun hintojen muutokset

Lipun hinta laskee eniten:

Kausilippu:

- Nykyiset AF1, AG ja AI -lippujen käyttäjät, joille jatkossa riittää kahden vyöhykkeen lippu
- Seniorit (alennusprosenttien muutos)

Arvolippu:

- Nykyisin neljän tai useamman vyöhykkeen lipun käyttäjät
- Lasten sekä nuorten ja opiskelijoiden asiakasryhmiin kuuluvat (alennusprosenttien muutos)
- Senioreiden asiakasryhmään kuuluvat useamman kuin kahden vyöhykkeen matkoilla

Kertalippu:

- Nykyisin neljän tai useamman vyöhykkeen lipun käyttäjät
- Lasten, nuorten ja senioreiden asiakasryhmiin kuuluvat

Lipun hinta nousee eniten (yli 10 %):

Arvo- ja kertalippu:

- Nykyisten vyöhykkeiden D ja G välillä matkustavat (koskee aikuisten ja senioreiden arvolippua sekä aikuisten ja lasten kertalippuja). Esimerkiksi Hollolan Paimelasta Asikkalan Vääksyyn tai Lahden Pyhäntaasta Heinolan keskusta.
- Senioreiden arvolipulla nykyisillä 5 ja 7 vyöhykkeen matkoilla (AG-alue) (alennusprosenttien muutos)



Vaikutukset asiakkaille: matkat Lahden keskustaan (aikuisten liput)

Heinola-Lahti

- Kausilippu säilyy 90 eurossa
- Arvolippu säilyy 5,9 eurossa
- Kertalippu **kallistuu** 7,4 eurosta 7,8 euroon

Orimattila-Lahti

- Kausilippu säilyy 80 eurossa
- Arvolippu **kallistuu** 4,85 eurosta 5 euroon
- Kertalippu **kallistuu** 6,1 eurosta 6,5 euroon

Nastola-Lahti

- Kausilippu **halpenee** 80 eurosta 58 euroon
- Arvolippu **halpenee** 3,6 eurosta 2,5 euroon
- Kertalippu **halpenee** 4,7 eurosta 3,4 euroon

Hollola-Lahti

- Kausilippu **halpenee** 80 eurosta 58 euroon
- Arvolippu **halpenee** 3 eurosta 2,5 euroon
- Kertalippu **halpenee** 3,9 eurosta 3,4 euroon

Hartola-Lahti

- Kausilippu **halpenee** 100 eurosta 90 euroon
- Arvolippu **halpenee** 11,05 eurosta 5,9 euroon
- Kertalippu **halpenee** 14 eurosta 7,8 euroon

Kärkölä-Lahti

- Kausilippu säilyy 80 eurossa
- Arvolippu **halpenee** 5,40 eurosta 5 euroon
- Kertalippu **halpenee** 6,8 eurosta 6,5 euroon

Vääksy-Lahti

- Kausilippu **halpenee** 90 eurosta 80 euroon
- Arvolippu **halpenee** 5,40 eurosta 5 euroon
- Kertalippu **halpenee** 6,8 eurosta 6,5 euroon

Padasjoki-Lahti

- Kausilippu **halpenee** 100 eurosta 90 euroon
- Arvolippu **halpenee** 10,3 eurosta 5,9 euroon
- Kertalippu **halpenee** 13 eurosta 7,8 euroon

Sysmä-Lahti

- Kausilippu **halpenee** 100 eurosta 90 euroon
- Arvolippu **halpenee** 11,05 eurosta 5,9 euroon
- Kertalippu **halpenee** 14 eurosta 7,8 euroon

Nykyisten AB-vyöhykkeiden sisällä

- Kausilippu säilyy 58 eurossa
- Arvolippu säilyy 2,5 eurossa
- Kertalippu säilyy 3,4 eurossa



Vaikutukset asiakkaille: kuntien sisäiset matkat kuntakeskukseen (aikuisten liput)

Asikkalassa vyöhykkeiden enimmäismäärä säilyy kahdessa

- Kausilippu **halpenee** 90 eurosta 58 euroon
- Arvolippu säilyy 2,5 eurossa
- Kertalippu säilyy 3,4 eurossa

Hartolassa, Padasjoella ja Sysmässä vyöhykkeiden enimmäismäärä säilyy kahdessa

- Kausilippu **halpenee** 100 eurosta 58 euroon
- Arvolippu **halpenee** 4 eurosta 2,5 euroon
- Kertalippu **halpenee** 5 eurosta 3,4 euroon

Heinolassa ja Orimattilassa vyöhykkeiden enimmäismäärä vähenee kolmesta kahteen

- Kausilippu **halpenee** Heinolassa 90 eurosta ja Orimattilassa 80 eurosta 58 euroon
- Arvolippu **halpenee** 3 eurosta 2,5 euroon
- Kertalippu **halpenee** 3,9 eurosta 3,4 euroon

Hollolassa vyöhykkeiden enimmäismäärä vähenee neljästä kolmeen ja **Lahdessa** viidestä kolmeen

- Kausilippu säilyy 80 eurossa
- Arvolippu **kallistuu** pisimmillä matkoilla Hollolassa 3,6 eurosta ja Lahdessa 4,85 eurosta 5 euroon
- Kertalippu **kallistuu** pisimmillä matkoilla Hollolassa 4,7 eurosta ja Lahdessa 6,1 eurosta 6,5 euroon

Kärkölässä vyöhykkeiden enimmäismäärä kasvaa yhdestä kahteen

- Kausilippu **halpenee** 80 eurosta 58 euroon
- Arvolippu säilyy 2,5 eurossa
- Kertalippu säilyy 3,4 eurossa



Vaikutukset nousujen määrään

Nousujen määrä kasvaa 1,8 % = 110 000 nousua (5,9 → 6,1 milj. nousua)

Nousujen lukumäärä kasvaa eniten (yli 10 000 nousua lisää):

- Senioreiden kausilipuilla nykyisillä AB-vyöhykkeillä kahden vyöhykkeen matkoilla.
- Lasten, nuorten ja opiskelijoiden arvolipuilla nykyisillä AB-vyöhykkeillä kahden vyöhykkeen matkoilla.

Nousujen suhteellinen kasvu on 10...25 % useissa lippulaji-, asiakas- ja matkustusaluealuokissa, pl.

- Lähes kaikki kausiliput
- AB-alueen liput
- Yksittäiset lipputuotteet, joilla vähän nousuja

Nousujen lukumäärä vähenee:

- Senioreiden arvolipuissa nykyisellä AB-alueella, noin 3000 nousua vähemmän
- Aikuisten kertalipuissa nykyisten vyöhykkeiden A ja E välillä (viiden vyöhykkeen matkat), noin 1000 nousua vähemmän.



Vaikutukset lipputuloihin

Lipputulot vähenevät 4,5 % = 520 000 euroa (11,5 → 11,1 milj. €)

Lipputulot vähenevät enemmän kuin 10 000 euroa:

- Aikuisten AF1-kausilipuissa (20 000 €)
- Aikuisten AI-kausilipuissa (10 000 €)
- Senioreiden AB-kausilipuissa (34 000 €)
- Aikuisten nykyisten kolmen (31 000 €), neljän (31 000 €) ja kahdeksan (23 000 €) vyöhykkeen arvolipuissa
- Lasten nykyisten kahden vyöhykkeen (71 000 €), kolmen (16 000 €) ja neljän (11 000 €) vyöhykkeen arvolipuissa.
- Nuorten ja opiskelijoiden kahden (55 000 €) vyöhykkeen arvolipuissa.
- Aikuisten nykyisin kolmen (21 000 €) ja neljän vyöhykkeen (38 000 €) kertalipuissa, joissa jatkossa riittää kahden vyöhykkeen lippu.
- Aikuisten (60 000 €) sekä lasten (12 000 €) kahdeksan vyöhykkeen kertalipuissa.

Lipputulot vähenevät 0...30 % useissa lipputuotteissa.



Arvio lipputulojen muutoksista kunnittain

Kunta	Nousujen osuus	Lipputulojen muutos / vuosi
Asikkala	alle 1 %	vähäinen
Hartola	alle 1 %	vähäinen
Heinola	n. 3 %	-10 000 €
Hollola	n. 5 %	-30 000 €
Kärkölä	alle 1 %	vähäinen
Lahti	n. 90 %	-500 000 €
Orimattila	n. 3 %	-10 000 €
Padasjoki	alle 1 %	vähäinen
Sysmä	alle 1 %	vähäinen
Yhteensä	100 %	-520 000 €

Laskenta perustuu koko alueen lipputulojen muutosten jyvittämiseen kunnittain sen mukaan, kuinka suuri osuus nousuista on tehty kunnan alueella sijaitsevilla pysäkeillä.

Arvio ei huomioi sitä, että lipun hinta muuttuu osassa kunnissa enemmän kuin toisissa kunnissa.

Arvio on suuntaa-antava. Kuntakohtainen arvio ilmoitetaan yhden merkitsevän numeron tarkkuudella.



Herkkyystarkastelut

- Vaikutuksia arvioitiin erilaisilla hintajoustovaihtoehdoilla (herkkyystarkastelut)
 - VE1: Perusskenaario: Hintajoustopuolella kausilipuille -0,36, kertalipuille -0,5 ja arvolipuille -0,32 → lyhyen aikavälin muutokset
 - VE2: Pitkän aikavälin hintajoustopuolella kausilipuille -0,78, kertalipuille -1,4 ja arvolipuille -0,6 → muutospotentiaali
 - VE3: Maltillisimmat hintajoustopuolella kausilipuille -0,17, kertalipuille -0,18 ja arvolipuille -0,17 → varovainen arvio

Hintajoustopuolella
 Joukkoliikenteen
 hintajoustopuolella tutkimus 2014, HSL

Havaittava muutos riippuu tarkastelun aikavälistä (suuremmat muutokset toteutuvat hitaasti) sekä muista muutoksista joukkoliikenteessä, muussa liikenteessä sekä liikkumisen tarpeessa.

	Muutos nousuissa	Muutos lipputuloissa
VE1	110 000 kpl (+1,8 %)	-520 000 € (-4,5 %)
VE2	420 000 kpl (+3,9 %)	-270 000 € (-2,3 %)
VE3	52 000 kpl (+0,9 %)	-620 000 € (-5,3 %)



2.2 Tasataksa



Lippujen hinnat

- Lippu oikeuttaa matkustukseen koko LSL alueella
- Hinnoittelun lähtökohtana oli koko alueen hinnoittelu nykyisten edullisimpien yöhykkeiden lipun hintojen mukaisesti

Aikuiset	Koko alue
Kausilippu	58 €
Arvolippu	2,5 €
Kertalippu	3,4 €

Vaikutukset asiakkaille

- Kahden yöhykkeen matkoissa ei muutoksia
- Mitä useamman yöhykkeen matka, sitä huomattavammin lipun hinta laskee



Tasataksajärjestelmän hyötyjä

- Järjestelmän yksinkertaisuus ja helppokäyttöisyys
 - Asiakkaalle helpompi hahmottaa.
 - Viestintä ja asiakaspalvelu helpottuvat.
- Joukkoliikenteen yleistetyin matkavastuksen pienentäminen pitkillä matkoilla

Yleistetty matkavastus koostuu matkaan kuluva ajasta ja matkan hinnasta. Pitkillä matkoilla edullisella lipun hinnalla voidaan pyrkiä kompensoimaan pitkää matka-aikaa ja tehdä joukkoliikenteen käytöstä houkuttelevampaa.

Jos joukkoliikenteen avulla halutaan tavoitella liikenteen päästöjen vähentämistä, vaikuttavuus on sitä suurempi, mitä pidempi matka siirtyy henkilöautosta joukkoliikenteeseen.

- Kohtuulliset vaikutukset lipputuloihin

Yli 90 % joukkoliikennematkoista tehdään keskustaajamassa Hollola – Lahden keskusta – Nastola -alueella. Mitä pidempi tehtävä matka on, sitä vähemmän joukkoliikennettä käytetään. Lisäksi joukkoliikenteen tarjonta on heikompi keskustaajaman ulkopuolella, mikä heikentää joukkoliikenteen houkuttelevuus ja vähentää joukkoliikenteen käyttöä myös lyhyillä matkoilla.

Pitkien matkojen ja keskustaajaman ulkopuolisten matkojen lipun hinnalla on vähäinen vaikutus koko alueen lipputulokertymään. Vaikka lipun hinta olisi korkeampi pidemmillä matkoilla, keskustaajaman matkojen lipputulokertymä muodostaa ylivoimaisesti suurimman osuuden koko alueen lipputulokertymästä.

- Iso osa ydinkaupunkiseudun ulkopuolista matkoista ovat yhteiskunnan korvaamia 2. asteen opiskelijoiden tai koululaisten matkoja. Näiden matkojen osalta lipputulojen pieneneminen on suoraan verrannollinen yhteiskunnan lipputukien pienenemiseen.



Vaikutukset nousujen määrään

Nousujen määrä kasvaa 2,9 % = 175 000 nousua (5,9 → 6,1 milj. nousua)

Nousujen lukumäärä kasvaa eniten (yli 10 000 nousun kasvu):

Kausiliput:

- Aikuisilla nykyisillä AF1 ja AI – alueilla
- Senioreilla nykyisellä AB-alueella

Arvoliput:

- Lapsilla sekä nuorilla ja opiskelijoilla AB-alueella

Kertaliput:

- Aikuisilla nykyisellä 8 vyöhykkeen alueella

Nousujen määrä vähenee senioreiden arvolipuilla AB-alueella.



Vaikutukset lipputuloihin

Lipputulot vähenevät 8,1 % = 930 000 euroa (11,5 → 10,6 milj. €)

Lipputulot vähenevät eniten (yli 10 000 euroa):

AF1 -alueen kausilippu:

- Aikuiset: 105 000 €
(lisäksi AI -alue: 48 000 €)
- Lapset: 11 000 €
- Nuoret + opiskelijat: 14 000 €

Lisäksi senioreiden kausilipulla
AB-alueella: 34 000 €

Aikuisten kertaliput:

- Nykyiset 3 vyöhykkeen matkat: 21 000 €
- Nykyiset 4 vyöhykkeen matkat: 38 000 €
- Nykyiset 5 vyöhykkeen matkat: 60 000 €
- Nykyiset 8 vyöhykkeen matkat: 138 000 €
- Lisäksi AI-alueella nykyiset 2 vyöhykkeen matkat: 15 000 €

Lasten kertaliput:

- Nykyiset 5 vyöhykkeen matkat: 15 000 €
- Nykyiset 8 vyöhykkeen matkat: 28 000 €

Aikuisten arvoliput:

- Nykyiset 3 vyöhykkeen matkat: 31 000 €
- Nykyiset 4 vyöhykkeen matkat: 30 000 €
- Nykyiset 5 vyöhykkeen matkat: 27 000 €
- Nykyiset 8 vyöhykkeen matkat: 45 000 €

Lasten arvoliput:

- Nykyiset 2 vyöhykkeen matkat: 70 000 €
- Nykyiset 3 vyöhykkeen matkat: 16 000 €
- Nykyiset 4 vyöhykkeen matkat: 11 000 €

Nuorten ja opiskelijoiden arvoliput :

- Nykyiset 2 vyöhykkeen matkat: -55 000 €



Arvio lipputulojen muutoksista kunnittain

Kunta	Nousujen osuus	Lipputulojen muutos / vuosi
Asikkala	alle 1 %	vähäinen
Hartola	alle 1 %	vähäinen
Heinola	n. 3 %	-20 000 €
Hollola	n. 5 %	-50 000 €
Kärkölä	alle 1 %	vähäinen
Lahti	n. 90 %	-800 000 €
Orimattila	n. 3 %	-20 000 €
Padasjoki	alle 1 %	vähäinen
Sysmä	alle 1 %	vähäinen
Yhteensä	100 %	-930 000 €

Laskenta perustuu koko alueen lipputulojen muutosten jyvittämiseen kunnittain sen mukaan, kuinka suuri osuus nousuista on tehty kunnan alueella sijaitsevilla pysäkeillä.

Arvio ei huomioi sitä, että lipun hinta muuttuu osassa kunnissa enemmän kuin toisissa kunnissa.

Arvio on suuntaa-antava. Kuntakohtainen arvio ilmoitetaan yhden merkitsevän numeron tarkkuudella.



Herkkyystarkastelut

- Vaikutuksia arvioitiin erilaisilla hintajoustovaihtoehdoilla (herkkyystarkastelut)
 - Perusskenaario, VE1: Hintajoustona kausilipuille -0,36, kertalipuille -0,5 ja arvolipuille -0,32 → lyhyen aikavälin muutokset
 - VE2: Pitkän aikavälin hintajoustot kausilipuille -0,78, kertalipuille -1,4 ja arvolipuille -0,6 → muutospotentiaali
 - VE3: Maltillisimmat hintajoustot kausilipuille -0,17, kertalipuille -0,18 ja arvolipuille -0,17 → varovainen arvio

Hintajoustokertoimien lähde:
*Joukkoliikenteen
 hintajoustotutkimus 2014, HSL*

Havaittava muutos riippuu tarkastelun aikavälistä (suuremmat muutokset toteutuvat hitaasti) sekä muista muutoksista joukkoliikenteessä, muussa liikenteessä sekä liikkumisen tarpeessa.

	Muutos nousuissa	Muutos lipputuloissa
VE1	170 000 kpl (+2,9 %)	-930 000 € (-8,1 %)
VE2	390 000 kpl (+6,2 %)	-560 000 € (-4,9 %)
VE3	80 000 kpl (+1,3 %)	-1 00 000 € (-9,4 %)



Liitteet / yhteenvedot



Yhteenveto

Selvityksessä on tarkasteltu kahta erilaista tapaa uudistaa Lahden seudun liikenteen vyöhyke- ja taksajärjestelmää:

- Alue jaetaan neljään vyöhykkeeseen. Edullisin lippu oikeuttaa aina matkustamisen kahdella vyöhykkeellä.
- Koko alue kuuluu yhteen matkustusvyöhykkeeseen.

Vyöhykejaon lisäksi tarkasteluissa on ollut lippuvalikoiman uudistuksia:

- Koko alueella suppeamman matkustusvyöhykkeen lippuja on saatavilla kaikissa peruslipputuotteissa (kerta-, arvo- ja kausiliput).
- Alennusryhmien alennusprosenttien laskutapa on sama lipputuotteesta riippumatta: alennus lasketaan saman lipputuotteen aikuisen lipun hinnasta.

Tarkastellut muutokset molemmissa vyöhykevaihtoehdoissa tuovat asiakkaan näkökulmasta huomattavan parannuksen nykytilaan.

- Vyöhykkeiden lukumäärä vähenee, mikä yksinkertaistaa järjestelmää ja helpottaa joukkoliikenteen käyttöä.

Helppokäyttöinen vyöhyke- ja taksajärjestelmä parantaa joukkoliikenteen houkuttelevuutta erityisesti satunnaisen matkustajan näkökulmasta.

- Viranomaisalueen uloimmille alueelle tulee saataville myös edullisempi kausilippu kahden vyöhykkeen matkoihin. Kaikkien lippujen hinta laskee huomattavasti uloimmilla alueilla. Tämä lisää joukkoliikenteen houkuttelevuutta esimerkiksi kuntakeskuksiin suuntautuvilla matkoilla.

Julkisen rahoituksen tarve kasvaa.

- Matkustuksen lisääminen ei kompensoi lipun hintojen alentamista.
- Lipputulosten väheneminen kohdistuu erityisesti sisemmille vyöhykkeille.
- Lyhyellä aikavälillä julkisen rahoituksen lisäys on merkittävämpi, ja muutos tasoittuu pidemmällä aikavälillä.



Yhteenvedo hinnoittelusta

Nykyiset hinnat

ARVOLIPPUJEN HINNAT 12.8.2019 alkaen

Vyöhykkeiden määrä	A-G -vyöhykkeillä			H- ja I -vyöhykkeillä		
	Aikuinen	Lapsi 7-16v. Seniori*	Nuori 17-19v. Opiskelija	Aikuinen	Lapsi 7-16v. Seniori*	Nuori 17-19v. Opiskelija
2	2,50 €	1,70 €	2,38 €	4,00 €	2,50 €	3,50 €
3	3,00 €	2,00 €	2,73 €	5,60 €	3,50 €	4,90 €
4	3,60 €	2,40 €	3,29 €	7,15 €	4,50 €	6,30 €
5	4,85 €	3,10 €	4,27 €	7,90 €	5,00 €	7,00 €
6	5,40 €	3,40 €	4,76 €	8,75 €	5,50 €	7,70 €
7	5,90 €	3,70 €	5,18 €	9,45 €	6,00 €	8,40 €
8				10,30 €	6,50 €	9,10 €
9				11,05 €	7,00 €	9,80 €

*Alennukseen oikeuttavana aikana

KERTALIPUT

Vyöhykkeiden lukumäärä	A-G -vyöhykkeillä		H- ja I -vyöhykkeillä	
	Aikuinen	Lapsi 7-16v.	Aikuinen	Lapsi 7-16v.
2	3,40 €	1,70 €	5,00 €	2,50 €
3	3,90 €	2,00 €	7,00 €	3,50 €
4	4,70 €	2,40 €	9,00 €	4,50 €
5	6,10 €	3,10 €	10,00 €	5,00 €
6	6,80 €	3,40 €	11,00 €	5,50 €
7	7,40 €	3,70 €	12,00 €	6,00 €
8			13,00 €	6,50 €
9			14,00 €	7,00 €

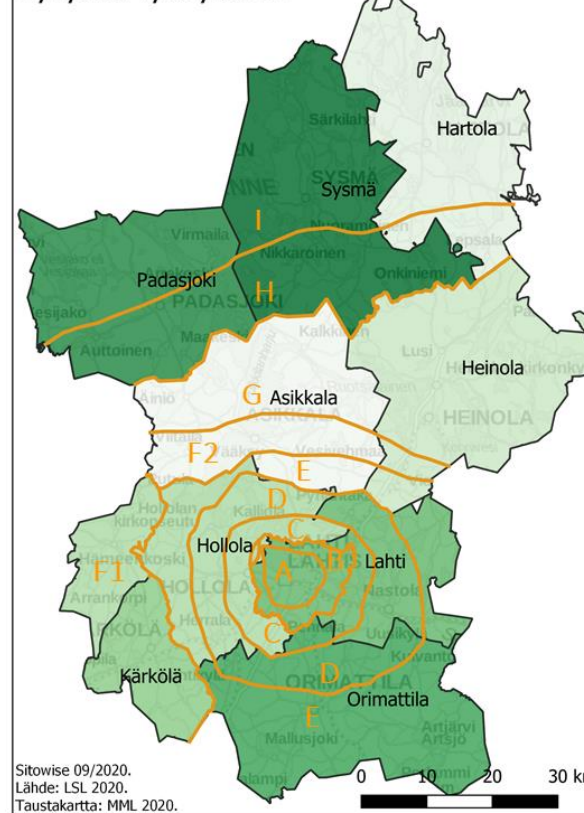
KAUSILIPPUJEN HINNAT

Vyöhykkeet	Aikuinen Seniori	Lapsi 7-16v.	Nuori 17-19v. Opiskelija
AB	58,00€	29,00€	40,60€
A-F1	80,00€	40,00€	56,00€
A-G	90,00€	45,00€	63,00€
A-I	100,00€	50,00€	70,00€

12.8.2019 alkaen

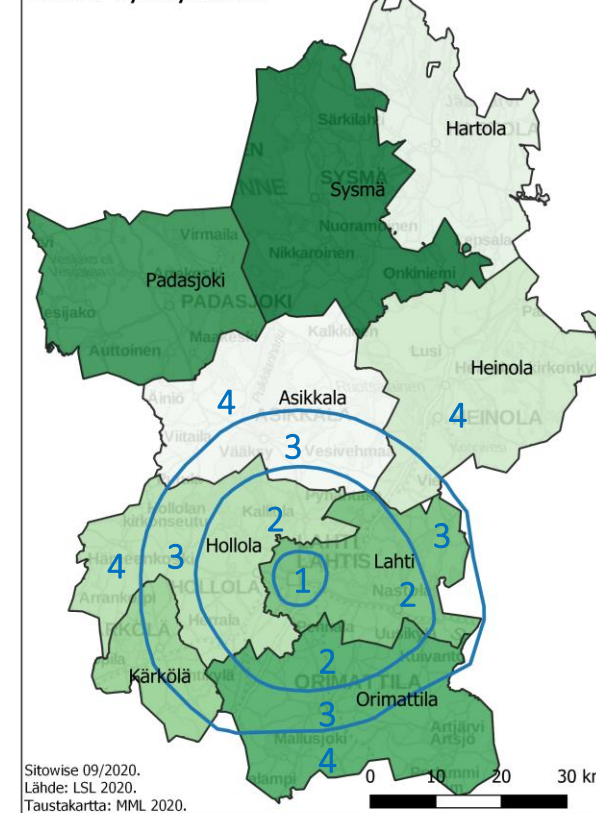
Hinnat per 30 päivää

Nykyiset vyöhykkeet



Sitowise 09/2020.
Lähde: LSL 2020.
Taustakartta: MML 2020.

Uudet vyöhykkeet



Sitowise 09/2020.
Lähde: LSL 2020.
Taustakartta: MML 2020.

Vyöhykemalli

Aikuiset	2 vyöhykettä	3 vyöhykettä	4 vyöhykettä
Kausilippu	58 €	80 €	90 €
Arvolippu	2,5 €	5 €	5,9 €
Kertalippu	3,4 €	6,5 €	7,8 €

Tasataksamalli

Aikuiset	Koko alue
Kausilippu	58 €
Arvolippu	2,5 €
Kertalippu	3,4 €

Senioreille, nuorille ja opiskelijoille 30 % alennus kausi- ja arvolipuista.
Lapsille 50 % alennus kaikista lipputuotteista.

Tarkastellut lippujen hinnat

		vyöhykääräve1	ve2
		"nykyinen hintataso kahdelle vyöhykkeelle"	"tasataksa, nykyinen hintataso kaikilla vyöhykkeillä"
Kausilippu Aikuinen	2	58	58
Kausilippu Aikuinen	3	80	58
Kausilippu Aikuinen	4	90	58
Kausilippu Seniori	2	40,6	40,6
Kausilippu Seniori	3	56	40,6
Kausilippu Seniori	4	63	40,6
Kausilippu Lapsi	2	29	29
Kausilippu Lapsi	3	40	29
Kausilippu Lapsi	4	45	29
Kausilippu Nuori+opiskelija	2	40,6	40,6
Kausilippu Nuori+opiskelija	3	56	40,6
Kausilippu Nuori+opiskelija	4	63	40,6
Arvolippu Aikuinen	2	2,5	2,5
Arvolippu Aikuinen	3	5	2,5
Arvolippu Aikuinen	4	5,9	2,5
Arvolippu Seniori	2	1,75	1,75
Arvolippu Seniori	3	3,5	1,75
Arvolippu Seniori	4	4,13	1,75
Arvolippu Lapsi	2	1,25	1,25
Arvolippu Lapsi	3	2,5	1,25
Arvolippu Lapsi	4	2,95	1,25
Arvolippu Nuori+opiskelija	2	1,75	1,75
Arvolippu Nuori+opiskelija	3	3,5	1,75
Arvolippu Nuori+opiskelija	4	4,13	1,75
Kertalippu Aikuinen, nuori, seniori	2	3,4	3,4
Kertalippu Aikuinen, nuori, seniori	3	6,5	3,4
Kertalippu Aikuinen, nuori, seniori	4	7,8	3,4
Kertalippu Lapsi	2	1,7	1,7
Kertalippu Lapsi	3	3,25	1,7
Kertalippu Lapsi	4	3,9	1,7

Vaikutukset nousujen määrään ja lipputuloihin

Vyöhykemalli

Nousujen määrä kasvaa 1,8 % = 110 000 nousua (5,9 → 6,1 milj. nousua)

Lipputulot vähenevät 4,5 % = 520 000 euroa (11,5 → 11,1 milj. €)

Tasataksa

Nousujen määrä kasvaa 2,9 % = 175 000 nousua (5,9 → 6,1 milj. nousua)

Lipputulot vähenevät 8,1 % = 930 000 euroa (11,5 → 10,6 milj. €)

