

AJANTASAKAAVA 1:2000

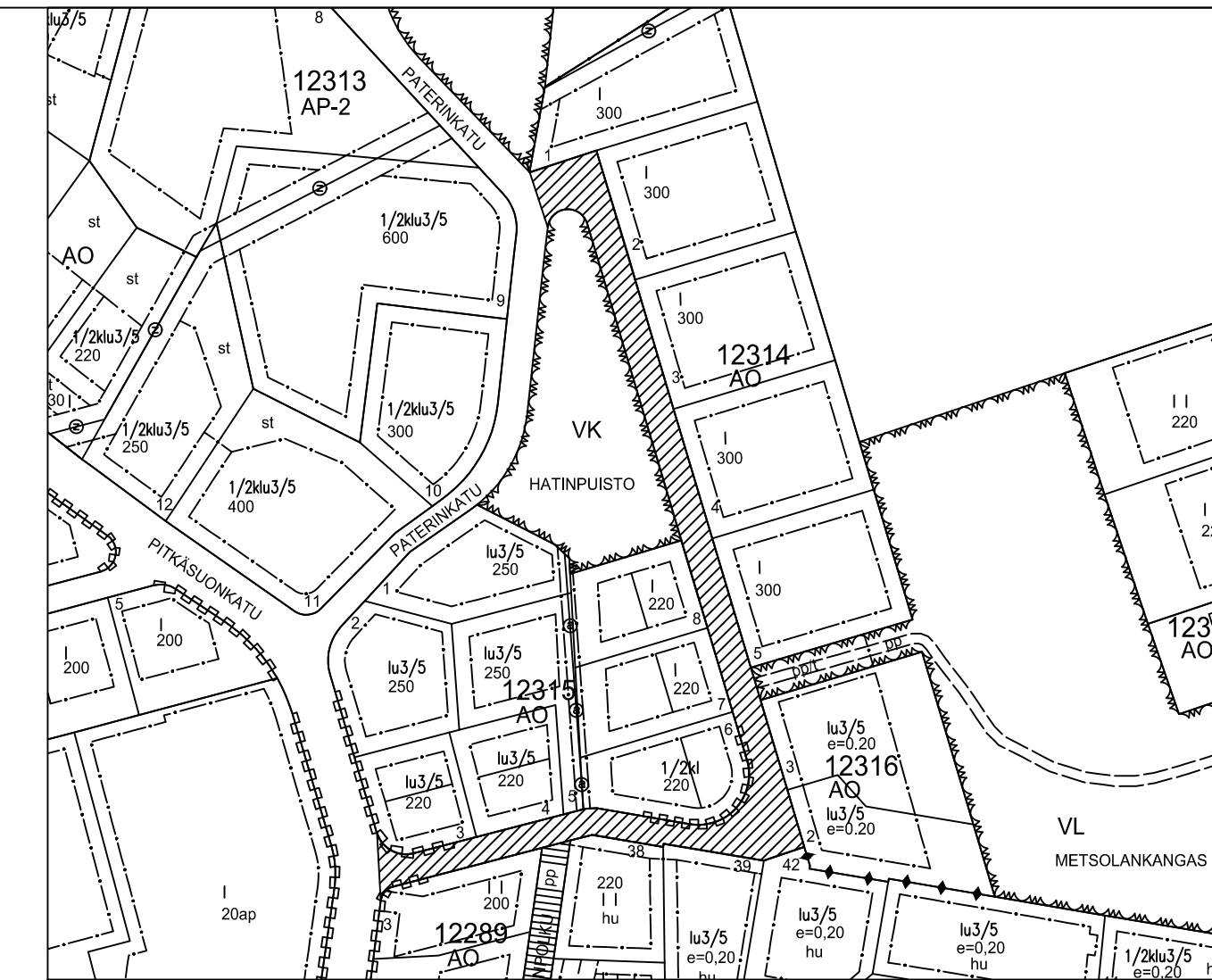
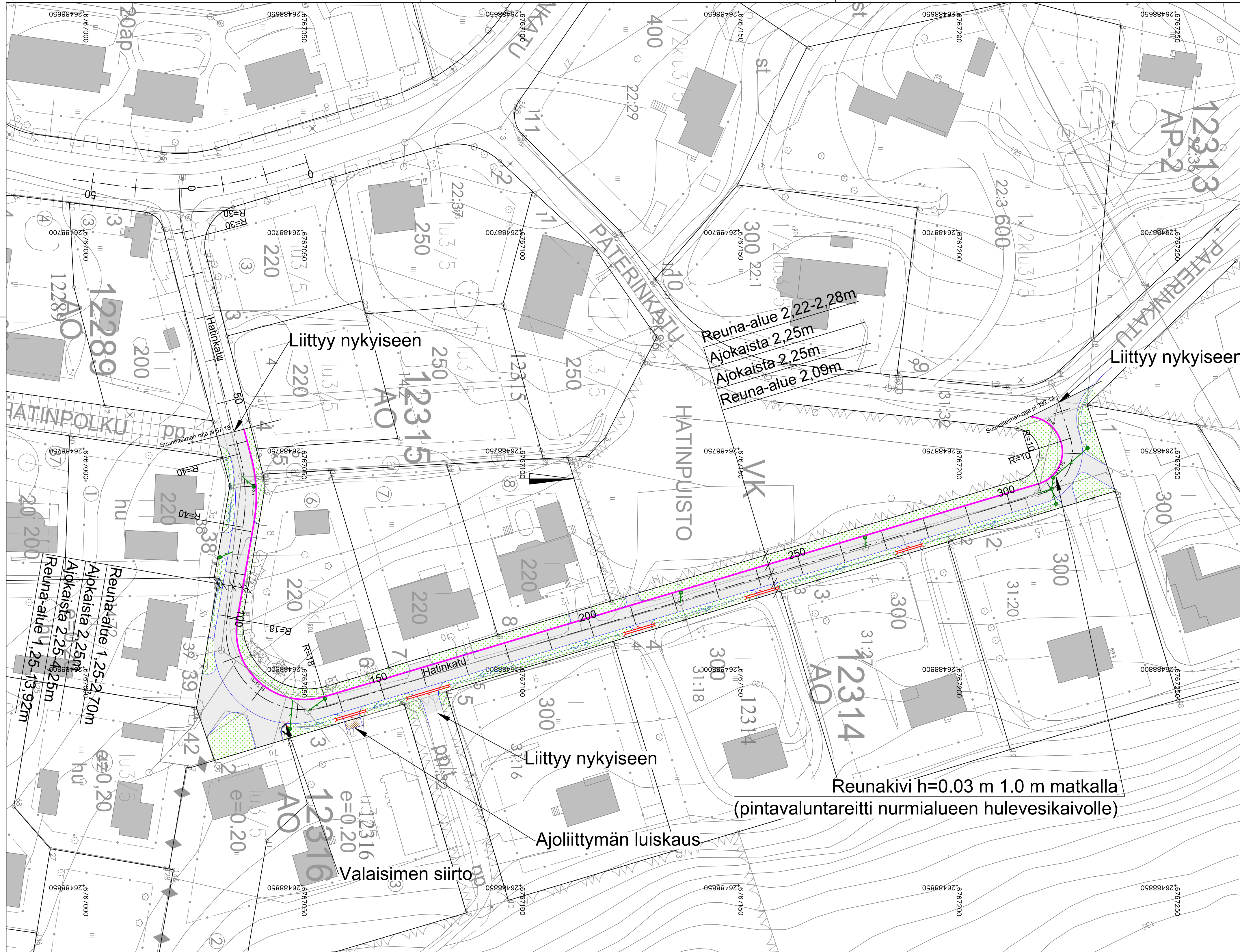
Merkintöjen selitteet

- Asfaltti, ajorata
- Asfaltti, jkpp
- Numetus
- Sorapäälyste
- Kenttäkiveys
- Asfaltin reuna
- Reunakivi, upotettava betoni, näkyvä h= 6 cm, hamma
- Ojan pohja ja vesien valumissuunta
- Uusi rumpu
- Uusi hulevesiviemäri ja ritilä- / runkokaivo
- Nykyinen hvv
- Nykyinen puu, valaisin
- Nykyinen poistettava puu, valaisin yms.
- Johtorasite
- Uusi valaisin
- Suojatie
- Pyörätien jatke
- Väistämiviiva
- Reunaviivan jatke

Kaikki rakenteet ja puut poistetaan katualueelta ja vesihuoltolinjojen rasitealueelta rakennustöiden vaatimassa laajuudessa.

RevA	ETRS-GK26 / N2000	
Nähtävillä / Tyla	Kaupunginosatunnus: 12 Kunnas	
Kohteen nimi:	Hyväksymispäivä: X	
Seitsentien ja Kymmenkunnantien katu- ja rakennussuunnitelma	Suunnittelija: A-Insinöörit	
	Proj. päättökko: J. Tikkamäki	
	Suunnittelija: J-P Mäntymaa	
- Asemapiirustus, Seitsentie ja Kymmenkunnantie	Mittakaava:	1:500
Suunnitelma:	Piiustusnumero: 2022-02-101-K	
Katusuunnitelma	Suunnitelman päivämäärä ja hyväksyjä: 18.2.2022 Pirkko-Leena Jakonen	
LAHDEN KAUPUNKI, KAUPUNKIYMPÄRISTÖN PALVELUALUE KAUPUNKISUUNNITTELU		





AJANTASAKAAVA 1:2000

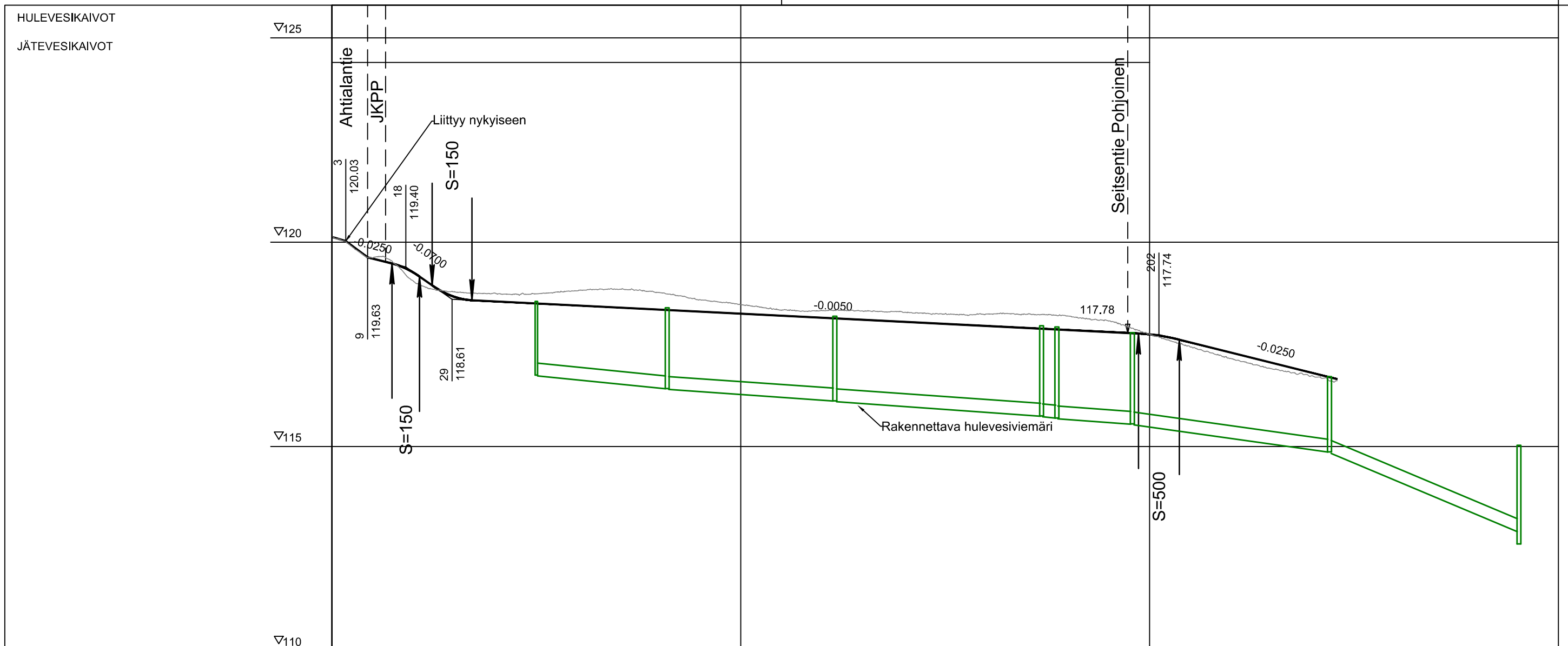
Merkintöjen selitteet

- Asfaltti, ajorata
- Asfaltti, jkpp
- Nurmetus
- Asfaltin reuna
- Reunakivi, upotettava betoni, näkyvä h= 6 cm, harmaa
- Ojan pohja ja vesien valumissuunta
- Uusi rumpu
- Uusi hulevesiviemäri ja ritilä- / runkokaivo
- Nykyinen hvv
- Nykyinen puu, valaisin
- Nykyinen poistettava puu, valaisin yms.

Kaikki rakenteet ja puut poistetaan katualueelta rakennustöiden vaatimassa laajuudessa.

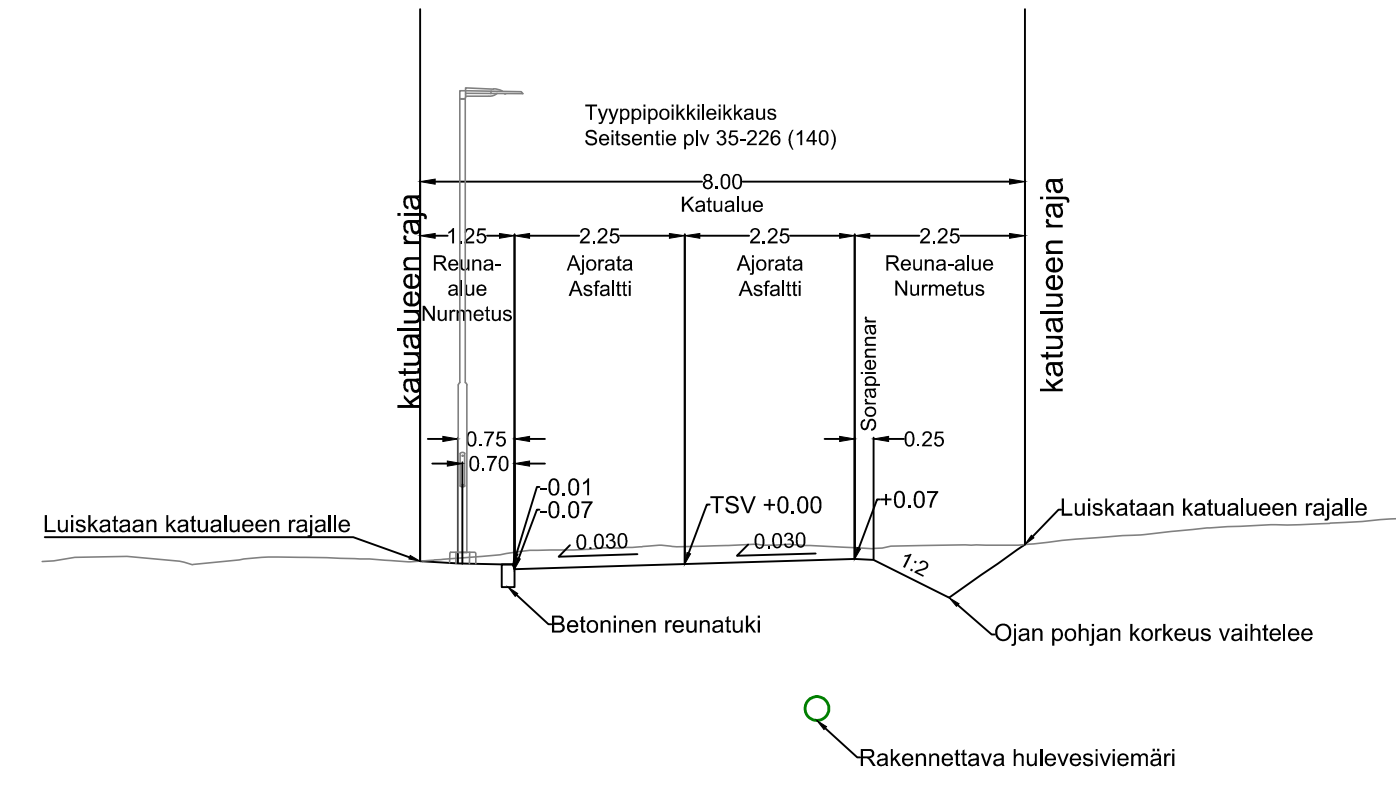
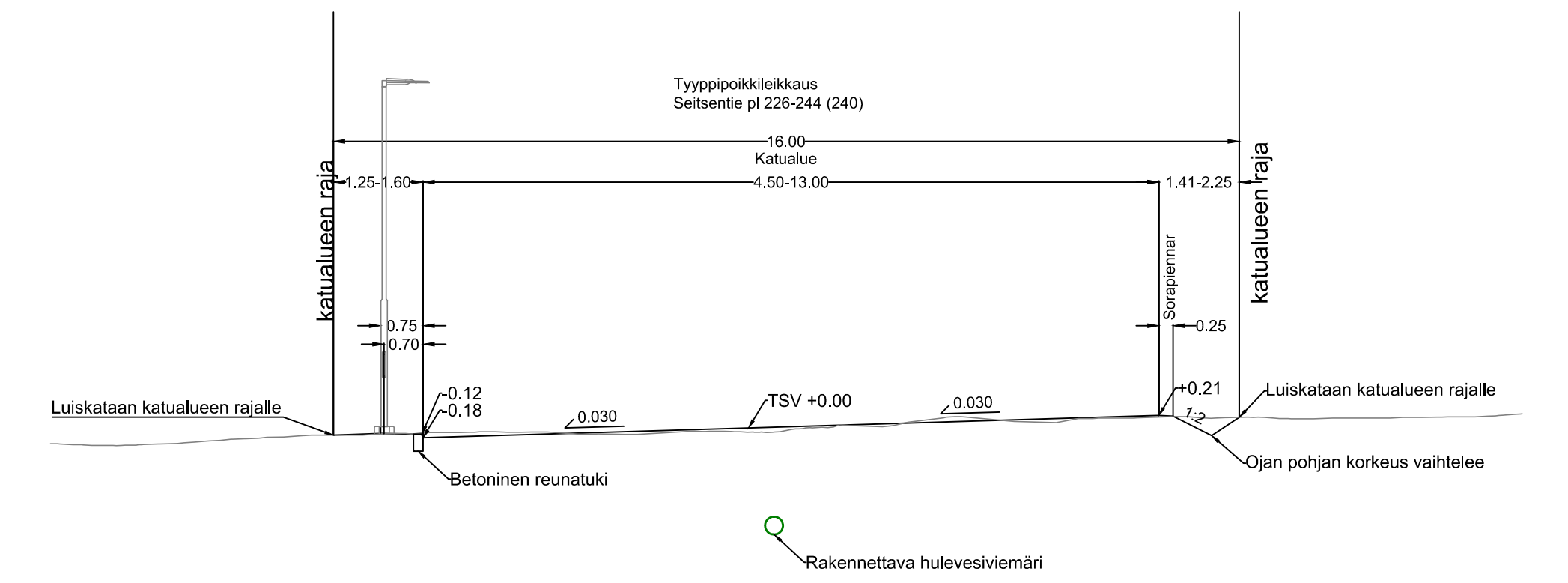
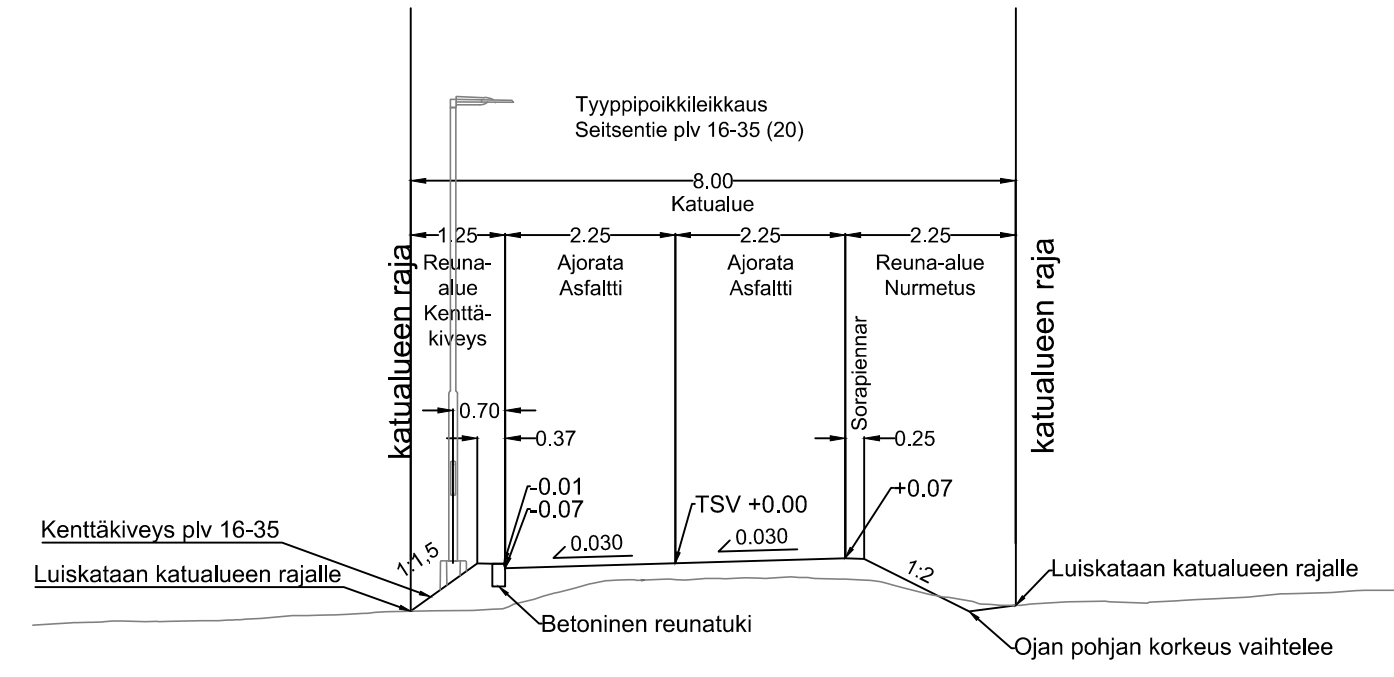
RevA	ETRS-GK26 / N2000	
Nähtävillä / Tyla	Kaupunginosatunnus: 12 Kunnas	
Kohteen nimi: Hatinkadun katu- ja rakennussuunnitelma	Hyväksymispäivä: X	
- Asemapiirustus, Hatinkatu	Suunnittelija: A-Insinööri J. Tikkamäki	Mittakaava: 1:500
Suunnitelataji: Katusuunnitelma	Suunnittelija: J-P Mäntymaa	
LAHDEN KAUPUNKI, KAUPUNKIYMPÄRISTÖN PALVELUALUE KAUPUNKISUUNNITTELU	Piirustusnumero: 2022-02-111-K	
Suunnitelman päivämäärä ja hyväksyjä: 18.2.2022 Pirkko-Leena Jakonen		



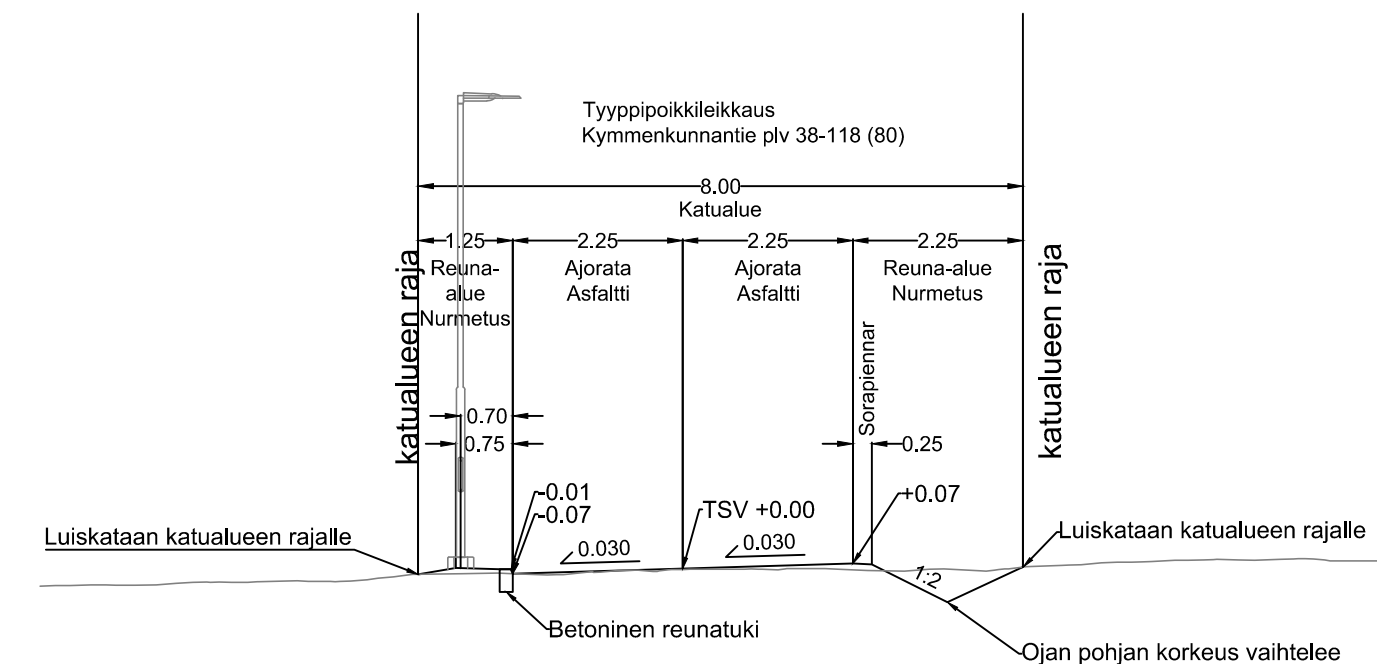
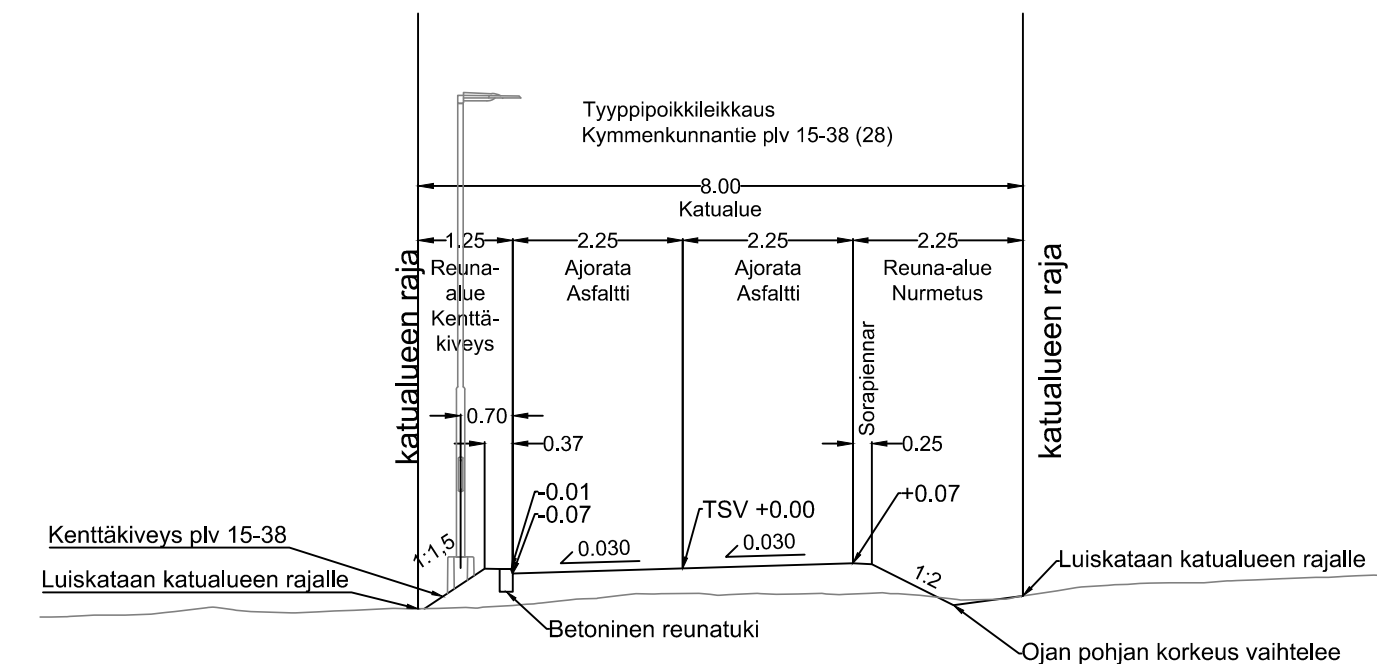
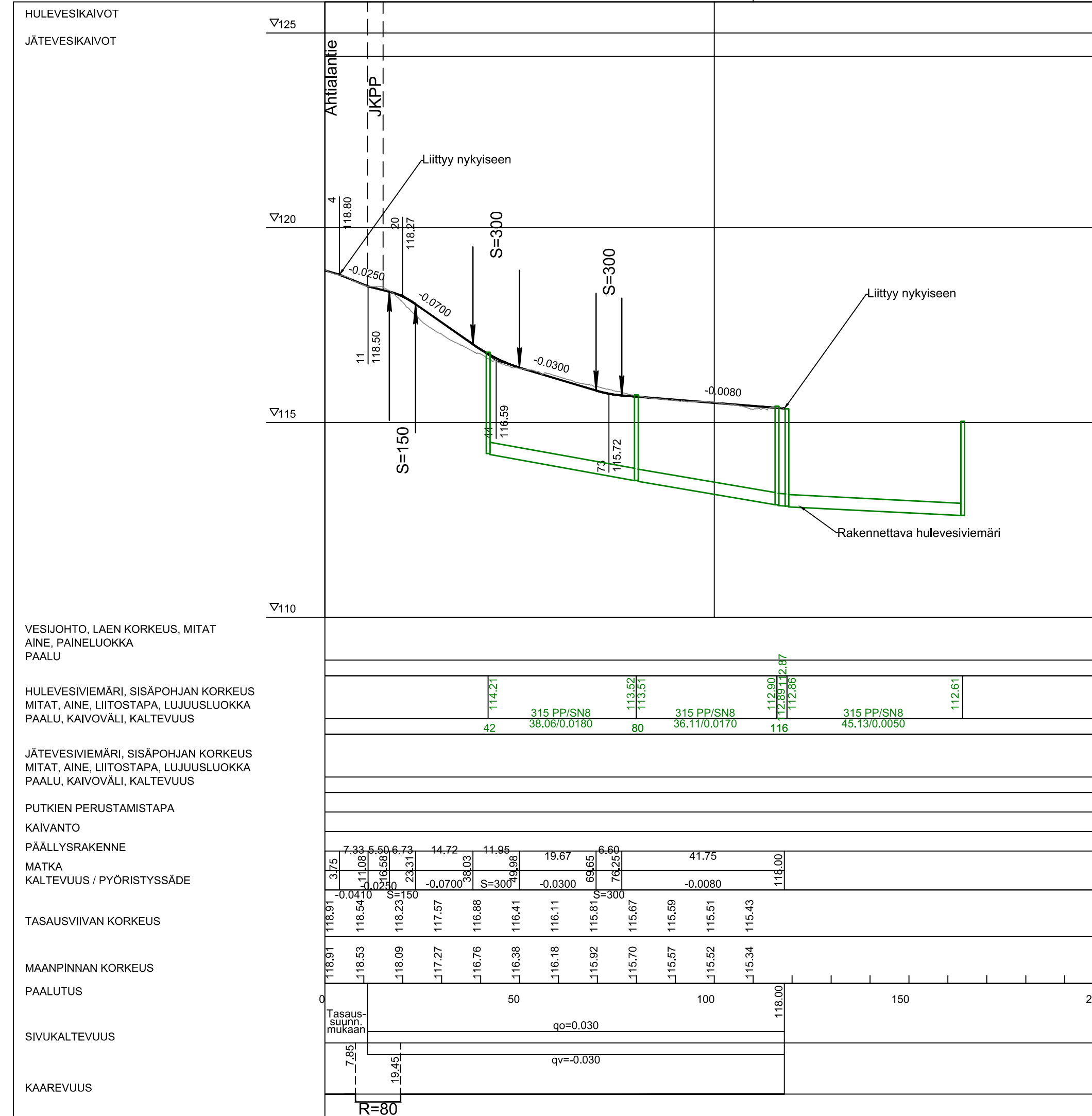


VESIJUHTO, LAEN KORKEUS, MITAT  
 AINE, PAINELUOKKA  
 PAALU  
 HULEVESIVEMÄRI, SISÄPOHJAN KORKEUS  
 MITAT, AINE, LIITOSTAPA, LUJUUSLUOKKA  
 PAALU, KAIVOVÄLI, KALTEVUUS  
 JÄTEVESIVEMÄRI, SISÄPOHJAN KORKEUS  
 MITAT, AINE, LIITOSTAPA, LUJUUSLUOKKA  
 PAALU, KAIVOVÄLI, KALTEVUUS  
 PUTKIEN PERUSTAMISTAPA  
 KAIVANTO  
 PÄÄLLYSRAKENNE  
 MATKA  
 KALTEVUUS / PYÖRISTYSSÄDE  
 TASAUSVIIVAN KORKEUS  
 MAANPINNAN KORKEUS  
 PAALUTUS  
 SIVUKALTEVUUS  
 KAAREVUUS

	50	82	123	174	244	290
HULEVESIVEMÄRI, SISÄPOHJAN KORKEUS	116.75	116.43	116.13	115.76	114.88	112.92
MITAT, AINE, LIITOSTAPA, LUJUUSLUOKKA PAALU, KAIVOVÄLI, KALTEVUUS	315 PP/SN8 32.03/0.0100	315 PP/SN8 41.00/0.0070	315 PP/SN8 51.42/0.0070	315 PP/SN8 19.46/0.0070	315 PP/SN8 48.22/0.0140	315 PP/SN8 48.37/0.0420
JÄTEVESIVEMÄRI, SISÄPOHJAN KORKEUS						
MITAT, AINE, LIITOSTAPA, LUJUUSLUOKKA PAALU, KAIVOVÄLI, KALTEVUUS						
PUTKIEN PERUSTAMISTAPA						
KAIVANTO						
PÄÄLLYSRAKENNE						
MATKA	5.34	6.73	163.02	100.00	38.63	245.89
KALTEVUUS / PYÖRISTYSSÄDE	-0.0750	-0.0700	-0.0050	-0.0250		
TASAUSVIIVAN KORKEUS	120.13	119.60	118.66	118.20	117.55	116.80
MAANPINNAN KORKEUS	120.13	119.62	118.78	118.45	118.10	117.85
PAALUTUS	0	50	100	150	200	250
SIVUKALTEVUUS	6.35	6.00	qo=0.030	171.42	180.97	
KAAREVUUS	R=100	R=500	R=5.5			

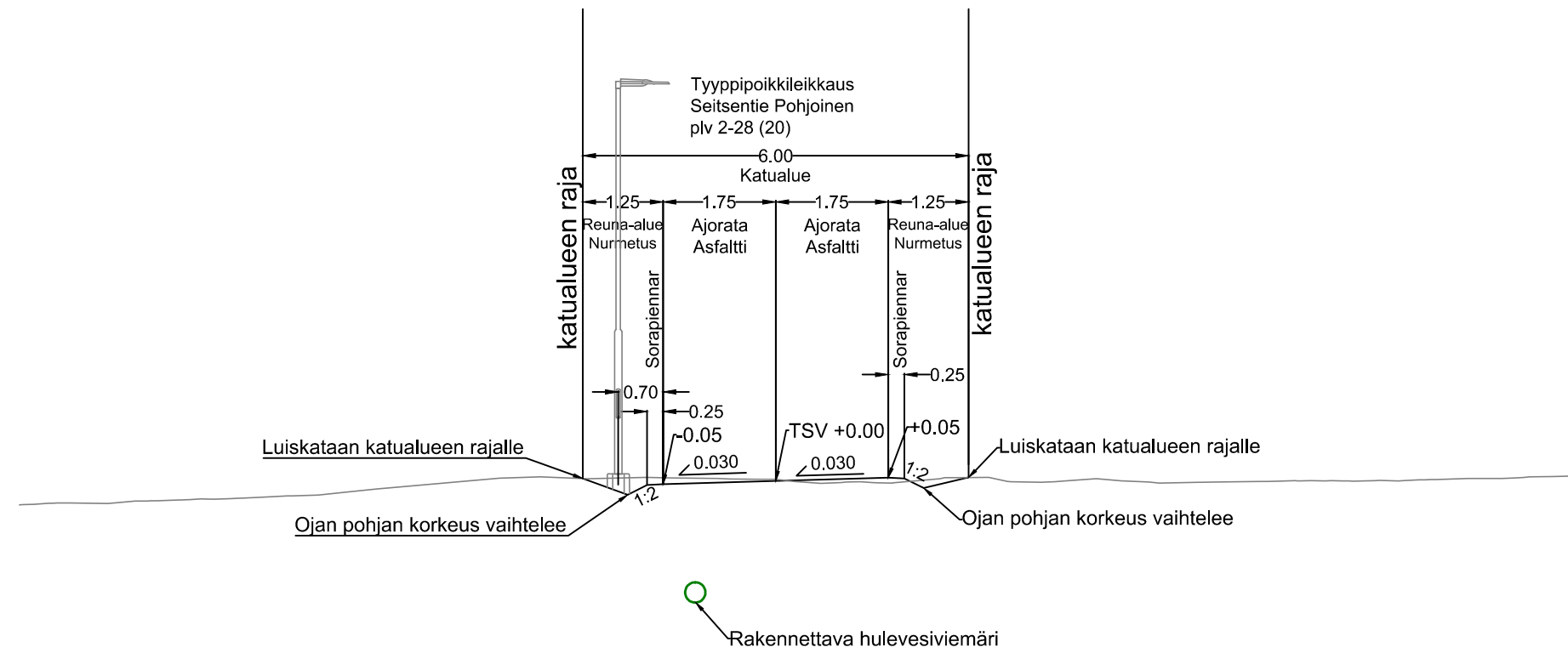


RevA	ETRS-GK26 / N2000	
Nähtävillä / Tyla	Kaupunginosatunnus: 12 Kunnas	
Kohteen nimi:	Hyväksymispäivä: X	
Seitsentien ja Kymmenkunnantien katu- ja rakennussuunnitelma	- Pituusleikkaus, K1 Seitsentie	
Suunnittelija:	A-Insiöörit Proj. päälikkö: J. Tikkamäki Suunnittelija: J-P Mäntymaa	Mittakaava: 1:1000/1:100 1:100
Katusuunnitelma	Piiustusnumero: 2022-02-201-K	
LAHDEN KAUPUNKI, KAUPUNKIYMPÄRISTÖN PALVELUALUE KAUPUNKISUUNNITTELU	Suunnitelman päivämäärä ja hyväksyjä: 18.2.2022 Pirkko-Leena Jakonen	

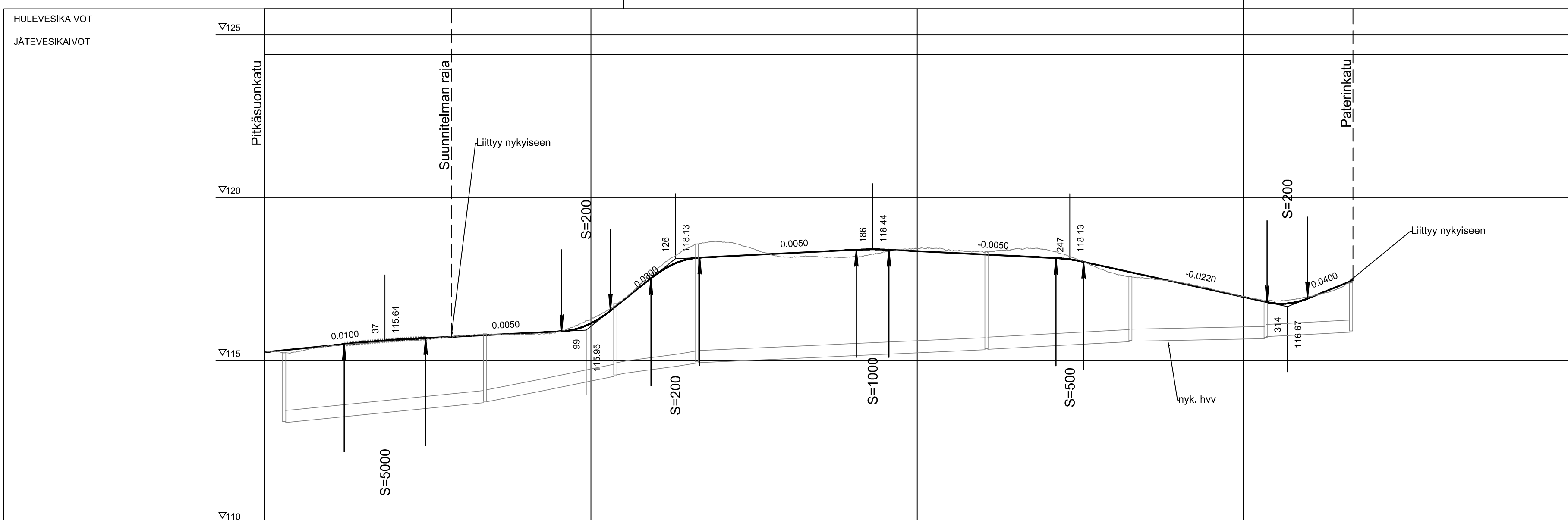


RevA	
Nähtävillä / Tyla	ETRS-GK26 / N2000
Kohteen nimi: <b>Seitsentien ja Kymmenkunnantien katu- ja rakennussuunnitelma</b>	Kaupunginosatunnus: 12 Kunnas
	Hyväksymispäivä: X
<b>- Pituusleikkaus, K2 Kymmenkunnantie</b>	Suunnittelija: A-Insinöörit
	Mittakaava: 1:1000/1:100 1:100
	Proj. päällikkö: J. Tikkamäki
	Suunnittelija: J-P Mäntymaa
Suunnitelmalaji: Katusuunnitelma	
LAHDEN KAUPUNKI, KAUPUNKIYMPÄRISTÖN PALVELUALUE KAUPUNKISUUNNITTELU	
Suunnitelman päivämäärä ja hyväksyjä: 18.2.2022 Pirkko-Leena Jakonen	Piirustusnumero: 2022-02-202-K

HULEVESIKAIVOT	▽125	
JÄTEVESIKAIVOT		
		Seitsentie
	▽120	S=150 11 118,27
		Liittyy nykyiseen
		Rakennettava hulevesiviemäri
	▽115	S=150
	▽110	
VESIJOHTO, LAEN KORKEUS, MITAT AINE, PAINELUOKKA PAALU		
HULEVESIVIEMÄRI, SISÄPOHJAN KORKEUS MITAT, AINE, LIITOSTAPA, LUJUUSLUOKKA PAALU, KAIVOVÄLI, KALTEVUUS		115.90 315 M/k-SN8 32.82/0.0370 33 117.11
JÄTEVESIVIEMÄRI, SISÄPOHJAN KORKEUS MITAT, AINE, LIITOSTAPA, LUJUUSLUOKKA PAALU, KAIVOVÄLI, KALTEVUUS		
PUTKIEN PERUSTAMISTAPA		
KAIVANTO		
PÄÄLLYSRAKENNE		2,99 2,99
MATKA		2,52 2,52 15,52
KALTEVUUS / PYÖRISTYSSÄDE		0,0500 0,0300 28,44
TASASUUVIIVAN KORKEUS		117,78 118,20 118,53
MAANPINNAN KORKEUS		117,94 118,24 118,55
PAALUTUS		0 28,44 50 100
SIVUKALTEVUUS		qo=0.005 qv=-0.005 1‰=4,00m qo=0.030 qv=-0.030
KAAREVUUS		R=100



RevA	
Nähtävillä / Tyla	ETRS-GK26 / N2000
Kohteen nimi: Seitsentien ja Kymmenkunnantien katu- ja rakennussuunnitelma	Kaupunginosatunnus: 12 Kunnas
- Pituusleikkaus, K3 Seitsentie pohjoinen	Hyväksymispäivä: X
Suunnittelija: A-Insinöörit Proj. päällikkö: J. Tikkamäki Suunnittelija: J-P Mäntymaa	Mittakaava: 1:1000/1:100 1:100
LAHDEN KAUPUNKI, KAUPUNKIYMPÄRISTÖN PALVELUALUE KAUPUNKISUUNNITTELU	Piirustusnumero: 2022-02-203-K
Suunnitelman päivämäärä ja hyväksyjä: 18.2.2022 Pirkko-Leena Jakonen	



VESIJUHTO, LAEN KORKEUS, MITAT  
AINE, PAINELUOKKA  
PAALU

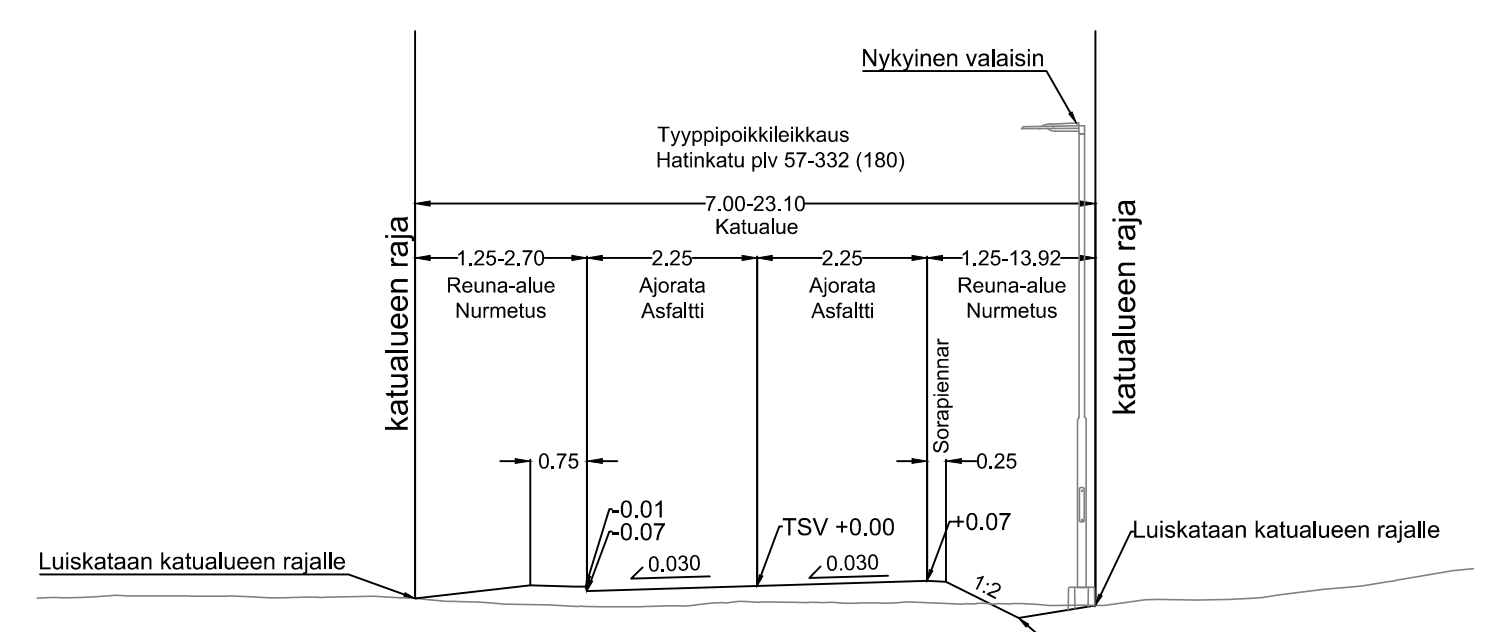
HULEVESIVEMÄRI, SISÄPOHJAN KORKEUS  
MITAT, AINE, LIITOSTAPA, LUJUUSLUOKKA  
PAALU, KAIVOVÄLI, KALTEVUUS

JÄTEVESIVEMÄRI, SISÄPOHJAN KORKEUS  
MITAT, AINE, LIITOSTAPA, LUJUUSLUOKKA  
PAALU, KAIVOVÄLI, KALTEVUUS

PUTKIEN PERUSTAMISTAPA  
KAIVANTO

PÄÄLLYSRAKENNE  
MATKA  
KALTEVUUS / PYÖRISTYSSÄDE

5E-800	24.33	25.00	41.70	14.95	12.41	14.95	48.02	10.00	51.19	8.60	56.26	307.30	12.39	13.91																					
	0.0100	S=5000	0.0050	S=200	0.0800	S=200	0.0050	S=1000	-0.0050	S=500	-0.0220	S=200	0.0400																						
TASAUUSVIIVAN KORKEUS	115.27	115.37	115.47	115.57	115.65	115.70	115.75	115.80	115.85	115.90	116.16	116.87	117.66	118.13	118.20	118.25	118.30	118.35	118.40	118.40	118.35	118.27	118.22	118.17	117.84	117.62	117.40	117.18	116.96	116.76	116.63	117.33			
MAANPINNAN KORKEUS	115.27	115.30	115.45	115.54	115.62	115.67	115.78	115.82	115.81	115.89	116.28	116.90	117.80	118.47	118.65	118.44	118.19	118.19	118.19	118.19	118.40	118.40	118.34	118.45	118.41	118.09	117.70	117.53	117.41	117.22	116.98	117.27			
PAALUTUS	0	50	100	150	200	250	300	350	400																										
SIVUKALTEVUUS								qq=0.030																											
KAAREVUUS	R=30																																		



RevA		ETRS-GK26 / N2000	
Nähtävillä / Tyla		Kaupunginosatunnus: 12 Kunnas	
Kohleen nimi: Hatinkadun katu- ja rakennussuunnitelma		Hyväksymispäivä: X	
- Pituusleikkaus, K4 Hatinkatu		Suunnittelija: A-Hnsöödrit	Mittakaava: 1:1000/1:100
Suunnitelmalaji: Katusuunnitelma		Proj. päälikk: J. Tikkamäki	1:100
Suunnitelman päivämäärä ja hyväksyjä: 18.2.2022 Pirkko-Leena Jakonen		Suunnittelija: J-P Mäntymaa	Piirustusnumero: 2022-02-211-K