

LAHTI



# NIEMEN RANTA-ALUE

25.8.2021

Maisematarkastelu

Lahden kaupunki  
Kaupunkiympäristön palvelualue  
Maankäyttö ja aluehankkeet

M. Silvast



## LÄHTÖKOHDAT

Maisematarkastelu on tehty Niemen ranta-alueen ideakilpailun pohja-aineistoksi. Työ painottuu alueen maisemarakenteen ja maisemakuvallisesti merkittävien osa-alueiden tunnistamiseen. Sekä UPM:n että Polttimon alueista on tehty rakennushistorialliset selvitykset, joissa on kuvattu alueen historiaa ja rakentumista. Alueesta on tehty myös luontoselvitys, jossa on tarkemmin esitetty alueen kasvillisuutta ja eläimistöä.



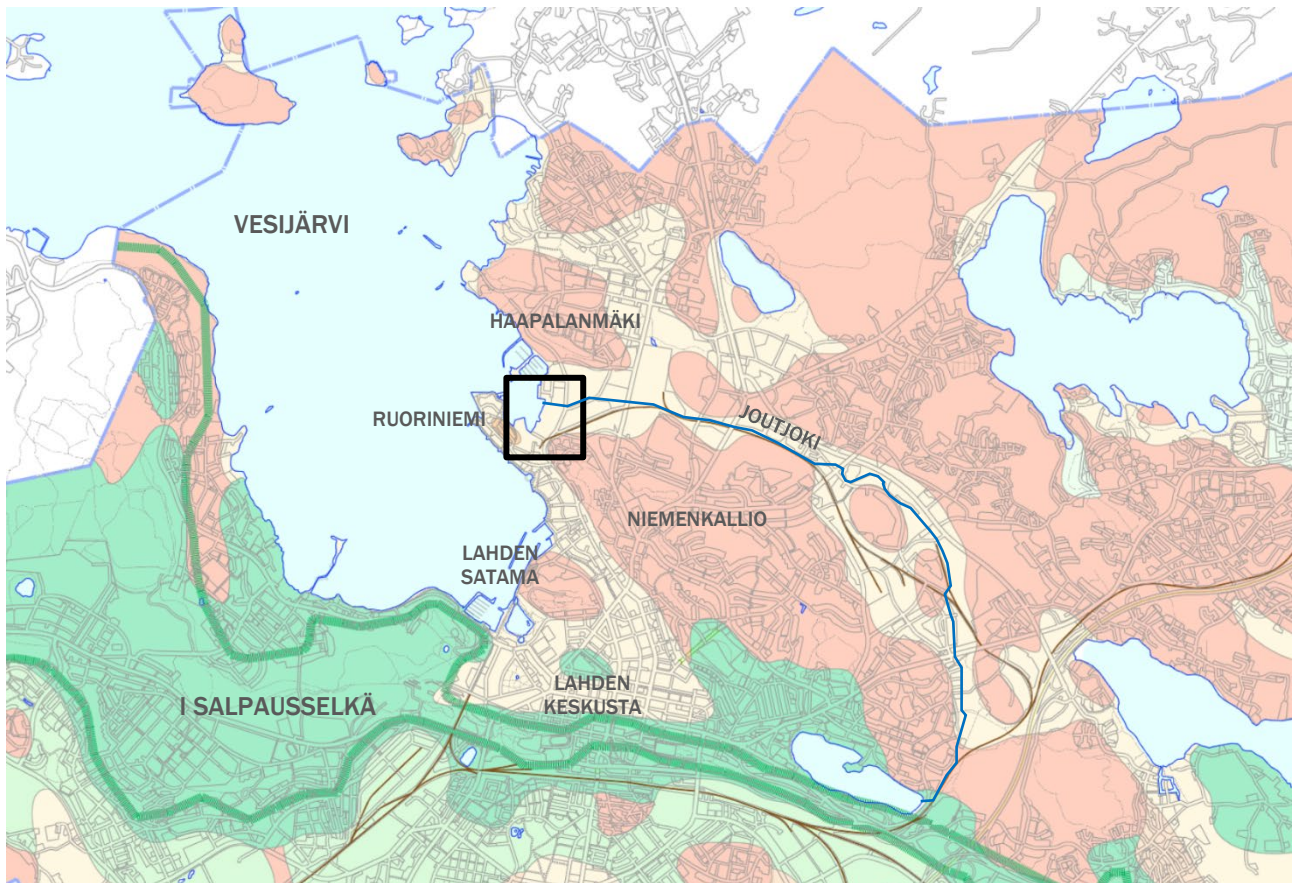
Kuva 1. Selvitysalueen rajaus.



Kuva 2. Alue Ruoriniemen rannalta kuvattuna.

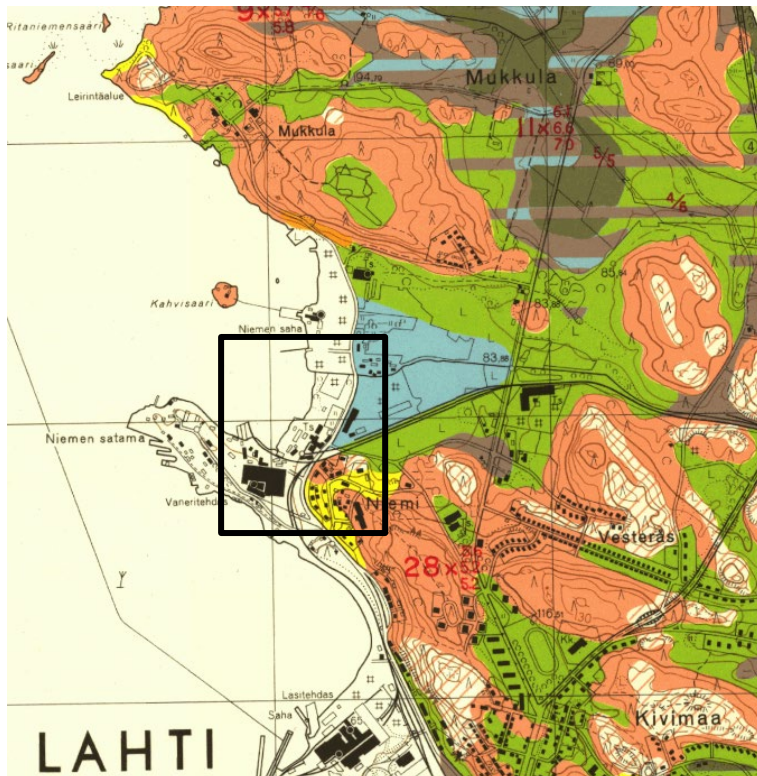


## MAISEMARAKENNE



Kuva 3. Selvitysalueen sijoittuminen Lahden maisemarakenteessa.

Selvitysalue sijoittuu I Salpausselän pohjoispuolelle Vesijärven laaksoon, Joutjoen suulle. Vesijärven laakson ranta-alueet ovat tyypillisesti savivaltaisia, tasaisia ja alavia peltomaisemia, joita reunustavat vuorottain metsäiset selänteet ja kumpuilevat viljelykset. Eteläreunalla Vesijärven laakso rajautuu I Salpausselän jyrkkään pohjoisrinteeseen. Lahti sijaitsee Vesijärven eteläpäässä Salpausselän ja Vesijärven yhtymäkohdassa. Lahden kaupungin alueella Vesijärven laakso on tiiviisti rakentunutta aluetta.

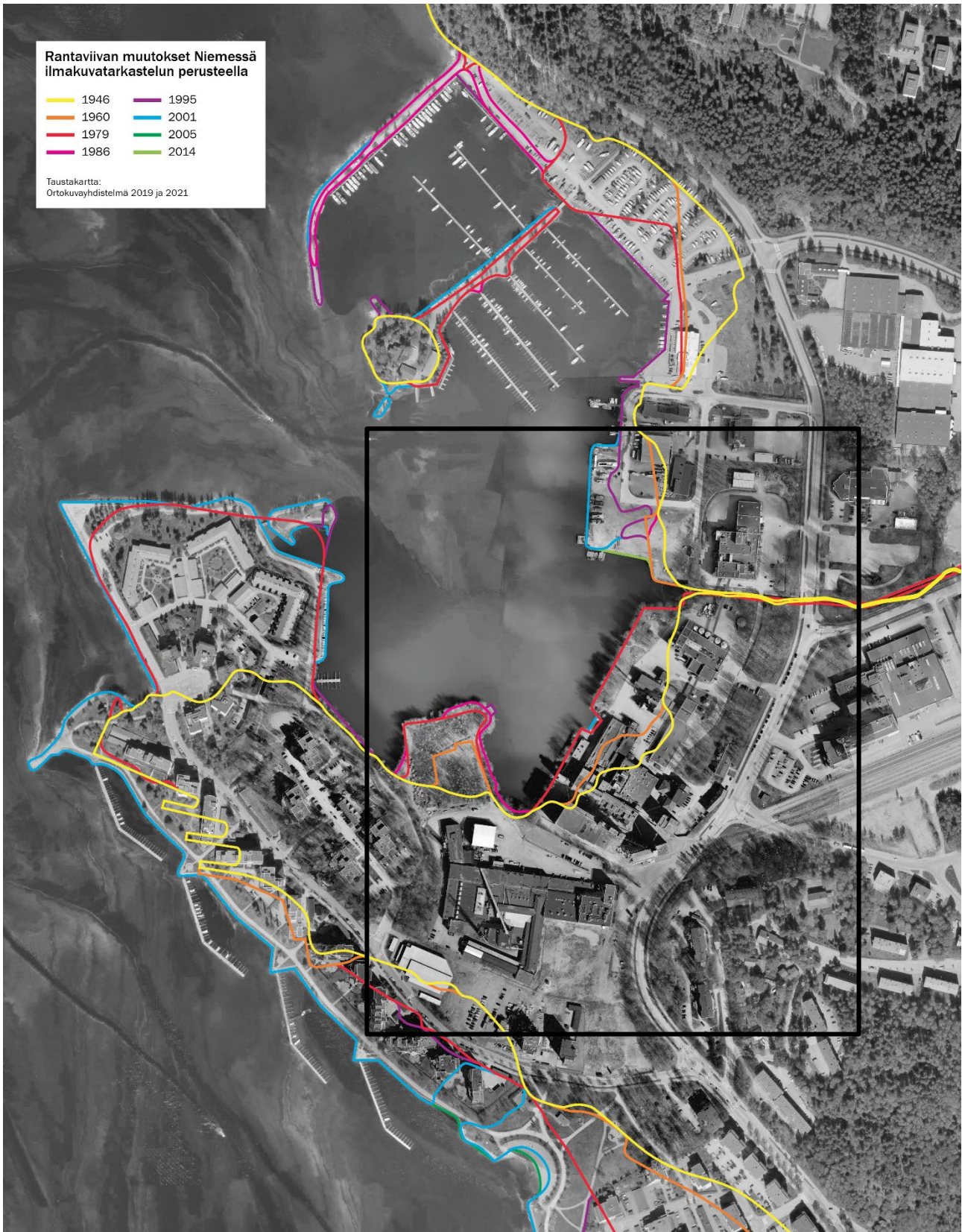


Joutjoki laskee Vesijärven järven itärannalla Ruoriniemen pohjoispuolella. Joutjoen laakso on entistä alavaa niittyaluetta, jota rajaavat Haapalanmäen ja Niemenkallion selänteet. Vesijärven rantaan sijoittuva teollisuusalue on rakentunut alueelle 1880-luvulta alkaen. Niemen ranta-alueen teollisuus on Vesijärven rannan viimeisiä teollisuusalueita Ruoriniemi-Ankkurin alueen ja Lahden sataman muututtua asumis- ja virkistyskäyttöön 1990-luvun lopulla.

Kuva 4. Ote maataloudellisesta maaperäkartasta vuodelta 1964. (MTT) [sininen = aitosavi, harmaa = hiesu, vihreä = hieno hieta, keltainen = hieno hiekka, punaoranssi = soramoreeni, punaoranssi raidoitus = avokallio]



Selvitysalueen rantaviiva on korkeudella 81.4 metriä meren pinnan yläpuolella. Vesijärven pinnan korkeus on vaihdellut ajan saatossa. Korkeimmillaan rannan on arvioitu olleen 83-84 metrissä ennen 1820-luvulla tehtyä Vääksyn jokuoman mittavaa syventämistä. Rantaviivaa on muokattu useasti vuosien kuluessa.



Kuva 5. Selvitysalueen rantaviivan muutokset ilmakuvien perusteella.



## MAISEMAKUVA

Alue sijoittuu Niemen sataman eteläpuolelle Ruoriniemen ja Kahvisaaren rajaaman vesialueen rannalle. Niemen ranta-alue näkyy maisemassa pitkälle Vesijärvelle ja muodostaa Lahteen / Niemen satamaan vesiltä saavuttaessa merkittävän näkymän. Ranta-alueen taustalla kohoavat Niemenkallion ja Mustankallionmäen silhuetit ja kauempaa katsoen myös Lahden vesitorni liittyy näkymään.

Niemen rannoilta avautuvat näkymät suuntautuvat Ruoriniemen ja Kahvisaaren välistä Enonsaaren suuntaan.

Selvitysalue rajautuu Niemenkatuun ja Ruoriniemenkadun varren rakenteilla oleviin kortteleihin. Polttimon vanha rakennuskanta, siilorakennus, Niemen avoin ruderaattimainen teollisuusraiteen alue sekä Niemenkallion puustoinen selänne muodostavat yhtymäkohdassaan maisemallisen solmukohtan. Rakennukset ja niihin liittyvä puusto ovat Kampusraitin päänäkyä idästä saavuttaessa. Myös Niemenkatua etelästä tullessa siilorakennus muodostaa maamerkin alueelle saavuttaessa.

Niemenkadulla ei ole yhtenäistä katupuuriviä. Maisemakuvassa ja katutilassa merkittäviä puita ovat Polttimon muurin vieressä teollisuusraiteen ja Aniankadun risteyksessä kasvavat kolme tammea sekä vanhojen rakennusten seinustalla kasvava rehevä villiviini. Muita maisemassa merkittäviä yksittäispuita ovat UPM:n päärakennuksen vieressä oleva jalava ja Senson Oy:n portilla kasvava hopeapaju. Katutilaa rajaavat lisäksi Lahden tiedepuiston tontilla pylväshaapa- ja lehmusistutukset sekä Polttimon tontilla Niemenkadun varressa puoliavoimet puistomaiset koivumetsiköt.

Järveltä katsoen Niemen rantapuusto ja erityisesti UPM:n täyttöniemen sekä Joutjoen suun luonnonmukaiset alueet ovat maisemassa merkittäviä. Alueilla on myös linnustollista arvoa. Joutjoen varrella on potentiaalista virkistysarvoa viheryhteytenä Niemenkadulta järven rantaan.

Tehdasalueilla on Polttimon päärakennuksen yhteydessä yksi puistomainen suurempia puistopuita kasvava alue. Puisto on oletettavasti peräisin 1970-luvulta, jolloin puiston kohdalla ollut vanha rakennus on purettu. Puistossa kasvaa mm. vaahteraa ja koivua. Alueen halki kulkee sammaloitunut betonilaatoitettu polku, jonka keskellä on pieni laatoitettu aukiomainen levennys.

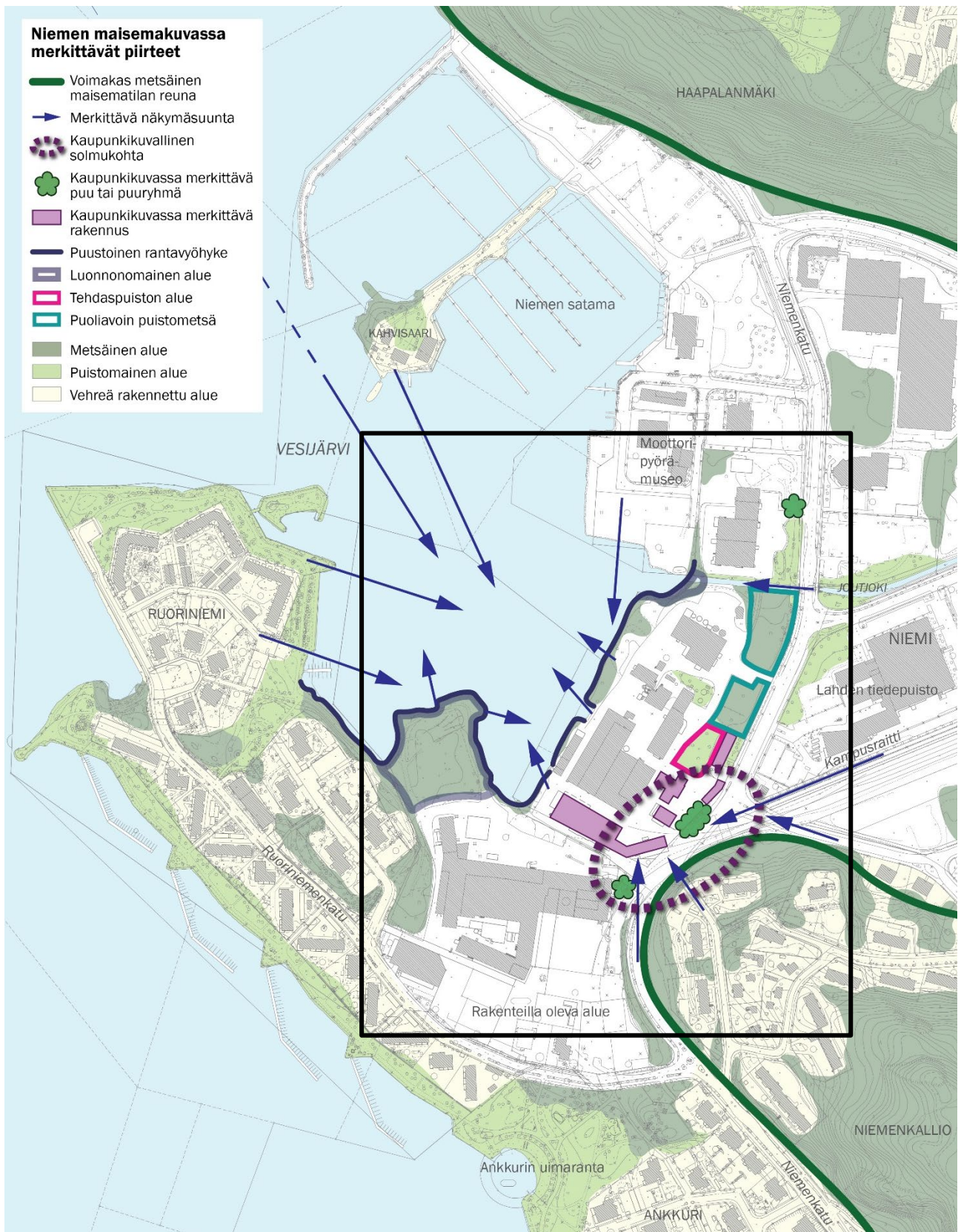
Maisemakuvan kannalta merkittävimmät elementit ovat Niemenkadun varren vanhat rakennukset, maisemapuut, rantapuusto ja Joutjoen varsi.



Kuva 6. Villiviini vanhan rakennuksen julkisivussa.



## Niemen ranta-alue, maisematarkastelu



Kuva 7. Niemen maisemakuvan ominaispiirteet.





*Kuva 8. Niemenkadun varren puoliavointa koivikkoa.*



*Kuva 9. Niemenkadun vanhat punatiilirakennukset rajaavat katutilaa.*





Kuvat 10 ja 11. Polttimon "tehdaspuistossa" kasvaa kookkaita puistopuita.





Kuva 12. Senson Oy:n portin vieressä kasvava hopeapaju.



Kuva 13. UPM:n edustalla sijaitseva maisemallisesti merkittävä jalava.





*Kuva 14. Niemen ranta-alueelta avautuu järvimaisema kohti Enonsaarta.*



*Kuva 15. Niemen ranta-alueen puustoa Ruoriniemestä kuvattuna.*



## VIRKISTYSALUEVERKOSTO



Kuva 16. Niemen virkistyspalvelut.

Vesijärven rannat ovat suosittuja ulkoilualueita. Ankkurin ja Ruoriniemen rannoilla kulkevalle ulkoilureitille tullaan kävelemään kauempaakin Lahdesta. Ankkurin ja Ruoriniemen rantapuistot muodostavat ns. kaupunginosapuiston, jonka kehittämiseen panostetaan. Niemen ranta-alue yhdistää Ankkurin ja Ruoriniemen rantaraitin Mukkulan kartanopuiston reitistöihin. Yleiskaavan mukaan rantaraittia on tarkoitus kehittää matkailun kävelyreitinä. Alueelta itään on vastikään rakennettu uusi Kampusraitti, joka yhdistää Niemen yliopistokampuksen eri toimipisteet

Niemen alueella on nykyisellään vähän virallisia viheralueita. Niemen kehityskuvassa Joutjoen varteen on kaavailtu aluetta kokoava keskuspuisto, joka jatkuisi Vesijärven rantaan asti.

UPM:n täyttöniemen alueella kasvaa tiheää nuorta monipuolista puustoa. Rannat ovat osin tuettu laudoituksin ja alueella on vanhoja laiturirakenteita. Alueella kasvaa paljon jalavaa.

Ruoriniemenkadun varteen on kaavoitettu vielä rakentamaton Wilhelminpuisto, jonka läpi kulkee tulevaisuudessa kulkuyhteys alueelle. Wilhelminpuistoon on suunniteltu taideteos, jonka ovat suunnitelleet Päivi Raivio ja Daniel Bumann. Teoksessa puiston alueelle sijoitetaan tukkeja, jotka ovat muistuma UPM:n alueen tukinuitosta. Teos kutsuu oleskelemaan, tasapainoilemaan, kiipeilemään ja kävelemään tukkeja pitkin.

Kuva 17. Havainnekuva Wilhelminpuistoon suunnitellusta taideteoksesta.







Kuva 18. Näkymä Kampusraitilta kohti tehdasaluetta. Näkymän päätepisteenä Polttimon siilo ja UPM:n piippu.



Kuvat 19 ja 20. Joutjoen varret ovat potentiaaliset virkistyskäyttöön.





*Kuva 21. Joutjoen suulla on linnustollista arvoa. Vesialue pysyy sulana ympäri vuoden.*



*Kuvat 22 ja 23. UPM:n täyttöniemen rantarakenteita ja rehevää kasvillisuutta.*