

Asemakaavan muutos A-2769 (Niemi, Niemen satama)
Osallisten kuuleminen (MRL 62§)

Laatikkotehtaankatu 3 / Marronwood Oy:n puolesta esitämme kannanottonamme seuraavaa:

Kaavamuutos ei suoraan liity alueeseemme. Meillä ei ole huomautettavaa nähtävillä olevan kaavaluonnoksen johdosta.

Yleisesti toteamme, että kaikki toimenpiteet, joilla Niemen sataman saavutettavuutta ja kehittämistä edistetään ovat kannatettavia.

Lahdessa 20.4.2020
Marronwood Oy



Yhteenveto Niemen sataman kaavaluonnoksen karttakommentoinnista

27.4.2020

koonnut vuorovaikutussuunnittelija Henrik Saari



LAHTI

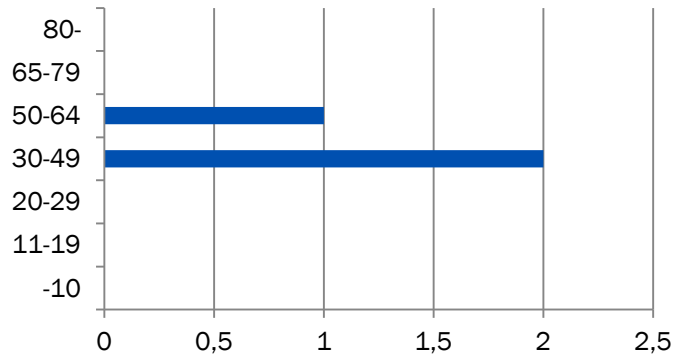
Kaavaluonnos oli kommentoitavissa 26.3.–23.4.2020

- Kaavaluonnos koski Niemen sataman aluetta, jonne laaditaan asemakaavamuutosta (A-2769).
- Kommenttinsa saattoi jättää karttapohjaisella Maptionnaire-alustalla verkossa tai ottamalla muulla tavoin suunnittelijaan yhteyttä.
- Tähän koosteeseen sisältyvät Maptionnairen kautta jätetyt kommentit.
- Vastaajien lukumäärä: 3
- Maptionnaire-kyselyssä vierailleiden määrä: 15
- Karttavastausten eli paikannusten määrä: 5

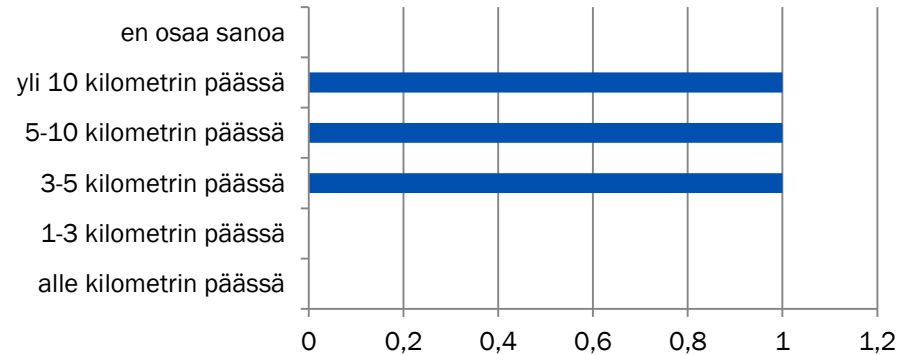


Taustatietoa vastaajista

Ikä

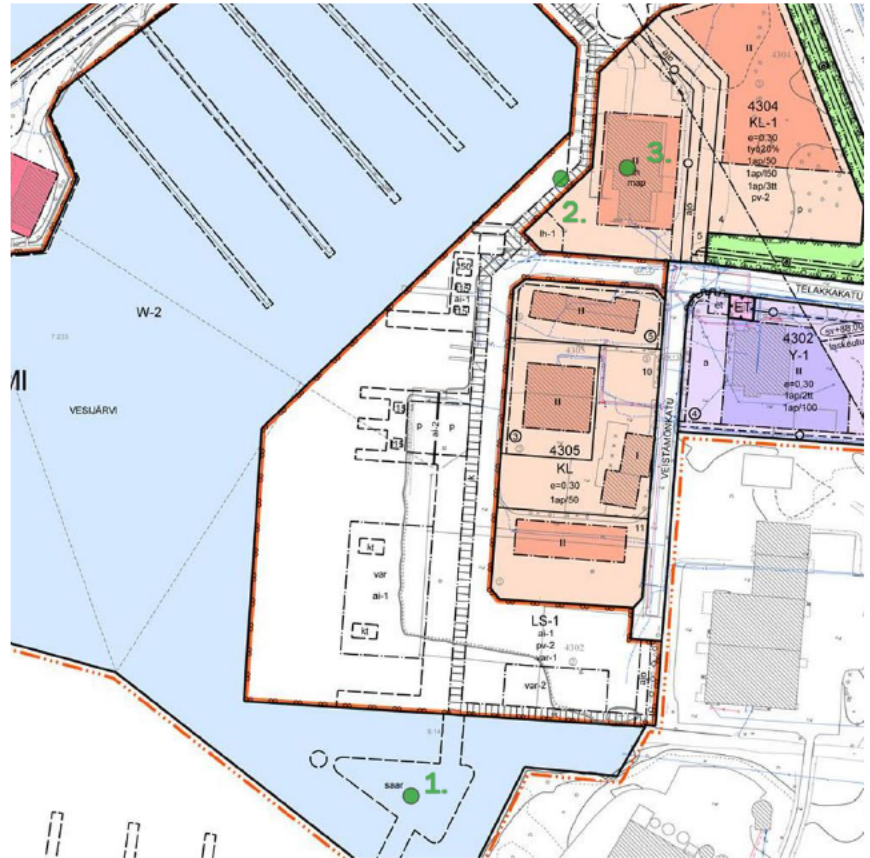


Kuinka kaukana asut Niemen satamasta?



Pidän tästä luonnoksessa -paikannukset

- 1) Kulkuyhteys rannan puolelle on tosi hyvä idea!
- 2) Rantaraitti voisi tässä olla leveä - laiturialueeseen ja ravintolan piha-alueeseen laajentunut
- 3) Otollisella paikalla oleva ravintolarakennus - mahdollisuudet vaikka mihin.



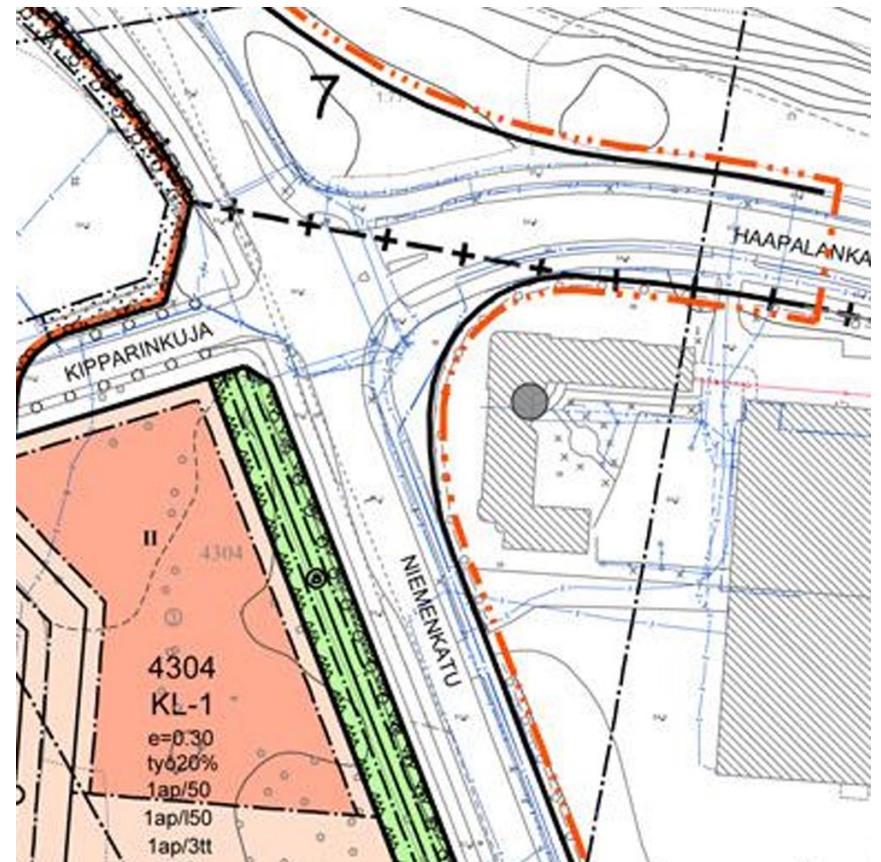
En pidä tästä luonnoksessa -paikannukset

- Rantaraitin tulisi kulkea riittävän etäällä rannasta, ettei synny seisovia vesialueita, eikä alueen turvallisuus vaarannu.



Kehittämistä vaativa kohta -paikannukset

- Paikannukseen ei sisälly kommenttia.



1/3 Kaavaluonnos

Taustalla näet Niemen sataman alueesta laaditun kaavaluonnoksen. Mikä siinä on mielestäsi onnistunutta? Entä mikä taas kaipaisi vielä tarkentamista tai muutoksia?

Kaavaluonnoksen merkintöjen tulkintaan saat apua kaavamerkinnöistä.

Ohje: Klikkaa nappia, raahaa kaavakartta tai nappi oikeaan kohtaan ja tallenna. Voit lähentää tai loitontaa karttaa halutessasi. Karttamerkinnän tehtyäsi voit perustella vastaustasi. Voit merkitä kartalle niin monta kohtaa kuin haluat.

Pidän tästä luonnoksessa
Merkitse tällä merkillä luonnokseen ominaisuus tai paikka, jota pidät hyvänä.



En pidä tästä luonnoksessa
Merkitse tällä merkillä luonnokseen ominaisuus tai paikka, joka ei ole mielestäsi ehdotetun kaltaisena hyvä.



Kehittämistä vaativa kohta
Merkitse tällä merkillä ominaisuus tai paikka kaavaluonnoksesta, joka vaatisi mielestäsi vielä kehittämistä.



2/3 Muut kommentit

Muita kommentteja Niemen sataman alueelle laaditusta kaavaluonnoksesta

Mitä haluaisit vielä otettavan huomioon Niemen sataman suunnittelussa?



3/3 Taustatietoni

Kertomalla taustatietosi helpotat kyselyvastausten analysointia. Vastaukset eivät näy muille vastaajille.

Ikä

- 10
- 11-19
- 20-29
- 30-49
- 50-64
- 65-79
- 80+

Kuinka kaukana asut Niemen satamasta?

- alle kilometrin päässä
- 1-3 kilometrin päässä
- 3-5 kilometrin päässä
- 5-10 kilometrin päässä
- yli 10 kilometrin päässä
- en osaa sanoa

Voit myös halutessasi jättää palautetta nimelläsi ja antaa yhteystietosi. Niitä ei käytetä muihin tarkoituksiin kuin kaavatyön yhteydessä. Lahden kaupunki ei luovuta yhteystietoja kolmansille osapuolille.

Nimi

Mahdollinen taustaorganisaatio

Sähköpostiosoite tai muu yhteystieto

Hyväksyn, että tämä lomake kerää henkilötietojani

- Kyllä
- Ei

Kiitos avustasi! Kuulemisajan jälkeen saadusta mielipiteistä ja kaavahankkeen etenemisestä raportoidaan Lahden kaupungin verkkosivuilla.



Kiitos osallistumisesta!

Kaupunkiympäristön palvelualue
Maankäyttö ja aluehankkeet



LAHTI