

Luonnonsuojelu- ja ympäristöhoito-osasto

HAKEMUS HÄMEEN ELY-KESKUKSELLE YKSITYISMAALLA SIJAITSEVAN KOHTEEN MUODOSTAMISEKSI LUONNONSUOJELUALUEEKSI 1)*

RAUHOITUKSEN TARKOITUS 2)

Luonnon monimuotoisuuden säilyttäminen Lahden kaupungin omistamilla mailla

RAUHOITETTAVAKSI HAETTAVAN KOHTEEN LUONNE

(pääasiallinen luontotyyppi)

- | | | |
|--|---|----------------------|
| <input checked="" type="checkbox"/> metsä | <input checked="" type="checkbox"/> vesistö | pinta-ala n. 27,6 ha |
| <input checked="" type="checkbox"/> suo | <input type="checkbox"/> harju | |
| <input type="checkbox"/> niitty | <input type="checkbox"/> muu, mikä | |
| <input checked="" type="checkbox"/> kallioalue | _____ | |

Lyhyt kuvaus kohteesta 3)

Kohteen ydinalue muodostuu vanhasta kalliomänniköstä kilpikaarnamäntyineen.

Ydinalueen lisäksi kohteelta löytyy 3 metsälain mukaista pientä luonnontilaista suolampea (Silmälammi ja Nimetön) sekä 1 isompi luonnontilainen suolampi (Hirvilammi).

Lampien väliset alueet ovat ojitettua rämettä. Myös suon laidoilla on vanhaa mäntyvaltaista ja osin kallioista metsää. Kohteen puusto on pääosin luonnontilaista ja hoitamatonta. Kohde kannattaa säästää yhtenäisenä elinympäristöiltään vaihtelevana kokonaisuutena.

Hirvilammi on ruskeavetinen, pieni, rauhallinen, jopa erämaisen tuntuinen lammi, jota ympäröi komea kilpikaarnainen männikkö. Lammen ympärillä on vähän kangasrämettä ja kangaskorpea ja kapea neva-reunus, jossa kasvaa mm. valkopiirtoheinää, pullosaraa, raatetta, karpaloa, suokukkaa, pyöreälehtiki-hokkia, mutasaraa, leväkköä ja jouhisaraa.

Kallioisilla kohdilla kanerva runsastuu valtalajiksi. Seuralaisina kasvavat kevätpiippo, metsätähti, kielo ja kanerva. Pohjakerros koostuu laajoista yhtenäisistä seinäsammalen kasvustoista. Kosteissa kohdissa on korpikarhunsammalta, suonihuopasammalta ja kangasrahkasammalta sekä kallioisten kohtien tuntumassa kivikynsisammalta ja kangaskarhunsammalta.

Päijät-Hämeen maakuntakaavassa (2006) Hirvilammi on merkitty suojelualueeksi (S) maakunnallisesti arvokkaana erämaisena latvajärvenä, jolla on myös linnustollista merkitystä.

- Aluetta luonnehtivia lisäselvityksiä ja valokuvia hakemuksen liitteenä

KOHTEEN SIJAINTI JA KARTTATIEDOT 4)

- kohde on merkitty liitteenä olevaan tilus-/rekisterikartan jäljennökseen
 kohde on merkitty liitteenä olevaan peruskartan jäljennökseen
 hakija pyytää ympäristökeskuksen apua karttojen hankinnassa ja kohteen kartoille merkitsemisessä

TILAA KOSKEVAT TIEDOT

Kunta: Lahti

Kylä: 532-406 Nastola

Tilan nimi ja rekisterinumero:

| | | |
|------------------|------------|---------------|
| Kiinteistötunnus | Nimi | Pinta-ala, ha |
| 532-406-4-191 | Hirvilampi | 27,6 |

SELVITYS HAKIJAN OMISTUSOIKEUDESTA ⁵⁾

- jäljennös lainhuutotodistuksesta
- jäljennös kauppakirjasta
- muu selvitys

*) Numerot viittaavat lomakkeen rauhoitusmenettelyohjeiden vastaaviin kohtiin

RAUHOITUSMÄÄRÄYKSET (kts. takasivu)

- rauhoitusmääräykset liitteenä
- hakija pyytää ympäristökeskuksen apua rauhoitusmääräysten laatimisessa

KORVAUSMENETTELY

- hakija ei vaadi korvausta rauhoituksesta
- hakija asettaa korvauksen saamisen rauhoituksen edellytykseksi

HAKIJAN/HAKIJOIDEN NIMI- JA OSOITETIEDOT SEKÄ ALLEKIRJOITUKSET (yhteisomistuksessa olevista kohteista kaikkien omistajien nimet)

Lahdessa

x pnä marraskuuta 2021

Nimi

Nimi

Juha Helminen
Nimen selvennys

Mia Honkanen
Nimen selvennys

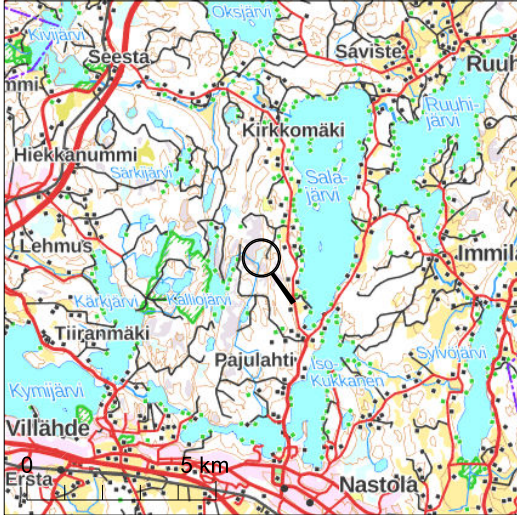
Kaupungingeodeetti
Arvo tai ammatti

Luonnonsuojeluvalvoja
Arvo tai ammatti

Osoite
Lahden kaupunki
Kaupunkiympäristö
Askonkatu 2
15100 Lahti

liite muista omistajista

| | | |
|-----------|--------------------------|----------------------------|
| Liitteet: | Karttapiiroksia | 1 kpl (rajaus) |
| | Omistusoikeustodistuksia | 1 kpl |
| | Valokuvia | 8 kpl |
| | Lisäselvityksiä | 0 kpl |
| | Muita liitteitä | 1 kpl (rauhotusmääräykset) |

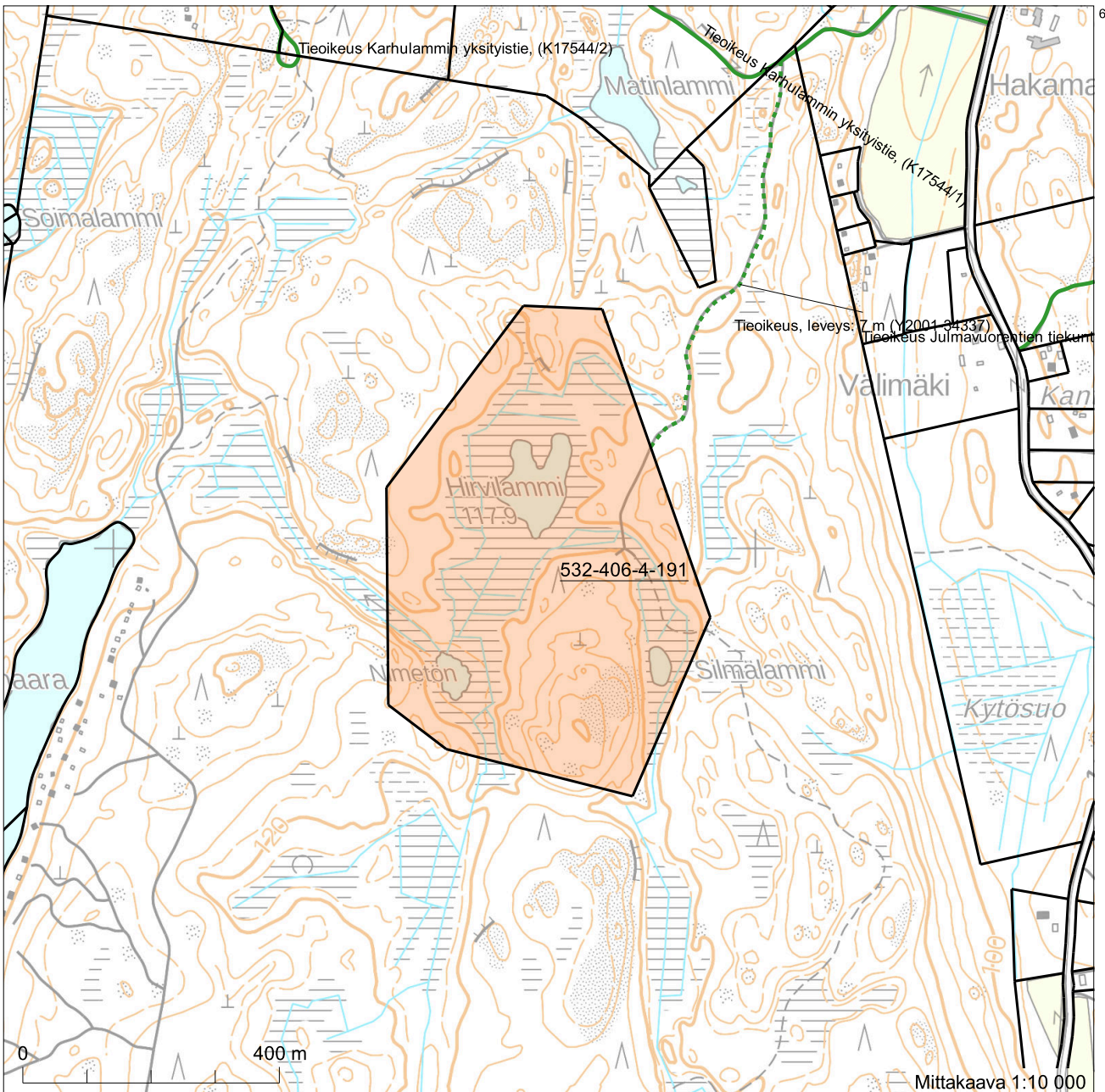


Kiinteistötunnus: 532-406-4-191
 Nimi: Hirvilammi
 Rekisteriyksikkölaji: Tila
 Kunta: Lahti (398)
 Palstojen lukumäärä: 1

Rekisteriyksikön alueella on yleiskaava.

Tulostettu kiinteistötietojärjestelmästä 1.10.2021.

Kiinteistörekisterin tiedoissa voi olla puutteita ja epätarkkuuksia. Rekisteriyksikön tarkka alueellinen ulottuvuus selviää toimitusasiakirjoista ja maastosta. Rekisteritiedoista katso tarkemmin www.maanmittauslaitos.fi/rekisteritiedot.



6763846

Perustiedot

| | | | |
|-----------------------|---------------|--------------------|-----------|
| Kiinteistötunnus: | 532-406-4-191 | Rekisteröintipvm: | 6.11.2001 |
| Nimi: | Hirvilammi | Kokonaispinta-ala: | 27,64 ha |
| Rekisteriyksikkölaji: | Tila | Maapinta-ala: | 26,19 ha |
| Kunta: | Lahti (398) | Vesipinta-ala: | 1,4422 ha |
| Arkistoviite: | 532:2001:82 | | |

Lainhuutotiedot

| | | | |
|-------------------------|-------------------------------|--------------------|--|
| 1) | Selvennyslainhuuto 17.11.2001 | | |
| Asianumero: | 729/17.11.2001/9021782 | | |
| Omistusosuus: | 1/1 | | |
| Omistajat: | Lahden kaupunki, 0149669-3 | | |
| Aikaisemmat lainhuudot: | Lainhuuto 10.9.1998 | | |
| | Asianumero: | 729/10.9.1998/2044 | |
| | Arkistoviite: | 729:1998:LH:2044 | |

Määräalojen lainhuutotiedot

Ei erottamattomia määräaloja tai erillisinä luovutettuja yhteisalueosuuksia.

Lainhuudattamattomat luovutukset

Ei kirjaamisviranomaisen tiedossa olevia lainhuudattamattomia luovutuksia.

Tulostettu kiinteistötietojärjestelmästä 1.10.2021.

Todistuksesta käyvät ilmi ainakin kaikki ne hakemukset, jotka ovat saapuneet kirjaamisviranomaiselle todistuksen otsikon päiväystä edeltävänä arkipäivänä ennen viraston aukioloajan päättymistä. Mahdolliset vallintarajoitukset on katsottava rasisitustodistukselta.

Rekisteriyksikön pinta-alatiedoissa voi olla epätarkkuuksia.

Rekisteritiedoista katso tarkemmin www.maanmittauslaitos.fi/rekisteritiedot.

Omistajien yhteystietoja

Tila 532-406-4-191, Hirvilammi

Lahden kaupunki, 0149669-3
Yhteystiedot, katso www.ytj.fi

Tiedot perustuvat väestötietojärjestelmään.

Valokuvia Hirvilammin suojelualueelta
Kuvat 8.10.2021, Mia Honkanen



Alueen suurin lampi Hirvilampi.



Hirvilammin itäpuoleista metsää.



Kalliokieleke alueen pohjoispäässä.



Alueen itäosassa sijaitseva Silmälampi.



Silmälammi kalliolta kuvattuna.



Kalliometsää Hirvilammin ja Nimettömän välissä.



Kalliometsää.



Alueen länsiosassa sijaitseva Nimetön.

Rauhoitusmääräykset - Hirvilammi

1) Yleiset rajoitukset:

Alueella on kielletty:

- metsänhakkuu ja muut metsänhoitotoimet sekä metsien luontaiseen kehitykseen puuttuminen;
- elävien ja kuolleiden kasvien, kasvin osien sekä sienten ottaminen ja vahingoittaminen lukuun ottamatta marjojen ja ruokasienien poimintaa;
- ojien kaivaminen, vesien perkaaminen ja patoaminen;
- kaikenlainen maa- ja kallioperän vahingoittaminen, muuttaminen ja sen ainesten ottaminen;
- metsästys, kaikenlainen luonnonvaraisten selkärankaisten eläinten pyydystäminen, tappaminen ja häiritseminen ja niiden pesien hävittäminen sekä koirien vapaana pitäminen, lukuun ottamatta hirvieläinten metsästyksen ja koirakokeiden suorittamisen yhteydessä tapahtuvaa ajoa alueella tai alueen poikki;
- selkärangattomien eläinten pyydystäminen ja kerääminen;
- muu kalastus kuin onkiminen ja pilkkiminen kunnan omistamilla vesialueilla;
- rakennusten, rakennelmien, laitteiden, teiden ja polkujen rakentaminen;
- tulenteko, telttailu ja muu leiriytyminen ja yöpyminen;
- moottoriajoneuvolla liikkuminen;
- suunnistuskilpailut, maastopyöräily sekä muut luontoa vahingoittavat maastokilpailut ja -harjoitukset;
- kaikenlainen muu toiminta, joka saattaa muuttaa alueen maisemakuvaa tai vaikuttaa epäedullisesti alueen luonnonolosuhteisiin ja näin kasvillisuuden ja eläimistön säilymiseen.

2) Sallitut toimenpiteet:

Edellä olevien määräysten estämättä alueella sallitaan:

- reittien ja polkujen käyttö sekä reittien kunnostaminen ja ylläpito;
- mahdollisten opastaulujen ja opasviittojen asentaminen kulun ohjaamiseksi;
- vaarallisten puiden kaataminen reittien varsilta maapuiksi;
- luonnolle haitallisten vieraslajien, eläinten ja kasvien hävittäminen kaupungin erikseen ohjeistamalla tavalla;
- alueen ennallistamiseksi tai luonnontilan palauttamiseksi tarpeelliset toimet kaupungin ja Ely-keskuksen hyväksymän suunnitelman mukaisesti.

Kaupunki vastaa ulkoilureittien kunnossapidosta sekä opastaulujen ja opasviittojen asentamisesta. Kaupunki vastaa myös rauhoitusmääräysten sallimasta puiden kaatamisesta.

3) Hoito- ja käyttösuunnitelma:

Alueelle laaditaan tarvittaessa ELY-keskuksen ja kaupungin yhteistyönä hoito- ja käyttösuunnitelma, joka sisältää tarpeelliset toimet alueen luontoarvojen säilyttämiseksi ja turvaamiseksi. Kaupunki vastaa suunnitelman mukaisten toimien suorittamisesta.

4) Poikkeuslupa:

Hämeen ELY-keskus voi yksittäistapauksessa myöntää poikkeuksen edellä olevista määräyksistä, jos poikkeaminen ei vaaranna alueen suojelutavoitetta ja on tarpeen alueen hoidon, käytön tai tutkimuksen kannalta.