

# Lahden seudun jätehuoltoviranomaisen alueen jätetaksa

Asikkala, Heinola, Hollola, Kärkölä, Lahti, Myrskylä, Orimattila, Padasjoki, Pukkila ja Sysmä

**Taksateksti hyväksytty Lahden seudun jätelautakunnassa 18.11.2021**

Liite 1. Jätehuollon perusmaksu ja kunnan järjestämän jätteenkuljetuksen maksut 1.1.2022 alkaen, hyväksytty 18.11.2021

Liite 2. Lajitteluasema sekä jätelavapalvelut 1.1.2022 alkaen, hyväksytty 18.11.2021

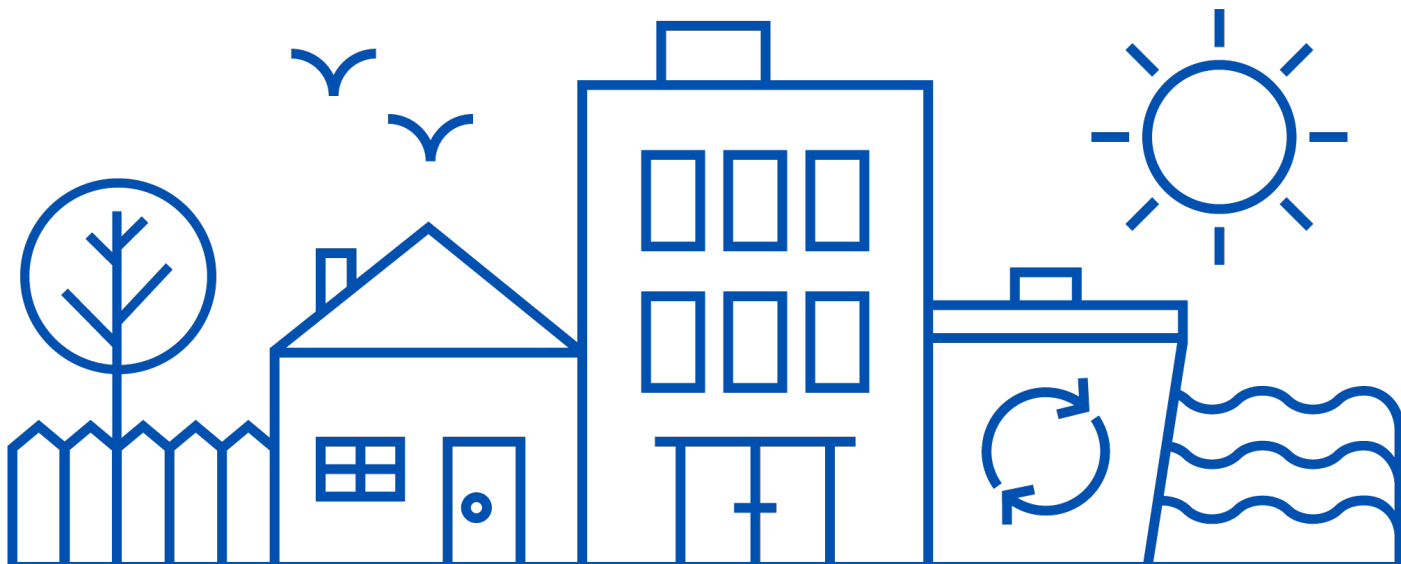
Liite 3. Maksut käsittelykeskuksessa 1.1.2022 alkaen, hyväksytty 18.11.2021

Liite 4. Asumisessa syntyvien lietteiden vastaanottomaksut 1.6.2021 alkaen, hyväksytty 22.4.2021

Liite 5. Salpakierto Oy:n yleiset maksut 1.1.2021 alkaen, hyväksytty 19.11.2020

Liite 6. Biojätteen erilliskeräyspalvelukokeilu Lahdessa 1.1.2022-18.7.2024, hyväksytty 14.10.2021

Liite 7. TSV-maksut 1.1.2022 alkaen, hyväksytty 18.11.2021



## Sisällys

<b>1 Luku</b>	<b>Soveltamisala ja yleiset veloitteet .....</b>	<b>3</b>
1 §	Soveltamisala .....	3
2 §	Määritelmät .....	3
<b>2 Luku</b>	<b>Jätehuollon perusmaksu.....</b>	<b>6</b>
3 §	Jätehuollon perusmaksun määräytymisperusteet .....	6
4 §	Jätehuollon perusmaksulla kustannettavat palvelut .....	6
<b>3 Luku</b>	<b>Kiinteistökohtaisen jäteastian (kotinouto) ja aluekeräyspistepalvelun maksut.....</b>	<b>7</b>
5 §	Salpakierto Oy:n kilpailuttaman jätteenkuljetuksen alue .....	7
6 §	Kiinteistökohtaisen jäteastian (kotinouto) ja aluekeräyspistepalvelun maksun muodostuminen .....	7
7 §	Kiinteistökohtaisen jäteastian (kotinouto) maksun määräytymisperusteet .....	7
8 §	Aluekeräyspistemaksun määräytymisperusteet .....	8
9 §	Lisämaksut.....	8
10 §	Maksun määräytyminen erityisissä tilanteissa .....	10
<b>4 Luku</b>	<b>Lajitteluasemamaksut ja käsittelykeskuksen vastaanottomaksut.....</b>	<b>11</b>
11 §	Lajitteluasemamaksut.....	11
12 §	Lavapalveluiden maksut .....	11
13 §	Käsittelykeskuksen maksut.....	11
14 §	Kunnan toissijaisen jätehuollon järjestämisvelvollisuuden (TSV) maksut .....	11



<b>5 Luku</b>	<b>Lietteen vastaanottomaksut .....</b>	<b>13</b>
15 §	Lietteen vastaanottomaksut .....	13
<b>6 Luku</b>	<b>Jättemaksun laskutus, perintä ja muutoksenhaku .....</b>	<b>14</b>
16 §	Jättemaksun määrääminen .....	14
17 §	Jättemaksun laskutus .....	14
18 §	Jättemaksun perintä ja ulosotto.....	14
19 §	Muutoksenhaku jättemaksusta .....	15
<b>7 Luku</b>	<b>Muut määräykset .....</b>	<b>16</b>
20 §	Taksamuutokset.....	16
21 §	Voimaantulo .....	16
	Liite 1. Jätehuollon perusmaksu ja kunnan järjestämän jätteenkuljetuksen maksut 1.1.2022 alkaen.....	17
	Liite 2. Lajitteluasema sekä jätelavapalvelut 1.1.2022 alkaen .....	17
	Liite 3. Maksut käsittelykeskuksessa 1.1.2022 alkaen.....	17
	Liite 4. Asumisessa syntyvien lietteiden vastaanottomaksut 1.6.2021 alkaen.....	17
	Liite 5. Salpakierto Oy:n yleiset maksut 1.1.2021 alkaen.....	17
	Liite 6. Biojätteen erilliskeräyspalvelukokeilun maksut 1.1.2022-18.7.2024 .....	17
	Liite 7. TSV-maksut 1.1.2022 alkaen .....	17



## 1 Luku Soveltamisala ja yleiset velvoitteet

### 1 § Soveltamisala

Tätä jätetaksaa sovelletaan kunnan jätehuollon järjestämisvelvollisuuden piiriin kuuluviin jätteisiin ja kunnan jätehuollon järjestämisvelvollisuuden piiriin toissijaisesti kuuluviin jätteisiin.

Jätetaksa on voimassa Lahden seudun jätelautakunnan toimialueella.

Jätetaksa ei koske kiinteistön haltijan järjestämässä jätteenkuljetuksessa palvelusta perittäviä yksityisoikeudellisia maksuja.

Jäljempänä annetut jätetaksan määräykset ovat jätelainsäädäntöä ja jätehuoltomääräyksiä täydentäviä sitovia määräyksiä.

### 2 § Määritelmät

Tässä jätetaksassa tarkoitetaan

**Aluekeräyspisteellä** Salpakierto Oy:n ylläpitämää alueellista jätteen keräyspaikkaa.

Aluekeräyspisteet on tarkoitettu päivittäisille seka- ja energijätteille.

**Asumisessa syntyvällä jätteellä** kaikkea vakinaisessa asunnossa, vapaa-ajanasunnossa, asuntolassa ja muussa asumisessa syntyvää jätettä sen lajista, laadusta ja määrästä riippumatta.

**Asumisessa syntyvällä lietteellä** asumisessa tai vastaavassa toiminnassa syntynyttä kiinteistön saostussäiliöihin, pienpuhdistamon lietesäiliöihin tai muihin käsittelyjärjestelmiin kertyvää laskeutuvaa tai kelluvaa ainesta, joka voidaan erottaa jätevedestä omana jakeena, sekä umpisäiliölietettä.

**Biojätteellä** kotitalouksissa, ravintoloissa, ateriapalveluissa ja vähittäisliikkeissä syntyvää biologisesti hajoavaa elintarvike- ja keittiöjätettä, elintarviketuotannossa syntyvää vastaavaa jätettä.



## Lahden seudun jätehuoltoviranomainen

**Energiajätteellä** muovia ja materiaalihyötykäyttöön soveltumatonta paperi-, pahvi-, tekstiili- ja kartonkijätettä, josta on syntypaikalla lajittelemalla eroteltu sekajäte, hyötyjätteet, PVC sekä vaaralliset jätteet.

**Jätehuollon perusmaksulla** jätelain mukaista maksua, jolla katetaan jätehuollon järjestämiseen liittyvistä tehtävistä aiheutuvat kustannukset.

**Kiinteistökohtaisella jäteastialla** (kotinouto) Salpakierto Oy:n tai kiinteistön haltijan järjestämää jätteenkuljetusta, jossa jätelajit noudetaan kiinteistölle sijoitetusta jäteastiasta tai kahden tai useamman kiinteistön yhteisestä jäteastiasta (jätekimppa).

**Kiinteistön haltijan järjestämällä jätteenkuljetuksella** jätelain 37 §:n mukaista jätteenkuljetusta, jossa kiinteistön haltija vastaa jätteenkuljetuksen hankkimisesta sopimalla asiasta yksityisen jätteenkuljetusyrityksen kanssa näiden jätehuoltomääräysten mukaisesti.

**Kunnan jätehuollon järjestämisvelvollisuuden piiriin kuuluvalla jätteellä** asumisessa syntyvää jätettä, mukaan lukien asumisessa syntyvä liete, kunnan hallinto- ja palvelutoiminnassa syntyvä yhdyskuntajäte sekä liikehuoneistoissa syntyvä yhdyskuntajäte, joka kerätään yhdessä asumisessa syntyvien jätteiden kanssa.

**Kunnan jätehuollon järjestämisvelvollisuuden piiriin toissijaisesti kuuluvalla jätteellä** (TSV) elinkeinotoiminnan jätettä, jonka haltija on pyytänyt liittymistä kunnan jätehuoltojärjestelmään muun palvelutarjonnan puutteen vuoksi, eikä asianmukaisen jätehuollon järjestäminen terveyden ja ympäristön suojelemiseksi muutoin ole mahdollista. Pyynnön kohteena oleva jäte on pystyttävä käsittelemään kunnallisessa jätehuoltojärjestelmässä.

**Käsittelykeskuksella** Salpakierto Oy:n käsittelykeskusta.

**Lajitteluasemalla** Salpakierto Oy:n ylläpitämää valvottua jätteiden tuontipaikkaa Asikkalassa, Heinolassa, Hollolassa, Lahdessa, Orimattilassa, Padasjoella ja Sysmässä.

**Laskutushetkellä** jätehuoltoviranomaisen hyväksymän maksuunpanoluettelon poimintapäivää Salpakierto Oy:n rekisteristä.



## Lahden seudun jätehuoltoviranomainen

**Salpakierto Oy:n kilpailuttamalla jätteenkuljetuksella** jätelain 36 §:n mukaista jätteenkuljetusta, jossa Salpakierto Oy vastaa kuntien puolesta jätteenkuljetuksen kilpailuttamisesta sekä tilaamisesta noutamaan jätteet kiinteistöiltä näiden jätehuoltomääräysten mukaisesti.

**Sekajätteellä** sellaista yhdyskuntajätettä, joka jää jäljelle, kun siitä on erikseen syntypaikalla lajiteltu energiajäte, biojäte, muut hyötyjätteet, tuottajavastuunalaiset jätteet, mukaan lukien pakkausjätteet, sekä vaaralliset jätteet omiksi jätelajeikseen.



## 2 Luku Jätehuollon perusmaksu

### 3 § Jätehuollon perusmaksun määräytymisperusteet

Jätehuollon perusmaksu on asuinhuoneistokohtainen maksu. Perusmaksua on velvollinen maksamaan se, joka omistaa asuinhuoneiston laskutushetkellä. Perusmaksu määrätään kalenterivuodeksi kerrallaan.

Jätehuollon perusmaksu määräytyy rakennuksen käyttötarkoituksen Rakennusluokitus 2018:n mukaan mukaan:

- Luokka 1: Rakennuksen käyttötarkoitukset 11-39: yhden asunnon talot, kahden asunnon talot, muut erilliset pientalot, rivitalot, ketjutilat, luhtitalot, muut asuinrakennukset. Asuinrakennukset (Rakennusluokitus 01)
- Luokka 2: Rakennuksen käyttötarkoitukset 41-999, muut rakennukset. Vapaa-ajan asuinrakennukset (Rakennusluokitus 02) ja muut rakennukset (Rakennusluokitukset 03-19)

Perusmaksu ei koske asuinkeivottomia rakennuksia. Asunnon omistaja voi hakea jätehuollon perusmaksun poistamista kirjallisesti Lahden seudun jätehuoltoviranomaiselta 19 § mukaisesti. Hakiessa tulee esittää todiste asunnon käyttökelvottomuudesta tai rakennuksen purkamisesta.

### 4 § Jätehuollon perusmaksulla kustannettavat palvelut

Jätehuollon perusmaksulla rahoitetaan lajitteluasemien ja kiertävien jätekeräyksien ylläpidosta syntyviä kustannuksia. Lisäksi jätehuollon perusmaksulla kustannetaan kotitalouksien veloituksetta vastaanotettavien jätteiden vastaanotosta ja käsittelystä, jäteneuvonnasta, suljettujen kaatopaikkojen jälkihoidosta sekä jätehuoltoviranomaisen toiminnasta syntyvät kustannukset.



### **3 Luku Kiinteistökohtaisen jäteastian (kotinouto) ja aluekeräyspistepalvelun maksut**

#### **5 § Salpakierto Oy:n kilpailuttaman jätteenkuljetuksen alue**

Lukua 3 sovelletaan Salpakierto Oy:n kilpailuttaman kuljetuksen alueella.

Salpakierto Oy:n kilpailuttama seka- ja energijätteenkuljetus:

- Heinolan haja-asutusalue,
- Kärkölä,
- Orimattilan Artjärvi,
- Sysmän haja-asutusalue.

Salpakierto Oy:n kilpailuttama biojätteenkuljetus:

- Heinolan taajama-alue,
- Orimattilan taajama-alue.

#### **6 § Kiinteistökohtaisen jäteastian (kotinouto) ja aluekeräyspistepalvelun maksun muodostuminen**

Tyhjennysmaksu koostuu kuljetus- ja käsittelymaksusta.

Kuljetusmaksu määräytyy Salpakierto Oy:n toteuttaman hankintalain mukaisen kilpailutuksen perusteella. Käsittelymaksu muodostuu jätteen vastaanotto- ja käsittelykustannuksista sekä asiakaspalvelun, laskutuksen ja kuljetusten hallinnoinnista aiheutuvista kuluista.

#### **7 § Kiinteistökohtaisen jäteastian (kotinouto) maksun määräytymisperusteet**

Kiinteistön haltija on velvollinen maksamaan kiinteistökohtaisen jäteastian (kotinouto) tyhjennysmaksun.





## 8 § Aluekeräyspistemaksun määräytymisperusteet

Aluekeräyspistemaksu on huoneistokohtainen. Aluekeräyspistemaksun on velvollinen maksamaan se, joka on asuinhuoneiston haltija maksukauden ensimmäisenä päivänä. Aluekeräyspistemaksu määrätään kalenterivuodeksi kerrallaan. Aluekeräyspistemaksu määräytyy rakennuksen todellisen käytön mukaan vakituisen asunnon aluekeräyspistemaksuna tai vapaa-ajan asunnon aluekeräyspistemaksuna.

Maksu koskee vain yhtä asuinhuoneistoa, jos samalla käyttäjällä on käytössä:

- useampi asuinhuoneisto samassa rakennuksessa tai
- useampi asuinrakennus, jotka muodostavat yhden toiminnallisen kokonaisuuden tai pihapiirin.

Edellä luetelluissa tapauksissa asuinhuoneiston haltija voi hakea aluekeräysmaksun poistamista kirjallisesti Lahden seudun jätehuoltoviranomaiselta 19 § mukaisesti.

Asuinhuoneiston haltija voi hakea aluekeräysmaksun kohtuullistamista kirjallisesti Lahden seudun jätehuoltoviranomaiselta 19 § mukaisesti:

- jos aluekeräyspiste on erittäin vaikeasti tavoitettavissa tai
- asuinrakennus ei ole asuin- tai vapaa-ajankäytössä.

## 9 § Lisämaksut

Lisäksi voidaan periä seuraavia lisämaksuja:

### Aluekeräyspisteen avainpantti

Alueilla, joilla on lukollinen aluekeräyspiste, veloitetaan aluekeräyspisteen avaimesta panttimaksu.

### Astiahuoltomaksu

Astiahuoltomaksua käytetään, kun astia joudutaan kuljettamaan väliaikaisesti pois tai vaihtamaan muusta kuin Salpakierto Oy:stä johtuvasta syystä.



## Lahden seudun jätehuoltoviranomainen

### Astivuokra

Astivuokra sisältää astian kuukausivuokran sekä astian toimituksen ja pois viennin. Jos asiakas haluaa luopua astiasta keskeyttäessään jätehuollon alle vuodeksi, peritään astian poisnoudosta astiahuoltomaksu. Jos asiakas tilaa ylimääräisen astian alle vuoden pituiseksi määräajaksi, peritään astian poisnoudosta astiahuoltomaksu.

### Hukkanoutomaksu

Jos astia tai astiaryhmän kaikki astiat ovat tyhjtät tai astiaa ei voida tyhjentää asiakkaasta johtuvasta syystä, peritään kyseisen astiatyyppin hukkanoutomaksu, joka on ko. astiatyyppin kuljetusmaksuosuus.

### Jäteauton tuntityö

Asiakkaan tilaama jäteauton ylimääräinen palvelu, esimerkiksi kiireellinen ylimääräinen tyhjennys, joka edellyttää päivittäiseltä reitiltä poikkeamisen. Jäteauton tuntityö veloitetaan toteutuneen ajan mukaan.

### Lisäjätelmäksu

Lisäjätteeksi tulkitaan jäte, joka on pakattu jätēsäkkiin tai muuten merkitty selvästi jätteeksi sekä jätetty astian viereen tai jätekatokseen. Jos lisäjätteet on pakattu käyttäen muuta kuin jätēsäkkiä tai -pussia, on ne aina merkittävä lisäjätteeksi ja niiden on oltava helposti kuormattavia ja kuljetukseen soveltuvia. Yli 1 m<sup>3</sup>:n lisäjäte-eriä ei oteta kuormaan. Maksu jokaiselta 200 litran lisäjätēmäärältä on jätetaksataulukon ko. jätelajin 240 litran jätēastian tyhjennysmaksu korotettuna 25 %:lla.

### Vetomaksu

Vetomaksu veloitetaan keräysvälineen siirrosta jäteautolle kultakin alkavalta 10 metriltä, kun vetomatka ylittää tyhjennysmaksuun sisältyvän 10 metrin matkan.



## Peruutusmaksu

Peruutusmaksu peritään, jos tyhjennyspaikalla ei ole jäteautolle kääntömahdollisuutta ja jäteauto joutuu peruuttamaan yli 20 metrin matkan jäteastian tyhjennyksen suorittamiseksi. Lisämaksu peritään 20 metriä ylittävstä peruutusmatkasta jokaiselta alkavalta 20 metriltä.

## 10 § Maksun määräytyminen erityisissä tilanteissa

Kiinteistökohtaisen jäteastian tyhjennyksen (kotinouto) keskeytsajalta ei peritä maksua.

Biojäteastian tyhjennysmaksu sisältää astian sisäsäkin ja pesun jätehuoltomääräysten mukaisesti.

Jäteastian koon vaihtaminen otetaan tyhjennysmaksussa huomioon siitä lähtien, kun kiinteistön haltija tai jätteenkuljettaja on ilmoittanut muutoksesta Salpakierto Oy:n asiakaspalveluun.

Tyhjennysmaksua ei peritä, jos keräysväline on jätteenkuljettajan laiminlyönnin takia jäänyt tyhjentämättä. Kiinteistön haltijan tulee ilmoittaa laiminlyönnistä jätteenkuljetuksen asiakaspalveluun viipymättä. Laiminlyönniksi ei katsota, jos keräilyväline on ollut liian painavaksi täytetty tai rikkiäinen tai kiinteistön kunnossapitoon kuuluva tie jäteastialle on kulkukelvoton tai saattaa aiheuttaa vauriota ajoneuvolle.

Taajamissa paikkaustyhjennys tehdään viimeistään viikon ja haja-asutusalueilla viimeistään kahden viikon kuluessa ilmoituksesta. Paikkaustyhjennyksestä peritään taksan mukainen maksu. Laiminlyönnin takia kertyneestä ja jäteastian viereen pakatusta vastaavasta jätteestä peritään käsittelymaksu ja se kuljetetaan maksutta.



## **4 Luku Lajitteluasemamaksut ja käsittelykeskuksen vastaanottomaksut**

### **11 § Lajitteluasemamaksut**

Jätteentuojaja on velvollinen maksamaan jätemaksun.

Salpakierto Oy:n ylläpitämällä lajitteluasemilla peritään maksutaulukon mukaisista jätteistä tilavuusperusteisia tai yksikkökohtaisia pienerämaksuja.

### **12 § Lavapalveluiden maksut**

Lavakuljetushinta sisältää lavan toimituksen, noudon ja lopputyhjennyksen. Jätelavasta laskutetaan erikseen vuokraa päiväkohtaisesti. Kouranoutohinta sisältää jätteiden noudon ja lopputyhjennyksen. Jätteistä peritään jätelajikohtainen painoon perustuva käsittelymaksu. Palveluiden muut maksut on hinnoiteltu erikseen.

### **13 § Käsittelykeskuksen maksut**

Jätteentuojaja on velvollinen maksamaan jätemaksun.

Käsittelykeskukseen vastaanotettavista kunnan vastuulle kuuluvista ja kunnan toissijaisen jätehuollon järjestämisvelvollisuuden piiriin kuuluvista jätekuormista peritään punnitustapahtumakohtainen vaakamaksu sekä jätelajikohtainen painoon perustuva käsittelymaksu.

### **14 § Kunnan toissijaisen jätehuollon järjestämisvelvollisuuden (TSV) maksut**

Kunnan toissijaisen vastuun piiriin kuuluvan jätteentuottajan on katettava jätemaksuissa vähintään kaikki palvelun tuottamisesta aiheutuvat kustannukset.

Kunnan toissijaisen jätehuoltovastuun piiriin kuuluvalta jätteeltä peritään jätetaksan mukainen TSV-hinta.



## Lahden seudun jätehuoltoviranomainen

Jos jätelajille ei ole määritetty TSV-hintaa, jätelajikohtaista hintaa korotetaan enintään 25 % kustannusvastaavasta käsittelyhinnasta. Kunnan toissijaisesta jätehuoltopalvelusta perittävä jätemaksu ei saa alittaa lajiltaan ja laadultaan vastaavan kunnan vastuulle kuuluvan jätteen jätehuoltopalvelusta perittävää jätemaksua.

Hintaan vaikuttavia tekijöitä ovat mm.:

- jäte-erän määrä
- jätteen laatu
- jäte-erän soveltuvuus vastaanottajan järjestelmään
- muut tapauskohtaiset tekijät



## **5 Luku    Lietteen vastaanottomaksut**

### **15 §        Lietteen vastaanottomaksut**

Jätteen tuojalla on velvollisuus maksaa lietteen käsittelymaksu.

Lietteen käsittelymaksu määräytyy lietteen käsittely- ja vastaanottoaikojen käsittelykustannusten mukaisesti.

Vastaanottoaikoihin kuuluvista kunnan vastuulle kuuluvista ja kunnan vastuulle toissijaisesti kuuluvista asumisesta syntyvästä lietteestä peritään jätelajikohtainen tilavuuteen perustuva käsittelymaksu.



## **6 Luku Jättemaksun laskutus, perintä ja muutoksenhaku**

### **16 § Jättemaksun määrääminen**

Lahden seudun jätehuoltoviranomainen määrää jättemaksun tämän jätetaksan mukaisesti.

### **17 § Jättemaksun laskutus**

Jättemaksun maksamista varten maksuvelvolliselle lähetetään jätelasku. Kiinteistö- ja osakeyhtiömuotoisissa kiinteistöissä jätehuollon perusmaksulasku ja kunnan järjestämän jätteenkuljetuksen jättemaksulasku toimitetaan taloyhtiölle. Kiinteistönhaltijan järjestämässä jätteenkuljetuksessa lasku jättemaksun käsittelymaksusta toimitetaan kuljetusyritykselle.

Jätelaskussa tulee olla maksettava määrä, eräpäivä, maksuosoite, maksun peruste riittävän tarkasti yksilöitynä, tieto viivästysseuraamuksista, ohjeet muistutuksen tekemistä varten sekä laskuttajan yhteystiedot maksuvelvollisen yhteydenottoa varten.

Jätehuollon perusmaksulaskutusta, lajitteluasemien ja käsittelykeskuksen sekä kunnan järjestämän jätteen kuljetuksen laskutusta hoitaa Salpakierto Oy. Lietteiden vastaanottoa paikkojen laskutusta hoitavat vesihuoltolaitokset.

### **18 § Jättemaksun perintä ja ulosotto**

Salpakierto Oy tai vesihuoltolaitos lähettää maksumuistutuksen ja maksuvaatimuksen.

Maksumuistutuksesta ja maksuvaatimuksista peritään perintälain mukainen perintäkulu (Laki saatavien perinnästä 513/1999).

Jos maksua ei suoriteta määräajassa, erääntyneelle määrälle on suoritettava erääntymispäivästä vuotuista viivästyskorkoa siten kuin korkolaissa (633/1982) säädetään.

Jättemaksulasku on ilman oikeuden päätöstä ulosottokelpoinen. Maksuvaatimuksen jälkeen laskuttaja siirtää saatavan ulosotettavaksi. Lahden seudun jätehuoltoviranomainen hyväksyy ulosoton.



Saatava vanhentuu viiden vuoden kuluttua sitä seuranneen vuoden alusta, jona se on määrätty tai maksuunpantu, ja muussa tapauksessa sitä seuranneen vuoden alusta, jona se on eräännytynyt (Laki verojen ja maksujen täytäntöönpanosta 706/2007).

## **19 § Muutoksenhaku jätemaksusta**

Maksuvelvollisella on oikeus tehdä 14 päivän kuluessa jätelaskun saamisesta kirjallinen muistutus Lahden seudun jätehuoltoviranomaiselle. Jätehuoltoviranomaisen on tehtävä muistutuksen johdosta päätös. Salpakierto Oy lähettää muuttuneesta maksusta maksuvelvolliselle uuden jätelaskun.

Jättemaksu on suoritettava jätelaskussa tai muistutuksen johdosta lähetetyssä uudessa jätelaskussa ilmoitettuna aikana muutoksenhausta huolimatta.

Jättemaksuvelvollinen voi hakea muutosta jätemaksuun myös ennakoon.





## Lahden seudun jätehuoltoviranomainen

### 7 Luku Muut määräykset

#### 20 § Taksamuutokset

Tätä taksaa ja liitteenä olevia jätemaksutaulukkoja muutetaan Lahden seudun jätehuoltoviranomaisen päätöksellä lukuun ottamatta arvonlisäveroa, jossa tapahtuvien muutosten vaikutus maksuihin huomioidaan voimaantulopäivästä lukien ilman lautakunnan erillistä päätöstä.

#### 21 § Voimaantulo

Tämä jätetaksa tulee voimaan 1.1.2022 ja tällä kumotaan 1.8.2020 voimaan tullut Lahden seudun jätelautakunnan alueen jätetaksa.



## Liite 1. Jätehuollon perusmaksu ja kunnan järjestämän jätteenkuljetuksen maksut 1.1.2022 alkaen

### Jätehuollon perusmaksu

€/asunto/vuosi	alv 0 %	alv 24 %
Luokka 1	27,02	33,50
Luokka 2	16,53	20,50

### Orimattilan Artjärvi

<b>Sekajäte</b>	kuljetus- maksu	käsittely- maksu	€/tyhjennys, alv 0 %	€/tyhjennys, alv 24 %	
jäteastia enintään 140 l	3,12	2,82	5,94	7,37	Kuljetuskustannusten indeksikorotus ja yleinen kustannusten nousu
jäteastia > 140 l - 240 l	3,12	4,26	7,38	9,15	Kuljetuskustannusten indeksikorotus ja yleinen kustannusten nousu
jäteastia > 240 l - 390 l	3,12	6,42	9,54	11,83	Kuljetuskustannusten indeksikorotus ja yleinen kustannusten nousu
jäteastia > 390 l - 660 l	3,12	10,31	13,43	16,65	Kuljetuskustannusten indeksikorotus ja yleinen kustannusten nousu

<b>Energiajäte</b>	kuljetus- maksu	käsittely- maksu	€/tyhjennys, alv 0 %	€/tyhjennys, alv 24 %	
jäteastia enintään 140 l	3,12	1,11	4,23	5,25	Kuljetuskustannusten indeksikorotus ja yleinen kustannusten nousu
jäteastia > 140 l - 240 l	3,12	1,33	4,45	5,52	Kuljetuskustannusten indeksikorotus ja yleinen kustannusten nousu
jäteastia > 240 l - 390 l	3,12	1,67	4,79	5,94	Kuljetuskustannusten indeksikorotus ja yleinen kustannusten nousu
jäteastia > 390 l - 660 l	3,12	2,27	5,39	6,68	Kuljetuskustannusten indeksikorotus ja yleinen kustannusten nousu

<b>Aluekeräyspiste</b>	kuljetus- maksu	käsittely- maksu	€/vuosi, alv 0 %	€/vuosi, alv 24 %	
vakituinen asunto 1-2 asukasta	62,28	56,68	118,96	147,51	Kuljetuskustannusten indeksikorotus ja yleinen kustannusten nousu
vakituinen asunto yli 2 asukasta	87,19	79,36	166,55	206,52	Kuljetuskustannusten indeksikorotus ja yleinen kustannusten nousu
vapaa-ajan asunto	43,60	39,68	83,28	103,27	Kuljetuskustannusten indeksikorotus ja yleinen kustannusten nousu

<b>Astiavuokrat</b>	€/kk, alv 0 %	€/kk, alv 24 %
jäteastia 140 litraa	2,00	2,48
jäteastia 240 litraa	2,50	3,10
jäteastia 360 litraa	3,30	4,09
jäteastia 660 litraa	5,00	6,20

<b>Muut maksut</b>	alv 0 %	alv 24 %	
lisäjäte sekajäte 200 l säkki	8,95	11,10	Kuljetuskustannusten indeksikorotus ja yleinen kustannusten nousu
lisäjäte energijäte 200l säkki	5,09	6,31	Kuljetuskustannusten indeksikorotus ja yleinen kustannusten nousu
astiahuoltomaksu, €/krt	33,00	40,92	Hinnan tarkistus kuluu vastaavaksi
vetomaksu	0,40	0,50	
aluekeräyspisteen avainpantti	16,13	20,00	
aluekeräyspisteen avainpantti, sähköinen avain	29,03	36,00	
peruutusmaksu / alkava 20 m	0,88	1,09	uusi tuote
jäteauton tuntiveloitus €/h	77,00	95,48	Uusi tuote

## Kärkölä

<b>Sekajäte</b>	kuljetus- maksu	käsittely- maksu	€/tyhjennys, alv 0 %	€/tyhjennys, alv 24 %	
jäteastia enintään 140 l	2,91	2,82	5,73	7,11	Kuljetuskustannusten indeksikorotus ja yleinen kustannusten nousu
jäteastia > 140 l - 240 l	2,91	4,26	7,17	8,89	Kuljetuskustannusten indeksikorotus ja yleinen kustannusten nousu
jäteastia > 240 l - 390 l	2,91	6,42	9,33	11,57	Kuljetuskustannusten indeksikorotus ja yleinen kustannusten nousu
jäteastia > 390 l - 660 l	2,91	10,31	13,22	16,39	Kuljetuskustannusten indeksikorotus ja yleinen kustannusten nousu

<b>Energijäte</b>	kuljetus- maksu	käsittely- maksu	€/tyhjennys, alv 0 %	€/tyhjennys, alv 24 %	
jäteastia enintään 140 l	2,91	1,11	4,02	4,98	Kuljetuskustannusten indeksikorotus ja yleinen kustannusten nousu
jäteastia > 140 l - 240 l	2,91	1,33	4,24	5,26	Kuljetuskustannusten indeksikorotus ja yleinen kustannusten nousu
jäteastia > 240 l - 390 l	2,91	1,67	4,58	5,68	Kuljetuskustannusten indeksikorotus ja yleinen kustannusten nousu
jäteastia > 390 l - 660 l	2,91	2,27	5,18	6,42	Kuljetuskustannusten indeksikorotus ja yleinen kustannusten nousu

<b>Aluekeräyspiste</b>	kuljetus- maksu	käsittely- maksu	€/vuosi, alv 0 %	€/vuosi, alv 24 %	
vakituinen asunto 1-2 asukasta	58,21	56,68	114,89	142,46	Kuljetuskustannusten indeksikorotus ja yleinen kustannusten nousu
vakituinen asunto yli 2 asukasta	81,49	79,36	160,85	199,45	Kuljetuskustannusten indeksikorotus ja yleinen kustannusten nousu
vapaa-ajan asunto	40,74	39,68	80,42	99,72	Kuljetuskustannusten indeksikorotus ja yleinen kustannusten nousu

<b>Astiavuokrat</b>	€/kk, alv 0 %	€/kk, alv 24 %
jäteastia 140 litraa	2,00	2,48
jäteastia 240 litraa	2,50	3,10
jäteastia 360 litraa	3,30	4,09
jäteastia 660 litraa	5,00	6,20

**Muut maksut**

	alv 0 %	alv 24 %	
lisäjäte sekajäte 200 l säkki	8,69	10,78	Kuljetuskustannusten indeksikorotus ja yleinen kustannusten nousu
lisäjäte energijäte 200 l säkki	4,87	6,04	Kuljetuskustannusten indeksikorotus ja yleinen kustannusten nousu
astiahuoltomaksu, €/krt	33,00	40,92	Hinnan tarkistus kulua vastaavaksi
vetomaksu	0,40	0,50	
aluekeräyspisteen avainpantti	16,13	20,00	
aluekeräyspisteen avainpantti, sähköinen avain	29,03	36,00	
peruutusmaksu / alkava 20 m	0,88	1,09	uusi tuote
jäteauton tuntiveloitus €/h	77,00	95,48	uusi tuote

**Helnolan haja-asutusalue**

	kuljetus- maksu	käsittely- maksu	€/tyhjennys, alv 0 %	€/tyhjennys, alv 24 %	
<b>Sekajäte</b>					
jäteastia enintään 140 l	4,73	2,82	7,55	9,36	Kuljetuskustannusten indeksikorotus ja yleinen kustannusten nousu
jäteastia > 140 l - 240 l	4,73	4,26	8,99	11,15	Kuljetuskustannusten indeksikorotus ja yleinen kustannusten nousu
jäteastia > 240 l - 390 l	4,73	6,42	11,15	13,83	Kuljetuskustannusten indeksikorotus ja yleinen kustannusten nousu
jäteastia > 390 l - 660 l	4,73	10,31	15,04	18,65	Kuljetuskustannusten indeksikorotus ja yleinen kustannusten nousu

	kuljetus- maksu	käsittely- maksu	€/tyhjennys, alv 0 %	€/tyhjennys, alv 24 %	
<b>Energijäte</b>					
jäteastia enintään 140 l	4,73	1,11	5,84	7,24	Kuljetuskustannusten indeksikorotus ja yleinen kustannusten nousu
jäteastia > 140 l - 240 l	4,73	1,33	6,06	7,51	Kuljetuskustannusten indeksikorotus ja yleinen kustannusten nousu
jäteastia > 240 l - 390 l	4,73	1,67	6,40	7,94	Kuljetuskustannusten indeksikorotus ja yleinen kustannusten nousu
jäteastia > 390 l - 660 l	4,97	2,27	7,24	8,98	Kuljetuskustannusten indeksikorotus ja yleinen kustannusten nousu

	kuljetus- maksu	käsittely- maksu	€/vuosi, alv 0 %	€/vuosi, alv 24 %	
<b>Aluekeräyspiste</b>					
vakituinen asunto 1-2 asukasta	94,50	56,68	151,18	187,46	Kuljetuskustannusten indeksikorotus ja yleinen kustannusten nousu
vakituinen asunto yli 2 asukasta	132,28	79,36	211,64	262,43	Kuljetuskustannusten indeksikorotus ja yleinen kustannusten nousu
vapaa-ajan asunto	66,15	39,68	105,83	131,23	Kuljetuskustannusten indeksikorotus ja yleinen kustannusten nousu

<b>Astiavuokrat</b>	€/kk, alv 0 %	€/kk, alv 24 %
jäteastia 140 litraa	3,00	3,72
jäteastia 240 litraa	3,00	3,72
jäteastia 360 litraa	3,50	4,34
jäteastia 660 litraa	3,50	4,34

<b>Muut maksut</b>	alv 0 %	alv 24 %	
lisäjäte sekajäte 200 l säkki	11,23	13,93	Kuljetuskustannusten indeksikorotus ja yleinen kustannusten nousu
lisäjäte energiajäte 200 l säkki	7,15	8,87	Kuljetuskustannusten indeksikorotus ja yleinen kustannusten nousu
astiahuoltomaksu, €/krt	27,50	34,10	Hinnan tarkistus kulua vastaavaksi
vetomaksu	0,55	0,68	Hinnan tarkistus kulua vastaavaksi
aluekeräyspisteen avainpanti	16,13	20,00	
aluekeräyspisteen avainpanti, sähköinen avain	29,03	36,00	
peruutusmaksu / alkava 20 m	0,88	1,09	uusi tuote
jäteauton tuntiveloitus €/h	71,50	88,66	uusi tuote

## Sysmän haja-asutusalue 01.01.2022 - 17.09.2022

<b>Sekajäte</b>	kuljetus- maksu	käsittely- maksu	€/tyhjennys, alv 0 %	€/tyhjennys, alv 24 %	
jäteastia enintään 140 l	5,52	2,82	8,34	10,34	Kuljetuskustannusten indeksikorotus ja yleinen kustannusten nousu
jäteastia > 140 l - 240 l	5,52	4,26	9,78	12,13	Kuljetuskustannusten indeksikorotus ja yleinen kustannusten nousu
jäteastia > 240 l - 390 l	5,52	6,42	11,94	14,81	Kuljetuskustannusten indeksikorotus ja yleinen kustannusten nousu
jäteastia > 390 l - 660 l	5,52	10,31	15,83	19,63	Kuljetuskustannusten indeksikorotus ja yleinen kustannusten nousu

<b>Energijäte</b>	kuljetus- maksu	käsittely- maksu	€/tyhjennys, alv 0 %	€/tyhjennys, alv 24 %	
jäteastia enintään 140 l	6,31	1,11	7,42	9,20	Kuljetuskustannusten indeksikorotus ja yleinen kustannusten nousu
jäteastia > 140 l - 240 l	6,31	1,33	7,64	9,47	Kuljetuskustannusten indeksikorotus ja yleinen kustannusten nousu
jäteastia > 240 l - 390 l	6,31	1,67	7,98	9,90	Kuljetuskustannusten indeksikorotus ja yleinen kustannusten nousu
jäteastia > 390 l - 660 l	6,31	2,27	8,58	10,64	Kuljetuskustannusten indeksikorotus ja yleinen kustannusten nousu

<b>Aluekeräyspiste</b>	kuljetus- maksu	käsittely- maksu	€/vuosi, alv 0 %	€/vuosi, alv 24 %	
vakituinen asunto 1-2 asukasta	101,89	51,62	153,51	190,35	Kuljetuskustannuksen indeksikorotus ja yleinen kustannusten nousu, hinta ajalta 01.01.-17.09.2022
vakituinen asunto yli 2 asukasta	109,73	55,59	165,32	205,00	Kuljetuskustannuksen indeksikorotus ja yleinen kustannusten nousu, hinta ajalta 01.01.-17.09.2022
vapaa-ajan asunto	60,72	39,68	100,40	124,50	Kuljetuskustannuksen indeksikorotus ja yleinen kustannusten nousu, hinta ajalta 01.01.-17.09.2022

<b>Astivuokrat</b>	€/kk, alv 0 %	€/kk, alv 24 %
jäteastia 140 l	2,55	3,16
jäteastia 240 l	2,55	3,16
jäteastia 390 l	3,26	4,04
jäteastia 660 l	4,59	5,69

<b>Muut maksut</b>	alv 0 %	alv 24 %	
lisäjäte sekajäte 200 l säkki	8,34	10,34	Kuljetuskustannusten indeksikorotus ja yleinen kustannusten nousu
lisäjäte energijäte 200 l säkki	8,05	9,98	Kuljetuskustannusten indeksikorotus ja yleinen kustannusten nousu
astiahuoltomaksu, €/kerta	55,00	68,20	Hinnan tarkistus kuluu vastaavaksi
vetomaksu / alkava 10 m	0,55	0,68	Hinnan tarkistus kuluu vastaavaksi
peruutusmaksu / alkava 20 m	1,50	1,86	
Jäteauton tuntiveloitus €/h	82,50	102,30	uusi tuote

## Orimattilan taajama-alue

	kuljetus- maksu	käsittely- maksu	tyhjennys- maksu alv 0 %	tyhjennys- maksu alv 24 %	
<b>Biojäte</b>					
jäteastia 140 l	4,06	2,85	6,91	8,57	Kuljetuskustannusten indeksikorotus
jäteastia 140 l, laitokset	4,06	4,52	8,58	10,64	Kuljetuskustannusten indeksikorotus
jäteastia 240 l	4,54	4,32	8,86	10,99	Kuljetuskustannusten indeksikorotus
jäteastia 240 l, laitokset	4,54	8,83	13,37	16,58	Kuljetuskustannusten indeksikorotus
haravointijäteastia 660 l	4,56	11,02	15,58	19,32	Kuljetuskustannusten indeksikorotus
<b>Astiavuokrat</b>					
	€/kk, alv 0 %	€/kk, alv 24 %			
jäteastia 140 l	1,50	1,86			
jäteastia 240 l	1,75	2,17			
<b>Muut maksut</b>					
	alv 0 %	alv 24 %			
astiahuoltomaksu	38,50	47,74	Hinnan tarkistus kuluu vastaavaksi		
vetomaksu	1,32	1,64	Hinnan tarkistus kuluu vastaavaksi		
Jäteauton tuntiveloitus €/h	85,25	105,71	uusi tuote		

## Helnolan taajama-alue

	kuljetus- maksu	käsittely- maksu	tyhjennys- maksu alv 0 %	tyhjennys- maksu alv 24 %	
<b>Biojäte</b>					
jäteastia 140 l	3,83	2,85	6,68	8,28	Kuljetuskustannusten indeksikorotus
jäteastia 140 l, laitokset	3,83	4,52	8,35	10,35	Kuljetuskustannusten indeksikorotus
jäteastia 240 l	4,18	4,32	8,50	10,54	Kuljetuskustannusten indeksikorotus
jäteastia 240 l, laitokset	4,18	8,83	13,01	16,13	Kuljetuskustannusten indeksikorotus
haravointijäteastia 660 l	4,56	11,02	15,58	19,32	Kuljetuskustannusten indeksikorotus
<b>Astiavuokrat</b>					
	€/kk, alv 0 %	€/kk, alv 24 %			
jäteastia 140 l	1,50	1,86			
jäteastia 240 l	1,75	2,17			
<b>Muut maksut</b>					
	alv 0 %	alv 24 %			
astiahuoltomaksu	38,50	47,74	Hinnan tarkistus kuluu vastaavaksi		
vetomaksu	1,32	1,64	Hinnan tarkistus kuluu vastaavaksi		
Jäteauton tuntiveloitus €/h	85,25	105,71	uusi tuote		

## Liite 2. Lajitteluasema- ja jätelavapalvelumaksut 1.1.2022 alkaan

<b>Seka-, energia-, bio- ja hyötyjätteet</b>	alv 0 %	alv 24 %
sekajäte, 200 litraa	8,87	11,00
sekajäte, 1 m <sup>3</sup>	24,19	30,00
energiajäte, 1m <sup>3</sup>	6,45	8,00
biojäte, 1 m <sup>3</sup>	24,19	30,00
hyötyjäte, 1 m <sup>3</sup>	6,45	8,00

### **Ei vastaanottomaksua kotitalouksilta**

risut, haravointijätteet, puu, kestopuu  
paperi, lasi, metalli, kartonki, romumetalli  
renkaat ilman vanteita tai vanteilla  
vaaralliset jätteet asukkailta maksutta 50 kg/50 litraa /vuosi, paitsi pakatut  
elohopealamput ja loisteputket  
sähkölaitteet 1-3 kpl/laitetyyppi/tuoja/tuontikerta  
terveydenhuollon erityisjäte

### **Ei vastaanottomaksua**

risut, puu  
paperi, metalli, romumetalli, kartonki, video- ja c-kasetit  
renkaat ilman vanteita  
paristot, pienakut, lyijyakut, elohopealamput ja loisteputket ilman pakkauksia  
sähkölaitteet 1-3 kpl/laitetyyppi/tuoja/tuontikerta

<b>Vaaralliset jätteet</b>	€/kg ellei muuta mainita	
	alv 0 %	alv 24 %
käytetyt voiteluöljyt, vesipitoisuus < 10 %	0,09	0,11
käytetyt voiteluöljyt, vesipitoisuus >10 %	0,25	0,31
öljyinen kiinteä jäte, ml öljynsuodattimet	0,59	0,73
öljyinen vesi, leikkuunesteet, säiliöpohjat	0,55	0,68



maali-, liima-, lakka- ja hartsijätteet	1,16	1,44
jäähdytin-, kytkin- ja jarrunesteet	0,76	0,94
liuottimet; bensiini, tinneri, tärpähti	0,79	0,98
liuottimet (vesipitoiset)	1,07	1,33
valokuvauskemikaalit	0,59	0,73
torjunta- ja kasvinsuojeluaineet	2,30	2,85
elohopeapitoinen jäte	25,27	31,33
kemikaalit, laboratorio- ja lajiteltavat	6,47	8,02
lääkejätteet	3,54	4,39
pesuaineet ja vahat	1,88	2,33
elohopelamput ja loisteputket (pakatut)	1,82	2,26
emäkset ja hapot, nestemäiset	1,64	2,03
ammoniakki	2,51	3,11
PCB-pit. kondensaattorit, saumanauhut	3,87	4,80
lyijypitoiset saumaussmassat	3,87	4,80
halonisammuttimet	5,00	6,20
tynnyri 200 l (avaamaton), €/kpl	28,00	34,72
jauhesammuttimet, kpl	12,10	15,00
asbesti, pienerä, €/200 l	12,10	15,00

### Muut jätteet

	alv 0 %	alv 24 %
ylijäämämaat, enintään 1 m <sup>3</sup>	6,45	8,00
pakkauslasi, pienerä, €/m <sup>3</sup> *	32,26	40,00
terveydenhuollon erityisjäte €/kg*	2,35	2,91
renkaat vanteineen €/kpl*	1,61	2,00
erityisjäte, pienerä jäteasemalle, €/m <sup>3</sup>	25,00	31,00
tietosuojapaperi, 40 l	12,10	15,00
tietosuojapaperi, 200 l	32,26	40,00

\* ei vastaanottomaksua kotitalouksilta

### Jätelavapalvelut

	alv 0 %	alv 24 %
Lavakuljetus alue 1, €/kerta	145,16	180,00
Lavakuljetus alue 2, €/kerta	177,42	220,00

Lavakuljetus alue 3, €/kerta	201,61	250,00
Lavakuljetus alue 4, €/kerta	225,81	280,00
Lavakuljetus alue 5, €/kerta	306,45	380,00
Lavakuljetus alue 6, €/kerta	334,68	415,00
Lavakuljetus alue 7, €/kerta	362,90	450,00
Välityhjennys alue 1, €/kerta	104,84	130,00
Välityhjennys alue 2, €/kerta	104,84	130,00
Välityhjennys alue 3, €/kerta	137,10	170,00
Välityhjennys alue 4, €/kerta	161,29	200,00
Välityhjennys alue 5, €/kerta	189,52	235,00
Välityhjennys alue 6, €/kerta	201,61	250,00
Välityhjennys alue 7, €/kerta	217,74	270,00
Kouranouto alue 1, €/kerta	145,16	180,00
Kouranouto alue 2, €/kerta	145,16	180,00
Kouranouto alue 3, €/kerta	177,42	220,00
Kouranouto alue 4, €/kerta	177,42	220,00
Kouranouto alue 5, €/kerta	225,81	280,00
Kouranouto alue 6, €/kerta	225,81	280,00
Kouranouto alue 7, €/kerta	274,19	340,00

<b>Lavapalveluiden lisämaksut</b>	alv 0 %	alv 24 %
Lavavuokra €/pv (yön yli)	12,10	15,00
Tuntiveloitus €/h, 1/2 h tarkkuudella	64,52	80,00

#### Lavapalvelu palvelualueet postinumeroittain

Postinumero	Postitoimi- paikka	Alue
15100	LAHTI	1
15110	LAHTI	1
15140	LAHTI	1
15150	LAHTI	1
15160	LAHTI	1
15520	LAHTI	1

15540	VILLÄHDE	1
15560	NASTOLA	1
15170	LAHTI	2
15200	LAHTI	2
15210	LAHTI	2
15240	LAHTI	2
15300	LAHTI	2
15500	LAHTI	2
15550	NASTOLA	2
15580	RUUHIJÄRVI	2
15610	LAHTI	2
15680	LAHTI	2
15700	LAHTI	2
15800	LAHTI	2
16100	UUSIKYLÄ	2
16160	OKKERI	2
15230	LAHTI	3
15270	KUKKILA	3
15320	LAHTI	3
15340	LAHTI	3
15460	MÄKELÄ	3
15810	LAHTI	3
15820	LAHTI	3
15830	LAHTI	3
15840	LAHTI	3
15850	LAHTI	3
15860	HOLLOLA	3
15870	HOLLOLA	3
15900	LAHTI	3
15950	LAHTI	3
15980	MESSILÄ	3
16280	KUIVANTO	3
16310	VIRENOJA	3

16320	PENNALA	3	
16330	HEINÄMAA	3	
17110	KALLIOLA	3	
15880	HOLLOLA	4	
16270	VILLIKKALA	4	
16300	ORIMATTILA	4	
16350	NIINIKOSKI	4	
16500	HERRALA	4	
16510	LUHTIKYLÄ	4	
16630	TENNILÄ	4	
16710	HOLLOLA KK	4	
16730	KUTAJÄRVI	4	
17120	PAIMELA	4	
17130	VESIVEHMAA	4	
17200	VÄÄKSY	4	
19110	VIERUMÄKI	4	
19120	VIERUMÄKI	4	
16200	ARTJÄRVI	5	
16230	ARTJÄRVI KK	5	Lisätty postinumeroalue
16260	HIETANA	5	Lisätty postinumeroalue
16390	PAKAA	5	
16450	MALLUSJOKI	5	
16540	MERTIE	5	
16600	JÄRVELÄ	5	
16610	KÄRKÖLÄ	5	
16670	LAPPILA	5	
16790	MANSKIVI	5	
16800	HÄMEENKOSKI	5	
17150	URAJÄRVI	5	
17220	PIETILÄ	5	
17320	ASIKKALA	5	
17410	VIITAILA	5	
17430	KURHILA	5	

17440	VÄHIMAA	5	
17450	ISO-ÄINIÖ	5	
18100	HEINOLA	5	
18120	HEINOLA	5	
18130	HEINOLA	5	
18150	HEINOLA	5	
18200	HEINOLA	5	Lisätty postinumeroalue
18600	MYLLYOJA	5	
07550	TORPPI	6	Lisätty postinumeroalue
07560	PUKKILA	6	
07565	KANTELE	6	
07690	KANKKILA	6	
07600	MYRSKYLÄ	6	
17240	KALKKINEN	6	
17470	MAAKESKI	6	
17500	PADASJOKI	6	
17510	NYYSTÖLÄ	6	
18300	HEINOLA KK	6	
19210	LUSI	6	
19230	ONKINIEMI	6	01.01.-17.09.2022
19250	SYRJÄKOSKI	6	
19260	PAASO	6	
19310	KARILANMAA	6	01.01.-17.09.2022
19320	NIKKAROINEN	6	01.01.-17.09.2022
19370	NUORAMOINEN	6	01.01.-17.09.2022
17530	ARRAKOSKI	7	
17610	AUTTOINEN	7	
17630	VESIJAKO	7	
17710	TORITTU	7	
17740	KASINIEMI	7	
19700	SYSMÄ	7	01.01.-17.09.2022
19730	SÄRKILAMPI	7	01.01.-17.09.2022
19740	LIKOLA	7	01.01.-17.09.2022

19770

VALITTULA

7

01.01.-17.09.2022

## Liite 3. Maksut käsittelykeskuksessa 1.1.2022 alkaen

### Laltoskäsiteltävät Jätteet

€/tonni ellei muuta mainita	alv 0 %	alv 24 %	
<b>Biojäte</b>	90,00	111,60	
<b>Energiajäte</b>	85,00	105,40	Kustannusten nousu

### Sekajätteet

sekajäte	175,00	217,00	Kustannusten nousu
sekajäte, alle 50 % hyödynnettävää	190,00	235,60	Kustannusten nousu
huonekalujäte	175,00	217,00	Kustannusten nousu

### Rakennusjätteet

rakennusjäte	175,00	217,00	Kustannusten nousu
rakennusjäte, alle 50 % hyödynnettävää	190,00	235,60	Kustannusten nousu
puru ja puupöly, epäpuhdas	190,00	235,60	Kustannusten nousu
puru, puhdas	0,00	0,00	
puujäte	0,00	0,00	

### Teollisuusjätteet

biojäte, teollisuus	90,00	111,60	
teollisuusjäte	190,00	235,60	Kustannusten nousu
huonekalujäte	160,00	198,40	Poistetaan. Hinta kohdassa Sekajätteet / huonekalujäte
seulaylite	175,00	217,00	Kustannusten nousu
seulaylite, hyödynnettävä	80,00	99,20	
laitosrejetti	190,00	235,60	Kustannusten nousu
tuhottava erä, laskutus vähintään 1000 kg:sta	180,00	223,20	
erityisjäte, pienerä, €/m <sup>3</sup>	25,00	31,00	

### Nestemäiset jätteet

rasvanerotuskaivoliete	84,00	104,16	
hiekanerotuskaivoliete	79,00	97,96	
öljynerotuskaivoliete	220,00	272,80	
sadevesihiekkakaivoliete	79,00	97,96	
teollisuuden prosessiliete	109,00	135,16	
puhdistamoliete	109,00	135,16	
muu liete	109,00	135,16	
öljyvahingon imeytysjäte	109,00	135,16	
öljyinen vesi	250,00	310,00	
pesuvesi	40,00	49,60	Uusi tuote
säiliön pesuvesi, €/erä	20,00	24,80	

### Muut palvelut

varastopalvelu	5,00-50,00	6,20-62,00	
lajittelupalvelu	50,00-150,00	62,00-186,00	
kierrätyspalvelu	50,00-200,00	62,00-248,00	
murskauspalvelu	10,00-150,00	12,40-186,00	

### Loppusijoitettavat jätteet

€/tonni ellei muuta mainita                      alv 0 %                      alv 24 %

### Sekajäte

#### Erityiskäsiteltävä jäte

190,00	235,60	Kustannusten nousu
190,00	235,60	Kustannusten nousu

### Rakennusjätteet

rakennusjäte	190,00	235,60	Kustannusten nousu
asbesti, laskutus vähintään 500 kg:sta	190,00	235,60	Kustannusten nousu
maa-aines sis. betonimursketta	10,00- 80,00	12,40-99,20	
eristevilla	190,00	235,60	Kustannusten nousu
seulaylite, verollinen	190,00	235,60	Kustannusten nousu
seulaylite, kaatopaikan rakenteeseen	5,00-52,00	6,20-64,48	



tiilijäte, kaatopaikan rakenteeseen	5,00-52,00	6,20-64,48	
ylijäämämaa	13,00	16,12	uusi tuote

### Teollisuusjätteet

teollisuusjäte, lk 1	190,00	235,60	Kustannusten nousu
teollisuusjäte, lk 1 jäteveroton	109,00	135,16	
teollisuusjäte, lk 2	147,00	182,28	
teollisuusjäte, lk 2, jäteveroton	77,00	95,48	
välppähiekka	190,00	235,60	Kustannusten nousu
valuhiekka	52,00	64,48	poistettu tuote
laitosrejekti	190,00	235,60	Kustannusten nousu
laitosrejekti kaatopaikan rakenteeseen	93,00	115,32	
tuhottava erä, laskutus vähintään 1000 kg:sta	190,00	235,60	Kustannusten nousu

### Hyötyjätteet

€/tonni ellei muuta mainita	alv 0 %	alv 24 %
-----------------------------	---------	----------

### Puutarhajätteet

haravointijäte, ilmainen	0,00	0,00
haravointijäte, maksullinen	60,10	74,52
haravointi- ja risujätteen sekakuormat	75,00	93,00
risut, ilmainen	0,00	0,00
risut maksullinen	15,00	18,60

### Lasit

lasi; pakkauslasi	155,00	192,20
lasi; purkuikkunat pokineen	180,00	223,20
lasi; laminoitu lasi	135,00	167,40

**Metalli** 0,00 0,00

**Muovipakkaukset** 0,00 0,00

## Rakennusjätteet

kannot	50,00	62,00	
puunrungot	0,00	0,00	
kattohuopa	130,00	161,20	
kipsijäte	70,00	86,80	
kestopuu	250,00	310,00	
asfalttijäte	10,00-30,00	12,40-37,20	Uusi tuote, hintahaarukka
betonijäte	10,00-50,00	12,40-62,00	Uusi tuote, hintahaarukka
tiilijäte	10,00-30,00	12,40-37,20	Uusi tuote, hintahaarukka
maa-aines, sis. jätettä	30,00-100,00	37,20-124,00	Uusi tuote, hintahaarukka

## Muut maksut

vastaanottomaksu, €/kpl	9,00-16,00	11,16-19,84
punnitus, €/kpl	16,00-18,00	19,84-22,32
ylimääräinen siirtomaksu, €/tonni	25,00	31,00
ylimääräinen käsittelymaksu, €/kpl	50,00	62,00

## Liite 4. Asumisessa syntyvien lietteiden vastaanottomaksut 1.6.2021 alkaen

<b>Asikkala</b>		Vastaanottoaika	alv 0 %	alv 24 %
Sakokaivoliete €/m <sup>3</sup>	<b>Asikkalan vesi ja Satama Oy</b>		7,50	9,30
Umpikaivoliete €/m <sup>3</sup>	<b>Asikkalan vesi ja Satama Oy</b>		7,50	9,30
<b>Heinola</b>		Vastaanottoaika	alv 0 %	alv 24 %
Sakokaivoliete €/m <sup>3</sup>	<b>Heinolan kaupungin vesihuoltolaitos</b>		2,60	3,22
Umpikaivoliete €/m <sup>3</sup>	<b>Heinolan kaupungin vesihuoltolaitos</b>		2,60	3,22
<b>Hollola, Lahti</b>		Vastaanottoaika	alv 0 %	alv 24 %
Sakokaivoliete €/m <sup>3</sup>	<b>Lahti Aqua Oy</b>		9,50	11,78
Umpikaivoliete €/m <sup>3</sup>	<b>Lahti Aqua Oy</b>		9,50	11,78
Rasvanerotelukaivojäte €/m <sup>3</sup>	<b>Lahti Aqua Oy</b>		78,00	96,72
Tapahtumakäymäläjäte €/m <sup>3</sup>	<b>Lahti Aqua Oy</b>		78,00	96,72
<b>Kärkölä</b>		Vastaanottoaika	alv 0 %	alv 24 %
Sakokaivoliete €/m <sup>3</sup>	<b>Kärkölä Vesi</b>		10,00	12,40
Umpikaivoliete €/m <sup>3</sup>	<b>Kärkölä Vesi</b>		8,00	9,92
<b>Myrskylä</b>		Vastaanottoaika	alv 0 %	alv 24 %
Sakokaivoliete €/m <sup>3</sup>	<b>Porlammin jäteveden puhdistamo, Lapinjärvi</b>		15,25	18,91
Umpikaivoliete €/m <sup>3</sup>	<b>Porlammin jäteveden puhdistamo, Lapinjärvi</b>		15,25	18,91
Sakokaivoliete €/m <sup>3</sup>	<b>Loviisan Vesiliikelaitos</b>		6,72	8,33
Umpikaivoliete €/m <sup>3</sup>	<b>Loviisan Vesiliikelaitos</b>		6,72	8,33
Sakokaivoliete €/m <sup>3</sup>	<b>Nivos Vesi Oy</b>		10,89	13,50
Umpikaivoliete €/m <sup>3</sup>	<b>Nivos Vesi Oy</b>		10,89	13,50
Sakokaivoliete €/m <sup>3</sup>	<b>Porvoon vesi</b>		7,20	8,93
Umpikaivoliete €/m <sup>3</sup>	<b>Porvoon vesi</b>		7,20	8,93
<b>Orimattila</b>		Vastaanottoaika	alv 0 %	alv 24 %
Sakokaivoliete €/m <sup>3</sup>	<b>Orimattilan Kaupungin vesilaitos</b>		8,00	9,92
Umpikaivoliete €/m <sup>3</sup>	<b>Orimattilan Kaupungin vesilaitos</b>		8,00	9,92
<b>Padasjoki</b>		Vastaanottoaika	alv 0 %	alv 24 %
Sakokaivoliete €/m <sup>3</sup>	<b>Padasjoen kunnan viemärlaitos</b>		7,50	9,30

Umpikaivoliete €/m <sup>3</sup>	<b>Padasjoen kunnan viemärlaitos</b>	7,50	9,30
<b>Pukkila</b>	Vastaanottoaikka	alv 0 %	alv 24 %
Sakokaivoliete €/m <sup>3</sup>	<b>Nivos Vesi Oy</b>	10,89	13,50
Umpikaivoliete €/m <sup>3</sup>	<b>Nivos Vesi Oy</b>	10,89	13,50
<b>Sysmä</b>	Vastaanottoaikka	alv 0 %	alv 24 %
Sakokaivoliete €/m <sup>3</sup>	<b>Sysmän kunnan vesi- ja viemärlaitos</b>	18,00	22,32
Umpikaivoliete €/m <sup>3</sup>	<b>Sysmän kunnan vesi- ja viemärlaitos</b>	7,00	8,68

## Liite 5. Salpakierto Oy:n yleiset maksut 1.1.2021 alkaen

<b>Muut maksut</b>	alv 0 %	alv 24 %
tunnistekortti, maksullinen, €/kpl	11,50	14,26
pienlaskutuslisä, €/kpl	5,00	6,20
maksumuistutus, €/kpl	5,00	
asiakkaasta johtuva laskun korjausmaksu €/kpl	20,00	24,80
jäteastiatarra pieni, €/kpl	1,21	1,50
laminoitu opastetaulu, €/kpl	6,45	8,00
jätesäkkirulla (200 l), €/rulla	2,42	3,00
hanskat (Synthex kesä), €/pari	2,42	3,00
hanskat (Synthex talvi), €/pari	2,82	3,50
suojalasit , €/kpl	3,63	4,50
raportointi, €/h	60,00	74,40
pesuhalli käyttömaksu, €/30 min	20,00	24,80
pesuhalli käyttömaksu, €/45 min	30,00	37,20
peräkärryn vuokraus, €/vrk tai viikonloppu	16,13	20,00
tuhoamistodistus, €/kpl	16,13	20,00
poikkeusaukiolo, €/auto/päivä	20,00	24,80
koneaputyö, €/kpl	35,00	43,40
Päivystystunti / hlö *	100,00	124,00
Päivystystunti / kone**	40,00	49,60

\* sovittava etukäteen

\*\* koneen hintaan lisätään aina päivystystunti / hlö

## Liite 6. Biojätteen erilliskeräyspalvelukokeilun maksut 1.1.2022-18.7.2024

Hinnasto voimassa 1.1.2022-18.7.2024 Lahden kaupungissa

**Biojäte pienastia -palvelulla** tarkoitetaan asukkaan pihaan sijoitetun biojäteastian tyhjentämistä.

**Biolinkkipalvelulla** tarkoitetaan Salpakierto Oy:n valitseman asukkaan pihalle sijoitetun biojäteastian tyhjentämistä, johon kerätään jätteet biojäte pienastioista.

Biojäte pienastia ja biolinkki -palvelut sisältävät keräysvälineet ulos ja sisälle sekä biojätepusstit, kuljetusmaksun, käsittelymaksun ja hallintomaksun.

€/tyhjennys	palvelumaksu	palvelumaksu
Biojäte pienastia	5,24	6,50
Biolinkki	4,03	5,00

## Liite 7. TSV-maksut 1.1.2022 alkaen

### 7.1 Jätteenkuljetuksen TSV-maksut

#### Orimattilan Artjärvi

<b>Sekajäte</b>	kuljetus- maksu	käsittely- maksu	€/tyhjennys, alv 0 %	€/tyhjennys, alv 24 %	
jäteastia enintään 140 l	3,12	2,82	5,94	7,37	Kuljetuskustannusten indeksikorotus ja yleinen kustannusten nousu
jäteastia > 140 l - 240 l	3,12	4,26	7,38	9,15	Kuljetuskustannusten indeksikorotus ja yleinen kustannusten nousu
jäteastia > 240 l - 390 l	3,12	6,42	9,54	11,83	Kuljetuskustannusten indeksikorotus ja yleinen kustannusten nousu
jäteastia > 390 l - 660 l	3,12	10,31	13,43	16,65	Kuljetuskustannusten indeksikorotus ja yleinen kustannusten nousu

<b>Energiajäte</b>	kuljetus- maksu	käsittely- maksu	€/tyhjennys, alv 0 %	€/tyhjennys, alv 24 %	
jäteastia enintään 140 l	3,12	1,11	4,23	5,25	Kuljetuskustannusten indeksikorotus ja yleinen kustannusten nousu
jäteastia > 140 l - 240 l	3,12	1,33	4,45	5,52	Kuljetuskustannusten indeksikorotus ja yleinen kustannusten nousu
jäteastia > 240 l - 390 l	3,12	1,67	4,79	5,94	Kuljetuskustannusten indeksikorotus ja yleinen kustannusten nousu
jäteastia > 390 l - 660 l	3,12	2,27	5,39	6,68	Kuljetuskustannusten indeksikorotus ja yleinen kustannusten nousu

<b>Astiavuokrat</b>	€/kk, alv 0 %	€/kk, alv 24 %
jäteastia 140 litraa	2,00	2,48
jäteastia 240 litraa	2,50	3,10
jäteastia 360 litraa	3,30	4,09
jäteastia 660 litraa	5,00	6,20

<b>Muut maksut</b>	alv 0 %	alv 24 %	
lisäjäte sekajäte 200 l säkki	8,95	11,10	Kuljetuskustannusten indeksikorotus ja yleinen kustannusten nousu
lisäjäte energiajäte 200l säkki	5,09	6,31	Kuljetuskustannusten indeksikorotus ja yleinen kustannusten nousu
astiahuoltomaksu, €/krt	33,00	40,92	Kuljetuskustannusten indeksikorotus ja yleinen kustannusten nousu
vetomaksu	0,40	0,50	
peruutusmaksu / alkava 20 m	0,88	1,09	uusi tuote
jäteauton tuntiveloitus €/h	77,00	95,48	Uusi tuote

## Kärkölä

<b>Sekajäte</b>	kuljetus- maksu	käsittely- maksu	€/tyhjennys, alv 0 %	€/tyhjennys, alv 24 %	
jäteastia enintään 140 l	2,91	2,82	5,73	7,11	Kuljetuskustannusten indeksikorotus ja yleinen kustannusten nousu
jäteastia > 140 l - 240 l	2,91	4,26	7,17	8,89	Kuljetuskustannusten indeksikorotus ja yleinen kustannusten nousu
jäteastia > 240 l - 390 l	2,91	6,42	9,33	11,57	Kuljetuskustannusten indeksikorotus ja yleinen kustannusten nousu
jäteastia > 390 l - 660 l	2,91	10,31	13,22	16,39	Kuljetuskustannusten indeksikorotus ja yleinen kustannusten nousu

<b>Energiajäte</b>	kuljetus- maksu	käsittely- maksu	€/tyhjennys, alv 0 %	€/tyhjennys, alv 24 %	
jäteastia enintään 140 l	2,91	1,11	4,02	4,98	Kuljetuskustannusten indeksikorotus ja yleinen kustannusten nousu
jäteastia > 140 l - 240 l	2,91	1,33	4,24	5,26	Kuljetuskustannusten indeksikorotus ja yleinen kustannusten nousu
jäteastia > 240 l - 390 l	2,91	1,67	4,58	5,68	Kuljetuskustannusten indeksikorotus ja yleinen kustannusten nousu
jäteastia > 390 l - 660 l	2,91	2,27	5,18	6,42	Kuljetuskustannusten indeksikorotus ja yleinen kustannusten nousu

<b>Astiavuokrat</b>	€/kk, alv 0 %	€/kk, alv 24 %
jäteastia 140 litraa	2,00	2,48
jäteastia 240 litraa	2,50	3,10
jäteastia 360 litraa	3,30	4,09
jäteastia 660 litraa	5,00	6,20

<b>Muut maksut</b>	alv 0 %	alv 24 %	
lisäjäte sekajäte 200 l säkki	8,69	10,78	Kuljetuskustannusten indeksikorotus ja yleinen kustannusten nousu
lisäjäte energiajäte 200 l säkki	4,87	6,04	Kuljetuskustannusten indeksikorotus ja yleinen kustannusten nousu
astiahuoltomaksu, €/krt	33,00	40,92	Hinnan tarkistus kulua vastaavaksi
vetomaksu	0,40	0,50	
peruutusmaksu / alkava 20 m	0,88	1,09	uusi tuote
jäteauton tuntiveloitus €/h	77,00	95,48	uusi tuote



## Helnolan haja-asutusalue

<b>Sekajäte</b>	kuljetus- maksu	käsittely- maksu	€/tyhjennys, alv 0 %	€/tyhjennys, alv 24 %	
jäteastia enintään 140 l	4,73	2,82	7,55	9,36	Kuljetuskustannusten indeksikorotus ja yleinen kustannusten nousu
jäteastia > 140 l - 240 l	4,73	4,26	8,99	11,15	Kuljetuskustannusten indeksikorotus ja yleinen kustannusten nousu
jäteastia > 240 l - 390 l	4,73	6,42	11,15	13,83	Kuljetuskustannusten indeksikorotus ja yleinen kustannusten nousu
jäteastia > 390 l - 660 l	4,73	10,31	15,04	18,65	Kuljetuskustannusten indeksikorotus ja yleinen kustannusten nousu

<b>Energiajäte</b>	kuljetus- maksu	käsittely- maksu	€/tyhjennys, alv 0 %	€/tyhjennys, alv 24 %	
jäteastia enintään 140 l	4,73	1,11	5,84	7,24	Kuljetuskustannusten indeksikorotus ja yleinen kustannusten nousu
jäteastia > 140 l - 240 l	4,73	1,33	6,06	7,51	Kuljetuskustannusten indeksikorotus ja yleinen kustannusten nousu
jäteastia > 240 l - 390 l	4,73	1,67	6,40	7,94	Kuljetuskustannusten indeksikorotus ja yleinen kustannusten nousu
jäteastia > 390 l - 660 l	4,97	2,27	7,24	8,98	Kuljetuskustannusten indeksikorotus ja yleinen kustannusten nousu

<b>Astivuokrat</b>	€/kk, alv 0 %	€/kk, alv 24 %
jäteastia 140 litraa	3,00	3,72
jäteastia 240 litraa	3,00	3,72
jäteastia 360 litraa	3,50	4,34
jäteastia 660 litraa	3,50	4,34

<b>Muut maksut</b>	alv 0 %	alv 24 %	
lisäjäte sekajäte 200 l säkki	11,23	13,93	Kuljetuskustannusten indeksikorotus ja yleinen kustannusten nousu
lisäjäte energiajäte 200 l säkki	7,15	8,87	Kuljetuskustannusten indeksikorotus ja yleinen kustannusten nousu
astiahuoltomaksu, €/krt	27,50	34,10	Hinnan tarkistus kuluu vastaavaksi
vetomaksu	0,55	0,68	Hinnan tarkistus kuluu vastaavaksi
peruutusmaksu / alkava 20 m	0,88	1,09	uusi tuote
jäteauton tuntiveloitus €/h	71,50	88,66	uusi tuote

## Sysmän haja-asutusalue 01.01.-17.09.2022

<b>Sekajäte</b>	kuljetus- maksu	käsittely- maksu	€/tyhjennys, alv 0 %	€/tyhjennys, alv 24 %	
jäteastia enintään 140 l	5,52	2,82	8,34	10,34	Kuljetuskustannusten indeksikorotus ja yleinen kustannusten nousu
jäteastia > 140 l - 240 l	5,52	4,26	9,78	12,13	Kuljetuskustannusten indeksikorotus ja yleinen kustannusten nousu
jäteastia > 240 l - 390 l	5,52	6,42	11,94	14,81	Kuljetuskustannusten indeksikorotus ja yleinen kustannusten nousu
jäteastia > 390 l - 660 l	5,52	10,31	15,83	19,63	Kuljetuskustannusten indeksikorotus ja yleinen kustannusten nousu

<b>Energiajäte</b>	kuljetus- maksu	käsittely- maksu	€/tyhjennys, alv 0 %	€/tyhjennys, alv 24 %	
jäteastia enintään 140 l	6,31	1,11	7,42	9,20	Kuljetuskustannusten indeksikorotus ja yleinen kustannusten nousu
jäteastia > 140 l - 240 l	6,31	1,33	7,64	9,47	Kuljetuskustannusten indeksikorotus ja yleinen kustannusten nousu
jäteastia > 240 l - 390 l	6,31	1,67	7,98	9,90	Kuljetuskustannusten indeksikorotus ja yleinen kustannusten nousu
jäteastia > 390 l - 660 l	6,31	2,27	8,58	10,64	Kuljetuskustannusten indeksikorotus ja yleinen kustannusten nousu

<b>Astiavuokrat</b>	€/kk, alv 0 %	€/kk, alv 24 %
jäteastia 140 l	2,55	3,16
jäteastia 240 l	2,55	3,16
jäteastia 390 l	3,26	4,04
jäteastia 660 l	4,59	5,69

<b>Muut maksut</b>	alv 0 %	alv 24 %	
lisäjäte sekajäte 200 l säkki	8,34	10,34	Kuljetuskustannuksen indeksikorotus ja yleinen kustannusten nousu
lisäjäte energiajäte 200 l säkki	8,05	9,98	Kuljetuskustannuksen indeksikorotus ja yleinen kustannusten nousu
astiahuoltomaksu, €/kerta	55,00	68,20	Hinnan tarkistus kulua vastaavaksi
vetomaksu / alkava 10 m	0,55	0,68	Hinnan tarkistus kulua vastaavaksi
peruutusmaksu / alkava 20 m	1,50	1,86	
jäteauton tuntiveloitus €/h	82,50	102,30	uusi tuote

## Orimattilan taajama-alue

<b>Biojäte</b>	kuljetus- maksu	käsittely- maksu	€/tyhjennys, alv 0 %	€/tyhjennys, alv 24 %	
jäteastia 140 l	4,06	2,85	6,91	8,57	Kuljetuskustannusten indeksikorotus ja yleinen kustannusten nousu
jäteastia 140 l, laitokset	4,06	4,52	8,58	10,64	Kuljetuskustannusten indeksikorotus ja yleinen kustannusten nousu
jäteastia 240 l	4,54	4,32	8,86	10,99	Kuljetuskustannusten indeksikorotus ja yleinen kustannusten nousu
jäteastia 240 l, laitokset	4,54	8,83	13,37	16,58	Kuljetuskustannusten indeksikorotus ja yleinen kustannusten nousu
haravointijäteastia 660 l	4,56	11,02	15,58	19,32	Kuljetuskustannusten indeksikorotus ja yleinen kustannusten nousu

<b>Astiavuokrat</b>	€/kk, alv 0 %	€/kk, alv 24 %	
jäteastia 140 l	1,50	1,86	
jäteastia 240 l	1,75	2,17	

<b>Muut maksut</b>	alv 0 %	alv 24 %	
astiahuoltomaksu	38,50	47,74	Hinnan tarkistus kulua vastaavaksi
vetomaksu	1,32	1,64	Hinnan tarkistus kulua vastaavaksi
jäteauton tuntiveloitus €/h	85,25	105,71	Uusi tuote

## Heinolan taajama-alue

<b>Biojäte</b>	kuljetus- maksu	käsittely- maksu	€/tyhjennys, alv 0 %	€/tyhjennys, alv 24 %	
jäteastia 140 l	3,83	2,85	6,68	8,28	Kuljetuskustannusten indeksikorotus ja yleinen kustannusten nousu
jäteastia 140 l, laitokset	3,83	4,52	8,35	10,35	Kuljetuskustannusten indeksikorotus ja yleinen kustannusten nousu
jäteastia 240 l	4,18	4,32	8,50	10,54	Kuljetuskustannusten indeksikorotus ja yleinen kustannusten nousu
jäteastia 240 l, laitokset	4,18	8,83	13,01	16,13	Kuljetuskustannusten indeksikorotus ja yleinen kustannusten nousu
haravointijäteastia 660 l	4,56	11,02	15,58	19,32	Kuljetuskustannusten indeksikorotus ja yleinen kustannusten nousu

<b>Astiavuokrat</b>	€/kk, alv 0 %	€/kk, alv 24 %
jäteastia 140 l	1,50	1,86
jäteastia 240 l	1,75	2,17

<b>Muut maksut</b>	alv 0 %	alv 24 %	
astiahuoltomaksu	38,50	47,74	Hinnan tarkistus kuluja vastaavaksi
vetomaksu	1,32	1,64	Hinnan tarkistus kuluja vastaavaksi
Jäteauton tuntiveloitushinta €/h	85,25	105,71	Uusi tuote

## 7.2 Lajitteluasemien ja jätelavapalvelun TSV-maksut

<b>Seka-, energia-, bio- ja hyötyjätteet</b>	alv 0 %	alv 24 %
sekajäte, 200 litraa	10,48	13,00
sekajäte, 1 m <sup>3</sup>	29,84	37,00
energiajäte, 1m <sup>3</sup>	6,45	8,00
biojäte, 1 m <sup>3</sup>	24,19	30,00
hyötyjäte, 1 m <sup>3</sup>	12,10	15,00

### **Ei vastaanottomaksua**

risut, puu
paperi, metalli, romumetalli, kartonki, video- ja c-kasetit
renkaat ilman vanteita
paristot, pienakut, lyijyakut, elohopealamput ja loisteputket ilman pakkauksia
sähkölaitteet 1-3 kpl/laitetyyppi/tuoja/tuontikerta

<b>Vaaralliset jätteet</b>	€/kg ellei muuta mainita	
	alv 0 %	alv 24 %
käytetyt voiteluöljyt, vesipitoisuus < 10 %	0,09	0,11
käytetyt voiteluöljyt, vesipitoisuus >10 %	0,37	0,46
öljyinen kiinteä jäte, ml öljynsuodattimet	0,68	0,84
öljyinen vesi, leikkuunesteet, säiliöpohjat	0,55	0,68
maali-, liima-, lakka- ja hartsijätteet	1,16	1,44
jähdytin-, kytkin- ja jarrunesteet	0,76	0,94
liuottimet; bensiini, tinneri, tärpähti	0,79	0,98
liuottimet (vesipitoiset)	1,07	1,33
valokuvauskemikaalit	0,74	0,92
torjunta- ja kasvinsuojeluaineet	2,30	2,85
elohopeapitoinen jäte	25,27	31,33
kemikaalit, laboratorio- ja lajiteltavat	6,47	8,02
lääkejätteet	3,54	4,39
pesuaineet ja vahat	1,88	2,33
elohopelamput ja loisteputket (pakatut)	1,82	2,26

emäkset ja hapot, nestemäiset	1,64	2,03
ammoniakki	2,51	3,11
PCB-pit. kondensaattorit, saumanauhat	3,87	4,80
lyijypitoiset saumaussmassat	3,87	4,80
halonisammuttimet	5,00	6,20
tynnyri 200 l (avaamaton), €/kpl	28,00	34,72
jauhesammuttimet, kpl	25,00	31,00
asbesti, pienerä, €/200 l	12,10	15,00
kestopuu, pienerä, €/m <sup>3</sup>	48,39	60,00

### Muut jätteet

	alv 0 %	alv 24 %
ylijäämämaat, enintään 1 m <sup>3</sup>	6,45	8,00
pakkauslasi, pienerä, €/m <sup>3</sup>	32,26	40,00
terveydenhuollon erityisjäte €/kg	2,35	2,91
renkaat vanteineen €/kpl	1,61	2,00
erityisjäte, pienerä jäteasemalle, €/m <sup>3</sup>	25,00	31,00
tietosuojapaperi, 40 l	12,10	15,00
tietosuojapaperi, 200 l	32,26	40,00

### Jätelavapalvelut

	alv 0 %	alv 24 %
Lavakuljetus alue 1, €/kerta	145,16	180,00
Lavakuljetus alue 2, €/kerta	177,42	220,00
Lavakuljetus alue 3, €/kerta	201,61	250,00
Lavakuljetus alue 4, €/kerta	225,81	280,00
Lavakuljetus alue 5, €/kerta	306,45	380,00
Lavakuljetus alue 6, €/kerta	334,68	415,00

Lavakuljetus alue 7, €/kerta	362,90	450,00
Välityhjennys alue 1, €/kerta	104,84	130,00
Välityhjennys alue 2, €/kerta	104,84	130,00
Välityhjennys alue 3, €/kerta	137,10	170,00
Välityhjennys alue 4, €/kerta	161,29	200,00
Välityhjennys alue 5, €/kerta	189,52	235,00
Välityhjennys alue 6, €/kerta	201,61	250,00
Välityhjennys alue 7, €/kerta	217,74	270,00
Kouranouto alue 1, €/kerta	145,16	180,00
Kouranouto alue 2, €/kerta	145,16	180,00
Kouranouto alue 3, €/kerta	177,42	220,00
Kouranouto alue 4, €/kerta	177,42	220,00
Kouranouto alue 5, €/kerta	225,81	280,00
Kouranouto alue 6, €/kerta	225,81	280,00
Kouranouto alue 7, €/kerta	274,19	340,00
<b>Lavapalveluiden lisämaksut</b>	alv 0 %	alv 24 %
Lavavuokra €/pv (yön yli)	12,10	15,00
Tuntiveloitus €/h, 1/2 h tarkkuudella	64,52	80,00

### Lavapalvelu palvelualueet postinumeroin

Postinumero	Postitoimi- paikka	Alue
15100	LAHTI	1
15110	LAHTI	1
15140	LAHTI	1
15150	LAHTI	1
15160	LAHTI	1
15520	LAHTI	1
15540	VILLÄHDE	1
15560	NASTOLA	1
15170	LAHTI	2
15200	LAHTI	2

15210	LAHTI	2
15240	LAHTI	2
15300	LAHTI	2
15500	LAHTI	2
15550	NASTOLA	2
15580	RUUHIJÄRVI	2
15610	LAHTI	2
15680	LAHTI	2
15700	LAHTI	2
15800	LAHTI	2
16100	UUSIKYLÄ	2
16160	OKKERI	2
15230	LAHTI	3
15270	KUKKILA	3
15320	LAHTI	3
15340	LAHTI	3
15460	MÄKELÄ	3
15810	LAHTI	3
15820	LAHTI	3
15830	LAHTI	3
15840	LAHTI	3
15850	LAHTI	3
15860	HOLLOLA	3
15870	HOLLOLA	3
15900	LAHTI	3
15950	LAHTI	3
15980	MESSILÄ	3
16280	KUIVANTO	3
16310	VIRENOJA	3
16320	PENNALA	3
16330	HEINÄMAA	3
17110	KALLIOLA	3
15880	HOLLOLA	4



16270	VILLIKKALA	4	
16300	ORIMATTILA	4	
16350	NIINIKOSKI	4	
16500	HERRALA	4	
16510	LUHTIKYLÄ	4	
16630	TENNILÄ	4	
16710	HOLLOLA KK	4	
16730	KUTAJÄRVI	4	
17120	PAIMELA	4	
17130	VESIVEHMAA	4	
17200	VÄÄKSY	4	
19110	VIERUMÄKI	4	
19120	VIERUMÄKI	4	
16200	ARTJÄRVI	5	
16230	ARTJÄRVI KK	5	Lisätty postinumeroalue
16260	HIETANA	5	Lisätty postinumeroalue
16390	PAKAA	5	
16450	MALLUSJOKI	5	
16540	MERTIE	5	
16600	JÄRVELÄ	5	
16610	KÄRKÖLÄ	5	
16670	LAPPILA	5	
16790	MANSKIVI	5	
16800	HÄMEENKOSKI	5	
17150	URAJÄRVI	5	
17220	PIETILÄ	5	
17320	ASIKKALA	5	
17410	VIITAILA	5	
17430	KURHILA	5	
17440	VÄHIMAA	5	
17450	ISO-ÄINIÖ	5	
18100	HEINOLA	5	
18120	HEINOLA	5	

18130	HEINOLA	5	
18150	HEINOLA	5	
18200	HEINOLA	5	Lisätty postinumeroalue
18600	MYLLYOJA	5	
07550	TORPPI	6	Lisätty postinumeroalue
07560	PUKKILA	6	
07565	KANTELE	6	
07690	KANKKILA	6	
07600	MYRSKYLÄ	6	
17240	KALKKINEN	6	
17470	MAAKESKI	6	
17500	PADASJOKI	6	
17510	NYYSTÖLÄ	6	
18300	HEINOLA KK	6	
19210	LUSI	6	
19230	ONKINIEMI	6	01.01.-17.09.2022
19250	SYRJÄKOSKI	6	
19260	PAASO	6	
19310	KARILANMAA	6	01.01.-17.09.2022
19320	NIKKAROINEN	6	01.01.-17.09.2022
19370	NUORAMOINEN	6	01.01.-17.09.2022
17530	ARRAKOSKI	7	
17610	AUTTOINEN	7	
17630	VESIJAKO	7	
17710	TORITTU	7	
17740	KASINIEMI	7	
19700	SYSMÄ	7	01.01.-17.09.2022
19730	SÄRKILAMPI	7	01.01.-17.09.2022
19740	LIIKOLA	7	01.01.-17.09.2022
19770	VALITTULA	7	01.01.-17.09.2022

### 7.3 Käsittelykeskuksen TSV-maksut

#### Laitoskäsiteltävät jätteet

€/tonni ellei muuta mainita

alv 0 %

alv 24 %

#### Biojäte

90,00 111,60

#### Energiajäte

90,00 111,60 Kustannusten nousu

#### Sekajätteet

sekajäte 175,00 217,00 Kustannusten nousu

sekajäte, alle 50 % hyödynnettävää 190,00 235,60 Kustannusten nousu

huonekalujäte 175,00 217,00 Kustannusten nousu

#### Rakennusjätteet

rakennusjäte 175,00 217,00 Kustannusten nousu

rakennusjäte, alle 50 % hyödynnettävää 190,00 235,60 Kustannusten nousu

puru ja puupöly, epäpuhdas 190,00 235,60 Kustannusten nousu

puru, puhdas 0,00 0,00

puujäte 0,00-15,00 0,00-18,60 Lisätty hintahaarukka, ei korotusta

#### Teollisuusjätteet

biojäte, teollisuus 90,00 111,60

teollisuusjäte 190,00 235,60 Kustannusten nousu

huonekalujäte ~~160,00~~ ~~198,40~~ Poistetaan. Hinta kohdassa Sekajätteet / huonekalujäte

seulaylite 175,00 217,00 Kustannusten nousu

seulaylite, hyödynnettävä 80,00 99,20

laitosrejekti 190,00 235,60 Kustannusten nousu

tuhottava erä, laskutus vähintään 1000 kg:sta 190,00 235,60 Kustannusten nousu

erityisjäte, pienerä, €/m<sup>3</sup> 25,00 31,00

### Nestemäiset jätteet

rasvanerotuskaivoliete	84,00	104,16	
hiekanerotuskaivoliete	79,00	97,96	
öljynerotuskaivoliete	220,00	272,80	
sadevesihiekkakaivoliete	79,00	97,96	
teollisuuden prosessiliete	109,00	135,16	
puhdistamoliete	109,00	135,16	
muu liete	109,00	135,16	
öljyvahingon imeytysjäte	109,00	135,16	
öljyinen vesi	250,00	310,00	
pesuvesi	40,00	49,60	Uusi tuote
säiliön pesuvesi, €/erä	20,00	24,80	

### Muut palvelut

varastopalvelu	5,00-50,00	6,20-62,00
lajittelupalvelu	50,00-150,00	62,00-186,00
kierrätyspalvelu	50,00-200,00	62,00-248,00
murskauspalvelu	10,00-150,00	12,40-186,00

### Loppusijoitettavat jätteet

€/tonni ellei muuta mainita                      alv 0 %                      alv 24 %

### Sekajäte

### Erityiskäsitteltävä jäte

190,00	235,60	Kustannusten nousu
190,00	235,60	Kustannusten nousu

## Rakennusjätteet

rakennusjäte	190,00	235,60	Kustannusten nousu
asbesti, laskutus vähintään 500 kg:sta	190,00	235,60	Kustannusten nousu
maa-aines sis. betonimursketta	10,00- 80,00	12,40-99,20	
eristevilla	190,00	235,60	Kustannusten nousu
seulaylite, verollinen	190,00	235,60	Kustannusten nousu
seulaylite, kaatopaikan rakenteeseen	5,00-52,00	6,20-64,48	
tiilijäte, kaatopaikan rakenteeseen	5,00-52,00	6,20-64,48	
ylijäämämaa	13,00	16,12	Uusi tuote

## Teollisuusjätteet

teollisuusjäte, lk 1	190,00	235,60	Kustannusten nousu
teollisuusjäte, lk 1 jäteveroton	109,00	135,16	
teollisuusjäte, lk 2	147,00	182,28	
teollisuusjäte, lk 2, jäteveroton	77,00	95,48	
välppähiekka	190,00	235,60	Kustannusten nousu
<del>valuhiekka</del>	<del>52,00</del>	<del>64,48</del>	poistettu tuote
laitosrejekti	190,00	235,60	Kustannusten nousu
laitosrejekti kaatopaikan rakenteeseen	93,00	115,32	
tuhottava erä, laskutus vähintään 1000 kg:sta	190,00	235,60	Kustannusten nousu

## Hyötyjätteet

€/tonni ellei muuta mainita                      alv 0 %                      alv 24 %

## Puutarhajätteet

haravointijäte, maksullinen	60,10	74,52
haravointi- ja risujätteen sekakuormat	75,00	93,00
risut maksullinen	15,00	18,60

## Lasit

lasi; pakkauslasi	155,00	192,20
lasi; purkuikkunat pokineen	180,00	223,20
lasi; laminoitu lasi	135,00	167,40

<b>Metalli</b>	0,00	0,00
<b>Muovipakkaukset</b>	0,00	0,00

### **Rakennusjätteet**

kannot	50,00	62,00	
puunrungot	0,00	0,00	
kattohuopa	130,00	161,20	
kipsijäte	70,00	86,80	
kestopuu	250,00	310,00	
asfalttijäte	10,00-30,00	12,40-37,20	Uusi tuote, hintahaarukka
betonijäte	10,00-50,00	12,40-62,00	Uusi tuote, hintahaarukka
tiilijäte	10,00-30,00	12,40-37,20	Uusi tuote, hintahaarukka
maa-aines, sis. jätettä	30,00-100,00	37,20-124,00	Uusi tuote, hintahaarukka

### **Muut maksut**

	alv 0 %	alv 24 %
vastaanottomaksu, €/kpl	9,00-16,00	11,16-19,84
punnitus, €/kpl	16,00-18,00	19,84-22,32
ylimääräinen siirtomaksu, €/tonni	25,00	31,00
ylimääräinen käsittelymaksu, €/kpl	50,00	62,00

## 7.4. Salpaklerto Oy:n yleiset TSV-maksut

<b>Muut maksut</b>	alv 0 %	alv 24 %
tunnistekortti, maksullinen, €/kpl	11,50	14,26
pienlaskutuslisä, €/kpl	5,00	6,20
maksumuistutus, €/kpl	5,00	
asiakkaasta johtuva laskun korjausmaksu €/kpl	20,00	24,80
jäteastiatarra pieni, €/kpl	1,21	1,50
laminoitu opastetaulu, €/kpl	6,45	8,00
jätesäkkirulla (200 l), €/rulla	2,42	3,00
hanskat (Synthex kesä), €/pari	2,42	3,00
hanskat (Synthex talvi), €/pari	2,82	3,50
suojalasit , €/kpl	3,63	4,50
raportointi, €/h	60,00	74,40
pesuhalli käyttömaksu, €/30 min	20,00	24,80
pesuhalli käyttömaksu, €/45 min	30,00	37,20
peräkärryn vuokraus, €/vrk tai viikonloppu	16,13	20,00
tuhoamistodistus, €/kpl	16,13	20,00
poikkeusaukiolo, €/auto/päivä	20,00	24,80
koneaputyö, €/kpl	35,00	43,40
Päivystystunti / hlö *	100,00	124,00
Päivystystunti, kone**	40,00	49,60

\* sovittava etukäteen

\*\* koneen hintaan lisätään aina päivystystunti / hlö