

# Fin5 2022 12.-17.7.2022

## Orimattila-Lahti-Hollola

5 osakilpailua, 4 eri maastoa. Kaikki maastot hyviä. Kilpailukeskukset kevyitä. Liikennejärjestelyihin panostetaan. Kilpailut: RaVa x 2, HU-46, LS-37 sprintti (samalla SM 2023 esikisa) ja maasto

Kilpailupäivät:

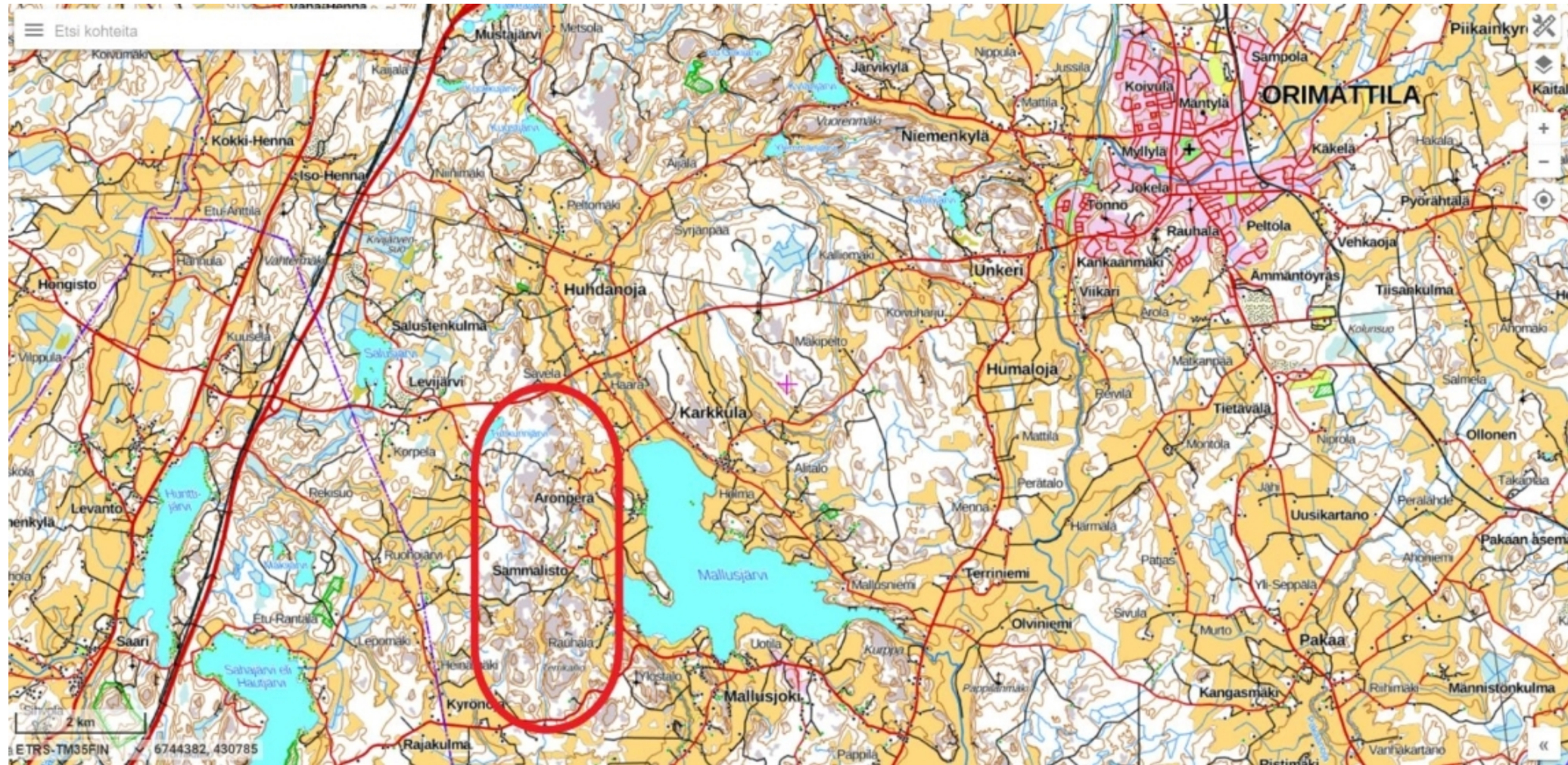
- Ti pitkä WRE RaVa Orimattila Sammalisto
- Ke keskimatka RaVa Orimattila Sammalisto
- To välipäivä
- Pe sprintti WRE LS-37 Lahti keskusta-Lotila
- La keskimatka HU-46 Hollola Tiirismaa
- Su pitkät matkat LS-37 Lahti Messilä-Tapanila, takaa-ajo A-sarjoissa

# Punainen lanka

## Miten eroaa muista:

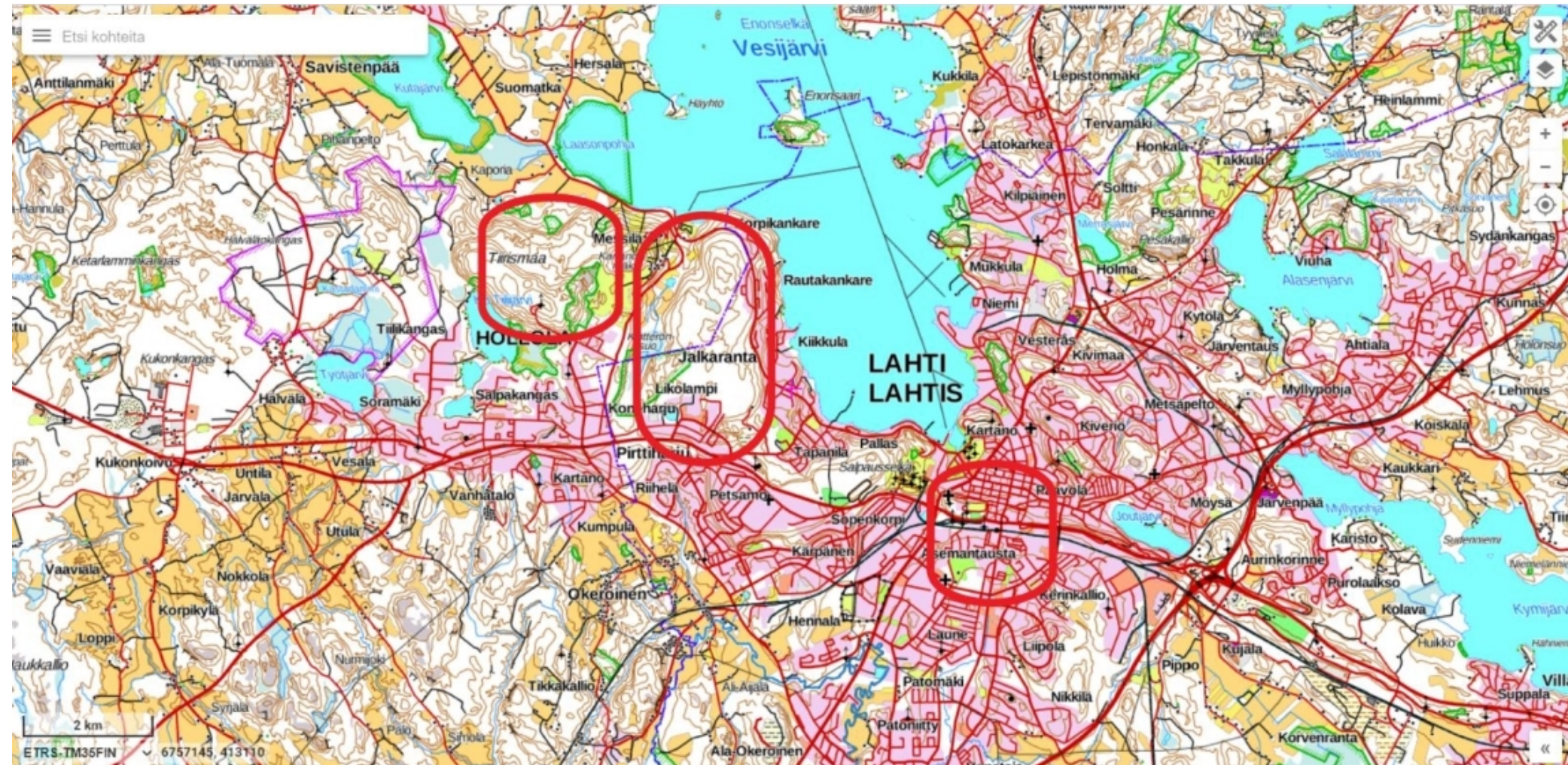
- 4 eri kilpailukeskusta, 4 täysin eri maastoa, mutta Sammaliston eri osien myötä lähes 5 eri maastoa
- Päijät-Hämeessä rastiviikko viimeksi vuonna 2000
- tulevien LS-37 & HU-46 SM-kisojen esikilpailu
- osakilpailuja WRE:ssä
- netti-TV-lähetys joka päivä, seuranta H/D21E-sarjoissa
  
- 1500-3000 osanottajaa, n. 1000-2000 kilpailijaa koko viikko, 500-1000 kuntoilijaa
- 5000-10000 majoitusvuorokautta alueelle

# 1. ja 2. osakilpailu





# 3. 4. ja 5. osakilpailu



# Aikataulu

- Esittely seuroille 10/20
- Seurojen alustava kannanotto 12/20
- Esittely SSL 1/21
- Sopimus SSL 2/21
- Kartoitus alkaa 4/21
- Maastot kartoitettu ja harjoittelukieltoon 7/21
- Kilpailukeskukset ja maanomistajat sovittu 7/21
- Alustavat ratasuunnitelmat 9/21
- Kartat ja radat valmiit 4/22
- Karttojen ja ratojen tulostus 6/22
- Kilpailu 7/22