

# SIVISTYKSEN PALVELUALUE

## Seurantaraportti tammi-syyskuu 2021

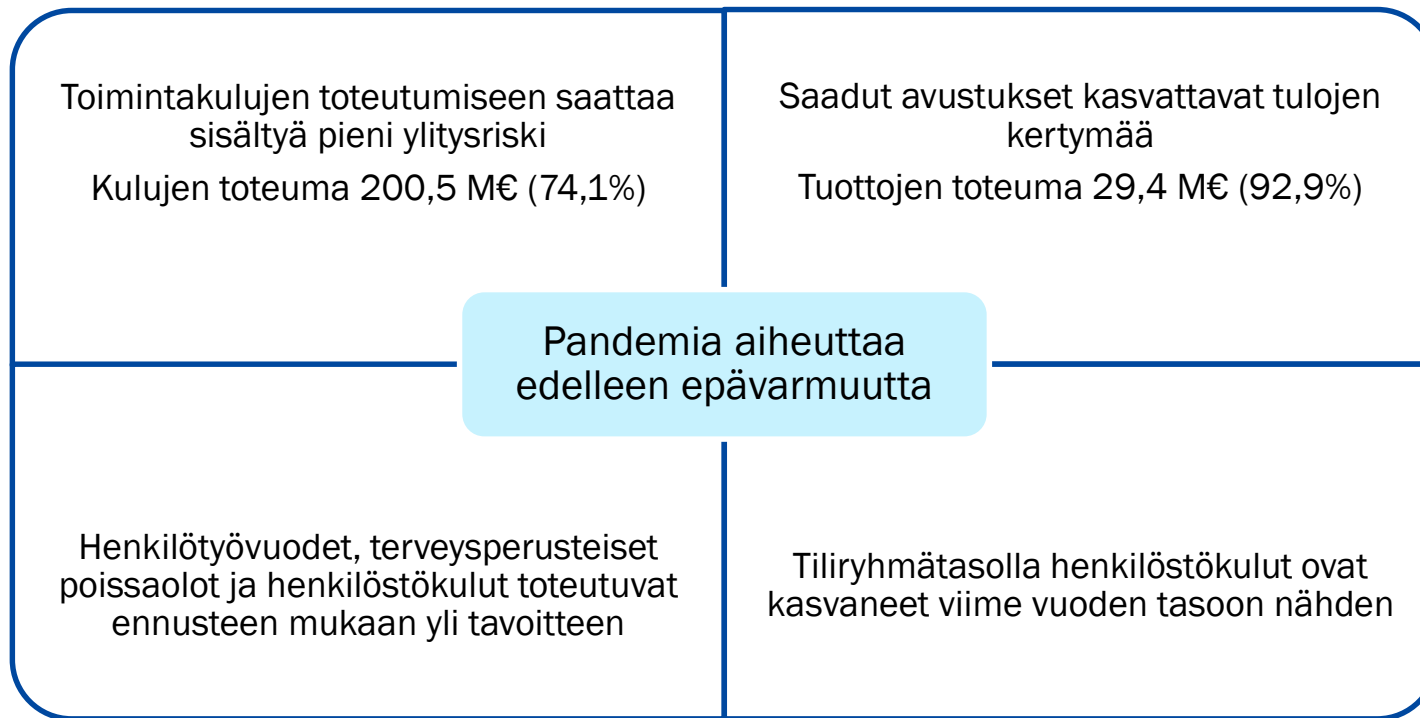
---

Talous, Lahden 30 kk:n uudistumis- ja muutosohjelma, henkilöstö



LAHTI

# Seurantaraportti tammi-syyskuu 2021



# Talous

---

Seurantaraportti 1-9/2021



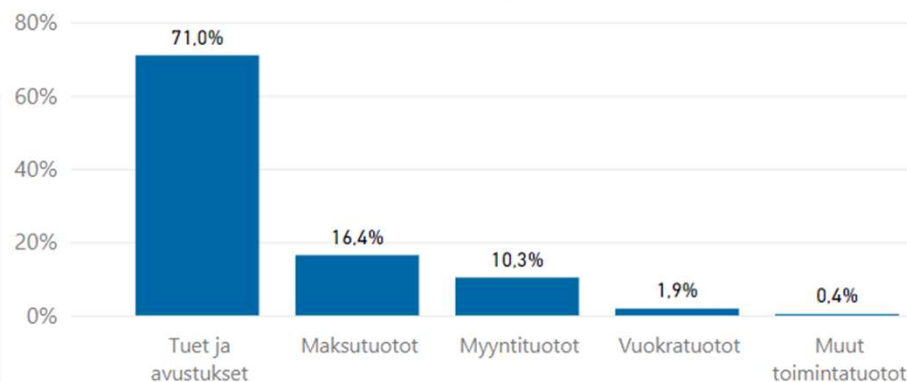
LAHTI

# SIVISTYKSEN PALVELUALUE sis. taseyksiköt tammi-syyskuu 2021

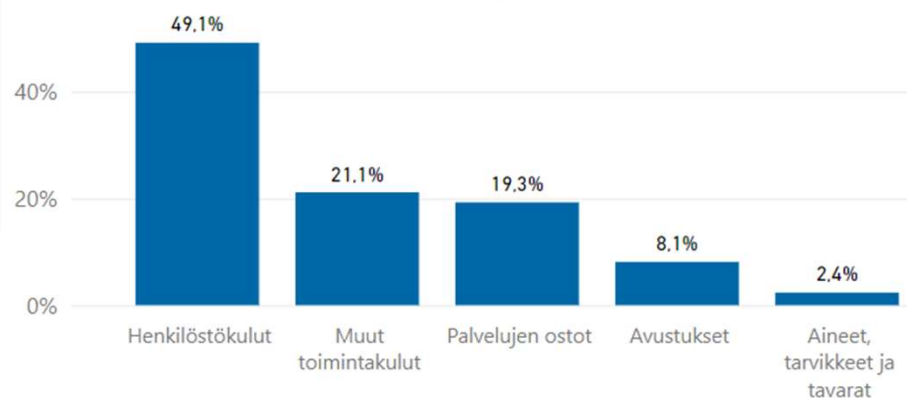
1000 € | 2021, tammi - syyskuu

	Talousarvio	Toteuma	Toteuma%
TOIMINTATUOTOT	29 369	27 275	92,9
Myyntituotot	4 936	2 819	57,1
Maksutuotot	8 281	4 484	54,2
Tuet ja avustukset	14 755	19 361	131,2
Vuokratuotot	1 059	507	47,9
Muut toimintatuotot	338	103	30,6
TOIMINTAKULUT	-270 713	-200 464	74,1
Henkilöstökulut	-125 833	-98 492	78,3
Palvelujen ostot	-57 462	-38 604	67,2
Aineet, tarvikkeet ja tavarat	-7 118	-4 725	66,4
Avustukset	-21 497	-16 267	75,7
Muut toimintakulut	-58 803	-42 375	72,1
TOIMINTAKATE	-241 345	-173 189	71,8

Toimintatuottojen jakauma



Toimintakulujen jakauma

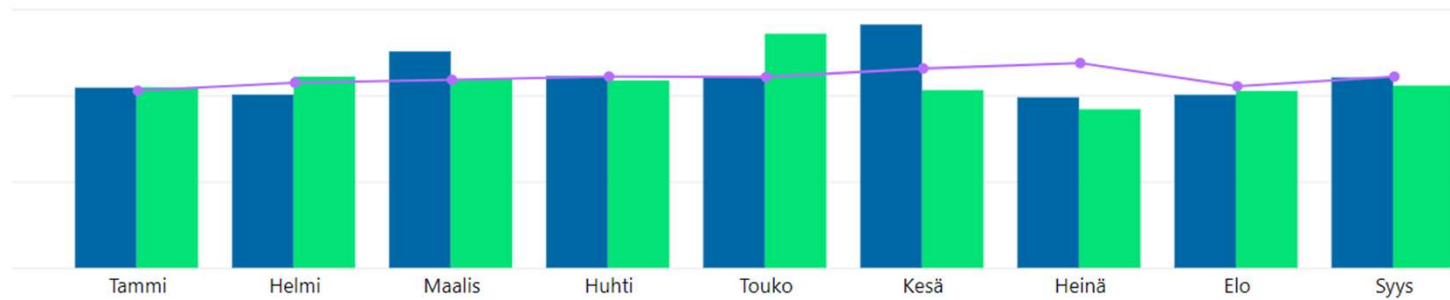


# SIVISTYKSEN PALVELUALUE sis. taseyksiköt tammi- kesäkuu 2021

2021, tammi - syyskuu

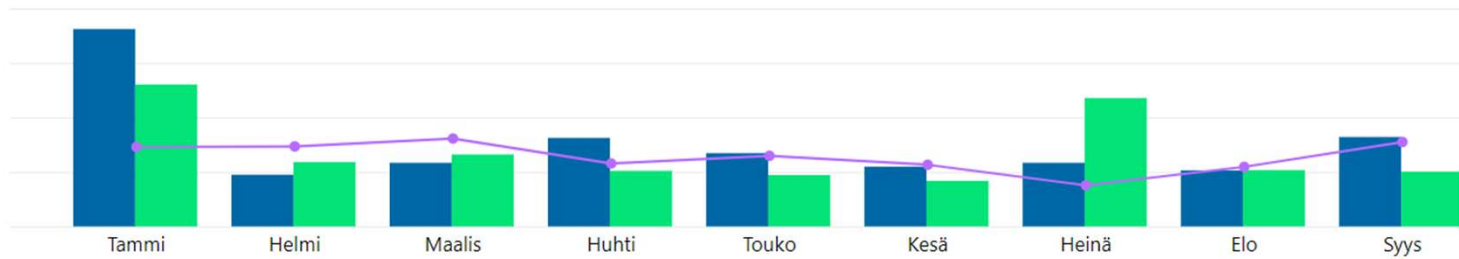
## Menot

● Toteuma ● Edv ● Talousarvio



## Tulot

● Toteuma ● Edv ● Talousarvio



# SIVISTYKSEN PALVELUALUE Palvelualueen yhteiset, sisältää hankkeet

Lahti 1010 / Sivistyksen palvelualue L\_5

Palvelualueen yhteiskustannukset L\_500

**Määrärahas seuranta, 1000 €** | 2021, tammi - syyskuu

<b>Taso4</b>	<b>Talousarvio</b>	<b>Toteuma</b>	<b>Toteuma%</b>	<b>Määrärahaa jäljellä</b>	<b>Talousarvio kum.</b>	<b>Toteuma% kum. TA</b>
TOIMINTATUOTOT	1 100	6 831	621,1 %	-5 731	1 557	438,7 %
Myyntituotot	65	78	120,6 %	-13	65	120,6 %
Tuet ja avustukset	1 035	6 758	653,1 %	-5 723	1 492	452,9 %
Vuokratuotot		-5		5		
TOIMINTAKULUT	-1 928	-3 263	169,3 %	1 335	-1 399	233,3 %
Henkilöstökulut	-1 237	-2 816	227,6 %	1 578	-900	312,7 %
Palvelujen ostot	-510	-369	72,3 %	-141	-378	97,5 %
Aineet, tarvikkeet ja tavarat	-55	-12	21,5 %	-43	-35	34,0 %
Avustukset	-10			-10	-8	
Muut toimintakulut	-115	-67	58,0 %	-48	-77	86,8 %
TOIMINTAKATE	-828	3 568	-430,9 %	-4 396	159	2249,8 %



LAHTI

# SIVISTYKSEN PALVELUALUE Lasten ja nuorten kasvu -sitovuus

Lahti 1010 / Sivistyksen palvelualue L\_5/Lasten ja nuorten kasvu L\_5S01

Määrärahas seuranta, 1000 € | 2021, tammi - syyskuu

Taso4	Talousarvio	Toteuma	Toteuma%	Määrärahaa jäljellä	Talousarvio kum.	Toteuma% kum. TA
TOIMINTATUOTOT	9 218	7 112	77,2 %	2 106	7 104	100,1 %
Myyntituotot	4 205	2 440	58,0 %	1 765	2 986	81,7 %
Maksutuotot	3 952	3 093	78,3 %	859	3 197	96,8 %
Tuet ja avustukset	933	1 573	168,6 %	-640	820	191,8 %
Vuokratuotot	41	5	11,9 %	36	31	15,6 %
Muut toimintatuotot	88	1	1,5 %	86	70	1,9 %
TOIMINTAKULUT	-188 162	-141 604	75,3 %	-46 557	-137 438	103,0 %
Henkilöstökulut	-93 819	-73 309	78,1 %	-20 511	-70 450	104,1 %
Palvelujen ostot	-46 654	-33 155	71,1 %	-13 499	-31 554	105,1 %
Aineet, tarvikkeet ja tavarat	-3 182	-2 420	76,0 %	-762	-2 078	116,5 %
Avustukset	-7 964	-5 939	74,6 %	-2 025	-5 905	100,6 %
Muut toimintakulut	-36 542	-26 782	73,3 %	-9 760	-27 451	97,6 %
TOIMINTAKATE	-178 943	-134 492	75,2 %	-44 451	-130 334	103,2 %



LAHTI

# SIVISTYKSEN PALVELUALUE Lasten ja nuorten kasvu -yhteiset

Lahti 1010 / Sivistyksen palvelualue L\_5

Lasten ja nuorten kasvu L\_501

Määrärahas seuranta, 1000 € | 2021, tammi - syyskuu

Taso4	Talousarvio	Toteuma	Toteuma%	Määrärahaa jäljellä	Talousarvio kum.	Toteuma% kum. TA
TOIMINTATUOTOT	79	50	63,7 %	29	59	85,0 %
Myyntituotot	28	16	56,7 %	12	21	75,6 %
Maksutuotot	51	34	66,4 %	17	38	88,5 %
Vuokratuotot		1		-1		
TOIMINTAKULUT	-4 434	-2 862	64,5 %	-1 572	-3 031	94,4 %
Henkilöstökulut	-3 087	-2 274	73,7 %	-813	-2 257	100,8 %
Palvelujen ostot	-348	-143	41,0 %	-205	-218	65,5 %
Aineet, tarvikkeet ja tavarat	-24	-6	25,8 %	-18	-12	51,0 %
Avustukset	-882	-388	44,0 %	-494	-478	81,3 %
Muut toimintakulut	-94	-51	53,9 %	-43	-66	76,5 %
TOIMINTAKATE	-4 355	-2 812	64,6 %	-1 544	-2 971	94,6 %



LAHTI



# SIVISTYKSEN PALVELUALUE Varhaiskasvatus

Lahti 1010 / Sivistyksen palvelualue L\_5

Varhaiskasvatuspalvelut L\_502

Määrärahaseuranta, 1000 € | 2021, tammi - syyskuu

Taso4	Talousarvio	Toteuma	Toteuma%	Määrärahaa jäljellä	Talousarvio kum.	Toteuma% kum. TA
TOIMINTATUOTOT	4 248	3 364	79,2 %	883	3 479	96,7 %
Myyntituotot	55	2	4,5 %	52	41	6,1 %
Maksutuotot	3 847	3 059	79,5 %	787	3 104	98,6 %
Tuet ja avustukset	298	303	101,7 %	-5	298	101,7 %
Vuokratuotot		0		0		
Muut toimintatuotot	49	0	0,0 %	49	37	0,0 %
TOIMINTAKULUT	-72 357	-54 494	75,3 %	-17 863	-52 063	104,7 %
Henkilöstökulut	-35 362	-27 115	76,7 %	-8 247	-26 850	101,0 %
Palvelujen ostot	-20 806	-15 498	74,5 %	-5 308	-13 123	118,1 %
Aineet, tarvikkeet ja tavarat	-435	-254	58,3 %	-181	-321	79,1 %
Avustukset	-6 870	-5 239	76,3 %	-1 632	-5 250	99,8 %
Muut toimintakulut	-8 884	-6 389	71,9 %	-2 495	-6 520	98,0 %
TOIMINTAKATE	-68 109	-51 130	75,1 %	-16 980	-48 584	105,2 %



LAHTI

# SIVISTYKSEN PALVELUALUE Perusopetus

Lahti 1010 / Sivistyksen palvelualue L\_5

Perusopetus L\_505

Määrärahas seuranta, 1000 € | 2021, tammi - syyskuu

Taso4	Talousarvio	Toteuma	Toteuma%	Määrärahaa jäljellä	Talousarvio kum.	Toteuma% kum. TA
TOIMINTATUOTOT	4 174	2 408	57,7 %	1 765	2 859	84,2 %
Myyntituotot	3 909	2 376	60,8 %	1 533	2 759	86,1 %
Maksutuotot	55			55	55	
Tuet ja avustukset	150	27	17,8 %	123		
Vuokratuotot	30	4	13,8 %	26	21	19,9 %
Muut toimintatuotot	30	1	4,7 %	29	24	5,8 %
TOIMINTAKULUT	-105 480	-80 255	76,1 %	-25 226	-77 789	103,2 %
Henkilöstökulut	-51 699	-41 204	79,7 %	-10 496	-38 423	107,2 %
Palvelujen ostot	-24 899	-17 263	69,3 %	-7 636	-17 779	97,1 %
Aineet, tarvikkeet ja tavarat	-2 430	-2 021	83,2 %	-409	-1 584	127,6 %
Avustukset	-135	-240	177,9 %	105	-101	237,2 %
Muut toimintakulut	-26 317	-19 527	74,2 %	-6 790	-19 902	98,1 %
TOIMINTAKATE	-101 307	-77 846	76,8 %	-23 461	-74 930	103,9 %



LAHTI

# SIVISTYKSEN PALVELUALUE Nuorisopalvelut

Lahti 1010 / Sivistyksen palvelualue L\_5

Nuorisopalvelut L\_509

Määrärahasuuranta, 1000 € | 2021, tammi - syyskuu

Taso4	Talousarvio	Toteuma	Toteuma%	Määrärahaa jäljellä	Talousarvio kum.	Toteuma% kum. TA
TOIMINTATUOTOT	718	1 289	179,6 %	-571	706	182,6 %
Myyntituotot	213	46	21,4 %	168	164	27,8 %
Maksutuotot		0		0		
Tuet ja avustukset	485	1 243	256,3 %	-758	523	237,9 %
Vuokratuotot	11			11	10	
Muut toimintatuotot	9	0	-0,6 %	9	9	-0,6 %
TOIMINTAKULUT	-5 889	-3 994	67,8 %	-1 896	-4 555	87,7 %
Henkilöstökulut	-3 672	-2 717	74,0 %	-955	-2 922	93,0 %
Palvelujen ostot	-600	-251	41,8 %	-350	-434	57,8 %
Aineet, tarvikkeet ja tavarat	-294	-139	47,5 %	-154	-161	86,9 %
Avustukset	-77	-72	93,5 %	-5	-77	93,5 %
Muut toimintakulut	-1 247	-815	65,4 %	-432	-962	84,7 %
TOIMINTAKATE	-5 172	-2 704	52,3 %	-2 467	-3 849	70,3 %



LAHTI

# SIVISTYKSEN PALVELUALUE Wellamo-opisto

Lahti 1010 / Sivistyksen palvelualue L\_5

Wellamo-opisto L\_516

Määrärahas seuranta, 1000 € | 2021, tammi - syyskuu

Taso4	Talousarvio	Toteuma	Toteuma%	Määrärahaa jäljellä	Talousarvio kum.	Toteuma% kum. TA
TOIMINTATUOTOT	1 498	981	65,4 %	518	1 326	74,0 %
Myyntituotot	254	132	52,0 %	122	166	79,7 %
Maksutuotot	1 224	813	66,5 %	410	1 140	71,4 %
Tuet ja avustukset	20	35	175,5 %	-15	20	176,3 %
Vuokratuotot	1	0	19,2 %	1	0	81,0 %
TOIMINTAKULUT	-4 187	-2 492	59,5 %	-1 695	-2 788	89,4 %
Henkilöstökulut	-2 979	-1 809	60,7 %	-1 170	-1 954	92,5 %
Palvelujen ostot	-490	-253	51,8 %	-236	-310	81,6 %
Aineet, tarvikkeet ja tavarat	-77	-32	41,4 %	-45	-43	74,0 %
Muut toimintakulut	-641	-398	62,1 %	-243	-481	82,8 %
TOIMINTAKATE	-2 688	-1 511	56,2 %	-1 177	-1 463	103,3 %



LAHTI

# SIVISTYKSEN PALVELUALUE Liikunta- ja kulttuuripalvelut -sitovuus

Lahti 1010 / Sivistyksen palvelualue L\_5/Liikunta ja kulttuuri L\_5504

Määrärahasuuranta, 1000 € | 2021, tammi - syyskuu

Taso4	Talousarvio	Toteuma	Toteuma%	Määrärahaa jäljellä	Talousarvio kum.	Toteuma% kum. TA
TOIMINTATUOTOT	1 568	977	62,3 %	591	1 398	69,8 %
Myyntituotot	57	9	15,7 %	48	26	34,9 %
Maksutuotot	500	370	74,0 %	130	706	52,5 %
Tuet ja avustukset	117	122	104,2 %	-5	114	106,7 %
Vuokratuotot	860	465	54,1 %	394	516	90,1 %
Muut toimintatuotot	33	10	30,7 %	23	36	28,4 %
TOIMINTAKULUT	-30 225	-22 538	74,6 %	-7 687	-22 414	100,6 %
Henkilöstökulut	-3 008	-2 339	77,8 %	-669	-2 206	106,0 %
Palvelujen ostot	-2 667	-1 623	60,9 %	-1 044	-1 908	85,1 %
Aineet, tarvikkeet ja tavarat	-1 367	-943	69,0 %	-424	-939	100,3 %
Avustukset	-12 783	-9 752	76,3 %	-3 032	-9 622	101,4 %
Muut toimintakulut	-10 400	-7 882	75,8 %	-2 518	-7 738	101,9 %
TOIMINTAKATE	-28 658	-21 562	75,2 %	-7 096	-21 015	102,6 %



LAHTI

# SIVISTYKSEN PALVELUALUE Kulttuuripalvelut

Lahti 1010 / Sivistyksen palvelualue L\_5/Liikunta ja kulttuuri L\_5S04

Liikunta ja kulttuuri L\_520

Määrärahaseuranta, 1000 € | 2021, tammi - syyskuu

Taso4	Talousarvio	Toteuma	Toteuma%	Määrärahaa jäljellä	Talousarvio kum.	Toteuma% kum. TA
TOIMINTATUOTOT	158	144	90,8 %	15	139	103,3 %
Myyntituotot	11			11	11	
Maksutuotot	10	2	22,8 %	8	0	1059,7 %
Tuet ja avustukset	117	122	104,2 %	-5	114	106,7 %
Vuokratuotot	20	12	61,1 %	8	14	90,7 %
Muut toimintatuotot		7		-7		
TOIMINTAKULUT	-14 106	-10 415	73,8 %	-3 691	-10 535	98,9 %
Henkilöstökulut	-250	-207	82,6 %	-44	-154	134,0 %
Palvelujen ostot	-441	-117	26,6 %	-324	-282	41,5 %
Aineet, tarvikkeet ja tavarat	-63	-31	48,4 %	-33	-55	56,0 %
Avustukset	-12 622	-9 563	75,8 %	-3 058	-9 477	100,9 %
Muut toimintakulut	-730	-497	68,1 %	-233	-567	87,7 %
TOIMINTAKATE	-13 948	-10 271	73,6 %	-3 677	-10 396	98,8 %



LAHTI



# SIVISTYKSEN PALVELUALUE Liikuntapalvelut

Lahti 1010 / Sivistyksen palvelualue L\_5/Liikunta ja kulttuuri L\_5S04

Liikuntapalvelut L\_522

Määrärahasuranta, 1000 € | 2021, tammi - syyskuu

Taso4	Talousarvio	Toteuma	Toteuma%	Määrärahaa jäljellä	Talousarvio kum.	Toteuma% kum. TA
TOIMINTATUOTOT	1 409	833	59,1 %	576	1 259	66,1 %
Myyntituotot	46	9	19,5 %	37	15	60,9 %
Maksutuotot	490	368	75,1 %	122	706	52,1 %
Vuokratuotot	839	453	53,9 %	387	503	90,1 %
Muut toimintatuotot	33	3	9,1 %	30	36	8,4 %
TOIMINTAKULUT	-16 119	-12 123	75,2 %	-3 996	-11 879	102,1 %
Henkilöstökulut	-2 758	-2 133	77,3 %	-625	-2 052	103,9 %
Palvelujen ostot	-2 227	-1 506	67,6 %	-721	-1 626	92,6 %
Aineet, tarvikkeet ja tavarat	-1 303	-912	70,0 %	-391	-885	103,1 %
Avustukset	-162	-188	116,5 %	27	-145	130,1 %
Muut toimintakulut	-9 670	-7 385	76,4 %	-2 285	-7 171	103,0 %
TOIMINTAKATE	-14 710	-11 290	76,8 %	-3 419	-10 619	106,3 %



LAHTI

# SIVISTYKSEN PALVELUALUE Kaupunginmuseo

Lahti 1010 / Sivistyksen palvelualue L\_5/Kaupunginmuseo L\_5S06

Määrärahas seuranta, 1000 € | 2021, tammi - syyskuu

Taso4	Talousarvio	Toteuma	Toteuma%	Määrärahaa jäljellä	Talousarvio kum.	Toteuma% kum. TA
TOIMINTATUOTOT	305	410	134,4 %	-105	229	179,2 %
Myyntituotot	162	49	30,5 %	112	121	40,7 %
Maksutuotot	141	57	40,5 %	84	106	54,0 %
Tuet ja avustukset		303		-303		
Vuokratuotot	3			3	2	
Muut toimintatuotot		1		-1		
TOIMINTAKULUT	-6 821	-3 923	57,5 %	-2 897	-5 118	76,7 %
Henkilöstökulut	-2 282	-1 788	78,4 %	-494	-1 724	103,7 %
Palvelujen ostot	-1 684	-492	29,2 %	-1 191	-1 247	39,5 %
Aineet, tarvikkeet ja tavarat	-309	-167	54,2 %	-142	-227	73,7 %
Muut toimintakulut	-2 547	-1 476	58,0 %	-1 071	-1 919	76,9 %
TOIMINTAKATE	-6 516	-3 513	53,9 %	-3 003	-4 889	71,9 %



LAHTI



# SIVISTYKSEN PALVELUALUE Kansainväliset urheilutapahtumat

Lahti 1010 / Sivistyksen palvelualue L\_5/Kansainväliset urheilutapahtumat L\_5S07

Määrärahaseuranta, 1000 € | 2021, tammi - syyskuu

Taso4	Talousarvio	Toteuma	Toteuma%	Määrärahaa jäljellä	Talousarvio kum.	Toteuma% kum. TA
TOIMINTATUOTOT	13			13	10	
Muut toimintatuotot	13			13	10	
TOIMINTAKULUT	-293	-305	104,1 %	12	-214	142,9 %
Henkilöstökulut		0		0		
Palvelujen ostot	-62	-137	219,9 %	74	-43	319,7 %
Aineet, tarvikkeet ja tavarat	-9	-4	45,2 %	-5	-3	137,2 %
Avustukset		-2		2		
Muut toimintakulut	-223	-163	73,2 %	-60	-168	97,0 %
TOIMINTAKATE	-280	-305	109,0 %	25	-204	149,9 %



LAHTI

# SIVISTYKSEN PALVELUALUE Osaaminen –sitovuus

Lahti 1010 / Sivistyksen palvelualue L\_5/Osaaminen ja tieto L\_5S02 ,OSAAMINEN L\_5S08

Osaaminen ja tieto L\_510 ,Lukiokoulutus L\_511 ,Osaaminen yhteiset L\_530 ,Lukiokoulutus L\_531

Määrärahasuranta, 1000 € | 2021, tammi - syyskuu

Taso4	Talousarvio	Toteuma	Toteuma%	Määrärahaa jäljellä	Talousarvio kum.	Toteuma% kum. TA
TOIMINTATUOTOT	54	12	22,1 %	42	33	36,3 %
Myyntituotot	5			5	3	
Maksutuotot	2			2	1	
Tuet ja avustukset	10	5	51,4 %	5	6	83,7 %
Vuokratuotot	5	1	17,6 %	4	3	29,6 %
Muut toimintatuotot	32	6	18,2 %	26	20	29,7 %
TOIMINTAKULUT	-16 285	-11 846	72,7 %	-4 439	-12 232	96,8 %
Henkilöstökulut	-9 926	-7 468	75,2 %	-2 458	-7 044	106,0 %
Palvelujen ostot	-1 648	-1 012	61,4 %	-636	-1 352	74,9 %
Aineet, tarvikkeet ja tavarat	-832	-392	47,1 %	-440	-907	43,2 %
Avustukset	-729	-575	78,9 %	-154	-550	104,6 %
Muut toimintakulut	-3 149	-2 399	76,2 %	-751	-2 380	100,8 %
TOIMINTAKATE	-16 231	-11 834	72,9 %	-4 397	-12 199	97,0 %



LAHTI

# SIVISTYKSEN PALVELUALUE Osaaminen, yhteiset

Lahti 1010 / Sivistyksen palvelualue L\_5/Osaaminen ja tieto L\_5S02 ,OSAAMINEN L\_5S08

Osaaminen ja tieto L\_510 ,Osaaminen yhteiset L\_530

Määrärahas seuranta, 1000 € | 2021, tammi - syyskuu

Taso4	Talousarvio	Toteuma	Toteuma%	Määrärahaa jäljellä	Talousarvio kum.	Toteuma% kum. TA
TOIMINTATUOTOT	0			0	28	
Myyntituotot	0			0	3	
Maksutuotot	0			0	1	
Tuet ja avustukset	0			0	5	
Vuokratuotot	0			0	3	
Muut toimintatuotot	0			0	17	
TOIMINTAKULUT	-729	-575	78,9 %	-154	-550	104,6 %
Avustukset	-729	-575	78,9 %	-154	-550	104,6 %
TOIMINTAKATE	-729	-575	78,9 %	-154	-522	110,2 %



LAHTI

# SIVISTYKSEN PALVELUALUE Lukiokoulutus

Lahti 1010 / Sivistyksen palvelualue L\_5/Osaaminen ja tieto L\_5S02 ,OSAAMINEN L\_5S08

Lukiokoulutus L\_511 ,Lukiokoulutus L\_531

Määrärahas seuranta, 1000 € | 2021, tammi - syyskuu

Taso4	Talousarvio	Toteuma	Toteuma%	Määrärahaa jäljellä	Talousarvio kum.	Toteuma% kum. TA
TOIMINTATUOTOT	54	12	22,1 %	42	5	235,4 %
Myyntituotot	5			5	0	
Maksutuotot	2			2	0	
Tuet ja avustukset	10	5	51,4 %	5	1	514,0 %
Vuokratuotot	5	1	17,6 %	4	0	255,3 %
Muut toimintatuotot	32	6	18,2 %	26	3	186,1 %
TOIMINTAKULUT	-15 556	-11 271	72,5 %	-4 285	-11 682	96,5 %
Henkilöstökulut	-9 926	-7 468	75,2 %	-2 458	-7 044	106,0 %
Palvelujen ostot	-1 648	-1 012	61,4 %	-636	-1 352	74,9 %
Aineet, tarvikkeet ja tavarat	-832	-392	47,1 %	-440	-907	43,2 %
Muut toimintakulut	-3 149	-2 399	76,2 %	-751	-2 380	100,8 %
TOIMINTAKATE	-15 502	-11 259	72,6 %	-4 243	-11 677	96,4 %



LAHTI

# SIVISTYKSEN PALVELUALUE Osallisuus –sitovuus

Lahti 1010 / Sivistyksen palvelualue L\_5/Osaaminen ja tieto L\_5S02 ,OSALLISUUS L\_5S09

Kirjasto - ja tietopalvelut L\_512 ,Kirjasto- ja tietopalvelut L\_540 ,Osallisuus ja hyvinvointi L\_541

Määrärahasuranta, 1000 € | 2021, tammi - syyskuu

Taso4	Talousarvio	Toteuma	Toteuma%	Määrärahaa jäljellä	Talousarvio kum.	Toteuma% kum. TA
TOIMINTATUOTOT	508	467	92,0 %	41	495	94,4 %
Myyntituotot	66	86	130,9 %	-20	44	196,9 %
Maksutuotot	6	2	33,5 %	4	4	49,1 %
Tuet ja avustukset	330	303	91,8 %	27	244	124,4 %
Vuokratuotot	15	11	76,9 %	3	29	38,1 %
Muut toimintatuotot	92	65	70,9 %	27	174	37,3 %
TOIMINTAKULUT	-8 039	-4 987	62,0 %	-3 052	-5 809	85,8 %
Henkilöstökulut	-3 881	-2 850	73,4 %	-1 031	-2 773	102,7 %
Palvelujen ostot	-1 401	-527	37,6 %	-874	-1 039	50,7 %
Aineet, tarvikkeet ja tavarat	-919	-562	61,1 %	-357	-671	83,8 %
Avustukset	-10	-		-10	-6	
Muut toimintakulut	-1 828	-1 048	57,4 %	-779	-1 320	79,4 %
TOIMINTAKATE	-7 531	-4 520	60,0 %	-3 011	-5 314	85,0 %



LAHTI

# SIVISTYKSEN PALVELUALUE Kirjasto- ja tietopalvelut

Lahti 1010 / Sivistyksen palvelualue L\_5/Osaaminen ja tieto L\_5S02 ,OSALLISUUS L\_5S09

Kirjasto - ja tietopalvelut L\_512 ,Kirjasto- ja tietopalvelut L\_540

Määrärahasuranta, 1000 € | 2021, tammi - syyskuu

Taso4	Talousarvio	Toteuma	Toteuma%	Määrärahaa jäljellä	Talousarvio kum.	Toteuma% kum. TA
TOIMINTATUOTOT	508	459	90,4 %	49	495	92,8 %
Myyntituotot	66	78	119,0 %	-12	44	179,0 %
Maksutuotot	6	2	33,5 %	4	4	49,1 %
Tuet ja avustukset	330	303	91,8 %	27	244	124,4 %
Vuokratuotot	15	11	75,3 %	4	29	37,3 %
Muut toimintatuotot	92	65	70,9 %	27	174	37,3 %
TOIMINTAKULUT	-7 092	-4 944	69,7 %	-2 148	-5 268	93,8 %
Henkilöstökulut	-3 622	-2 701	74,6 %	-922	-2 626	102,9 %
Palvelujen ostot	-888	-512	57,7 %	-376	-746	68,6 %
Aineet, tarvikkeet ja tavarat	-895	-555	62,1 %	-339	-657	84,5 %
Muut toimintakulut	-1 688	-1 176	69,7 %	-511	-1 240	94,9 %
TOIMINTAKATE	-6 584	-4 485	68,1 %	-2 099	-4 773	94,0 %



LAHTI

# SIVISTYKSEN PALVELUALUE Osallisuus ja hyvinvointi

Lahti 1010 / Sivistyksen palvelualue L\_5/OSALLISUUS L\_S509

Osallisuus ja hyvinvointi L\_541

Määrärahas seuranta, 1000 € | 2021, tammi - syyskuu

Taso4	Talousarvio	Toteuma	Toteuma%	Määrärahaa jäljellä	Talousarvio kum.	Toteuma% kum. TA
TOIMINTATUOTOT		8		-8		
Myyntituotot		8		-8		
Vuokratuotot		0		0		
TOIMINTAKULUT	-947	-43	4,5 %	-904	-541	7,9 %
Henkilöstökulut	-259	-149	57,7 %	-110	-148	100,9 %
Palvelujen ostot	-514	-15	2,9 %	-499	-294	5,1 %
Aineet, tarvikkeet ja tavarat	-24	-7	27,4 %	-18	-14	48,0 %
Avustukset	-10			-10	-6	
Muut toimintakulut	-140	128	-91,4 %	-268	-80	-160,0 %
TOIMINTAKATE	-947	-35	3,7 %	-912	-541	6,4 %



LAHTI



## SIVISTYKSEN PALVELUALUE Lahden kaupunginorkesteri

Taseyksikkö, 1000 € | 2021, tammi - syyskuu

Taseyksikkö	Talousarvio	Toteuma	Toteuma%	Tilinpäätös edv.	Toteuman muutos%	Toteuma edv.	TA/TP muutos%
<b>▲ Kaupunginorkesteri 1024</b>							
Liikevaihto	727	57	7,8	283	-70,0	190	157,1 %
Liiketoiminnan muut tuotot	281	437	155,4	298	65,1	265	-5,6 %
Tuet ja avustukset kunnalta/kuntayhtymältä	5 065	3 799	75,0	5 136	-1,4	3 852	-1,4 %
Materiaalit ja palvelut	-1 045	-545	52,1	-757	17,7	-463	37,9 %
Henkilöstökulut.	-4 051	-2 886	71,2	-3 740	1,5	-2 842	8,3 %
Poistot ja arvonalentumiset.	-66	-45	67,2	-39	52,6	-29	71,0 %
Liiketoiminnan muut kulut	-911	-598	65,6	-709	17,5	-509	28,5 %
Liiketoiminnan yli- / alijäämä	0	219		471	-52,6	463	-100,0 %
Rahoitustuotot ja -kulut.		0		1	-943,6	0	-100,0 %
<b>TASEYKSIKÖN TULOS</b>	<b>0</b>	<b>220</b>		<b>472</b>	<b>-52,6</b>	<b>463</b>	<b>-100,0 %</b>



LAHTI



## SIVISTYKSEN PALVELUALUE Lahden kaupunginteatteri

Taseyksikkö, 1000 € | 2021, tammi - syyskuu

Taseyksikkö	Talousarvio	Toteuma	Toteuma%	Tilinpäätös edv.	Toteuman muutos%	Toteuma edv.	TA/TP muutos%
▲							
<b>Kaupunginteatteri 1025</b>							
Liikevaihto	1 853	114	6,1	822	-81,8	625	125,3 %
Liiketoiminnan muut tuotot	207	850	410,2	562	61,8	525	-63,1 %
Tuet ja avustukset kunnalta/kuntayhtymältä	6 972	5 229	75,0	7 318	-4,7	5 489	-4,7 %
Materiaalit ja palvelut	-1 669	-685	41,1	-1 574	-27,2	-941	6,0 %
Henkilöstökulut.	-4 650	-3 227	69,4	-4 771	-9,4	-3 561	-2,6 %
Poistot ja arvonalentumiset.	-252	-136	54,1	-159	12,4	-121	59,0 %
Liiketoiminnan muut kulut	-2 449	-1 563	63,8	-2 158	-3,6	-1 621	13,5 %
Liiketoiminnan yli- / alijäämä	12	580	4833,6	40	47,2	394	-70,0 %
Rahoitustuotot ja -kulut.	-12	-6	50,2	-9	-14,2	-7	27,1 %
TASEYKSIKÖN TULOS	0	574		31	48,3	387	-100,0 %



LAHTI

# Lahden 30 kk:n uudistumis- ja muutosohjelma

---

Seurantaraportti 1-9/2021



LAHTI

## LUMO (Lahden 30 kk:n uudistumis- ja muutosohjelma) 2021 - 2023

### Sivistyksen palvelualueen tavoitteet 2021 - 2023

#### Periaatteet tavoitteiden saavuttamiseksi

- Palveluverkon ja toimitilojen kriittinen tarkastelu koko palvelualueella
- Palvelutason tarkastelu perusopetuksessa (mm. opetusryhmien koon kasvattaminen, koulunkäyntiavustajien määrän vähentäminen)
- Tukipalveluostojen kustannustason alentaminen varhaiskasvatuksessa, perusopetuksessa ja lukiokoulutuksessa
- Palveluostojen ja muiden hankintojen vähentäminen sekä vapautuvien tehtävien täyttämisen kriittinen tarkastelu koko palvelualueella
- Myönnettävien avustusten ja tukien vähentäminen
- Kaupunginorkesterin ja -teatterin toiminnan supistaminen
- Kurssimaksujen korottaminen

Tavoitteet, 1000 €	muutos ed.vuoteen	muutos ed.vuoteen	muutos ed.vuoteen	Vaikutus talouden tasapainoon
<b>Sivistyksen palvelualue</b>	<b>2021</b>	<b>2022</b>	<b>2023</b>	<b>v. 2023</b>
Menojen vähentäminen	-4 462	-6 184	-5 707	-16 353



## LUMO (Lahden 30 kk:n uudistumis- ja muutosohjelma) 2021 - 2023

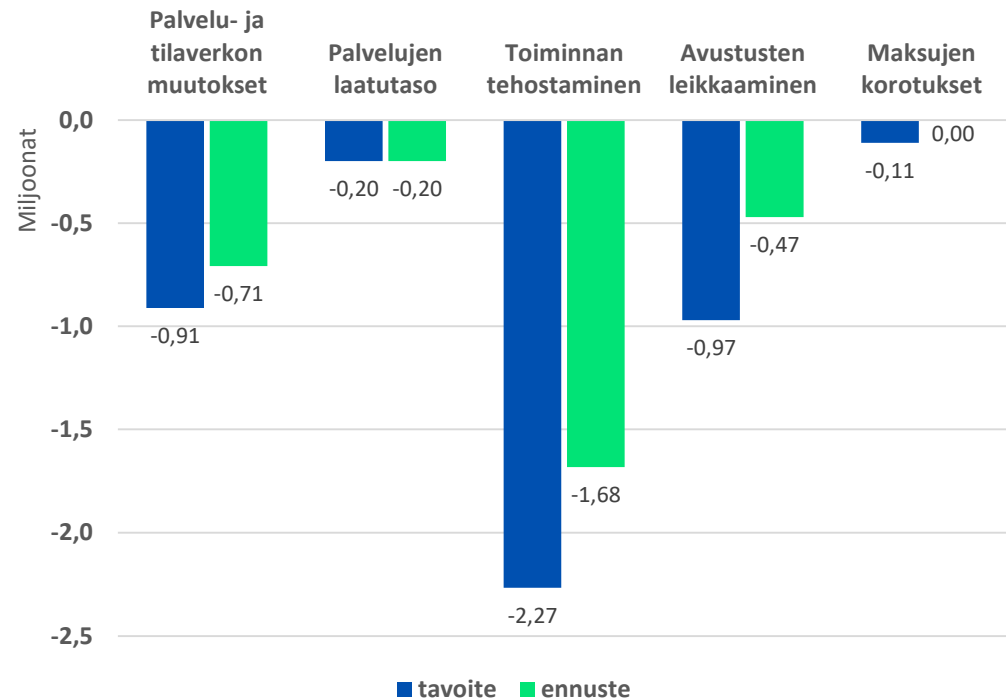
### Sivistyksen palvelualueen toteumaennuste 2021

#### Menojen vähentäminen (tavoite)

Ennuste -3,4 milj. euroa (-4,5 milj.)

- Suurin osa palvelu- ja tilaverkon muutosten toimenpiteistä toteutumassa museon toiminnan uudelleenjärjestelyä lukuun ottamatta
- Palvelujen laatuun liittyvät toimenpiteet toteutuvat ennusteen mukaan
- Palveluostojen ja hankintojen vähentäminen sekä orkesterin ja teatterin toiminnan supistaminen toteutuvat
- Kansainvälisten urheilutapahtumien välillisen tuen vähentäminen toteutuu
- ICT-, henkilöstö- ja taloushallinnon palveluostojen vähentäminen toteutuu osittain
- Wellamo-opiston kurssimaksujen korotus 10% ei toteudu

#### Menojen vähentäminen, ennuste 2021



# Henkilöstö

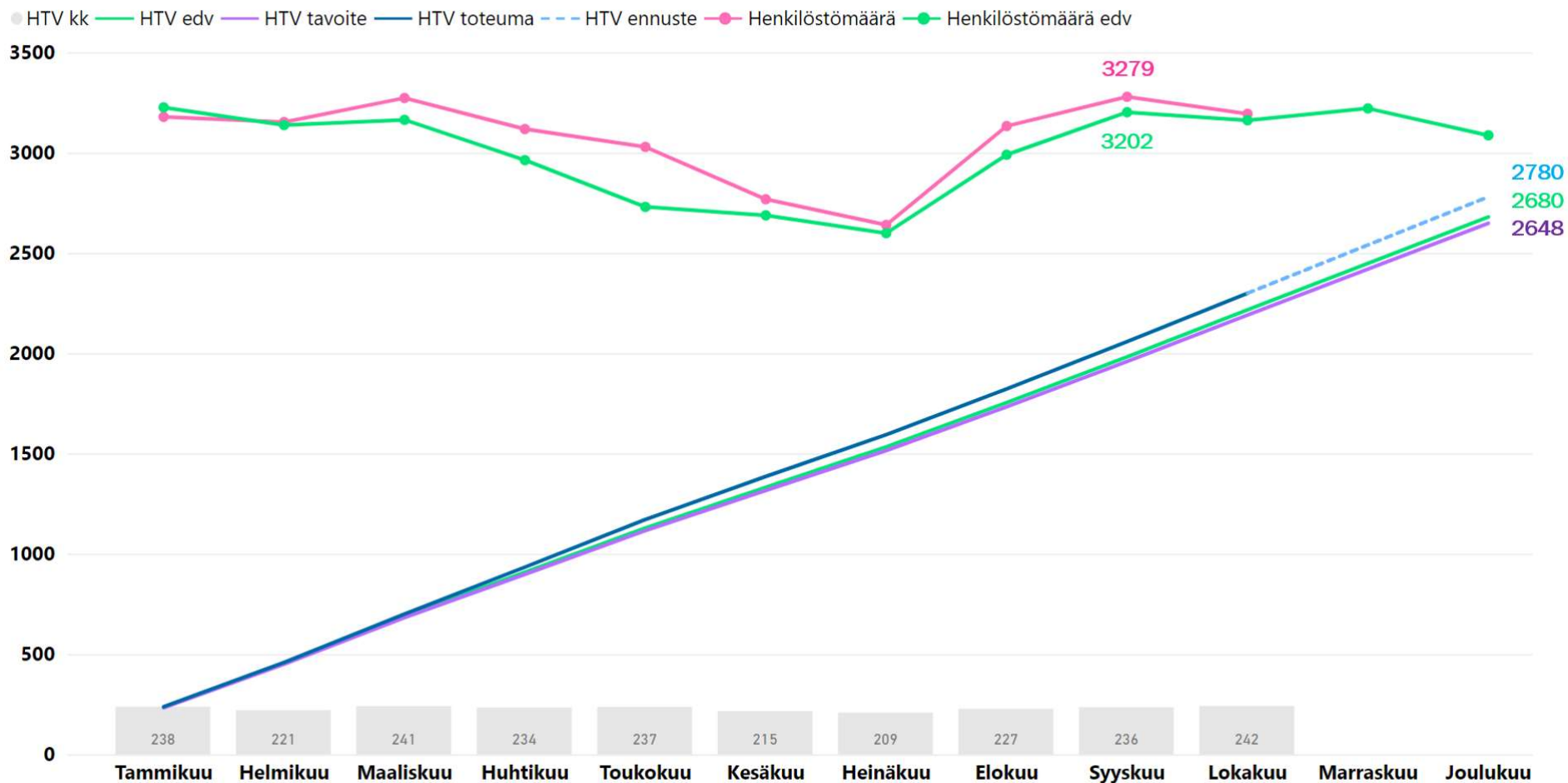
---

Seurantaraportti 1-9/2021



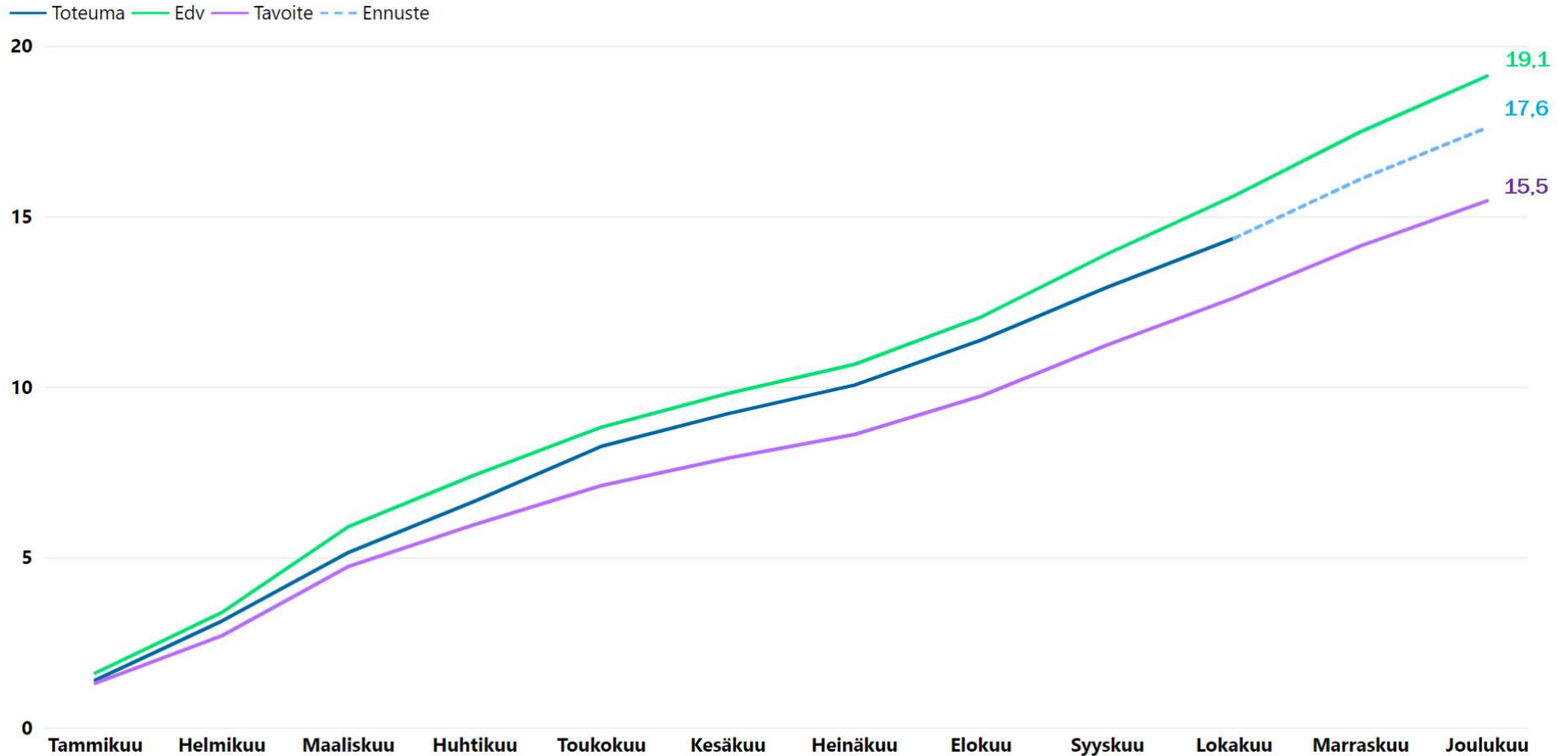
LAHTI

## Henkilötyövuodet ja henkilöstömäärä – sivistyksen palvelualue 2021



Ennusteen mukaan henkilötyövuosia toteutuu palvelualueen tasolla 2780. Tämä on +132 suunniteltuun (2648) ja +100 edellisen vuoden toteumaan (2680).

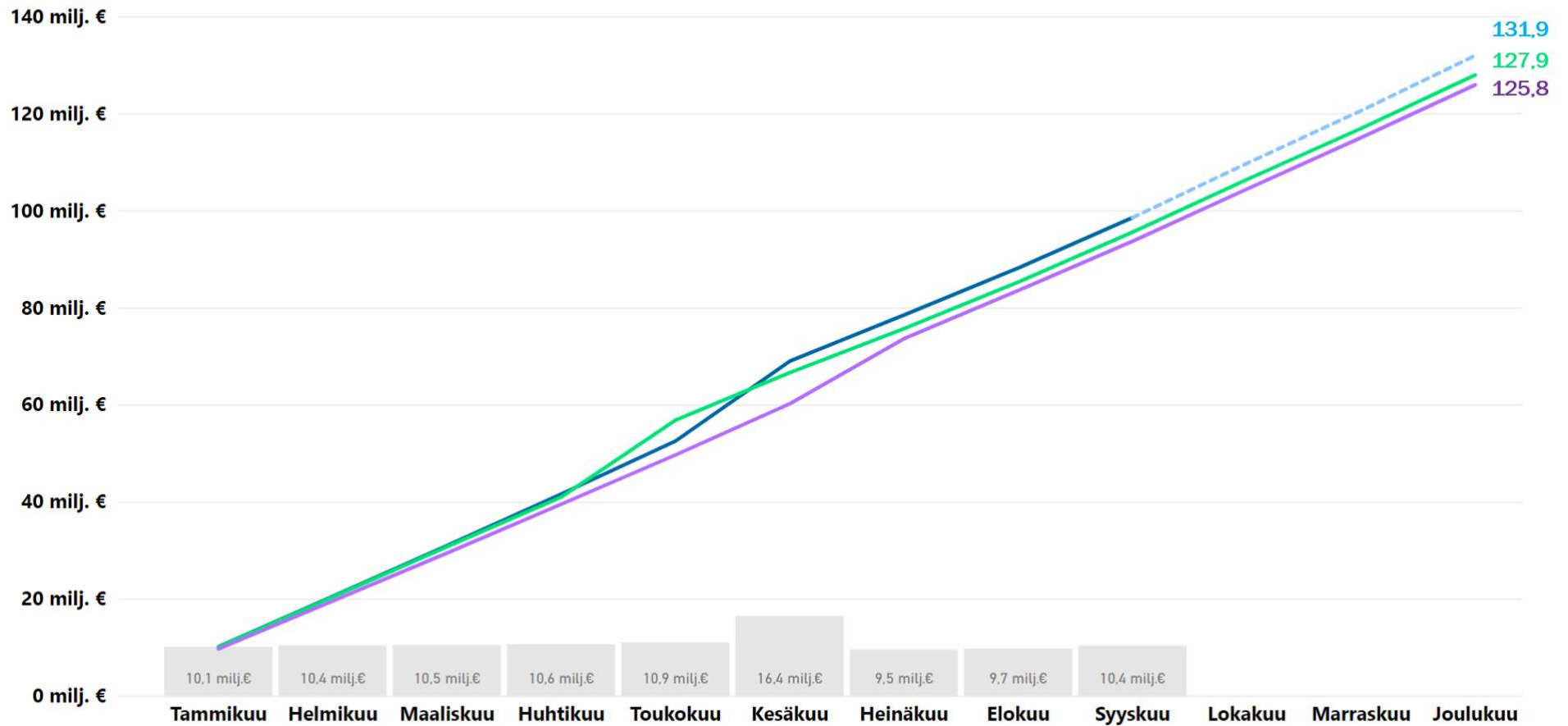
## Terveysperusteiset poissaolopäivät per henkilötyövuosi – sivistyksen palvelualue 2021



Ennusteen mukaan terveysterveisiä poissaolopäiviä toteutuu palvelualueen tasolla 17,6. Tämä on +2,1 tavoitteeseen (15,5) ja -1,5 edellisen vuoden toteumaan (19,1).

## Henkilöstökulut – sivistyksen palvelualue 2021

● Toteuma kk — Toteuma — Edv — Talousarvio — Ennuste



Ennusteen mukaan henkilöstökuluja toteutuu tasolla 131,9 miljoonaa. Tämä on +6,1 varattuun määrärahaan (125,8) ja +4,0 edellisen vuoden toteumaan (127,9).



## Henkilötyövuodet – sivistyksen palvelualue 2021

	Tammikuu			Helmikuu			Maaliskuu			Huhtikuu			Toukokuu			Kesäkuu			Heinäkuu			Elokuu			Syyskuu			Lokakuu			Marraskuu			Joulukuu		
	Tot/enn	Tav	Edv	Tot/enn	Tav	Edv	Tot/enn	Tav	Edv	Tot/enn	Tav	Edv	Tot/enn	Tav	Edv	Tot/enn	Tav	Edv	Tot/enn	Tav	Edv	Tot/enn	Tav	Edv	Tot/enn	Tav	Edv	Tot/enn	Tav	Edv	Tot/enn	Tav	Edv			
Palvelualueen yhteiskustannukset	4	1	2	9	3	3	15	4	4	21	5	6	28	7	7	32	8	8	35	9	10	43	11	12	52	13	14	63	16	17	76	19	21	88	22	24
Lasten ja nuorten kasvu	4	5	6	8	10	11	12	15	17	17	20	23	21	25	29	25	30	35	30	35	40	33	39	45	37	43	50	40	47	54	43	51	59	47	55	63
Varhaiskasvatustalvet	79	79	79	151	153	153	232	232	231	310	306	305	391	382	381	470	457	456	544	529	527	625	608	606	703	684	682	784	762	760	863	839	837	943	916	914
Perusopetus	88	84	87	171	162	167	260	246	253	349	325	335	441	406	419	517	476	491	593	546	563	681	627	647	772	711	733	862	794	819	953	878	905	1042	960	990
Nuorisopalvelut	7	8	7	14	16	14	22	24	22	30	32	29	37	40	36	44	48	43	51	55	50	58	63	57	65	71	64	73	79	71	80	87	78	88	95	86
Wellamo-opisto	11	13	12	21	25	24	31	37	37	38	45	44	42	48	48	44	51	50	46	53	52	48	56	55	58	67	66	69	79	78	80	91	90	89	103	101
Liikunta ja kulttuuri	0	0	0	1	1	1	1	1	1	2	2	2	2	2	2	2	3	3	3	3	3	3	3	3	4	4	4	4	4	4	5	5	5	5	5	5
Liikuntapalvelut	5	5	5	10	11	10	15	16	16	20	21	21	25	26	26	30	31	31	36	36	36	41	41	41	45	46	46	50	51	50	54	56	55	59	61	60
Kaupunginmuseo	4	4	4	9	7	8	14	11	11	18	15	15	23	19	20	27	24	24	32	28	28	36	32	32	41	36	36	46	41	41	51	46	46	57	50	51
LAHDEN KAUPUNGINORKESTERI	6	7	7	12	13	13	18	20	20	25	26	26	31	33	33	36	39	39	42	45	45	48	51	51	53	56	56	58	62	62	63	67	67	69	73	73
LAHDEN KAUPUNGINTEATTERI	8	8	8	15	15	15	23	22	23	31	30	30	38	37	38	46	44	45	54	52	52	62	59	60	69	67	68	77	75	76	85	82	83	93	90	91
Osallisuus ja hyvinvointi																2	3																			
Lukiokoulutus	7	8	8	14	15	15	22	22	22	29	30	30	36	37	37	43	44	44	51	51	52	58	59	59	66	66	66	73	73	74	80	80	81	87	88	88
Kirjasto- ja tietopalvelut	12	11	11	22	21	21	34	32	32	45	42	43	56	54	54	67	64	65	78	75	76	90	86	87	102	98	99	114	109	111	126	121	123	138	133	135
<b>Yhteensä</b>	<b>238</b>	<b>233</b>	<b>235</b>	<b>459</b>	<b>450</b>	<b>455</b>	<b>700</b>	<b>683</b>	<b>691</b>	<b>934</b>	<b>899</b>	<b>909</b>	<b>1171</b>	<b>1117</b>	<b>1129</b>	<b>1386</b>	<b>1318</b>	<b>1332</b>	<b>1594</b>	<b>1517</b>	<b>1533</b>	<b>1824</b>	<b>1735</b>	<b>1754</b>	<b>2061</b>	<b>1961</b>	<b>1982</b>	<b>2305</b>	<b>2193</b>	<b>2217</b>	<b>2546</b>	<b>2422</b>	<b>2448</b>	<b>2786</b>	<b>2651</b>	<b>2680</b>

Palvelualueen yhteiskustannuksissa ja kaupunginmuseossa ennusteen mukaista ylitystä selittää koronan vuoksi saadulla lisämäärärahalta lisätyt resurssit. Perusopetuksen osalta ylitystä pystytään hieman vähentämään syksyn aikana, mutta tavoite tulee kuitenkin ylittymään selvästi. Varhaiskasvatuksen ylityksen syitä selvitetään ja tehdään tarvittavia toimenpiteitä tämän perusteella. Lukiokoulutuksen osalta tilanne on huomioitu ensi vuoden henkilöstösuunnittelussa.

## Terveysperusteiset poissaolopäivät per henkilötyövuosi – sivistyksen palvelualue 2021

	Tammikuu			Helmikuu			Maaliskuu			Huhtikuu			Toukokuu			Kesäkuu			Heinäkuu			Elokuu			Syyskuu			Lokakuu			Marraskuu			Joulukuu		
	Tot/enn	Tav	Edv	Tot/enn	Tav	Edv	Tot/enn	Tav	Edv	Tot/enn	Tav	Edv	Tot/enn	Tav	Edv	Tot/enn	Tav	Edv	Tot/enn	Tav	Edv	Tot/enn	Tav	Edv	Tot/enn	Tav	Edv	Tot/enn	Tav	Edv	Tot/enn	Tav	Edv			
Palvelualueen yhteiskustannukset	0,9	0,5	0,6	1,6	0,9	1,0	3,0	1,4	1,5	4,4	1,7	1,8	5,8	1,7	1,8	6,3	2,2	2,4	7,5	2,3	2,4	7,6	2,3	2,5	11,6	3,5	3,8	14,0	4,2	4,6	15,8	4,8	5,1	16,6	5,0	5,4
Lasten ja nuorten kasvu	1,6	1,1	1,1	1,9	3,0	3,2	3,2	4,6	4,9	4,6	5,5	6,0	5,2	6,2	6,6	6,2	6,7	7,2	7,4	7,2	7,7	8,5	8,3	8,9	10,3	10,0	10,7	12,1	11,8	12,6	13,9	13,6	14,5	16,5	16,0	17,1
Varhaiskasvatustalvet	2,0	1,8	2,2	4,4	3,9	4,7	7,2	6,7	8,1	9,2	8,7	10,4	11,5	10,3	12,4	13,1	11,7	14,1	14,6	13,0	15,6	16,5	14,8	17,6	18,8	16,8	20,1	21,1	18,8	22,5	23,5	21,0	25,1	25,7	23,0	27,5
Perusopetus	1,2	1,0	1,4	2,8	2,1	2,8	4,6	3,5	4,7	6,1	4,4	5,9	7,6	5,5	7,3	8,2	5,8	7,8	8,6	6,1	8,2	9,7	6,9	9,2	11,8	8,4	11,2	13,3	9,5	12,6	15,2	10,8	14,4	16,8	12,0	15,9
Nuorisopalvelut	2,2	1,8	2,5	5,1	3,5	4,9	8,3	6,4	9,0	10,2	8,0	11,2	12,1	9,0	12,6	13,4	10,3	14,4	14,1	11,3	15,8	16,7	13,4	18,7	18,8	15,1	21,0	21,3	17,0	23,8	23,0	18,4	25,7	25,0	20,0	27,9
Wellamo-opisto	0,8	1,0	1,0	2,4	2,0	2,2	4,3	2,8	3,0	5,3	3,1	3,4	6,3	3,7	4,0	7,2	4,2	4,6	8,0	4,7	5,1	8,9	5,3	5,7	11,2	6,6	7,1	12,1	7,2	7,7	13,4	7,9	8,5	13,5	8,0	8,6
Liikunta ja kulttuuri																																				
Liikuntapalvelut	0,0	0,8	0,9	1,1	1,4	1,6	3,5	3,0	3,3	4,3	4,3	4,7	5,1	5,5	6,0	6,2	6,6	7,3	7,4	6,6	7,2	7,6	6,9	7,5	8,3	7,5	8,2	9,4	8,4	9,2	9,7	8,7	9,5	10,0	9,0	9,8
Kaupunginmuseo	0,9	0,8	0,9	2,1	1,2	1,3	3,5	1,9	2,1	4,3	2,1	2,4	5,4	2,7	3,0	5,9	2,9	3,3	6,3	3,3	3,7	7,7	4,1	4,6	8,9	4,7	5,3	11,9	6,3	7,0	13,2	6,9	7,8	15,2	8,0	9,0
LAHDEN KAUPUNGINORKESTERI	0,5	1,3	2,6	0,9	2,3	4,8	1,5	6,4	13,3	1,5	7,1	14,6	1,5	7,6	15,5	1,6	8,1	16,5	1,6	8,3	17,0	1,6	8,6	17,6	1,7	9,0	18,3	1,8	9,2	18,8	1,9	9,8	20,1	1,9	10,2	20,8
LAHDEN KAUPUNGINTEATTERI	0,9	1,2	1,7	2,0	2,1	3,0	3,1	3,6	5,1	3,9	4,6	6,5	5,1	5,4	7,6	5,6	5,9	8,3	5,7	6,5	9,1	6,6	7,5	10,6	7,4	8,4	11,8	8,5	9,6	13,5	10,7	12,1	17,0	11,4	13,0	18,2
Lukiokoulutus	0,7	0,5	0,5	1,9	1,0	1,0	2,4	1,4	1,5	3,0	1,6	1,6	3,5	1,7	1,8	3,7	1,8	1,8	3,8	2,0	2,0	4,7	2,5	2,6	6,1	3,2	3,3	7,8	4,1	4,2	8,7	4,6	4,7	9,4	5,0	5,1
Kirjasto- ja tietopalvelut	0,6	0,9	0,9	1,3	2,7	2,4	2,5	4,9	4,5	3,2	6,2	5,6	6,5	6,8	6,2	4,6	7,3	6,7	5,0	8,0	7,3	5,6	9,0	8,2	6,6	10,6	9,6	7,7	12,5	11,3	8,2	13,2	12,0	8,6	13,9	12,6
<b>Yhteensä</b>	<b>1,4</b>	<b>1,3</b>	<b>1,6</b>	<b>3,1</b>	<b>2,7</b>	<b>3,4</b>	<b>5,1</b>	<b>4,7</b>	<b>5,9</b>	<b>6,6</b>	<b>6,0</b>	<b>7,4</b>	<b>8,2</b>	<b>7,1</b>	<b>8,8</b>	<b>9,2</b>	<b>7,9</b>	<b>9,8</b>	<b>10,0</b>	<b>8,6</b>	<b>10,7</b>	<b>11,3</b>	<b>9,7</b>	<b>12,0</b>	<b>13,1</b>	<b>11,3</b>	<b>13,9</b>	<b>14,7</b>	<b>12,6</b>	<b>15,6</b>	<b>16,5</b>	<b>14,2</b>	<b>17,5</b>	<b>18,1</b>	<b>15,5</b>	<b>19,2</b>

Terveysperusteiset poissaolojen osalta suurin osa yksiköistä näyttää ennusteen mukaan ylittävän tavoitteen, mutta osa näistä kuitenkin olisi alittamassa edellisen vuoden toteutuneen edellisen vuoden toteuman, mutta vain osa olisi pysymässä tämän vuoden tavoitteessa. Erityistä huomiota tulee kiinnittää lasten ja nuorten kasvun vastuualueelle, koska sillä on suurin vaikutus palvelualueen tavoitteissa pysymisessä.

## Henkilöstökulut – sivistyksen palvelualue 2021

	Tammikuu			Helmikuu			Maaliskuu			Huhtikuu			Toukokuu			Kesäkuu			Heinäkuu			Elokuu			Syyskuu			Lokakuu			Marraskuu			Joulukuu		
	Tot/enn	TA	Edv	Tot/enn	TA	Edv	Tot/enn	TA	Edv	Tot/enn	TA	Edv	Tot/enn	TA	Edv	Tot/enn	TA	Edv	Tot/enn	TA	Edv	Tot/enn	TA	Edv	Tot/enn	TA	Edv	Tot/enn	TA	Edv	Tot/enn	TA	Edv			
Palvelualueen yhteiskustannukset	0,3	0,1	0,1	0,6	0,2	0,3	0,9	0,3	0,4	1,3	0,4	0,6	1,7	0,5	0,8	2,1	0,6	1,0	2,4	0,7	1,1	2,6	0,8	1,2	3,1	0,9	1,4	3,7	1,0	1,7	4,2	1,1	2,0	5,0	1,2	2,3
Lasten ja nuorten kasvu	0,2	0,2	0,3	0,5	0,3	0,6	0,7	0,5	0,8	0,9	0,7	1,1	1,2	0,9	1,6	1,6	1,5	1,9	1,8	1,8	2,1	2,0	2,0	2,4	2,2	2,3	2,6	2,4	2,5	2,9	2,6	2,8	3,1	2,8	3,1	3,4
Varhaiskasvatuspalvelut	2,8	2,7	2,8	5,6	5,5	5,7	8,4	8,3	8,6	11,2	11,1	11,3	14,1	14,0	15,7	18,7	17,0	18,5	21,5	21,1	21,1	24,4	24,0	24,0	27,3	26,8	26,8	30,2	29,7	29,6	33,1	32,5	32,5	36,1	35,4	35,4
Perusopetus	4,3	4,0	4,2	8,7	8,1	8,5	13,1	12,1	12,8	17,5	16,3	17,0	22,0	20,5	23,6	28,9	24,6	27,5	32,7	30,1	31,3	36,9	34,2	35,2	41,5	38,4	39,6	46,2	42,8	44,1	50,8	47,1	48,5	55,4	51,5	52,9
Nuorisopalvelut	0,3	0,4	0,3	0,6	0,7	0,5	0,8	1,0	0,8	1,1	1,4	1,1	1,4	1,7	1,5	1,8	2,0	1,8	2,1	2,4	2,0	2,4	2,7	2,3	2,7	2,9	2,5	2,9	3,2	2,8	3,2	3,4	3,1	3,5	3,7	3,4
Wellamo-opisto	0,1	0,1	0,1	0,4	0,4	0,4	0,7	0,7	0,7	0,9	1,0	1,0	1,2	1,4	1,4	1,5	1,5	1,6	1,6	1,7	1,7	1,7	1,8	1,8	1,8	2,0	1,9	2,1	2,3	2,3	2,4	2,6	2,6	2,8	3,0	3,0
Liikunta ja kulttuuri	0,0	0,0	0,0	0,0	0,0	0,1	0,1	0,1	0,1	0,1	0,1	0,1	0,1	0,1	0,1	0,2	0,1	0,2	0,2	0,1	0,2	0,2	0,1	0,2	0,2	0,2	0,2	0,2	0,2	0,2	0,3	0,2	0,3	0,3	0,3	0,3
Liikuntapalvelut	0,2	0,2	0,2	0,5	0,5	0,5	0,7	0,7	0,7	0,9	0,8	1,0	1,1	1,1	1,3	1,4	1,3	1,5	1,7	1,6	1,7	1,9	1,8	2,0	2,1	2,1	2,2	2,3	2,3	2,4	2,5	2,5	2,6	2,8	2,8	2,9
Kaupunginmuseo	0,2	0,2	0,2	0,4	0,4	0,3	0,6	0,5	0,5	0,8	0,7	0,7	1,0	0,9	0,9	1,3	1,1	1,1	1,4	1,3	1,3	1,6	1,5	1,5	1,8	1,7	1,7	2,0	1,9	1,9	2,3	2,1	2,1	2,6	2,3	2,3
LAHDEN KAUPUNGINORKESTERI	0,3	0,3	0,3	0,6	0,7	0,7	0,9	1,0	1,0	1,2	1,4	1,3	1,5	1,7	1,8	2,0	2,0	2,0	2,3	2,5	2,3	2,5	2,8	2,6	2,8	3,1	2,8	3,1	3,4	3,1	3,4	3,8	3,4	3,7	4,1	3,7
LAHDEN KAUPUNGINTEATTERI	0,3	0,4	0,4	0,6	0,8	0,8	1,0	1,2	1,2	1,3	1,6	1,6	1,7	2,0	2,1	2,2	2,3	2,4	2,5	2,7	2,8	2,9	3,1	3,1	3,3	3,5	3,6	3,6	3,9	4,0	4,0	4,2	4,4	4,4	4,6	4,8
Osallisuus ja hyvinvointi																0,2	0,1		0,2	0,1		0,2	0,1		0,2	0,2		0,2	0,2		0,3	0,2		0,3	0,3	
Lukiokoulutus	0,3	0,3	0,3	0,6	0,6	0,6	0,8	0,9	0,9	1,1	1,1	1,2	1,4	1,3	1,6	1,9	1,6	1,9	2,2	2,0	2,2	2,5	2,3	2,5	2,7	2,6	2,8	3,0	3,0	3,1	3,3	3,3	3,4	3,6	3,6	3,7
Kirjasto- ja tietopalvelut	0,8	0,7	0,8	1,5	1,5	1,5	2,3	2,2	2,2	3,0	2,9	3,0	3,9	3,7	4,2	5,3	4,5	5,1	6,0	5,4	5,8	6,7	6,2	6,5	7,5	7,0	7,3	8,4	7,9	8,1	9,2	8,7	8,9	10,0	9,6	9,7
<b>Yhteensä</b>	<b>10,1</b>	<b>9,6</b>	<b>10,0</b>	<b>20,5</b>	<b>19,5</b>	<b>20,3</b>	<b>30,9</b>	<b>29,4</b>	<b>30,7</b>	<b>41,5</b>	<b>39,5</b>	<b>40,9</b>	<b>52,4</b>	<b>49,6</b>	<b>56,8</b>	<b>68,9</b>	<b>60,2</b>	<b>66,6</b>	<b>78,4</b>	<b>73,6</b>	<b>75,6</b>	<b>88,4</b>	<b>83,5</b>	<b>85,2</b>	<b>99,0</b>	<b>93,6</b>	<b>95,5</b>	<b>110,2</b>	<b>104,2</b>	<b>106,3</b>	<b>121,1</b>	<b>114,6</b>	<b>116,9</b>	<b>132,6</b>	<b>125,3</b>	<b>127,9</b>

Henkilöstökulujen ennusteen mukaiset ylitykset johtuvat henkilötöyvuosien ylittymisistä, jotka on avattu tarkemmin näitä käsittelevässä kohdassa.