

# KAUPUNKIYMPÄRISTÖN PALVELUALUE

## Seurantaraportti tammi-syyskuu 2021

---

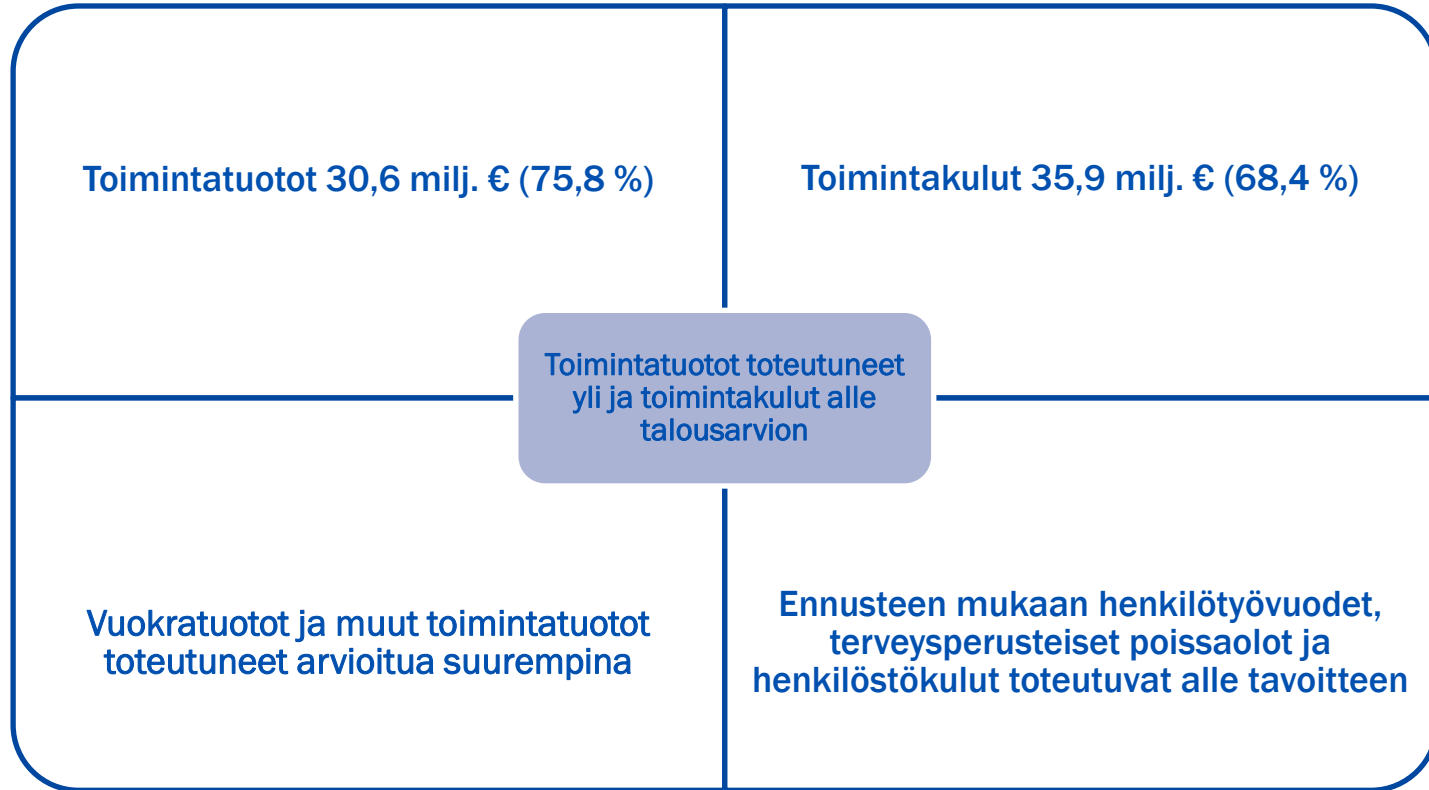
Talous, Lahden 30 kk:n uudistumis- ja muutosohjelma, henkilöstö

Kaupunkiympäristölautakunta 17.11.2021



LAHTI

# KAUPUNKIYMPÄRISTÖN PALVELUALUE **Seurantaportti tammi-syyskuu 2021**



# Talous

---

Seurantaraportti 1-9/2021



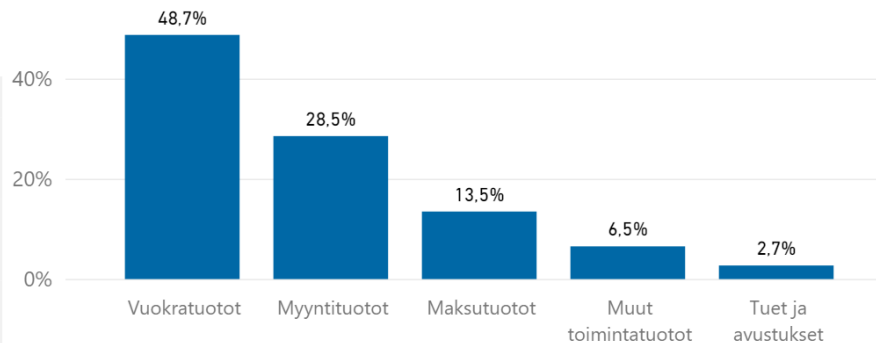
LAHTI

# Kaupunkiympäristön palvelualue tammi-syyskuu 2021

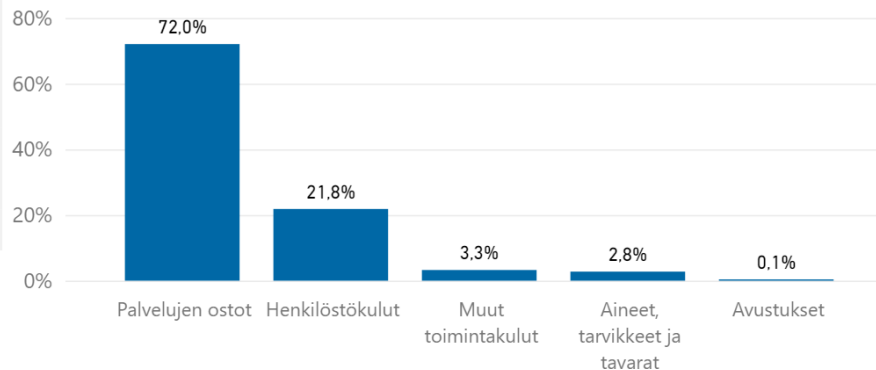
1000 € | 2021, tammi - syyskuu

	Talousarvio	Toteuma	Toteuma%
TOIMINTATUOTOT	40 374	30 613	75,8
Myyntituotot	15 364	8 737	56,9
Maksutuotot	6 561	4 127	62,9
Tuet ja avustukset	1 663	830	49,9
Vuokratuotot	14 987	14 919	99,5
Muut toimintatuotot	1 800	1 999	111,1
VALMISTUS OMAAN KÄYTTÖÖN	514		
TOIMINTAKULUT	-52 453	-35 853	68,4
Henkilöstökulut	-10 802	-7 829	72,5
Palvelujen ostot	-38 029	-25 828	67,9
Aineet, tarvikkeet ja tavarat	-1 173	-991	84,5
Avustukset	-154	-39	25,5
Muut toimintakulut	-2 295	-1 166	50,8
TOIMINTAKATE	-11 565	-5 240	45,3

Toimintatuottojen jakauma



Toimintakulujen jakauma

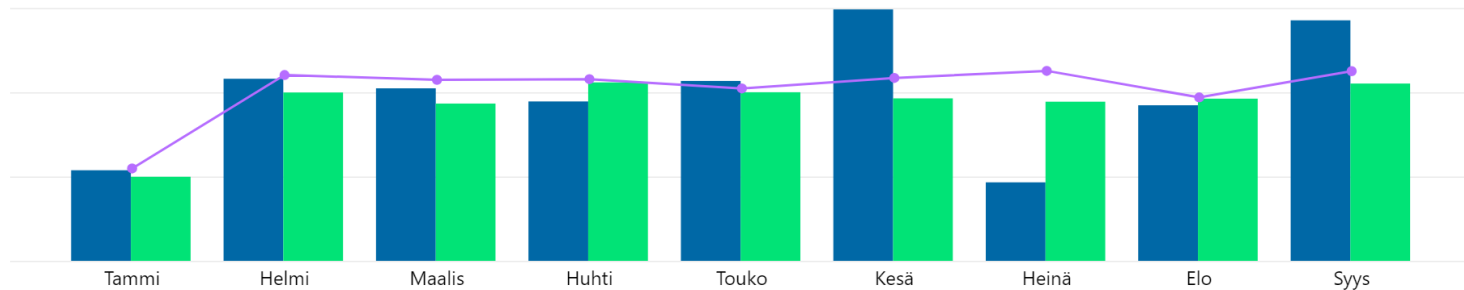


# Kaupunkiympäristön palvelualue tammi-syyskuu 2021

2021, tammi - syyskuu

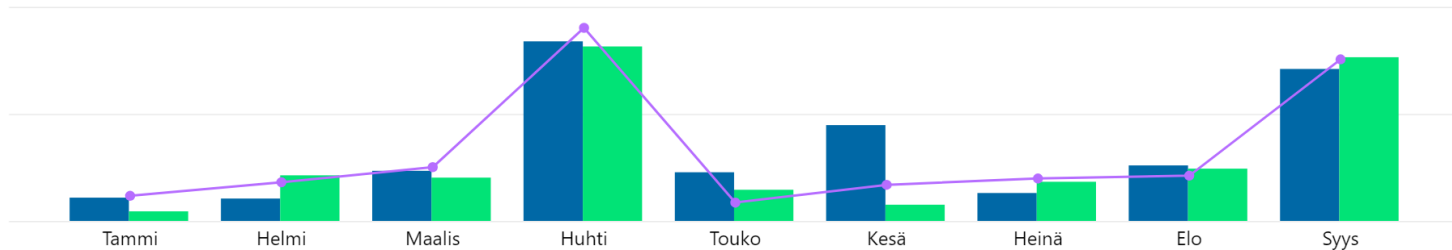
## Menot

● Toteuma ● Edv ● Talousarvio



## Tulot

● Toteuma ● Edv ● Talousarvio



# Kaupunkiympäristön palvelualue tammi-syyskuu 2021

Määrärahavertailu, sitovat tasot, 1000 € | 2021, tammi - syyskuu

Palvelualue	Talousarvio	Toteuma	Toteuma%	Toteuma edv.	Toteuman muutos%	Tilinpäätös edv.	TA/TP muutos%
<b>▲ Kaupunkiympäristön palvelualue L_7</b>							
Tulot	40 888	30 613	74,9	26 882	13,9	41 037	-0,4 %
Menot	-52 453	-35 853	68,4	-33 653	6,5	-50 343	4,2 %
Netto	-11 565	-5 240	45,3	-6 770	-22,6	-9 306	24,3 %
<b>Sitovuusalue</b>	<b>Talousarvio</b>	<b>Toteuma</b>	<b>Toteuma%</b>	<b>Tilinpäätös edv.</b>	<b>Toteuman muutos%</b>	<b>Toteuma edv.</b>	<b>TA/TP</b>
<b>Palvelualueen yhteiskustannukset L_7S00</b>							
Tulot		1		0			-100,0 %
Menot	-567	-285	50,3	-748	-45,0	-519	-24,2 %
Netto	-567	-284	50,1	-748	-45,2	-519	-24,2 %
<b>Maankäyttö- ja aluehankkeet, Kunnallistekniikka sekä Rakennus- ja vmnäristönvalvonta vastuual I_7S01</b>							
Tulot	26 961	22 770	84,5	26 131	15,1	19 785	3,2 %
Menot	-30 037	-19 585	65,2	-28 480	0,9	-19 401	5,5 %
Netto	-3 076	3 185	-103,6	-2 349	731,0	383	31,0 %
<b>Joukkoliikenne L_7S04</b>							
Tulot	13 927	7 842	56,3	14 905	10,5	7 098	-6,6 %
Menot	-21 849	-15 982	73,1	-21 115	16,4	-13 733	3,5 %
Netto	-7 922	-8 141	102,8	-6 210	22,7	-6 635	27,6 %



# Kaupunkiympäristön palvelualue **Palvelualueen yhteiskustannukset**

Määrärahaseuranta, 1000 € | 2021, tammi - syyskuu

Taso4	Talousarvio	Toteuma	Toteuma%	Määrärahaa jäljellä	Talousarvio kum.	Toteuma% kum. TA
TOIMINTATUOTOT		1		-1		
Myyntituotot		0		0		
Tuet ja avustukset		1		-1		
Muut toimintatuotot		0		0		
TOIMINTAKULUT	-567	-285	50,3 %	-282	-405	70,5 %
Henkilöstökulut	-235	-146	62,4 %	-88	-163	90,0 %
Palvelujen ostot	-256	-118	46,2 %	-138	-197	60,1 %
Aineet, tarvikkeet ja tavarat	-16	-4	23,8 %	-12	-13	29,5 %
Muut toimintakulut	-60	-17	28,0 %	-43	-32	51,8 %
TOIMINTAKATE	-567	-284	50,1 %	-283	-405	70,2 %



# Kaupunkiympäristön palvelualue

## Maankäyttö ja aluehankkeet, kunnallistekniikka, rakennus- ja ympäristövalvonta

Määrärahas seuranta, 1000 € | 2021, tammi - syyskuu

Taso4	Talousarvio	Toteuma	Toteuma%	Määrärahaa jäljellä	Talousarvio kum.	Toteuma% kum. TA
TOIMINTATUOTOT	26 447	22 770	86,1 %	3 676	19 694	115,6 %
Myyntituotot	3 004	1 656	55,1 %	1 348	1 673	99,0 %
Maksutuotot	6 561	4 127	62,9 %	2 434	4 380	94,2 %
Tuet ja avustukset	95	68	72,1 %	27	54	126,2 %
Vuokratuotot	14 987	14 919	99,5 %	68	12 236	121,9 %
Muut toimintatuotot	1 800	1 999	111,1 %	-199	1 350	148,1 %
VALMISTUS OMAAN KÄYTTÖÖN	514			514		
TOIMINTAKULUT	-30 037	-19 585	65,2 %	-10 452	-21 406	91,5 %
Henkilöstökulut	-10 134	-7 343	72,5 %	-2 791	-7 643	96,1 %
Palvelujen ostot	-16 716	-10 115	60,5 %	-6 601	-11 362	89,0 %
Aineet, tarvikkeet ja tavarat	-1 155	-979	84,8 %	-176	-992	98,7 %
Avustukset	-154	-39	25,5 %	-115	-106	37,2 %
Muut toimintakulut	-1 878	-1 109	59,1 %	-769	-1 304	85,1 %
TOIMINTAKATE	-3 076	3 185	-103,6 %	-6 262	-1 712	-186,0 %





# Kaupunkiympäristön palvelualue Joukkoliikenne

Määrärahasuranta, 1000 € | 2021, tammi - syyskuu

Taso4	Talousarvio	Toteuma	Toteuma%	Määrärahaa jäljellä	Talousarvio kum.	Toteuma% kum. TA
TOIMINTATUOTOT	13 927	7 842	56,3 %	6 086	9 007	87,1 %
Myyntituotot	12 360	7 081	57,3 %	5 279	8 457	83,7 %
Tuet ja avustukset	1 568	761	48,5 %	807	550	138,5 %
TOIMINTAKULUT	-21 849	-15 982	73,1 %	-5 867	-14 726	108,5 %
Henkilöstökulut	-433	-339	78,4 %	-93	-325	104,4 %
Palvelujen ostot	-21 057	-15 595	74,1 %	-5 462	-14 067	110,9 %
Aineet, tarvikkeet ja tavarat	-2	-8	398,8 %	6	-1	724,4 %
Muut toimintakulut	-358	-40	11,1 %	-318	-333	11,9 %
TOIMINTAKATE	-7 922	-8 141	102,8 %	219	-5 720	142,3 %



# Kaupunkiympäristön palvelualue Investoinnit

Investoinnit, 1000€ | 2021, tammi - syyskuu

	Talousarvio	Toteuma	Toteuma%	TP edv.	Toteuma edv.	Edv%
<b>▲ Julkinen käyttöomaisuus</b>						
Tulot	2 649	-29	-1,1	1 271	80	6,3
Menot	-30 381	-15340	50,5	-35 496	-27 190	76,6
Netto	-27 732	-15369	55,4	-34 224	-27 110	79,2
<b>Kiinteä omaisuus</b>						
Tulot	9 716	12569	129,4	6 253	5 824	93,1
Menot	-16 347	-5845	35,8	-2 078	-1 821	87,7
Netto	-6 631	6725	-101,4	4 175	4 002	95,9

Irtain omaisuus hankeryhmittäin 1000€ | 2021, tammi - syyskuu

	Talousarvio	Toteuma	Toteuma%	TP edv.	Toteuma edv.	Edv%
<b>Irtain omaisuus</b>						
Kaupunkiympäristön palvelualue	200			186	84	45,1

Julkinen käyttöomaisuus eriteltynä, 1000€ | 2021, tammi - syyskuu

Menot	Määräraha	Toteuma
Keskeneräiset hankkeet		
Kadunrakennus	25 186	12 209
Satamat	930	394
Ulkovalaistus	790	574
Liikennevalohankkeet	100	26
Liikuntarakentaminen	1 025	1 052
Viheralueiden rakentaminen	1 590	1 085
Erillisrahoituksella	760	
Maankäyttösopimukset		
Julkinen käyttöomaisuus - myynti		
<b>Yhteensä</b>	<b>30 381</b>	<b>15 340</b>



# Lahden 30 kk:n uudistumis- ja muutosohjelma

---

Seurantaraportti 1-9/2021



LAHTI

## Kaupunkiympäristön palvelualueen tavoitteet 2021 - 2023

### Periaatteet tavoitteiden saavuttamiseksi

- Siirtyminen sähköiseen asiointiin ja palveluihin
- Aktiivinen prosessien kehittäminen
- Joukkoliikenteen kehittäminen; runkolinjat, uusi kalusto
- Palvelutason kriittinen tarkastelu
- Maksujen korotukset
- Tilakustannusten vähentäminen

Tavoitteet, 1000 €				
	muutos ed.vuoteen	muutos ed.vuoteen	muutos ed.vuoteen	Vaikutus talouden tasapainoon v. 2023
<b>Kaupunkiympäristön palvelualue</b>	<b>2021</b>	<b>2022</b>	<b>2023</b>	
<u>Käyttötalous</u>				
Menojen vähentäminen	-2 700	-836	-836	-4 372
Elinvoiman kehittäminen, aluekehittäminen	500			
<u>Investoinnit</u>				
Kiinteä omaisuus	-2 500	-2 500	-2 500	-7 500
Elinvoiman kehittäminen, julkinen käyttöomaisuus	4 500			4 500



## Kaupunkiympäristön palvelualueen toteumaennuste 2021

### Menojen vähentäminen (tavoite)

ennuste -1,8 milj. (-2,7 milj.)

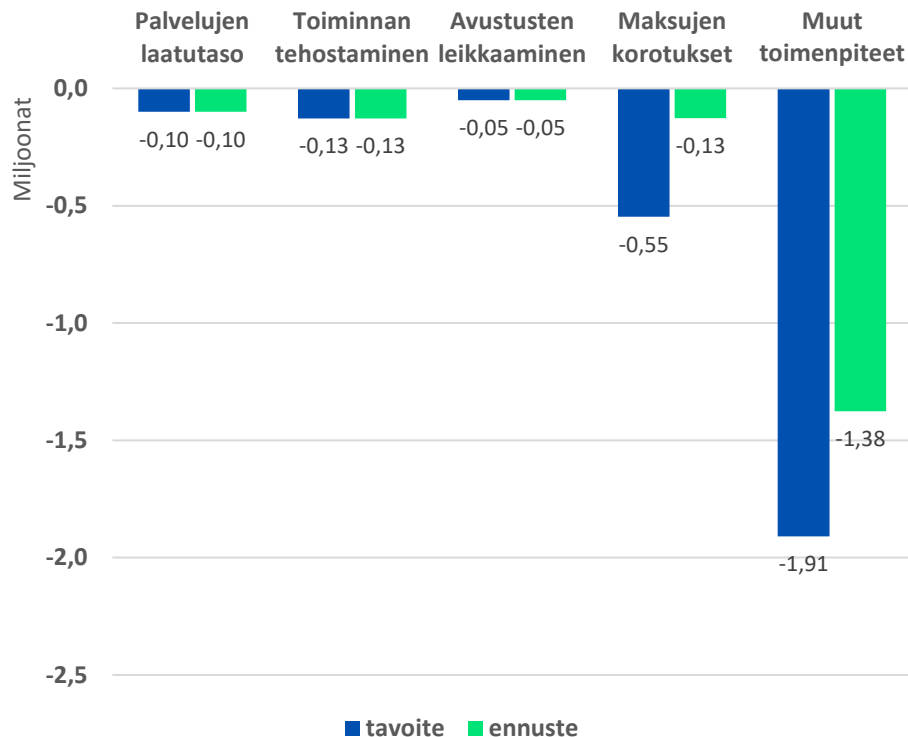
- Palvelujen laatutason muutos, toiminnan tehostaminen ja avustusten leikkaaminen toteutuvat tavoitteen mukaan
- Pysäköintimaksujen korotus yht. -0,35 milj. ei toteudu, esitys hylättiin lautakunnassa
- Muut toimenpiteet sisältää voimassa olevan TT-ohjelman toimenpiteet. Kaikkien toimenpiteiden osalta ei ole voitu arvioida toteutumista.

### Elinvoiman kehittäminen, ei ennustetta (tavoite +5,0 milj.)

Vuoden 2021 aikana toteutetaan:

- Selvitykset Pippo-Kujalassa sekä Niemen alueella
- Rataverkko selvitys yhdessä Hollolan kanssa
- Lahden tulevaisuuden elinkeinoelämän hankeselvitys
- Matkakeskuksen hankesuunnittelu

### Menojen vähentäminen, ennuste 2021



# Henkilöstö

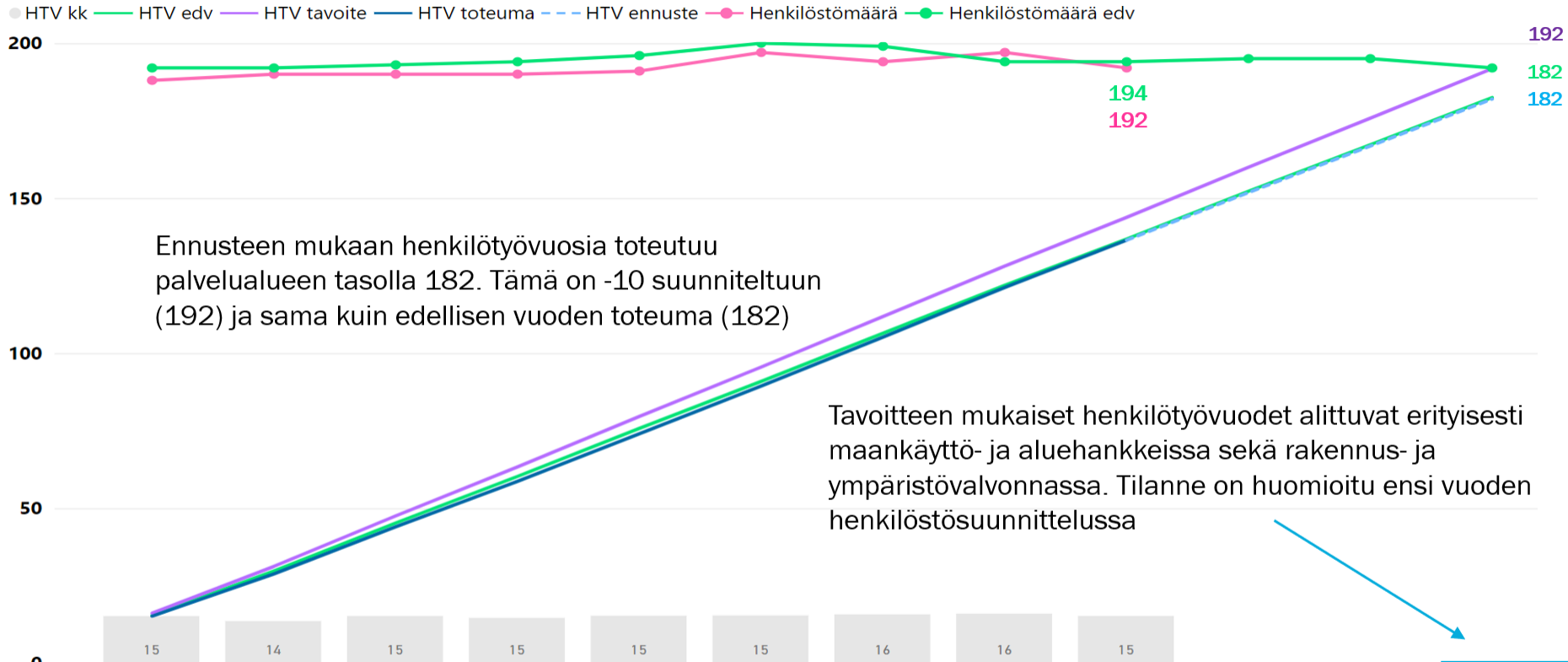
---

Seurantaraportti 1-9/2021



LAHTI

# Henkilötyövuodet ja henkilöstömäärä – kaupunkiympäristön palvelualue 2021



	Tammikuu		Helmikuu			Maaliskuu			Huhtikuu			Toukokuu			Kesäkuu		Heinäkuu		Elokuu		Syyskuu		Lokakuu	Marraskuu	Joulukuu								
	Tot	Tav	Edv																						Enn	Tav	Edv						
PY	0	0	0	0	0	0	0	0	0	0	0	0	0	0	0	1	1	1	1	1	1	1	1	1	1	1	1	1					
KT	4	4	4	8	8	8	12	13	13	17	17	17	21	21	21	25	26	26	30	30	30	34	35	34	38	39	39	43	44	43	47	48	48
MKA	5	6	6	10	11	11	16	17	16	21	23	22	26	29	27	32	34	33	37	40	38	42	46	44	48	51	49	53	57	54	58	62	60
RYL	5	5	5	9	10	9	14	16	14	18	21	19	23	26	23	28	31	28	33	36	33	39	42	38	44	47	42	49	52	47	53	57	52
JL	1	1	1	1	1	1	2	2	2	3	3	3	3	3	3	4	4	4	5	5	5	5	5	5	6	6	6	7	7	7	7	7	7
YHT	15	16	15	29	31	30	44	48	45	59	63	60	74	80	76	89	96	91	105	112	106	121	128	122	136	144	137	152	160	152	167	176	167

# Terveysperusteiset poissaolopäivät per henkilötyövuosi – kaupunkiympäristön palvelualue 2021

Toteuma Edv Tavoite Ennuste

10

Ennusteen mukaan terveysperusteisia poissaolopäiviä per henkilötyövuosi toteutuu palvelualueen tasolla 4,8. Tämä on -2,5 suunniteltuun (7,3) ja -4,2 edellisen vuoden toteumaan (9,0)

9,0

7,3

4,8

Palvelualueen tasolla terveysperusteisten poissaolojen osalta asetettu tavoite on alittumassa selvästi, vaikka rakennus- ja ympäristövalvonnan sekä joukkoliikenteen osalta ollaan ylittämässä tavoitteet

	Tammikuu			Helmikuu			Maaliskuu			Huhtikuu			Toukokuu			Kesäkuu			Heinäkuu			Elokuu			Syyskuu			Lokakuu			Marraskuu			Joulukuu		
	Tot	Tav	Edv																												Enn	Tav	Edv			
KT	0,2	1,2	1,4	0,6	2,3	2,6	0,7	3,8	4,3	1,2	4,4	5,0	1,4	5,4	6,1	1,6	6,2	6,9	1,7	7,0	7,8	2,1	8,0	9,0	2,1	8,5	9,5	2,2	9,0	10,0	2,3	9,4	10,5	2,5	10,0	11,1
MKA	0,1	1,5	2,0	0,6	2,8	3,7	0,7	4,1	5,4	1,0	5,0	6,6	1,3	5,1	6,7	1,4	5,3	6,9	1,7	5,6	7,3	2,6	5,9	7,7	2,8	6,2	8,0	3,1	6,8	8,9	3,1	6,9	8,9	3,2	7,0	9,1
RYL	0,3	1,0	1,2	1,0	1,7	2,2	1,0	2,6	3,4	1,2	3,5	4,4	2,5	3,9	5,0	3,5	4,3	5,4	4,6	4,4	5,6	5,5	5,0	6,3	7,1	5,2	6,6	7,2	5,3	6,7	8,0	5,8	7,4	8,2	6,0	7,6
JL	1,8	0,2	0,3	3,9	1,1	1,3	3,9	1,3	1,5	4,1	1,7	1,9	4,4	1,7	1,9	5,0	1,8	2,0	5,0	2,9	3,3	5,3	2,9	3,3	5,8	3,0	3,4	5,8	3,0	3,4	6,2	3,2	3,6	6,2	3,2	3,6
YHT	0,3	1,2	1,5	0,9	2,3	2,8	0,9	3,4	4,3	1,3	4,2	5,3	1,9	4,7	5,8	2,3	5,1	6,2	2,7	5,5	6,8	3,5	6,0	7,4	4,1	6,3	7,8	4,4	6,7	8,3	4,6	7,0	8,7	4,8	7,3	9,0



# Henkilöstökulut milj. € – kaupunkiympäristön palvelualue 2021

● Toteuma kk — Toteuma — Edv — Talousarvio — - - - Ennuste

12 milj. €

10 milj. €

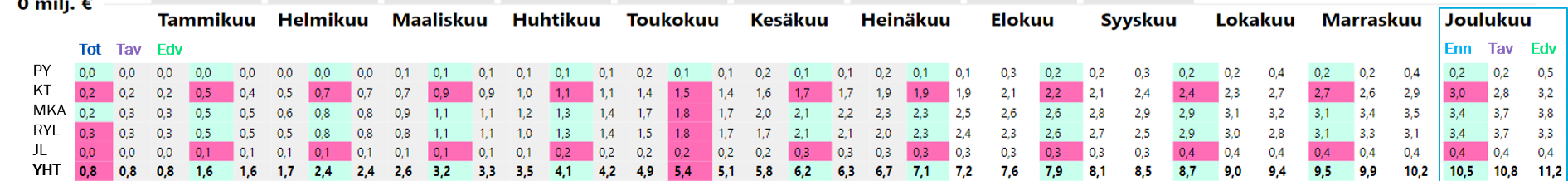
8 milj. €

6 milj. €

4 milj. €

2 milj. €

0 milj. €



Ennusteen mukaan henkilöstökuluja toteutuu palvelualueen tasolla 10,5 miljoonaa. Tämä on -0,3 varattuun määrärahaan (10,8) ja -0,7 edellisen vuoden toteumaan (11,2)

Vastuualueet pysyvät varatuissa määrärahoissa kunnallistekniikkaa lukuun ottamatta