

Lähtettäjä:

perjantai 24. syyskuuta 2021 23.02

Lähetetty:

Kirjaamo_Lahti

Vastaanottaja:

Vanhankartanonpellonpuiston pysäköintialueen rakennussuunnitelma

Aihe:

Hei,

Huomasin nähtävillä olevan pysäköintialueen rakennussuunnitelman ja haluaisin huomauttaa yhdestä asiasta.

Olettehan huomioineet, että tässä kohdalla kulkee ulkoilureitti "loistopolku", joka on talvisin suosittu hiihtolatu. Hiihtolatu kulkee tätä koirapuiston ja vanhakartanontien (piirroksessa nimellä puistoraitti) välistä nurmikkoaluetta ja jatkaa siitä oikealle ylämäkeen risteävää lenkkipolkua?

Mikäli parkkipaikka rakennetaan suunnitellulle paikalle, on tähän suunniteltuun kohtaan tehtävä risteys on vaarallinen koirapuiston suuntaan kaartuvaa mäkeä alaspäin laskeville hiihtäjille.

Ohessa havainnekuva siitä mistä latu talvisin menee (keltainen) sekä ehdotukseni siitä mihin parkkipaikka olisi turvallista toteuttaa esimerkiksi tienvarsiparkkina (violetti).

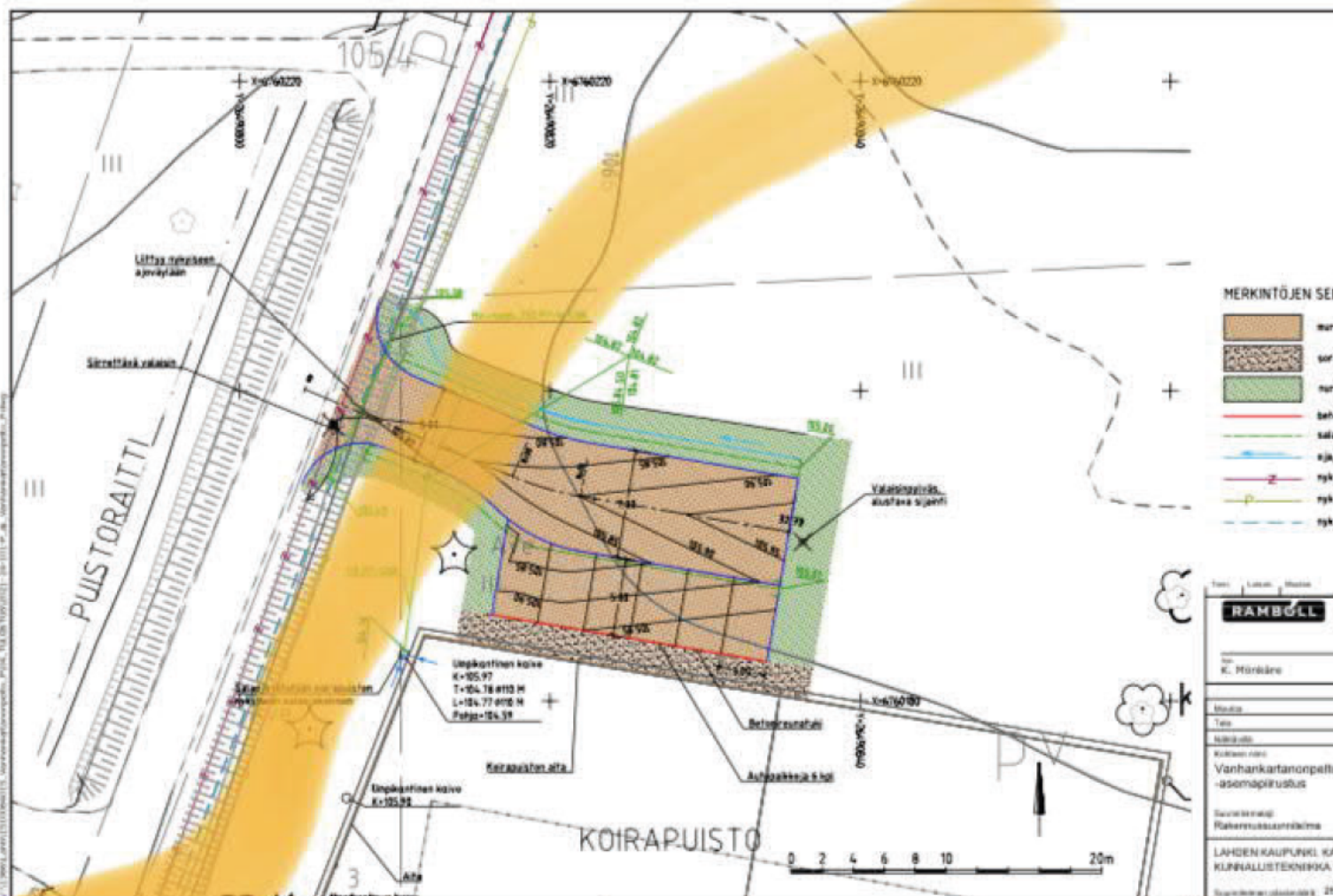


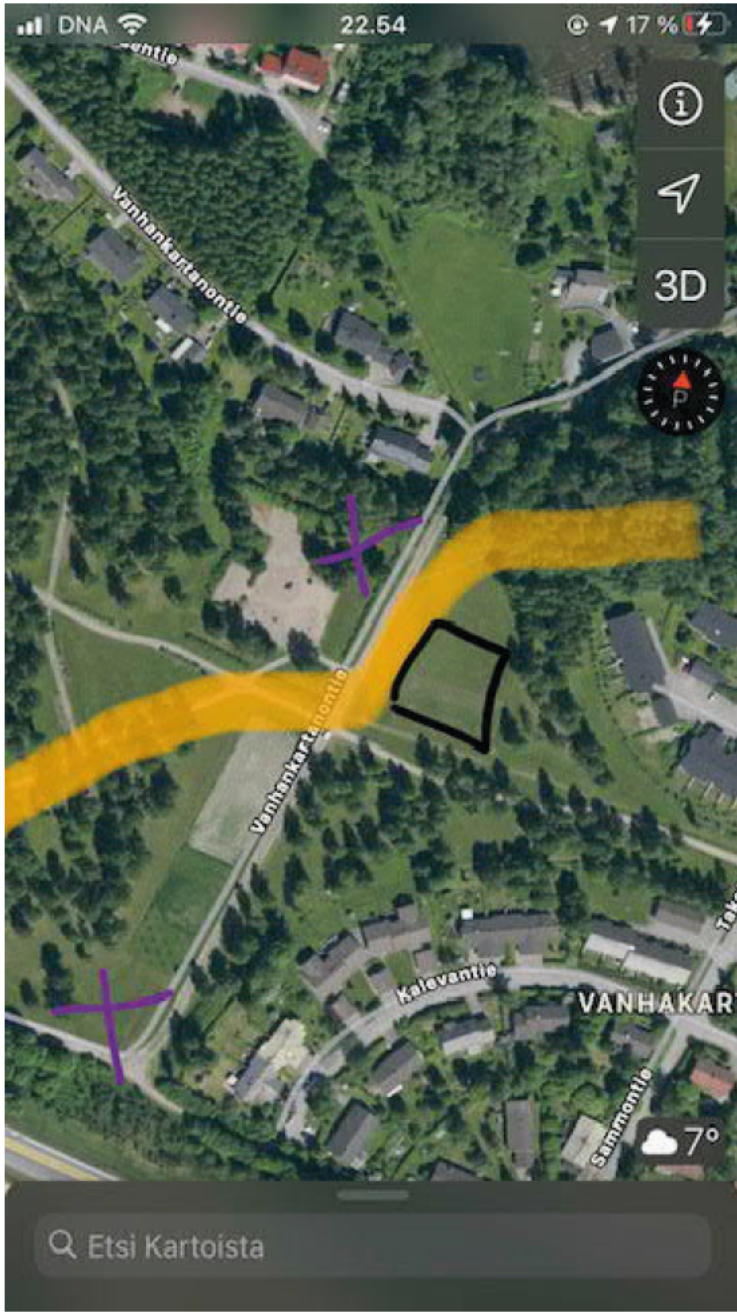
22.50



<https://www.lahti...>

www.lahti.fi





Ystävällisin terveisin,

[Redacted]

Lähetäjä:

[REDACTED]

Lähetetty:

torstai 30. syyskuuta 2021 20.17

Vastaanottaja:

Kirjaamo_Lahti

Kopio:

[REDACTED]

Aihe:

Vanhankartanonpellon puiston
rakennussuunnitelma
Villähteen kaupunginosassa

Liitteet:

Pys_alue_Vanhakartano_000
1.pdf

Pysäköintialue, muistutus suunnitelmaan

Jätämme muistutuksen Vanhankartanon puistoon suunnitellusta pysäköintialueesta. Muistutuskirjelmän olemme laatineet yksimielisesti ja allekirjoittaneet kaikki As.Oy Nastolan Villähteen Kartanonpuisto 2.n osakkeenomistajat. Tämä muistutuskirjelämä on tämän sähköpostin liitteenä.

Pyydämme ystävällisesti Teitä huomioimaan meidän mielipiteemme asiaan.

Ystävällisin terveisin

As. Oy Nastolan Villähteen Kartanonpuisto 2 puolesta

[REDACTED]

Sähköpostin liite!
Lahden kaupunki
kirjaamo@lahti.fi

Vanhankartanonpellonpuiston pysäköintialueen rakennussuunnitelma

Me kaikki, As. Oy Nastolan Villähteen Kartanonpuisto 2:ssa sijaitsevan kiinteistön asunnon omistajat, olemme yhteisesti keskustelleet jo olemassa olevan koirapuiston ja nyt sen yhteyteen suunnitellun pysäköintialueen vaikutuksista asumisemme. Jo yksistään koirapuiston läheisyys lisääntyneine äänineen on vaikuttanut merkittävästi kotiemme takapiha-alueiden ja terrassien viihtyisyyteen; koirat hyvinkin usein tavatessaan toisiaan ilmaisevat itseään haukunnalla.

Nyt suunnitelmissa olevalla autojen parkkipaikalla lienee lisäävä vaikutus äänimaailmaan, mikä kantautuu huoneistojemme terasseille, jotka ovat meidän olohuoneita useita kuukausia vuodessa. Parkkipaikkaa tulevat käyttämään myös kadun toisella puolella sijaitsevan leikkipuiston käyttäjät ja talvella hiihtäjät. Liikenne tullee lisääntymään merkittävästi. Haluamme ehdottomasti saada koteihimme yksityisyyttä julkisten alueiden aitauksilla/aidanteilla.

Mielestämme pysäköintialue on suunnitelmassanne sijoitettu väärään paikkaan. Olemme antaneet ehdotuksemme jo ennen suunnittelun aloittamista; Vanhankartanontien loppu, Vanhankartanontien reuna lähellä VT12 tai leikkipuistoa vastapäätä kynnetyllä alueella. Mikään näistä kolmesta ehdotuksesta ei sijoittuisi lähelle mitään taloa ja jokainen niistä palvelisi eri käyttäjätahoja erinomaisesti.

Miten on huomioitu suunnitelmassanne talvisin tehtävä hiihtoväylä, jonka suunniteltu pysäköintialue katkaisee? Emme myöskään pysty hyväksymään sitä, jos laduntekijä koneineen muuttaisi hiihtoladun paikkaa, ja tulisi tekemään hiihtoväylät olohuoneidemme ikkunan taakse.

Ehdotamme seuraavia toimenpiteitä alueelle:

1. Olemassa olevan koira-aitauksen reunoille tulisi istuttaa korkeahkot pensaat itä- ja pohjoislaidoille, jotta alueelta kantautuvat ja näkyvät elementit jäisivät aidan katveeseen asunnoistamme nähdessä. Tällaisten julkisten alueiden aitaaminen olisi suotavaa asukkaiden näkemyksenä. Esim. marja-aronia on nopeakasvuinen ja lisäksi siitä tulisi kaunis väriläiskä alueelle syksyn ruskan aikaan. Ja mustarastaille ruokaa.
2. Pyydämme ystävällisesti Teitä tekemään katselmuksen taloyhtiömme takana olevan koivikon harventamiseen, missä mieluusti olisimme mukana jo suunnitelmavaiheessa, jotta voisimme esittää toiveemme kaadettavista puista.
3. Siirtäkää pysäköintialue rakentumaan joihinkin em. ehdotuksiemme mukaisesti.

30.9.2021

Ystävällisin terveisin

