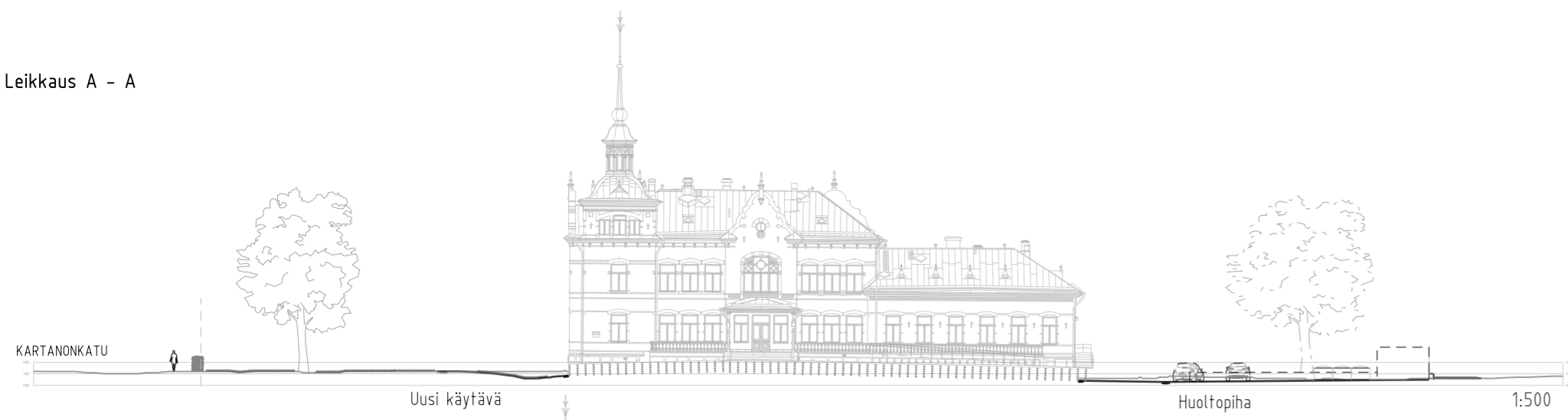


Leikkaus A - A



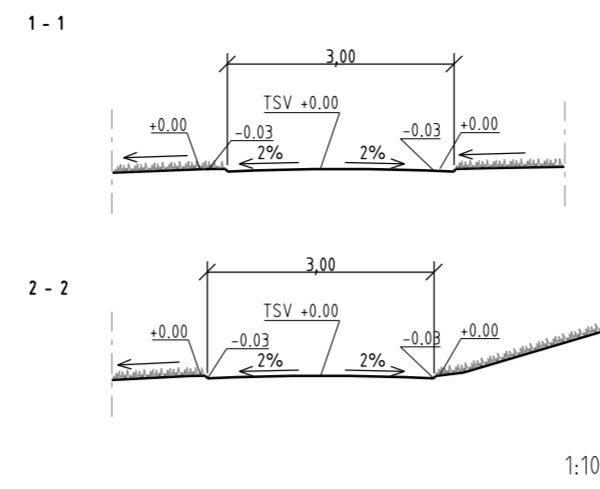
Leikkaus C - C



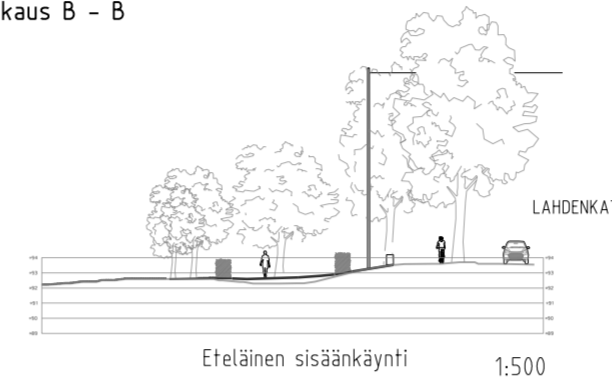
Leikkaus D - D



Periaateleikkaus, puistopolkujen muotoilu



Leikkaus B - B

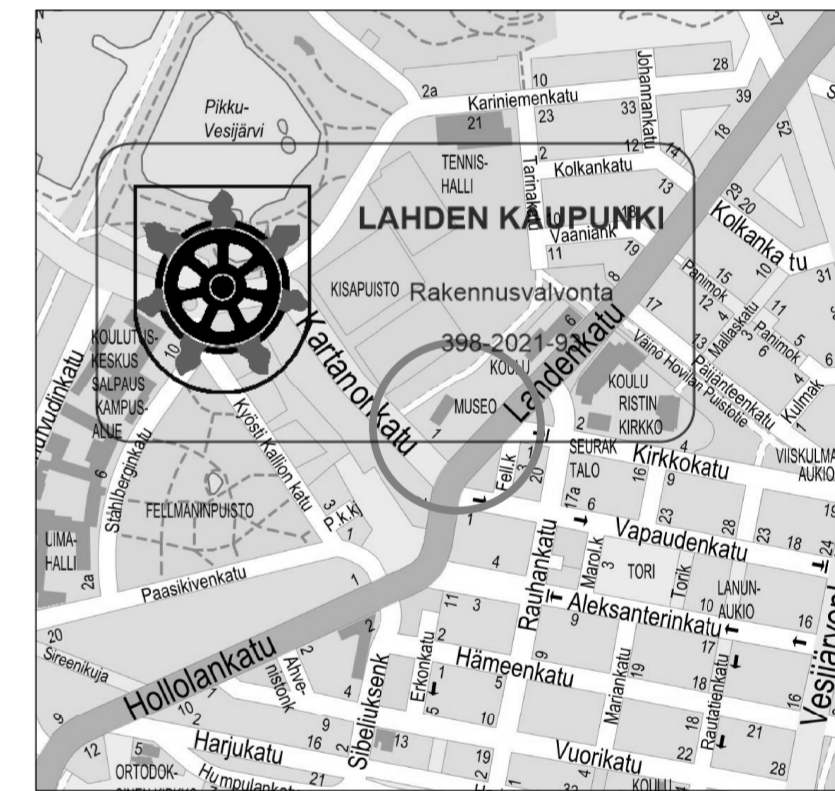


MERKINTÖJEN SELITYKSET

- poistettava puu
- säilytettävä puu ja latvus
- istutettava puu
- pensasryhmä
- pensasalue
- leikattava pensasaita
- köynnös
- perenna-alue
- nurmi, uusittava
- asf./sp asfaltti + sirotepinta
- kt kivituhka
- kt/ol kivituhka + organiclock
- nh noppakiveys, harmaa
- np noppakiveys, punainen
- reunakivi, harmaa graniitti
- nupukivinauha, punainen graniitti
- noppakivikouru, harmaa graniitti
- liuskekiveys
- le liikuntaesteiselle varattu pysäköintipaikka
- pp polkupyöräpaikotus
- säilyvä ja poistettava valaisin
- kunnostettava ns. ajurivalaisin
- pääsisääkäynnin valaisin, kunnostetaan ja valaisinyliväs uusitaan
- uusi puistovalaisin
- uusi puistopenkki
- uusi roska-astia
- kaide
- käsijohde
- hulevesikaivo, uusi ja oleva
- tarkastuskaivo
- oleva tasaus
- suunniteltu tasaus

Urheilukenttä

Lyseon tontti



Sijaintikartta



	Studio Terra Oy Kirsinkatu 12 00510 Helsinki puh 010 292 6333	Kaif Salonen ja Mona Schalin Arkkitehdit Oy puh 040 532 9558	Pir. nro	Pvm
Suun./Piir. Juha Kanerva, Studio Terra Oy		Tiedosto		
Vast. suunnittelija Mona Schalin, Arkkitehti SAFA				

Muutos	
Tela	
Nähtävillä	ETRS-GK26 / N2000
Kohteen nimi:	LAHDEN KARTANON PIHA
Suunnittelumalli:	ASEMPIIRROS
LAHDEN KAUPUNKI, KAUPUNKIYMPÄRISTÖN PALVELUALUE KUNNALLISTEKNIIKKA	Kaupunginosatunnus: 2 Kartano
Suunnitelman päivämäärä: 31.12.2020	Mittakaava: 1:500
	Liitty: 73055/P
	Piirustusnumero: 73109/P

Kirsi Kujala