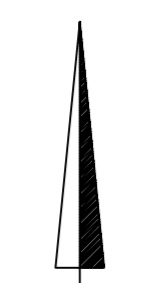
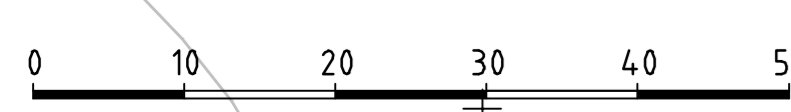


MERKINTÖJEN SELITYKSET

	ajorata		asfaltin reuna
	jk-pp-tie		reunatuki
	jk-tie		reunatuki madallettu, reunatuki luiskattu
	pp-tie		reunatuki upotettu
	noppakivi, harmaa		ritiläkaivo, hulevesiviemäri, hulevesikaivo
	betonikivi, punamusta		rummupää, hulevesiviemäri
	nupukivi, valkoinen		oja, virtausuunta
	murske		säilytettävä havupuu
	kenttäkiveys		säilytettävä lehtipuu
	lehtipensasisustus		poistettava puu
	nurmi		istutettava lehtipuu
			istutettava lehtipuu rungonsuojalla
			valaisin, ohjeellinen sijainti
			valaisin, ohjeellinen sijainti
			valaisin, nykyinen

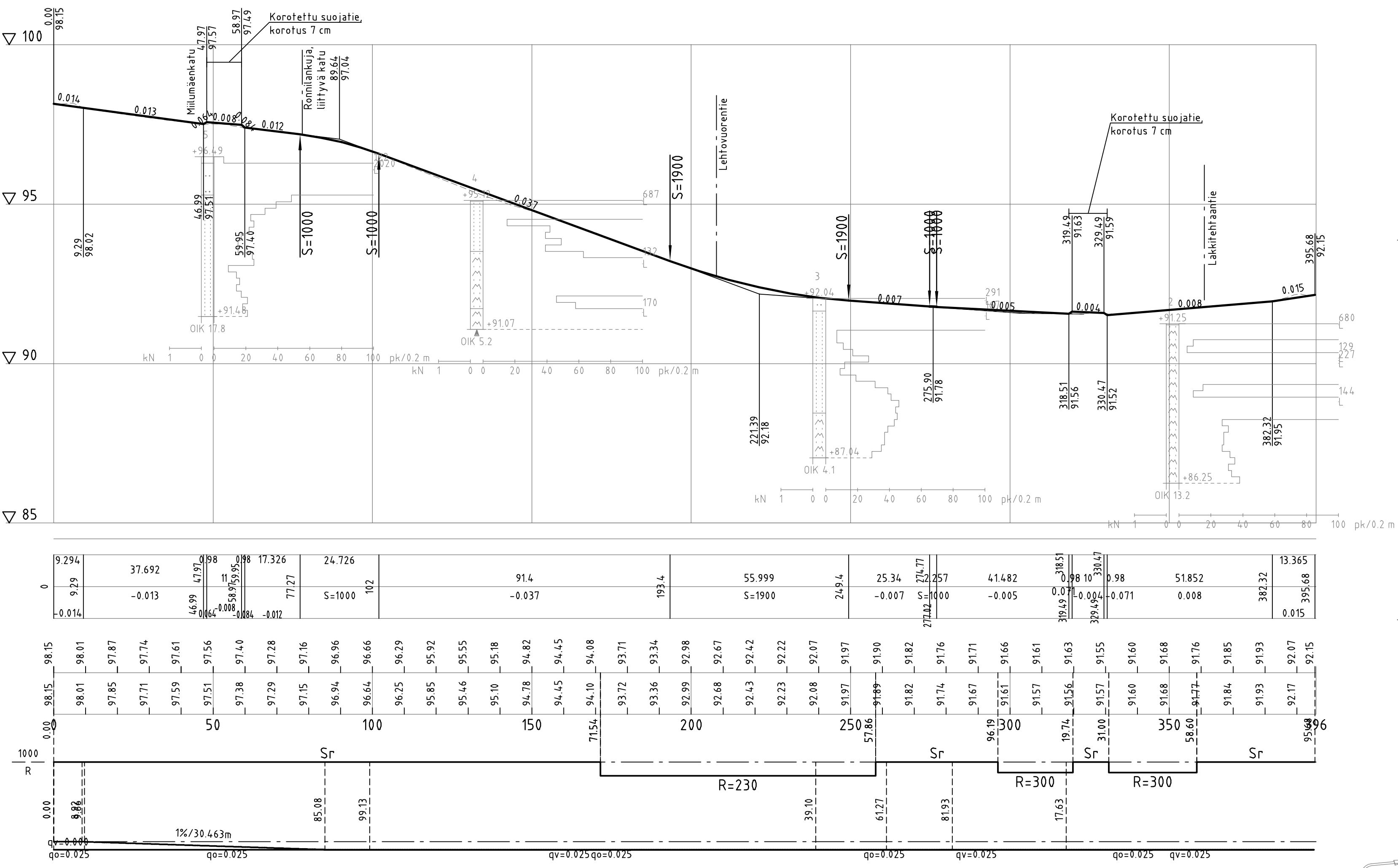
Turn.	Lukum.	Muutos	Suunnitelma	Projekti	Nimi	Päiväys
			RAMBOLL	Ramboll Niemenkatu 73 15140 LAHTI puh. 020 795 611 www.ramboll.fi	TKA Projektinumero 2020-13-101-K	Rittassa 1:500 Mittakaava
tyv.			K. Mönkäre	suunn.	HEILI R. Martikainen, T. Väyrynen	pvm 16.4.2021
Muutos						
Tela						
Nähtävillä					ETRS-GK26 / N2000	
Kohteen nimi			Orimattilankatu, Lakkiehtaantie ja Milunmäenkatu			Kaupunginosatunnus: 3 Paasivola
Asemapiirustus						Suunnitelma: Ramboll
Suunnitelma: Katusuunnitelma						Mittakaava: 1:500
LAHDEN KAUPUNKI, KAUPUNKIYMPÄRISTÖN PALVELUALUE KUNNALLISTEKNIikka						Liitty:
Suunnitelman päivämäärä: 16.4.2021						Piirustuksen numero: 2020-13-101-K
						Mika Lastikka



W:\1366\LAHTI\1510053890_Orimattilankatu_Lakkiehtaantie_Milunmäenkatu.dwg

W:\1366\Lahti\1510053890 - Orimattilankatu-lakkitehtaanlehti04_TULOSTUS\2020-13-201-K_pitusleikkaus_tyyppiokileikkaus_Orimattilankatu.dwg

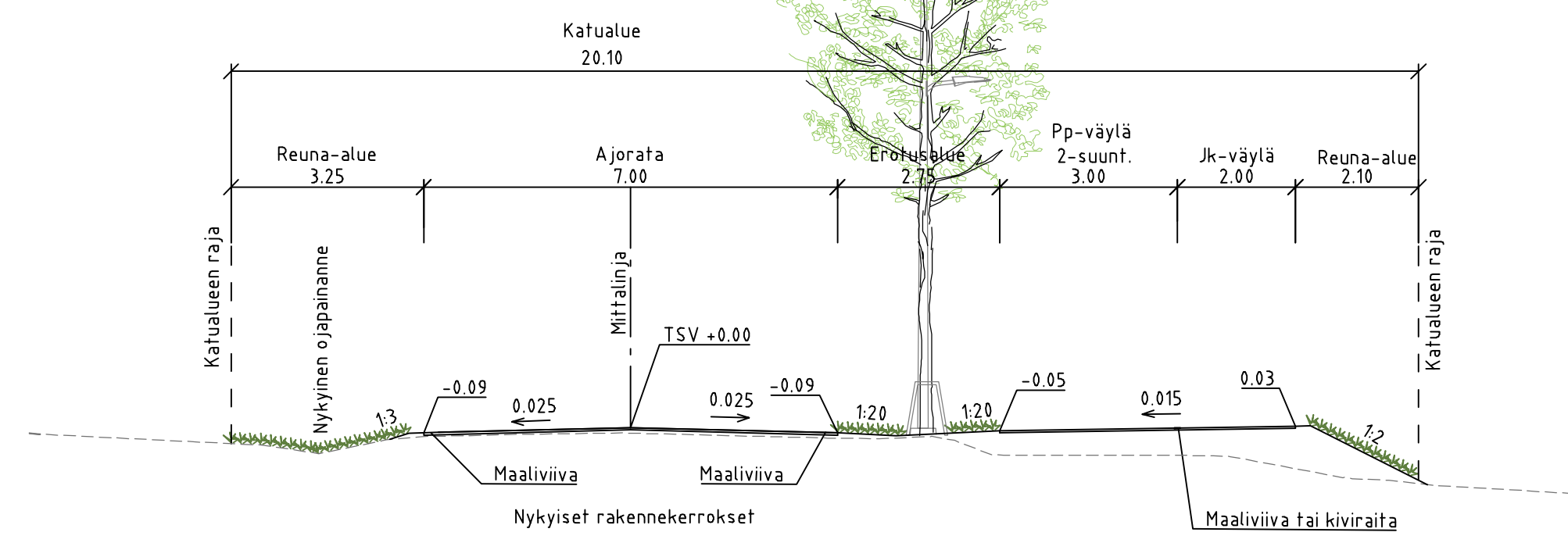
ORIMATTILANKATU



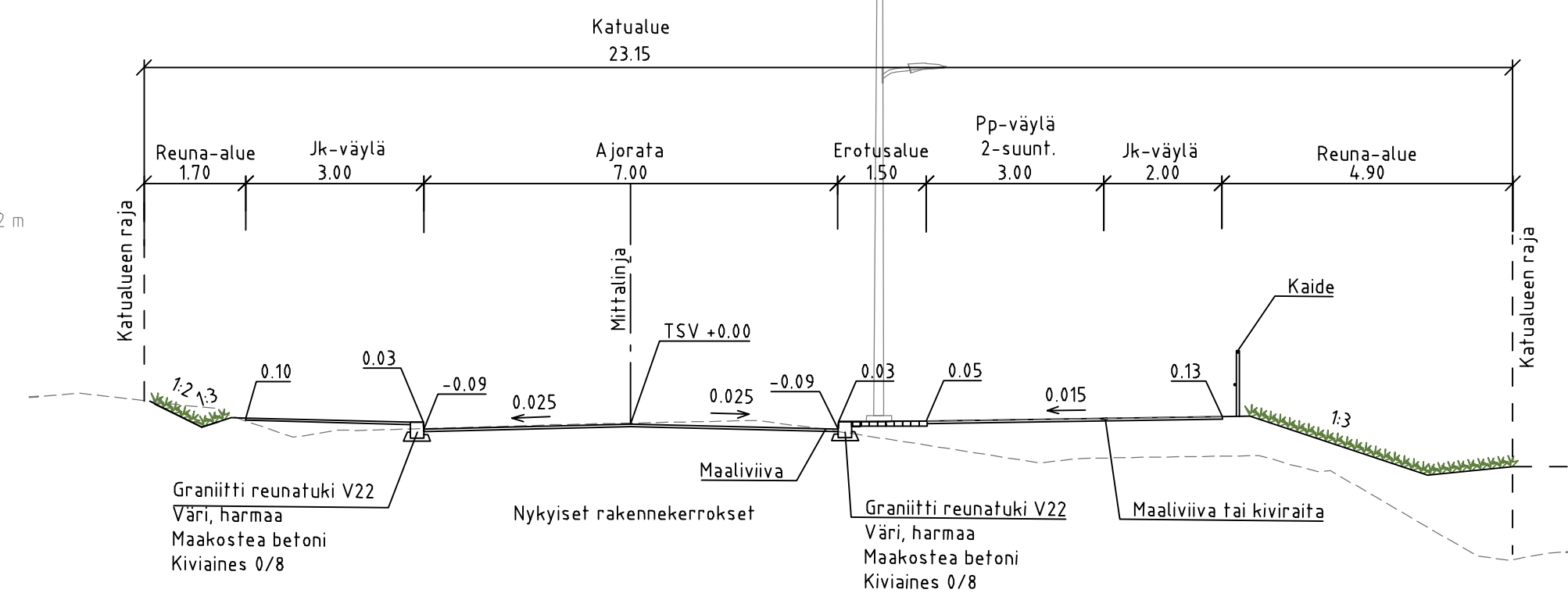
- Päälysrakenne
- Putkien perustamistapa
- Kaivantokaltevuus/tuenta
- Matka
- Kaltevuus / pyörityssäde
- Tasausviivan korkeus
- Maanpinnan korkeus
- Kaarevuus
- Ajoradan sivukaltevuus

0	9.294	37.692	0.98	17.326	24.726	91.4	55.999	249.4	25.34	27.77	257	414.82	318.51	38.10	0.98	51852	382.32	13.365
	9.29	-0.013	46.99	1.97	0.98	0.008	0.008	0.008	0.008	0.008	0.008	0.008	0.008	0.008	0.008	0.008	0.008	0.008
	98.15	98.01	97.85	97.74	97.61	97.56	97.40	97.28	97.16	96.94	96.66	96.29	95.92	95.55	95.10	94.78	94.45	94.08
	0.00	0.00	0.00	0.00	0.00	0.00	0.00	0.00	0.00	0.00	0.00	0.00	0.00	0.00	0.00	0.00	0.00	0.00
	0.00	0.00	0.00	0.00	0.00	0.00	0.00	0.00	0.00	0.00	0.00	0.00	0.00	0.00	0.00	0.00	0.00	0.00
	0.00	0.00	0.00	0.00	0.00	0.00	0.00	0.00	0.00	0.00	0.00	0.00	0.00	0.00	0.00	0.00	0.00	0.00

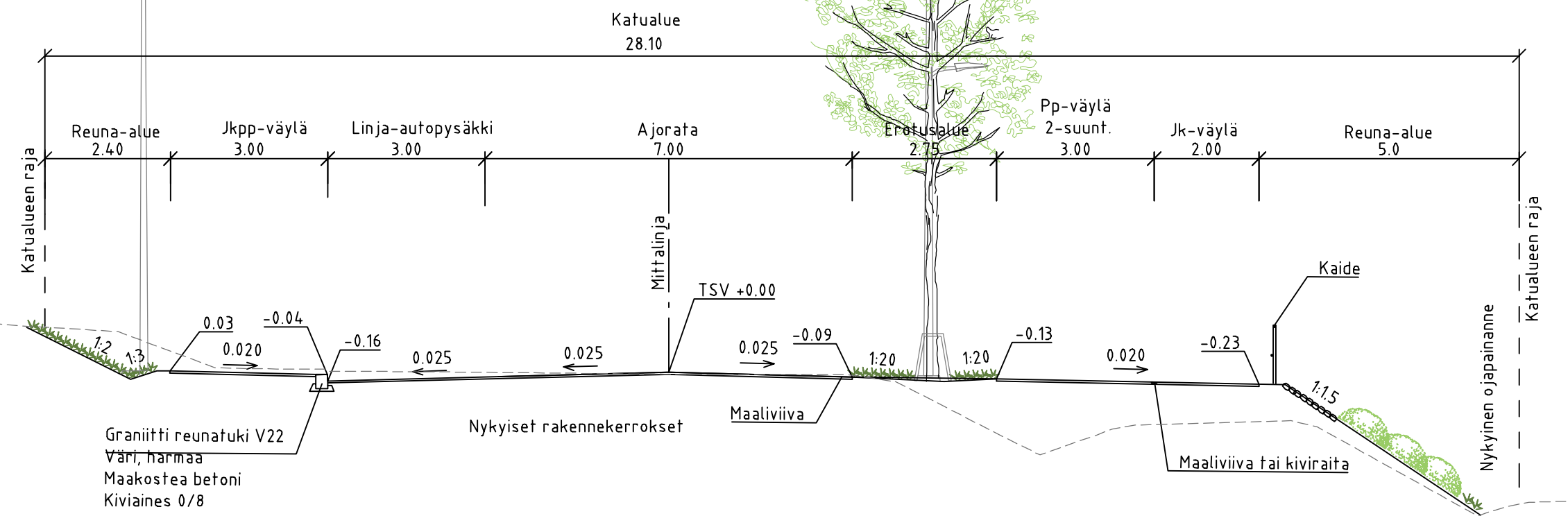
ORIMATTILANKATU
TYYPPIPOIKILEIKKAUS 1:100
PL 130



ORIMATTILANKATU
TYYPPIPOIKILEIKKAUS 1:100
PL 220



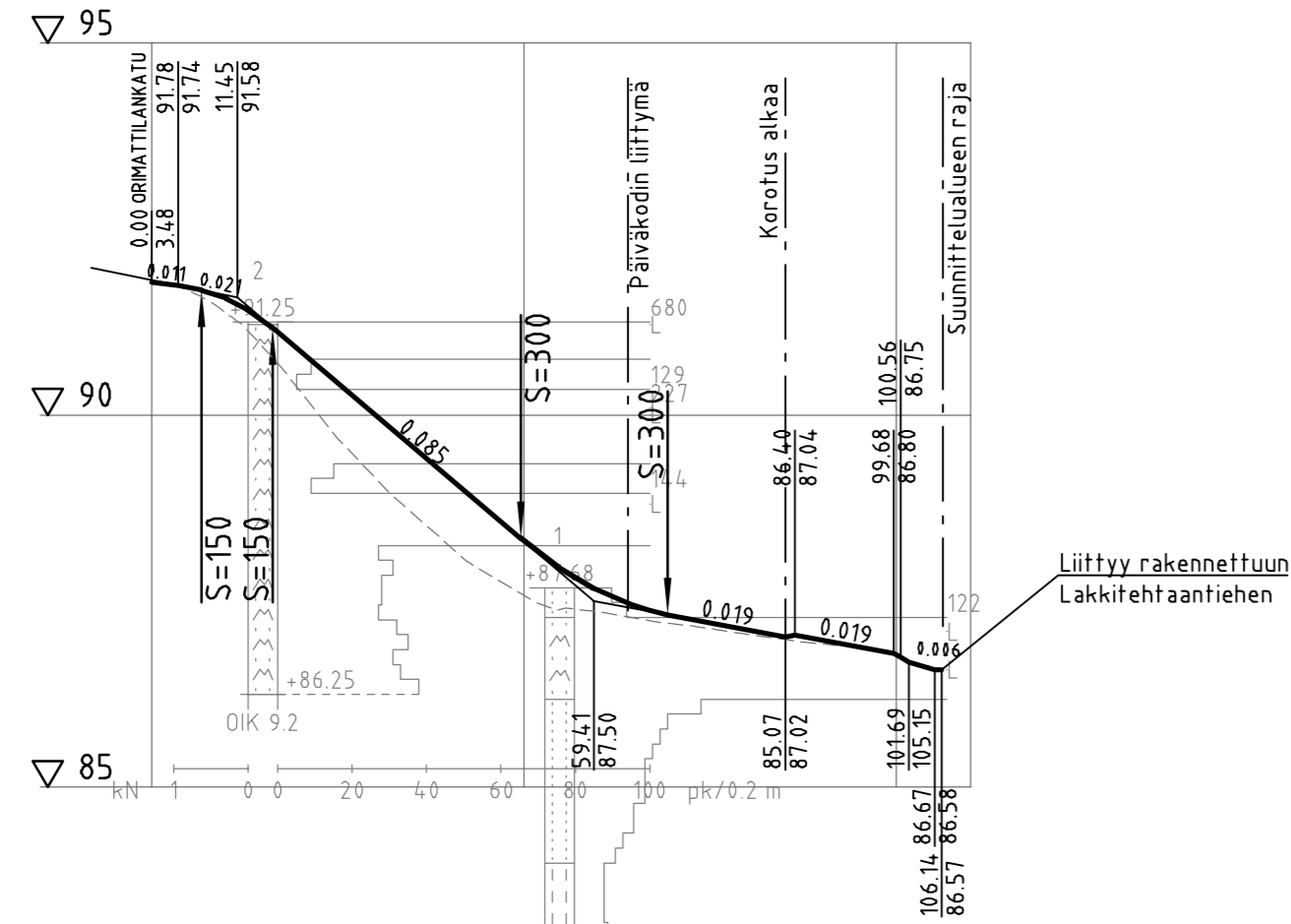
ORIMATTILANKATU
TYYPPIPOIKILEIKKAUS 1:100
PL 290



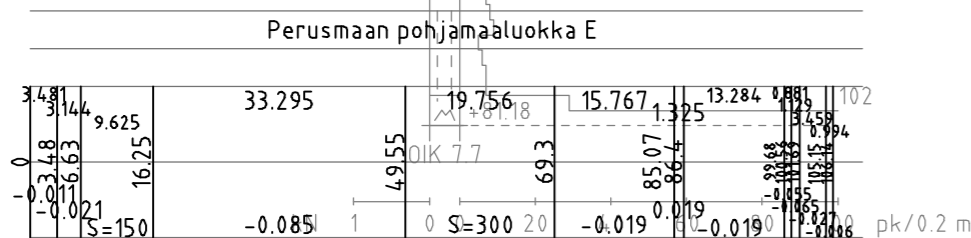
Tunn.	Lukum.	Muutos	Nim.	Päiväys
RAMBOLL			Suunnittaja	Mittakaava
Ramboll Niemenkatu 73 15140 LAHTI puh. 020 755 611 www.ramboll.fi			TKA Pitussuunnitelma 2020-13-201-K	1510053890 1:1000/1:100, 1:100
tyv. K. Mönkäre			piir. HEILI	suunn. R. Martikainen
				pvm 16.4.2021
Muutos				
Tela				
Nähtävillä				
Kohteen nimi: Orimattilankatu				
Pitusleikkaus ja tyyppiokileikkaukset				
Suunnittelija: Ramboll			Kaupunginosatunnus: 3 Paavola	
Suunnitelmalaji: Katusuunnitelma			Suunnittelija: Ramboll	
			Mittakaava: 1:1000/1:100 1:100	
LAHDEN KAUPUNKI, KAUPUNKIYMPÄRISTÖN PALVELUALUE KUNNALLISTEKNIikka				
Suunnitelman päiväys: 16.4.2021				
Mika Lastikka				
Liittyi: 2020-13-101-K				
Pitussuunnitelma: 2020-13-201-K				

W:\1366\lahti\1510053890_Orimattilankatu-Lakkitehtaantie-tyyppipoikkileikkaukset_Lakkitehtaantie.dwg

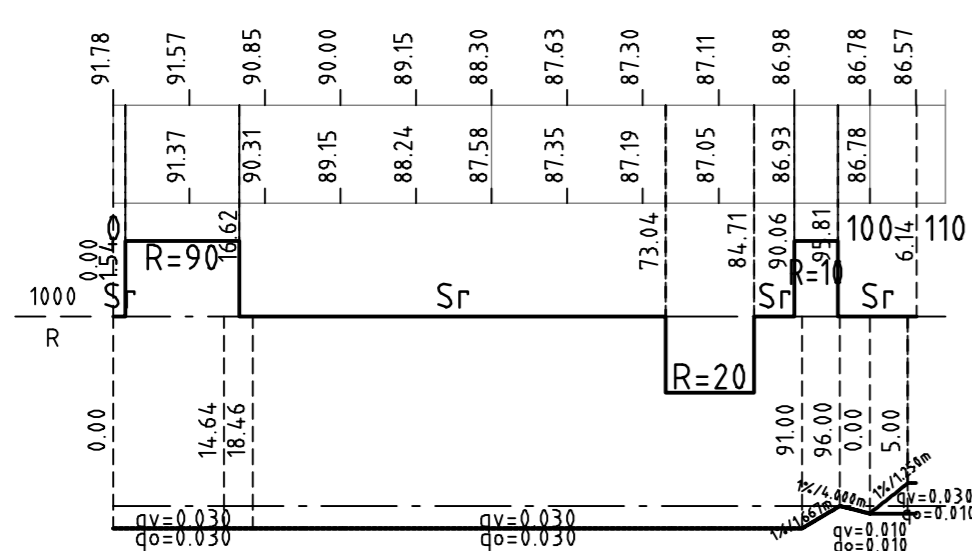
LAKKITEHTAANTIE



Päällysrakenne
Putkien perustamistapa
Kaivantokalveus/tuenta
Matka



Kalveus / pyörästysäde



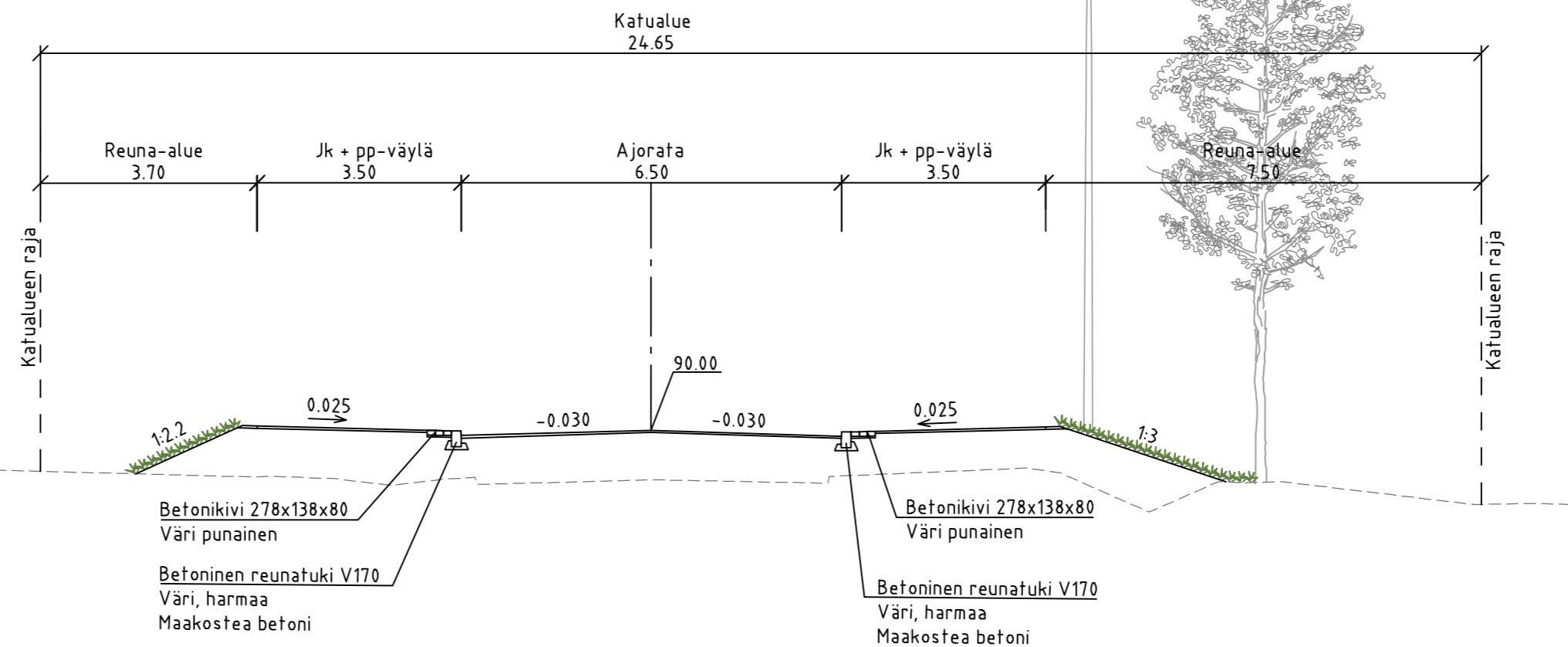
Tasausviivan korkeus

Maanpinnan korkeus

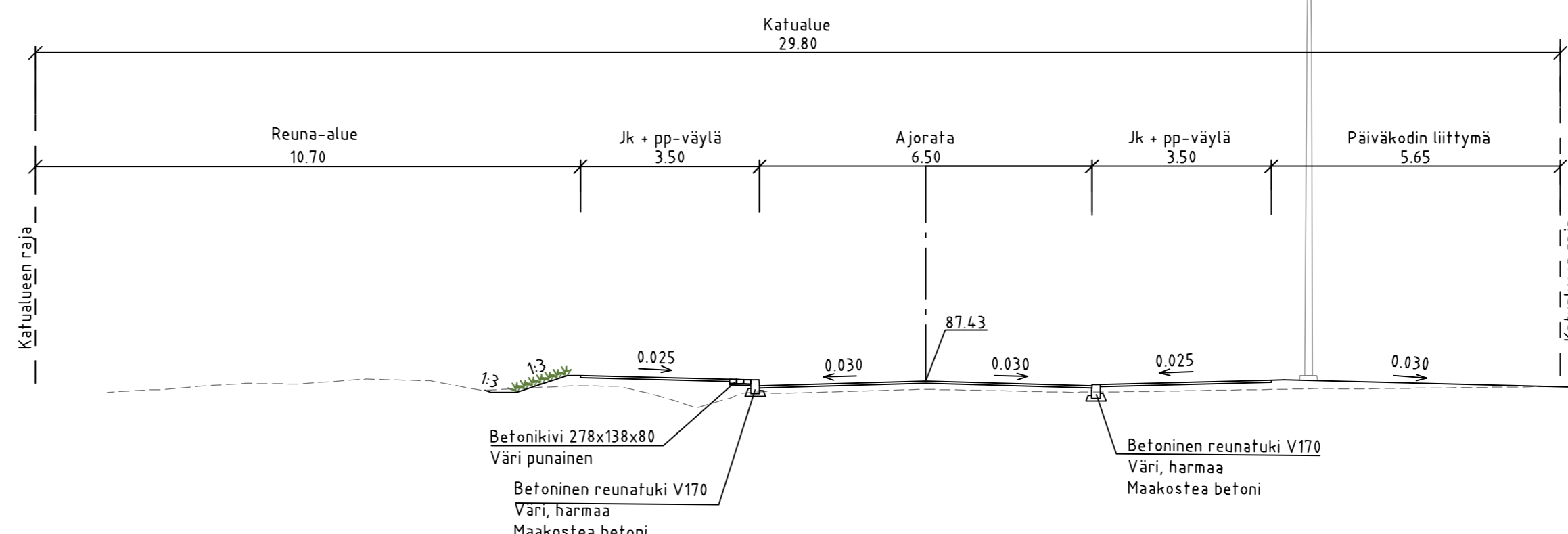
Kaarevuus

Ajoradan sivukalveus

LAKKITEHTAANTIE
TYYPPIPOIKKILEIKKAUS 1:100
PL 30



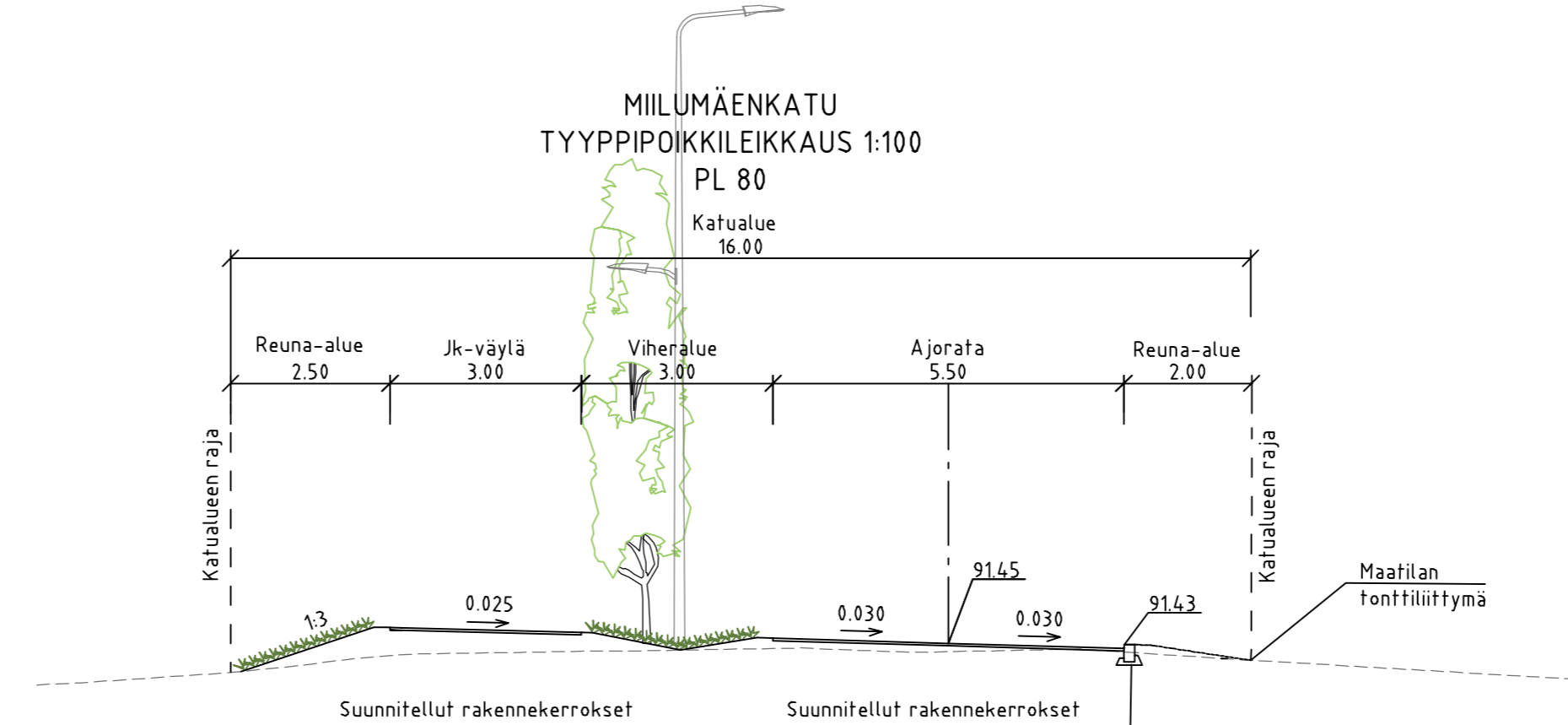
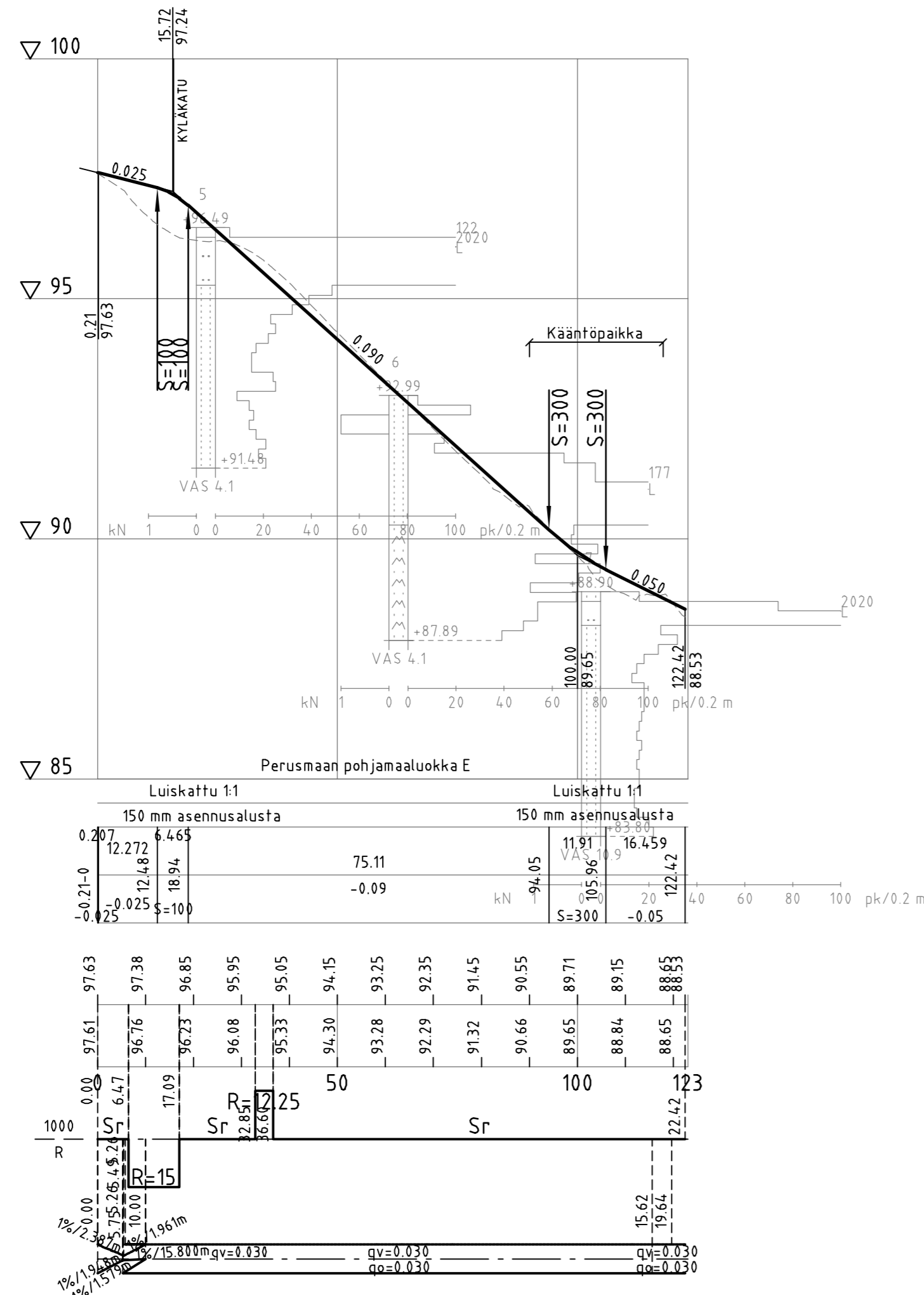
LAKKITEHTAANTIE
TYYPPIPOIKKILEIKKAUS 1:100
PL 65



Tunn.	Lukum.	Muutos	Nimim.	Päiväys
RAMBOLL		Ramboll Niemenkatu 73 15140 LAHTI puh. 020 755 611 www.ramboll.fi	Suunn.ala TKA Piiustusnrno 2020-13-202-K	Työnro 1510053890 Mittakaava 1:1000/1:100, 1:100 Muutos
hyv.	K. Mönkäre		piir. HEILI	suunn. T. Väyrynen
			pvm	16.4.2021
Muutos				
Tela				
Nähtävillä ETRS-GK26 / N2000				
Kohteen nimi: Lakkitehtaantie Pituusleikkaus ja tyyppipoikkileikkaukset			Kaupunginosatunnus: 3 Paavola	
Suunnitelmalaji: Katusuunnitelma			Suunnittelija: Ramboll	Mittakaava: 1:1000/1:100, 1:100
LAHDEN KAUPUNKI, KAUPUNKIYMPÄRISTÖN PALVELUALUE KUNNALLISTEKNIikka			Liittyy: 2020-13-101-K	
Suunnitelman päivämäärä: 16.4.2021			Piiustusnumero: 2020-13-202-K	
			Mika Lastikka	

W:\1366\Lahti\1510053890_Orimattilankatu-Lakkitehtaantie04_TULO\SU\2020-13-203_K_pituusleikkaus_tyyppipoikkileikkaus_Miilumäenkatu.dwg

MIILUMÄENKATU



Tunn.	Lukum.	Muutos	Nimim.	Päiväys	
RAMBOLL		Ramboll Niemenkatu 73 15140 LAHTI puh. 020 755 611 www.ramboll.fi	Suunn.ala TKA	Työnro 1510053890	Mittakaava 1:1000/1:100, 1:100
hyv. K. Mönkäre		piir. HEILI	suunn. R. Martikainen	Muutos pvm 16.4.2021	
Muutos					
Tela					
Nähtävillä ETRS-GK26 / N2000					
Kohteen nimi: Miilumäenkatu Pituusleikkaus ja tyyppipoikkileikkaus			Kaupunginosatunnus: 3 Paavola		
Suunnitelmalaji: Katusuunnitelma			Suunnittelija: Ramboll	Mittakaava: 1:1000/1:100 1:100	
LAHDEN KAUPUNKI, KAUPUNKIYMPÄRISTÖN PALVELUALUE KUNNALLISTEKNIikka			Liittyi: 2020-13-101_K		
Suunnitelman päivämäärä: 16.4.2021			Piiustusnumero: 2020-13-203_K		
			Mika Lastikka		