

KAUPUNKIYMPÄRISTÖN PALVELUALUE

Seurantaraportti tammi-maaliskuu 2021

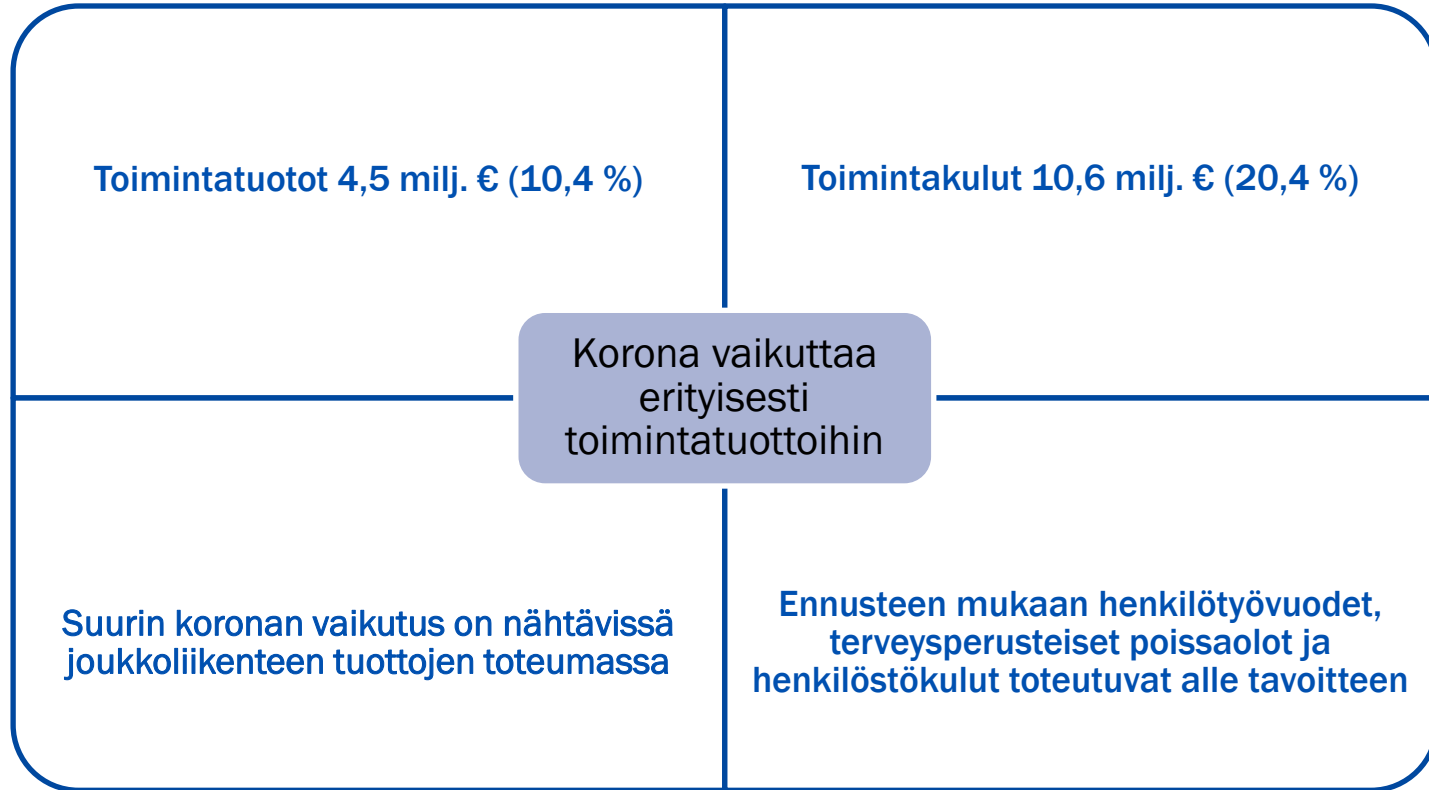
Talous, Lahden 30 kk:n uudistumis- ja muutosohjelma, Henkilöstö

Tekninen ja ympäristölautakunta 27.4.2021



LAHTI

KAUPUNKIYMPÄRISTÖN PALVELUALUE **Seurantaportti tammi-maaliskuu 2021**



Talous

Seurantaraportti 1-3/2021



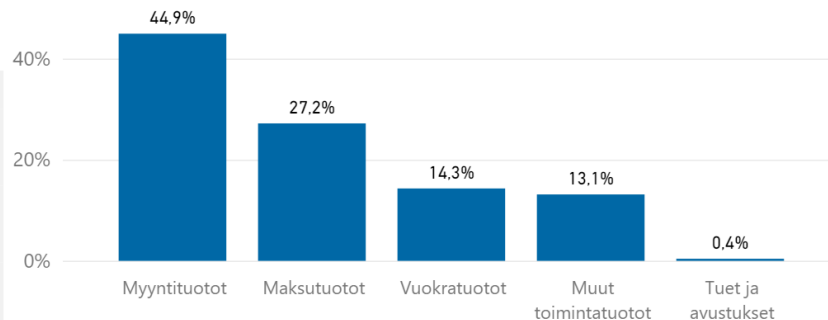
LAHTI

Kaupunkiympäristön palvelualue tammi-maaliskuu 2021

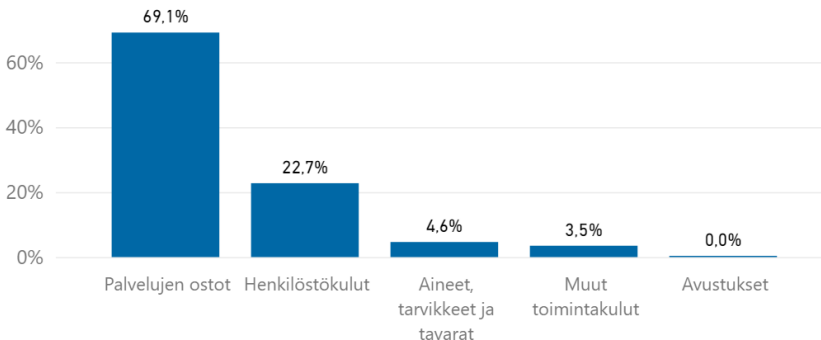
1000 € | 2021, tammi - maaliskuu

	Talousarvio	Toteuma	Toteuma%
TOIMINTATUOTOT	43 076	4 474	10,4
Myyntituotot	19 664	2 010	10,2
Maksutuotot	6 537	1 217	18,6
Tuet ja avustukset	658	18	2,8
Vuokratuotot	14 317	641	4,5
Muut toimintatuotot	1 900	588	30,9
VALMISTUS OMAAN KÄYTTÖÖN	514		
TOIMINTAKULUT	-51 878	-10 567	20,4
Henkilöstökulut	-10 719	-2 402	22,4
Palvelujen ostot	-37 218	-7 301	19,6
Aineet, tarvikkeet ja tavarat	-1 594	-490	30,7
Avustukset	-154	-4	2,3
Muut toimintakulut	-2 192	-369	16,9
TOIMINTAKATE	-8 288	-6 093	73,5

Toimintatuottojen jakauma

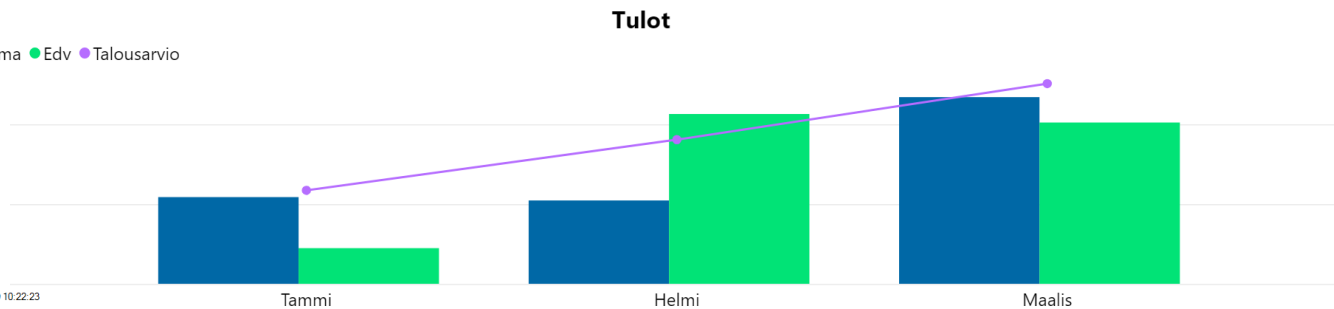
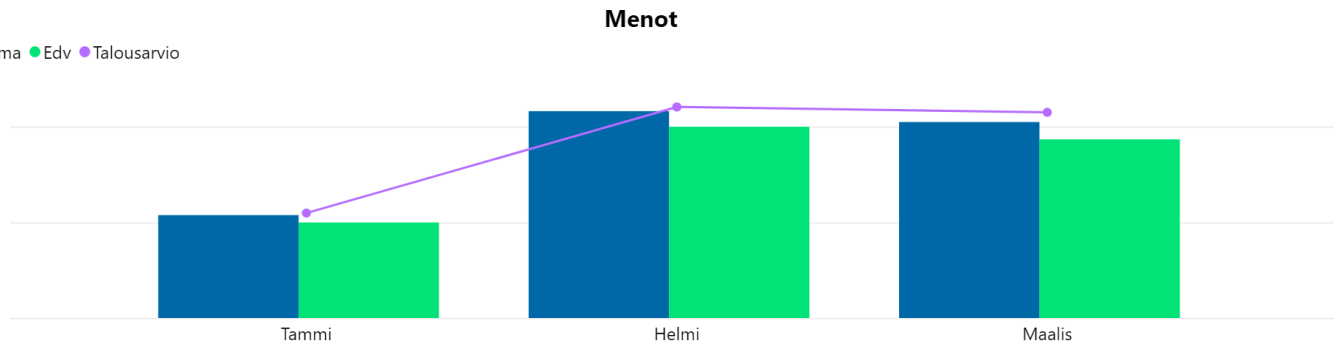


Toimintakulujen jakauma



Kaupunkiympäristön palvelualue tammi-maaliskuu 2021

2021, tammi - maaliskuu



2021-04-19 10:22:23



Kaupunkiympäristön palvelualue tammi-maaliskuu 2021

Määrärahavertailu, sitovat tasot, 1000 € | 2021, tammi - maaliskuu

Palvelualue	Talousarvio	Toteuma	Toteuma%	Toteuma edv.	Toteuman muutos%	Tilinpäätös edv.	TA/TP muutos%
▲ Kaupunkiympäristön palvelualue L_7							
Tulot	43 590	4 474	10,3	4 599	-2,7	41 037	6,2 %
Menot	-51 878	-10 567	20,4	-9 725	8,7	-50 343	3,0 %
Netto	-8 288	-6 093	73,5	-5 125	18,9	-9 306	-10,9 %
Sitovuusalue							
Palvelualueen yhteiskustannukset L_7S00	Talousarvio	Toteuma	Toteuma%	Tilinpäätös edv.	Toteuman muutos%	Toteuma edv.	TA/TP
Tulot		1		0			-100,0 %
Menot	-567	-100	17,6	-748	-25,3	-134	-24,2 %
Netto	-567	-99	17,4	-748	-26,1	-134	-24,2 %
Maankäyttö- ja aluehankkeet, Kunnallistekniikka sekä Rakennus- ja ympäristönvalvonta vastuual I 7S01							
Tulot	26 739	2 770	10,4	26 131	38,0	2 008	2,3 %
Menot	-29 462	-6 615	22,5	-28 480	13,7	-5 819	3,4 %
Netto	-2 723	-3 845	141,2	-2 349	0,9	-3 812	15,9 %
Joukkoliikenne L_7S04							
Tulot	16 851	1 703	10,1	14 905	-34,3	2 592	13,1 %
Menot	-21 849	-3 852	17,6	-21 115	2,1	-3 772	3,5 %
Netto	-4 998	-2 149	43,0	-6 210	82,1	-1 180	-19,5 %

Kaupunkiympäristön palvelualue **Palvelualueen yhteiskustannukset**

Määrärahaseuranta, 1000 € | 2021, tammi - maaliskuu

Taso4	Talousarvio	Toteuma	Toteuma%	Määrärahaa jäljellä	Talousarvio kum.	Toteuma% kum. TA
TOIMINTATUOTOT		1		-1		
Tuet ja avustukset		1		-1		
Muut toimintatuotot		0		0		
TOIMINTAKULUT	-567	-100	17,6 %	-467	-115	87,0 %
Henkilöstökulut	-235	-36	15,4 %	-198	-45	80,9 %
Palvelujen ostot	-256	-55	21,4 %	-201	-52	104,9 %
Aineet, tarvikkeet ja tavarat	-16	-3	18,4 %	-13	-7	41,3 %
Muut toimintakulut	-60	-6	9,7 %	-54	-11	55,2 %
TOIMINTAKATE	-567	-99	17,4 %	-468	-115	86,1 %



Kaupunkiympäristön palvelualue

Maankäyttö ja aluehankkeet, kunnallistekniikka, rakennus- ja ympäristövalvonta

Määrärahaseuranta, 1000 € | 2021, tammi - maaliskuu

Taso4	Talousarvio	Toteuma	Toteuma%	Määrärahaa jäljellä	Talousarvio kum.	Toteuma% kum. TA
TOIMINTATUOTOT	26 225	2 770	10,6 %	23 455	2 820	98,2 %
Myyntituotot	3 471	307	8,9 %	3 164	401	76,7 %
Maksutuotot	6 537	1 217	18,6 %	5 320	800	152,1 %
Tuet ja avustukset		17		-17		
Vuokratuotot	14 317	641	4,5 %	13 676	1 037	61,8 %
Muut toimintatuotot	1 900	588	30,9 %	1 312	583	100,9 %
VALMISTUS OMAAN KÄYTTÖÖN	514			514		
TOIMINTAKULUT	-29 462	-6 615	22,5 %	-22 847	-6 914	95,7 %
Henkilöstökulut	-10 052	-2 264	22,5 %	-7 788	-2 299	98,5 %
Palvelujen ostot	-15 905	-3 513	22,1 %	-12 393	-3 656	96,1 %
Aineet, tarvikkeet ja tavarat	-1 576	-487	30,9 %	-1 089	-596	81,6 %
Avustukset	-154	-4	2,3 %	-151	-10	36,0 %
Muut toimintakulut	-1 775	-348	19,6 %	-1 427	-353	98,6 %
TOIMINTAKATE	-2 723	-3 845	141,2 %	1 122	-4 094	93,9 %



Kaupunkiympäristön palvelualue Joukkoliikenne

Määrärahaseuranta, 1000 € | 2021, tammi - maaliskuu

Taso4	Talousarvio	Toteuma	Toteuma%	Määrärahaa jäljellä	Talousarvio kum.	Toteuma% kum. TA
TOIMINTATUOTOT	16 851	1 703	10,1 %	15 148	2 671	63,8 %
Myyntituotot	16 193	1 703	10,5 %	14 489	2 671	63,8 %
Tuet ja avustukset	658			658		
TOIMINTAKULUT	-21 849	-3 852	17,6 %	-17 997	-3 871	99,5 %
Henkilöstökulut	-433	-102	23,6 %	-331	-99	103,5 %
Palvelujen ostot	-21 057	-3 734	17,7 %	-17 323	-3 685	101,3 %
Aineet, tarvikkeet ja tavarat	-2	0	21,3 %	-2	0	376,5 %
Muut toimintakulut	-358	-16	4,4 %	-342	-88	18,1 %
TOIMINTAKATE	-4 998	-2 149	43,0 %	-2 849	-1 200	179,1 %



Kaupunkiympäristön palvelualue Investoinnit

Investoinnit, 1000€ | 2021, tammi - maaliskuu

	Talousarvio	Toteuma	Toteuma%	TP edv.	Toteuma edv.	Edv%
Julkinen käyttöomaisuus						
Tulot	500			1 271		
Menot	-27 192	-1739	6,4	-35 496	-4 976	14,0
Netto	-26 692	-1739	6,5	-34 224	-4 976	14,5
Kiinteä omaisuus						
Tulot	8 120	7872	96,9	6 253	2 052	32,8
Menot	-2 500	-4675	187,0	-2 078	-187	9,0
Netto	5 620	3197	56,9	4 175	1 865	44,7
	Talousarvio	Toteuma	Toteuma%	TP edv.	Toteuma edv.	Edv%
Irtain omaisuus						
Kaupunkiympäristön palvelualue	200			186	37	19,9

Julkinen käyttöomaisuus eriteltynä, 1000€ | 2021, tammi - maaliskuu

Menot	Määräraha	Toteuma	Poikkeama
Keskeneräiset hankkeet			
Kadunrakennus *	5 522	1 405	4 117
Satamat	233	40	193
Ulkovalaistus	198	232	-35
Liikennevalohankkeet	25	3	22
Liikuntarakentaminen	256	12	244
Viheralueiden rakentaminen	375	48	327
Erillisrahoituksella	190		190
Maankäyttösopimukset			
Julkinen käyttöomaisuus - myynti			
Yhteensä	6 798	1 739	5 059

* Eteläisen kehätien osuus julkisen käyttöomaisuuden toteutuneista menoista 0,3 milj. euroa



Lahden 30 kk:n uudistumis- ja muutosohjelma

Seurantaraportti 1-3/2021



LAHTI

Kaupunkiympäristön palvelualueen tavoitteet 2021 - 2023

Periaatteet tavoitteiden saavuttamiseksi

- Siirtyminen sähköiseen asiointiin ja palveluihin
- Aktiivinen prosessien kehittäminen
- Joukkoliikenteen kehittäminen; runkolinjat, uusi kalusto
- Palvelutason kriittinen tarkastelu
- Maksujen korotukset
- Tilakustannusten vähentäminen

Tavoitteet, 1000 €	muutos ed.vuoteen	muutos ed.vuoteen	muutos ed.vuoteen	Vaikutus talouden tasapainoon v. 2023
Kaupunkiympäristön palvelualue	2021	2022	2023	
<u>Käyttötalous</u>				
Menojen vähentäminen	-2 700	-836	-836	-4 372
Elinvoiman kehittäminen, aluekehittäminen	500			
<u>Investoinnit</u>				
Kiinteä omaisuus	-2 500	-2 500	-2 500	-7 500
Elinvoiman kehittäminen, julkinen käyttöomaisuus	4 500			4 500



Kaupunkiympäristön palvelualueen toteumaennuste 2021

Menojen vähentäminen (tavoite)

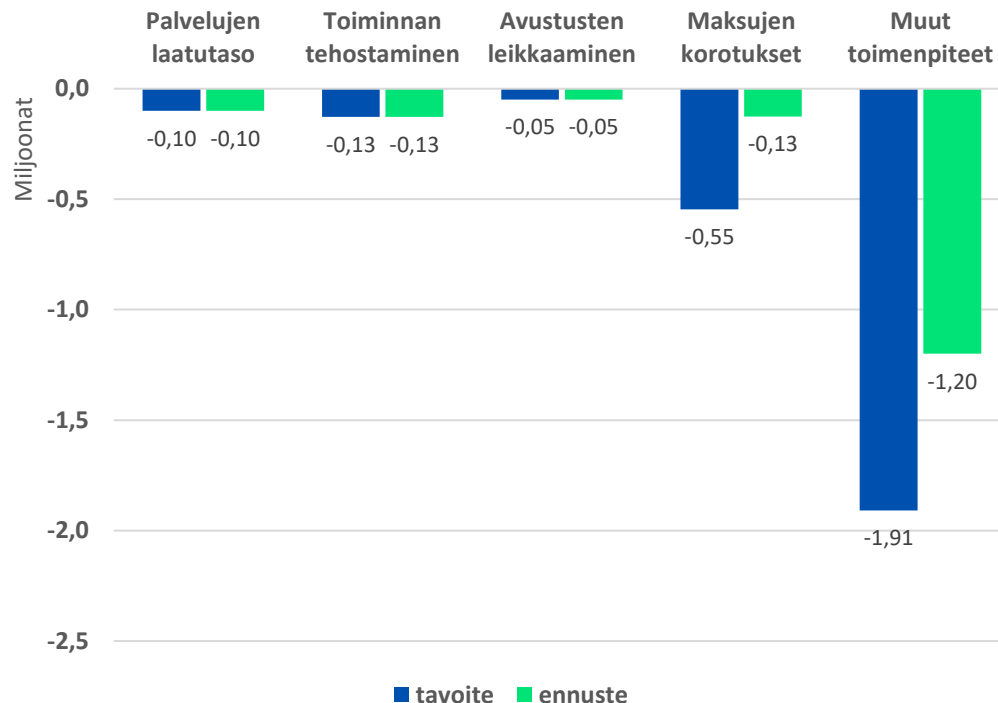
ennuste -1,6 milj. (-2,7 milj.)

- Palvelujen laatutason muutos, toiminnan tehostaminen ja avustusten leikkaaminen toteutuvat tavoitteen mukaan
- Pysäköintimaksujen korotus yht. -0,35 milj. ei toteudu, esitys hylättiin lautakunnassa
- Muut toimenpiteet sisältää voimassa olevan TT-ohjelman toimenpiteet. Kaikkien toimenpiteiden osalta ei ole voitu arvioida toteutumista.

Elinvoiman kehittäminen, ei ennustetta (tavoite +5,0 milj.)

- Pippo alueen kehittäminen

Menojen vähentäminen, ennuste 2021



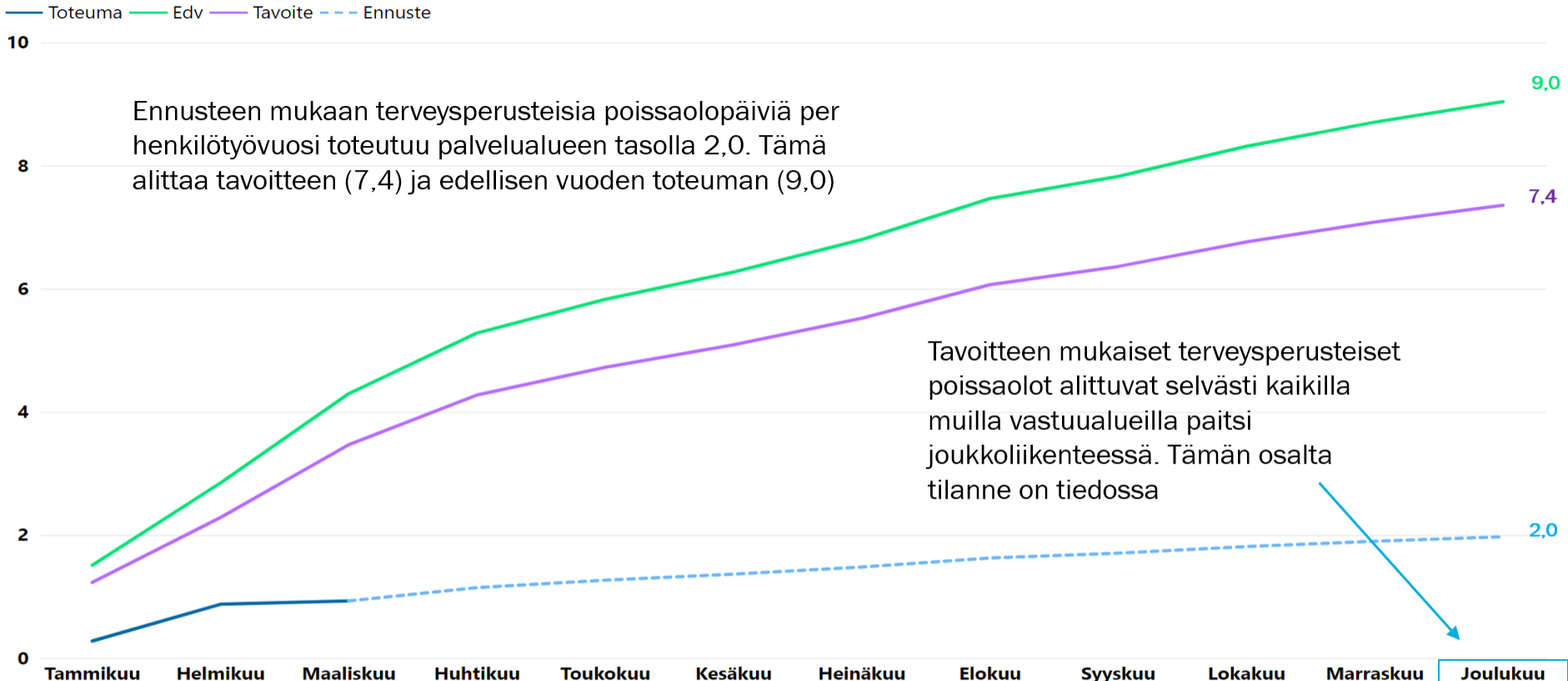
Henkilöstö

Seurantaraportti 1-3/2021



LAHTI

Terveysperusteiset poissaolopäivät per henkilötyövuosi – kaupunkiympäristön palvelualue 2021



	Tammikuu			Helmikuu			Maaliskuu			Huhtikuu			Toukokuu			Kesäkuu			Heinäkuu			Elokuu			Syyskuu			Lokakuu			Marraskuu			Joulukuu		
	Tot	Tav	Edv	Tot	Tav	Edv	Tot	Tav	Edv	Tot	Tav	Edv	Tot	Tav	Edv	Tot	Tav	Edv	Tot	Tav	Edv	Tot	Tav	Edv	Tot	Tav	Edv	Tot	Tav	Edv	Tot	Tav	Edv			
KT	0,2	1,2	1,4	0,6	2,3	2,7	0,7	3,8	4,4	0,9	4,4	5,1	1,1	5,5	6,2	1,2	6,2	7,0	1,4	7,1	8,0	1,5	8,0	9,1	1,6	8,5	9,6	1,7	9,0	10,1	1,8	9,4	10,6	1,9	10,0	11,3
MKA	0,1	1,5	2,0	0,6	2,8	3,7	0,7	4,1	5,4	0,8	5,0	6,6	0,8	5,1	6,7	0,9	5,3	6,9	0,9	5,6	7,3	1,0	5,9	7,7	1,0	6,2	8,0	1,1	6,8	8,9	1,1	6,9	8,9	1,2	7,0	9,1
RYL	0,3	1,0	1,2	1,0	1,7	2,2	1,0	2,6	3,4	1,3	3,5	4,4	1,5	3,9	5,0	1,6	4,3	5,4	1,6	4,4	5,6	1,8	5,0	6,3	1,9	5,2	6,6	1,9	5,3	6,7	2,1	5,8	7,4	2,2	6,0	7,6
JL	1,8	0,2	0,3	3,9	1,1	1,3	3,9	1,3	1,5	4,9	1,7	1,9	4,9	1,7	1,9	5,2	1,8	2,0	8,4	2,9	3,3	8,5	2,9	3,3	8,8	3,0	3,4	8,8	3,0	3,4	9,4	3,2	3,6	9,4	3,2	3,6
YHT	0,3	1,2	1,5	0,9	2,3	2,8	0,9	3,5	4,3	1,1	4,3	5,3	1,3	4,7	5,8	1,4	5,1	6,3	1,5	5,5	6,8	1,6	6,1	7,5	1,7	6,4	7,8	1,8	6,8	8,3	1,9	7,1	8,7	2,0	7,4	9,0

