

SIVISTYKSEN PALVELUALUE

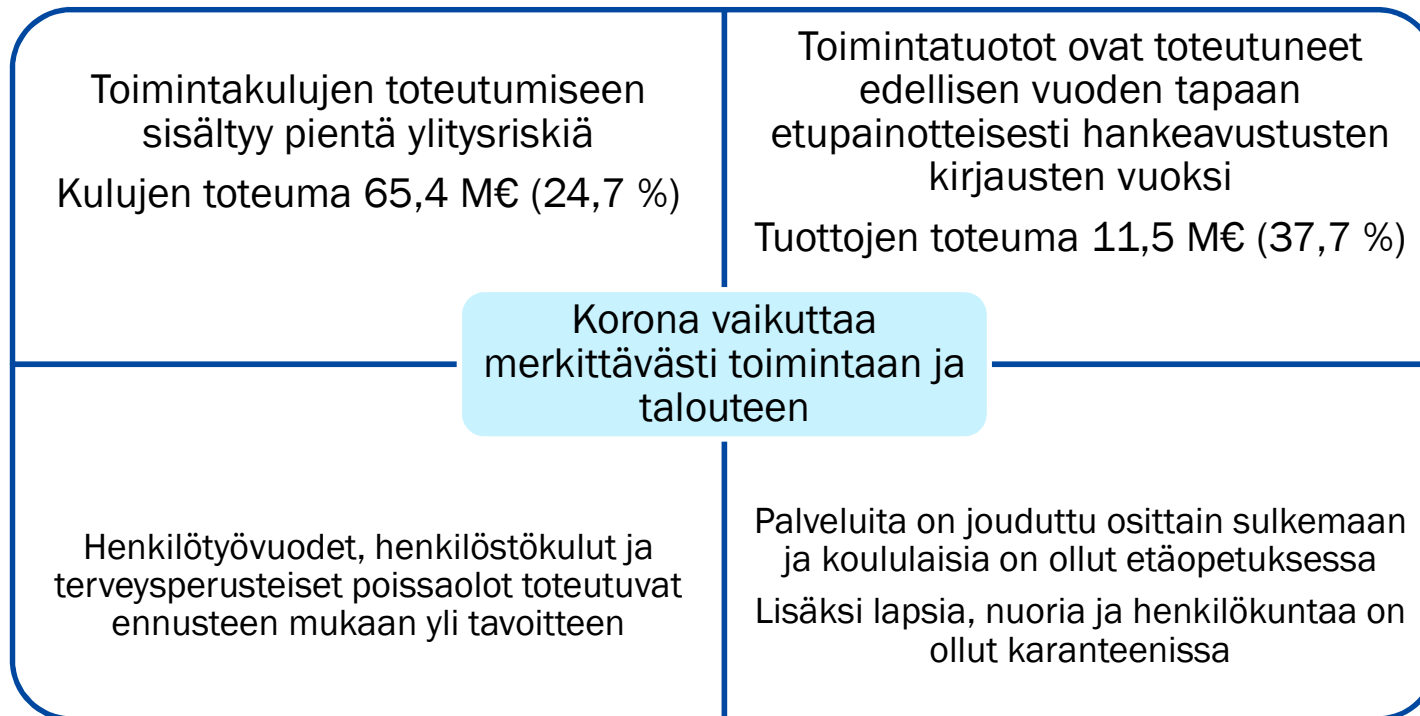
Seurantaraportti tammi-maaliskuu 2021

Talous, Lahden 30 kk:n uudistumis- ja muutosohjelma, Henkilöstö



LAHTI

Seurantaraportti tammi-maaliskuu 2021



Talous

Seurantaraportti 1-3/2021



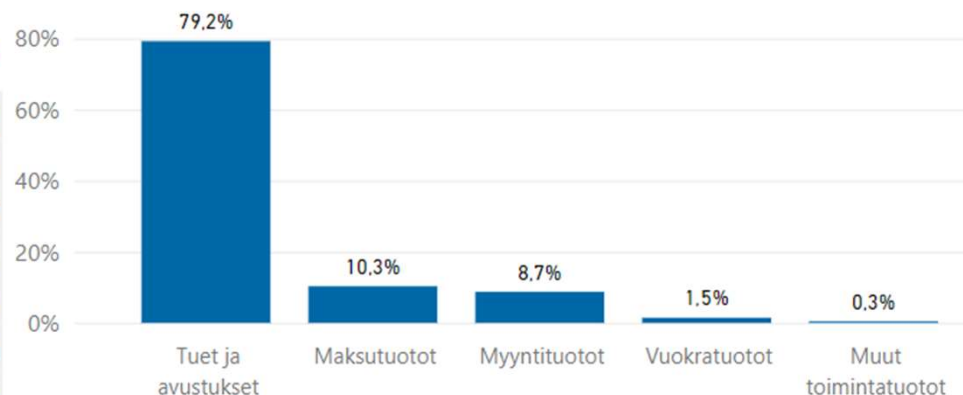
LAHTI

SIVISTYKSEN PALVELUALUE sis. taseyksiköt tammi-maaliskuu 2021

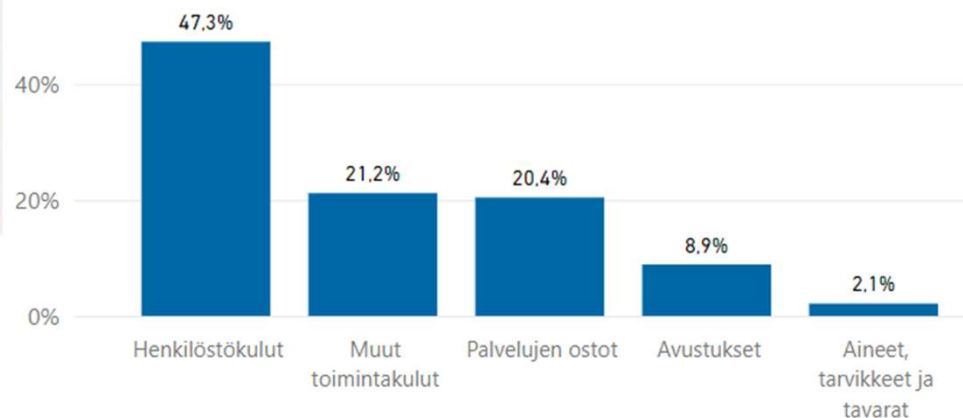
1000 € | 2021, tammi - maaliskuu

	Talousarvio	Toteuma	Toteuma%
TOIMINTATUOTOT	30 411	11 475	37,7
Myyntituotot	4 936	1 003	20,3
Maksutuotot	9 298	1 184	12,7
Tuet ja avustukset	14 755	9 091	61,6
Vuokratuotot	914	167	18,3
Muut toimintatuotot	508	30	5,8
TOIMINTAKULUT	-264 540	-65 393	24,7
Henkilöstökulut	-124 689	-30 941	24,8
Palvelujen ostot	-53 107	-13 370	25,2
Aineet, tarvikkeet ja tavarat	-6 765	-1 398	20,7
Avustukset	-21 487	-5 819	27,1
Muut toimintakulut	-58 493	-13 864	23,7
TOIMINTAKATE	-234 130	-53 918	23,0

Toimintatuottojen jakauma



Toimintakulujen jakauma

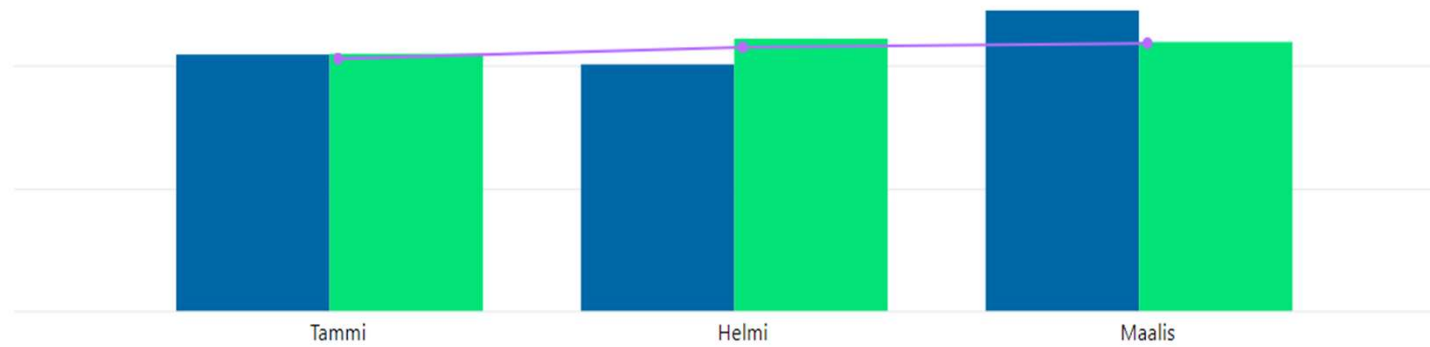


SIVISTYKSEN PALVELUALUE sis. taseyksiköt tammi-maaliskuu 2021

2021, tammi - maaliskuu

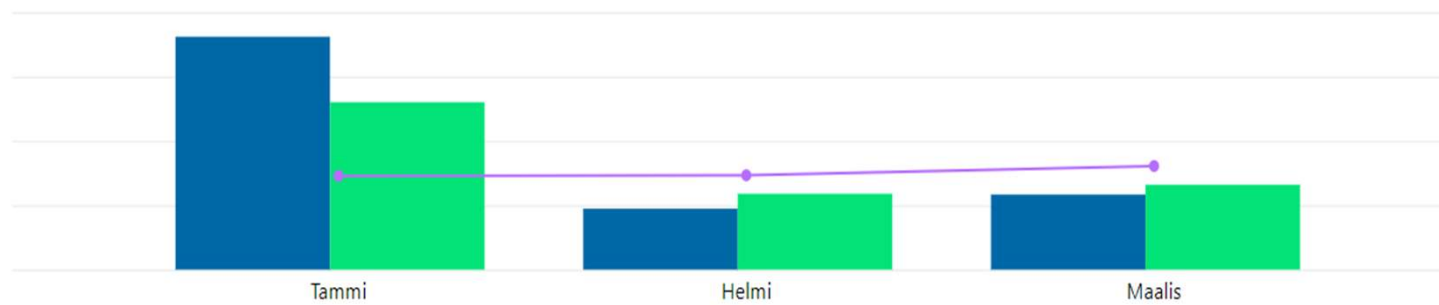
Menot

● Toteuma ● Edv ● Talousarvio



Tulot

● Toteuma ● Edv ● Talousarvio



SIVISTYKSEN PALVELUALUE **Palvelualueen yhteiset, sisältää hankkeet**

Lahti 1010 / Sivistyksen palvelualue L_5/Palvelualueen yhteiskustannukset L_5500

Määrärahaseuranta, 1000 € | 2021, tammi - maaliskuu

Taso4 ▲	Talousarvio	Toteuma	Toteuma%	Määrärahaa jäljellä	Talousarvio kum.	Toteuma% kum. TA
TOIMINTATUOTOT	1 100	4 446	404,3 %	-3 347	883	503,4 %
Myyntituotot	65	65	100,2 %	0	65	100,2 %
Tuet ja avustukset	1 035	4 381	423,4 %	-3 346	818	535,5 %
TOIMINTAKULUT	-1 928	-1 125	58,4 %	-803	-444	253,5 %
Henkilöstökulut	-1 237	-948	76,6 %	-290	-280	338,1 %
Palvelujen ostot	-510	-154	30,2 %	-356	-128	120,4 %
Aineet, tarvikkeet ja tavarat	-55	-5	9,2 %	-50	-13	39,0 %
Avustukset	-10			-10	-2	
Muut toimintakulut	-115	-18	15,7 %	-97	-21	86,9 %
TOIMINTAKATE	-828	3 321	-401,1 %	-4 149	439	755,9 %



LAHTI

SIVISTYKSEN PALVELUALUE Lasten ja nuorten kasvu -sitovuus

Lahti 1010 / Sivistyksen palvelualue L_5/Lasten ja nuorten kasvu L_5S01

Määrärahas seuranta, 1000 € | 2021, tammi - maaliskuu

Taso4	Talousarvio	Toteuma	Toteuma%	Määrärahaa jäljellä	Talousarvio kum.	Toteuma% kum. TA
TOIMINTATUOTOT	9 735	2 576	26,5 %	7 159	3 052	84,4 %
Myyntituotot	4 205	773	18,4 %	3 432	1 161	66,6 %
Maksutuotot	4 469	1 064	23,8 %	3 406	1 370	77,6 %
Tuet ja avustukset	933	738	79,1 %	195	486	151,7 %
Vuokratuotot	41	1	1,3 %	40	8	6,7 %
Muut toimintatuotot	88	1	1,0 %	87	27	3,3 %
TOIMINTAKULUT	-183 603	-46 229	25,2 %	-137 375	-44 182	104,6 %
Henkilöstökulut	-93 281	-22 992	24,6 %	-70 290	-21 922	104,9 %
Palvelujen ostot	-42 429	-11 619	27,4 %	-30 810	-10 447	111,2 %
Aineet, tarvikkeet ja tavarat	-3 340	-485	14,5 %	-2 855	-530	91,5 %
Avustukset	-7 907	-2 239	28,3 %	-5 669	-2 227	100,5 %
Muut toimintakulut	-36 645	-8 895	24,3 %	-27 751	-9 055	98,2 %
TOIMINTAKATE	-173 868	-43 653	25,1 %	-130 215	-41 130	106,1 %



LAHTI

SIVISTYKSEN PALVELUALUE Lasten ja nuorten kasvu -yhteiskustannukset

Lahti 1010 / Sivistyksen palvelualue L_5/Lasten ja nuorten kasvu L_5S01

Lasten ja nuorten kasvu L_501

Määrärahaseuranta, 1000 € | 2021, tammi - maaliskuu

Taso4	Talousarvio	Toteuma	Toteuma%	Määrärahaa jäljellä	Talousarvio kum.	Toteuma% kum. TA
TOIMINTATUOTOT	79	14	18,1 %	65	20	72,5 %
Myyntituotot	28	0	-0,5 %	29	7	-1,8 %
Maksutuotot	51	15	28,7 %	36	13	114,6 %
Vuokratuotot		0		0		
TOIMINTAKULUT	-4 267	-1 095	25,7 %	-3 172	-964	113,5 %
Henkilöstökulut	-2 977	-694	23,3 %	-2 283	-513	135,1 %
Palvelujen ostot	-348	-50	14,4 %	-298	-45	112,3 %
Aineet, tarvikkeet ja tavarat	-24	-2	9,3 %	-22	-6	34,4 %
Avustukset	-825	-331	40,2 %	-494	-378	87,6 %
Muut toimintakulut	-94	-18	18,7 %	-76	-22	81,5 %
TOIMINTAKATE	-4 188	-1 081	25,8 %	-3 108	-945	114,4 %



LAHTI

SIVISTYKSEN PALVELUALUE Varhaiskasvatus

Lahti 1010 / Sivistyksen palvelualue L_5

Varhaiskasvatuspalvelut L_502

Määrärahas seuranta, 1000 € | 2021, tammi - maaliskuu

Taso4	Talousarvio	Toteuma	Toteuma%	Määrärahaa jäljellä	Talousarvio kum.	Toteuma% kum. TA
TOIMINTATUOTOT	4 765	1 350	28,3 %	3 415	1 626	83,1 %
Myyntituotot	55	1	1,1 %	54	14	4,5 %
Maksutuotot	4 364	1 049	24,0 %	3 314	1 302	80,6 %
Tuet ja avustukset	298	300	101,0 %	-3	298	101,0 %
Muut toimintatuotot	49			49	12	
TOIMINTAKULUT	-68 907	-17 730	25,7 %	-51 177	-16 805	105,5 %
Henkilöstökulut	-34 912	-8 353	23,9 %	-26 559	-8 239	101,4 %
Palvelujen ostot	-17 806	-5 397	30,3 %	-12 409	-4 483	120,4 %
Aineet, tarvikkeet ja tavarat	-435	-73	16,8 %	-362	-97	75,1 %
Avustukset	-6 870	-1 787	26,0 %	-5 083	-1 815	98,5 %
Muut toimintakulut	-8 884	-2 120	23,9 %	-6 764	-2 172	97,6 %
TOIMINTAKATE	-64 142	-16 380	25,5 %	-47 763	-15 180	107,9 %



LAHTI

SIVISTYKSEN PALVELUALUE Perusopetus

Lahti 1010 / Sivistyksen palvelualue L_5

Perusopetus L_505

Määrärahaseuranta, 1000 € | 2021, tammi - maaliskuu

Taso4	Talousarvio	Toteuma	Toteuma%	Määrärahaa jäljellä	Talousarvio kum.	Toteuma% kum. TA
TOIMINTATUOTOT	4 174	765	18,3 %	3 408	1 132	67,6 %
Myyntituotot	3 909	764	19,5 %	3 145	1 069	71,4 %
Maksutuotot	55			55	55	
Tuet ja avustukset	150			150		
Vuokratuotot	30	1	2,0 %	29	2	36,5 %
Muut toimintatuotot	30	1	3,0 %	29	6	15,9 %
TOIMINTAKULUT	-104 280	-26 177	25,1 %	-78 104	-24 865	105,3 %
Henkilöstökulut	-51 500	-13 107	25,5 %	-38 393	-12 127	108,1 %
Palvelujen ostot	-23 648	-6 094	25,8 %	-17 554	-5 752	105,9 %
Aineet, tarvikkeet ja tavarat	-2 576	-364	14,1 %	-2 212	-383	94,9 %
Avustukset	-135	-120	89,0 %	-15	-34	356,0 %
Muut toimintakulut	-26 421	-6 491	24,6 %	-19 930	-6 568	98,8 %
TOIMINTAKATE	-100 107	-25 412	25,4 %	-74 695	-23 733	107,1 %



LAHTI

SIVISTYKSEN PALVELUALUE Nuorisopalvelut

Lahti 1010 / Sivistyksen palvelualue L_5

Nuorisopalvelut L_509

Määrärahas seuranta, 1000 € | 2021, tammi - maaliskuu

Taso4	Talousarvio	Toteuma	Toteuma%	Määrärahaa jäljellä	Talousarvio kum.	Toteuma% kum. TA
TOIMINTATUOTOT	718	446	62,2 %	272	275	162,6 %
Myyntituotot	213	9	4,3 %	204	70	12,9 %
Tuet ja avustukset	485	437	90,1 %	48	189	231,7 %
Vuokratuotot	11			11	6	
Muut toimintatuotot	9			9	9	
TOIMINTAKULUT	-6 148	-1 227	20,0 %	-4 921	-1 547	79,3 %
Henkilöstökulut	-3 892	-838	21,5 %	-3 055	-1 043	80,3 %
Palvelujen ostot	-626	-77	12,3 %	-549	-168	45,8 %
Aineet, tarvikkeet ja tavarat	-306	-46	15,1 %	-260	-43	106,9 %
Avustukset	-77			-77		
Muut toimintakulut	-1 247	-266	21,4 %	-980	-293	90,8 %
TOIMINTAKATE	-5 430	-781	14,4 %	-4 650	-1 273	61,3 %



LAHTI

SIVISTYKSEN PALVELUALUE Osaaminen ja tieto -sitovuus

Lahti 1010 / Sivistyksen palvelualue L_5/Osaaminen ja tieto L_5S02

Määräraahaseuranta, 1000 € | 2021, tammi - maaliskuu



Taso4	Talousarvio	Toteuma	Toteuma%	Määrärahaa jäljellä	Talousarvio kum.	Toteuma% kum. TA
TOIMINTATUOTOT	762	226	29,6 %	536	283	79,7 %
Myyntituotot	71	29	41,0 %	42	19	151,3 %
Maksutuotot	8	1	10,0 %	7	2	43,6 %
Tuet ja avustukset	340	167	49,1 %	173	165	101,3 %
Vuokratuotot	50	4	7,6 %	46	13	28,1 %
Muut toimintatuotot	294	25	8,5 %	269	84	30,0 %
TOIMINTAKULUT	-22 984	-5 323	23,2 %	-17 661	-5 370	99,1 %
Henkilöstökulut	-13 201	-3 138	23,8 %	-10 064	-3 050	102,9 %
Palvelujen ostot	-2 919	-521	17,8 %	-2 399	-631	82,5 %
Aineet, tarvikkeet ja tavarat	-1 241	-276	22,2 %	-965	-275	100,1 %
Avustukset	-786	-201	25,6 %	-585	-196	102,7 %
Muut toimintakulut	-4 837	-1 188	24,6 %	-3 649	-1 218	97,5 %
TOIMINTAKATE	-22 223	-5 097	22,9 %	-17 125	-5 087	100,2 %



LAHTI

SIVISTYKSEN PALVELUALUE Osaaminen ja tieto -yhteiskustannukset

Lahti 1010 / Sivistyksen palvelualue L_5/Osaaminen ja tieto L_5S02

Osaaminen ja tieto L_510

Määrärahas seuranta, 1000 € | 2021, tammi - maaliskuu



Taso4	Talousarvio	Toteuma	Toteuma%	Määrärahaa jäljellä	Talousarvio kum.	Toteuma% kum. TA
TOIMINTAKULUT	-786	-201	25,6 %	-585	-196	102,7 %
Avustukset	-786	-201	25,6 %	-585	-196	102,7 %
TOIMINTAKATE	-786	-201	25,6 %	-585	-196	102,7 %



LAHTI

SIVISTYKSEN PALVELUALUE Lukiokoulutus

Lahti 1010 / Sivistyksen palvelualue L_5

Lukiokoulutus L_511

Määrärahas seuranta, 1000 € | 2021, tammi - maaliskuu



Taso4	Talousarvio	Toteuma	Toteuma%	Määrärahaa jäljellä	Talousarvio kum.	Toteuma% kum. TA
TOIMINTATUOTOT	54	5	9,1 %	49	14	35,7 %
Myyntituotot	5			5	1	
Maksutuotot	2			2		
Tuet ja avustukset	10	2	21,0 %	8		
Vuokratuotot	5			5	1	
Muut toimintatuotot	32	3	8,7 %	29	12	23,6 %
TOIMINTAKULUT	-14 906	-3 435	23,0 %	-11 471	-3 417	100,5 %
Henkilöstökulut	-9 579	-2 297	24,0 %	-7 282	-2 185	105,1 %
Palvelujen ostot	-1 832	-307	16,7 %	-1 525	-387	79,2 %
Aineet, tarvikkeet ja tavarat	-346	-31	9,0 %	-315	-58	53,9 %
Muut toimintakulut	-3 149	-801	25,4 %	-2 349	-787	101,7 %
TOIMINTAKATE	-14 852	-3 430	23,1 %	-11 422	-3 403	100,8 %



LAHTI

SIVISTYKSEN PALVELUALUE Kirjasto- ja tietopalvelut

Lahti 1010 / Sivistyksen palvelualue L_5

Kirjasto - ja tietopalvelut L_512

Määrärahasuranta, 1000 € | 2021, tammi - maaliskuu



Taso4	Talousarvio	Toteuma	Toteuma%	Määrärahaa jäljellä	Talousarvio kum.	Toteuma% kum. TA
TOIMINTATUOTOT	708	221	31,2 %	487	269	82,0 %
Myyntituotot	66	29	44,1 %	37	18	161,8 %
Maksutuotot	6	1	12,5 %	5	2	43,6 %
Tuet ja avustukset	330	165	50,0 %	165	165	100,0 %
Vuokratuotot	45	4	8,5 %	41	13	29,5 %
Muut toimintatuotot	262	22	8,5 %	239	72	31,0 %
TOIMINTAKULUT	-7 292	-1 687	23,1 %	-5 606	-1 757	96,0 %
Henkilöstökulut	-3 622	-841	23,2 %	-2 781	-866	97,1 %
Palvelujen ostot	-1 088	-214	19,7 %	-874	-243	87,8 %
Aineet, tarvikkeet ja tavarat	-895	-245	27,3 %	-650	-218	112,3 %
Muut toimintakulut	-1 688	-387	23,0 %	-1 300	-431	89,9 %
TOIMINTAKATE	-6 584	-1 466	22,3 %	-5 118	-1 488	98,5 %



LAHTI

SIVISTYKSEN PALVELUALUE Wellamo-opisto

Lahti 1010 / Sivistyksen palvelualue L_5

Wellamo-opisto L_516

Määrärahas seuranta, 1000 € | 2021, tammi - maaliskuu



Taso4	Talousarvio	Toteuma	Toteuma%	Määrärahaa jäljellä	Talousarvio kum.	Toteuma% kum. TA
TOIMINTATUOTOT	1 498	240	16,0 %	1 258	376	63,8 %
Myyntituotot	254	122	48,0 %	132	156	78,3 %
Maksutuotot	1 224	101	8,2 %	1 123	201	50,0 %
Tuet ja avustukset	20	18	88,4 %	2	19	92,1 %
Vuokratuotot	1			1	0	
TOIMINTAKULUT	-4 187	-866	20,7 %	-3 320	-923	93,9 %
Henkilöstökulut	-2 979	-659	22,1 %	-2 320	-692	95,2 %
Palvelujen ostot	-490	-68	13,9 %	-421	-60	113,7 %
Aineet, tarvikkeet ja tavarat	-77	-8	10,4 %	-69	-16	50,1 %
Muut toimintakulut	-641	-131	20,5 %	-510	-155	84,7 %
TOIMINTAKATE	-2 688	-626	23,3 %	-2 062	-547	114,5 %



LAHTI

SIVISTYKSEN PALVELUALUE Liikunta- ja kulttuuripalvelut -sitovuus

Lahti 1010 / Sivistyksen palvelualue L_5/Liikunta ja kulttuuri L_5S04

Määrärahaseuranta, 1000 € | 2021, tammi - maaliskuu



Taso4	Talousarvio	Toteuma	Toteuma%	Määrärahaa jäljellä	Talousarvio kum.	Toteuma% kum. TA
TOIMINTATUOTOT	1 893	237	12,5 %	1 656	479	49,4 %
Myyntituotot	57	2	2,7 %	56	11	13,9 %
Maksutuotot	1 000	13	1,3 %	987	347	3,7 %
Tuet ja avustukset	117	69	59,1 %	48	1	5531,4 %
Vuokratuotot	685	153	22,4 %	532	116	132,3 %
Muut toimintatuotot	33	0	0,9 %	33	4	6,7 %
TOIMINTAKULUT	-29 951	-7 683	25,7 %	-22 267	-7 433	103,4 %
Henkilöstökulut	-3 008	-784	26,1 %	-2 224	-728	107,6 %
Palvelujen ostot	-2 667	-535	20,1 %	-2 132	-656	81,6 %
Aineet, tarvikkeet ja tavarat	-1 367	-520	38,1 %	-846	-483	107,7 %
Avustukset	-12 783	-3 378	26,4 %	-9 405	-3 032	111,4 %
Muut toimintakulut	-10 125	-2 466	24,4 %	-7 659	-2 533	97,3 %
TOIMINTAKATE	-28 058	-7 446	26,5 %	-20 612	-6 954	107,1 %



LAHTI

SIVISTYKSEN PALVELUALUE Kulttuuripalvelut

Lahti 1010 / Sivistyksen palvelualue L_5/Liikunta ja kulttuuri L_5S04

Liikunta ja kulttuuri L_520

Määrärahas seuranta, 1000 € | 2021, tammi - maaliskuu



Taso4	Talousarvio	Toteuma	Toteuma%	Määrärahaa jäljellä	Talousarvio kum.	Toteuma% kum. TA
TOIMINTATUOTOT	158	75	47,1 %	84	16	475,0 %
Myyntituotot	11			11	11	
Maksutuotot	10	1	5,9 %	10	0	276,6 %
Tuet ja avustukset	117	69	59,1 %	48	1	5531,4 %
Vuokratuotot	20	5	24,4 %	15	3	153,7 %
TOIMINTAKULUT	-14 106	-3 632	25,7 %	-10 474	-3 444	105,5 %
Henkilöstökulut	-250	-59	23,5 %	-191	-51	115,3 %
Palvelujen ostot	-441	-21	4,8 %	-420	-145	14,6 %
Aineet, tarvikkeet ja tavarat	-63	-11	17,4 %	-52	-39	28,4 %
Avustukset	-12 622	-3 378	26,8 %	-9 244	-3 032	111,4 %
Muut toimintakulut	-730	-163	22,3 %	-567	-177	91,8 %
TOIMINTAKATE	-13 948	-3 558	25,5 %	-10 390	-3 428	103,8 %



LAHTI

SIVISTYKSEN PALVELUALUE Liikuntapalvelut

Lahti 1010 / Sivistyksen palvelualue L_5/Liikunta ja kulttuuri L_5S04

Liikuntapalvelut L_522

Määrärahas seuranta, 1000 € | 2021, tammi - maaliskuu



Taso4	Talousarvio	Toteuma	Toteuma%	Määrärahaa jäljellä	Talousarvio kum.	Toteuma% kum. TA
TOIMINTATUOTOT	1 734	162	9,4 %	1 572	463	35,0 %
Myyntituotot	46	2	3,3 %	45		
Maksutuotot	990	12	1,2 %	978	347	3,6 %
Vuokratuotot	664	148	22,3 %	516	113	131,7 %
Muut toimintatuotot	33	0	0,9 %	33	4	6,7 %
TOIMINTAKULUT	-15 845	-4 051	25,6 %	-11 794	-3 989	101,6 %
Henkilöstökulut	-2 758	-725	26,3 %	-2 033	-677	107,0 %
Palvelujen ostot	-2 227	-514	23,1 %	-1 713	-511	100,5 %
Aineet, tarvikkeet ja tavarat	-1 303	-509	39,1 %	-794	-444	114,6 %
Avustukset	-162			-162		
Muut toimintakulut	-9 395	-2 303	24,5 %	-7 092	-2 356	97,8 %
TOIMINTAKATE	-14 110	-3 889	27,6 %	-10 221	-3 525	110,3 %



LAHTI

SIVISTYKSEN PALVELUALUE Kaupunginmuseo

Lahti 1010 / Sivistyksen palvelualue L_5/Kaupunginmuseo L_5S06

Määrärahaseuranta, 1000 € | 2021, tammi - maaliskuu



Taso4	Talousarvio	Toteuma	Toteuma%	Määrärahaa jäljellä	Talousarvio kum.	Toteuma% kum. TA
TOIMINTATUOTOT	305	179	58,8 %	126	76	235,1 %
Myyntituotot	162	11	7,0 %	150	40	27,9 %
Maksutuotot	141	6	4,3 %	135	35	17,2 %
Tuet ja avustukset		162		-162		
Vuokratuotot	3			3	1	
TOIMINTAKULUT	-6 821	-1 139	16,7 %	-5 682	-1 676	68,0 %
Henkilöstökulut	-2 282	-586	25,7 %	-1 696	-539	108,6 %
Palvelujen ostot	-1 684	-129	7,7 %	-1 554	-383	33,8 %
Aineet, tarvikkeet ja tavarat	-309	-22	7,0 %	-287	-92	23,6 %
Muut toimintakulut	-2 547	-402	15,8 %	-2 144	-662	60,8 %
TOIMINTAKATE	-6 516	-960	14,7 %	-5 556	-1 600	60,0 %



LAHTI

SIVISTYKSEN PALVELUALUE Kansainväliset urheilutapahtumat

Lahti 1010 / Sivistyksen palvelualue L_5/Kansainväliset urheilutapahtumat L_5S07

Määrärahaseuranta, 1000 € | 2021, tammi - maaliskuu



Taso4	Talousarvio	Toteuma	Toteuma%	Määrärahaa jäljellä	Talousarvio kum.	Toteuma% kum. TA
▲ TOIMINTATUOTOT	13			13	3	
Muut toimintatuotot	13			13	3	
TOIMINTAKULUT	-293	-139	47,3 %	-155	-83	167,8 %
Henkilöstökulut		0		0		
Palvelujen ostot	-62	-81	129,9 %	19	-22	363,4 %
Aineet, tarvikkeet ja tavarat	-9	-3	35,2 %	-6	-3	113,6 %
Muut toimintakulut	-223	-54	24,5 %	-168	-58	94,4 %
TOIMINTAKATE	-280	-139	49,5 %	-141	-79	174,9 %



LAHTI

SIVISTYKSEN PALVELUALUE Lahden kaupunginorkesteri

Taseyksikkö, 1000 € | 2021, tammi - maaliskuu



Taseyksikkö	Talousarvio	Toteuma	Toteuma%	Tilinpäätös edv.	Toteuman muutos%	Toteuma edv.	TA/TP muutos%
↑ Kaupunginorkesteri 1024							
Liikevaihto	727	0	0,0	283	-100,0	251	157,1 %
Liiketoiminnan muut tuotot	281	198	70,4	298	759,8	23	-5,6 %
Tuet ja avustukset kunnalta/kuntayhtymältä	5 065	1 266	25,0	5 136	-1,4	1 284	-1,4 %
Materiaalit ja palvelut	-1 045	-148	14,1	-757	-39,2	-243	37,9 %
Henkilöstökulut.	-4 051	-884	21,8	-3 740	-10,4	-987	8,3 %
Poistot ja arvonalentumiset.	-66	-15	22,5	-39	51,1	-10	71,0 %
Liiketoiminnan muut kulut	-911	-179	19,7	-709	1,6	-177	28,5 %
Liiketoiminnan yli- / alijäämä	0	238		471	68,0	142	-100,0 %
Rahoitustuotot ja -kulut.		0		1	-1851,8	0	-100,0 %
TASEYKSIKÖN TULOS	0	238		472	68,1	142	-100,0 %



LAHTI

SIVISTYKSEN PALVELUALUE Lahden kaupunginteatteri

Taseyksikkö, 1000 € | 2021, tammi - maaliskuu



Taseyksikkö	Talousarvio	Toteuma	Toteuma%	Tilinpäätös edv.	Toteuman muutos%	Toteuma edv.	TA/TP muutos%
↑ Kaupunginteatteri 1025							
Liikevaihto	1 853	0	0,0	822	-100,0	561	125,3 %
Liiketoiminnan muut tuotot	207	363	175,2	562	2506,6	14	-63,1 %
Tuet ja avustukset kunnalta/kuntayhtymältä	6 972	1 743	25,0	7 318	-4,7	1 830	-4,7 %
Materiaalit ja palvelut	-1 669	-195	11,7	-1 574	-48,6	-380	6,0 %
Henkilöstökulut.	-4 650	-952	20,5	-4 771	-18,4	-1 167	-2,6 %
Poistot ja arvonalentumiset.	-252	-46	18,2	-159	2,1	-45	59,0 %
Liiketoiminnan muut kulut	-2 449	-531	21,7	-2 158	-4,0	-553	13,5 %
Liiketoiminnan yli- / alijäämä	12	383	3189,1	40	47,0	260	-70,0 %
Rahoitustuotot ja -kulut.	-12	-2	16,3	-9	-30,9	-3	27,1 %
TASEYKSIKÖN TULOS	0	381		31	47,9	257	-100,0 %



LAHTI

Lahden 30 kk:n uudistumis- ja muutosohjelma

Seurantaraportti 1-3/2021



LAHTI

LUMO (Lahden 30 kk:n uudistumis- ja muutosohjelma) 2021 - 2023

Sivistyksen palvelualueen tavoitteet 2021 - 2023

Periaatteet tavoitteiden saavuttamiseksi

- Palveluverkon ja toimitilojen kriittinen tarkastelu koko palvelualueella
- Palvelutason tarkastelu perusopetuksessa (mm. opetusryhmien koon kasvattaminen, koulunkäyntiavustajien määrän vähentäminen)
- Tukipalveluostojen kustannustason alentaminen varhaiskasvatuksessa, perusopetuksessa ja lukiokoulutuksessa
- Palveluostojen ja muiden hankintojen vähentäminen sekä vapautuvien tehtävien täyttämisen kriittinen tarkastelu koko palvelualueella
- Myönnettävien avustusten ja tukien vähentäminen
- Kaupunginorkesterin ja -teatterin toiminnan supistaminen
- Kurssimaksujen korottaminen

Tavoitteet, 1000 €	muutos ed.vuoteen	muutos ed.vuoteen	muutos ed.vuoteen	Vaikutus talouden tasapainoon
Sivistyksen palvelualue	2021	2022	2023	v. 2023
Menojen vähentäminen	-4 462	-6 184	-5 707	-16 353



LUMO (Lahden 30 kk:n uudistumis- ja muutosohjelma) 2021 - 2023

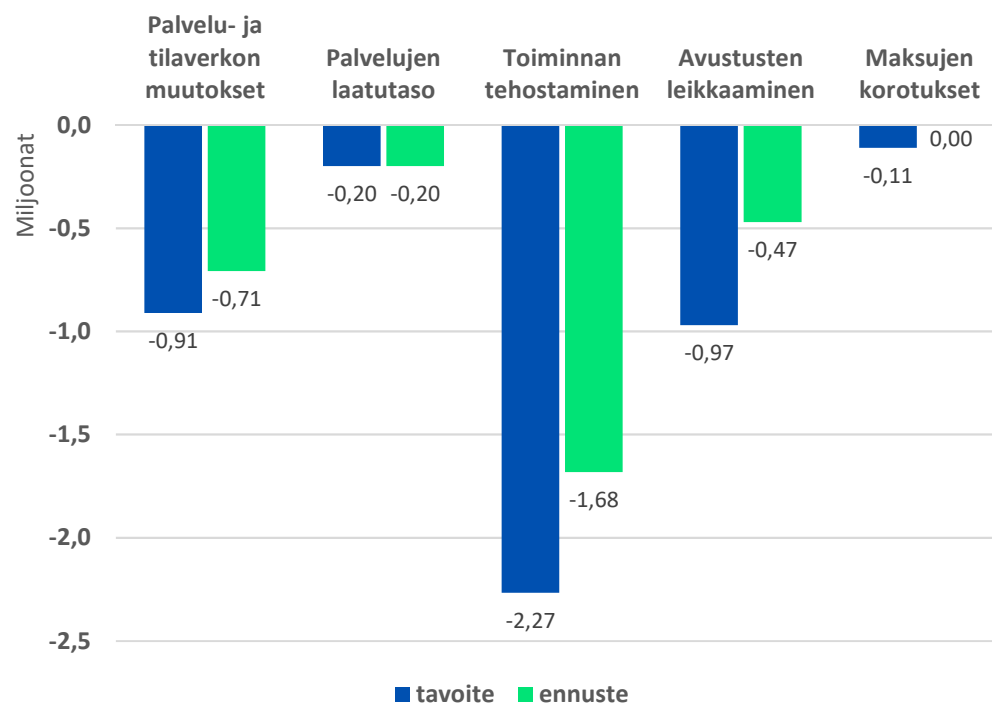
Sivistyksen palvelualueen toteumaennuste 2021

Menojen vähentäminen (tavoite)

Ennuste -3,0 milj. euroa (-4,5 milj.)

- Suurin osa palvelu- ja tilaverkon muutosten toimenpiteistä toteutumassa museon toiminnan uudelleenjärjestelyä lukuun ottamatta
- Palvelujen laatuun liittyvät toimenpiteet toteutuvat ennusteen mukaan
- Palveluostojen ja hankintojen vähentäminen sekä orkesterin ja teatterin toiminnan supistaminen toteutuvat
- Kansainvälisten urheilutapahtumien välillisen tuen vähentäminen toteutuu
- ICT-, henkilöstö- ja taloushallinnon palveluostojen vähentäminen toteutuu osittain
- Wellamo-opiston kurssimaksujen korotus 10% ei toteudu Koronatilanteen takia

Menojen vähentäminen, ennuste 2021



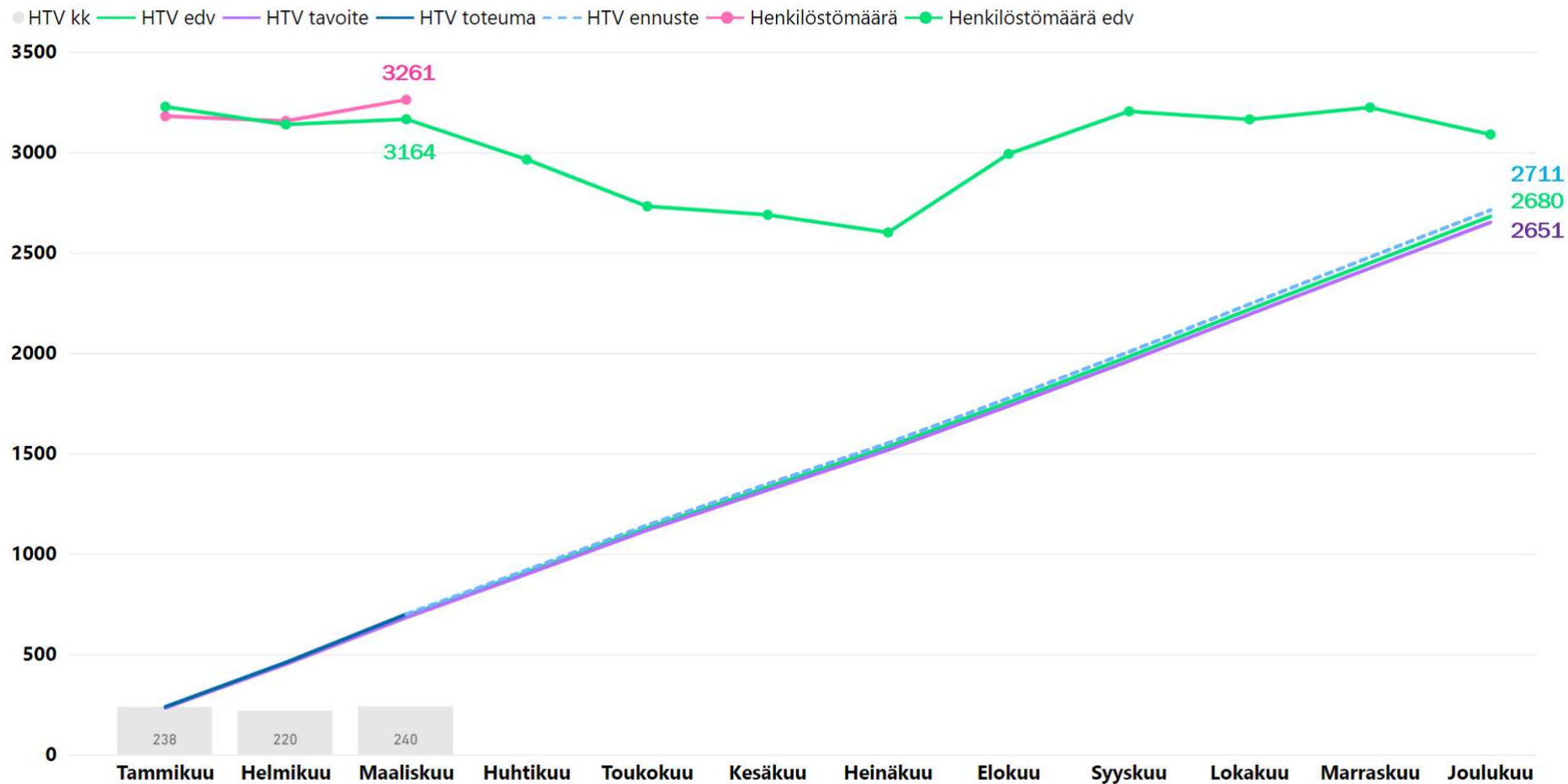
Henkilöstö

Seurantaraportti 1-3/2021



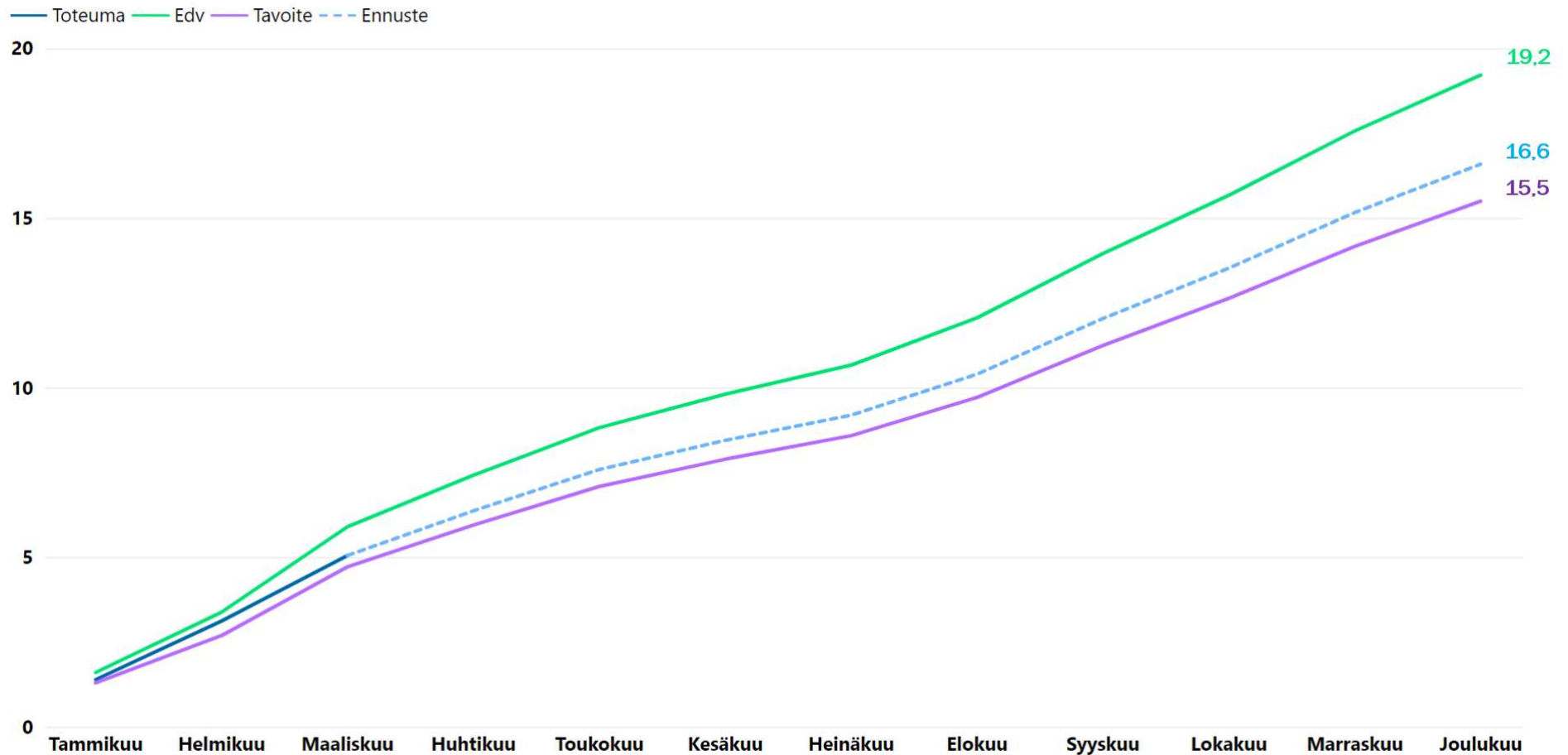
LAHTI

Henkilötyövuodet ja henkilöstömäärä – sivistyksen palvelualue 2021



Ennusteen mukaan henkilötyövuosia toteutuu palvelualueen tasolla 2711. Tämä ylittää tavoitteen (2651) ja edellisen vuoden toteuman (2680).

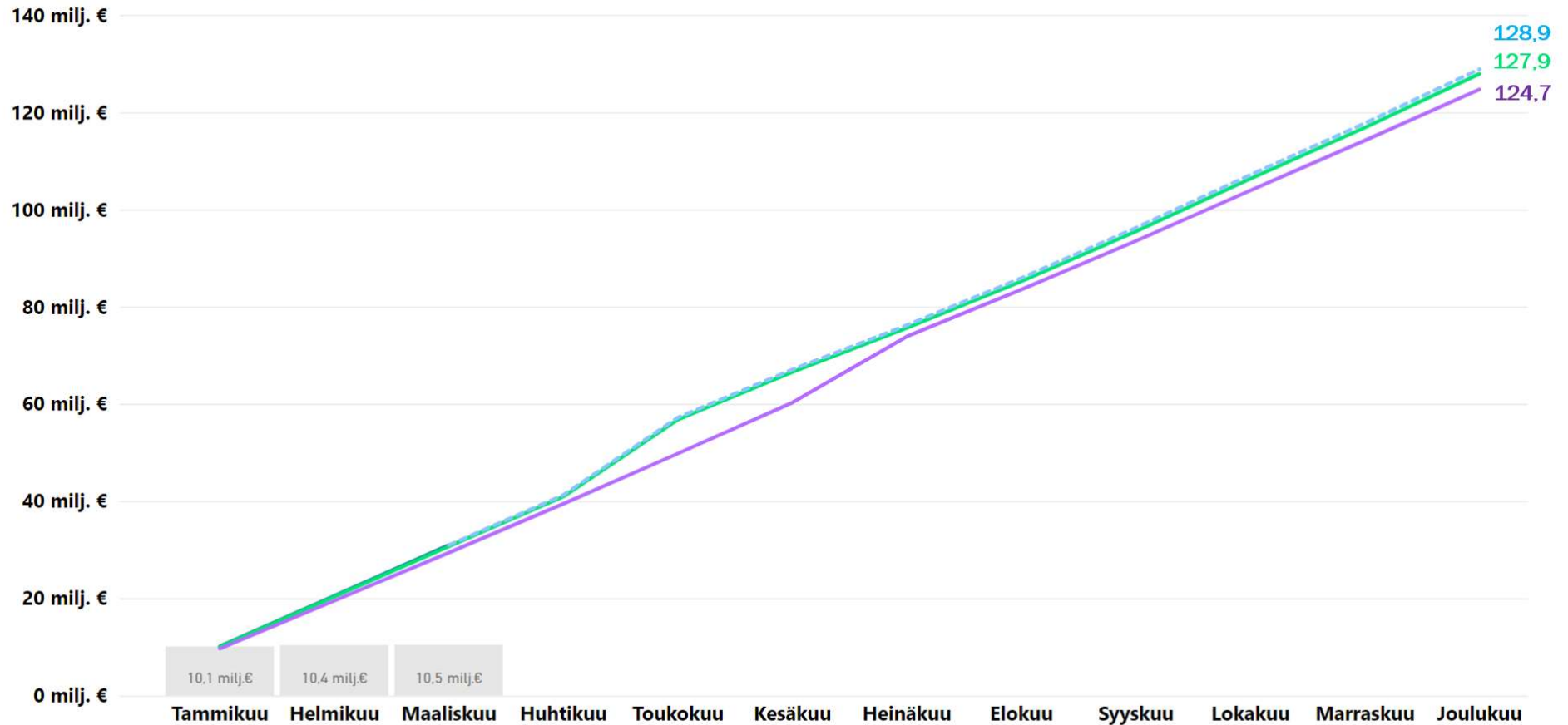
Terveysperusteiset poissaolopäivät per henkilötyövuosi – sivistyksen palvelualue 2021



Ennusteen mukaan terveysperusteisia poissaolopäiviä toteutuu palvelualueen tasolla 16,6. Tämä ylittää tavoitteen (15,5), mutta alittaa edellisen vuoden toteuman (19,2).

Henkilöstökulut – sivistyksen palvelualue 2021

● Toteuma kk — Toteuma — Edv — Talousarvio — Ennuste



Ennusteen mukaan henkilöstökuluja toteutuu palvelualueen tasolla 128,9 miljoonaa. Tämä ylittää varatun määrärahan (124,7) ja edellisen vuoden toteuman (127,9).

Henkilötyövuodet – sivistyksen palvelualue 2021

	Tammikuu			Helmikuu			Maaliskuu			Huhtikuu			Toukokuu			Kesäkuu			Heinäkuu			Elokuu			Syyskuu			Lokakuu			Marraskuu			Joulukuu		
	Tot/enn	Tav	Edv	Tot/enn	Tav	Edv	Tot/enn	Tav	Edv	Tot/enn	Tav	Edv	Tot/enn	Tav	Edv	Tot/enn	Tav	Edv	Tot/enn	Tav	Edv	Tot/enn	Tav	Edv	Tot/enn	Tav	Edv	Tot/enn	Tav	Edv	Tot/enn	Tav	Edv			
Palvelualueen yhteiskustannukset	4	1	2	9	3	3	15	4	4	20	5	6	25	7	7	29	8	8	33	9	10	40	11	12	49	13	14	59	16	17	71	19	21	82	22	24
Lasten ja nuorten kasvu	4	5	6	8	10	11	12	15	17	17	20	23	21	25	29	25	30	35	29	35	40	33	39	45	36	43	50	39	47	54	43	51	59	46	55	63
Varhaiskasvatuspalvelut	79	79	79	151	153	153	232	232	231	306	306	305	382	383	381	456	457	456	528	529	527	607	608	606	683	684	682	761	762	760	838	839	837	915	916	914
Perusopetus	88	84	87	171	162	167	260	246	253	343	325	335	429	406	419	503	476	491	577	546	563	662	627	647	751	711	733	839	794	819	927	878	905	1015	960	990
Nuorisopalvelut	7	8	7	14	16	14	22	24	22	30	32	29	37	40	36	44	48	43	51	55	50	58	63	57	65	71	64	73	79	71	80	87	78	88	95	86
Lukiokoulutus	12	11	11	22	21	21	34	32	32	45	42	43	57	54	54	68	64	65	79	75	76	91	86	87	103	98	99	116	109	111	128	121	123	141	133	135
Kirjasto - ja tietopalvelut	7	8	8	14	15	15	22	22	22	29	29	30	36	37	37	43	44	44	50	51	52	57	59	59	64	66	66	72	73	74	79	80	81	86	88	89
Wellamo-opisto	11	13	12	21	25	24	31	37	37	37	45	44	40	48	48	42	51	50	44	53	52	46	56	55	55	67	66	66	79	78	76	91	90	85	103	101
Liikunta ja kulttuuri	0	0	0	1	1	1	1	1	1	2	2	2	2	2	2	2	2	2	3	3	3	3	3	3	4	4	4	4	4	4	4	5	5	5	5	5
Liikuntapalvelut	5	5	5	10	11	10	15	16	16	20	21	21	25	26	26	29	31	31	35	36	36	39	41	41	44	46	46	48	51	50	53	56	55	58	61	60
Kaupunginmuseo	4	4	4	9	7	8	14	11	11	18	15	15	23	19	20	29	24	24	33	28	28	38	32	32	43	36	36	49	41	41	55	46	46	61	50	51
LAHDEN KAUPUNGINORKESTERI	6	7	7	12	13	13	18	20	20	24	26	26	30	33	33	35	39	39	41	45	45	46	51	51	51	56	56	57	62	62	62	67	67	67	73	73
LAHDEN KAUPUNGINTEATTERI	8	8	8	15	15	15	23	23	23	30	30	30	38	37	38	45	44	45	52	52	52	60	60	60	68	67	68	76	75	75	83	82	83	91	90	91
Yhteensä	238	233	235	458	450	455	699	683	691	919	899	909	1143	1117	1129	1348	1318	1332	1551	1517	1533	1775	1735	1754	2006	1961	1982	2243	2193	2217	2477	2422	2449	2711	2651	2680

Palvelualueen yhteiskustannuksissa ja kaupunginmuseossa ennusteen mukaista ylitystä selittää koronan vuoksi saadulla lisämäärärahalta lisätyt resurssit. Perusopetuksen osalta ylitystä pyritään välttämään tekemällä muutoksia resursointiin ensi lukuvuoden alusta. Lukiokoulutuksen osalta tilanne on huomioitu ensi vuoden henkilöstösuunnittelussa.

Terveysperusteiset poissaolopäivät per henkilötyövuosi – sivistyksen palvelualue 2021

	Tammikuu			Helmikuu			Maaliskuu			Huhtikuu			Toukokuu			Kesäkuu			Heinäkuu			Elokuu			Syyskuu			Lokakuu			Marraskuu			Joulukuu		
	Tot/enn	Tav	Edv	Tot/enn	Tav	Edv	Tot/enn	Tav	Edv	Tot/enn	Tav	Edv	Tot/enn	Tav	Edv	Tot/enn	Tav	Edv	Tot/enn	Tav	Edv	Tot/enn	Tav	Edv	Tot/enn	Tav	Edv	Tot/enn	Tav	Edv	Tot/enn	Tav	Edv			
Palvelualueen yhteiskustannukset	0,9	0,5	0,6	1,6	0,9	1,0	2,9	1,4	1,5	3,5	1,7	1,8	3,5	1,7	1,8	4,6	2,2	2,4	4,8	2,3	2,4	4,8	2,3	2,5	7,3	3,5	3,8	8,9	4,2	4,5	10,0	4,8	5,1	10,5	5,0	5,4
Lasten ja nuorten kasvu	1,6	1,1	1,1	1,9	3,0	3,2	3,2	4,6	4,9	3,9	5,5	6,0	4,3	6,2	6,6	4,7	6,7	7,2	5,1	7,2	7,7	5,8	8,3	8,9	7,0	10,0	10,7	8,3	11,8	12,6	9,5	13,6	14,5	11,3	16,0	17,1
Varhaiskasvatuspalvelut	2,0	1,8	2,2	4,4	3,9	4,7	7,1	6,7	8,1	9,2	8,7	10,4	10,9	10,3	12,4	11,7	14,1	13,8	13,0	15,6	15,6	14,8	17,6	17,8	16,8	20,1	19,9	18,8	22,5	22,2	21,0	25,1	24,3	23,0	27,5	
Perusopetus	1,2	1,0	1,4	2,8	2,1	2,8	4,3	3,5	4,7	5,5	4,4	5,9	6,7	5,5	7,3	7,2	5,8	7,8	7,5	6,1	8,2	8,5	6,9	9,2	10,3	8,4	11,2	11,6	9,5	12,6	13,3	10,8	14,4	14,7	12,0	15,9
Nuorisopalvelut	2,2	1,8	2,5	5,1	3,5	4,9	8,1	6,4	9,0	10,1	8,0	11,2	11,4	9,0	12,6	13,1	10,3	14,4	14,3	11,3	15,8	16,9	13,4	18,7	19,1	15,1	21,0	21,6	17,0	23,8	23,3	18,4	25,7	25,4	20,0	27,9
Lukiokoulutus	0,7	0,5	0,5	1,9	1,0	1,0	2,4	1,4	1,5	2,8	1,6	1,6	3,0	1,7	1,8	3,0	1,8	1,8	3,4	2,0	2,0	4,3	2,5	2,6	5,6	3,2	3,3	7,1	4,1	4,2	8,0	4,6	4,7	8,6	5,0	5,1
Kirjasto - ja tietopalvelut	1,0	0,9	0,9	2,0	2,4	2,4	3,4	4,4	4,5	4,4	5,6	5,6	4,8	6,1	6,2	5,2	6,6	6,7	5,6	7,2	7,2	6,5	8,3	8,3	7,8	9,9	10,0	9,4	12,0	12,0	10,1	13,0	13,0	10,9	13,9	14,0
Wellamo-opisto	0,8	1,0	1,0	2,4	2,0	2,2	4,2	2,8	3,0	4,8	3,1	3,4	5,6	3,7	4,0	6,4	4,2	4,6	7,2	4,7	5,1	8,0	5,3	5,7	10,0	6,6	7,1	10,9	7,2	7,7	12,0	7,9	8,5	12,1	8,0	8,6
Liikunta ja kulttuuri	0,0	0,1	0,0	0,2	0,0	0,2	0,0	0,2	0,0	0,3	0,0	0,4	0,0	0,5	0,0	0,6	0,0	0,6	0,0	0,6	0,0	0,7	0,0	0,7	0,0	0,7	0,0	0,8	0,0	0,9	0,0	0,9	0,0	1,0	0,0	1,0
Liikuntapalvelut	0,0	0,8	0,9	1,1	1,4	1,6	3,5	3,0	3,3	5,0	4,3	4,7	6,4	5,5	6,0	7,8	6,6	7,3	7,7	6,6	7,2	8,0	6,9	7,5	8,8	7,5	8,2	9,8	8,4	9,2	10,2	8,7	9,5	10,5	9,0	9,8
Kaupunginmuseo	0,9	0,8	0,9	2,1	1,2	1,3	3,5	1,9	2,1	4,0	2,1	2,4	5,1	2,7	3,0	5,4	2,9	3,3	6,2	3,3	3,7	7,6	4,1	4,6	8,8	4,7	5,3	11,8	6,3	7,0	13,0	6,9	7,8	15,0	8,0	9,0
LAHDEN KAUPUNGINORKESTERI	0,5	1,3	2,6	0,9	2,3	4,8	1,6	6,4	13,3	1,7	7,1	14,6	1,8	7,6	15,5	1,9	8,1	16,5	2,0	8,3	17,0	2,1	8,6	17,6	2,2	9,0	18,3	2,2	9,2	18,8	2,4	9,8	20,1	2,5	10,2	20,8
LAHDEN KAUPUNGINTEATTERI	0,9	1,2	1,7	2,0	2,1	3,0	3,0	3,6	5,1	3,8	4,6	6,5	4,5	5,4	7,6	5,0	5,9	8,3	5,5	6,5	9,1	6,3	7,5	10,6	7,1	8,4	11,8	8,1	9,6	13,5	10,2	12,1	17,1	10,9	13,0	18,3
Yhteensä	1,4	1,3	1,6	3,1	2,7	3,4	5,0	4,7	5,9	6,4	5,9	7,4	7,6	7,1	8,8	8,4	7,9	9,8	9,2	8,6	10,7	10,4	9,7	12,1	12,0	11,2	14,0	13,5	12,6	15,7	15,2	14,2	17,6	16,6	15,5	19,2

Terveysperusteiset poissaolojen osalta suurin osa yksiköistä näyttää ennusteen mukaan alittavan edellisen vuoden toteuman, mutta vain osa olisi pysymässä tämän vuoden tavoitteessa. Erityistä huomiota tulee kiinnittää lasten ja nuorten kasvun vastuualueelle, koska tällä on suurin vaikutus palvelualueen tavoitteessa pysymisessä.

Henkilöstökulut – sivistyksen palvelualue 2021

	Tammikuu			Helmikuu			Maaliskuu			Huhtikuu			Toukokuu			Kesäkuu			Heinäkuu			Elokuu			Syyskuu			Lokakuu			Marraskuu			Joulukuu		
	Tot/enn	TA	Edv	Tot/enn	TA	Edv	Tot/enn	TA	Edv	Tot/enn	TA	Edv	Tot/enn	TA	Edv	Tot/enn	TA	Edv	Tot/enn	TA	Edv	Tot/enn	TA	Edv	Tot/enn	TA	Edv	Tot/enn	TA	Edv	Tot/enn	TA	Edv			
Palvelualueen yhteiskustannukset	0,3	0,1	0,1	0,6	0,2	0,3	0,9	0,3	0,4	1,3	0,4	0,6	1,8	0,5	0,8	2,1	0,6	1,0	2,5	0,7	1,1	2,7	0,8	1,2	3,2	0,9	1,4	3,8	1,0	1,7	4,4	1,1	2,0	5,2	1,2	2,3
Lasten ja nuorten kasvu	0,2	0,2	0,3	0,5	0,3	0,6	0,7	0,5	0,8	0,9	0,7	1,1	1,3	0,9	1,6	1,6	1,4	1,9	1,7	1,7	2,1	1,9	2,0	2,4	2,1	2,2	2,6	2,4	2,4	2,9	2,6	2,7	3,1	2,8	3,0	3,4
Varhaiskasvatuspalvelut	2,8	2,7	2,8	5,6	5,5	5,7	8,4	8,2	8,6	11,0	11,1	11,3	15,4	14,0	15,7	18,0	16,9	18,5	20,6	21,0	21,1	23,4	23,8	24,0	26,2	26,6	26,8	28,9	29,4	29,6	31,7	32,1	32,5	34,6	34,9	35,4
Perusopetus	4,3	4,0	4,2	8,7	8,1	8,5	13,1	12,1	12,8	17,4	16,3	17,0	24,1	20,5	23,6	28,2	24,6	27,5	32,0	30,1	31,3	36,0	34,2	35,2	40,5	38,4	39,6	45,1	42,8	44,1	49,6	47,1	48,5	54,1	51,5	52,9
Nuorisopalvelut	0,3	0,4	0,3	0,6	0,7	0,5	0,8	1,0	0,8	1,1	1,4	1,1	1,6	1,7	1,5	1,8	2,1	1,8	2,1	2,5	2,0	2,3	2,8	2,3	2,6	3,0	2,5	2,9	3,3	2,8	3,2	3,6	3,1	3,5	3,9	3,4
Lukiokoulutus	0,8	0,7	0,8	1,5	1,5	1,5	2,3	2,2	2,2	3,1	2,9	3,0	4,4	3,7	4,2	5,3	4,6	5,1	6,1	5,7	5,8	6,8	6,4	6,5	7,6	7,2	7,3	8,4	8,0	8,1	9,3	8,8	8,9	10,0	9,6	9,7
Kirjasto - ja tietopalvelut	0,3	0,3	0,3	0,6	0,6	0,6	0,8	0,9	0,9	1,1	1,1	1,2	1,5	1,4	1,6	1,8	1,7	1,9	2,1	2,2	2,2	2,3	2,4	2,5	2,6	2,7	2,8	2,9	3,0	3,1	3,2	3,3	3,4	3,5	3,6	3,7
Wellamo-opisto	0,1	0,1	0,1	0,4	0,4	0,4	0,7	0,7	0,7	1,0	1,0	1,0	1,4	1,4	1,4	1,5	1,5	1,6	1,6	1,7	1,7	1,7	1,8	1,8	1,9	2,0	1,9	2,2	2,3	2,3	2,5	2,6	2,6	2,9	3,0	3,0
Liikunta ja kulttuuri	0,0	0,0	0,0	0,0	0,0	0,1	0,1	0,1	0,1	0,1	0,1	0,1	0,1	0,1	0,1	0,1	0,1	0,2	0,1	0,1	0,2	0,2	0,1	0,2	0,2	0,2	0,2	0,2	0,2	0,2	0,2	0,2	0,3	0,3	0,3	0,3
Liikuntapalvelut	0,2	0,2	0,2	0,5	0,5	0,5	0,7	0,7	0,7	1,0	0,8	1,0	1,2	1,1	1,3	1,5	1,3	1,5	1,7	1,6	1,7	2,0	1,8	2,0	2,2	2,1	2,2	2,4	2,3	2,4	2,6	2,5	2,6	2,9	2,8	2,9
Kaupunginmuseo	0,2	0,2	0,2	0,4	0,4	0,3	0,6	0,5	0,5	0,8	0,7	0,7	1,1	0,9	0,9	1,3	1,1	1,1	1,5	1,3	1,3	1,8	1,5	1,5	2,0	1,7	1,7	2,2	1,9	1,9	2,5	2,1	2,1	2,8	2,3	2,3
LAHDEN KAUPUNGINORKESTERI	0,3	0,3	0,3	0,6	0,7	0,7	0,9	1,0	1,0	1,2	1,4	1,3	1,6	1,7	1,8	1,8	2,0	2,0	2,1	2,5	2,3	2,3	2,8	2,6	2,5	3,1	2,8	2,8	3,4	3,1	3,1	3,8	3,4	3,3	4,1	3,7
LAHDEN KAUPUNGINTEATTERI	0,3	0,4	0,4	0,6	0,8	0,8	1,0	1,2	1,2	1,3	1,6	1,6	1,7	2,0	2,1	2,0	2,3	2,4	2,2	2,7	2,8	2,5	3,1	3,1	2,9	3,5	3,6	3,2	3,9	4,0	3,6	4,2	4,4	3,9	4,6	4,8
Yhteensä	10,1	9,6	10,0	20,5	19,5	20,3	30,9	29,4	30,7	41,3	39,5	40,9	57,2	49,8	56,8	67,1	60,3	66,6	76,2	73,9	75,6	85,9	83,5	85,2	96,2	93,5	95,5	107,1	103,9	106,3	117,7	114,2	116,9	128,9	124,7	127,9

Henkilöstökulujen ennusteen mukaiset ylitykset johtuvat henkilötöyvuosien ylittymisistä, jotka on avattu tarkemmin näitä käsittelevässä kohdassa.