



Nykytila



2030 (monitoimitalo)



2050 (maksimitoteuma, esimerkki)

# A-2879 Myllypohjan koulu

3D-havainneaineisto, kaavaehdotus

ARKJP + ARKKITEHTIPALVELU OY 5.3.2024

# Saapuminen uudelle monitoimitalolle

Arkkitehtipalvelu Oy:n havainnekuva, tammikuu 2024



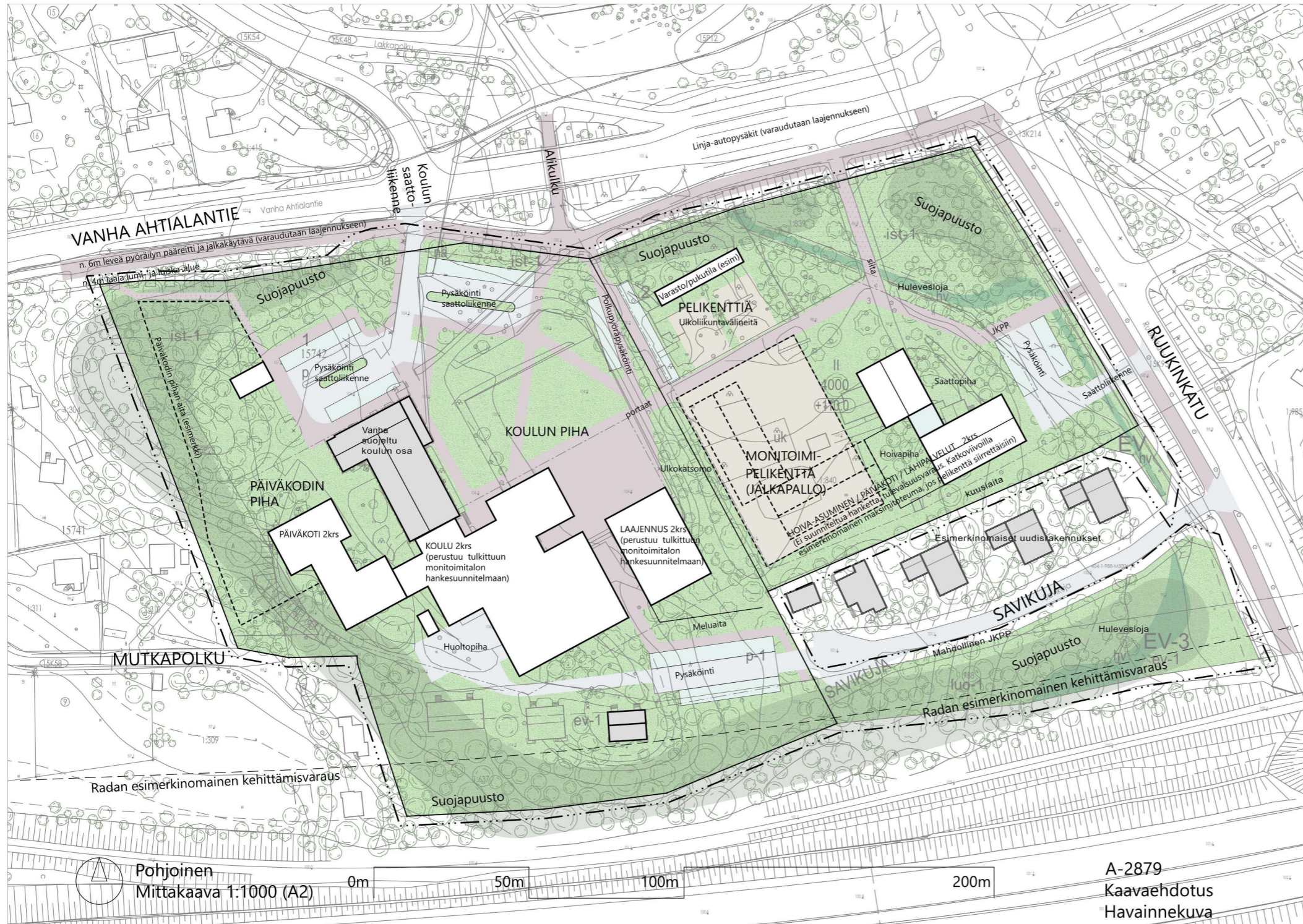
# Monitoimitalon piha idän suunnasta

Arkkitehtipalvelu Oy:n havainnekuva, tammikuu 2024



# Kaavan havainnekuva

Monitoimitalo pihoineen ARKJP tulkinta monitoimitalon viitesuunnitelmasta (Arkkitehtipalvelu Oy). Itäisen tontin 2 osalta esitetty viitteellisesti kaavan mahdollisuuksia.



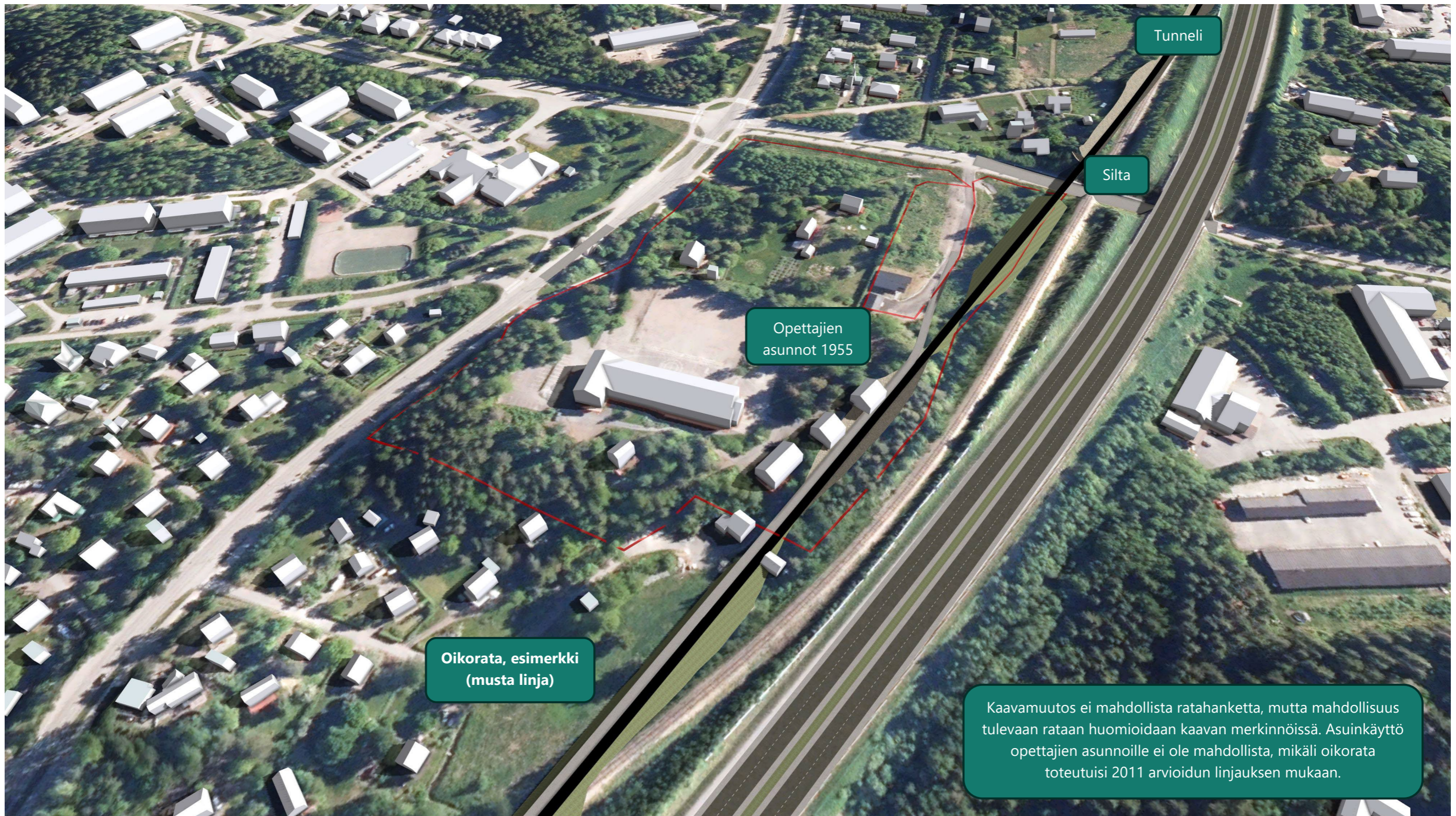
# Nykytilannemalli 2023

3D-rakennukset, maastomalli (MML). Pistepilvi (Lahden kaupunki)  
Suunnittelualue rajattu punaisella.



# Mahdollinen oikorata

Oikorata havainnollistettuna (FCG2011 tarkastelun perusteella).



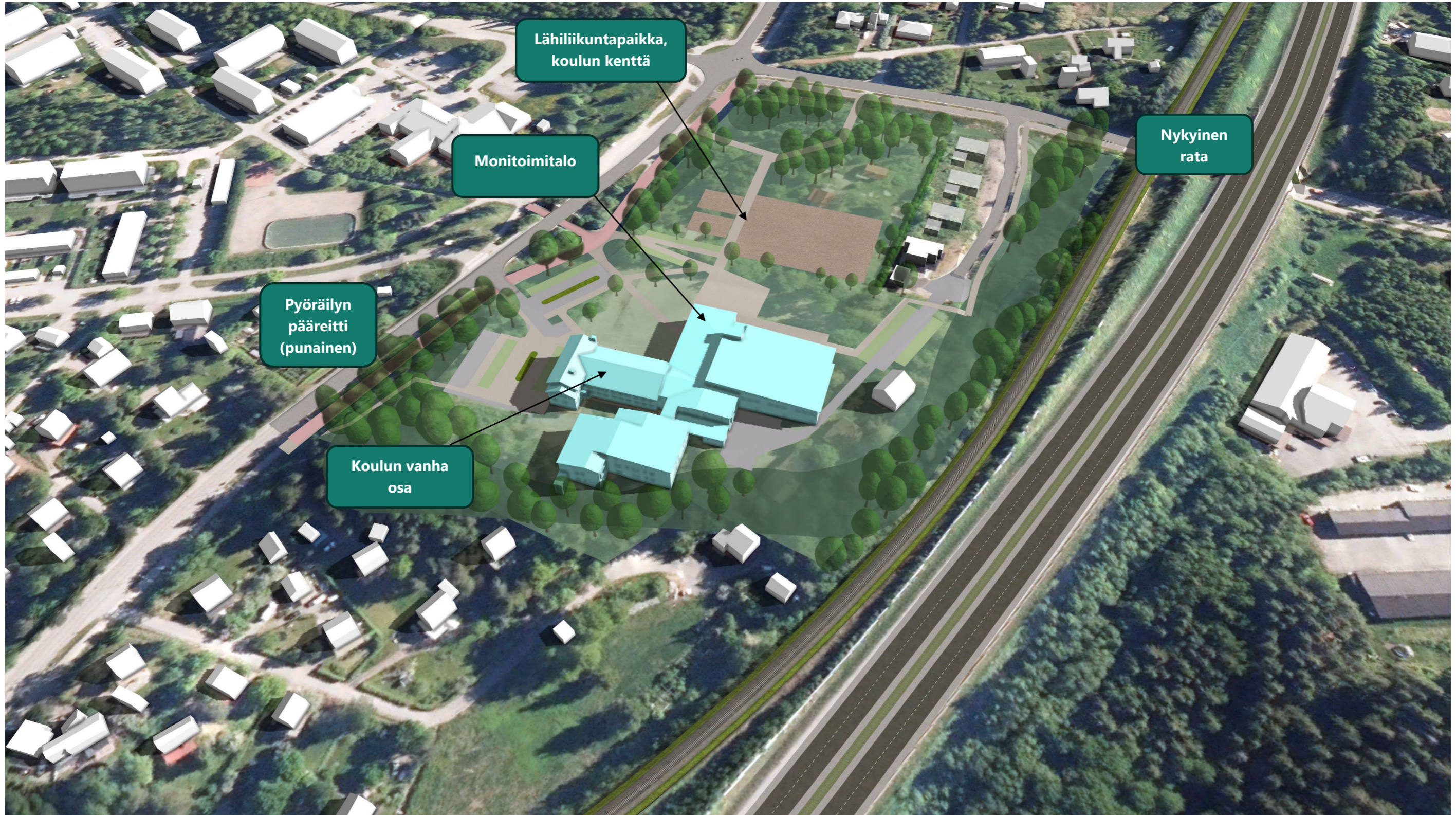
# Nykytilanne, pelkistetty

Viistokuva lounaan suunnalta



# Kaavaehdotus

"Tilanne 2030, lähivuosien rakentaminen"





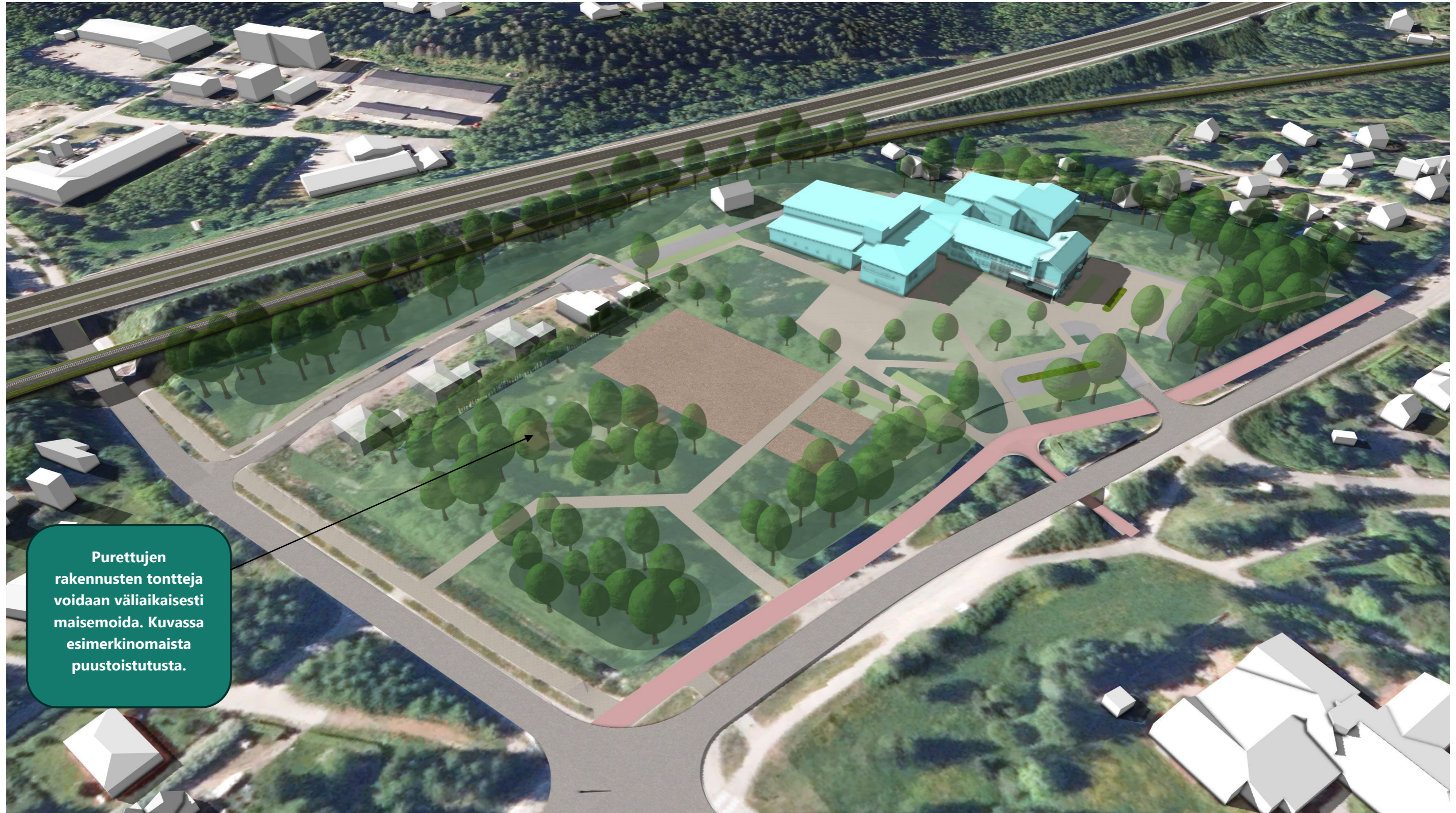
# Kaavaehdotus

"Tilanne 2050, maksimirakentaminen"



# Kaavaehdotus

"Tilanne 2030", viistokuva koillisesta



# Kaavaehdotus

"Tilanne 2050", viistokuva koillisesta



# Maanpinnan korkeusasemat (MML)

(ei ajantasainen Savikujan varren uusilla tonteilla)

